

LEGEND—LÉGENDE

RECENT—RÉCENT

Till and outwash deposits.
Till et dépôts fluvo-glaciaires.

PRECAMBRIAN—PRÉCAMBRIEN

Quartzose rocks of the Morin Series.
Roches quartzifères de la série Morin.

Anorthosite.
Anorthosite.

Trembling Mountain Gneiss: fine grained granite gneiss.
Gneiss Trembling Mountain: gneiss granitique à grain fin.

Grenville Series: amphibolite, gneiss, quartzite, crystalline limestone.
Série Grenville: amphibolite, gneiss, quartzite, calcaire cristallin.

Strike and dip of bedding and foliation: inclined, vertical, dip not determined.
Direction et pendage des couches et du feuilletage: incliné, vertical, pendage non relevé.

Glacial striae.
Stries glaciaires.

Geological boundary: located, approximate, assumed.
Contact géologique: relevé, approximatif, présumé.

County line, township line.
Limite de comté, de canton.

R. VI Range line, range and lot numbers.
Ligne de rang, numéros de rang et de lot.

Improved road, winter road.
Chemin amélioré, chemin d'hiver.

Ski and winter trails.
Pistes de ski et sentiers d'hiver.

Telephone line, telephone line along route.
Ligne téléphonique, ligne téléphonique le long d'une route.

Church, school, mill or factory.
Église, école, moulin ou usine.

Forestry tower.
Tour forestière.

Buildings.
Bâtimens.

Rapid and fall, dam.
Rapid et chute, barrage.

Mines, quarries, sand pits, mineral occurrences:
Mines, carrières, sablières, gîtes minéraux:

G Graphite—Graphite.

B Building stone—Pierre de construction.

D Dolomite—Dolomie.

S Moulding sand—Sable de moulage.

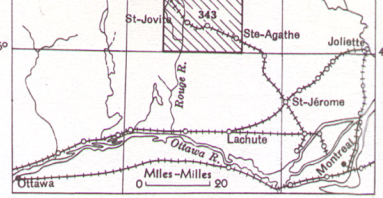
T Titaniferous ores—Minerais titanifères.

A Garnet and quartz—Grenat et quartz.

Bench mark.
Repère d'altitude.

Contours and elevation in feet above sea level.
Courbes de niveau et cotes en pieds au-dessus de la mer.

Approximate magnetic declination 16° West.
Déclinaison magnétique approximative 16° Ouest.



Index map—Lieu de la carte

0 1 2 3
Echelle de milles — Scale of miles



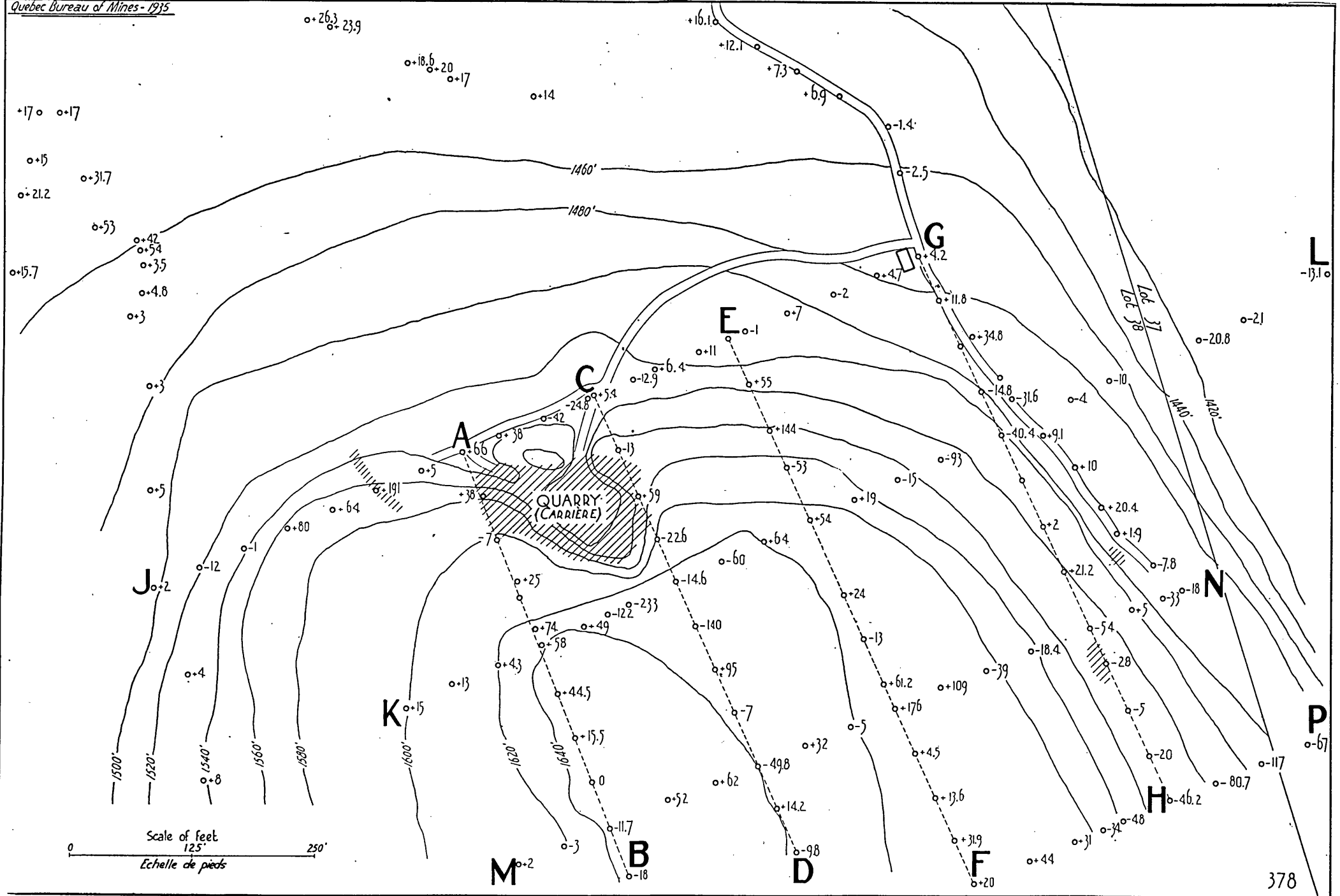
Pour accompagner le rapport de F. F. Osborne dans le Rapport Annuel du Service des Mines, 1935, Partie C.
SOURCES DE RENSEIGNEMENTS—
Cartes du Service Topographique, Ministère de l'Intérieur, Ottawa.
Citéloger par F. F. Osborne, 1935.

Region de Sainte-Agathe—Saint-Jovite
Comté de Terrebonne

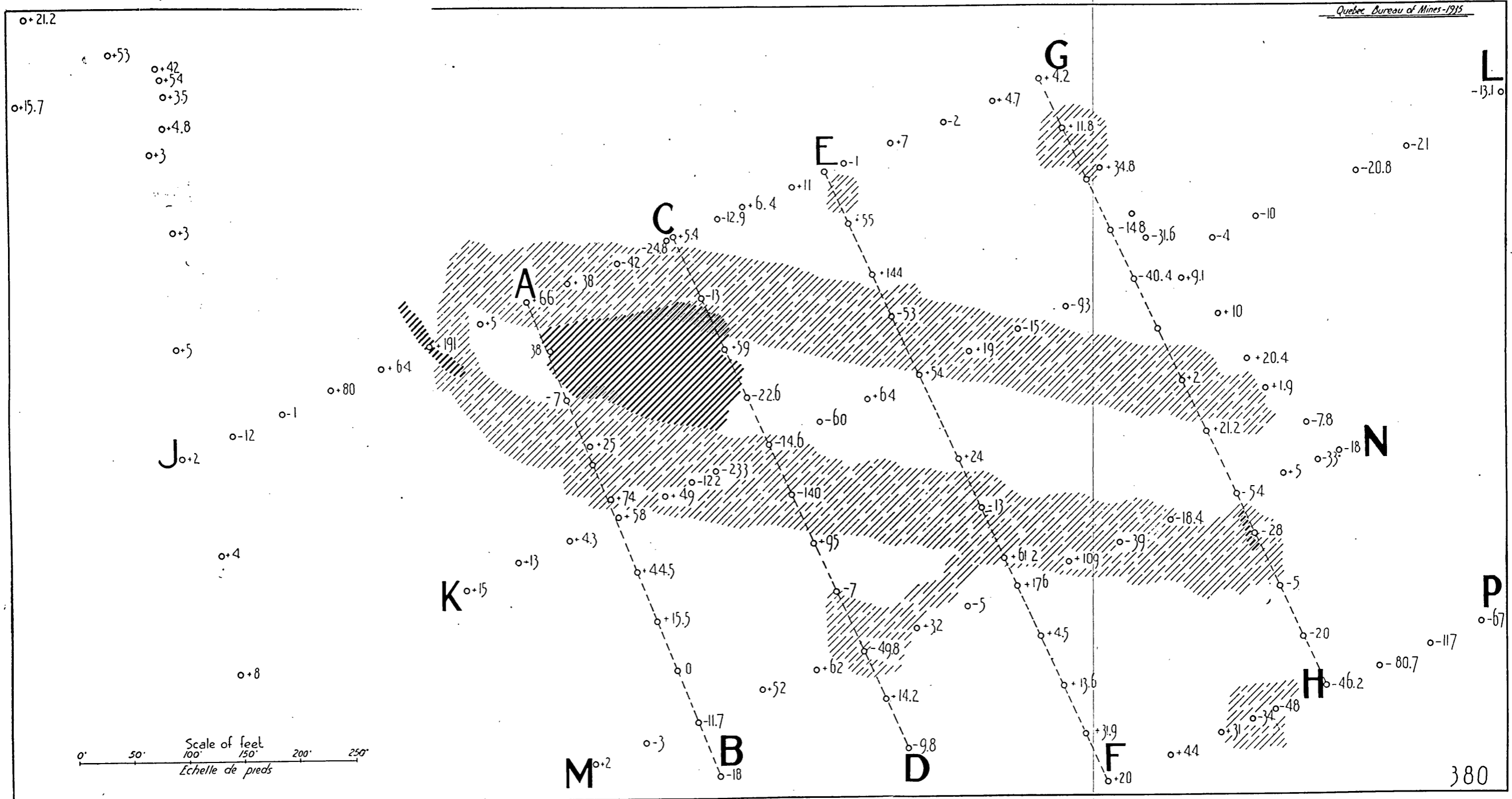
No. 343

Sainte-Agathe—Saint-Jovite Area
County of Terrebonne

To accompany report by F. F. Osborne in the Annual Report of the Quebec Bureau of Mines, 1935, Part C.
SOURCES OF INFORMATION—
Maps of the Topographical Survey, Department of the Interior, Ottawa.
Geology by F. F. Osborne, 1935.



MAP No. 378.— Sketch-map of Ivry mine, showing magnetometer readings.



MAP No. 380.— Outline of ore-bodies, at Ivry mine, as suggested by magnetometer survey.