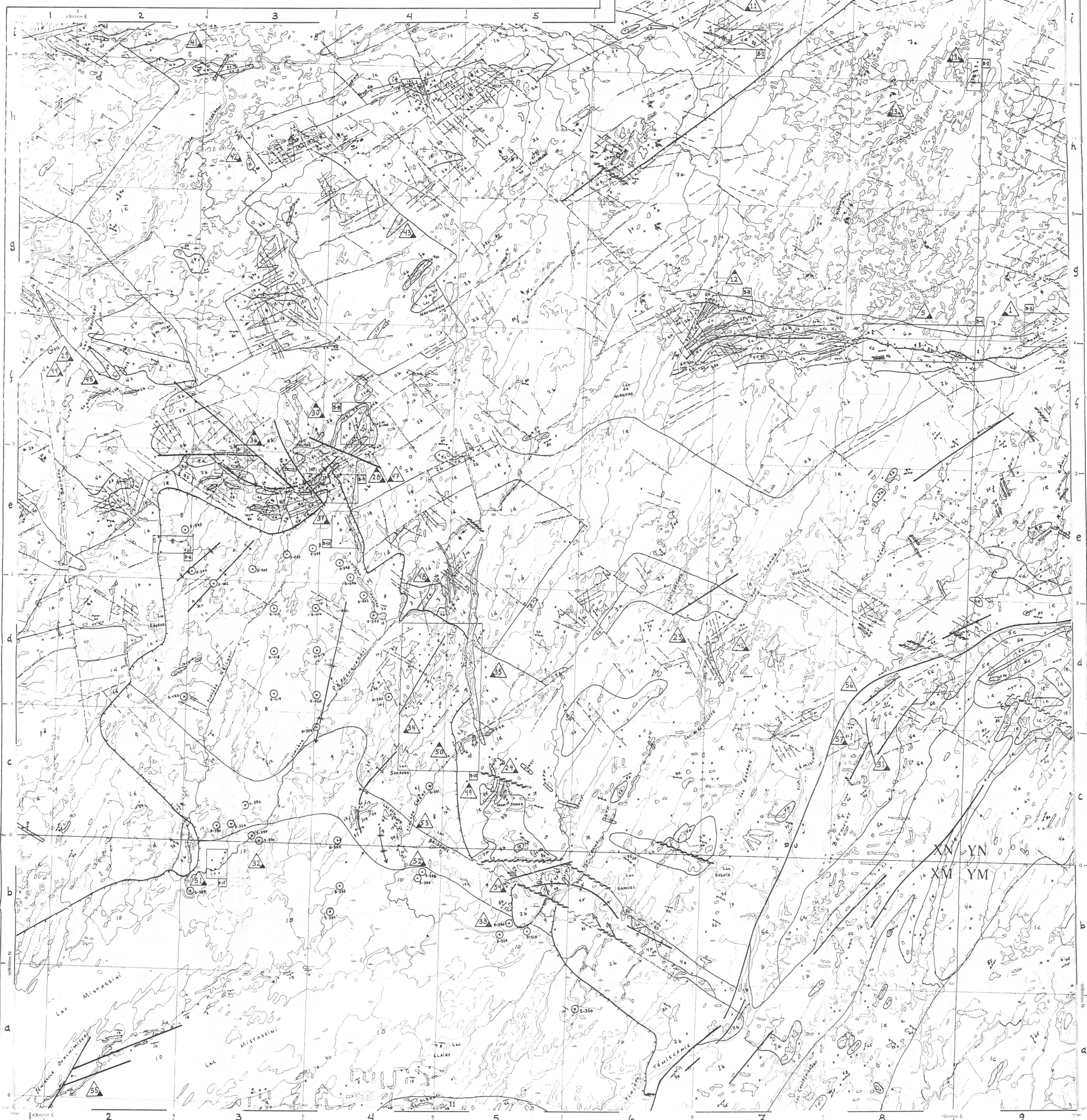
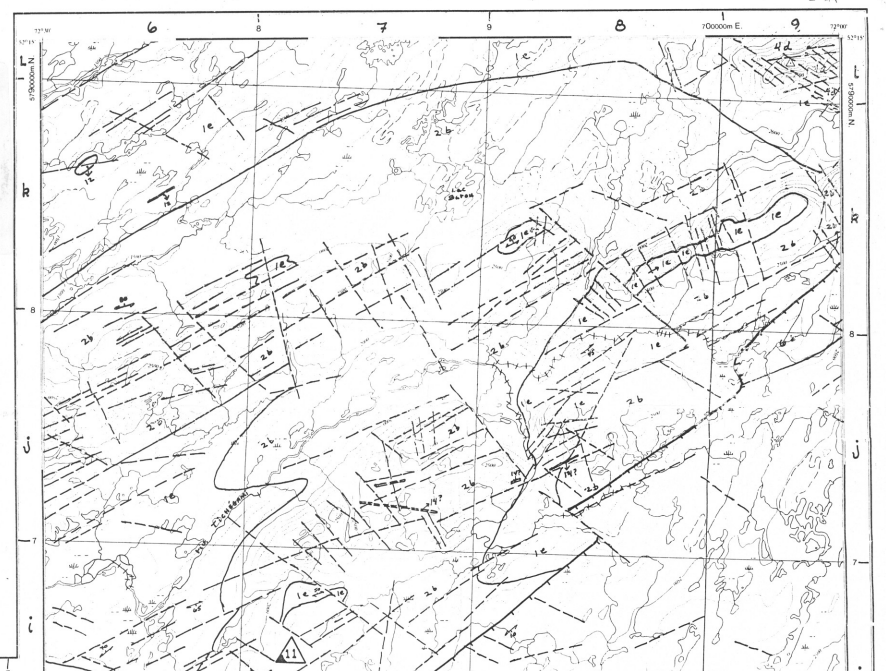


A

901

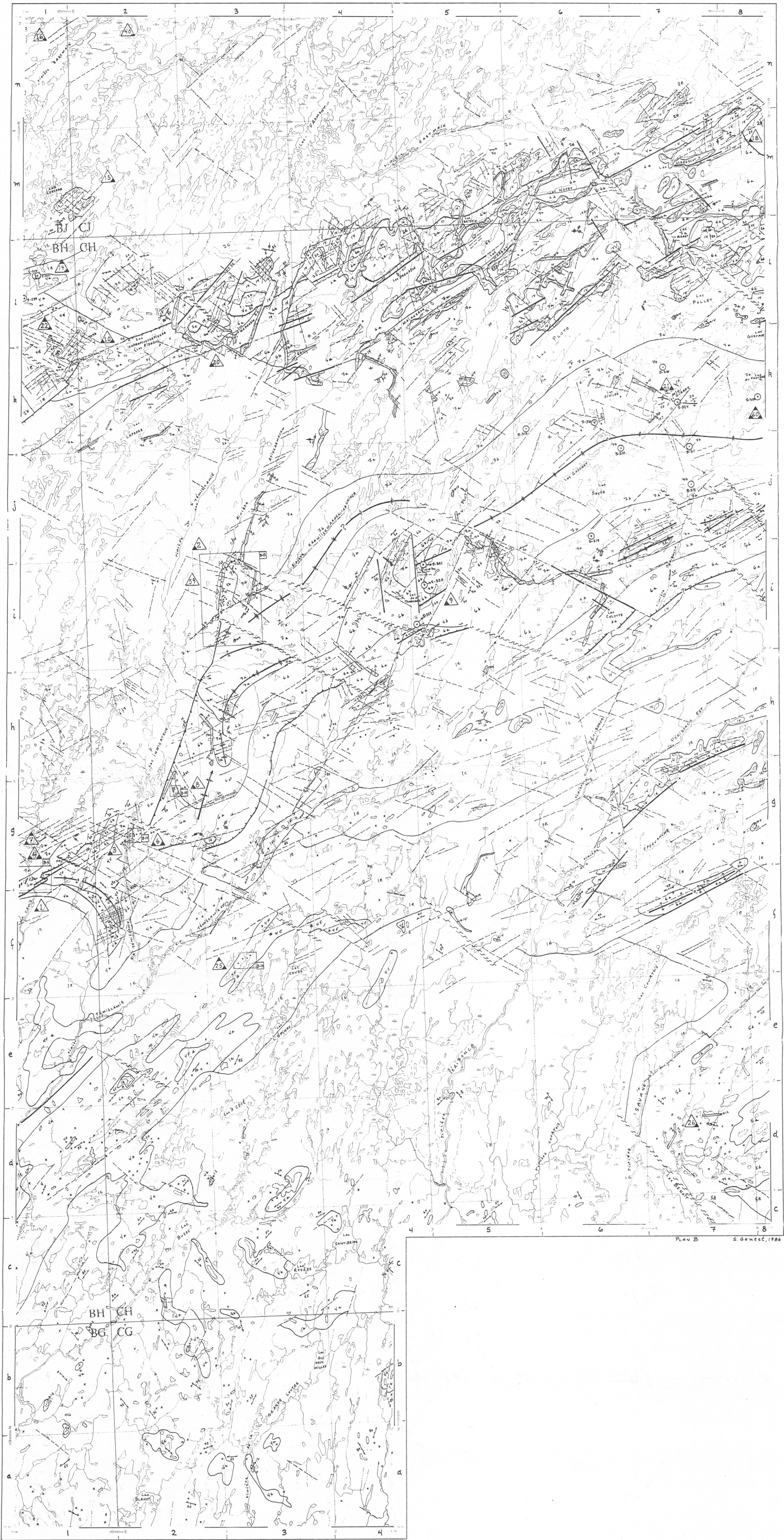


XN YN
XM YM

A

9E
446
94
6327
1989
9F0

B



9002

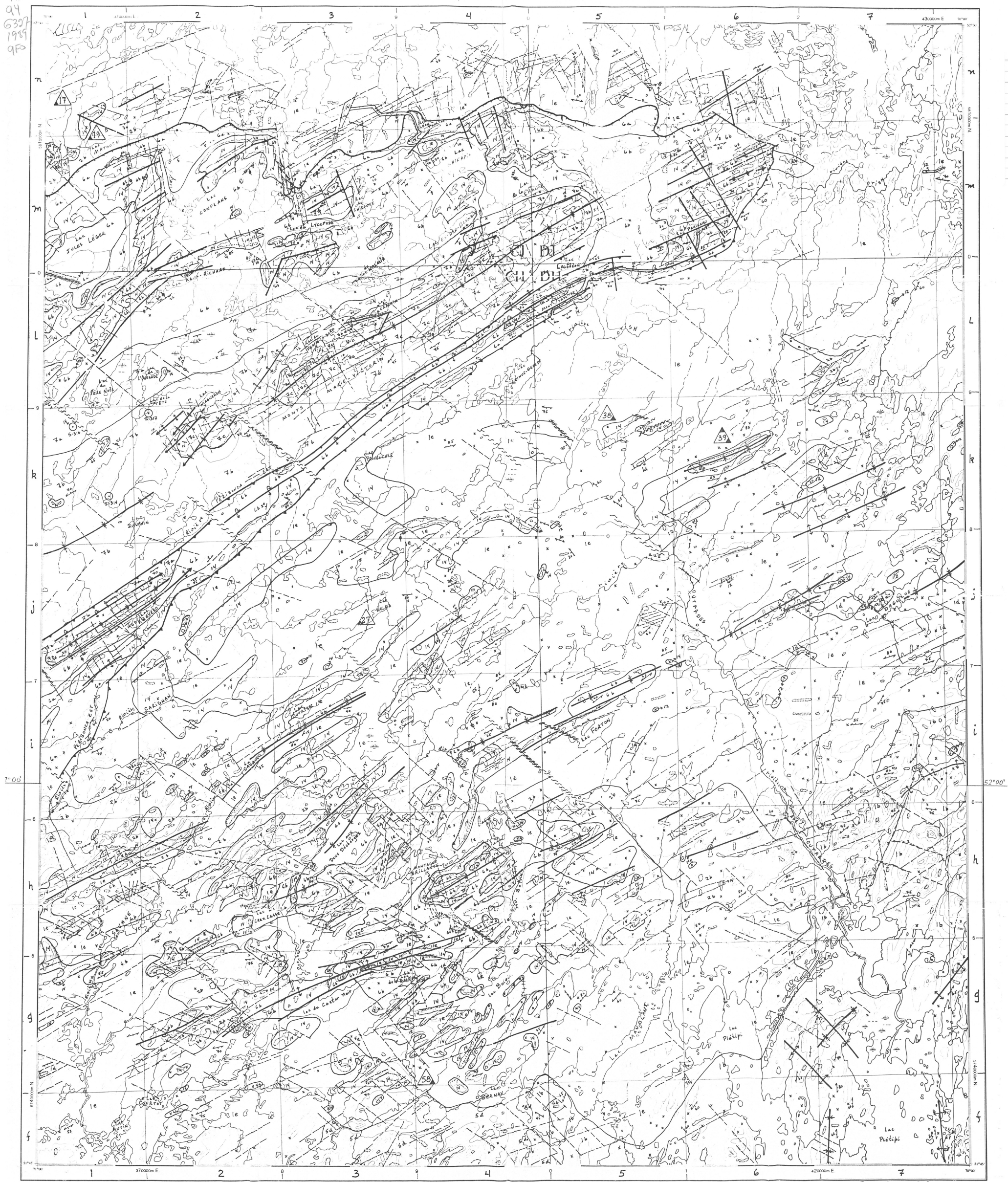
PLAN B S. GENESC, 1986

B

4E
446
6327
1989
9F

C

208



QE OER A 194 844
446 Histoire géologique du bas-
sin d'Orish, proterozoïque
6327 inférieur (Québec,
1989 Genest, Serge
QFO
+ 20 cartes

C

Synthèse lithostratigraphique, structurale,
et gîtologique des bassins d'Otish
et de Papaskwasati, Nouveau-Québec

par
Serge Genest

1:100 000

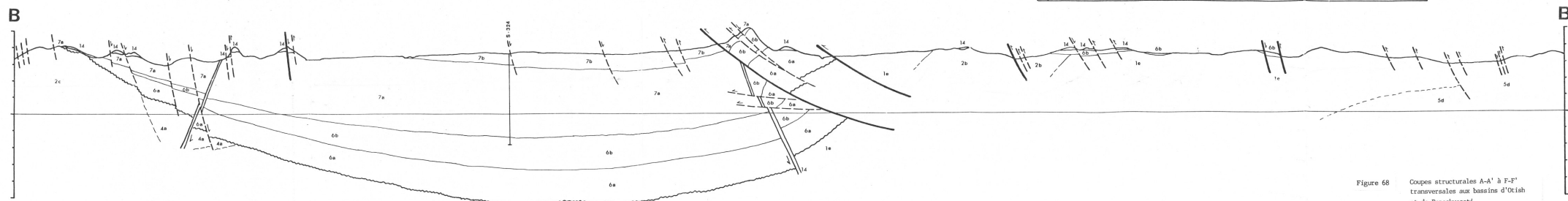
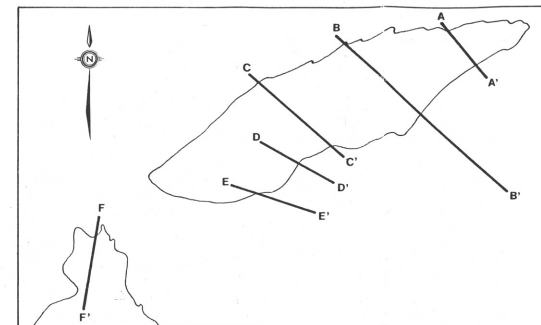
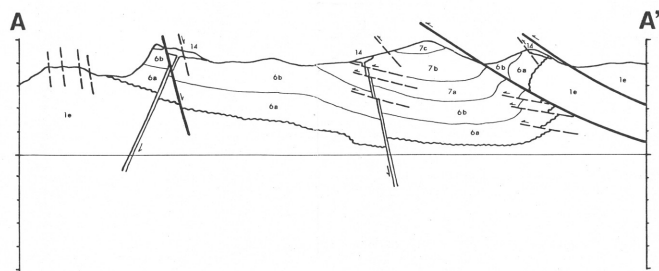
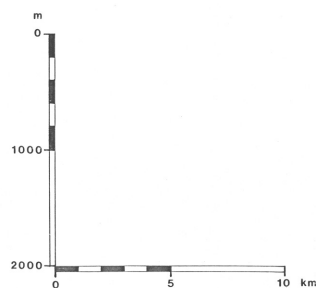
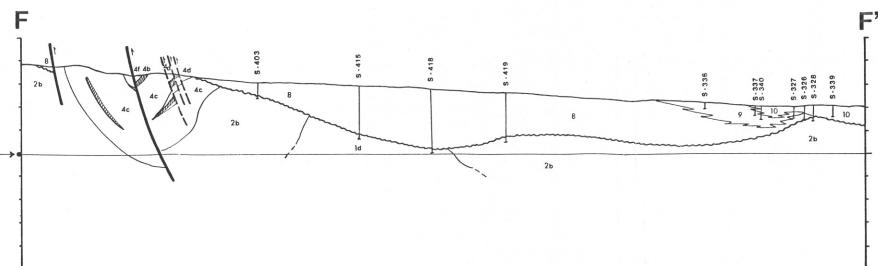
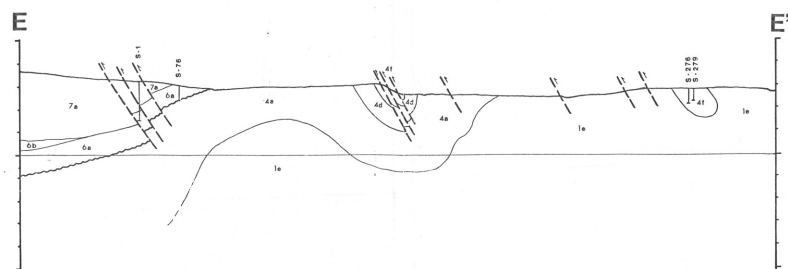
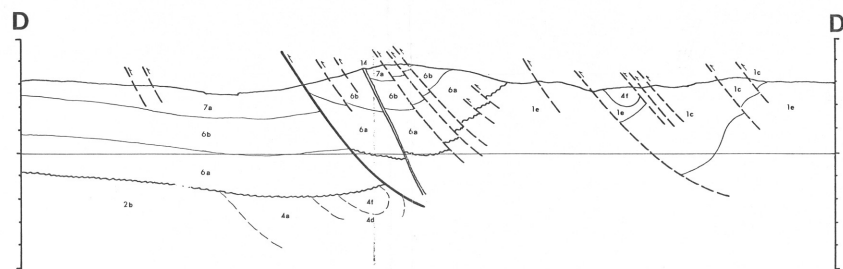
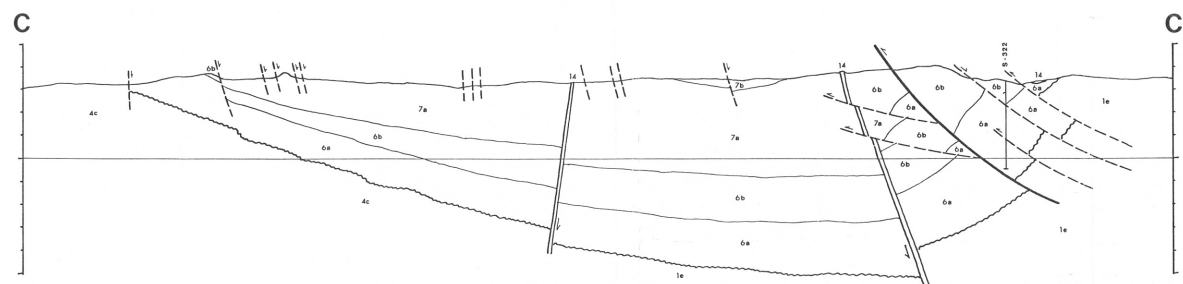


Figure 68 Coupes structurales A-A' à F-F' transversales aux bassins d'Otish et de Papaskwasati.

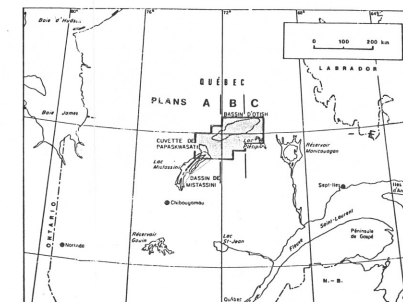


LÉGENDE

Note : Certaines des unités peuvent être synchrones (il possiblement associée à 4... , et 8,9,10 corrélables avec 6 et 7).

SYMBOLES

PROTÉROZOÏQUE	SUPERGROUPE D'OTISH		INTRUSIF
	GROUPE D'INDICATOR DE PERIBONCA	GROUPE DE MISTASSINI	
	14		Gabbro, diabase, dolérite, (parfois amygdalaire)
	13		Gabbro ultramafique
	12		Pyroxénite
	11		Formation d'Albanel, Membre supérieur: dolomite
	10		Formation d'Albanel, Membre inférieur: dolomite
	9		Formation de Chenoi: grès dolomitique
	8		Formation de Papaskwasati: conglomérat, grès
	7c		Formation de Marie-Victorin: grès dolomitique, conglomérat polymictique
	7b		Formation de Gaschet: siltite gréseuse rouge, grès dolomitique, dolomite, magnésite, argilite
	7a		Formation de Laparre: conglomérat polymictique, grès
	6b		Formation de Shikapio: conglomérat à cailloux de quartz, grès
	6a		Formation de Hatou: conglomérat à cailloux de quartz, polymictique à la base, grès
?	COMPLEXE DE PAMBRUN		
	5e		Granitoïde à pyroxène
	5d		Anorthosite gabbroïque
	5c		Anorthosite, diorite, gabbro
	5a		Anorthosite
ARCHÉEN	GROUPE DE TICHEGAMI		
	4f		Métasédiment: grauwaacke, grès, argilite, formation de fer (F _m F)
	4e		Amphibolite bréchique, volcanodétritique
	4d		Métabasalte, tufs occasionnels
	4c		Amphibolite metabasaltique
	4b		Amphibolite métagebbrroïque
	4a		Amphibolite non différenciée
	3		Rhyolite porphyrique, porphyre quartzofeldspathique
	COMPLEXE D'ÉPÉRYVANCHE		
	2c		Diorite quartziqne (tonalite)
2b		Granite, granodiorite rose massif (parfois pegmatitique), pegmatite	
2a		Granite rose gneissique	
1f		Migmatite amphibolitique	
1e		Gneiss, migmatite, granite	
1d		Gneiss tonalitique (à hornblende)	
1c		Gneiss quartzofeldspathique	
1b		Paragneiss, migmatite	
1a		Paragneiss, métasédiment	

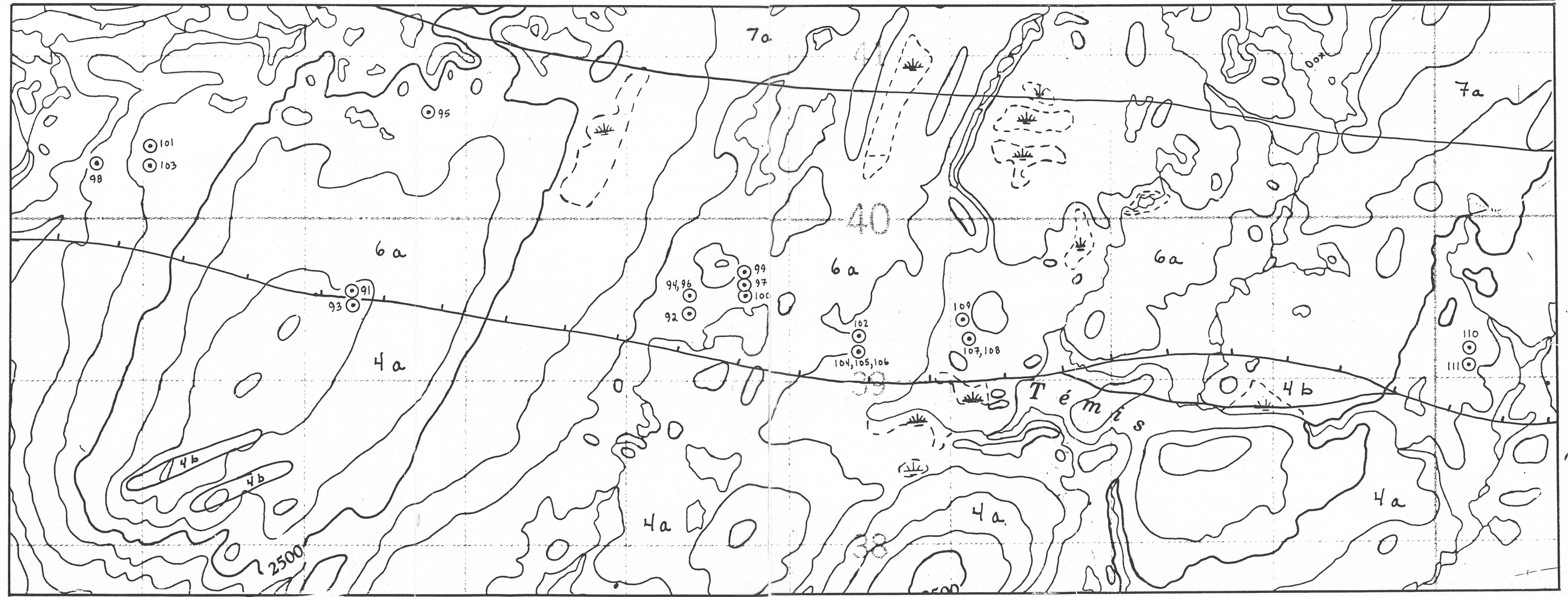


9E
446
94
6327
1989
9F0

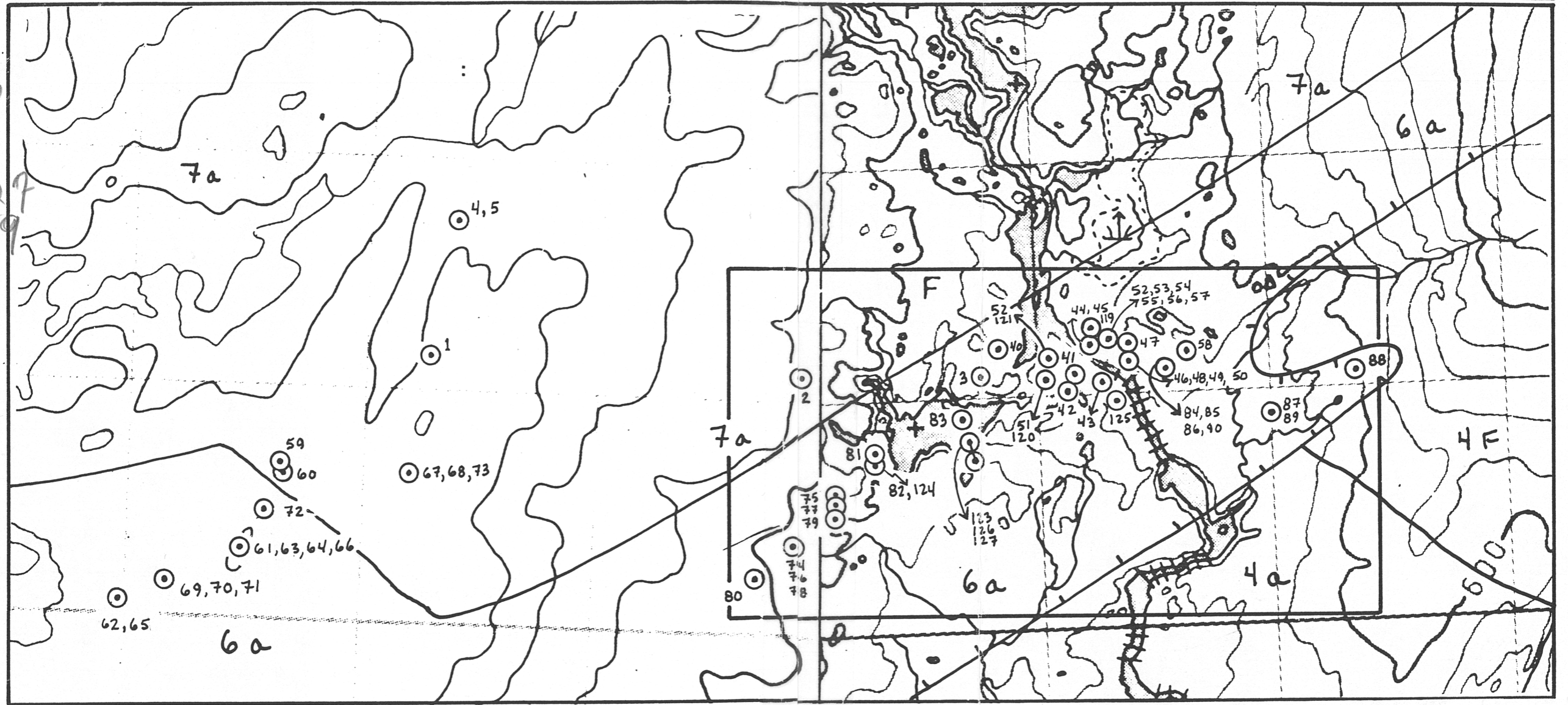
9005

4 fig. 72

0 1 km



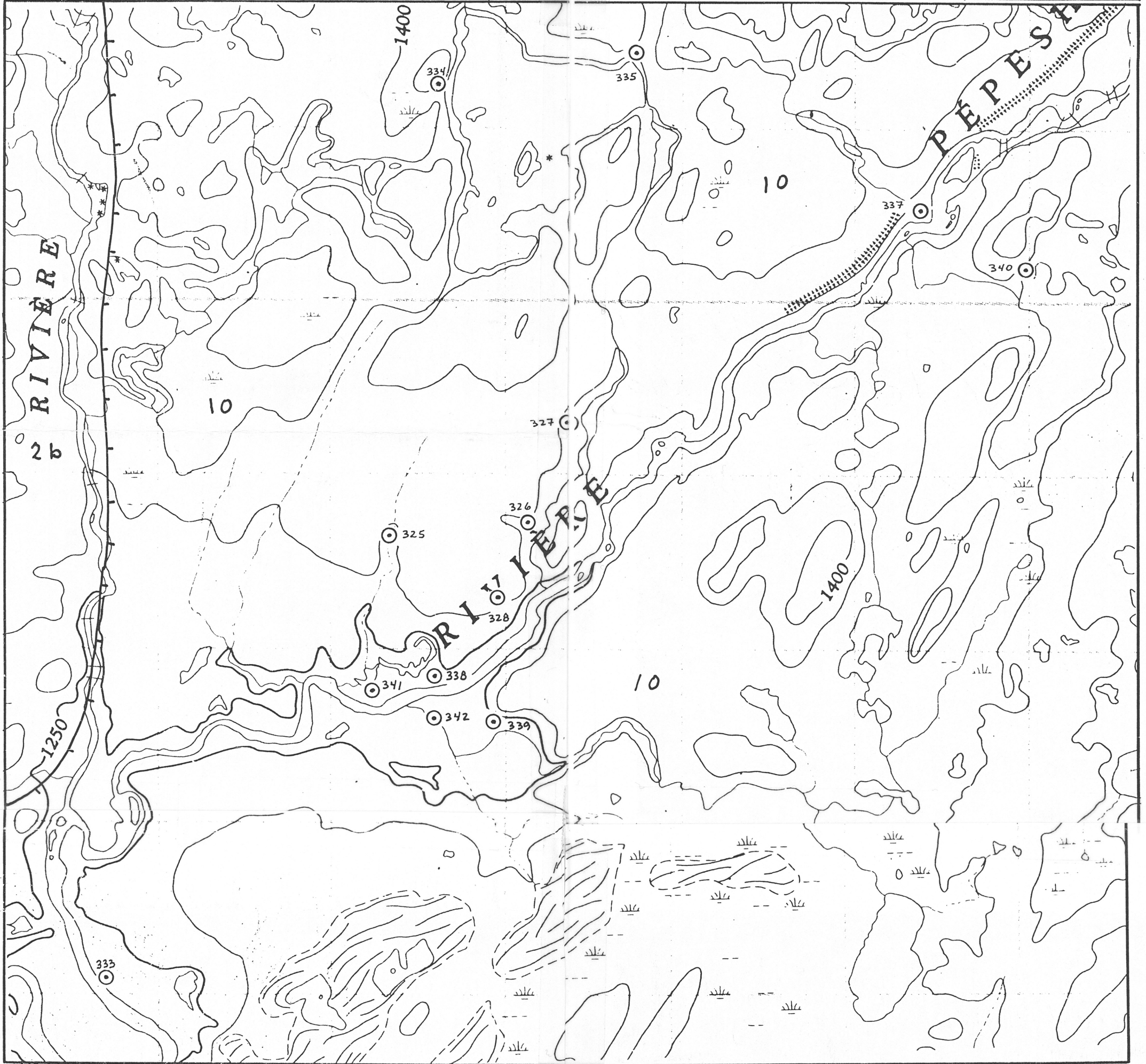
QE
446
94
6327
1989
4F0
9006



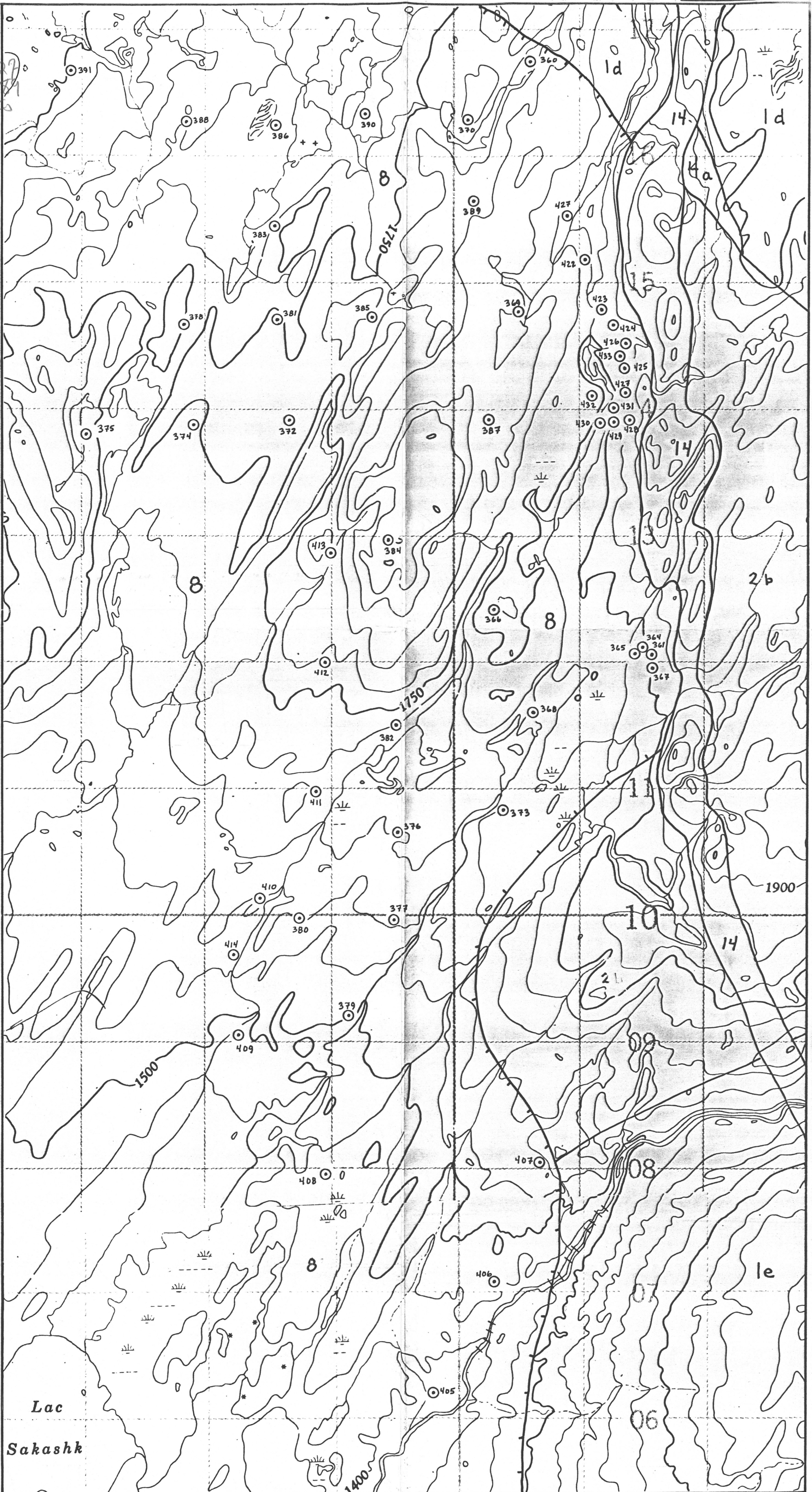
QE
446
Q4
G327
1989
QFO
P007

11 fig. 79

0 1 km



446
44
53
19
97
0008



Lac

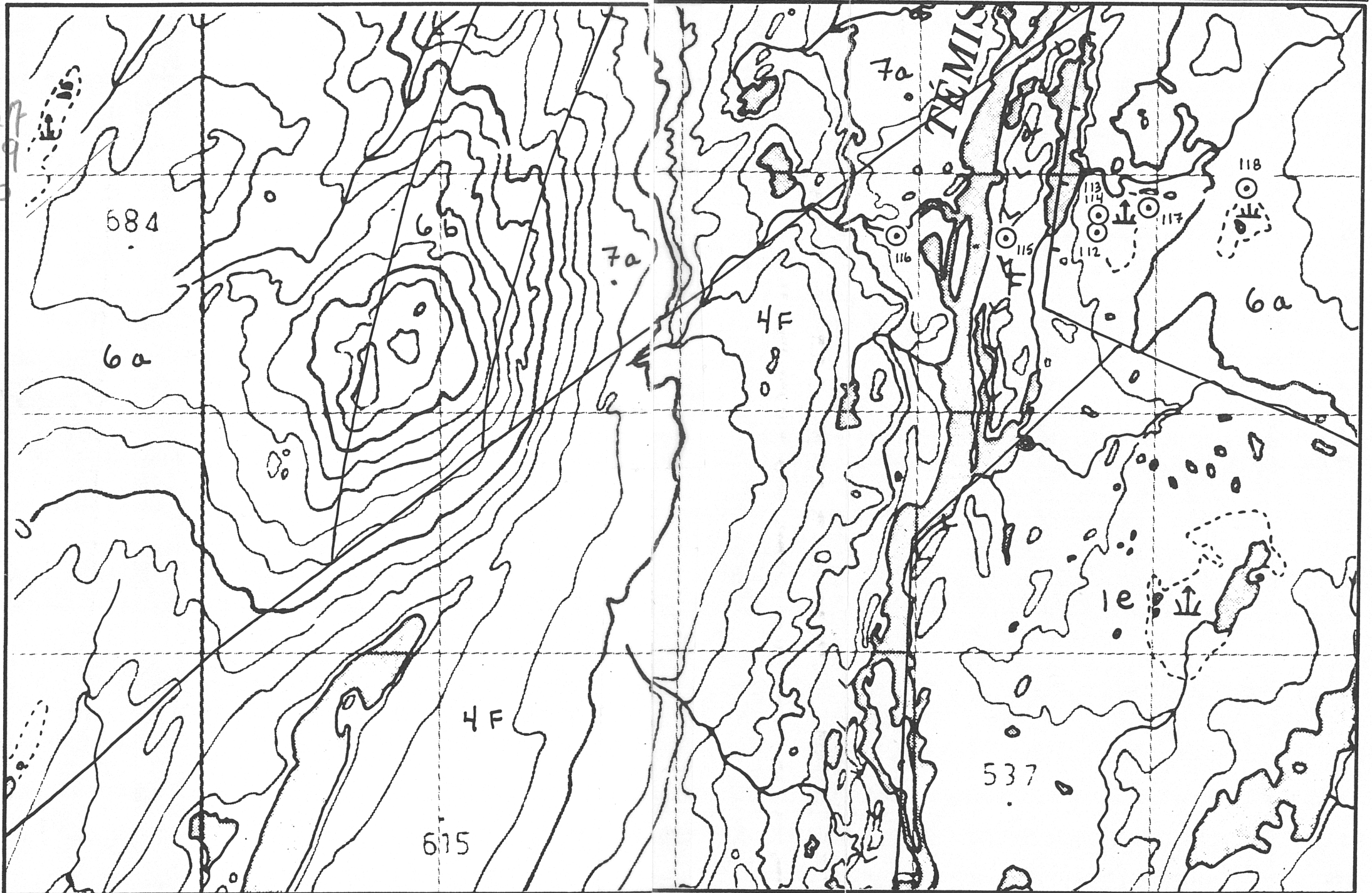
Sakashk



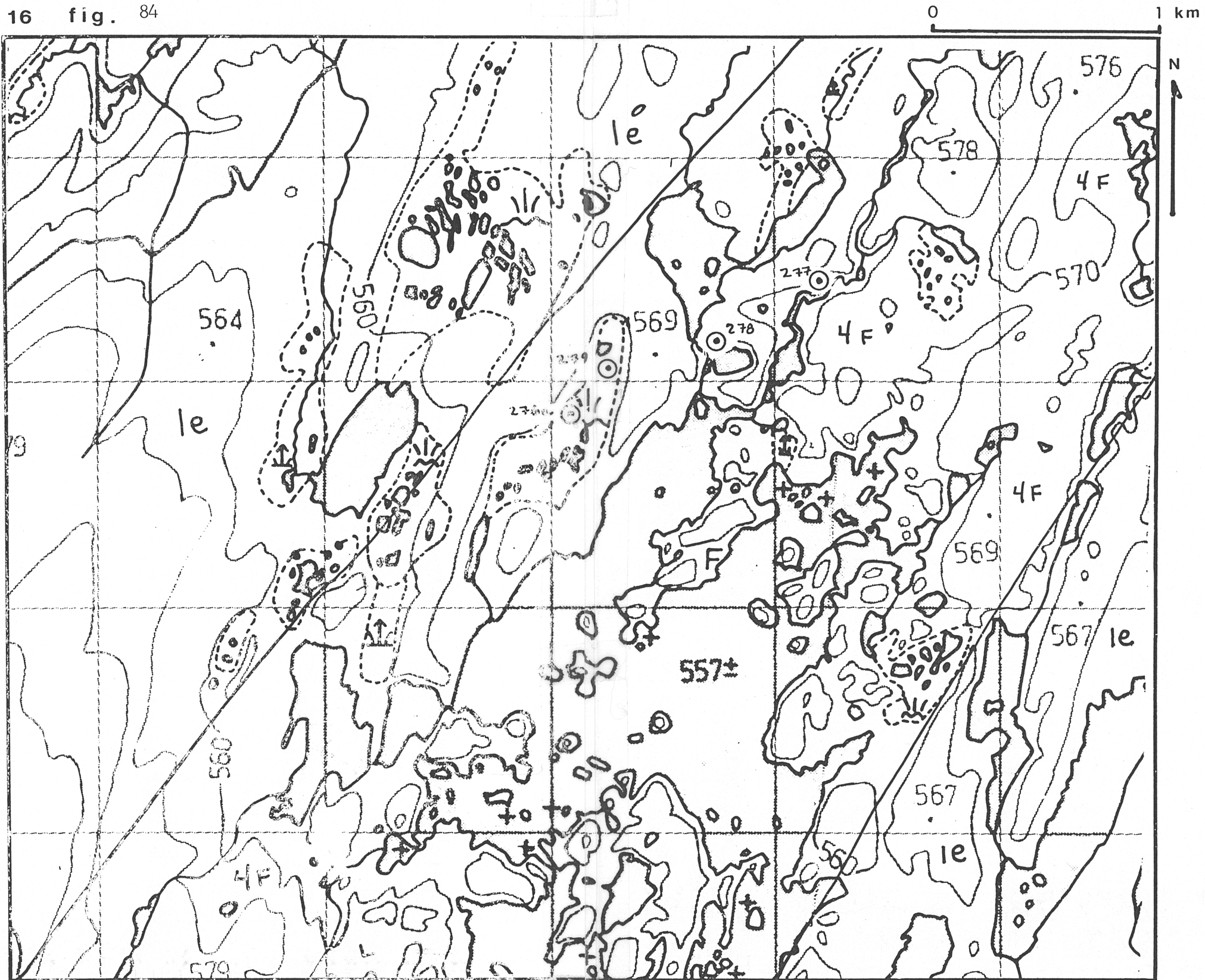
AL
446
94
6327
1989
9F
9009



aE
446
Q4
6327
1989
9F5
P010



16 fig. 84



QE
 446
 Q4
 G327
 1989
 QFo
 P011