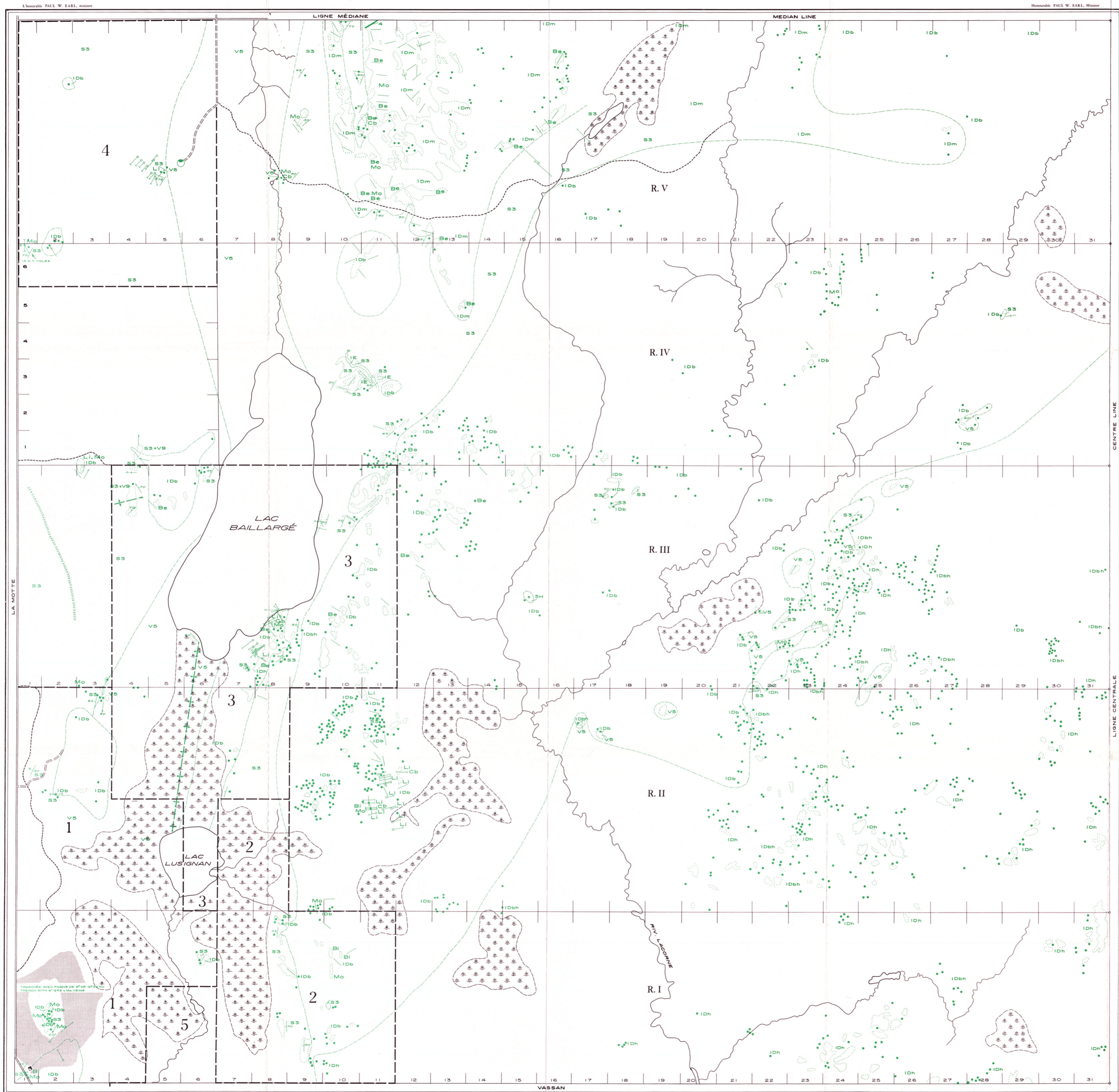


LÉGENDE		LEGEND	
RÉCENT ET PLÉISTOCÈNE		RECENT AND PLEISTOCENE	
	Cailloux, sable, limon et argile		Boulders, sand, silt and clay
PRÉCAMBRIEN SUPÉRIEUR		LATE-PRECAMBRIAN	
	Dykes de gabbro		Gabbro dykes
PRÉCAMBRIEN INFÉRIEUR		EARLY-PRECAMBRIAN	
	Granodiorite à biotite		Biotite granodiorite
	Syénite à augite		Augite syenite
	Hornblendite		Hornblendite
	Diorite et syénodiorite		Diorite and syenodiorite
	Syénite		Syenite
	Péridotite, dunite et pyroxénite		Peridotite, dunite and pyroxenite
	Schiste quartique à biotite provenant d'une graywacke		Quartz-biotite schist derived from graywacke
	Lave intermédiaire ou basique		Intermediate to basic lava
SIGNES CONVENTIONNELS		SYMBOLS	
	Affleurements rocheux		Rock exposures
	Direction et pendage des couches et des coulées de lave (a) inclinés, (b) verticales, (c) pendage non relevé		Strike and dip of beds and of lava flows: (a) inclined, (b) vertical, (c) dip unknown.
	Direction et pendage de la schistosité: (a) inclinés, (b) pendage non relevé		Strike and dip of schistosity: (a) inclined, (b) dip unknown
	Contour géologique (a) relevé, (b) présumé		Geological contact: (a) defined, (b) inferred
	Direction et plongement des plis d'enfouissement		Direction and plunge of drag folds
	Diaclase		Joint
	Stries glaciaires (la ligne pointillée indique des stries plus anciennes)		Glacial striae (broken line indicates older striae)
	Trou de sondage au diamant		Diamond drill hole
	Tranchée		Trench
	Gravière		Gravel pit
	(a) Grande route, (b) route secondaire, (c) sentier		(a) Highway, (b) second class road, (c) trail
	Limite de terrains miniers		Mining property boundary
	b Biotite		b Biotite
	n Hornblende		n Hornblende
	m Amphibolitisé		m Amphibolitized
MINÉRALISATION		MINERALIZATION	
	Cu Cuivre		Cu Copper
	Be Béryl		Be Beryl
TERRAINS MINERS		MINING PROPERTIES	
(1) Molybdenite Corporation of Canada Ltd.		(1) Molybdenite Corporation of Canada Ltd.	
(2) Canperu Mining Corporation Ltd.		(2) Canperu Mining Corporation Ltd.	
(3) Consolidated Negus Mines Ltd.		(3) Consolidated Negus Mines Ltd.	
Déclinaison magnétique approximative, 14° Ouest		Approximate magnetic declination, 14° West	
Géologie par P. R. BRETT, 1959		Geology by P. R. BRETT, 1959	
SERVICE DES GITES MINÉRAUX		MINERAL DEPOSITS BRANCH	
CARTE PRÉLIMINAIRE No. 1339		PRELIMINARY MAP No. 1339	

Cette carte préparée pour publication par le SERVICE DE CARTOGRAPHIE DU MINISTÈRE DES MINES pour accompagner le Rapport Préliminaire No. 428

Map prepared for publication by the CARTOGRAPHY BRANCH OF THE DEPARTMENT OF MINES to accompany Preliminary Report No. 428





LÉGENDE
RÉCENT ET PLÉISTOCÈNE
 Cailloux, sable, limon et argile
 Esker
PRÉCAMBRIEN SUPÉRIEUR
 Dyke de gabbro
PRÉCAMBRIEN INFÉRIEUR
 Granodiorite à muscovite, pegmatite et apélite
 Pegmatite
 Granodiorite à biotite
 Granodiorite à hornblende
 Hornblendite
 Schiste à biotite provenant d'une graywacke; V9: tuf
 Lave intermédiaire ou basique

RECENT AND PLEISTOCENE
 Boulders, sand, silt and clay
 Esker
LATE-PRECAMBRIAN
 Gabbro dyke
EARLY-PRECAMBRIAN
 Muscovite granodiorite with pegmatite and apelite
 Pegmatite
 Biotite granodiorite
 Hornblende granodiorite
 Hornblendite
 Biotite schist derived from graywacke; V9: tuff
 Intermediate to basic lava

SIGNES CONVENTIONNELLS
 Affleurements rocheux
 Direction et pendage des couches(a) inclinées, (b) verticales
 Direction et pendage de la schistosité: (a) inclinée, (b) pendage non déterminé
 Contour géologique:(a) relevé, (b) présumé.
 (a) Direction et pendage d'un groupe de dykes de pegmatite, (b) pendage indéterminé
 Ennoyage des formations
 Direction et plongement de l'axe d'un anticlinal
 Stries glaciaires
 Puits de mine
 Trou de sondage au diamant
 Tranchée
 Gravière
 Grande route
 Route secondaire
 Sentier
 Limite de terrains miniers

SYMBOLS
 Rock exposures
 Strike and dip of beds:(a) inclined, (b) vertical
 Strike and dip of schistosity:(a) inclined, (b) dip not known
 Geological contact:(a) defined, (b) inferred
 (a) Strike and dip of family of pegmatite dykes, (b) dip unknown
 Plunge of structure
 Direction and plunge of anticlinal axis
 Glacial striae
 Mine shaft
 Diamond drill hole
 Trench
 Gravel pit
 Highway
 Second class road
 Trail
 Mining property boundary

MINÉRALISATION
 B1 Bismuth natif et bismuthinite
 B2 Béryl
 Cb Columbite-tantalite
 Li Spodumène
 Mo Molybdénite

MINERALIZATION
 Native bismuth and bismuthinite
 Beryl
 Columbite-tantalite
 Spodumene
 Molybdenite

TERRAINS MINERS
 1 Molybdenite Corporation of Canada Ltd.
 2 Lithium Corporation of America
 3 Indian Chemical & Exploration Company
 4 Central Metal Mines Ltd.
 5 Hydra Explorations Ltd.

MINING PROPERTIES

Déclinaison magnétique approximative, 14° Ouest
 Approximate magnetic declination, 14° West

Géologue par: P. R. BRETT, 1959
 Geology by: P. R. BRETT, 1959
 SERVICE DES GITES MINÉRAUX
 MINERAL DEPOSITS BRANCH

CARTE PRÉLIMINAIRE
PRELIMINARY MAP

No. 1338