

LEGEND - LÉGENDE

UPPER PRECAMBRIAN
PRÉCAMBRIEN SUPÉRIEUR

- 9 Mottled gabbro
Gabbro tacheté
- 8 Massive gabbro
Gabbro massif
- 7 Lavas
Laves
- 6 Argillite, argillite and lavas?
Argillite, argillite et laves?
- 5 Dolomite
Dolomie
- 4 Sandstone, greywacke, arkose, conglomerate
Grès, grauwacke, arkose, conglomérat
- 3 Iron formations
Formations de fer
- 2 Quartzites
Quartzites

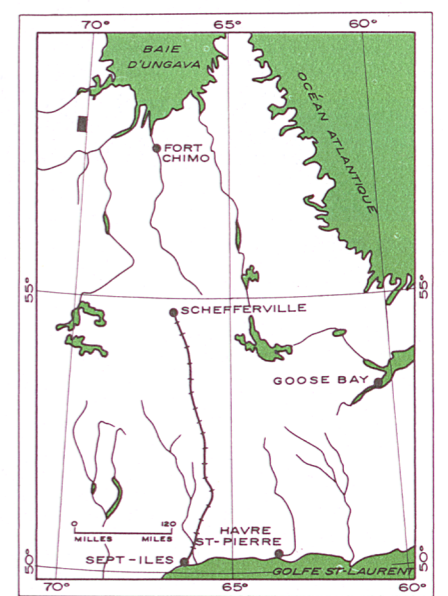
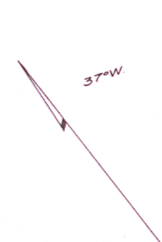
LOWER PRECAMBRIAN
PRÉCAMBRIEN INFÉRIEUR

- 1 Gneisses, granite, schists
Gneiss, granite, schistes

SYMBOLS - SYMBOLES

- Geological contact
Contact géologique
- Shear zone
Zone de cisaillement
- Eskers
Eskers
- Mineralization
Minéralisation

NOTE: Outcrops are generally so abundant in this area that they are not shown separately
Les affleurements sont en général si abondants qu'ils ne sont pas indiqués séparément sur cette carte



RÉGION DU
LAC BONES
AREA

NOUVEAU QUÉBEC - NEW QUEBEC

GÉOLOGIE PAR: JEAN BÉRARD, 1956
GEOLOGY BY:

CARTE PRÉLIMINAIRE
No 1170
PRELIMINARY MAP

