

PRECAMBRIAN-PRÉCAMBRIEN

KEEWENAWAN (?) KEEWENAWIEN (?)

Dykes of diabase, gabbro, diorite and lamprophyre
Dykes de diabase, gabbro, diorite et lamprophyre

ALGOMAN (?) ALGOMIEN (?)

Syenitic porphyry
Porphyre syénitique

Quartz-feldspar porphyry, Feldspar porphyry
Porphyre à quartz et à feldspath, Porphyre à feldspath

POST KEEWATIN-TYPE

POST TYPE-KEEWATIN

Diorite
Diorite

Gabbro
Gabbro

KEEWATIN-TYPE

TYPE-KEEWATIN

Quartz diabase, gabbro, diorite
Diabase quartzifère, gabbro, diorite

Tuff and agglomerate
Tuf et agglomérat

Flow breccia
Brèche volcanique

Mainly spherulitic flows
Coulées en majeure partie sphérolitiques

Mainly basalt, some andesite and trachyte
Basalte en majeure partie, andésite et trachyte

Mainly andesite, some basalt and trachyte
Andésite en majeure partie, basalte et trachyte

Trachyte
Trachyte

Rhyolite
Rhyolite

ZONES OF ALTERATION

ZONES D'ALTÉRATION

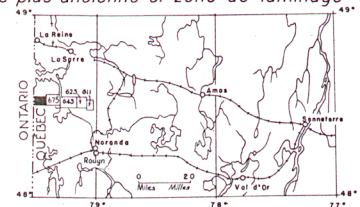
Carbonatization, silicification
Carbonatation, silicification

Dioritization
Dioritisation

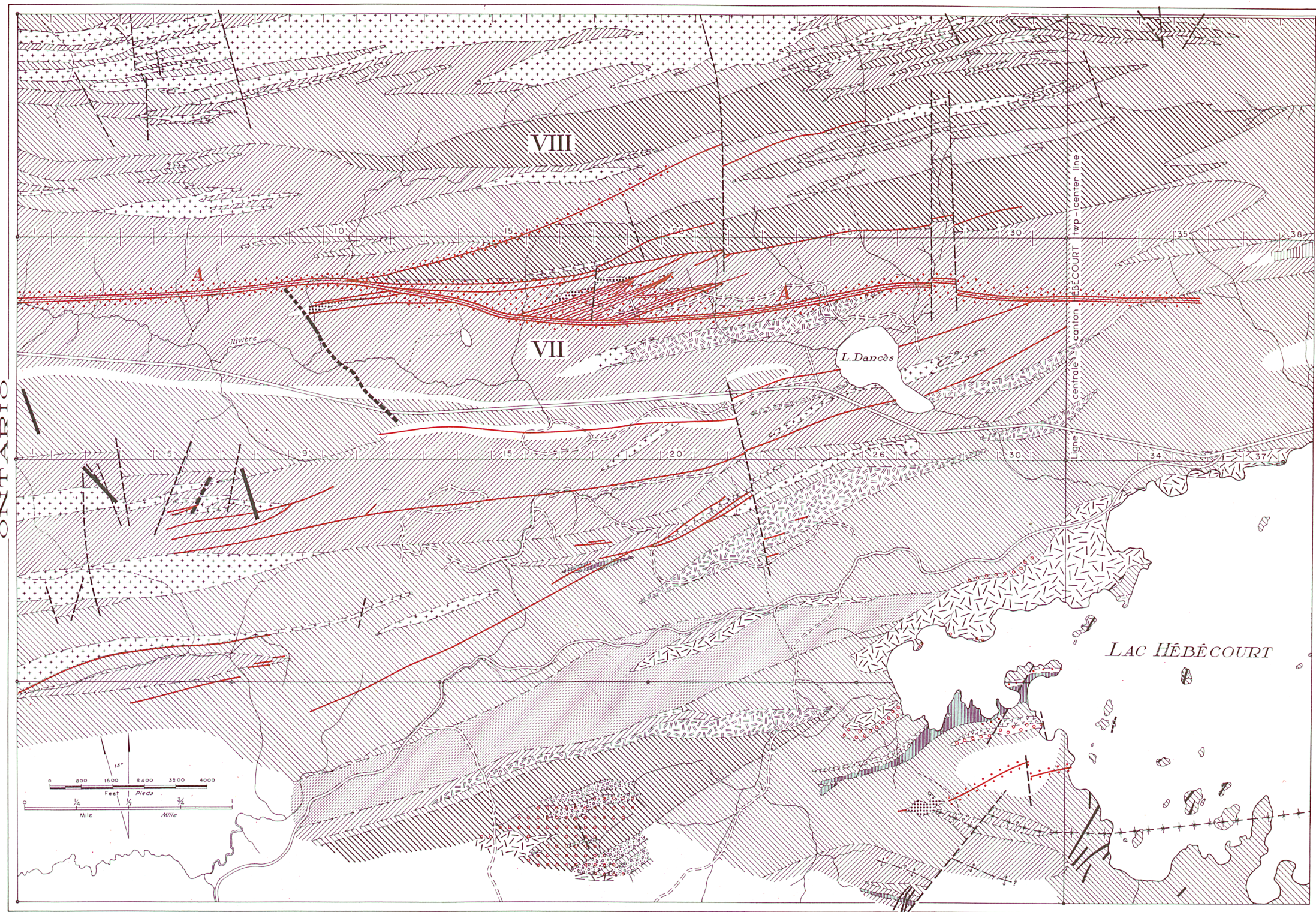
Synclinal Axis-Axe synclinal
 Anticlinal Axis-Axe anticlinal

Younger fault
Faïlle récente

Older fault and shear zone
Faïlle plus ancienne et zone de laminage



Geology by R. Bruce Graham 1948.
 Department of Mines, Québec 1949
*Géologie par R. Bruce Graham 1948.
 Ministère des Mines, Québec 1949*



PART OF WEST HALF OF HEBECOURT TOWNSHIP
COUNTY OF ABITIBI WEST
 Preliminary Map

No 770

PARTIE DE LA MOITIÉ OUEST DU CANTON HÉBÉCOURT
COMTÉ D'ABITIBI OUEST
Carte Préliminaire