

PRECAMBRIAN-PRÉCAMBRIEN

Basic dykes and some siliceous dykes
Dykes basiques et quelques dykes siliceux

ALGOMAN \ ALGOMIEN

Syenitic porphyry
Porphyre syénitique

Quartz feldspar porphyry, Feldspar porphyry
Porphyre à quartz et à feldspath, Porphyre à feldspath

POST KEEWATIN-TYPE \ POST TYPE-KEEWATIN

Granite
Granite

Diorite, Gabbro
Diorite, Gabbro

KEEWATIN-TYPE \ TYPE-KEEWATIN

Agglomerate, Flow breccia
Agglomérat, Brèche volcanique

Mainly spherulitic flows
Coulées en majeure partie sphérolithiques

Mainly basalt some andesite and trachyte
Basalte en majeure partie, andésite et trachyte

Mainly andesite some basalt and trachyte
Andésite en majeure partie, basalte et trachyte

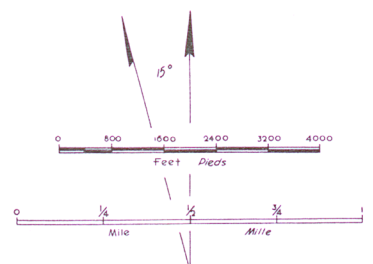
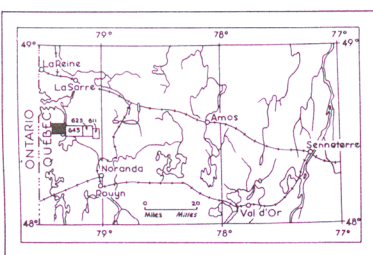
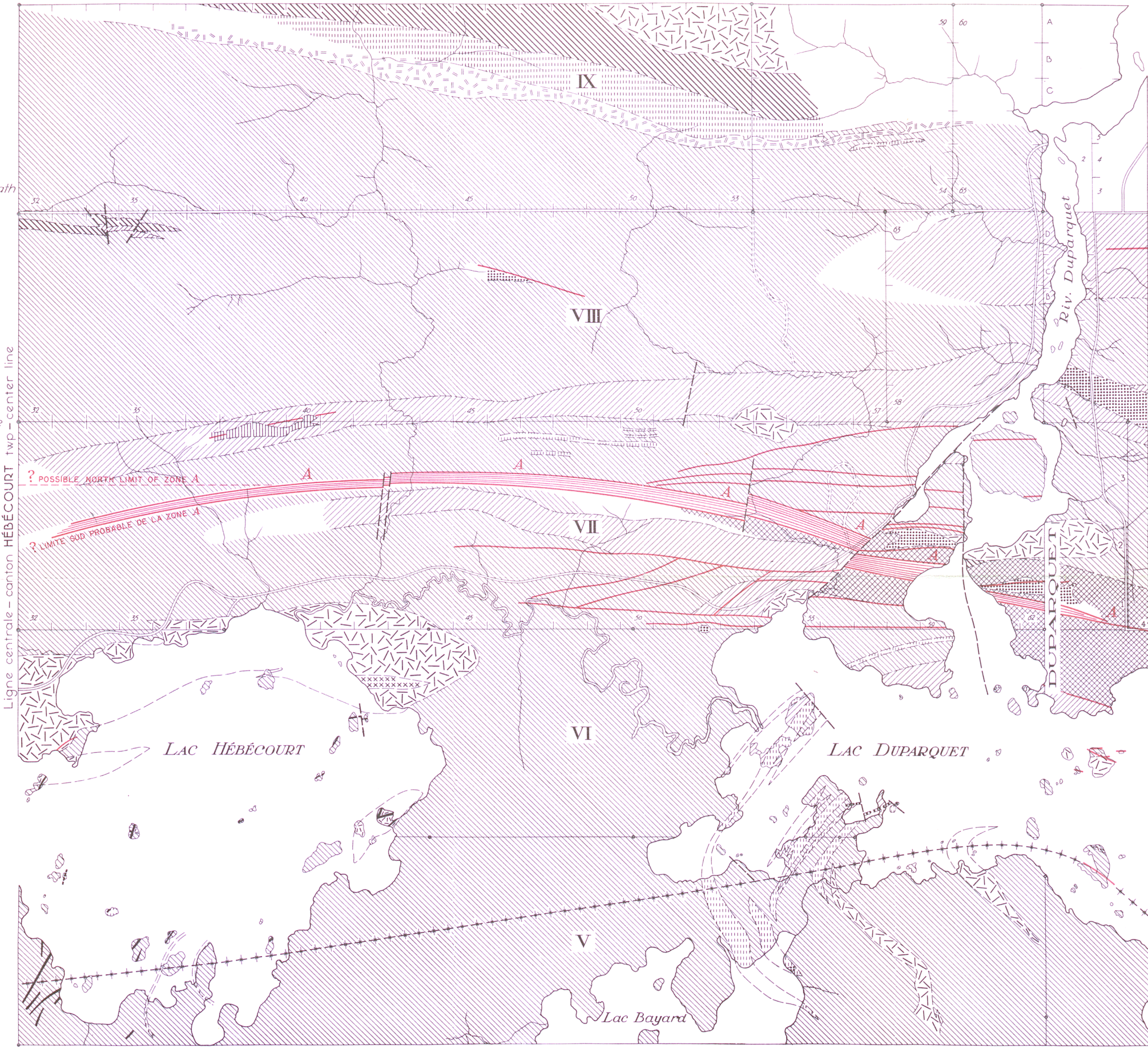
Trachyte
Trachyte

Slate, graywacke and conglomerate
Ardoise, grauwacke et conglomérat

Younger fault
Faïlle récente

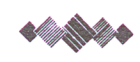
Older fault and shear zone
Faïlle plus ancienne et zone de laminage

Synclinal axis
Axe synclinal



Geology by R. Bruce Graham 1947.
 Department of Mines, Québec 1948 No. 675
 Géologie par R. Bruce Graham 1947.
 Ministère des Mines, Québec 1948 No. 675

HEBECOURT LAKE AREA
 COUNTY OF ABITIBI-WEST
 Preliminary Map



RÉGION DU LAC HÉBÉCOURT
 COMTÉ D'ABITIBI - OUEST
 Carte Préliminaire