

PRECAMBRIAN-PRÉCAMBRIEN

 Basic dykes and some siliceous dykes
Dykes basiques et quelques dykes siliceux

ALGOMAN \ ALGOMIEN

 Syenitic porphyry
Porphyre syénitique

 Quartz feldspar porphyry, Feldspar porphyry
Porphyre à quartz et à feldspath, Porphyre à feldspath

POST KEEWATIN-TYPE \ POST TYPE-KEEWATIN

 Granite
Granite

 Diorite, Gabbro
Diorite, Gabbro

KEEWATIN-TYPE \ TYPE-KEEWATIN

 Agglomerate, Flow breccia
Agglomérat, Brèche volcanique

 Mainly spherulitic flows
Coulées en majeure partie sphérolithiques

 Mainly basalt some andesite and trachyte
Basalte en majeure partie, andésite et trachyte

 Mainly andesite some basalt and trachyte
Andésite en majeure partie, basalte et trachyte

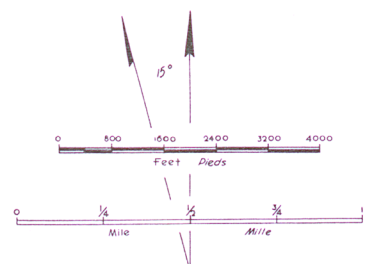
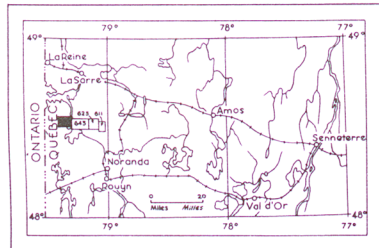
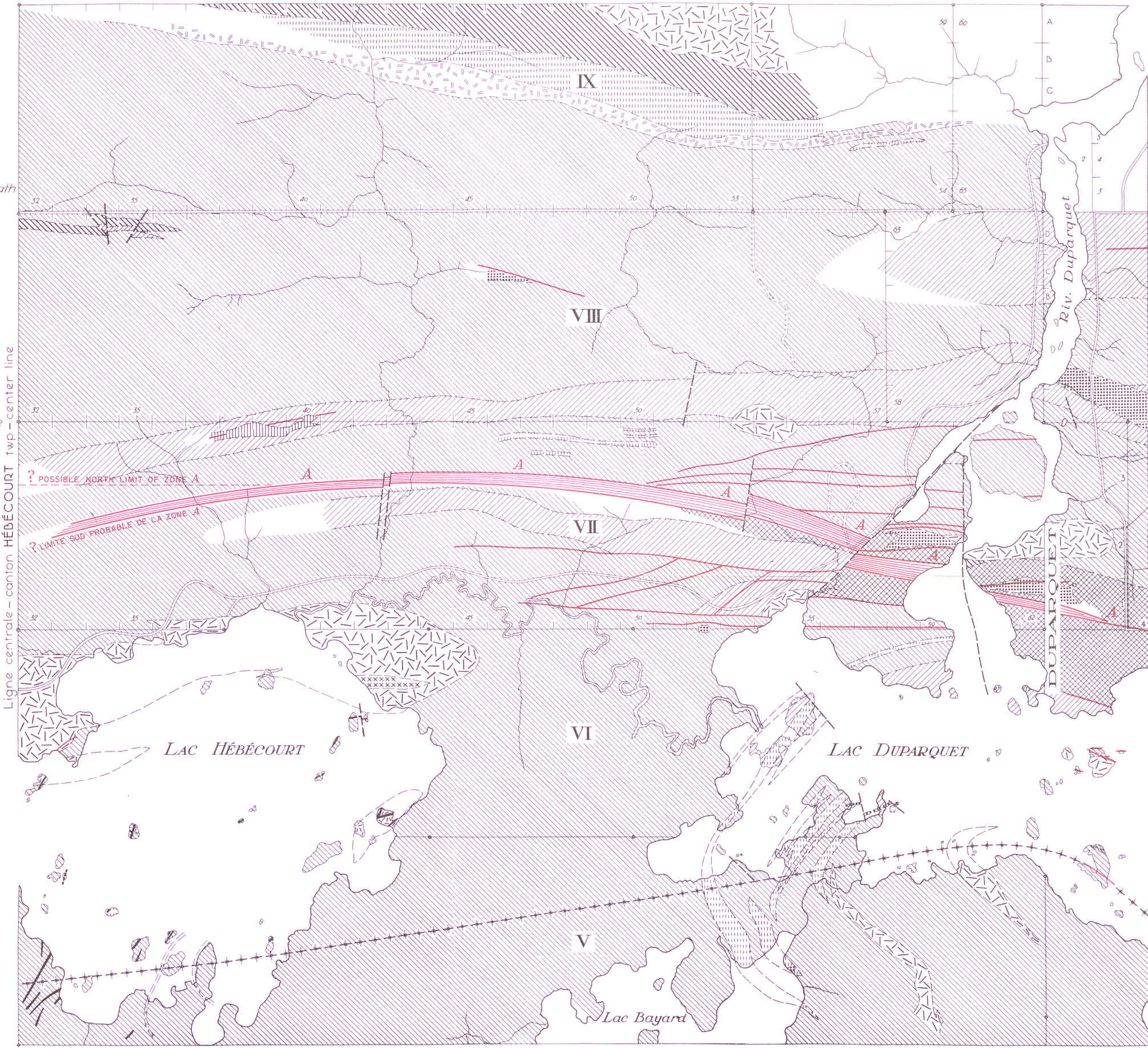
 Trachyte
Trachyte

 Slate, graywacke and conglomerate
Ardoise, grauwacke et conglomérat

 Younger fault
Faïlle récente

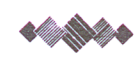
 Older fault and shear zone
Faïlle plus ancienne et zone de laminage

 Synclinal axis
Axe synclinal



Geology by R. Bruce Graham 1947.
Department of Mines, Québec 1948 No. 675
Géologie par R. Bruce Graham 1947.
Ministère des Mines, Québec 1948 No. 675

HEBECOURT LAKE AREA
COUNTY OF ABITIBI-WEST
Preliminary Map



RÉGION DU LAC HÉBÉCOURT
COMTÉ D'ABITIBI - OUEST
Carte Préliminaire