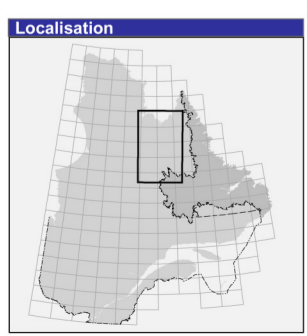
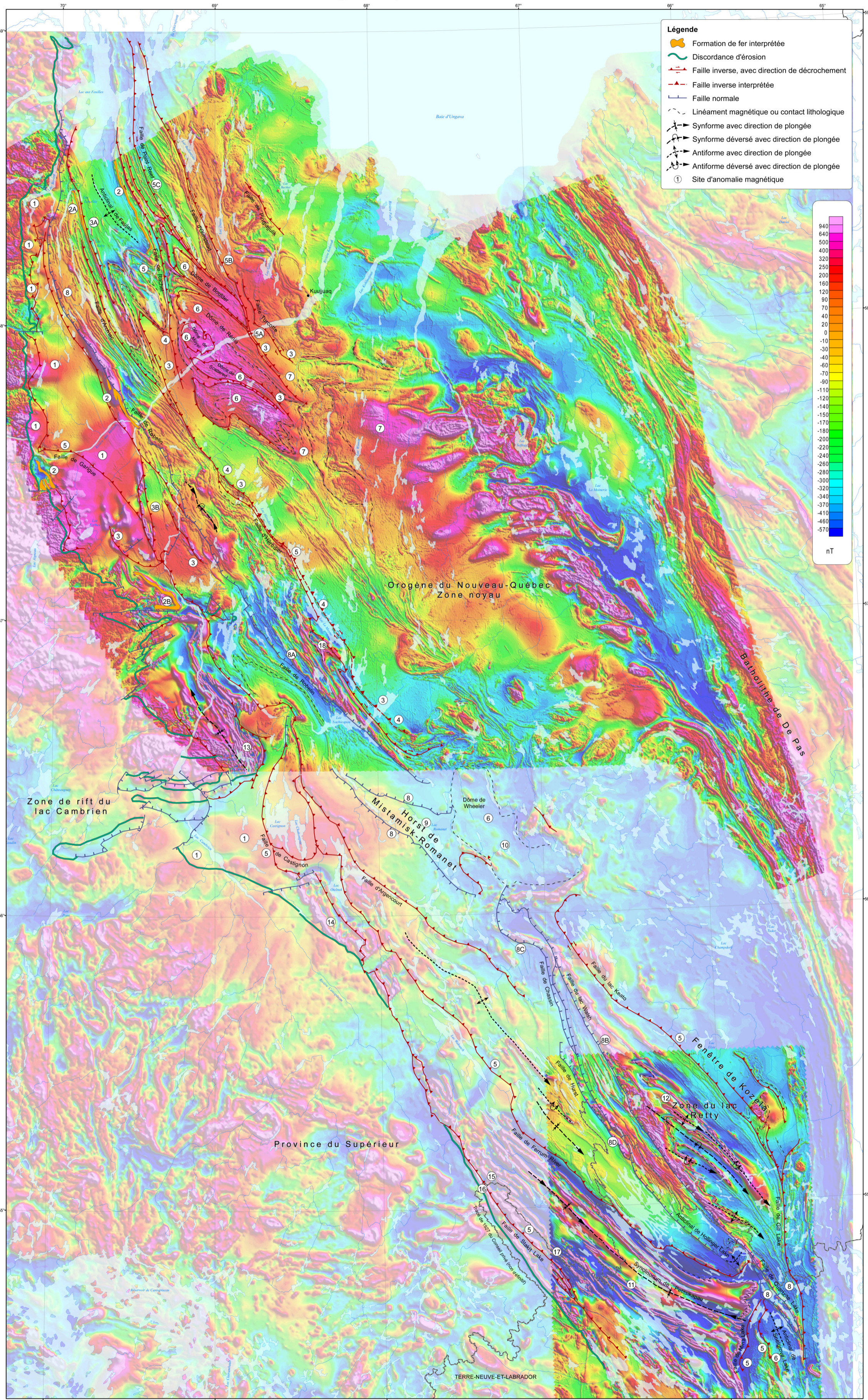


Carte magnétique de haute résolution



Métadonnées
 Surface de référence géodésique : Ellipsoïde GRS 80
 Système de référence géodésique : NAD 83 compatible avec le système mondial WGS 84
 Projection cartographique : Mercator transverse universelle (MTU), fuseau 19

Frontières
 ——— Frontière internationale
 - - - - - Frontière interprovinciale ou interétatique
 - · - · - Frontière Québec, Terre-Neuve et Labrador (cette frontière n'est pas définitive)

0 5 10 20 30 40 km
 1/500 000

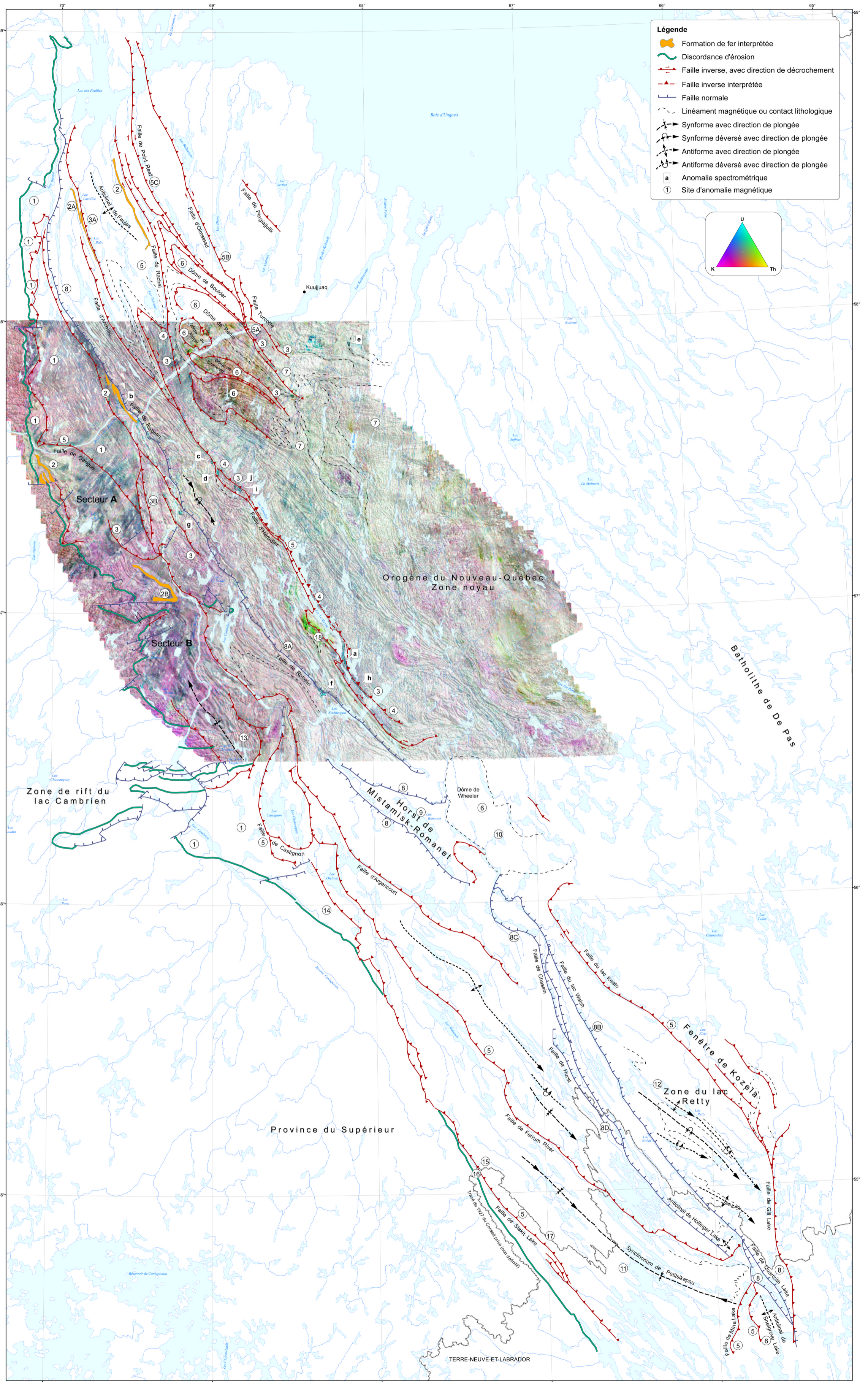
Sources
 Données : Ministère des Ressources naturelles, Géologie Québec
 Magnétisme : Ministère des Ressources naturelles, Direction de l'information géographique
 Topographie : Ministère des Ressources naturelles, Direction de l'information géographique

Réalisation
 Compilation géophysique : Isabelle D'Amours
 Interprétation : Thomas Clark
 Production : Ministère des Ressources naturelles, Direction générale de Géologie Québec
 Diffusion : Ministère des Ressources naturelles, Direction générale de l'information géographique du Québec

Le présent document n'a aucune portée légale
 Dépôt légal - Bibliothèque et Archives nationales du Québec
 © Gouvernement du Québec, 2012

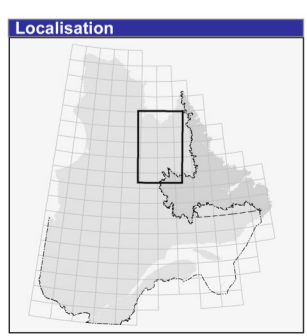
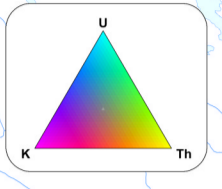
RP 2012-02-C001

Carte spectrométrique ternaire



Légende

- Formation de fer interprétée
- Discordance d'érosion
- Faille inverse, avec direction de décrochement
- Faille inverse interprétée
- Faille normale
- Linéament magnétique ou contact lithologique
- Synforme avec direction de plongée
- Synforme déversé avec direction de plongée
- Antiforme avec direction de plongée
- Antiforme déversé avec direction de plongée
- Anomalie spectrométrique
- Site d'anomalie magnétique



Métadonnées
 Surface de référence géodésique : Ellipsoïde GRS 80
 Système de référence géodésique : NAD 83 compatible avec le système mondial WGS 84
 Projection cartographique : Mercator transverse universelle (MTU), fuseau 19

Frontières
 Frontière internationale
 Frontière interprovinciale ou interétatique
 Frontière Québec, Terre-Neuve-et-Labrador (cette frontière n'est pas définitive)

0 5 10 20 30 40 km
 1/500 000

Sources
 Données : Ministère des Ressources naturelles, GéoQuébec
 Magnétisme : Ministère des Ressources naturelles, Direction de l'information géographique
 Topographie : Ministère des Ressources naturelles, Direction de l'information géographique

Réalisation
 Compilation géophysique : Isabelle D'Amours
 Interprétation : Thomas Clark
 Production : Ministère des Ressources naturelles, Direction générale de Géologie Québec
 Diffusion : Ministère des Ressources naturelles, Direction générale de l'information géographique du Québec

Le présent document n'a aucune portée légale
 Dépot légal - Bibliothèque et Archives nationales du Québec
 © Gouvernement du Québec, 2012

RP 2012-02-C002