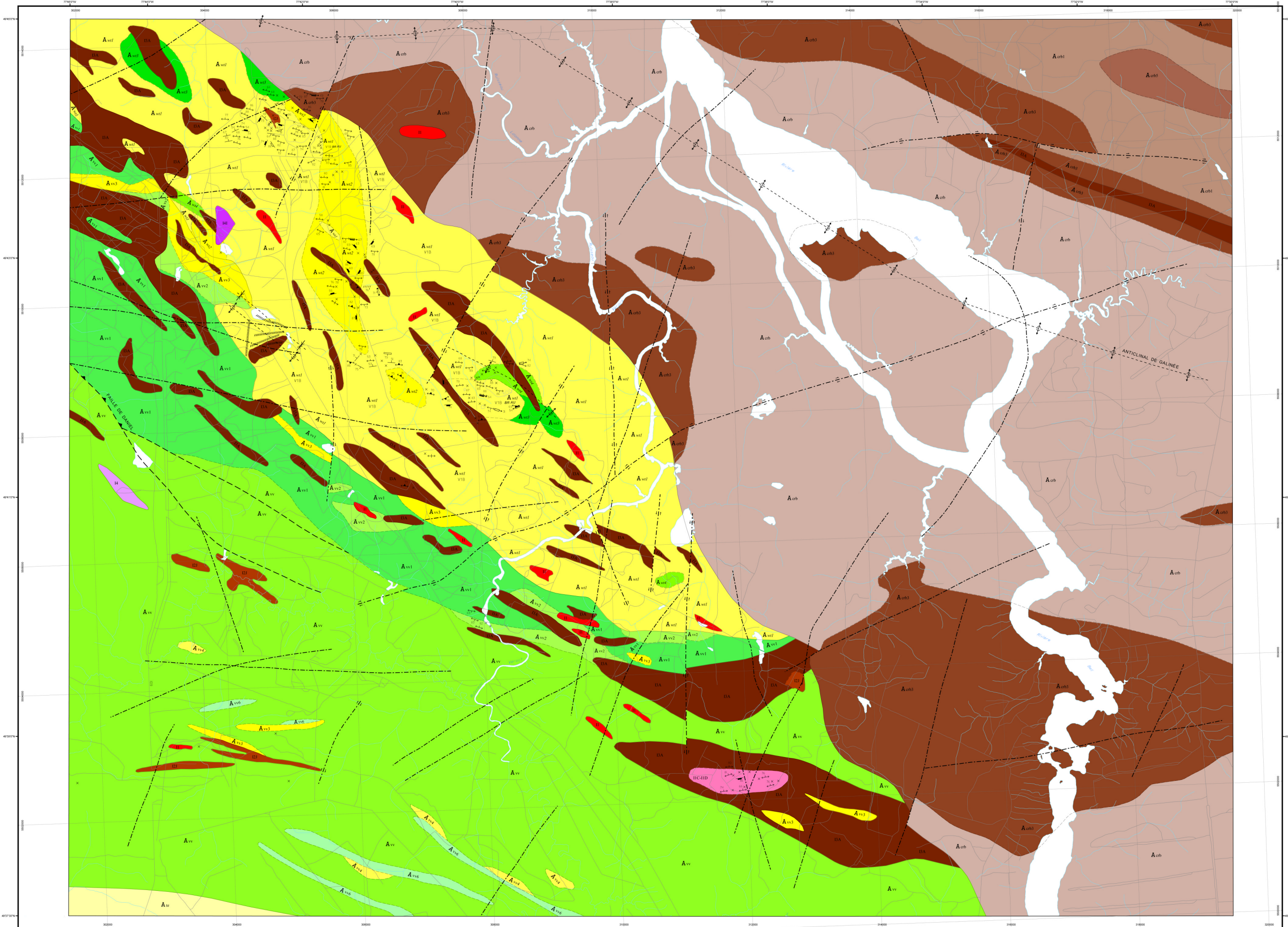


# Géologie - ÎLE BANCROFT

32F12-0200-0202



**LÉGENDE STRATIGRAPHIQUE**

**PROVINCE DU SUPÉRIEUR**  
**SOUS-PROVINCE DE L'ABITIBI**  
**ARCHÉEN**

Groupes de Table (2005 Ma à 13 Ma, Davis et al., 2005)

- A\_v1** Assemblage de grès quartzeux à arkosique, de minces horizons de mica quartzifère à amphibole, de conglomérats porphyriques, de schistes et de micrites granophiques, de formations de lut, de sables, de laves et de tuf.
- A\_v2** Complexe de la Rivière Bell (2725-2732 Ma, Mortensen, 1993)
- A\_v3** Assemblage, parfois lié, de gabbros, d'orthostènes, de pyroxénites, de diorites, de tonalites granophiques et de péridotites avec de minces horizons de magnétite.
- A\_v4** Assemblage lié ou gabbro, de pyroxénites et de magnétite.
- A\_v5** Gabbro généralement melanocrate, à magnétite, orthostène, pyroxénite.
- A\_v6** Gabbro leucocrate et melanocrate.

Groupes de Wabasse

**Vulcanites de la Rivière Allard**

- A\_v7** Andésites et andésites basaltiques d'affinité dominante calco-alcaline à transformées, massives, couronnées vitro bréchiques, comportant des niveaux de basalte, de tuf et de coulée de lut.
- A\_v8** Tuf à conglomère, à lapilles et à blocs, parfois poreux, de composition felsique à intermédiaire.
- A\_v9** Diorite massive, par endroit bréchique, à niveaux de rhyolite, calco-alcaline à transformées.
- A\_v10** Rhyodolite porphyrique, massive ou bréchique, à niveaux de rhyolite massive, trachytiques.
- A\_v11** Andésites et andésites basaltiques, calco-alcalines à transformées, massives, couronnées vitro bréchiques, généralement amygdalaires.
- A\_v12** Basalte et basalte andésitique trachytiques, massifs ou coussinés, localement bréchiques, parfois amygdalaires.

Groupes de Lac Wilson (2724-2723 à 2 Ma, Mortensen, 1993)

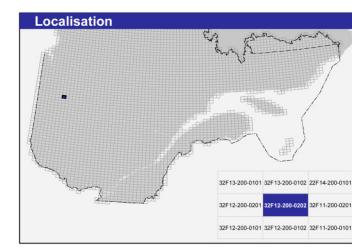
- A\_v13** Andésites massives, localement amygdalaires, à passées de tuf andésitique.
- A\_v14** Basalte massif variés, parfois amygdalaires.
- A\_v15** Rhyodolite et diorite, massives, souvent porphyriques, parfois amygdalaires.
- A\_v16** Rhyolite massive porphyrique ou sphérolitique, avec des niveaux bréchiques et subvolcaniques.

**LÉGENDE LITHOLOGIQUE**

**ARCHÉEN**

- IC-100** Intrusion felsique
- IC-101** Granodiorite, tonalite
- D** Diorite
- G** Gabbro
- U** Intrusion ultramafique
- P** Péridotite

Les symboles et abréviations utilisés sur cette carte sont décrits dans la publication PRO 2000-08 du ministère des Ressources naturelles et de la Faune.



Métadonnées	
Surface de référence géodésique	Étiquette CRS 80
Système de référence géodésique	NAD 83 compatible avec le système mondial WGS 84
Projection cartographique	Mercator transverse universelle (MTU), NAD 83
Longitude d'origine	77°37' 30"
Latitude d'origine	0"
Frontières	
Frontière internationale	---
Frontière interprovinciale ou interrégionale	---
Frontière Québec - Terre Neuve et Labrador (dette fédérale et non payée)	---

Sources		
Données	Organisme	Année
Géologie	Ministère des Ressources naturelles et de la Faune, Direction générale de Géologie Québec	2010
Topographie	Ministère des Ressources naturelles et de la Faune, Direction générale de l'information géographique	1996
Réalisation		
Géologie	Harif Hamoucha (2008)	
Référence	Beauché, C. (1984) - DP-85-67	
Assistance technique	Pierre Bozouck, Mélanie Bouché, Claude Guélin	
Production		
Produit	Ministère des Ressources naturelles et de la Faune, Direction générale de Géologie Québec	
Diffusion	Ministère des Ressources naturelles et de la Faune, Direction générale de l'information géographique du Québec	

32F12-0200-0202  
RP 2010-01-C001

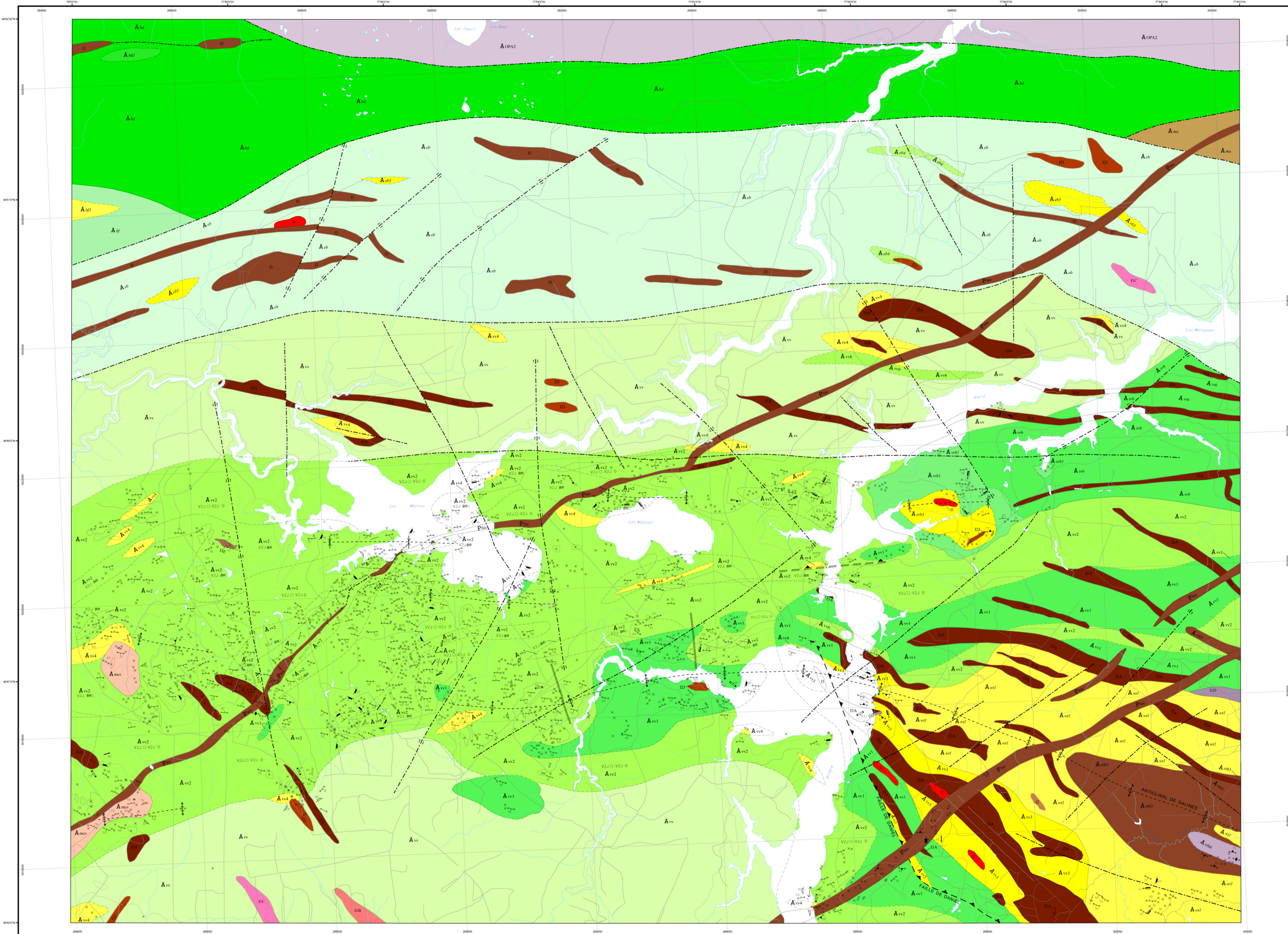
Carte du report RP 2010-01  
Pour obtenir les données les plus récentes concernant cette région,  
vous vous adressez au Centre de données géologiques du  
Système d'information géographique du Québec (SIGEQM)

**SIGEQM**  
Système d'information géographique du Québec

Ressources naturelles  
et Faune  
**Québec**

# Géologie - LAC MACIVOR

32F13-200-0101



**LEGENDE STRATIGRAPHIQUE**

**PROTEROZOÏQUE**  
Dykes de Bécotest (2147 et Mc Buchan et al., 1993)

**PROVINCE DU SUPÉRIEUR**  
**SOUS-PROVINCE DE L'ABITIBI**  
**ARCHÉEN**

**Pluton de Mélor**  
A1011 Dyke et dykes quartaires

**Groupe d'Alain-Bapt**  
A1012 Assemblage d'andésites, de dacite, de rhyolite et de tuf volcanique  
A1013 Rhyolite  
A1014 Tuf volcanique

**Groupe de Matigani (2781 et Mc Davis et al., 2005)**  
A1015 Assemblage de diabase et d'angite, avec des niveaux de conglomérat et de tuf rouge

**Complexe de la Rivière Bell (2725-2732 Mc Mortenson, 1993)**  
A1016 Tonalite granophyrique  
A1017 Gabbro généralement mélanocriste, à magphite, anorthite, pyroxène

**Groupe de Webéase**

**Volcanites de la Rivière Bell**  
A1018 Andésite basaltique et basalt, coussinés et massifs, passées d'andésite et des niveaux de pyroxène et de dacite, généralement massifs, trachytiques  
A1019 Rhyolite massive, parties porphyrique, avec des niveaux de dacite massive, trachytiques  
A1020 Basalte andésitique trachytique massif ou coussiné, souvent caroté, localement amygdalaire

**Volcanites de la Rivière Alard**  
A1021 Andésite et andésite basaltique d'effluve dominante calco-alcaline à transitionnelle, massives, coussinées et/ou trachytiques, comportant des niveaux de basalte, de tuf, de dacite et de rhyolite  
A1022 Tuf à conglomère, à lapille et à bloc, parties poreuses, de composition felsique à transitionnelle  
A1023 Dacite massive, par endroit bréchique, à niveaux de rhyolite, calco-alcaline à transitionnelle  
A1024 Rhyolite porphyrique, massive ou bréchique, à niveaux de rhyolite massive, trachytiques  
A1025 Andésite et andésite basaltique, calco-alcaline à transitionnelle, massives, coussinées et/ou trachytiques, généralement amygdalaire  
A1026 Basalte et basalte andésitique trachytiques, massifs ou coussinés, localement bréchiques, parties amygdalaire

**Groupe de Lac Wilson (2725-2732 Mc Mortenson, 1993)**  
A1027 Rhyolite massive porphyrique ou aphyrique, avec des niveaux bréchiques et autochtones

**Groupe de Braultan-Fortin (2725-2736 Mc Barré et King, 1996)**  
A1028 Roches volcaniques de composition felsique à mafique  
A1029 Rhyolite aphyrique carbonatée, à séricite, avec des horizons tuffalés

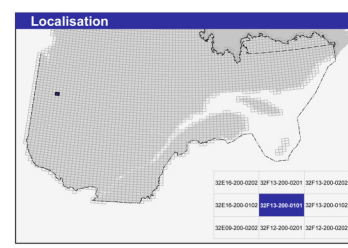
**Groupe de Braultan-Nord**  
A1030 Roches volcaniques mafiques à intermédiaires  
A1031 Andésite porphyrique

**SOUS-PROVINCE D'OPATICA**  
A1032 Tonalite à biotite folée, localement granite tonalitique

**LEGENDE LITHOLOGIQUE**  
**ARCHÉEN**

A1033 Intrusion felsique  
A1034 Dykes  
A1035 Diorite  
A1036 Tonalite  
A1037 Intrusion intermédiaire  
A1038 Dyke  
A1039 Gabbro  
A1040 Gabbro à quartz

Les symboles et abréviations utilisés sur cette carte sont décrits dans la publication PMS 2002-08 du ministère des Ressources naturelles et de la Faune.



Métadonnées	
Surface de référence géodésique	Époque GRS 93
Système de référence géodésique	NAD 83 compatible avec le système mondial WGS 84
Projection cartographique	Modèle universel universelle (MUT), Scaev 18
Longitude d'origine	77°52' 30"
Latitude d'origine	0"
Frontières	
Frontière internationale	---
Frontière interprovinciale ou interterritoriale	---
Frontière Québec - Terre Neuve et Labrador (dette Royale et non pas délimitée)	---
Frontière Québec - Terre Neuve et Labrador (dette Royale et non pas délimitée)	---

0 0,5 1 1,5 2 km  
1:50 000

Sources		
Données	Organisme	Année
Géologie	Ministère des Ressources naturelles et de la Faune, Direction générale de Géologie Québec	2010
Topographie	Ministère des Ressources naturelles et de la Faune, Direction générale de l'information géographique	1996
Réalisation		
Géologie	Harold Hamoucha (2008)	
Référence	Beaudry, C., Gauthier, E.H. (1998) - MB 86-32	
Assistance technique	Pierre Bessouch, Claude Guerin	
Production		
	Ministère des Ressources naturelles et de la Faune, Direction générale de Géologie Québec	
Diffusion	Ministère des Ressources naturelles et de la Faune, Direction générale de l'information géographique du Québec	
Le présent document n'a aucune portée légale. Dépôt légal - Bibliothèque et Archives nationales du Québec © Gouvernement du Québec		

32F13-200-0101  
RP 2010-01-C002

Cette carte rapport RP 2010-01  
Pour obtenir les données les plus récentes concernant cette région,  
vous devez consulter le produit géologique au  
Système d'information géographique du Québec (SIGÉOM).

**SIGÉOM**  
Système d'information géographique du Québec