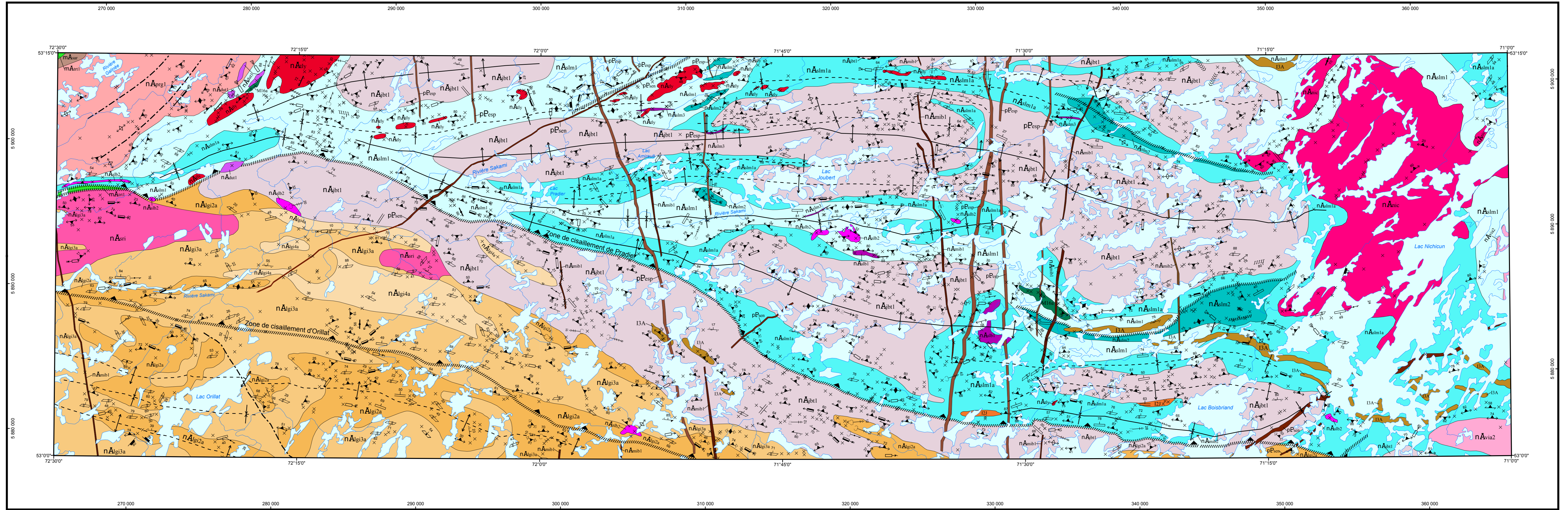


# Géologie de la région du lac Joubert



## LÉGENDE STRATIGRAPHIQUE

### PALÉOPROTÉROZOÏQUE

- Dykes du Lac Esprit (2090-2069 Ma)**  
**pEsp** Gabbronorite à magnétite massive à microporphyrrique, localement aphanitique
- Dykes de Senneterre (2221-2216 Ma)**  
**pEsp** Gabbronorite et gabbro à magnétite contenant une faible quantité d'olivine

### NÉOARCHÉEN

- Essaim de dykes de Mistassini (nAmb1 : 2515-2503 Ma)**  
**nAmb2** Norite à clinopyroxène et magnétite  
**nAmb3** Gabbronorite à magnétite
- Suite de Viau (2572-2571 Ma)**  
**nAia2** Granite à biotite-hornblende-magnétite leucocrate, porphyrique à pegmatitique, homogène
- Pluton de Nichicun (2592 Ma)**  
**nAia3** Granite mégaporphyrique à phénocristaux de feldspath potassique, à biotite-hornblende-magnétite ± grenat
- Suite de Lablois (>2619 ±1,9'-1,4 Ma)**  
**nAsib2** Métawebstérite à trémolite  
**nAsib1** Métawebstérite à biotite, phlogopite, trémolite
- Suite de Dutreuil**  
**nAib1** Métapériodite et métapyroxénite à trémolite et serpentine

### Suite de Joubert (2661-2579 Ma)

- nAib1** Tonalite et granodiorite à biotite-magnétite ± hornblende foliées, localement rubanées et gneissiques

### Suite de Richardie

- nAsri** Granodiorite porphyrique à phénocristaux de feldspath potassique, à biotite-magnétite ± hornblende; enclaves de paragneiss, de tonalite et de diorite foliées

### SOUS-PROVINCE D'OPINACA

- nAigi4a** Diatexite dérivée de paragneiss à biotite-orthopyroxène ± grenat ± amphibole, contenant plus de 50 % de mobilisat
- nAigi3a** Métatexite dérivée de paragneiss à biotite-orthopyroxène ± grenat ± amphibole, contenant 10 à 50 % de mobilisat
- nAigi2a** Paragneiss dérivé de wacke à biotite-orthopyroxène ± grenat, contenant moins de 10 % de mobilisat

### SOUS-PROVINCE DE LA GRANDE

- Pegmatite de Tilly**  
**nAly** Granite pegmatitique à biotite-muscovite-tourmaline ± magnétite ± grenat avec localement des cristaux idiomorphes de béryl
- Formation de la Rivière Salomon (<2708 Ma)**  
**nAsim3** Formation de fer  
**nAsim2** Paragneiss à muscovite et biotite, riche en sillimanite généralement sous la forme de porphyroblastes (20 % et plus)  
**nAsim1** Paragneiss à biotite ± amphibole ± grenat ± sillimanite ± cordiérite dérivée de wacke arkosique à quartzitique, pas ou peu migmatitisé (moins de 10 % de mobilisat)  
**nAsim1a** Métatexite à biotite ± grenat dérivée de wacke généralement mylonitisée, diatexite à biotite ± grenat dérivée de wacke et paragneiss dérivé de wacke à biotite
- Pluton de la Rivière Galinée (2750 ±6,8 Ma)**  
**nAipr1** Granodiorite et tonalite massives à peu foliées, à biotite-magnétite-sphène ± hornblende

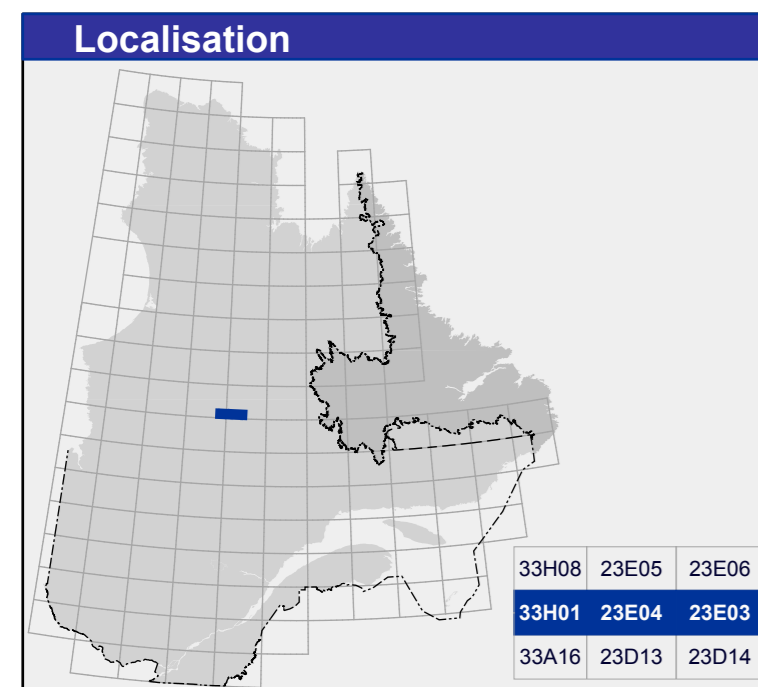
### MÉSOARCHÉEN

- Métagabbro de Sarane (2820 ±9 Ma)**  
**mAsar** Amphibolite dérivée de gabbro
- Formation de Trieste (2839,2 ±6,6 Ma)**  
**mAm1** Ensemble de mylonites et d'amphibolites rubanées dérivées de basalte

## LÉGENDE LITHOLOGIQUE

### ARCHÉEN

- I21** Diorite à hornblende ± biotite  
**I3A** Gabbro à hornblende ± biotite, localement à grenat et clinopyroxène  
**M10a** Amphibolite basaltique



### Métadonnées

- Surface de référence géodésique : Ellipsoïde GRS 80  
 Système de référence géodésique : NAD 83 compatible avec le système mondial WGS 84  
 Projection cartographique : Mercator transverse universelle (MTU), fuseau 19  
 Longitude d'origine : 71°45'  
 Latitude d'origine : 0°

### Sources

- Données**  
 Base de données topographiques et administratives à l'échelle de 1:250 000 (BOTA 250k)

### Organisme

- Ministère de l'Énergie et des Ressources naturelles

### Réalisation

- Géologie : Hanafi Hammouche, Pénélope Burniaux (2015)

### Références

- Coutier, J.-P. (2006) - GM 62721  
 Grenier, L., Savard, M., Archer, P., Charbonneau, R. (2008) - GM 63378  
 Grenier, L., Savard, M., Archer, P. (2008) - GM 63386  
 Hocq, M. (1985) - ET 83-05  
 Larivière, J.-F., Barville, R., Gagnon, R. (2009) - GM 64679

### Assistance technique

- Kathleen O'Brien

### Production

- Ministère de l'Énergie et des Ressources naturelles  
 Direction générale de Géologie Québec

### Diffusion

- Ministère de l'Énergie et des Ressources naturelles  
 Direction de l'information géologique du Québec

Le présent document n'a aucune portée légale  
 Dépôt légal - Bibliothèque et Archives nationales du Québec  
 © Gouvernement du Québec, 3<sup>e</sup> trimestre 2018



## RG 2018-04-C01

Carte de rapport RG 2018-04  
 Pour obtenir les données les plus récentes concernant cette région, nous vous suggérons de consulter les produits géomatiques du Système d'information géométrique du Québec (SIGÉOM)