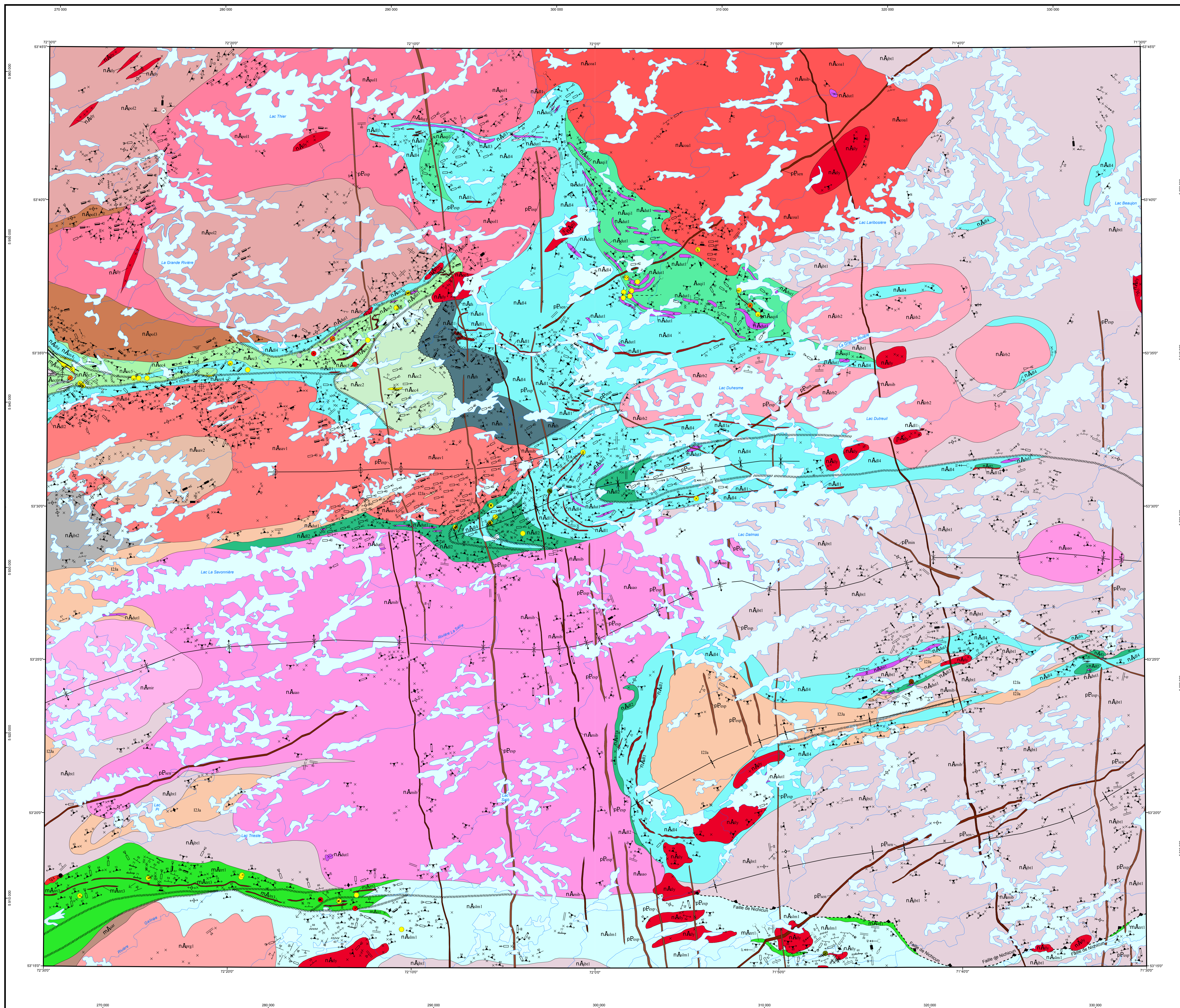


Géologie de la région du lac Dalmas, Eeyou Istchee Baie-James



LÉGENDE STRATIGRAPHIQUE

PROVINCE DU SUPÉRIEUR

PALEOPROTÉROZOÏQUE

- Dykes de Minto (1998,4 ± 3 Ma, Buchan et al., 1998)**
- Dykes du Lac Esprit (2009 ± 1 Ma, Hamilton et al., 2001)**
- Dykes de Sonnetière (216 ± 8,4 Ma, Buchan et al., 1998)**
- Essaim de dykes de Mistassini (2515 ± 3 Ma, Hamilton, 2009)**

NÉOARCHÉEN

- Essaim de dykes de Mistassini (2515 ± 3 Ma, Hamilton, 2009)**

SOUS-PROVINCE DE LA GRANDE

- Pegmatite de Tilly**
- Suite de Lariboisière**
- Pluton de Miramar**
- Pluton de la Rivière Galigne**
- Intrusion du Lac Salé**
- Batholite de Polaris (nApo12: 2700,4 ± 2,4 Ma, Augland et al., 2016 et nApo11: 2732 ± 6 Ma, David et al., 2018)**
- Batholite de Thor (<2711 Ma, David, 2015, résultat préliminaire)**
- Suite de Dubeau**
- Suite de Joubert**
- Formation de la Rivière Salomon**
- Groupe de Duhamel**
- Formation de Dalmas**
- Formation de Thor (<2711 Ma, David, 2015, résultat préliminaire)**
- Formation de l'Escalier (2707,5 ± 1 Ma, David, 2015, résultat préliminaire)**
- Pluton de La Savonnière (2685 ± 3 Ma, David et Parent, 1997; 2741 Ma, David 2015, résultat préliminaire)**
- Suite de Coates (2743 ± 6,4 Ma et 2719 ± 2706 Ma, David et al., 2011 et David et al., 2014)**
- Groupe d'Aquin**

MÉSOPROTÉROZOÏQUE

- Métagabbro de Saran (2520 ± 19 Ma, Davis et al., 2018)**
- Intrusion d'Origny (2523 ± 27,4 Ma, Davis et al., 2018)**
- Formation de Trieste (2840-2838 Ma, résultat préliminaire)**

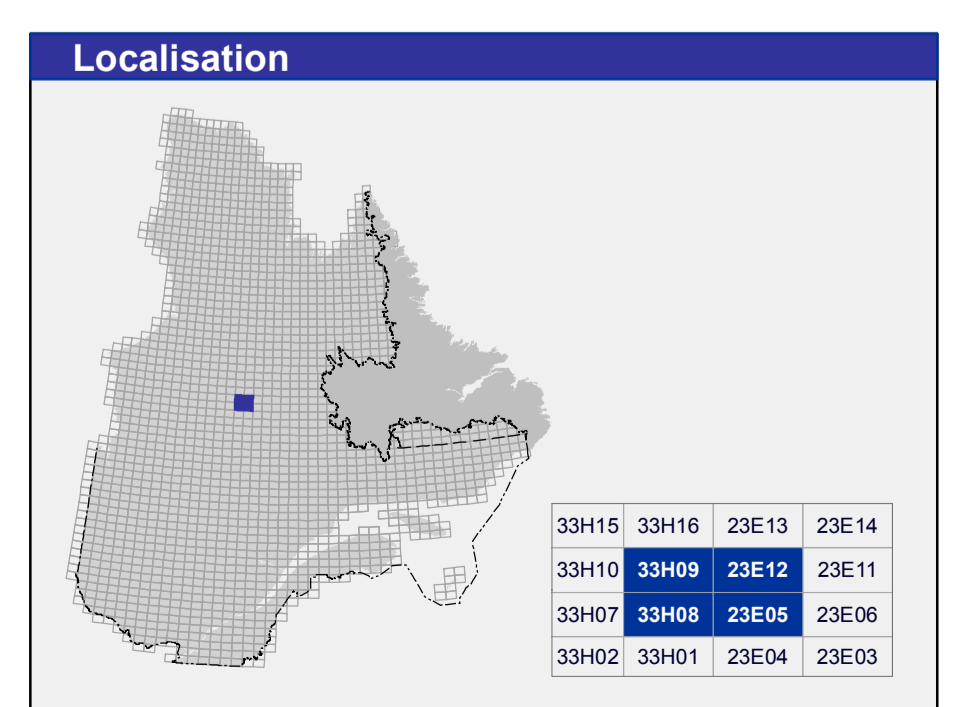
LÉGENDE LITHOLOGIQUE

ARCHÉEN

- Granite à feldspath alcalin et apoumène**
- Diorite, diorite quartzifère et monzonite à hornblende**
- Gabbro**

- ### INDICE ET GÎTE
- Argent
 - Cuivre
 - Essai
 - Lithium
 - Or
 - Tungstène
 - Zinc

Les symboles et abréviations utilisés sur cette carte sont décrits dans la publication DV 2014-06 du ministère de l'Énergie et des Ressources naturelles.



Métadonnées	
Surface de référence géodésique :	Ellipsoïde GRS 80
Système de référence géodésique :	NAD 83 compatible avec le système mondial WGS 84
Projection cartographique :	Meridator transverse universelle (MTU), fusée 19
Longitude d'origine :	72°00'
Latitude d'origine :	0°

Sources	
Données	Base de données topographiques et administratives (BDTA 25K)
Organisme	Ministère de l'Énergie et des Ressources naturelles

Réalisation	
Géologie :	Pénélope Burniaux, Mehdi A. Guemache, Joséphine Gigon et Jean Goudier (2014)
Références :	Gauthier, M. (1995) - MB 96-27 Grenier, L., Seward, M., Archer, P., Châteaumeau, R. (2006) - GM 63378 Grenier, L., Seward, M., Archer, P. (2010) - GM 63838 Hocq, M. (1985) - ET 83-26 Lamiré, J.-F., Bernieré, R., Gagnon, R. (2009) - GM 64679 Labbe, J.-Y., Bégin, M. (1998) - RG 97-13 Lamiré, D. et al. (2000) - RG 99-14
Assistance technique :	Stéphane Beaudouin
Production :	Ministère de l'Énergie et des Ressources naturelles Direction générale de Géologie Québec
Diffusion :	Ministère de l'Énergie et des Ressources naturelles Direction de l'information géographique du Québec

Le présent document n'a aucune portée légale.
Droits légal - Bibliothèque et Archives nationales du Québec
© Gouvernement du Québec, 1^{er} trimestre 2019

RG 2018-02-C01

Carte de rapport RG 2018-02
Pour obtenir les données les plus récentes concernant cette région,
nous vous suggérons de consulter les produits géomatiques du
Système d'information géographique du Québec (SIGÉOM).

