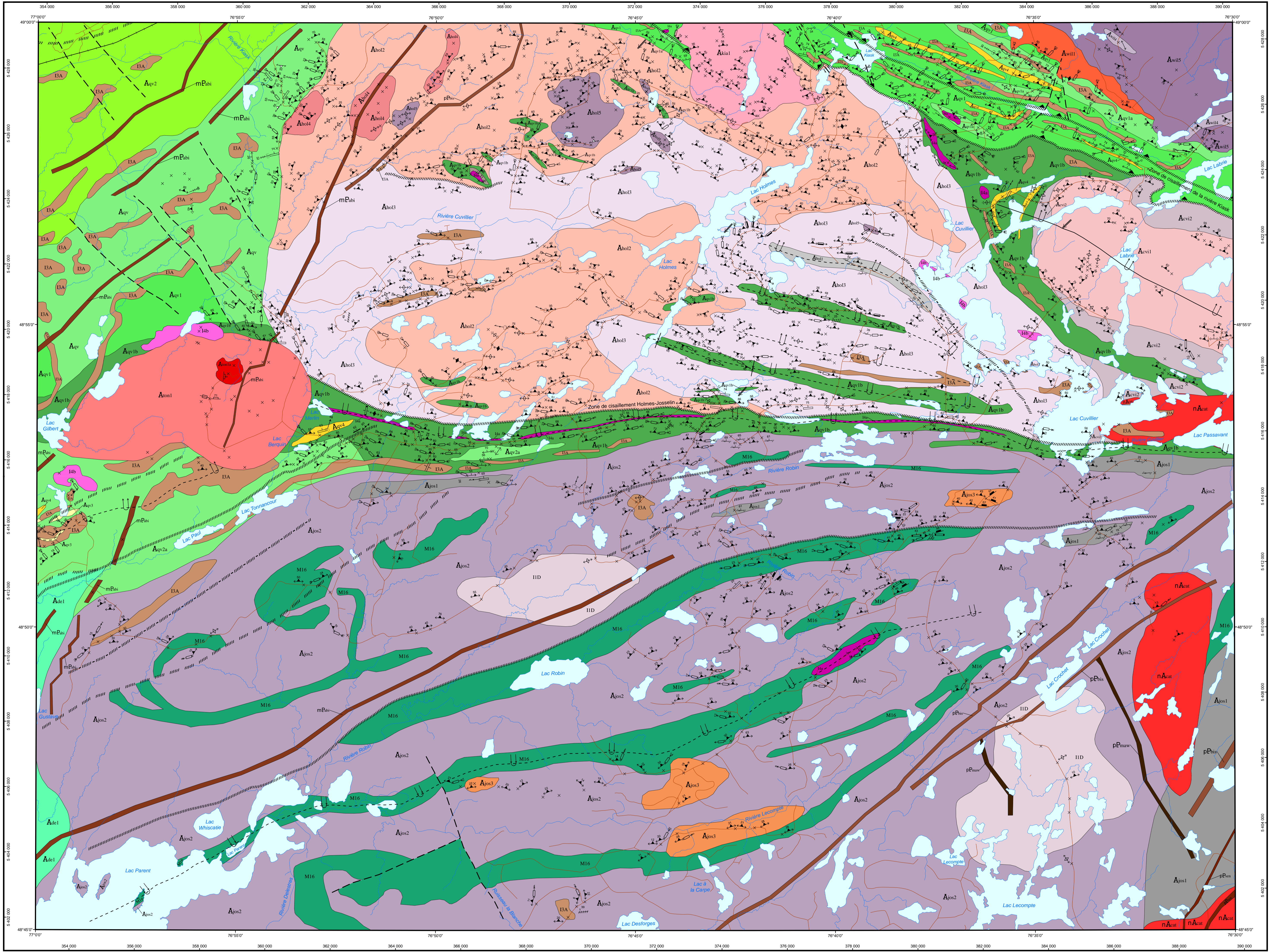


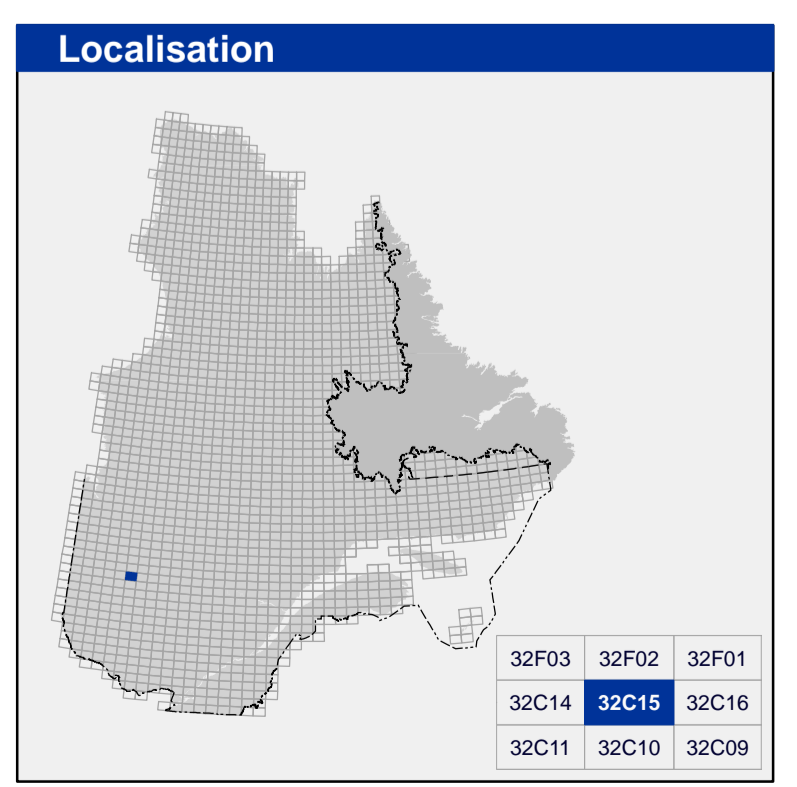
Géologie de la région du lac Cuvillier, Abitibi Nord-Est (SNRC 32C15)



- ### LÉGENDE STRATIGRAPHIQUE
- MÉSOPTÉROZOÏQUE**
Dykes de l'Abitibi (1414 ± 1 Ma, Krogh et al., 1987)
mEab Gabbroïte
- PALEOPROTEROZOÏQUE**
Dykes de Biocatasing (2167 ± 1 Ma, Buchan et al., 1993)
pEab Gabbro à quartz
Dykes de Senneterre (2216 ± 4 Ma, Buchan et al., 1996)
pEab Gabbro à quartz
Essaim de dykes du Matachewan (2446 ± 3 Ma, Heaman, 1997)
mEab Gabbro à quartz, gabbro porphyrique à phénocristaux de plagioclase
- PROVINCE DU SUPÉRIEUR**
Sous-province de l'Abitibi
ARCHÉEN
Pluton de Tonnoncourt (2686 ± 5 Ma, David, communication personnelle, 2015)
nAba1 Granite massif à grain moyen, généralement équilibré, à biotite, épidoite, et localement, à hornblende et magnésite, souvent fracturé avec remplissage submillimétrique d'hématite.
nAba2 Granite à biotite, porphyrique à phénocristaux de feldspath potassique
- NEOARCHÉEN**
Suite de Castonguay
nAca Granite massif à grain fin, à biotite; enclaves d'amphibolite et de tonalite foliées; dykes de pegmatite granitique rose
- Pluton de Kiasik**
nAia1 Granodiorite légèrement foliée, à grain moyen et grossier, à biotite, chlorite et épidoite, localement avec muscovite
- Pluton de Wilson**
nAwi1 Granodiorite légèrement foliée, à biotite, épidoite, muscovite et fréquemment coupée par un granite massif à grain moyen, à biotite-épidote et muscovite
nAwi4 Tonalite foliée à grain fin, à biotite
nAwi1 Diorite quartzifère foliée
- Pluton de Cuvillier**
nAci1 Tonalite foliée, à grain fin à moyen, à biotite et hornblende. Présence d'enclaves d'amphibolite rubanées
nAci2 Granodiorite foliée, à biotite et épidoite. Présence d'enclaves d'amphibolite rubanées
- Pluton de Holmes (2722 ± 1 Ma, David, communication personnelle, 2015)**
nAho1 Tonalite foliée à grain moyen, à hornblende et biotite
nAho2 Granodiorite porphyrique et foliée, à phénocristaux d'orthose et à biotite
nAho3 Tonalite foliée à grain fin à moyen, à biotite et épidoite, d'aspect gneissique par endroits. Présence d'enclaves d'amphibolite basaltique et de gneiss tonalitique
nAho4 Ensemble de granodiorite et tonalite foliées, à grain moyen à grossier, à biotite et épidoite, avec hornblende et quartz localement. Présence d'injections de tonalite fine foliée et de tonalite massive leucocriste à grain fin
nAho1 Gneiss tonalitique rubané, à biotite, épidoite et grenat
- Batholite de Josselin**
nAjo1 Diorite et diorite quartzifère foliées
nAjo2 Ensemble de tonalite et de granodiorite foliées à gneissiques, à biotite-hornblende-épidote
nAjo3 Gneiss tonalitique à dioritique rubané, localement migmatitisé
- Formation de Desbous**
nAd1 Basalte andésite coussinées
- Groupe de Quévillon**
nAq1 Volcanite mafique, andésite et amphibolite
nAq2 Wacke arkosique à lithique, localement rubané
nAq3 Tuf rhyolitique, volcanite felsique
nAq4 Andésite calco-alcaline à transitionnelle, foliée
nAq2a Amphibolite andésitique rubanée
nAq1 Basalte tholéitique folié, de coulée massive, rarement bréchique. Quelques niveaux métriques de basalte porphyrique
nAq1a Basalte tholéitique coussiné
nAq1b Amphibolite basaltique rubanée, d'affinité tholéitique, à grenat et épidoite, faiblement migmatitisée par endroits

- ### LÉGENDE LITHOLOGIQUE
- ARCHÉEN**
IID Tonalite massive à biotite
ISA Gabbro métamorphisé, fortement folié. Rares niveaux métriques porphyriques
I4a Roches ultramafiques métamorphosées, foliées
I4b Pyroxénite massive et altérée. Localement, présence d'olivine, d'hercynite, d'épidoite et de magnésite
M16 Amphibolite migmatitisée rubanée, localement métastatique
T1 Brèche à mance tonalitique et fragments d'ultramafite et d'amphibolite

Les symboles et abréviations utilisés sur cette carte sont décrits dans la publication DV 2014-06 du ministère de l'Énergie et des Ressources naturelles.



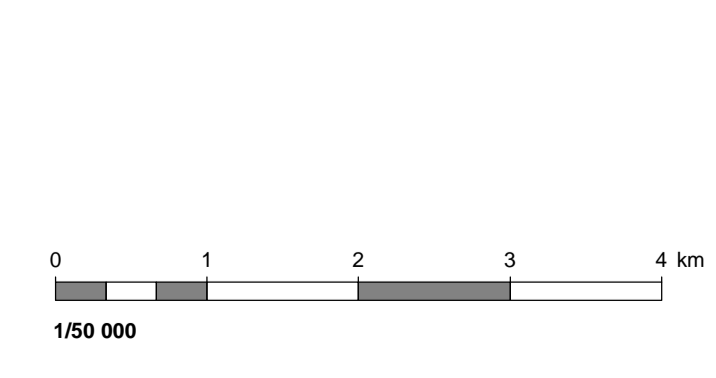
Métadonnées
 Surface de référence géodésique : Ellipsoïde GRS 80
 Système de référence géodésique : NAD 83 compatible avec le système mondial WGS 84
 Projection cartographique : Mercator transverse universelle (MTU), fuseau 18
 Longitude d'origine : 76°45'
 Latitude d'origine : 0°

Sources
Données
 Base de données pour aménagement du territoire (BDAT) échelle 1/100 000

Organisme
 Ministère de l'Énergie et des Ressources naturelles

Réalisation
 Géologie : Hanafi Hammouche et Abdelali Kharis (2014)
 Assistance technique : Julie Sauvageau et Pierre-Thomas Poulin
 Production : Ministère de l'Énergie et des Ressources naturelles, Direction générale de Géologie Québec
 Diffusion : Ministère de l'Énergie et des Ressources naturelles, Direction de l'information géologique du Québec

Le présent document n'a aucune portée légale
 Dépot légal - Bibliothèque et Archives nationales du Québec
 © Gouvernement du Québec, 2^e trimestre 2017



RG 2016-02-C001

Carte du rapport RG 2016-02
 Pour obtenir les données les plus récentes concernant cette région, nous vous suggérons de consulter les produits géomatiques du Système d'information géographique du Québec (SIGÉOM)

