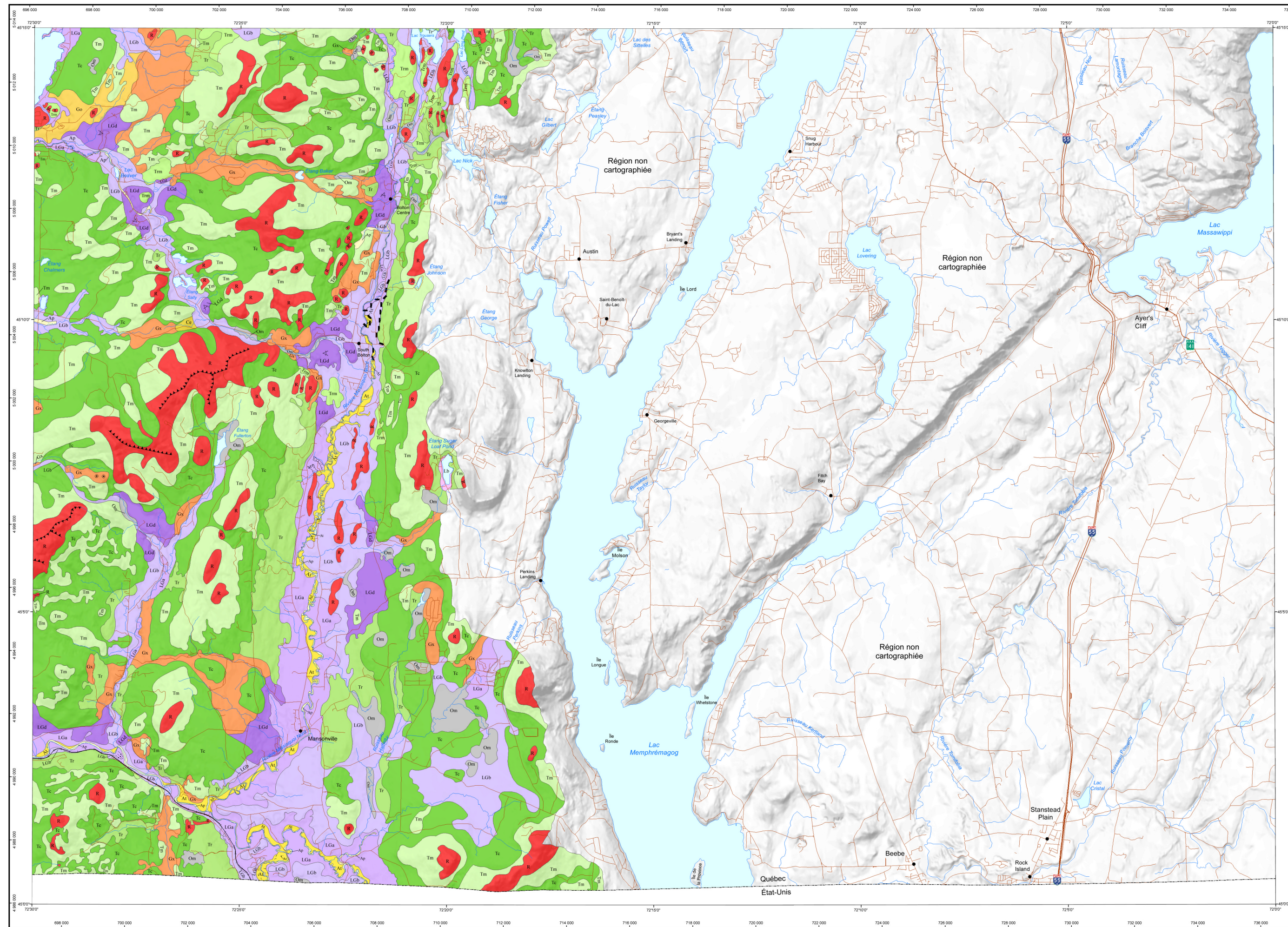


Géologie des formations superficielles - LAC MEMPHRÉMAGOG

31H01

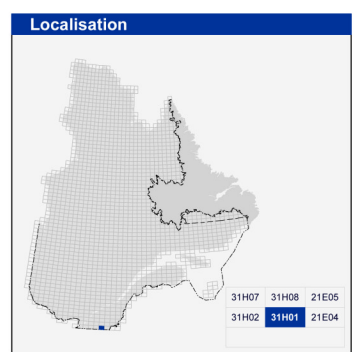


LÉGENDE DU QUATERNAIRE

- Dépôts de versant**
 - Sédiments organiques**
 - Sédiments alluviaux**
 - Sédiments lacustres**
 - Sédiments glaciolacustres**
 - Sédiments fluvioglaciaires**
 - Sédiments glaciaires**
 - Substrat rocheux**
- SYMBÔLES**

31H01

RG 2014-01-C001



Métadonnées

Surface de référence géodésique : Ellipsoïde GRS 80
 Système de référence géodésique : NAD 83 compatible avec le système mondial WGS 84
 Projection cartographique : Mercator transverse universelle (MTU), fuseau 18
 Longitude d'origine : 72°15'
 Latitude d'origine : 0°

Sources

Données : Base de données pour aménagement du territoire (BDAT) échelle 1/100 000

Organisme

Ministère des Ressources naturelles

Réalisation

Géologie : Hugo Dubé-Loubert, André Brazeau, Michel Parent (2011)

Références : Cloutier, M. (1982) - Thèse de maîtrise, UQAM, M109
 Gauthier, R. (1971) - C.G.C. Mémoire 359
 Ouellet, D., Dufresne, P. (1978) - Documents manuscrits, Service de l'hydrogéologie, Québec
 MER (1984) - DV 84-10
 Pichonnet, G., Cloutier, M. et Dorion, A. (1982) - ACFAS, UQAM, Livret-Guide du 50^e congrès

Assistance technique : Pierre-Thomas Poulin, Claude Guélin, Kathleen O'Brien

Production : Ministère des Ressources naturelles
 Direction générale de Géologie Québec

Diffusion : Ministère des Ressources naturelles
 Direction de l'information géologique du Québec

Le présent document n'a aucune portée légale
 Dépôt légal : Bibliothèque et Archives nationales du Québec
 © Gouvernement du Québec, 1^{er} trimestre 2014

Carte de rapport RG 2014-01
 Pour obtenir les données les plus récentes concernant cette région,
 nous vous suggérons de consulter les produits géomatiques du
 Système d'information géographique du Québec (SIGÉQM).

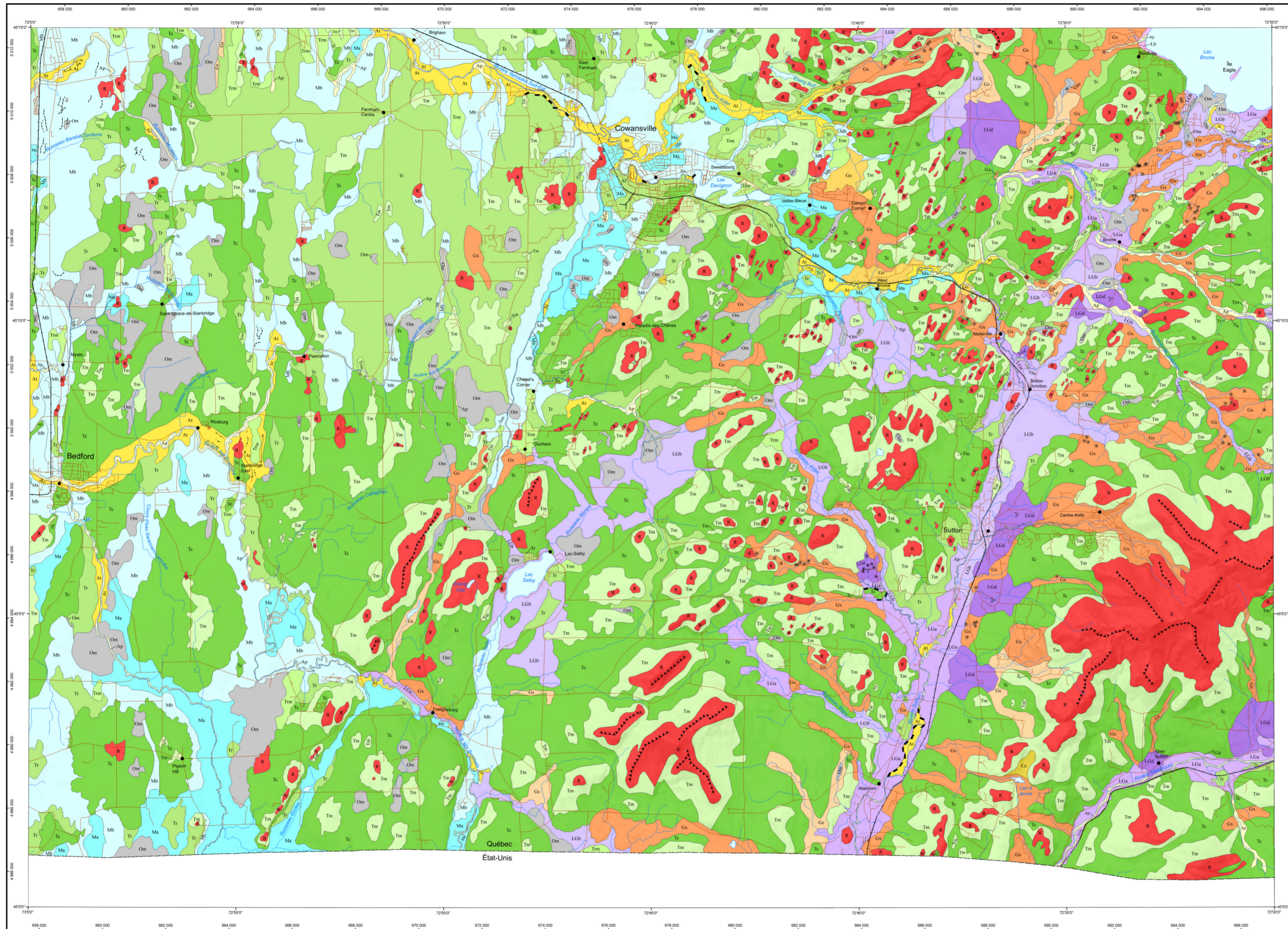


SIGÉQM
 Système d'information géographique du Québec

Ressources naturelles
 Québec

Géologie des formations superficielles - COWANSVILLE

31H02

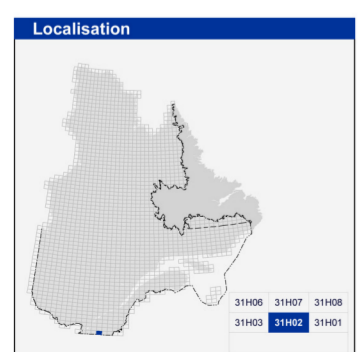


LÉGENDE DU QUATÉNAIRE

- Dépôts de versant**
 - Gc Dépôts d'éboulis
- Sédiments organiques**
 - Om Sédiments de marécage et de marais
- Sédiments alluviaux**
 - Ap Alluvions actuelles
 - At Alluvions des terrasses fluviales
- Sédiments lacustres**
 - Lb Sédiments lacustres littoraux et pré-littoraux
- Sédiments marins**
 - Mb Sédiments marins littoraux et pré-littoraux
 - Md Sédiments marins fins d'eau profonde
- Sédiments glaciolacustres**
 - Lgd Sédiments glaciolacustres deltaïques et prodeltaïques
 - Lgb Sédiments glaciolacustres littoraux et pré-littoraux
 - Lga Sédiments glaciolacustres fins d'eau profonde
- Sédiments fluvioglaciaires**
 - Ga Sédiments d'épannage proglaciaire subaérien
 - Gv Sédiments d'épannage proglaciaire subaquatique
 - Gx Sédiments juxtapolaciaires
- Sédiments glaciaires**
 - Tm Till ramassé en couverture discontinue
 - Tc Till ramassé en couverture continue
 - Tg Till en couverture généralement continue
 - Tn Till en couverture mince et discontinue
- Substrat rocheux**
 - R Roche en place non différenciée

SYMBOLES

- Delta (pest)
- Kame
- Kette (pest)
- Chenal fluvial (direction d'écoulement inconnue)
- Levees ou barres alluviales
- Rebord de terrasse fluviale
- Crête de plage
- Cirque glaciaire
- Rebord d'escarpement rocheux



Métadonnées

Surface de référence géodésique : Ellipsoïde GRS 80
 Système de référence géodésique : NAD 83 compatible avec le système mondial WGS 84
 Projection cartographique : Mercator transverse universelle (MTU), fuseau 18
 Longitude d'origine : 72°45'
 Latitude d'origine : 0°

Sources

Données
 Base de données pour aménagement du territoire (BDAT) échelle 1:100 000

Organisme

Ministère des Ressources naturelles

Réalisation

Géologie : Hugo Dubé-Loubert, André Brzozka, Michel Parent (2011)
 Références : Clouder, M. (1982). Thèse de maîtrise, UQAM, M809
 Clouder, D. (1971). CCG, Mémoire 259
 Clouder, D., Dufresne, P. (1978). Documents manuscrits, Service de Hydrologie, Québec
 MER (1964). DV 84-10
 Pichonnet, G., Clouder, M. et Doron, A. (1982). ACFAS, UQAM, Livre-Guide du 50^e congrès
 Assistance technique : Pierre-Thomas Poulin, Claude Guérin, Julie Sauvageau
 Production : Ministère des Ressources naturelles
 Direction générale de Géologie Québec
 Diffusion : Ministère des Ressources naturelles
 Direction de l'information géologique du Québec
 Le présent document n'a aucune portée légale.
 Dépôt légal : Bibliothèque et Archives nationales du Québec
 © Gouvernement du Québec, 1^{er} trimestre 2014

31H02
 RG 2014-01-C002

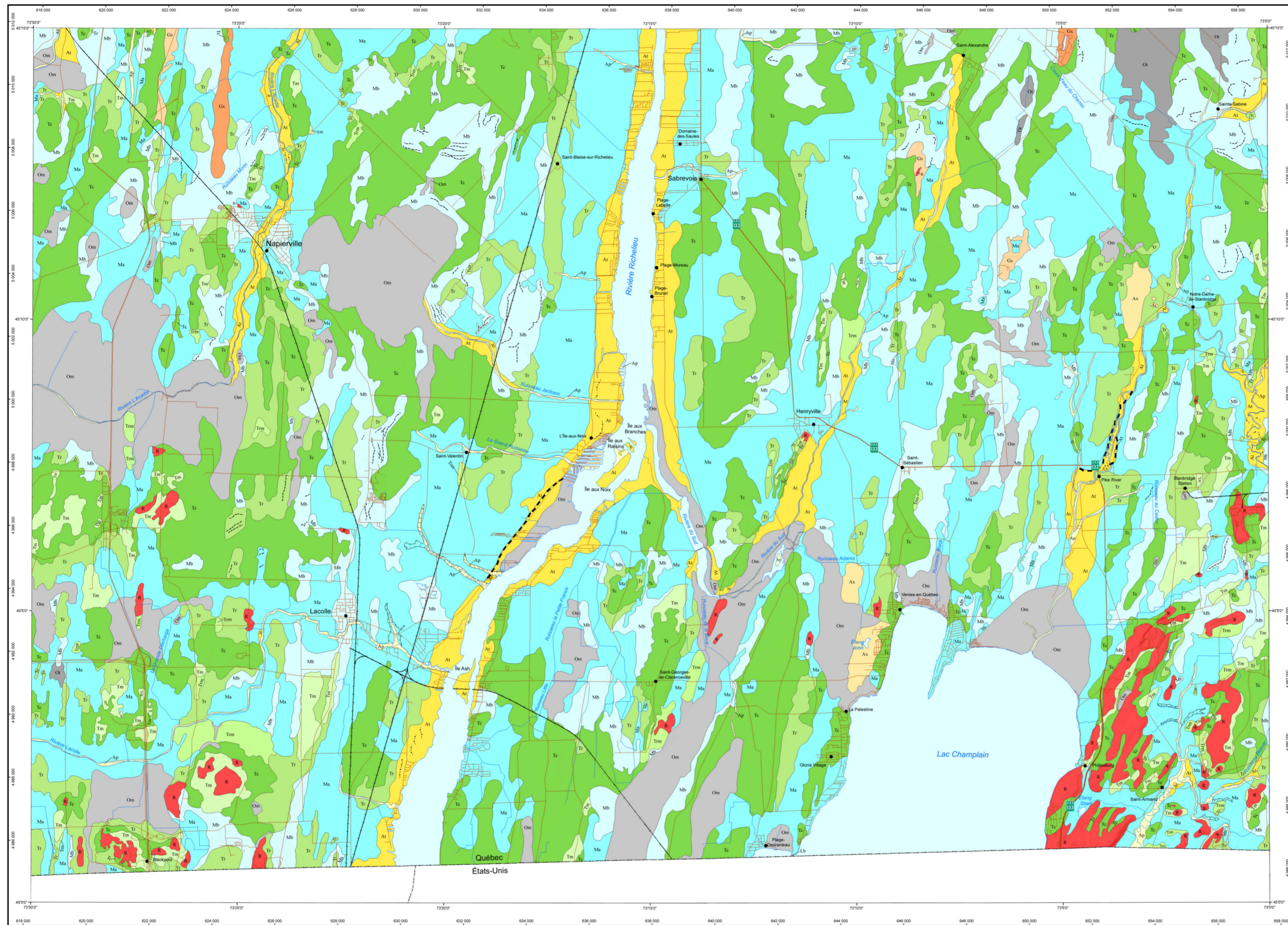
Carte du rapport RG 2014-01
 Pour obtenir les données les plus récentes concernant cette région,
 nous vous suggérons de consulter les produits géomatiques du
 Système d'information géomatière du Québec (SIGÉOM)

SIGÉOM
 Système d'information géomatière du Québec

Ressources naturelles Québec

Géologie des formations superficielles - LACOLLE

31H03



LÉGENDE DU QUATERNAIRE

Sédiments organiques

- Om Sédiments de tourbière
- On Sédiments de marécage et de marais

Sédiments alluviaux

- Ap Alluvions actuelles
- At Alluvions des terrasses fluviales
- Ax Alluvions des terrasses fluviales anciennes

Sédiments lacustres

- Lb Sédiments lacustres littoraux et pré-littoraux

Sédiments marins

- Mb Sédiments marins littoraux et pré-littoraux
- Mi Sédiments marins fins d'eau profonde

Sédiments fluvioglaciaires

- Gi Sédiments d'épandage proglaciaire subaquatique
- Gs Sédiments juxtaglaciaires

Sédiments glaciaires

- Tm Till remanié en couverture discontinue
- Tc Till remanié en couverture continue
- Tg Till en couverture généralement continue
- Ti Till en couverture mince et discontinue

Substrat rocheux

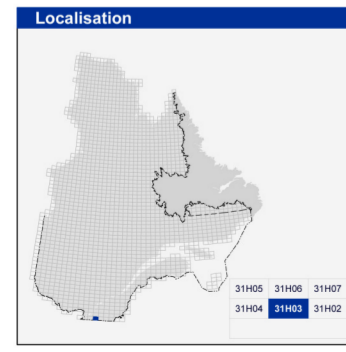
- R Roche en place non différenciée

SYMBOLES

- Rebord de ravinement
- Levées ou barres alluviales
- Rebord de terrasse fluviale
- Crête de plage

31H03

RG 2014-01-C003



Métadonnées

Surface de référence géodésique : Ellipsoïde GRS 80
 Système de référence géodésique : NAD 83 compatible avec le système mondial WGS 84
 Projection cartographique : Mercator transverse universelle (MTU), fuseau 18
 Longitude d'origine : 73°15'
 Latitude d'origine : 0°

Sources

Données
 Base de données pour aménagement du territoire (BDAT) échelle 1:100 000

Organisme
 Ministère des Ressources naturelles

Réalisation

Géologie : Hugo Dubé-Loubert, André Brazeau, Michel Parent (2011)
 Références : Gads, N.R. (1971) - CGC, Mémoire 359
 Goulet, D., D'Amboise, P. (1978) - Documents manuscrits, ME, Service de l'hydrogéologie, Québec
 MER (1964) - DV 84-10
 Pichonnet, G., Clouder, M. et Doron, A. (1962) - ACFAS, UQAM, Livret-Guide du 50^e congrès

Assistance technique : Pierre-Thomas Poulin, Claude Guérin, Julie Sauvageau

Production : Ministère des Ressources naturelles
 Direction générale de Géologie Québec
 Ministère des Ressources naturelles
 Direction de l'information géographique du Québec

Le présent document n'a aucune portée légale
 Dépôt légal - Bibliothèque et Archives nationales du Québec
 © Gouvernement du Québec, 1^{er} trimestre 2014

Carte du rapport RG 2014-01
 Pour obtenir les données les plus récentes concernant cette région,
 nous vous suggérons de consulter les produits géomatiques du
 Système d'information géographique du Québec (SIGÉOM).

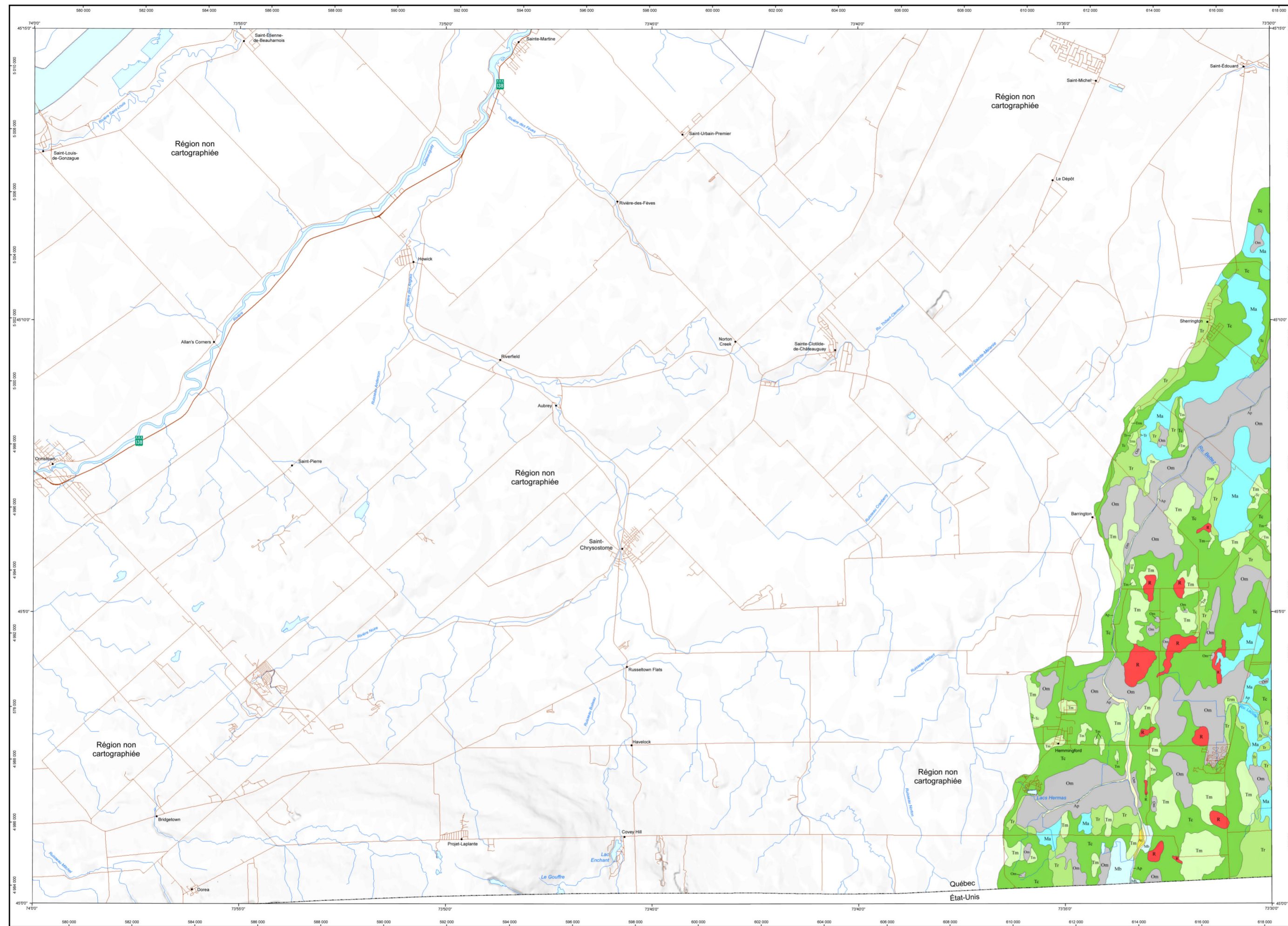


SIGÉOM
 Système d'information géographique du Québec

Ressources naturelles
 Québec

Géologie des formations superficielles - SAINT-CHRYSOSTOME

31H04



LÉGENDE DU QUATERNAIRE

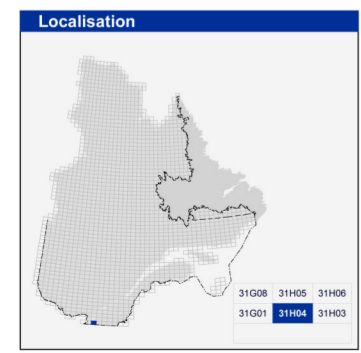
Sédiments organiques
Om Sédiments de marécage et de marais

Sédiments alluviaux
Ap Alluvions actuelles
Al Alluvions des terrasses fluviales

Sédiments marins
Mb Sédiments marins littoraux et pré-littoraux
Ma Sédiments marins fins d'eau profonde

Sédiments glaciaires
Tm1 Till remanié en couverture discontinue
Tr Till remanié en couverture continue
Tc Till en couverture généralement continue
Tm2 Till en couverture mince et discontinue

Substrat rocheux
R Roche en place non différenciée



Métadonnées

Surface de référence géodésique : Ellipsoïde GRS 80
Système de référence géodésique : NAD 83 compatible avec le système mondial WGS 84
Projection cartographique : Mercator transverse universelle (MTU), fuseau 18
Longitude d'origine : 73°45'
Latitude d'origine : 0°

Sources

Données
Base de données pour aménagement du territoire (BDAT) échelle 1/100 000

Organisme
Ministère des Ressources naturelles

Réalisation

Compilation et modifications : Hugo Dubé-Loubert, André Brazeau, Michel Parent (2011)

Références : Gauthier, N.R. (1971) - CGC, Mémoire 359
Goulet, D., Duhaime, P. (1978) - Documents manuscrits; ME, Service de l'hydrogéologie, Québec
MEER (1984) - DV 84-10
Tremblay, T. (2006) - Mémoire de maîtrise en sciences, UQAM

Assistance technique : Pierre-Thomas Poulin, Kathleen O'Brien, Julie Sauvageau

Production : Ministère des Ressources naturelles
Direction générale de Géologie Québec

Diffusion : Ministère des Ressources naturelles
Direction de l'information géologique du Québec

Le présent document n'a aucune portée légale
Droit légal - Bibliothèque et Archives nationales du Québec
© Gouvernement du Québec, 1^{er} trimestre 2014



31H04

RG 2014-01-C004

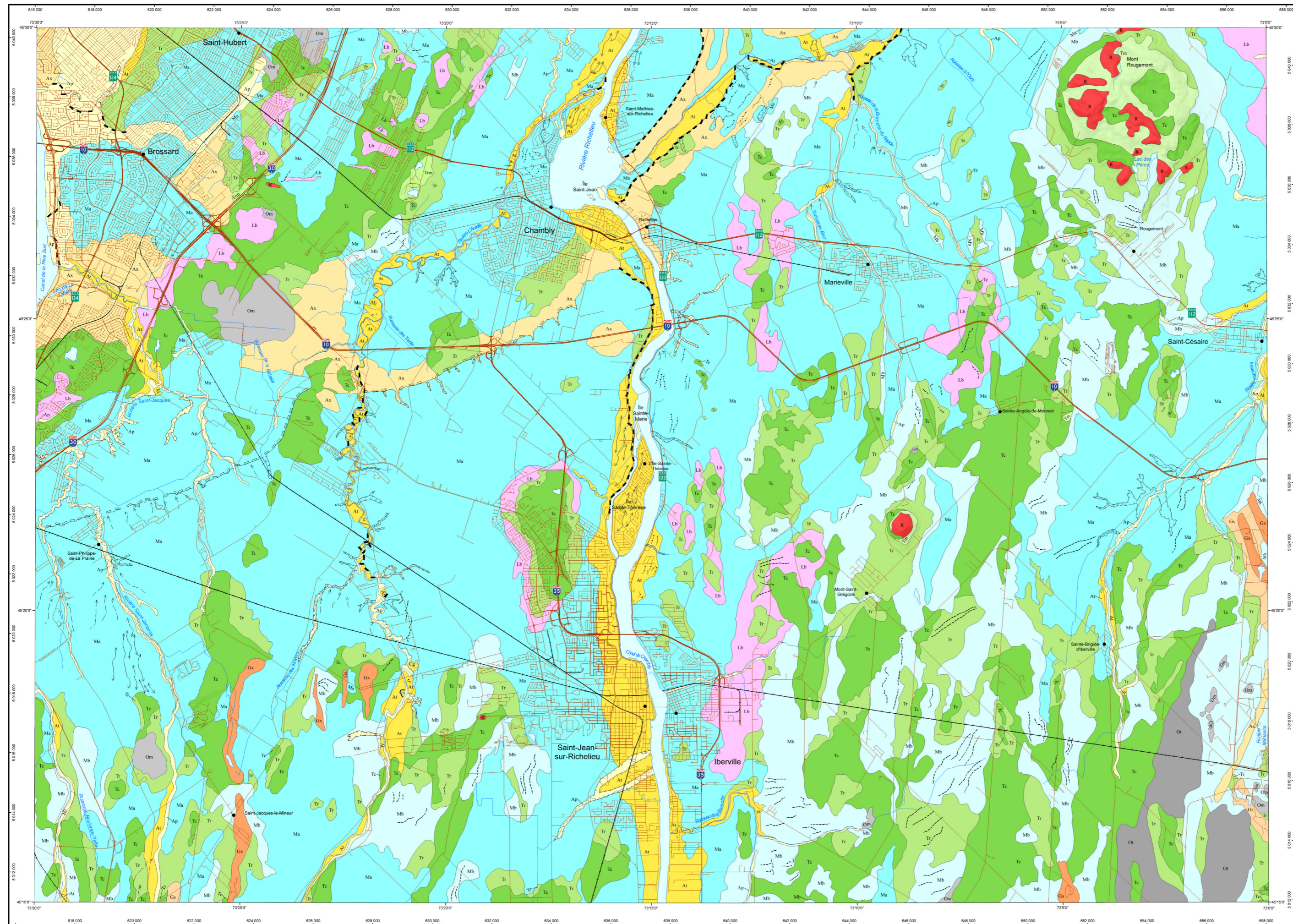
Carte du rapport RG 2014-01
Pour obtenir les données les plus récentes concernant cette région,
nous vous suggérons de consulter les produits géométriques du
Système d'information géométrique du Québec (SIGÉOM).

SIGÉOM
Système d'information
géométrique du Québec

**Ressources
naturelles**
Québec

Géologie des formations superficielles - SAINT-JEAN-SUR-RICHELIEU

31H06

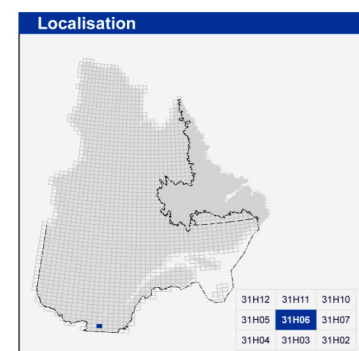


LÉGENDE DU QUATERNAIRE

- Dépôts de versant**
- Sédiments organiques**
- Sédiments alluviaux**
- Sédiments lacustres**
- Sédiments marins**
- Sédiments fluvioglaciaires**
- Sédiments glaciaires**
- Substrat rocheux**
- SYMBOLES**

31H06

RG 2014-01-C005



Métadonnées

Surface de référence géodésique : Ellipsoïde GRS 90
 Système de référence géodésique : NAD 83 compatible avec le système mondial WGS 84
 Projection cartographique : Mercator transverse universelle (MTU), fuseau 18
 Longitude d'origine : 73°15'
 Latitude d'origine : 0°

Sources

Données : Base de données pour aménagement du territoire (BDAT) échelle 1/100 000

Organisme : Ministère des Ressources naturelles

Réalisation

Géologie : Hugo Dubé-Loubert, André Brazeau, Michel Parent (2011)
 Références : Gadd, N.R. (1971) - CGC, Mémoire 359
 Goulet, D., Dufresne, P. (1978) - Service de l'hydrologie, Québec
 MER (1994) - DV 84-10
 Tremblay, T. (2006) - Mémoire de maîtrise en sciences, UQAM
 Assistance technique : Pierre-Thomas Poulin, Claude Guérin, Julie Sauvageau
 Production : Ministère des Ressources naturelles
 Direction générale de Géologie Québec
 Diffusion : Ministère des Ressources naturelles
 Direction de l'information géologique du Québec

Le présent document n'a aucune portée légale
 Dépot légal - Bibliothèque et Archives nationales du Québec
 © Gouvernement du Québec, 1^{er} trimestre 2014

Carte du rapport RG 2014-01
 Pour obtenir les données les plus récentes concernant cette région, nous vous suggérons de consulter les produits géomatiques du Système d'information géographique du Québec (SIGÉOM)

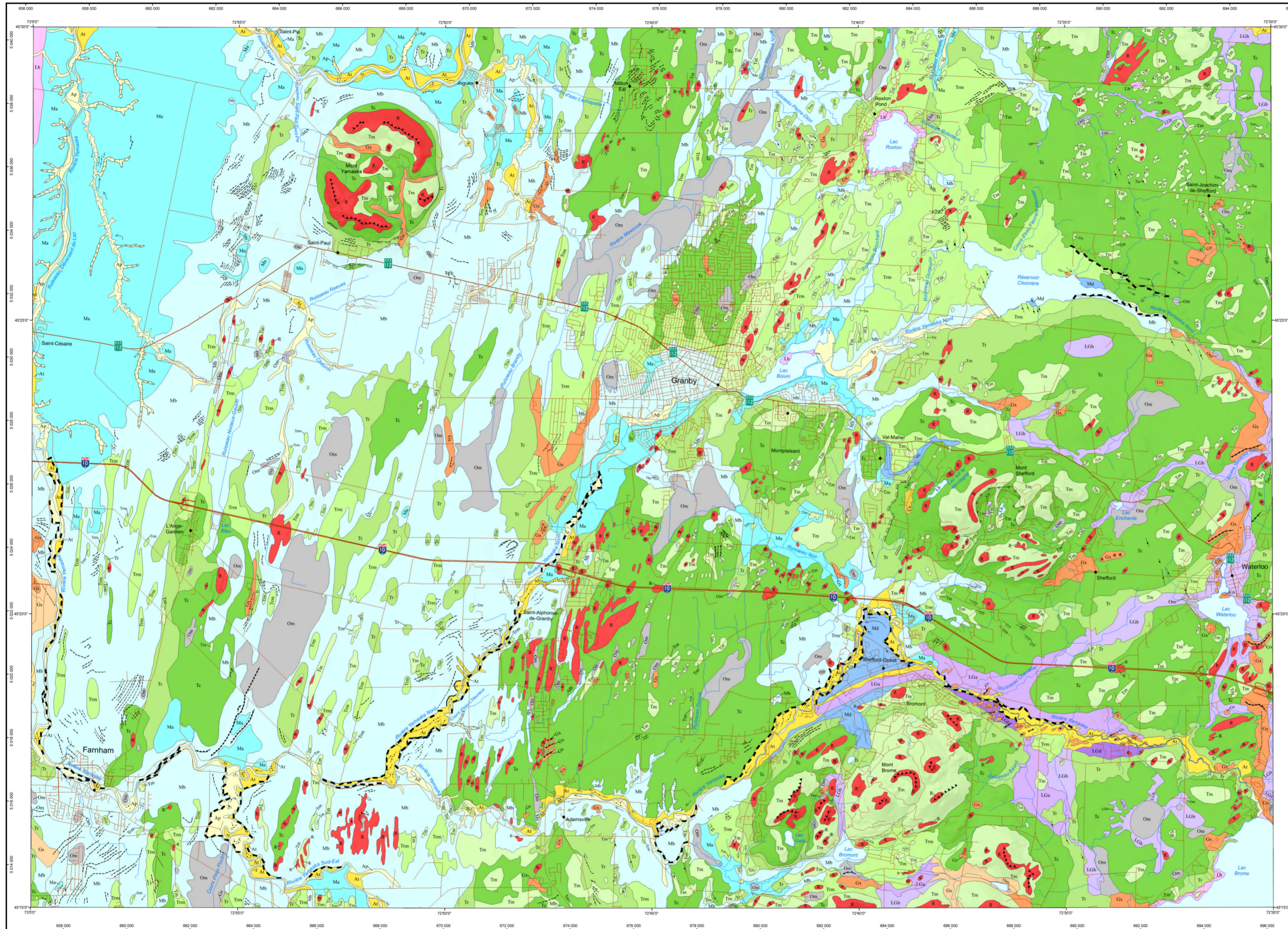


SIGÉOM
 Système d'information géographique du Québec

Ressources naturelles Québec

Géologie des formations superficielles - GRANBY

31H07



LÉGENDE DU QUATÉNAIRE

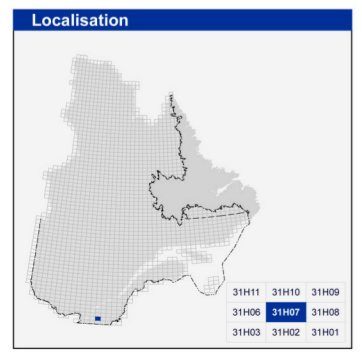
- Dépôts de versant**
- Gx Dépôts d'éboulis
- Sédiments organiques**
- Om Sédiments de marécage et de marais
- Sédiments alluviaux**
- Ap Alluvions actuelles
- At Alluvions des terrasses fluviales
- As Alluvions des terrasses fluviales anciennes
- Sédiments lacustres**
- Lb Sédiments lacustres littoraux et pré-littoraux
- Sédiments marins**
- Md Sédiments marins deltaïques et prodeltaïques
- Mb Sédiments marins littoraux et pré-littoraux
- Mf Sédiments marins fins d'eau profonde
- Sédiments glaciolacustres**
- LGB Sédiments glaciolacustres deltaïques et prodeltaïques
- LGS Sédiments glaciolacustres littoraux et pré-littoraux
- LGF Sédiments glaciolacustres fins d'eau profonde
- Sédiments fluvio-glaciaires**
- Gx Sédiments d'épandage proglaciaire subaérien
- Gx Sédiments d'épandage proglaciaire subaquatique
- Gx Sédiments juxtaposés
- Sédiments glaciaires**
- Tm Till remanié en couverture discontinue
- Tr Till remanié en couverture continue
- Tc Till en couverture généralement continue
- Tm Till en couverture mince et discontinue
- Substrat rocheux**
- R Roche en place non différenciée

SYMBÔLES

- * Kame
- Coilice de glissement de terrain
- Rebord de ravinement
- Chenal fluvial (direction d'écoulement connue)
- Levées ou barres alluviales
- Rebord de terrasse fluviale
- Rebord de terrasse marine
- Crête de plage
- Esker (sens d'écoulement connu)
- Crête morainique majeure
- Crête morainique mineure
- Drumlin (longueur réelle)
- Cirque glaciaire
- Rebord d'escarpement rocheux

31H07

RG 2014-01-C006



Métadonnées

Surface de référence géodésique : Ellipsoïde GRS 80
 Système de référence géodésique : NAD 83 compatible avec le système mondial WGS 84
 Projection cartographique : Mercator transverse universelle (MTU), fuseau 18
 Longueur d'origine : 74°45'
 Latitude d'origine : 0°

Sources

Données : Base de données pour aménagement du territoire (BDAT) échelle 1/100 000

Organisme

Ministère des Ressources naturelles

Réalisation

Hugo Dubé-Loubert, André Brazeau, Michel Parent (2011)

Références

Duon, A. (1981) - Thèse de maîtrise, UQAM
 Gauthier, N.R. (1971) - CQC, Mémoire 359
 MER (1984) - CV 84-10
 Pichonnet, G., Clavier, M. et Duon, A. (1982) - ACFAS, UQAM, Livre-Guide du 50^e congrès
 Pichonnet, G. (1984) - Étude géologique de la région de Granby, Québec, CQC, Étude 83-39

Assistance technique

Pierre-Thomas Proulx, Claude Guérin, Julie Sauvageau

Production

Ministère des Ressources naturelles
 Direction générale de Géologie Québec

Diffusion

Ministère des Ressources naturelles
 Direction de l'information géographique du Québec

Le présent document n'a aucune portée légale
 Dépôt légal - Bibliothèque et Archives nationales du Québec
 © Gouvernement du Québec, 1^{er} trimestre 2014

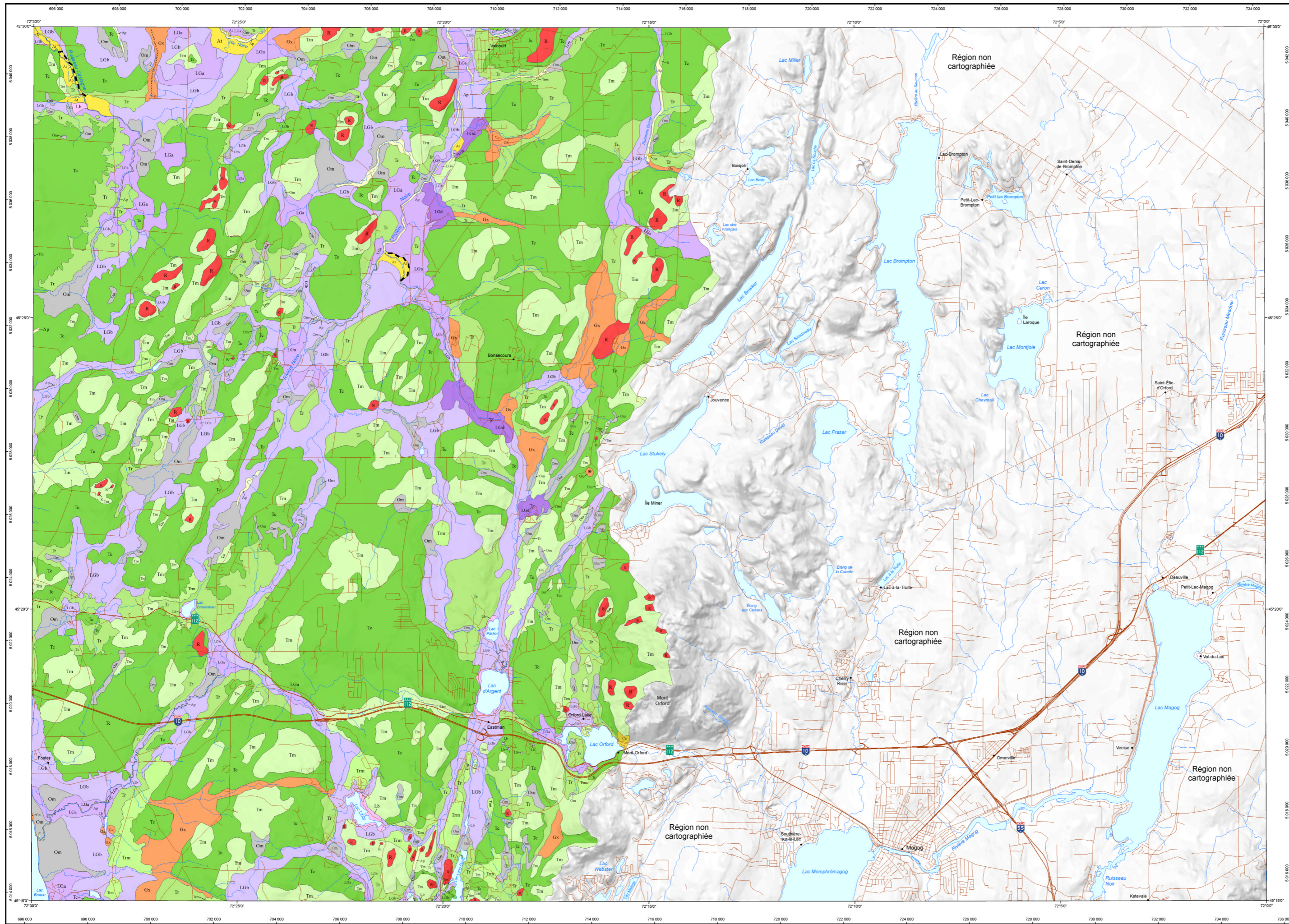


SiGÉOM
 Système d'information géographique du Québec

Ressources naturelles Québec

Géologie des formations superficielles - MONT ORFORD

31H08



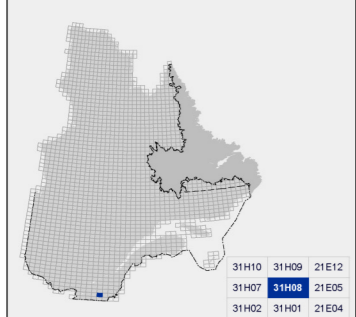
LÉGENDE DU QUATERNAIRE

- Dépôts de versant**
 - Cs Dépôts d'éboulis
 - Sédiments organiques**
 - Om Sédiments de marécage et de marais
 - Sédiments alluviaux**
 - Ap Alluvions actuelles
 - At Alluvions des terrasses fluviales
 - Sédiments lacustres**
 - Ls Sédiments lacustres littoraux et pré-littoraux
 - Sédiments glaciolacustres**
 - LGA Sédiments glaciolacustres distaux et prodeltaïques
 - LGB Sédiments glaciolacustres littoraux et pré-littoraux
 - LGD Sédiments glaciolacustres fins d'eau profonde
 - Sédiments fluvioglaciaires**
 - Gx Sédiments loutilligaciaires
 - Sédiments glaciaires**
 - Tm Till remanié en couverture discontinue
 - Tr Till en couverture continue
 - Tc Till en couverture généralement continue
 - Tm Till en couverture mince et discontinue
 - Substrat rocheux**
 - R Roche en place non différenciée
- SYMBÔLES**
- Delta (pelt)
 - Kame
 - Rebord de terrasse fluviale
 - Esker (sens d'écoulement connu)

31H08

RG 2014-01-C007

Localisation



Métadonnées

Surface de référence géodésique : Ellipsoïde GRS 80
 Système de référence géodésique : NAD 83 compatible avec le système mondial WGS 84
 Projection cartographique : Mercator transverse universelle (MTU), fuseau 16
 Longitude d'origine : 72°15'
 Latitude d'origine : 0°

Sources

Données : Base de données pour aménagement du territoire (BDAT) échelle 1/100 000

Organisme : Ministère des Ressources naturelles

Réalisation

Compilation et modifications : Hugo Dubé-Loubert, André Brazeau, Michel Parent (2011)

Références : Duro, A. (1981) - Thèse de maîtrise, UQAM
 Gade, N.R. (1971) - CCG, Mémoire 359
 Lortie, G. (1978) - Thèse de maîtrise, Université McGill
 MER (1994) - DV 84-10

Assistance technique : Pierre-Thomas Poulin, Kathleen O'Brien, Julie Sauvageau

Production : Ministère des Ressources naturelles
 Direction générale de Géologie Québec

Diffusion : Ministère des Ressources naturelles
 Direction de l'information géologique du Québec

Le présent document n'a aucune portée légale
 Dépôt légal - Bibliothèque et Archives nationales du Québec
 © Gouvernement du Québec, 1^{er} trimestre 2014

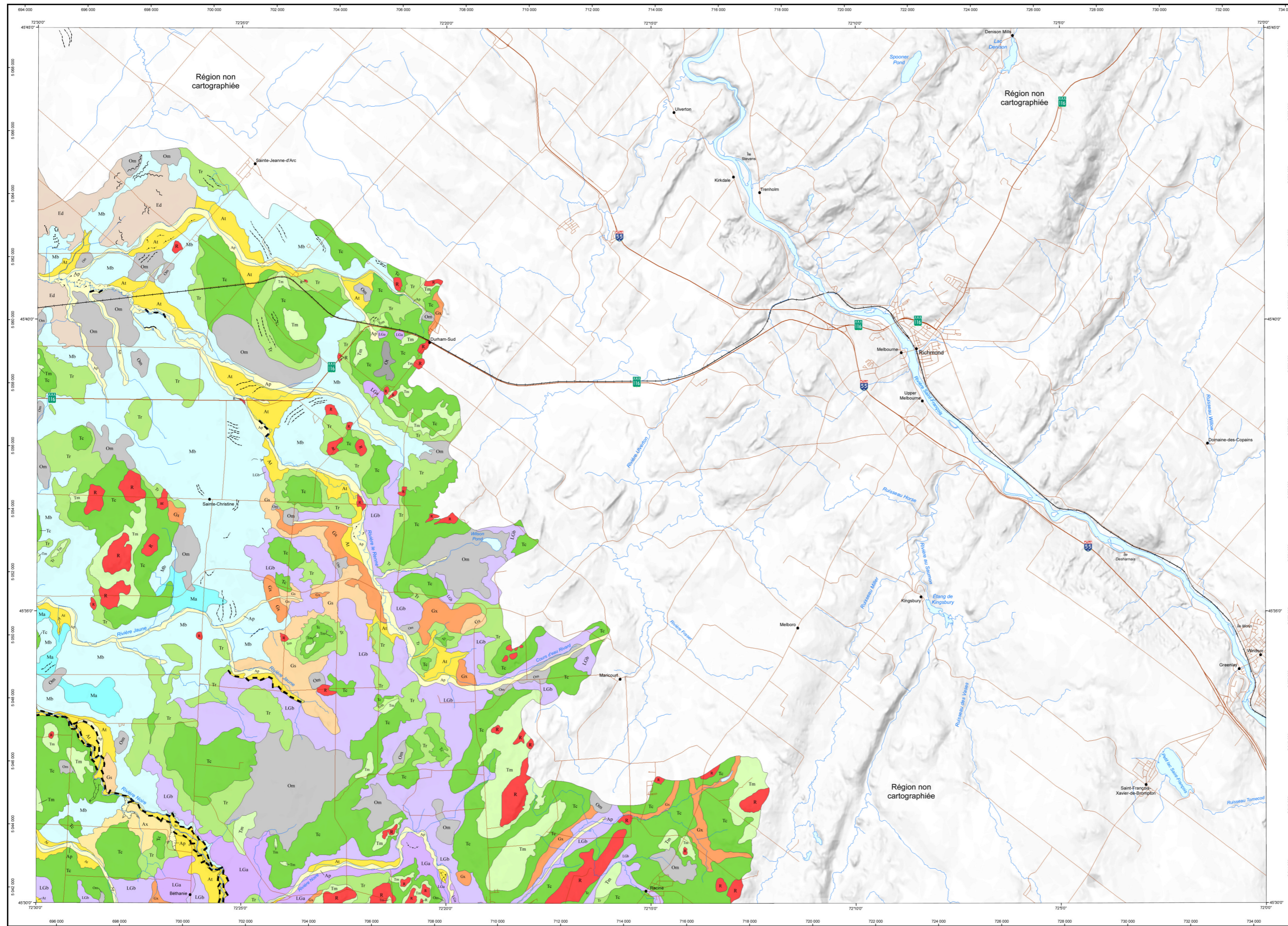


SI GÉOM
 Système d'information
 géologique du Québec

**Ressources
 naturelles**
 Québec

Géologie des formations superficielles - RICHMOND

31H09



LÉGENDE DU QUATERNAIRE

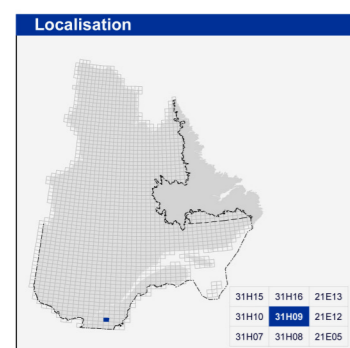
- Sédiments organiques**
 - Om Sédiments de tourbière
 - Om Sédiments de marécage et de marais
- Sédiments éoliens**
 - Ed Sédiments éoliens
- Sédiments alluviaux**
 - Ap Alluvions actuelles
 - At Alluvions des terrasses fluviales
 - At Alluvions des terrasses fluviales anciennes
- Sédiments marins**
 - Mb Sédiments marins littoraux et pré littoraux
 - Ma Sédiments marins fins d'eau profonde
- Sédiments glacioclastiques**
 - LGB Sédiments glacioclastiques littoraux et pré littoraux
 - LGa Sédiments glacioclastiques fins d'eau profonde
- Sédiments fluvioglaciaires**
 - Gx Sédiments d'épandage proglaciaire subaérienne
 - Gx Sédiments jurtaglaciaires
- Sédiments glaciaires**
 - Tm Till remanié en couverture discontinue
 - Tc Till remanié en couverture continue
 - Tc Till en couverture généralement continue
 - Tc Till en couverture mince et discontinue
- Substrat rocheux**
 - R Roche en place non différenciée

SYMBOLES

- Cote de glissement de terrain
- Formes éoliennes non différenciées
- Dunes
- Ravinement (ravin)
- Rebord de ravinement
- Levées ou barres alluviales
- Rebord de terrasse fluviale
- Crête de plage

31H09

RG 2014-01-C008



Métadonnées

Surface de référence géodésique : Ellipsoïde GRS 80
 Système de référence géodésique : NAD 83 compatible avec le système mondial WGS 84
 Projection cartographique : Mercator transverse universelle (MTU), fuseau 18
 Longitude d'origine : 72°15'
 Latitude d'origine : 0°

Sources

Données
 Base de données pour aménagement du territoire (BDAT) échelle 1/100 000

Organisme
 Ministère des Ressources naturelles

Réalisation

Compilation et modifications : Hugo Dubé-Loubert, André Brazeau, Michel Parent (2011)
 Références : Gadé, N.R. (1971) - CGC, Mémoire 359
 Lortie, G. (1976) - Thèse de maîtrise, Université McGill
 McDonald, B.C. (1969) - CGC, carte 4-1969
 MER (1984) - DV 84-10
 Assistance technique : Pierre-Thomas Poulin, Kathleen O'Brien
 Production : Ministère des Ressources naturelles
 Direction générale de Géologie Québec
 Diffusion : Ministère des Ressources naturelles
 Direction de l'information géologique du Québec

Le présent document n'a aucune portée légale
 Dépôt légal - Bibliothèque et Archives nationales du Québec
 © Gouvernement du Québec, 1^{er} trimestre 2014

Carte du rapport RG 2014-01
 Pour obtenir les données les plus récentes concernant cette région,
 nous vous suggérons de consulter les produits géologiques du
 Système d'information géologique du Québec (SIGÉOM)

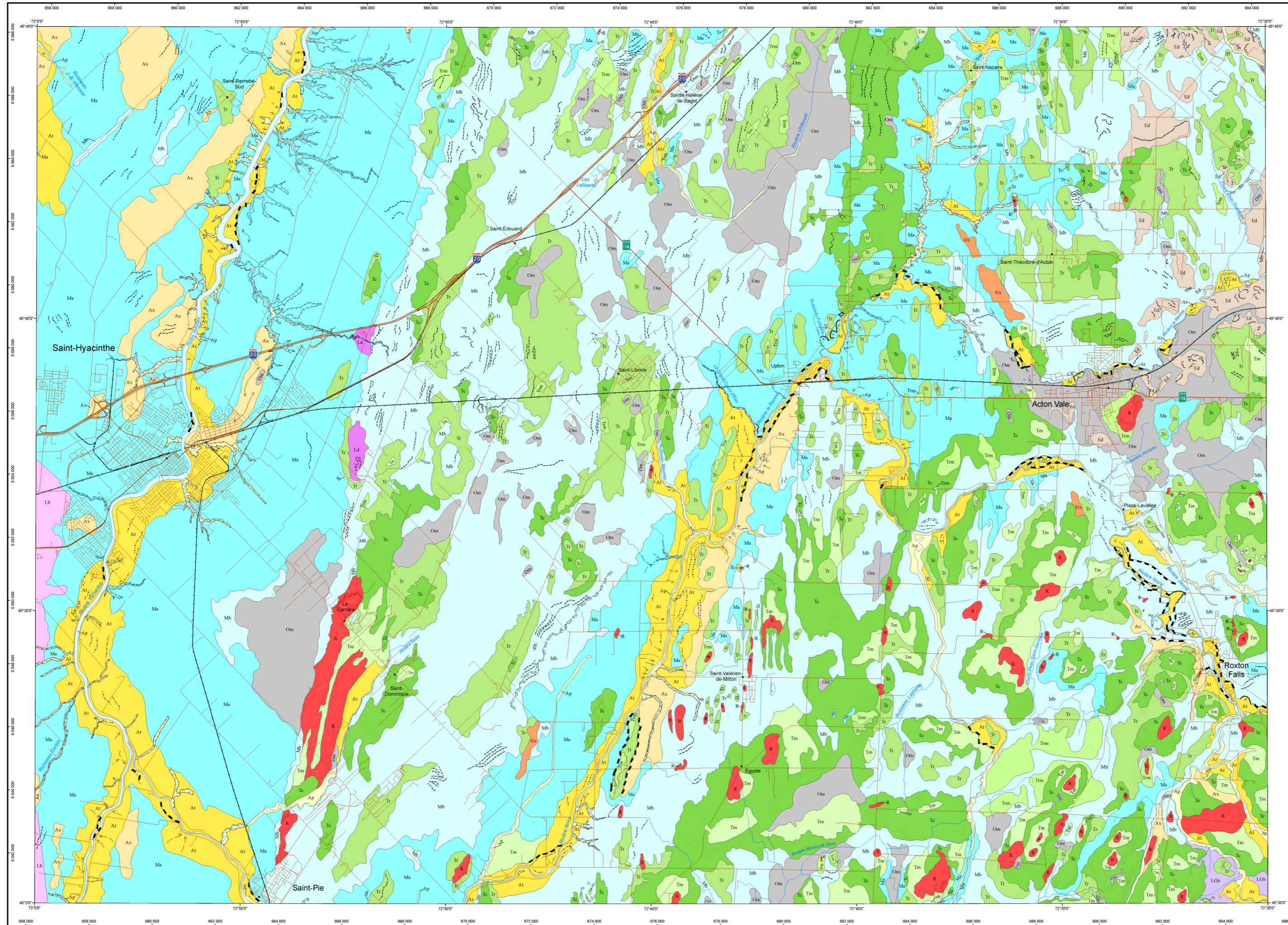


SIGÉOM
 Système d'information géologique du Québec

Ressources naturelles Québec

Géologie des formations superficielles - SAINT-HYACINTHE

31H10

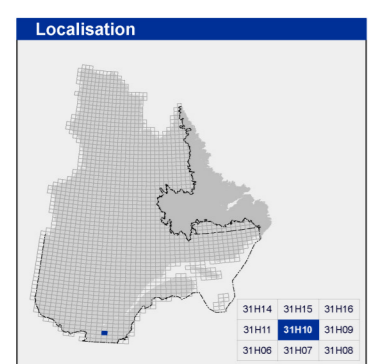


LÉGENDE DU QUATERNAIRE

- Dépôts de versant**
 - Eg Dépôts de glissement de terrain
- Sédiments organiques**
 - Om Sédiments de marécage et de marais
- Sédiments éoliens**
 - Ed Sédiments éoliens
- Sédiments alluviaux**
 - Ap Alluvions actuelles
 - At Alluvions des terrasses fluviales
 - Ax Alluvions des terrasses fluviales anciennes
- Sédiments lacustres**
 - La Sédiments lacustres deltaïques et prodeltaïques
 - Lb Sédiments lacustres littoraux et pré-littoraux
- Sédiments marins**
 - Mb Sédiments marins littoraux et pré-littoraux
 - Ma Sédiments marins fins d'eau profonde
- Sédiments glaciolacustres**
 - LGb Sédiments glaciolacustres littoraux et pré-littoraux
- Sédiments fluvioglaciaires**
 - Gx Sédiments jugalaculaires
- Sédiments glaciaires**
 - Trm Till remanié en couverture discontinue
 - Trc Till remanié en couverture continue
 - Ti Till en couverture généralement continue
 - Tm Till en couverture mince et discontinue
- Substrat rocheux**
 - R Roche en place non différenciée

SYMBOLES

- + Caticraie de glissement de terrain
- Formes éoliennes non différenciées
- ~ Dunes
- Ravinement (mineur)
- Ravinement
- Chenal fluvial (direction d'écoulement inconnue)
- Leveés ou barres alluviales
- Retard de terrasse fluviale
- Retard de terrasse marine
- Crête de plage



Métadonnées

Surface de référence géodésique : Ellipsoïde GRS 80
 Système de référence géodésique : NAD 83 compatible avec le système mondial WGS 84
 Projection cartographique : Mercator transverse universelle (MTU), fuseau 18
 Longitude d'origine : 72°45'
 Latitude d'origine : 0'

Sources

Données
 Base de données pour aménagement du territoire (BDAT) échelle 1:100 000

Organisme
 Ministère des Ressources naturelles

Réalisation

Géologie : Hugo Dubé-Loubert, André Brazeau, Mohel Parent (2011)
 Références : Gaud, N. R. (1971) - CQC, Mémoire 359
 MER (1964) - D/46-10
 Pichonnet, G., Clouder, M. et Doron, A. (1982) - ACFAS, UQAM, Livret-Guide du 50^e congrès
 Assistance technique : Pierre-Thomas Poulin, Claude Guérin, Kathleen O'Brien
 Production : Ministère des Ressources naturelles
 Direction générale de Géologie Québec
 Diffusion : Ministère des Ressources naturelles
 Direction de l'information géologique du Québec

Le présent document n'a aucune portée légale
 Dépôt légal - Bibliothèque et Archives nationales du Québec
 © Gouvernement du Québec, 1^{er} trimestre 2014



31H10
 RG 2014-01-C009

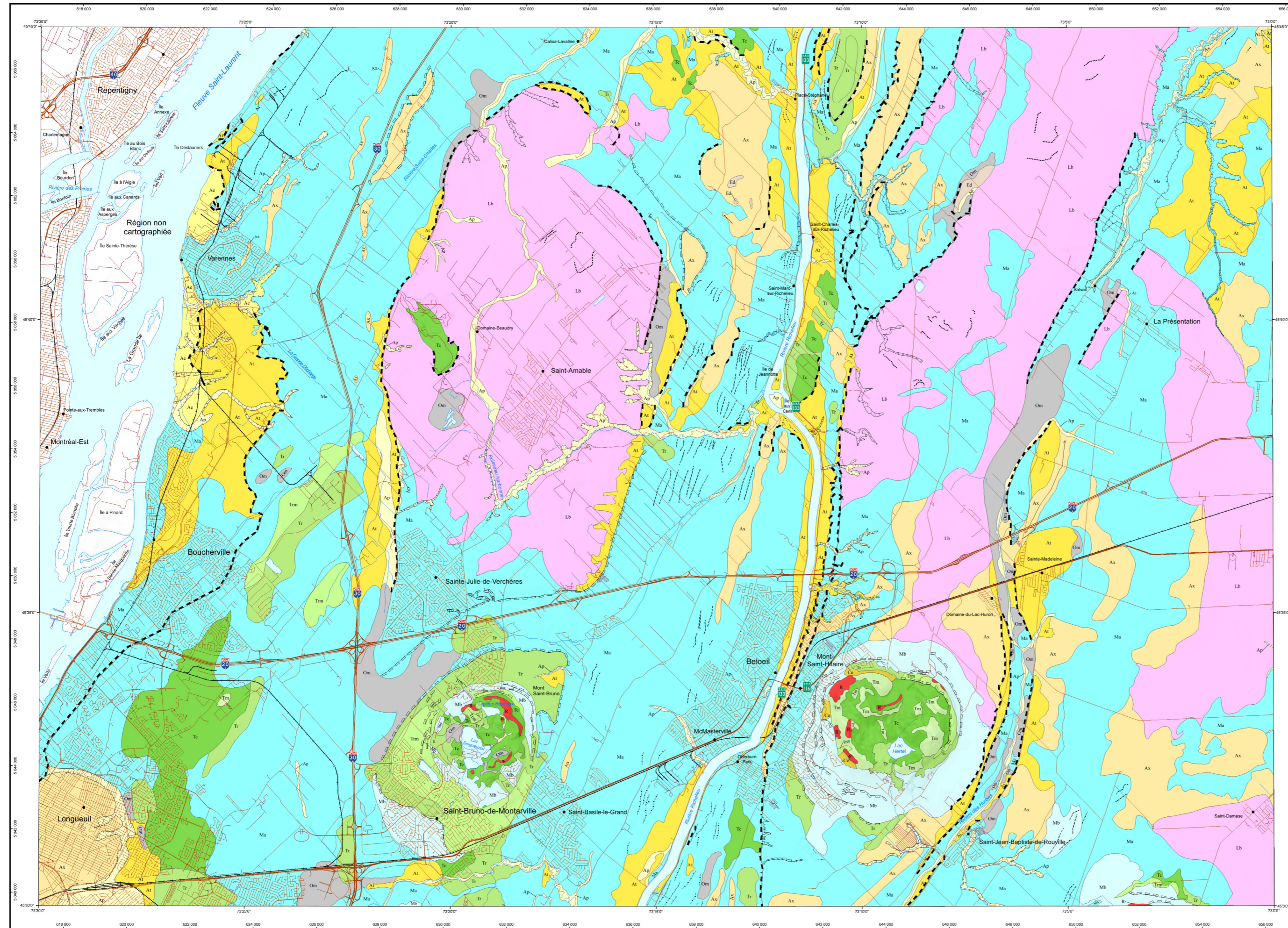
Carte du rapport RG 2014-01
 Pour obtenir les données les plus récentes concernant cette région,
 nous vous suggérons de consulter les produits géomatiques du
 Système d'information géométrique du Québec (SIGÉOM)

SIGÉOM
 Système d'information
 géométrique du Québec

**Ressources
 naturelles**
 Québec

Géologie des formations superficielles - BELOEIL

31H11



LÉGENDE DU QUATERNAIRE

Dépôts de versant

- Ca Dépôts d'éboulis

Sédiments organiques

- Om Sédiments de marécage et de marais

Sédiments éoliens

- Ed Sédiments éoliens

Sédiments alluviaux

- Ap Alluvions actuelles
- Aa Sédiments estuariens anciens
- At Alluvions des terrasses fluviales
- Ax Alluvions des terrasses fluviales anciennes

Sédiments lacustres

- Lb Sédiments lacustres littoraux et pré-littoraux

Sédiments marins

- Mb Sédiments marins littoraux et pré-littoraux
- Mz Sédiments marins fins d'eau profonde

Sédiments glaciaires

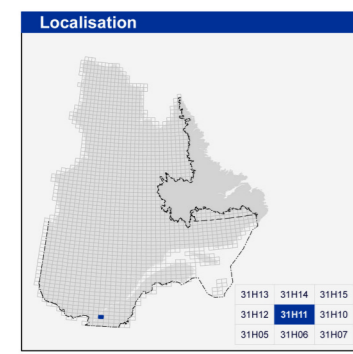
- Tm Till remanié en couverture discontinue
- Tr Till remanié en couverture continue
- Tc Till en couverture généralement continue
- Tm Till en couverture mince et discontinue

Substrat rocheux

- R Roche en place non différenciée

SYMBOLES

- Formes éoliennes non différenciées
- Rebord de ravinement
- Chenal fluvial (direction d'écoulement inconnue)
- Levees ou barres alluviales
- Rebord de terrasse fluviale
- Rebord de terrasse marine
- Crête de plage



Métadonnées

Surface de référence géodésique : Ellipsoïde GRS 80
 Système de référence géodésique : NAD 83 compatible avec le système mondial WGS 84
 Projection cartographique : Mercator transverse universelle (MTU), fuseau 18
 Longitude d'origine : 73°15'
 Latitude d'origine : 0°

0 1 2 3 4 km
1:50 000

Sources

Données

Base de données pour aménagement du territoire (BDAT) échelle 1:100 000

Organisme

Ministère des Ressources naturelles

Réalisation

Géologie : Hugo Dubé-Loubert, André Brézau, Michel Parent (2011)
 Références : Dion, D.-J. (1977). - DPV 499. Québec-Léves, H., Brézau, A. (2011). - RP 2011-03. Hardy, F. (2007). - Rapport final présenté à TechnoRem. LaSalle, P., Elson, J.A. (1992). - RP 497. MER (1984). - DV 94-10.
 Assistance technique : Pierre-Thomas Poulin, Claude Guérin, Julie Sauvageau
 Production : Ministère des Ressources naturelles, Direction générale de Géologie Québec
 Diffusion : Ministère des Ressources naturelles, Direction de l'information géologique du Québec

Le présent document n'a aucune portée légale
 Dépôt légal : Bibliothèque et Archives nationales du Québec
 © Gouvernement du Québec, 1^{er} trimestre 2014

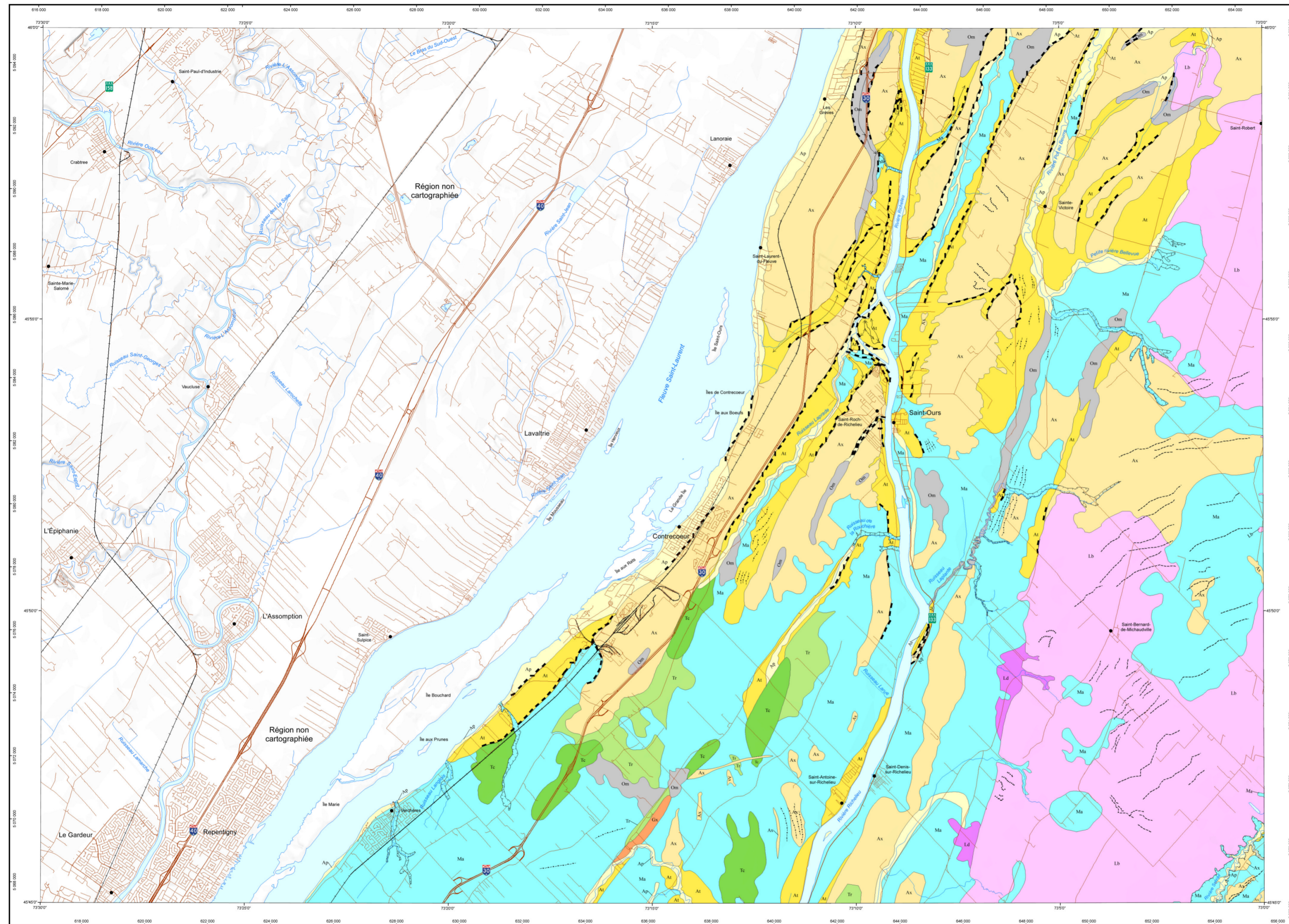
31H11
RG 2014-01-C010

Carte du rapport RG 2014-01
 Pour obtenir les données les plus récentes concernant cette région, nous vous suggérons de consulter les produits géomatiques du Système d'information géomatrique du Québec (SIGEM)



Géologie des formations superficielles - VERCHÈRES

31H14



LÉGENDE DU QUATÉNAIRE

Sédiments organiques
Om Sédiments de marécage et de marais

Sédiments alluviaux
Ap Alluvions actuelles
At Alluvions des terrasses fluviales
Ax Alluvions des terrasses fluviales anciennes

Sédiments lacustres
Ld Sédiments lacustres détritiques et prodeltaïques
Lb Sédiments lacustres littoraux et pré-littoraux

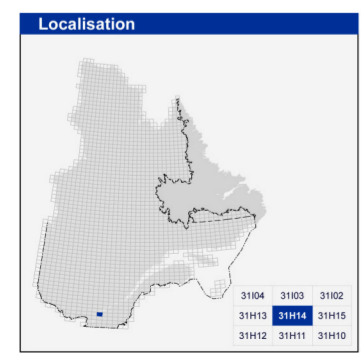
Sédiments marins
Ma Sédiments marins fins d'eau profonde

Sédiments fluvioglaciaires
Ox Sédiments juraglaciers

Sédiments glaciaires
Tr Till remanié en couverture continue
Tc Till en couverture généralement continue

SYMBOLES

..... Formes éoliennes non différenciées
- - - - - Rebord de ravinement
→ Chenal fluvial (direction d'écoulement incertaine)
- - - - - Levées ou barres alluviales
- - - - - Rebord de terrasse fluviale
- - - - - Crête de plage



Métadonnées

Surface de référence géodésique : Ellipsoïde GRS 80
Système de référence géodésique : NAD 83 compatible avec le système mondial WGS 84
Projection cartographique : Mercator transverse universelle (MTU), fuseau 18
Longitude d'origine : 73°15'
Latitude d'origine : 0°

Sources

Base de données pour aménagement du territoire (BDAT) échelle 1/100 000
Base de données topographiques et administratives à l'échelle de 1:250 000 (BDTA 250k)

Organisme

Ministère des Ressources naturelles

Réalisation

Géologie : Hugo Dubé-Loubert, André Brazeau, Michel Parent (2011)
Références : Dion, D.-J. (1977). DPV 499. LaSalle, P. (1963). RP 505. MER (1984). SV 84-10.
Assistance technique : Pierre-Thomas Poulin, Claude Guérin, Julie Sauvageau
Production : Ministère des Ressources naturelles, Direction générale de Géologie Québec
Diffusion : Ministère des Ressources naturelles, Direction de l'information géologique du Québec

Le présent document n'a aucune portée légale.
Droit légal - Bibliothèque et Archives nationales du Québec
© Gouvernement du Québec, 1^{er} trimestre 2014



31H14

RG 2014-01-C011

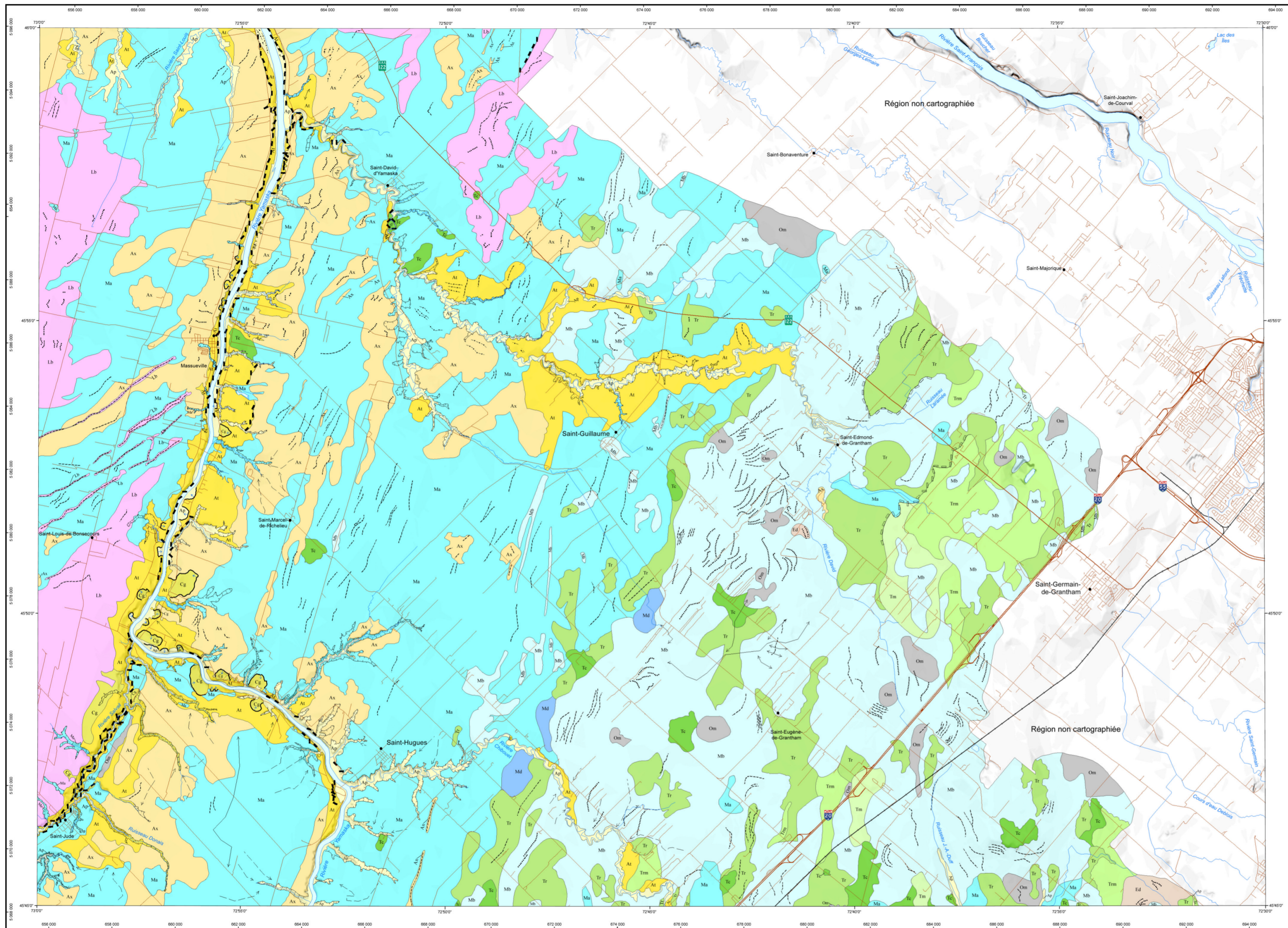
Carte du rapport RG 2014-01
Pour obtenir les données les plus récentes concernant cette région, nous vous suggérons de consulter les produits géomatiques du Système d'information géologique du Québec (SIGÉOM).

SIGÉOM
Système d'information géologique du Québec

Ressources naturelles Québec

Géologie des formations superficielles - SAINT-GUILLAUME-D'UPTON

31H15

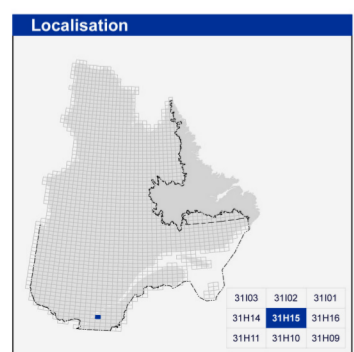


LÉGENDE DU QUATÉNAIRE

- Dépôts de versant**
 - Ap Dépôts de glissement de terrain
- Sédiments organiques**
 - Om Sédiments de marécage et de marais
- Sédiments éoliens**
 - Ed Sédiments éoliens
- Sédiments alluviaux**
 - Ap Alluvions actuelles
 - Al Alluvions des terrasses fluviales
 - As Alluvions des terrasses fluviales anciennes
- Sédiments lacustres**
 - Lb Sédiments lacustres littoraux et pré-littoraux
- Sédiments marins**
 - Md Sédiments marins deltaïques et prodeltaïques
 - Mb Sédiments marins littoraux et pré-littoraux
 - Ma Sédiments marins fins d'eau profonde
- Sédiments glaciaires**
 - Tr Till remanié en couverture discontinue
 - Tc Till remanié en couverture continue
 - Tm Till en couverture généralement continue
 - Tn Till en couverture mince et discontinue

SYMBOLES

- Clacrice de glissement de terrain
- Formes éoliennes non différenciées
- Ravinement (mineur)
- Ravinement
- Chenal fluvial (direction d'écoulement inconnue)
- Levées ou barres alluviales
- Rebord de terrasse fluviale
- Rebord de terrasse marine
- Crête de plage



Métadonnées

Surface de référence géodésique : Ellipsoïde GRS 80
 Système de référence géodésique : NAD 83 compatible avec le système mondial WGS 84
 Projection cartographique : Mercator transverse universelle (MTU), fuseau 18
 Longitude d'origine : 72°45'
 Latitude d'origine : 0°

Sources

Données : Base de données pour aménagement du territoire (BDAT) échelle 1:100 000

Organisme

Ministère des Ressources naturelles

Réalisation

Géologie : Hugo Dubé-Loubert, André Brazeau, Michel Parent (2011)
 Références : Casé, N.R. (1980) - CCG, Étude 60-27
 Casé, N.R. (1971) - CCG, Mémoire 359
 MER (1964) - DV 84-10
 Assistance technique : Pierre-Thomas Poulin, Claude Guérin, Julie Sauvageau
 Production : Ministère des Ressources naturelles
 Direction générale de Géologie Québec
 Diffusion : Ministère des Ressources naturelles
 Direction de l'information géologique du Québec

Le présent document n'a aucune portée légale.
 Déposé légal - Bibliothèque et Archives nationales du Québec
 © Gouvernement du Québec, 1^{er} trimestre 2014



31H15

RG 2014-01-C012

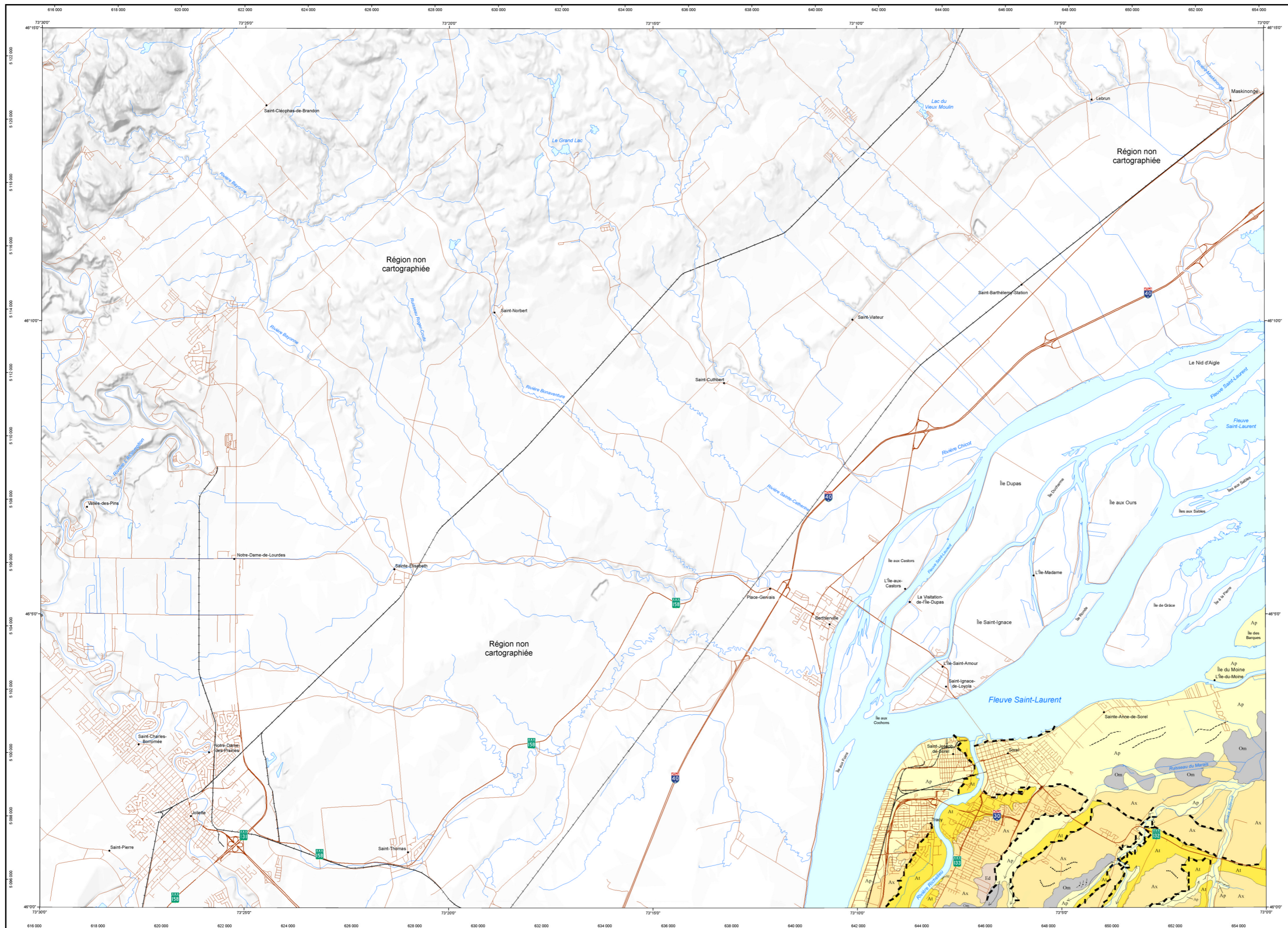
Carte du rapport RP 2014-01
 Pour obtenir les données les plus récentes concernant cette région,
 nous vous suggérons de consulter les produits géomatiques du
 Système d'information géométrique du Québec (SIGÉOM)

sigéom
 Système d'information géométrique du Québec

Ressources naturelles
 Québec

Géologie des formations superficielles - SOREL

31103



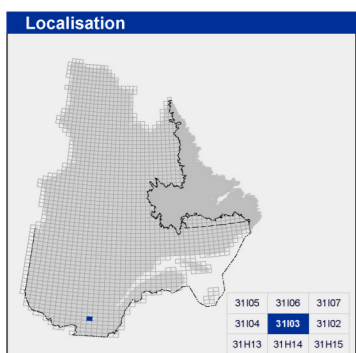
LÉGENDE DU QUATERNAIRE

- Sédiments organiques**
- Om Sédiments de marécage et de marais
- Sédiments éoliens**
- Ea Sédiments éoliens
- Sédiments alluviaux**
- Ap Alluvions actuelles
 - Ai Alluvions des terrasses fluviales
 - Ax Alluvions des terrasses fluviales anciennes
- SYMBOLES**
- Formes éoliennes non différenciées
 - Rebord de ravinement
 - Chenal fluvial (direction d'écoulement inconnue)
 - Leveés ou barres alluviales
 - Rebord de terrasse fluviale
 - Crête de plage

31103

RG 2014-01-C014

Carte de rapport RG 2014-01
Pour obtenir les données les plus récentes concernant cette région,
nous vous suggérons de consulter les produits géomatiques du
Système d'information géomatique du Québec (SIGÉOM)



Métadonnées

Surface de référence géodésique : Ellipsoïde GRS 80
Système de référence géodésique : NAD 83 compatible avec le système mondial WGS 84
Projection cartographique : Mercator transverse universelle (MTU), fuseau 18
Longitude d'origine : 73°15'
Latitude d'origine : 0°

Sources

Données
Base de données pour aménagement
du territoire (BDAT) échelle 1/100 000

Organisme

Ministère des Ressources naturelles

Réalisation

Compilation et modifications : Hugo Dubé-Loubert, André Brazeau, Michel Parent (2011)
Références : LaSalle, P. (1973) - DP 140
MER (1984) - DV 84-10
Assistance technique : Pierre-Thomas Poulin, Kathleen O'Brien
Production : Ministère des Ressources naturelles
Direction générale de Géologie Québec
Diffusion : Ministère des Ressources naturelles
Direction de l'information géologique du Québec

Le présent document n'a aucune portée légale
Dépôt légal - Bibliothèque et Archives nationales du Québec
© Gouvernement du Québec, 1^{er} trimestre 2014



SIGÉOM
Système d'information
géomatique du Québec

**Ressources
naturelles**
Québec