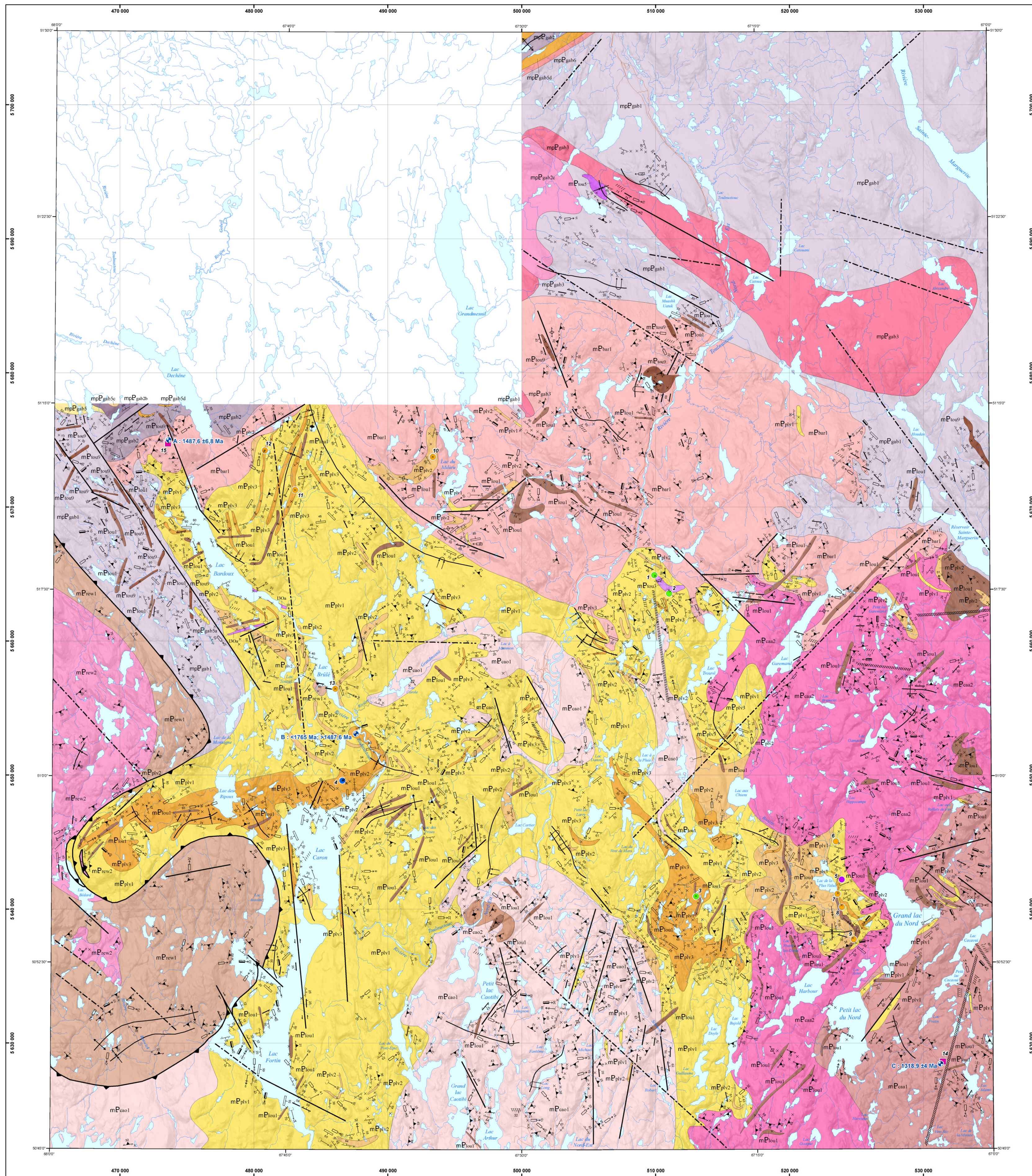


# Géologie de la région du lac du Milieu



## LÉGENDE STRATIGRAPHIQUE

### MÉSOPROTÉROZOÏQUE

- Suite de Louis (1060 ± 2,9 Ma, David, 2006)**
- mP<sub>lou1</sub>** Gabbro et gabbro-norite à texture ophitique ou subophitique, contenant de l'orthopyroxène ou du clinopyroxène en partie ou entièrement remplacés par de la hornblende; diorite et gabbro en lambeaux; en enclaves ou en injections boudinées dans les unités encaissantes; pyroxénite.
- Suite plutonique de Caotibi**
- mP<sub>cao2</sub>** Syénite à granulométrie moyenne à fine plus ou moins déformée; monzonite; syénite quartzifère.
  - mP<sub>cao1</sub>** Granite et monzonite porphyriques, déformés, hématisés, localement épidotisés, magnétiques et contenant des dykes de granite à grain fin et de pegmatite rose de composition granitique.
- Suite intrusive de Touloustouc (1228 ± 3 Ma, Indares et Dunning, 2004; 1510 Ma, Gobeil et al., 1996)**
- mP<sub>to1</sub>** Gabbro coronitique, gabbro ophitique, gabbro amphibolitisé.
  - mP<sub>to5</sub>** Pyroxénite.
  - mP<sub>to3</sub>** Péridotite à plagioclase.
- Suite plutonique de Cacaoui (1318,9 ± 4 Ma, présent rapport)**
- mP<sub>caa2</sub>** Granite avec ou sans orthopyroxène injecté par des dykes de pegmatite rose de composition granitique. Quantité mineure de mangérite.
  - mP<sub>caa1</sub>** Mangérite porphyrique en feldspath potassique et charnockite, injectées de dykes de pegmatite rose de composition granitique. Quantité mineure de granite.
- Suite plutonique de Bardoux (1487,6 ± 8 Ma, présent rapport)**
- mP<sub>bar1</sub>** Granite à grenat et à biotite, porphyrique, rapakivique. Présence d'évidences de mélange de magma. Quantité mineure de monzonite et de monzodiorite.
- Mangérite de Renwick**
- mP<sub>rew2</sub>** Granite et charnockite déformés, injectés de dykes de pegmatite rose de composition granitique. Quantité mineure de mangérite.
  - mP<sub>rew1</sub>** Mangérite verdâtre très déformée, localement porphyrique, injectée de dykes de pegmatite blanche et rose. Quantité mineure de granite et de charnockite.
- Complexe de la Plus-Value (<1765 Ma, >1487,6 Ma, présent rapport)**
- mP<sub>plv3</sub>** Paragneiss rouillé à biotite, sillimanite, grenat (couleur lilas) ± graphite. Niveaux (mm à m) de quartzite, de roches calco-silicatées et de matres calcoiques à dolomites.
  - mP<sub>plv2</sub>** Paragneiss à biotite ± sillimanite ± graphite ± grenat. Rares niveaux de quartzite (mm à cm) et boudin de roches calco-silicatées.
  - mP<sub>plv1</sub>** Paragneiss quartzofeldspathique à biotite plus ou moins migmatitisé, migmatite, granite d'anatexis. Quantité mineure de boudins de quartzite et de roches calco-silicatées.

### MÉSO-PALÉOPROTÉROZOÏQUE

- Complexe gneissique de Gabriel**
- mP<sub>gab6</sub>** Gneiss quartzofeldspathique porphyroblastique.
  - mP<sub>gab5</sub>** Roches métasédimentaires indéterminées.
  - mP<sub>gab5d</sub>** Paragneiss à sillimanite.
  - mP<sub>gab5c</sub>** Paragneiss à grenat et biotite.
  - mP<sub>gab5a</sub>** Quartzite.
  - mP<sub>gab3</sub>** Gneiss granitique.
  - mP<sub>gab2</sub>** Gneiss tonalitique.
  - mP<sub>gab2c</sub>** Orthogneiss tonalitique.
  - mP<sub>gab2b</sub>** Gneiss tonalitique à grenat.
  - mP<sub>gab1</sub>** Gneiss tonalitique en dominance, un peu de gneiss granitique, de gneiss mélanocrate riche en hornblende et biotite, de paragneiss et d'amphibolite, leurs équivalents migmatitisés.

### LÉGENDE LITHOLOGIQUE

- I30a** Dykes mafiques et ultramafiques

Les symboles et abréviations utilisés sur cette carte sont décrits dans la publication PRO 2000-08 du ministère des Ressources naturelles et de la Faune.

### INDICES

#### Gisement métallique

- Ni-Cu ± Co**
- 1- Amiral
- 2- Amiral TR-4
- 3- SMT
- Cu-Ni enrichis en Fe-Mn**
- 4- Norac
- Cu-Ni-Zn**
- 5- Lac de la Plus-Value

#### Gisement non métallique

- Sillimanite (SM), grenat (GR), graphite (GP)**
- 6- Grand Lac du Nord-1
- 7- Grand Lac du Nord-2
- 8- Grand Lac du Nord-3
- 9- Grand Lac du Nord-4
- 10- Du Milieu
- 11- Marie L
- 12- Déchène Est
- 13- Carole

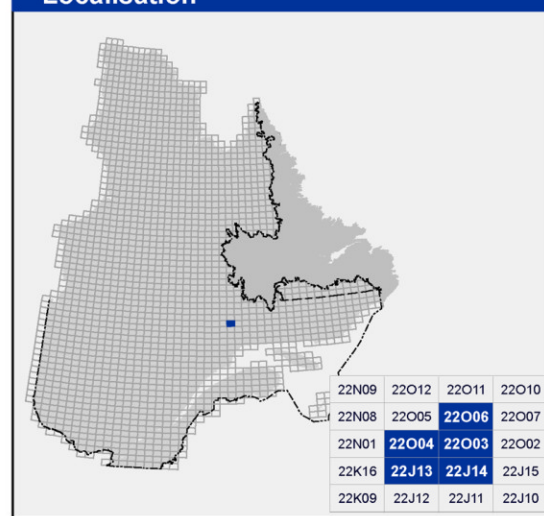
#### Matériaux de construction et pierres industrielles

- Pierre industrielle**
- 14- Cacaoui
- 15- Bardoux

#### Site d'une datation isotopique

- A: 1487,6 ± 8 Ma**
- B: <1765 Ma, >1487,6 Ma**
- C: 1318,9 ± 4 Ma**

## Localisation



## Métadonnées

Surface de référence géodésique : Ellipsoïde GRS 80  
 Système de référence géodésique : NAD 83 compatible avec le système mondial WGS 84  
 Projection cartographique : Mercator transverse universelle (MTU), fuseau 19  
 Longitude d'origine : 67°30'  
 Latitude d'origine : 0°

## Frontières

----- Frontière internationale  
 - - - - - Frontière interprovinciale ou interlatérale  
 - - - - - Frontière Québec - Terre-Neuve-et-Labrador (cette frontière n'est pas définitive)

0 2 4 6 8 km  
 1/125 000

## Sources

**Données**  
 Base de données pour aménagement du territoire (BDAT) échelle 1/100 000

**Organisme**  
 Ministère des Ressources naturelles et de la Faune

## Réalisation

**Géologie :** Abdellal Moukhalil (2010)  
**Assistance technique :** Pierre-Thomas Poulin, Kathleen O'Brien, Frédéric St-Pierre  
**Production :** Ministère des Ressources naturelles et de la Faune, Direction générale de Géologie Québec  
**Diffusion :** Ministère des Ressources naturelles et de la Faune, Direction de l'information géologique du Québec

Le présent document n'a aucune portée légale.  
 Dépôt légal - Bibliothèque et Archives nationales du Québec  
 © Gouvernement du Québec, 2<sup>ème</sup> trimestre 2012

## RG 2012-01-C001

Carte du rapport RG 2012-01  
 Pour obtenir les données les plus récentes concernant cette région, nous vous suggérons de consulter les produits géomatiques du Système d'information géométrique du Québec (SIGÉOM)