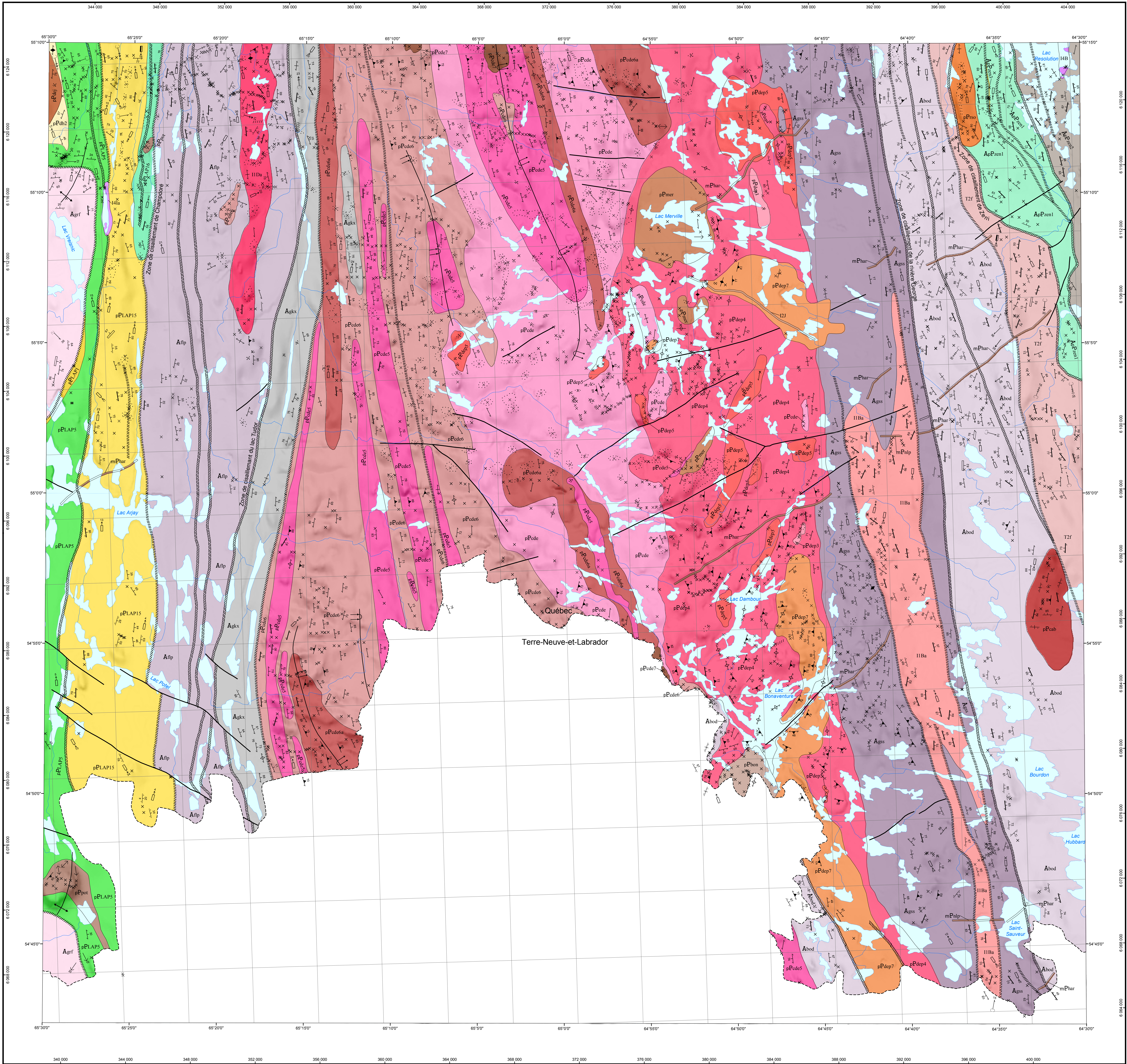
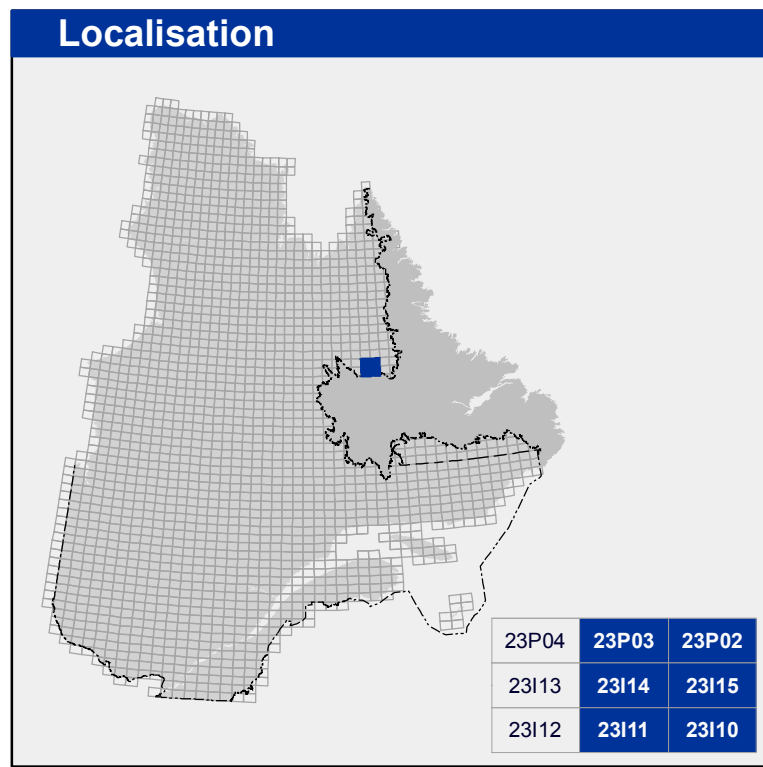


Géologie de la région du lac Bonaventure



LÉGENDE STRATIGRAPHIQUE	
MÉSOPROTÉROZOÏQUE	
Dykes de Harp (1273 ±1 Ma, Cadman et al., 1993)	
mPhar	Gabbro à olivine de direction NE à ENE
Dykes de Nain - LP (1280 - 1227 Ma, Buchan et al., 1996)	
mPhar	Gabbro à olivine de direction E-W
PROVINCE DE CHURCHILL	
OROGENE DU NOUVEAU-QUÉBEC	
ZONE DE RACHEL-LAPORTE	
PALÉOPROTÉROZOÏQUE	
Gabbro de Potel	
pPhar	Gabbro massif et niveaux métriques à décimétriques de gabbronorite
Gabbro de De Jeu	
pPhar	Gabbro et diorite quartzifère
Formation de Deborah	
pPhar2	Paragneiss
Zone de Rachel-Laporte (divisions informelles)	
pPhar1	Amphibolites (affinité calco-alcaline à transitionnelle); bandes métriques à décimétriques de mylonites granitiques et tonalitiques et niveaux de quartzite
pPhar1S	Paragneiss fortement déformés, peu à fortement migmatitisés; intrusions felsiques mylonitisées
pPhar1A	Amphibolites (affinité tholéitique) et paragneiss par endroits mylonitisés; bandes décimétriques de tonalite et de granodiorite mylonitisées et rares niveaux de marbre et de roche calco-silicatée
pPhar1H	Paragneiss rubané, riche en quartz et schiste à biotite, en bandes décimétriques
ARCHÉEN	
Gneiss de Griffis (2789 ±17-5 Ma, David et Dion, 2010)	
Agrf	Gneiss tonalitique avec des rubans ou niveaux centimétriques à décimétriques d'amphibolite; paragneiss
ZONE NOYAU	
DOMAINE DE MISTINBI-RAUDE	
PALÉOPROTÉROZOÏQUE	
Pluton de Résolution	
pPhar	Mangrinite, diorite à hypersthène et gabbronorite, massifs et très magnétiques; localement charnockite et opdalite
ARCHÉEN/PALÉOPROTÉROZOÏQUE	
Complexe du lac Zeni (2480 ±11 Ma, David et al., 2010)	
Agrf	Paragneiss avec horizons décimétriques d'amphibolite; niveaux à sulfures et oxydes de fer
Agrf	Mylonites tonalitiques à granitiques, plus rarement monodioritiques; par endroits, niveaux métriques à décimétriques d'amphibolites et localement, gneiss tonalitique à granitique
Agrf	Amphibolites; quelques intrusions felsiques, mylonitisées
DOMAINE D'ORMA	
PALÉOPROTÉROZOÏQUE	
Suite du lac Cabot	
pPhar	Monzonite et granite, foliés à mylonitisés, très magnétiques
ARCHÉEN	
Gneiss de Bourdon (2675 ±6 Ma, Nunn et al., 1990)	
Agrf	Gneiss granitiques à tonalitiques, parfois mylonitisés et paragneiss, souvent migmatitisés
DOMAINE DE CROSSROADS	
PALÉOPROTÉROZOÏQUE	
Pluton de Merville	
pPhar	Diorite massive à grain moyen; en quantité moindre, diorite à hypersthène, monzonite et mangrinite
Pluton de Bonaventure	
pPhar	Gabbronorite massif, à grain moyen, localement quartzifère, un peu de diorite, de gabro et de gabro quartzifère; rares bandes centimétriques de pyroxénite à grain fin
Batholite de De Pas (1840 - 1810 Ma : Krogh, 1986; James et al., 1996; James et Dunning, 2000)	
Suite granitique de De Pas	
pPhar	Monzonite, monzonite quartzifère, granite et granodiorite, porphyriques en phénocristaux de feldspath potassique, magnétiques
pPhar	Granite et granodiorite, massifs, à biotite
pPhar	Granodiorite, granite et tonalite, porphyriques en phénocristaux de feldspath potassique
pPhar	Diorite et tonalite à biotite
Suite charnockitique de De Pas (1837,3 ±4,5 Ma, David et Dion, 2010)	
pPhar	Assemblage (non divisé) de roches intrusives felsiques à intermédiaires à orthoproxène; localement enclaves de paragneiss et d'orthoproxène, ainsi que des rubans et amas décimétriques irréguliers d'amphibolite
pPhar	Gabbronorite à grain moyen, très magnétique; présence de nonte et suconorite
pPhar	Diorite à hypersthène, idonite et mangrinite, à grain moyen parfois grossier; localement roches intrusives felsiques (charnockite, opdalite et enderbite)
pPhar	Comme l'unité pPhar, mais très magnétique
pPhar	Opdalite et enderbite parfois porphyriques en phénocristaux de feldspath potassique de 1 à 5 cm; localement charnockite et roches intrusives intermédiaires (mangrinite, diorite à hypersthène et plautite)
ARCHÉEN	
Gneiss de Knox	
Agrf	Gneiss granulitiques de composition granodioritique (opdalite) et tonalitique (enderbite) et gneiss granitique à granodioritique, localement monodioritique quartzifère
Gneiss de Saint-Sauveur	
Agrf	Gneiss tonalitiques à granitiques, foliés à mylonitisés et contenant fréquemment des enclaves d'amphibolite; localement paragneiss à biotite, migmatitisés
DOMAINE DE MCKENZIE RIVER	
ARCHÉEN	
Gneiss de Flat Point (2776 ±7 Ma, James et al., 1996; 2884 ±8 Ma, David et Dion, 2010)	
Agrf	Gneiss de composition principalement tonalitique et parfois granitique, localement migmatitisés; horizons océanotiques de paragneiss et bandes centimétriques à décimétriques d'amphibolite; présence de bandes de mylonites et d'ultramylonites granitiques
LÉGENDE LITHOLOGIQUE	
PALÉOPROTÉROZOÏQUE	
HDa	Tonalite à biotite et hornblende, foliée; localement, granite folié
DJ	Diorite à biotite et magnétite
HB	Pyroxénite massive
Mlu	Péridotite et pyroxénite, massives, serpentinitisées
ARCHÉEN OU PALÉOPROTÉROZOÏQUE	
HBa	Granite, parfois tonalite ou granodiorite, fortement foliés à mylonitisés, magnétiques
T2f	Mylonites tonalitiques à granitiques, migmatitisés; plus rarement monzonite quartzifère et diorite, mylonitiques; niveaux de paragneiss à biotite et grenat et bandes centimétriques d'amphibolite



Métadonnées	
Surface de référence géodésique :	Ellipsoïde GRS 80
Système de référence géodésique :	NAD 83 compatible avec le système mondial WGS 84
Projection cartographique :	Mercator transverse universelle (MTU), fuseau 20
Longitude d'origine :	65°0'
Latitude d'origine :	0°
Frontières	
-----	Frontière internationale
-----	Frontière interprovinciale ou interétatique
-----	Frontière Québec - Terre-Neuve-et-Labrador (cette frontière n'est pas définitive)
0 2 4 6 8 km	
1/100 000	

Sources	
Données	
Base de données topographiques et administratives à l'échelle de 1/250 000 (BDTA 250K)	Ministère des Ressources naturelles et de la Faune
Organisme	
Ministère des Ressources naturelles et de la Faune	Direction générale de Géologie Québec
Réalisation	
Géologie :	Haniif Hammouch (2009)
Assistance technique :	Stéphane Beauséjour
Production :	Ministère des Ressources naturelles et de la Faune
Diffusion :	Direction générale de Géologie Québec
Le présent document n'a aucune portée légale	
Dépôt légal - Bibliothèque et Archives nationales du Québec	
© Gouvernement du Québec, 4 ^e trimestre 2011	

RG 2011-03 C001	
Carte de rapport RG 2011-03	
Pour obtenir les données les plus récentes concernant cette région, nous vous suggérons de consulter les produits géomatiques du Système d'information géomine du Québec (SIGÉOM)	
Le présent document n'a aucune portée légale	
Dépôt légal - Bibliothèque et Archives nationales du Québec	
© Gouvernement du Québec, 4 ^e trimestre 2011	

RG 2011-03 C001	
Carte de rapport RG 2011-03	
Pour obtenir les données les plus récentes concernant cette région, nous vous suggérons de consulter les produits géomatiques du Système d'information géomine du Québec (SIGÉOM)	
Le présent document n'a aucune portée légale	
Dépôt légal - Bibliothèque et Archives nationales du Québec	
© Gouvernement du Québec, 4 ^e trimestre 2011	

