

LÉGENDE STRATIGRAPHIQUE

PROVINCE DE GRENVILLE

ARCHÉEN (Parautochtone)

Pluton de Boisvert (2888 ± 4 Ma : Davis et al., 2005)

Abel Tonalite et granodiorite, localement injectées de pegmatite

Groupe de Roy

Formation d'Obotogamou

Aébie Amphibolite métabasaltique, amphibolite métabasaltique à grenat, massive, porphyrique, coussinée, bréchique et foïse

LÉGENDE LITHOLOGIQUE

PROTÉROZOÏQUE

Gabbro

Gabbro à grenat

ARCHÉEN

11Da Tonalite à biotite, à grains moyens, foliée, localement migmatisée ou injectée de pegmatite

11Db Tonalite et diorite quartzifère à hornblende et biotite, à grain moyens à grossiers, foliées et localement injectées de pegmatite

M11D Gneiss tonalitique et tonalite gneissique à grains moyens ou grossiers, localement migmatisés ou injectés de pegmatite

M1a Paragneiss à biotite et paragneiss à biotite et grenat

M14 Roches calco-silicatées

M16 Amphibolite à grenat, amphibolite à grenat et clinopyroxène, amphibolite à biotite

M16a Amphibolite et gneiss mafique métavolcanique

M22(1)D Gneiss tonalitique migmatisé

La carte RG 2005-02-C001 est une image produite à partir de données numériques géoréférencées contenues dans le système d'information géographique du Québec (SIGIQC) en date d'août 2005.

Des produits géomatiques correspondant au feuillelet SNRC 32G08 sont disponibles via le site internet : www.mfn.gouv.qc.ca/produits-services/infocartes/32g08.htm.

Cette carte finale présente les données d'un relevé géologique réalisé en 2003 par les géologues suivants : Patrice Roy, Sophie Turcotte, Sandrine Cadron et Louis Grenier, Ministère des Ressources naturelles et de la Faune et une compilation des données provenant des travaux cités en référence. La notice explicative de cette carte porte le numéro RG 2005-02.

Références : Gilbert, J.-E., 1989, RG 089; Laurin, A.-F., 1995, RP 310; MNR, 1993, DV 93-24; Simard, M., 1992, MB 92-23; Simard, M., MNR, 1995, document inédit.

Compilation et interprétation : Patrice Roy; Sophie Turcotte.

Assistance technique : Hélène Gagné; Gertrude Janssen.

Nous vous suggérons de faire référence à cette carte de la façon suivante : Roy, P., Turcotte, S., 2005 - Géologie 1:20 000, 32G08-200-0202 - LAC NICABAU, Ministère des Ressources naturelles et de la Faune, Québec; carte RG 2005-02-C001.

LAC NICABAU
32G08-200-0202

Canada Québec

Le développement durable du Québec est basé sur la saine et saine gestion des ressources naturelles et le développement durable (1990-1995).

© Gouvernement du Québec pour les données provenant du système provincial de référence cartographique 1:20 000 et pour les données de nature géoscientifique.

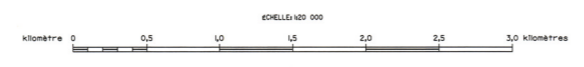
© Le Québec la fiabilité du chef de Canada pour les données provenant du système national de référence cartographique 1:50 000 et 1:250 000.

Les titulaire des droits d'auteur de ces données ne seront tenus responsables d'aucun dommage résultant de l'utilisation de l'information, dont la vérification de l'exactitude inopine à chaque utilisateur.

Toute reproduction ou diffusion de l'information à des fins commerciales est interdite. Toute autre utilisation de l'information de nature géoscientifique est autorisée en précisant que le Ministère des Ressources naturelles du Québec en est la source et que le Gouvernement du Québec en détient les droits d'auteur.

Compilation géoscientifique - Géologie 1:20 000

Carte finale



Projection Mercator transverse universelle (UTM), fuseau 8
angle du quadrillage par rapport au nord vrai: 0°40' vers l'est
ellipsoïde de référence: GRS80
système de référence géodésique: NAD83

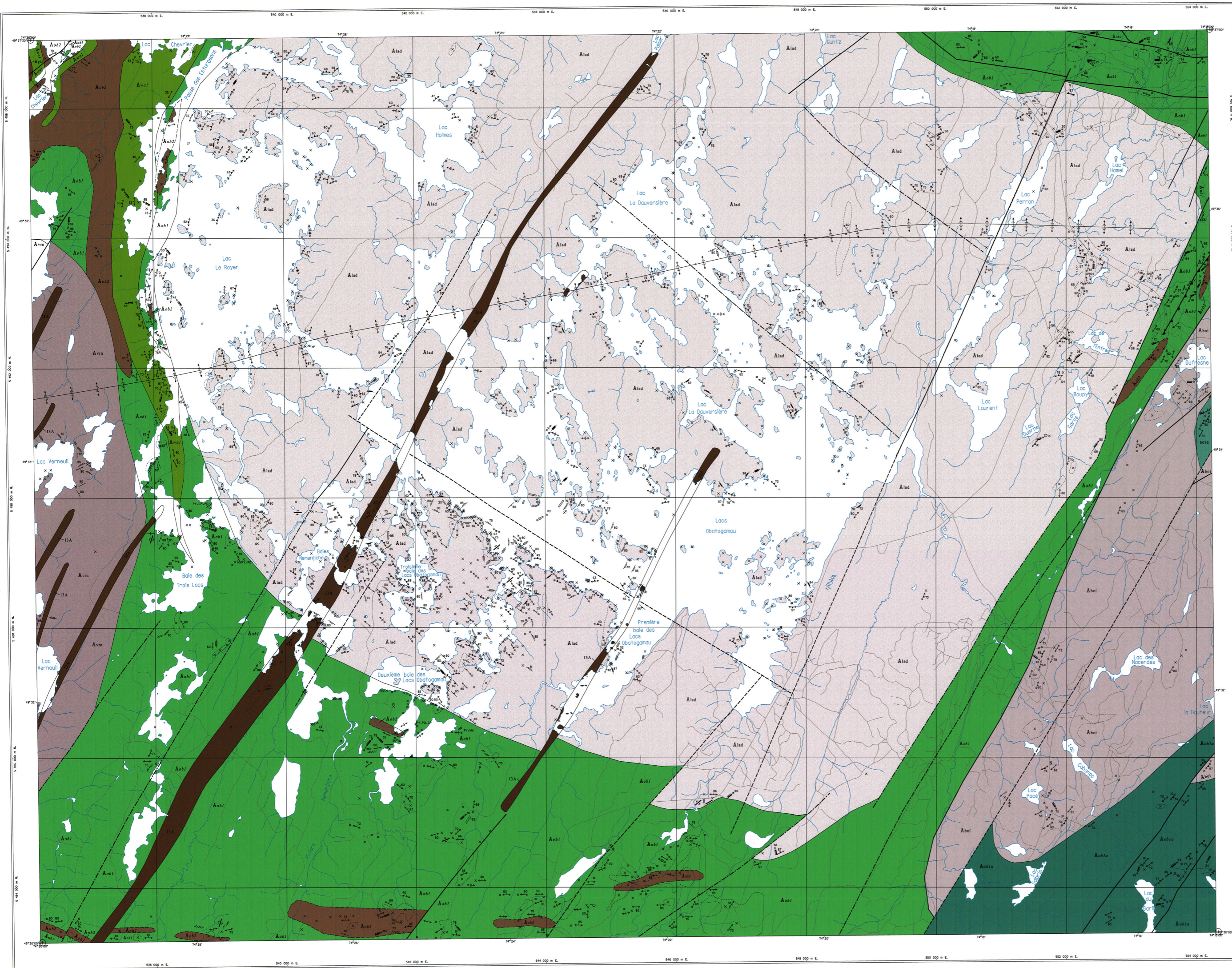
☉ symbole indiquant la position du feuillelet dans le réseau géodésique NAD83.

RG 2005-02-C001
Date de compilation: août 2005

32G08-200-0202 - LAC NICABAU

32 G 09-200-000	32 G 09-200-002	32 H 02-000-000
32 G 09-200-004	32 G 08-200-002	32 G 09-200-000
32 G 08-200-000	32 G 08-200-002	32 G 09-200-000
32 G 08-200-000	32 G 08-200-002	32 G 09-200-000

Compilation géoscientifique - Géologie 1:20 000
Les codes et les symboles utilisés sur cette carte sont conformes à la légende générale de la carte géologique quadrilatère MB 95-23.



LÉGENDE STRATIGRAPHIQUE

PROVINCE DE GRENVILLE

ARCHÉEN (Parautochtone)

Pluton de Boilevert (2698 à 4 Ma : Davis et al., 2005)

A1ab1 Leucotonalite et granodiorite

Groupe de Roy

Formation d'Obotogamau

A1ab1a Amphibolite métabasaltique; amphibolite métabasaltique à grenat; massive, porphyrique, coussinée, bréchique et foliée

PROVINCE DU SUPÉRIEUR

SOUS-PROVINCE DE L'ABITIBI

ARCHÉEN

Pluton de Verneuil

A1vm Tonalite et granodiorite

Pluton de La Dauversière (2720 et 1 Ma : Mortensen, 1993)

A1ad Tonalite et granodiorite

Groupe de Roy

Formation de Gilman

A1ab Gabbro

Formation de Waconich (2730 et 1 Ma : Mortensen, 1993)

A1ab1 Volcanoclastite intermédiaire et felsique

Formation d'Obotogamau

A1ab1a Gabbro

A1ab1b Basalte massif, coussiné, bréchique, porphyrique, basalte amphibolitisé et gabbro

LÉGENDE LITHOLOGIQUE

PROTÉROZOÏQUE

A1ab Gabbro, grain moyen à diabasique

M1a Amphibolite à grenat et clinopyroxène

La carte RG 2005-02-C002 est une image produite à partir de données numériques géoréférencées contenues dans le système d'information géographique du Québec (SIGÉOM) en date d'août 2005.

Des produits géomatiques correspondant au feuillet SNRC 32G09 sont disponibles via le site internet: www.mnr.govt.qc.ca/produits-services/index.jsp à la rubrique « **Éléments Atlas** ».

Cette carte finale présente les données d'un levé géologique réalisé en 2003 par les géologues suivants : Patrice Roy, Sophie Turcotte, Sandrine Cédron et Louis Grenier, ministère des Ressources naturelles et de la Faune et une compilation des données provenant des travaux cités en référence. La notice explicative de cette carte porte le numéro RG 2005-02.

Références : Daigneault, R. et Allard, G.O., 1990, MER, document inédit; Hébert, C., 1985, DPN-723; Hébert, C., 1977, DPN-429; Lapierre, M., 2003, Université du Québec à Chicoutimi, thèse de doctorat.

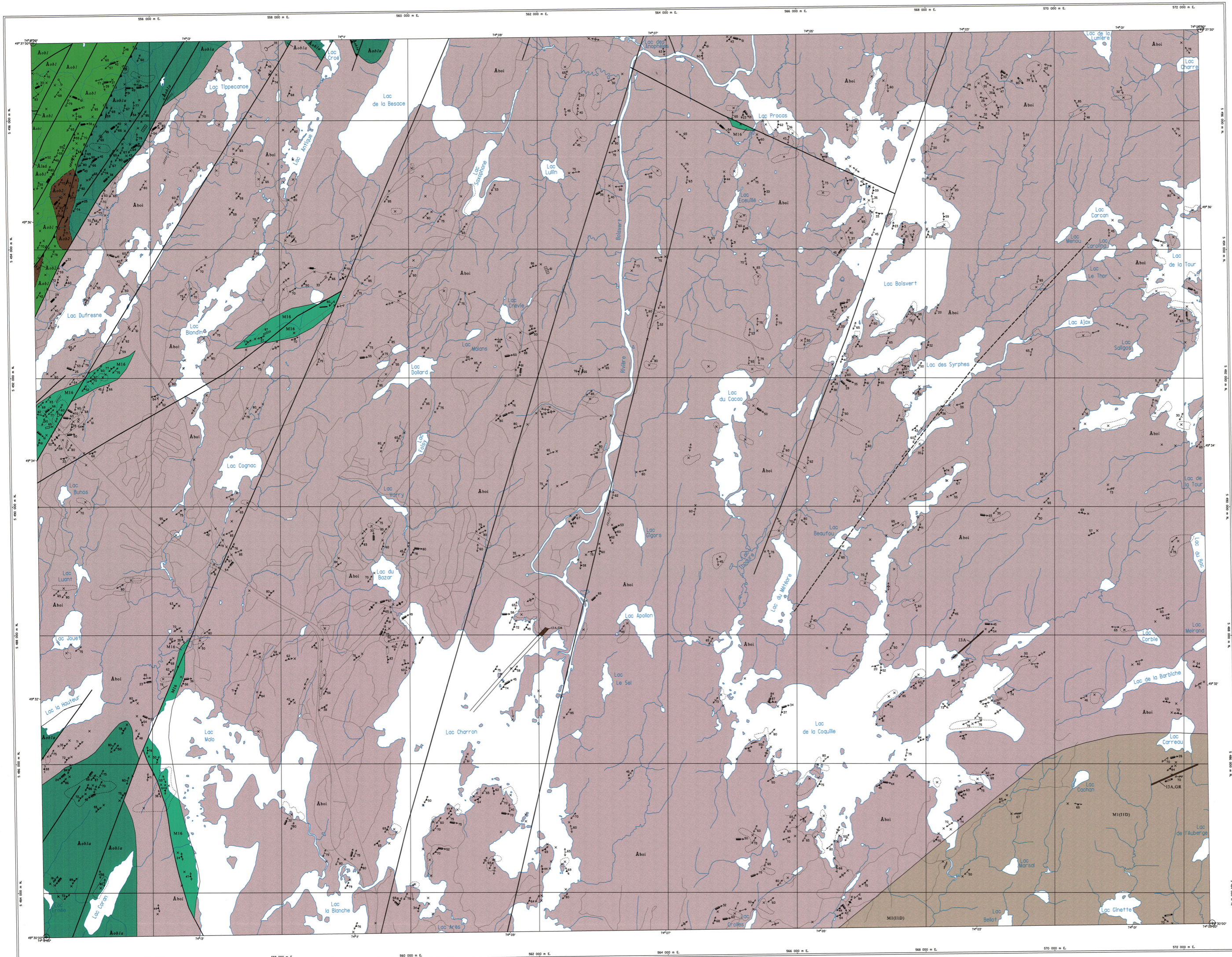
Compilation et interprétation : Patrice Roy, Sophie Turcotte

Assistance technique : Méliane Gagné, Gertrude Janssen

Nous vous suggérons de faire référence à cette carte de la façon suivante : Roy, P., Turcotte, S., 2005 - Géologie 1:20 000, 32G09-200-011 - LAC LA DAUVERSIÈRE, Ministère des Ressources naturelles et de la Faune, Québec, carte RG 2005-02-C002.



32 G 00-200-002	32 G 00-200-001	32 G 00-200-003
32 G 00-200-002	32 G 00-200-001	32 G 00-200-003
32 G 01-200-002	32 G 00-200-001	32 G 00-200-003



LÉGENDE STRATIGRAPHIQUE

PROVINCE DE GRENVILLE

ARCHÉEN (Parautochtone)

Piton de Bolvert (2008 à 4 Ma : Davis et al., 2008)

Abol Leucotonalite et granodiorite

Groupe de Roy Formation d'Obotaguam Abol Amphibolite métabasaltique; amphibolite métabasaltique à grenat massive, porphyrique, coussinée, bréchique et foliée

PROVINCE DU SUPÉRIEUR

SOUS-PROVINCE DE L'ABITIBI

ARCHÉEN

Piton de LaDauvernière (2720 et 3 Ma : Morin et al., 1993)

Alad Tonalite et granodiorite

Groupe de Roy Formation d'Obotaguam Gabbro Abol Basalte amphibolitiques; basalte massif, coussinée et bréchique et amphibolite dérivée de basalte (massif et coussinée)

LÉGENDE LITHOLOGIQUE

PROVINCE DE GRENVILLE

PROTÉROZOÏQUE

Gabbro, grain moyen à diabasique Gabbro à grenat

ARCHÉEN

M(III)D Gneiss tonalitique, localement migmatitisé M16 Amphibolite à grenat et clinopyroxène

Le carte RG 2005-02-C003 est une image produite à partir de données numériques géoréférences continues dans le système d'information géographique du Québec (SIGÉO) en date d'août 2005. Des produits géomatiques correspondant au feuille GNR 32009 sont disponibles via le site internet www.mrn.gouv.qc.ca/produits-services/mines.jsp à la rubrique «SIGéom Atlas». Cette carte finale présente les données d'un levé géologique réalisé en 2003 par les géologues suivants: Patrice Roy, Sophie Turcotte, Sandrine Cadoret et Louis Grenier, ministère des Ressources naturelles et de la Faune et une compilation des données provenant des travaux cités en référence. Le notice explicatif de cette carte porte le numéro RG 2005-02. Références: Daigneault, R. et Allard, G.O., 1990, MER, document inédit. Daigneault, R. et Allard, G.O., 1990, MM 89-03. Compilation et interprétation: Patrice Roy, Sophie Turcotte. Assistance technique: Hélène Gagné, Gertrude Janasse. Nous vous suggérons de faire référence à cette carte de la façon suivante: Roy, P., Turcotte, S., 2005 - Géologie 1:20 000 32009-32012 - LAC DE LA COQUILLE. Ministère des Ressources naturelles et de la Faune, Québec, carte RG 2005-02-C003.

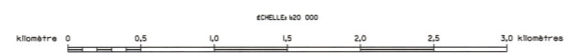
LAC DE LA COQUILLE 32G09-200-0102

32 G 09-200-020	32 G 09-200-002	32 H 0-200-020
32 G 09-200-000	32 G 09-200-002	32 H 0-200-001
32 G 09-200-000	32 G 09-200-002	32 H 09-200-000

© Gouvernement du Québec pour les données provenant du système provincial de référence cartographique 1:25 000 et pour les données de nature géoscientifique. © Le Ministère de la Faune et du Développement durable pour les données provenant du système national de référence cartographique 1:50 000 et 1:250 000. Les titulaire des droits d'auteur de ces données ne seront tenus responsables d'aucun dommage résultant de l'utilisation de l'information, sans la vérification de l'exactitude, l'absence d'erreur ou l'absence d'usage. Toute reproduction ou diffusion de l'information à des fins commerciales est interdite. Toute autre utilisation de l'information de nature géoscientifique est autorisée en précisant que le Ministère des Ressources naturelles du Québec en est la source et que le Gouvernement du Québec en détient les droits d'auteur.

Compilation géoscientifique - Géologie 1:20 000

Carte finale



32G09-200-0102 - LAC DE LA COQUILLE

Projection Mercator transverse universelle (UTM), fuseau 4 angle du quadrillage par rapport au nord réel (crépuscule) établi de référence GRS92 système de référence géodésique NAD83.

⊙ indique la position du feuillet dans le réseau géodésique NAD83.

RG 2005-02-C003 Date de compilation: août 2005

Compilation géoscientifique - Géologie 1:20 000 Les codes et les symboles utilisés sur cette carte sont conformes à la légende générale de la carte géologique (édition: M8-95-7).