

LÉGENDE STRATIGRAPHIQUE

PROVINCE DU SUPÉRIEUR

ARCHÉEN

Pluton d'Épigny

- Aesp3 Granodiorite massive à magnétite + hornblende + épidoite
- Aesp2 Diorite massive, localement avec enclaves de gabbro, d'amphibolite ou de pyroxénite

Pluton d'Hébert

- Aheb2a Tonalité massive à folie; injections de dykes de granite ou de pagmatite; enclaves d'amphibolite, de paragneiss et de diorite
- Aheb2b Tonalité gneissique; enclaves d'amphibolite + paragneiss + diorite

Complexe de Barry

- Abar1 Tonalité à biotite + hornblende + épidoite; massive à folie; localement granodioritique; enclaves de rhyolite

Formation d'Urban

- Aurb7 Basalte géomorphologique (1 à 50% de glaucophanes de plagioclase) massif à coussin; niveaux de basalte aphyrique

Membre de Freeman

- Afrm Tufs felsiques; niveaux de volcanoclastes intermédiaires; niveaux de sauge lithique et d'argilite; dykes et sills mafiques finement grenus (2707 Ma par datation U/Pb sur zircon)

Formation de Macho

- Amach2 Tuf intermédiaire; niveaux de basalte andésitique, d'andésite et de basalte, massifs, coussinés ou bréchiques; lentilles de volcanoclastes felsiques
- Amach3 Filon-couche de gabbro étroit de pyroxénite, massif, moyennement à grossièrement grenu
- Amach1 Basalte aphyrique massif, coussiné ou bréchique, localement porphyrique

Formation de Chanceux

- Acha1 Volcanites et sédiments indifférenciés; intrusions mafiques
- Acha2 Tuf felsique; niveaux de volcanites felsiques à porphyre de quartz bleu ou gris; lentilles de wacke et de nodules graphitiques étroit symoux (2757 Ma par datation U/Pb sur zircon)
- Acha3 Filon-couche de gabbro massif, moyennement à grossièrement grenu
- Acha4 Basalte aphyrique massif, coussiné ou bréchique, localement porphyrique; dykes felsiques

Formation de Fecteau

- Afct1 Tuf felsique; contient localement des intertites d'argilites graphitiques étroit pyritiques (2751 Ma par datation U/Pb sur zircon)
- Afct2 Tuf intermédiaire; niveaux de basalte andésitique, d'andésite et de basalte, massifs, coussinés ou bréchiques; lentilles de volcanoclastes felsiques
- Afct3 Basalte aphyrique massif, coussiné ou bréchique

LÉGENDE LITHOLOGIQUE

PROVINCE DU SUPÉRIEUR

ARCHÉEN

- Aq1 Porphyre à quartz et feldspath
- AB1 Pyroxénite massive à bréchique; dykes de plagioclase

Le carte RG 2003-07-C001 est une image produite à partir de données numériques contenues dans le système d'information géographique du Québec (SIGÉOM) en date de mars 2004.

Des produits géomatiques correspondant au feuillet SNRC 32G03 sont disponibles via le site internet : www.mn.gouv.qc.ca/produits-services/attas.asp et la notice «-SIGÉOM atlas».

Cette carte finale présente les données d'un levé géologique réalisé en 2002 par les géologues suivants : Daniel Bandjeyera (chef d'équipe), Pierre Rheaume, Justin Labrège et Julie Doyon, ministère des Ressources naturelles, de la Faune et des Parcs. Elle contient aussi une compilation des données provenant de travaux cités en référence. La notice explicative de cette carte porte le numéro RG 2003-07.

Références

- Freeman, B.C., 1962, RG 015
- July, M., 1960, RB 04-2

Compilation et interprétation

- Daniel Bandjeyera
- Pierre Rheaume

Assistance technique

- Julie Doyon
- Pascal Perron
- Pascal Maril

Nous vous suggérons de faire référence à cette carte de la façon suivante : Bandjeyera, D., Rheaume, P., Doyon, J., Sharma, K.N.M., 2004 - Géologie 1:20 000, 32G03-200-0101 - LAC LACROIX (Ministère des Ressources naturelles, de la Faune et des Parcs, Québec; carte RG 2003-07-C001)

Canada Québec

Le développement initial du SIGÉOM à été réalisé dans le cadre de l'Initiative Actionne Canada-Québec en développement régional (1990-1995)

© Gouvernement du Québec pour les données provenant du système provincial de référence cartographique 1:20 000 et pour les données de nature géoscientifique.

© Le Ministère de la Faune et du Parcs pour les données provenant du système national de référence cartographique 1:50 000 et 1:250 000.

Les titulaires des droits d'auteur de ces données ne seront tenus responsables d'aucun dommage résultant de l'utilisation de l'information, ni de la vérification de l'exactitude des données à brève échéance.

Toute reproduction ou diffusion de l'information à des fins commerciales est interdite. Toute autre utilisation de l'information de nature géoscientifique est autorisée en prélevant que le ministère des Ressources naturelles du Québec en est la source et que le Gouvernement du Québec en détient les droits d'auteur.

PROJECTION NAD83

Carte produite avec la technologie SIGÉOM

Projection NAD83 - Transverse universelle UTM, fuseau 18
origine du quadrillage sur rapport au nord réel (17°-18°-19°)
altitude de référence (SSM)
système de référence géodésique (NAD83)

① symboles indiquant la position du feuillet dans le réseau géodésique NAD83.

RG 2003-07-C001
Date de compilation : mars 2004

Compilation géoscientifique - Géologie 1:20 000
32G03-200-0101 - LAC LACROIX

600000 100 000

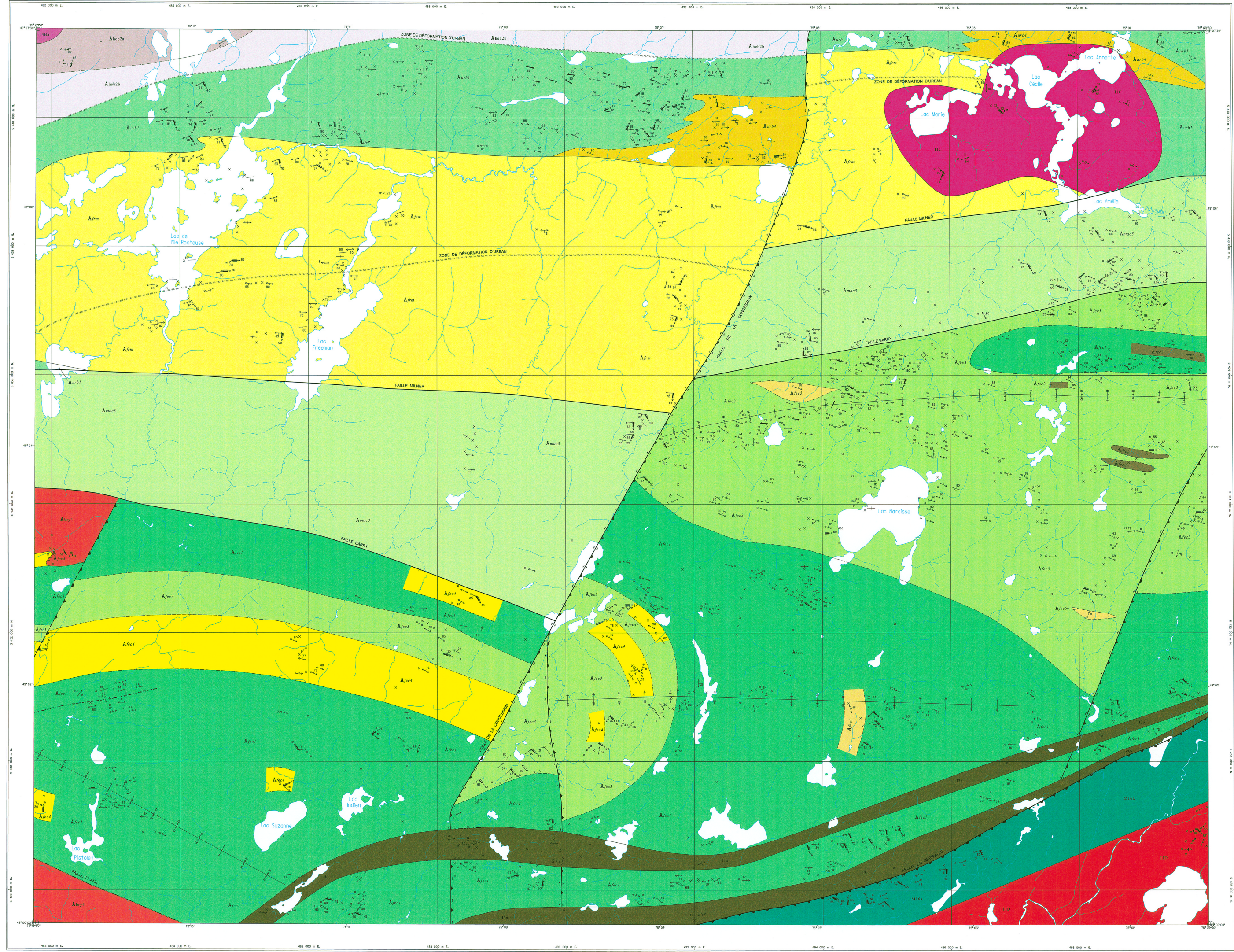
0 0,5 1,0 1,5 2,0 2,5 3,0 Kilomètres

LAC LACROIX
32G03-200-0101

32 G 04-000-000	32 G 03-000-000	32 G 03-000-000
32 G 04-000-002	32 G 03-000-000	32 G 03-000-002
32 G 03-000-000	32 G 03-000-000	32 G 03-000-000

Nota à l'utilisateur malgré les divers contrôles mis en place pour assurer la qualité du produit, cette carte peut contenir des erreurs. La direction de la géologie vous demande donc de voler à améliorer ses produits en lui signalant les erreurs observées. Vous êtes possible de le faire en consultant le formulaire d'identification à une carte - Produit SIGÉOM sur www.mn.gouv.qc.ca/produits-services/attas.asp ou à l'adresse indiquée ci-dessous et qui est aussi disponible dans les bureaux des géologues résidents.

Compilation géoscientifique - Géologie 1:20 000
Les codes et les symboles utilisés sur cette carte sont conformes à la légende générale de la carte géologique (publication RB 90-26)



LÉGENDE STRATIGRAPHIQUE

- PROVINCE DU SUPÉRIEUR**
- ARCHÉEN**
- Pluton d'Hébert**
- Àhé2a Tonalite massive à foliée, injections de dykes de granite ou de pegmatite, enclaves d'amphibolite, de paragneiss et de diorite
 - Àhé2b Tonalite gneissique, enclaves d'amphibolite et paragneiss et diorite
- Complexe de Barry**
- Àbrc1 Tonalite à biotite + hornblende + epidote, massive à foliée; localement granodioritique; enclaves de rhyolite
- Formation d'Urban**
- Àur1a Wacke et mudrock graphiteux et/ou pyriteux; localement des formations de fer oxydées
 - Àur1b Basalte gloméroporphorique (1 à 50% de gloméroporphores de plagioclase) massif à coussiné; niveaux de basalte aphyrique
- Membre de Freeman**
- Àfm Tufs felsiques; niveaux de volcanoclastes intermédiaires; niveaux de wacke lithique et c'argilite; dykes et sillons mafiques finement granés (2707 Ma par datation U/Pb sur zircon)
- Formation de Macho**
- Àmac1 Tuf intermédiaire; niveaux de basalte andésitique, d'andésite et de basalte, massifs, coussinés ou bréchiques; lentilles de volcanoclastes felsiques
- Formation de Fecteau**
- Àfec1 Wacke et grès, localement stratifiés et schisteux
 - Àfec2 Tuf felsique, contient localement des intertills d'argilites graphiteuses et/ou pyriteuses (2791 Ma par datation U/Pb sur zircon)
 - Àfec3 Tuf intermédiaire; niveaux de basalte andésitique, d'andésite et de basalte, massifs, coussinés ou bréchiques; lentilles de volcanoclastes felsiques
 - Àfec4 Filon-couche de gabbro ou de pyroxénite, massif, moyennement à grossièrement grané
 - Àfec5 Basalte aphyrique massif, coussiné ou bréchique

LÉGENDE LITHOLOGIQUE

- PROTÉROZOÏQUE**
- 10 Dyke mafique et ultramafique
- ARCHÉEN**
- PROVINCE DE GRENVILLE**
- 11b Tonalite à biotite, moyennement à fortement foliée, recoupée par des dykes de pegmatite à muscovite à biotite
 - 11c Amphibolite foliée à grenat
- PROVINCE DU SUPÉRIEUR**
- 11c Granodiorite massive
 - 14b Pyroxénite massive à bréchique; dykes de plagioclase

La carte RG 2003-07-C002 est une image produite à partir de données numériques contenues dans le système d'information géographique du Québec (SIGÉOM) en date de mars 2004.

Des produits géomatiques correspondant au feuille SNRC 32G03 sont disponibles via le site internet : www.mrn.gouv.qc.ca/produits-services/mrn/asp à la rubrique «-Région Atla».

Cette carte finale présente les données d'un levé géologique réalisé en 2003 par les géologues suivants : Daniel Bandyeyra (chef d'équipe), Pierre Rhéaume, Justin Laberge et Julie Droyon, ministère des Ressources naturelles, de la Faune et des Parcs. Elle contient aussi une compilation des données provenant de travaux cités en référence. La notice explicative de cette carte porte le numéro RG 2003-07.

Référence : Freeman, B.C., 1943, RG 015

Compilation et interprétation : Daniel Bandyeyra, Pierre Rhéaume

Assistance technique : Julie Droyon, Pascal Fernon, Pascale Martel

Nous vous suggérons de faire référence à cette carte de la façon suivante : Bandyeyra, D., Rhéaume, P., Droyon, J., Fernon, P., 2004, Géologie 1:20 000, 32G03-200-0102 - LAC DE L'ÎLE ROCHEUSE, Ministère des Ressources naturelles, de la Faune et des Parcs, Québec, carte RG 2003-07-C002.

Canada Québec

© Gouvernement du Québec pour les données provenant du système provincial de référence cartographique 1:20 000 et pour les données de nature géoscientifique.

© Le Régime de la Faune et des Parcs du Québec pour les données provenant du système national de référence cartographique 1:50 000 et 1:250 000.

Les titulaire des droits d'auteur de ces données ne seront tenus responsables d'aucun dommage résultant de l'utilisation de l'information, sans la vérification de l'exactitude inopée à chaque utilisateur.

Toute reproduction ou diffusion de l'information à des fins commerciales est interdite. Toute autre utilisation de l'information de nature géoscientifique est autorisée en prévision que le ministère des Ressources naturelles du Québec en est la source et que le Gouvernement du Québec en détient les droits d'auteur.

CARTE PRODUITE AVEC LA TECHNOLOGIE SIGÉOM

Projection : Mercator transverse universelle UTM, fuseau 18
origine du quadrillage par rapport au nord réel d'une feuille géologique de référence G500
système de référence géoscientifique NAD83

insère indiquant la position du feuillet dans le réseau géoscientifique.

RG 2003-07-C002
Date de compilation : mars 2004

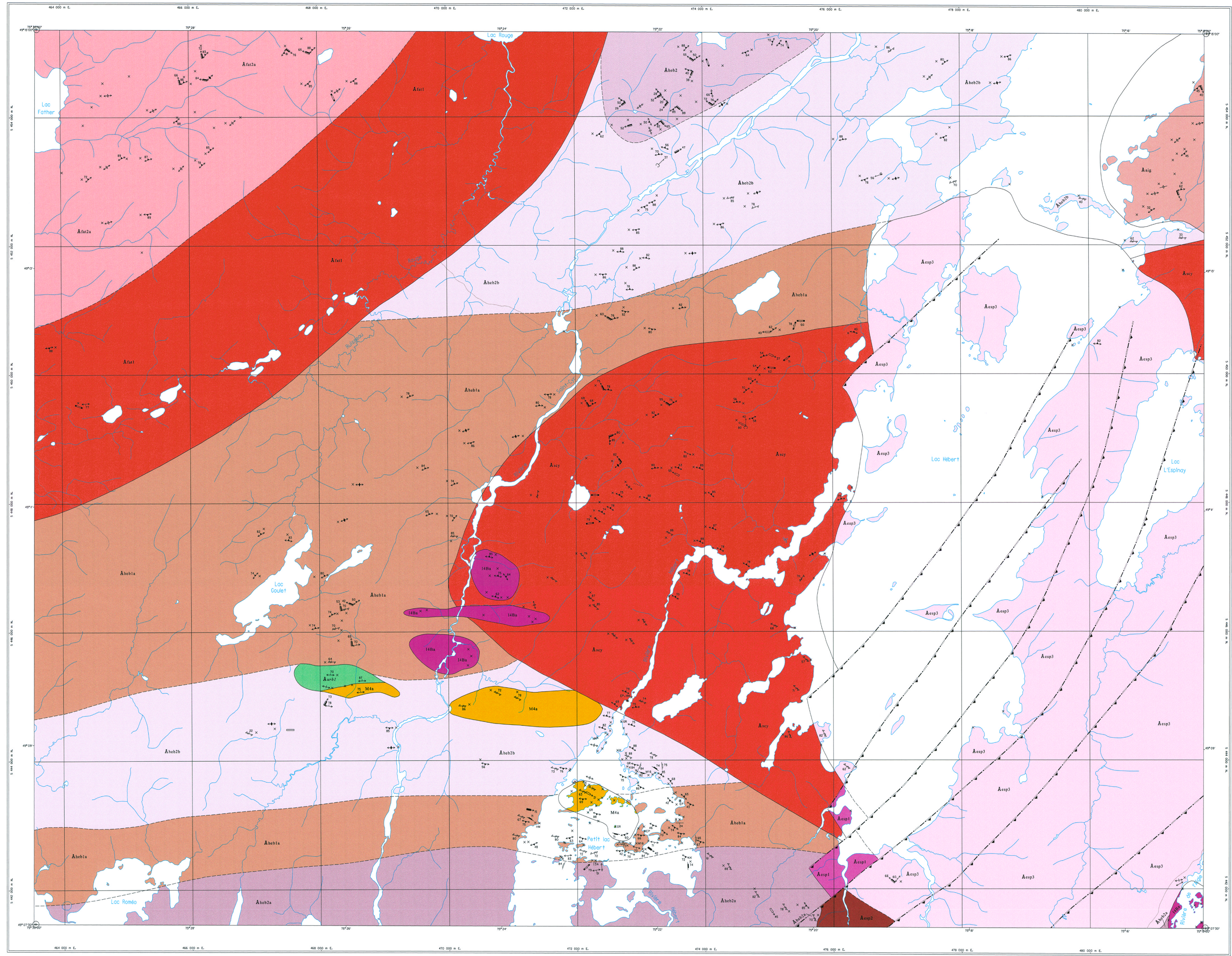
Compilation géoscientifique - Géologie 1:20 000
32G03-200-0102 - LAC DE L'ÎLE ROCHEUSE

LAC DE L'ÎLE ROCHEUSE
32G03-200-0102

Note à l'utilisateur : Malgré les divers contrôles et en place pour assurer la qualité du produit, cette carte peut contenir des erreurs. La direction de la géologie vous demande donc de vérifier et corriger ses données en la comparant aux données observées. Vous êtes priés de le faire en consultant le formulaire «Rapport d'erreur» à une copie - Produit SIGÉOM ou accompagné chaque commune et qui est aussi disponible dans les bureaux des géologues résidents.

32 G 03-200-000	32 G 03-200-001	32 G 03-200-002
32 G 03-200-003	32 G 03-200-004	32 G 03-200-005
32 G 03-200-006	32 G 03-200-007	32 G 03-200-008

Compilation géoscientifique - Géologie 1:20 000
Les codes et les symboles utilisés sur cette carte sont conformes à la légende générale de la carte géologique (publication MR 96-26)



LÉGENDE STRATIGRAPHIQUE

- PROVINCE DU SUPÉRIEUR
- ARCHÉEN
- Pluton d'Espilay
 - Àesp3 Granodiorite massive à magnétite ± hornblende ± épidote
 - Àesp2 Diorite massive, localement avec enclaves de gabbro, d'amphibolite ou de pyroxénite
 - Àesp1 Pyroxénite massive
 - Pluton d'Algie
 - Àalg Monzodiorite massive à faiblement foliée
 - Pluton de Fathier
 - Àfa2a Granodiorite massive à porphyrique (feldspath potassique)
 - Àfa1 Tonalite foliée à hornblende ± biotite; dykes de pegmatite ou d'aphte
 - Pluton de Saint-Cyr
 - Àsc2 Tonalite à hornblende ± biotite ± épidote, foliée à gneissique; localement diorite; enclaves d'amphibolite, de paragneiss et de diorite
 - Pluton d'Hébert
 - Àheb2 Tonalite; tonalite gneissique; granodiorite; pegmatite et tonalite à biotite et magnétite
 - Àheb3 Tonalite massive à foliée; injections de dykes de granite ou de pegmatite; enclaves d'amphibolite, de paragneiss et de diorite
 - Àheb4 Tonalite gneissique; enclaves d'amphibolite ± paragneiss ± diorite
 - Àheb5 Diorite massive à foliée; tonalite gneissique; contient localement des enclaves d'amphibolite
 - Formation d'Urban
 - Àurb7 Basalte géomorphologique (1 à 50% de glomérophyres de plagioclase) massif à coulé; niveaux de basalte apritique

LÉGENDE LITHOLOGIQUE

- PROVINCE DU SUPÉRIEUR
- ARCHÉEN
- 14b6 Pyroxénite massive à bréchique; dykes de plagioclase
 - M4a Paragneiss à grenat ± biotite ± pyrite

La carte RG 2003-07-C003 est une image produite à partir de données numériques contenues dans le système d'information géologique du Québec (SIGÉOM) en date de mars 2004.

Cette carte finale présente les données d'un levé géologique réalisé en 2002 par les géologues suivants: Daniel Bandyagaya (chef d'équipe), Pierre Rheume, Justin Laberge et Julie Doyon, Ministère des Ressources naturelles, de la Faune et des Parcs. Elle contient aussi une compilation des données provenant de travaux cités en référence. La notice explicative de cette carte porte le numéro RG 2003-07.

Références: Freeman, B.C., 1943, RG 015, July, M., 1990, MB 90-42.

Compilation et interprétation: Daniel Bandyagaya, Pierre Rheume.

Assistance technique: Julie Doyon, Pascal Perron, Pascale Martel.

Nous vous suggérons de faire référence à cette carte de la façon suivante: Bandyagaya, D., Rheume, P., Doyon, J., Sharma, K.N.M., 2004 - Géologie 1:20 000, 32G03-200-0201 - LAC HÉBERT; Ministère des Ressources naturelles, de la Faune et des Parcs, Québec, carte RG 2003-07-C003.

LAC HÉBERT 32G03-200-0201

Note à l'utilisateur: Malgré les divers contrôles mis en place pour assurer la qualité du produit, cette carte peut contenir des erreurs. La direction de la géologie vous demande donc de vouloir bien vérifier les données en consultant les sources originales. Il vous est possible de le faire en consultant le formulaire de feedback à une carte - Produit SIGÉOM qui accompagne chaque commande et qui est aussi disponible dans les bureaux des géologues résidents.

32 G 03-200-002	32 G 03-200-003	32 G 03-200-004
32 G 03-200-005	32 G 03-200-006	32 G 03-200-007
32 G 03-200-008	32 G 03-200-009	32 G 03-200-010
32 G 03-200-011	32 G 03-200-012	32 G 03-200-013

Canada Québec

Le développement ministériel du SIGÉOM a été réalisé avec le soutien du Réseau système Canada Québec et le développement ministériel (RSQ-199).

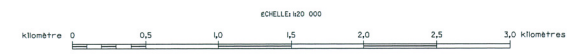
© Gouvernement du Québec pour les données provenant du système provincial de référence cartographique 1:20 000 et pour les données de nature géoscientifique.

© Sa Majesté la Reine du chef du Canada pour les données provenant du système national de référence cartographique 1:50 000 et 1:250 000.

Les titulaire des droits d'auteur de ces données ne seront pas responsables d'un dommage résultant de l'utilisation de l'information, sans la vérification de l'exactitude inconnue à chaque utilisateur.

Toute reproduction ou diffusion de l'information à des fins commerciales est interdite. Toute autre utilisation de l'information de nature géoscientifique est autorisée en précisant que le Ministère des Ressources naturelles du Québec en est la source et que le Gouvernement du Québec en décline les droits d'auteur.

CARTE PRODUITE AVEC LA TECHNOLOGIE SIGÉOM

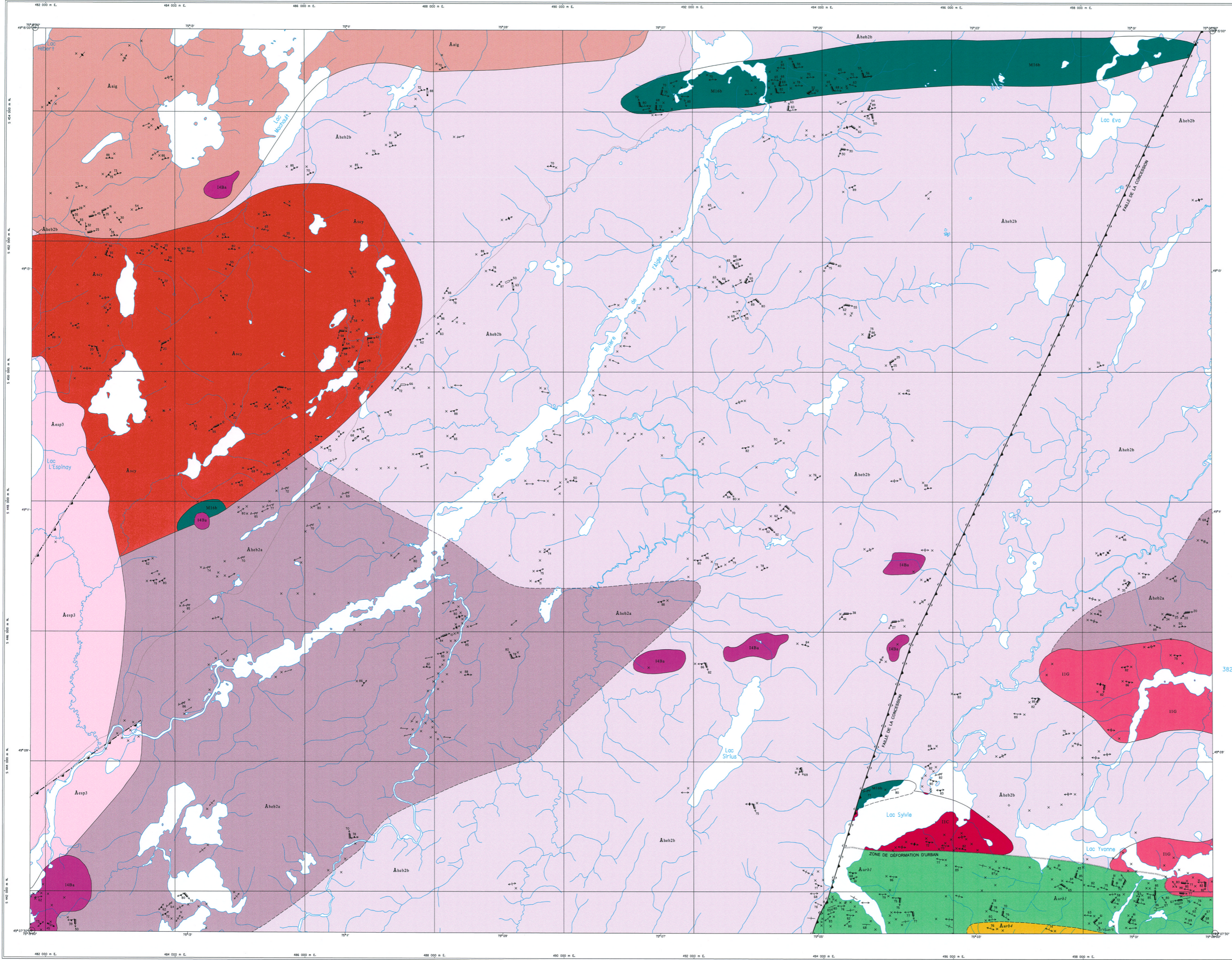


Projection: Mercator transverse universelle (TM), fuseau 18
origine du quadrillage par rapport au nord F483 011 vers l'ouest
époque de référence: GDS0
système de référence géoscientifique: NAD83

☉ symboles indiquent la position du faillet dans le réseau géoscientifique NAD83.

RG 2003-07-C003
Date de compilation : mars 2004

Compilation géoscientifique - Géologie 1:20 000
32G03-200-0201 - LAC HÉBERT



LÉGENDE STRATIGRAPHIQUE

- PROVINCE DU SUPÉRIEUR**
- ARCHÉEN**
- Pluton d'Espigny**
 Aesp3 Grandiorite massive à magnétite à hornblende et épidote
- Pluton d'Aigle**
 Aaig Monzodiorite massive à faiblement foliée
- Pluton de Saint-Cyr**
 Ascyr Tonalite à hornblende et biotite à épidote, foliée à gneissique; localement diorite; enclaves d'amphibolite, de paragneiss et de diorite
- Pluton d'Hébert**
 Ahéb2b Tonalite massive à foliée; injections de dykes de granite ou de pegmatite; enclaves d'amphibolite, de paragneiss et de diorite
 Ahéb2a Tonalite gneissique; enclaves d'amphibolite à paragneiss à diorite
- Formation d'Urban**
 Aurb2a Wacke et mudrock graphiteux et/ou pyriteux; localement des formations de fer oxydées
 Aurb2 Basalte gnoméporphyrique (1 à 50% de gloméporphyres de plagioclase) massif à coussiné; niveaux de basalte aphyrique

LÉGENDE LITHOLOGIQUE

- PROVINCE DU SUPÉRIEUR**
- ARCHÉEN**
- 11G Pegmatite
 11C Grandiorite massive
 11Bx Pyroxénite massive à bréchique; dykes de plagioclase
 11A Amphibolite à paragneiss foliés

La carte RG 2003-07-C004 est une image produite à partir de données numériques contenues dans le système d'information géographique du Québec (SIGÉOM) en date de mars 2004.

Des produits géomatiques correspondant au feuillet SNRC 32003 sont disponibles via le site internet: www.mrn.gouv.qc.ca/produits-services/mrnes.asp à la rubrique «*Informations*».

Cette carte finale présente les données d'un levé géologique réalisé en 2002 par les géologues suivants: Daniel Bandysyria (chef d'équipe), Pierre Rhéaume, Joël Leberge et Julie Doyon, Ministère des Ressources naturelles, de la Faune et des Parcs. Elle contient aussi une compilation des données provenant de travaux cités en référence. La notice explicative de cette carte porte le numéro RG 2003-07.

Références
 Deland, A.H., 1955, RP 312
 Freeman, B.C., 1943, RG 015

Compilation et interprétation
 Daniel Bandysyria
 Pierre Rhéaume

Assistance technique
 Julie Doyon
 Pascal Perron
 Pascale Martel

Nous vous suggérons de faire référence à cette carte de la façon suivante:
 Bandysyria D., Rhéaume P., Doyon J., Perron P.M., 2004 - Géologie 1:20 000, 32003-200-0202 - RIVIÈRE DE L'AIGLE, Ministère des Ressources naturelles, de la Faune et des Parcs, Québec, carte RG 2003-07-C004.

Le développement de cette carte a été financé par le Centre de Recherche en Géologie et Géochimie (CRGG) du Québec.

© Gouvernement du Québec pour les données provenant du système provincial de référence cartographique 1:20 000 et pour les données de nature géoscientifique.

© Le Ministère de la Faune et des Parcs pour les données provenant du système national de référence cartographique 1:50 000 et 1:250 000.

Les titulaires des droits d'auteur de ces données ne seront tenus responsables d'aucun dommage résultant de l'utilisation de l'information, dont la vérification de l'exactitude incombe à chaque utilisateur.

Toute reproduction ou diffusion de l'information à des fins commerciales est interdite. Toute autre utilisation de l'information de nature géoscientifique est autorisée en précisant que la ministre des Ressources naturelles du Québec en est la source et que le Gouvernement du Québec en détient les droits d'auteur.

CARTE PRODUITE AVEC LA TECHNOLOGIE SIGÉOM

Projection: Mercator; Transverse universelle (UTM); Réseau: NAD83
 Origine du quadrillage par rapport au nord réel: en-cadre
 Échelle de référence: 2000
 Système de référence géodésique: NAD83

⊕ symboles indiquant la position du feuillet dans le réseau géodésique NAD83.

RG 2003-07-C004
 Date de compilation : mars 2004

Compilation géoscientifique - Géologie 1:20 000
 32G03-200-0202 - RIVIÈRE DE L'AIGLE

NOTE: L'utilisateur devra les divers contrôles mis en place pour assurer la qualité du produit, cette carte peut contenir des erreurs. La Direction de la géologie vous demande donc de vérifier et d'indiquer ses erreurs en lui signalant ses erreurs observées. Il vous est possible de le faire en complétant le formulaire d'identification à une carte - produit SIGÉOM qu'accompagne chaque commande et qui est aussi disponible dans les bureaux des géologues québécois.

32 0 06-000-000	32 0 06-000-002	32 0 07-000-000
32 0 03-000-000	32 0 03-000-002	32 0 02-000-000
32 0 03-000-000	32 0 03-000-002	32 0 02-000-000