

LÉGENDE STRATIGRAPHIQUE

MÉSOPTÉROZOÏQUE

Suite anorthositique de Labrieville (roches anorthositiques à andésine)

- mP1abld Anorthosite gabbrorique
- mP1abc Anorthosite massive
- mP1abi Syénite
- mP1abla Syénite et syénite quartzifère

Anorthosite de Mattawa (anorthosite à andésine)

- mP1mw Anorthosite mégaporphyrique et porphyroclastique, à plagioclase rose, enrichie localement en magnésite et ilménite

Mangérite d'Itoimamo

- mP1to Mangérite et charnockite

Mangérite de Poulin-de-Courval

- mP1dclc Granite
- mP1dclb Charnockite
- mP1dcla Mangérite

Suite anorthositique de Lac-Saint-Jean (roches anorthositiques à labradorite)

- mP1sljb Leuconorite, anorthosite, leucotroctolite, norite et gabbronorite, corallitiques, à plagioclase rose. Niveaux de roches de composition intermédiaire, mafique et ultramafique, enrichies en oxydes (MG, IM, AP)

LÉGENDE LITHOLOGIQUE

- I1P Charnockite
- I2O Mangérite
- I3P Jotunite
- I3Ga Anorthosite, leuconorite
- I3Q Gabbronorite
- I3Qa Gabbronorite à oxydes (MG, IM, AP)
- I3Qb Gabbronorite et leuconorite
- I4Ma Dunite et périodolite à oxydes (MG, IM, AP)
- I4Za Roches ultramafiques à plus de 90% de magnésite et/ou ilménite et gabbronorite à oxydes (MG, IM, AP)
- M1a Gneiss dioritique
- M7a Gneiss granulitique (charnockite, mangérite) avec composante dioritique camagmatique, gneiss granitique, gneiss quartzofeldspathique

La carte RG 2002-13-C001 est une image produite à partir de données numériques contenues dans le système d'information géographique du Québec (SIGÉOM) en date de mars 2003.

Des produits géomatiques correspondant au feuillet SNRC 22E01 sont disponibles via le site internet : www.mfn.gouv.qc.ca/produits-services/mines.jsp à la rubrique e-sigéom atlas.

Cette carte finale présente les données d'un levé géologique réalisé en 2001 par les géologues suivants : Claude Hébert (chef d'équipe), Anne-Marie Cadieux, Sonya Chailfour, Bernard Vachon, ministère des Ressources naturelles, et les résultats de vérifications géologiques réalisées en 2002 par Claude Hébert et Anne-Marie Cadieux ainsi qu'une compilation des données provenant des travaux cités en référence. La notice explicative de cette carte porte le numéro RG 2002-13.

Références : Laurin, A.F. et Sharma, K.N.M., 1975, RG 161 Anderson, A.T. Jr., 1963
 Compilation et interprétation : Claude Hébert, Anne-Marie Cadieux
 Assistance technique : Christian Garneau, Marie-Pierre Drouin, Gertrude Janssen

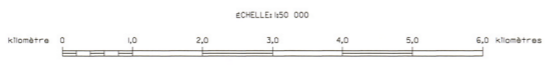
Nous vous suggérons de faire référence à cette carte de la façon suivante : Hébert, C., Cadieux, A.-M., 2003 - Géologie 1:50 000, 22E01 - LAC PORTNEUF. Ministère des Ressources naturelles, Québec, carte RG 2002-13-C001.

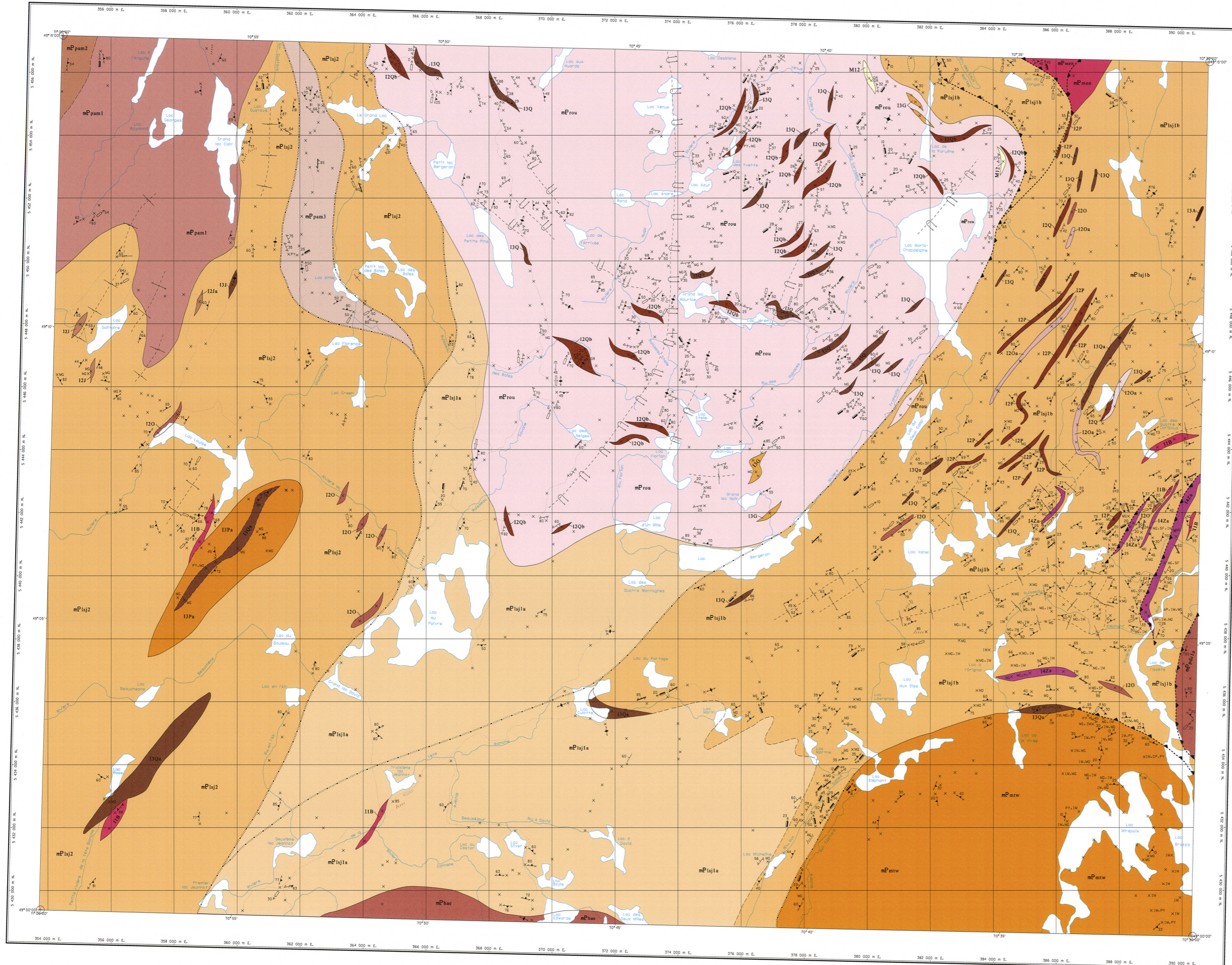
LAC PORTNEUF
22E01

Note à l'utilisateur Malgré les divers contrôles mis en place pour assurer la qualité du produit, cette carte peut contenir des erreurs. La Direction de la géologie vous demande donc de vérifier et compléter ses données en lui signalant les erreurs observées. Il vous est possible de le faire en complétant le formulaire d'identification à une carte - Produit SIGÉOM3 qui accompagne chaque commande et qui est aussi disponible dans les bureaux des géologues résidents.

22 E 07	22 E 08	22 E 05
22 E 02	22 E 01	22 E 04
22 D 6	22 D 6	22 C 3

Compilation géoscientifique - Géologie 1:50 000
Les codes et les symboles utilisés sur cette carte sont conformes à la légende générale de la carte géologique (publication MB 66-28)





LÉGENDE STRATIGRAPHIQUE

MÉSOPROTÉROZOÏQUE

- Anorthosite de Mattawa (anorthosite à andésite)**
 - mPmtw Anorthosite magmaphorique et porphyroclastique, à plagioclase rose, enrichie localement en magnétite et limonite
- Monzonite de la Hache**
 - mPhac Mangérite, charnockite
- Complexe porphyroïde de Menton**
 - mPmen Granite porphyroïde, monzonite quartzifère, leucogranite à microcline
- Monzonite de Pamoucachou**
 - mPpam3 Brèche intrusive tectonisée à enclaves d'anorthosite dans une matrice dioritique
 - mPpam2 Diorite
 - mPpam1 Monzonite quartzique et monzonite, cellées
- Mangérite de Poulin-de-Courval**
 - mPpdc1a Mangérite
- Suite anorthostique de Lac-Saint-Jean (roches anorthostiques à labradorite)**
 - mPisj2 Anorthosite et leuconorite mouchetées. Niveaux de roches mafiques et ultramafiques enrichies en oxydes (MG, IM, AP)
 - mPisj1b Leuconorite, anorthosite, leucotroctolite, norite et gabbronorite, coronitiques, à plagioclase rose. Niveaux de roches de composition intermédiaire, mafique et ultramafique, enrichies en oxydes (MG, IM, AP)
 - mPisj1a Anorthosite à plagioclase rose
- Complexe gneissique de Rouvray**
 - mProu Orthogneiss granulitique (charnockite, mangérite) avec composante dioritique comagmatique, gneiss granitique, gneiss quartzofeldspathique. Lambaux de roches supracrustales : quartzite, spargangé, amphibolite. Niveaux de diorite, de diorite à hypersthène, amphibolitiques et de gabbronorite

LÉGENDE LITHOLOGIQUE

- 11B Granite
- 12I Diorite
- 123a Diorite à spatite
- 12O Mangérite
- 120a Mangérite et jotunite
- 12P Jotunite
- 13Q Diorite à hypersthène
- 120a Diorite à hypersthène et apatite
- 120b Diorite à hypersthène, amphibolitisée
- 13A Gabbro
- 13Q Anorthosite
- 12I Norite
- 13Pa Leuconorite à magnétite
- 13Q Gabbronorite
- 120a Gabbronorite à oxydes (MG, IM, AP)
- 142a Roches ultramafiques à plus de 90% de magnétite et/ou limonite et gabbronorite à oxydes (MG, IM, AP)
- M12 Quartzite

La carte RG 2002-13-C002 est une image produite à partir de données numériques contenues dans le système d'information géologique du Québec (SIGÉOM) en date de mars 2003.

Des produits géomatiques correspondant au feuillet SNRC 22E02 sont disponibles via le site internet : www.mrn.gouv.qc.ca/produits-services/mines.jsp à la rubrique e-sigeom atlas.

Cette carte finale présente les données d'un levé géologique réalisé en 2001 par les géologues suivants : Claude Hébert (chef d'équipe), Anne-Marie Cadieux, Sonya Chailfour, Bernard Vachon, ministère des Ressources naturelles, et une compilation des données provenant des travaux cités en référence. La notice explicative de cette carte porte le numéro RG 2002-13.

Référence : Laurin, A.F. et Sharma, K.N.M., 1975, RG 161

Compilation et interprétation : Claude Hébert, Anne-Marie Cadieux

Assistance technique : Claude Guérin, Gertrude Janssen

Nous vous suggérons de faire référence à cette carte de la façon suivante : Hébert, C. et Cadieux, A.-M., 2003 - Géologie 1:50 000, 22E02 - LAC MARIA-CHAPDELAINE, Ministère des Ressources naturelles, Québec, carte RG 2002-13-C002.

LAC MARIA-CHAPDELAINE
22E02

22 E 06	22 E 07	22 E 08
22 E 03	22 E 02	22 E 01
22 D 14	22 D 15	22 D 16

Note à l'utilisateur Malgré les divers contrôles mis en place pour assurer la qualité du produit, cette carte peut contenir des erreurs. La Direction de la géologie vous demande donc de l'utiliser à améliorer ses produits en lui signalant les erreurs observées. Il vous est possible de le faire en complétant le formulaire d'identification à une carte « Produit SIGÉOM » qui accompagne chaque commande et qui est aussi disponible dans les bureaux des géologues résidents.

Compilation géoscientifique - Géologie 1:50 000
Les codes et les symboles utilisés sur cette carte sont conformes à la légende générale de la carte géologique (publication MB 95-28)

Canada Québec
Le développement initial du SIGÉOM a été réalisé dans le cadre de l'Entente australo-Canadienne sur le développement minéral (1990-1996)

© Gouvernement du Québec pour les données provenant du système provincial de référence cartographique 1:20 000 et pour les données de nature géoscientifique.

© Sa Majesté la Reine du chef du Canada pour les données provenant du système national de référence cartographique 1:50 000 et 1:250 000.

Les titulaires des droits d'auteur de ces données ne seront tenus responsables d'aucun dommage résultant de l'utilisation de l'information, dont la vérification de l'exactitude incombe à chaque utilisateur.

Toute reproduction ou diffusion de l'information à des fins commerciales est interdite. Toute autre utilisation de l'information de nature géoscientifique est autorisée en précisant que le ministère des Ressources naturelles du Québec en est la source et que le Gouvernement du Québec en détient les droits d'auteur.

CARTE PRODUITE AVEC LA TECHNOLOGIE SIGÉOM



Compilation géoscientifique - Géologie 1: 50 000

22E02 - LAC MARIA-CHAPDELAINE

Projection Mercator transverse universelle (UTM), fuseau 8
origine du quadrillage par rapport au nord réel, 120° vers l'ouest
ellipsoïde de référence GRS80
système de référence géodésique NAD83

⊕ indique la position du feuillet dans le réseau géodésique NAD27.

RG 2002-13-C002
Date de compilation: mars 2003