

LÉGENDE STRATIGRAPHIQUE

ARCHÈNE

Pluton de Souart

- Aby3 Granodiorite massive

Complexe de Barry

- Aby4 Tonalite à hornblende et à biotite; enclaves d'amphibolite et de diorite
- Aby3 Granite tonalitique, localement granodioritique, migmatité; contient souvent des enclaves d'amphibolite et de diorite; injections de veinules ou de dykes de granite et de pegmatite
- Aby2 Diorite massive à folie; enclaves d'amphibolite
- Aby1 Paragneiss fortement déformé et paracheilite; contient 3 à 50% de grenat; injections de granite ou de pegmatite

Formation de Mascho

- Amac1 Basalte aphyrique massif, coussiné, bréchique; basalte andésitique et andésite, par andésite

LÉGENDE LITHOLOGIQUE

- I3A Gabbro
- M16 Amphibolite

Cette carte finale présente les données d'un levé géologique réalisé en 2000 par les géologues suivants : D. Bandyagere (chef d'équipe), L. Théberge, F. Fallera et une compilation des données provenant des travaux cités en référence. La notice explicative de cette carte porte le numéro RG 2001-14.

Références

- Charron, R., 1975, RG 100
- Graham, R.B., 1947, RG 029
- Joly, M., 1980, MB 96-42

Compilation et interprétation

- Daniel Bandyagere
- Lac Théberge
- Francine Fallera

Assistance technique

- Laurent Desjardis
- Christian Garneau

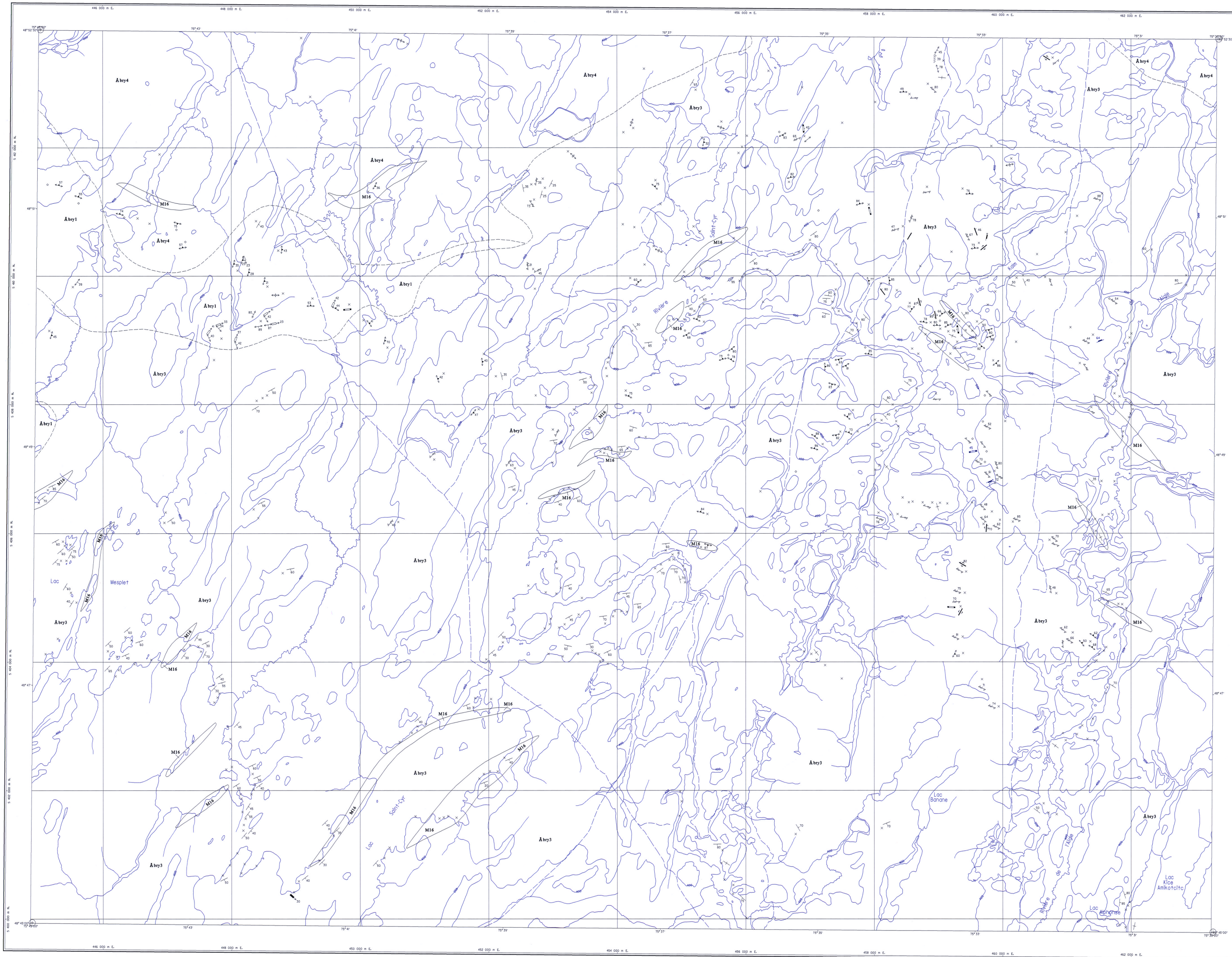
Nous vous suggérons de faire référence à cette carte de la façon suivante :
Bandyagere, D., Théberge, L., Fallera, F., 2002 - Géologie 1:20 000, 32B13-200-0101 - LAC MESPLET, Ministère des Ressources naturelles, Québec; carte SI-32B13A-C4G-02C.

LAC MESPLET
32B13-200-0101

Note à l'utilisateur: Malgré les divers contrôles mis en place pour assurer la qualité du produit, cette carte peut contenir des erreurs. La Direction de la géologie vous demande donc de vérifier et confirmer ses produits en lui signalant les erreurs observées. Vous êtes priés de nous en faire connaître le formulaire « Modification à une carte » (Produit SIG200) ou directement en personne ou par courriel ou par téléphone dans les bureaux des géologues résidents.

32 C 0-200-0002	32 B 0-200-0003	32 B 0-200-0002
32 C 0-200-0003	32 B 0-200-0004	32 B 0-200-0003
32 C 0-200-0004	32 B 0-200-0005	32 B 0-200-0004





LÉGENDE STRATIGRAPHIQUE

- ARCHÉEN**
- Complexe de Barry**
- Aby4 Tonaille à hornblende et à biotite; enclaves d'amphibolite et de diorite
 - Aby3 Gneiss tonalitique, localement granodioritique, migmatité; contient souvent des enclaves d'amphibolite et de diorite; injections de veinules ou de dykes de granite et de pegmatite
 - Aby1 Paragneiss fortement déformé et paracheist, contient 3 à 30% de grenat; injections de granite ou de pegmatite

LÉGENDE LITHOLOGIQUE

- M16 Amphibolite

Cette carte finale présente les données d'un levé géologique réalisé en 2000 par les géologues suivants : D. Bandyeyera (chef d'équipe), L. Thiberge, F. Fallera et une compilation des données provenant des travaux cités en référence. La notice explicative de cette carte porte le numéro RG 2001-14.

Références

- Charre, R., 1975, RG 106
- Gréhan, R.B., 1947, RG 029
- Joly, M., 1990, MB 90-42

Compilation et interprétation

- Daniel Bandyeyera
- Luc Thiberge
- Françoise Fallera

Assistance technique

- Loïc Levesque
- Christiane Gagneau

Nous vous suggérons de faire référence à cette carte de la façon suivante :
Bandyeyera, D., Thiberge, L., Fallera, F., 2002 - Géologie 1:20 000, 32B13-200-0102 - LAC SAINT-CYR. Ministère des Ressources naturelles, Québec; carte SI-32B13B-C4G-02C.

LAC SAINT-CYR
32B13-200-0102

Nota à l'attention des utilisateurs : Les divers symboles utilisés sur cette carte ont été conçus pour assurer la qualité du produit, cette carte peut contenir des erreurs. La direction de la géologie vous demande donc de valider et d'adopter les produits en lui signalant les erreurs observées. Vous êtes priés de le faire en consultant le formulaire d'identification à une carte - Produit SIGÉOM qui accompagne chaque commande et qui est aussi disponible dans les bureaux des géologues résidents.

32 B 0-200-000	32 B 0-200-002	32 B 0-200-003
32 B 0-200-004	32 B 0-200-005	32 B 0-200-006
32 B 0-200-007	32 B 0-200-008	32 B 0-200-009

Le développement durable est un enjeu central de l'avenir de notre société. Le développement durable (1987-1996)

© Gouvernement du Québec pour les données provenant du système provincial de référence cartographique 1:50 000 et pour les données de nature géodésique.

© Sa Majesté la Reine du chef du Canada pour les données provenant du système national de référence cartographique 1:50 000 et 1:250 000.

Les titulaire des droits d'auteur de ces données ne seront pas responsables d'aucun dommage résultant de l'utilisation de l'information, sans la vérification de l'exactitude des données.

Toute reproduction ou diffusion de l'information ou des données commerciales est interdite. Toute autre utilisation de l'information de nature géodésique est autorisée en accord avec le ministre des Ressources naturelles du Québec.

En est la source et que le Gouvernement du Québec en détient les droits d'auteur.

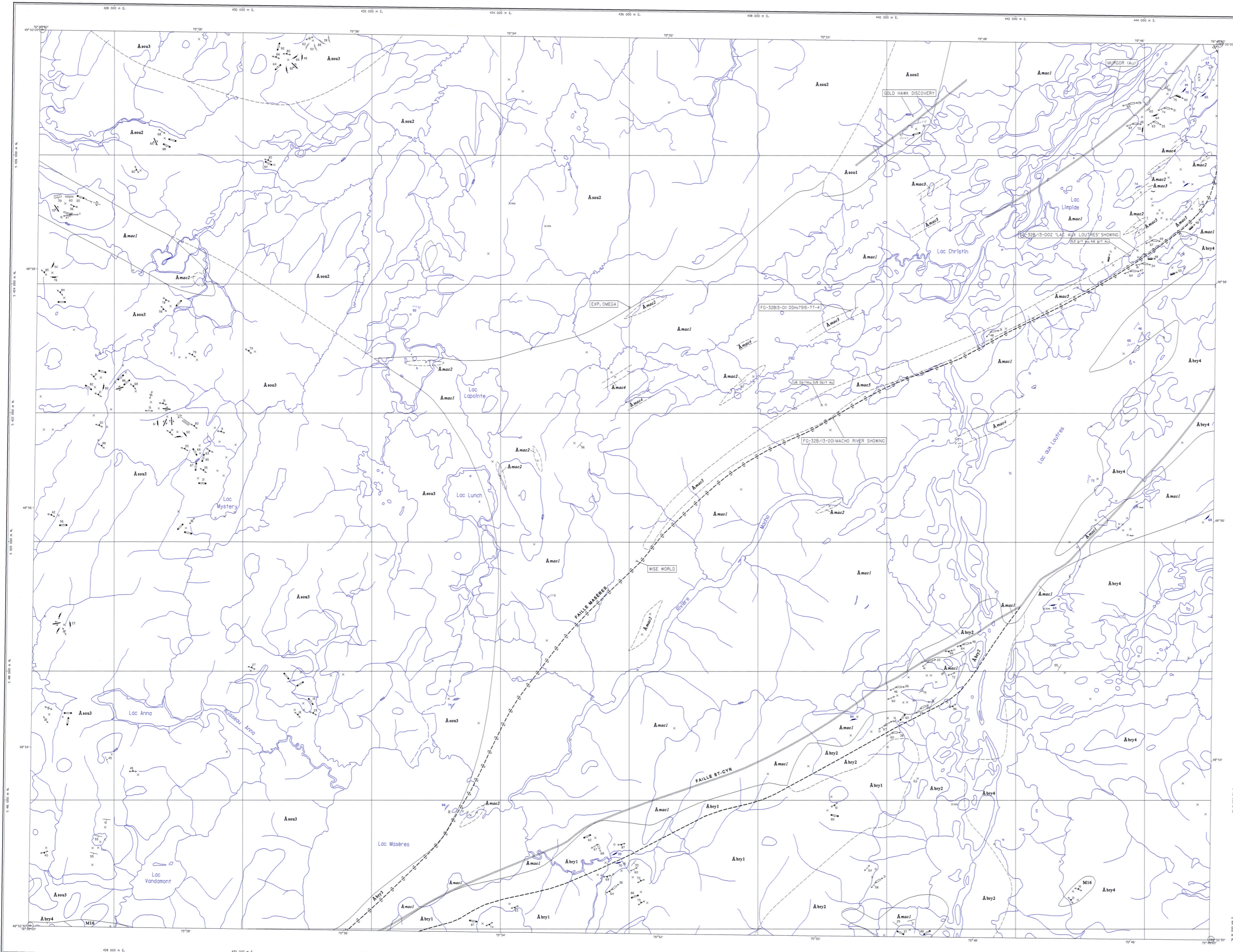


Projection Mercator transverse universelle (UTM), fuseau 8
angle du quadrillage par rapport au nord vrai: 0°28' vers l'ouest
échelle de référence: 1:50 000
système de référence géodésique: NAD83
① Inscrite indiquant la position du feuillet dans le réseau géodésique NAD21.

SI-32B13B-C4G-02C
Date de compilation: mars 2002



Compilation géoscientifique - Géologie 1:20 000
32B13-200-0102 - LAC SAINT-CYR



LÉGENDE STRATIGRAPHIQUE

- ARCHÉEN**
- Pluton de Souart**
- Arou3 Granodiorite massive
 - Arou2 Tonalite massive, par endroits, foliée
 - Arou1 Diorite massive
- Complexe de Barry**
- Abry4 Tonalite à hornblende et à biotite; enclaves d'amphibolite et de diorite
 - Abry3 Gneiss tonalitique, localement granodioritique, migmatitisés, contient souvent des enclaves d'amphibolite et de diorite; injections de veines ou de dykes de granite et de pegmatite
 - Abry2 Diorite massive à folie; enclaves d'amphibolite
 - Abry1 Paragneiss fortement déformé et paracheiliste, contient 3 à 30% de grenat; injections de granite ou de pegmatite
- Formation de Meshe**
- Amac2 Métapélites tourmalinées; assemblage de wacke, de tufs indifférenciés et de schistes d'origine sédimentaire
 - Amac1 Vaseux et mureux; conglomérat monogénétique à fragments de basalte massif aphyrique ou de basalte aphyrique; conglomérat polygénétique à fragments de basalte, de gabbro et de tonalite dans une matrice gréseuse
 - Amac3 Volcanites felsiques de composition calcique à rhyodacitique; tufs felsiques indifférenciés
 - Amac2 Gabbro massif, moyennement à finement grenu
 - Amac2 Basalte aphyrique massif, coussiné, bréchique; basalte andésitique et andalite, par endroits

LÉGENDE LITHOLOGIQUE

- M16 Amphibolite

Cette carte finale présente les données d'un levé géologique réalisé en 2000 par les géologues suivants : D. Bandyagere (chef d'équipe), L. Thiberge, F. Fallaire et une compilation des données provenant des travaux cités en référence. La notice explicative de cette carte porte le numéro RG 2001-14.

Références

- Charvet, L., 1976, RG 106
- Gravel, R.B., 1947, RG 029
- Joly, M., 1990, MB 90-42

Compilation et interprétation

- Daniel Bandyagere
- Lac Thiberge
- Francine Fallaire

Assistance technique

- Laurent Germaine
- Christian Garneau

Nous vous remercions de faire référence à cette carte de la façon suivante :
Bandyagere, D., Thiberge, L., Fallaire, F., 2002 - Géologie 1:20 000, 32B 13-200-0201 - LAC AUX LOUTRES, Ministère des Ressources naturelles, Québec, carte SI-32B13C-C4G-02C.

LAC AUX LOUTRES 32B13-200-0201

Note à l'utilisateur : Les divers codes mis en place pour assurer la qualité du produit, cette carte peut contenir des erreurs. La direction de la géologie vous demande donc de s'efforcer d'améliorer ses produits en lui signalant les erreurs observées. Vous êtes priés de ne faire en consultant le formulaire de modification à une carte - Produit SIGEDP, qui constitue un document commun et qui est distribué dans les bureaux des géologues résidents.

32 B 0-000-000	32 G 04-000-000	32 G 04-000-000
32 C 0-000-000	32 B 0-000-000	32 B 0-000-000
32 C 0-000-000	32 B 0-000-000	32 B 0-000-000

Canada Québec

© Gouvernement du Québec pour les données provenant du système provincial de référence cartographique 1:20 000 et pour les données de nature géoscientifique.

© Le Ministère du Revenu du Québec pour les données provenant du système national de référence cartographique 1:50 000 et 1:250 000.

Les titulaires des droits d'auteur de ces données ne seront tenus responsables d'aucun dommage résultant de l'utilisation de l'information, tant la vérification de l'exactitude incombant à chaque utilisateur.

Toute reproduction ou diffusion de l'information à des fins commerciales est interdite. Toute autre utilisation de l'information de nature géoscientifique est autorisée en prévision que le Ministère des Ressources naturelles du Québec en est la source et que le Gouvernement du Québec en détient les droits d'auteur.



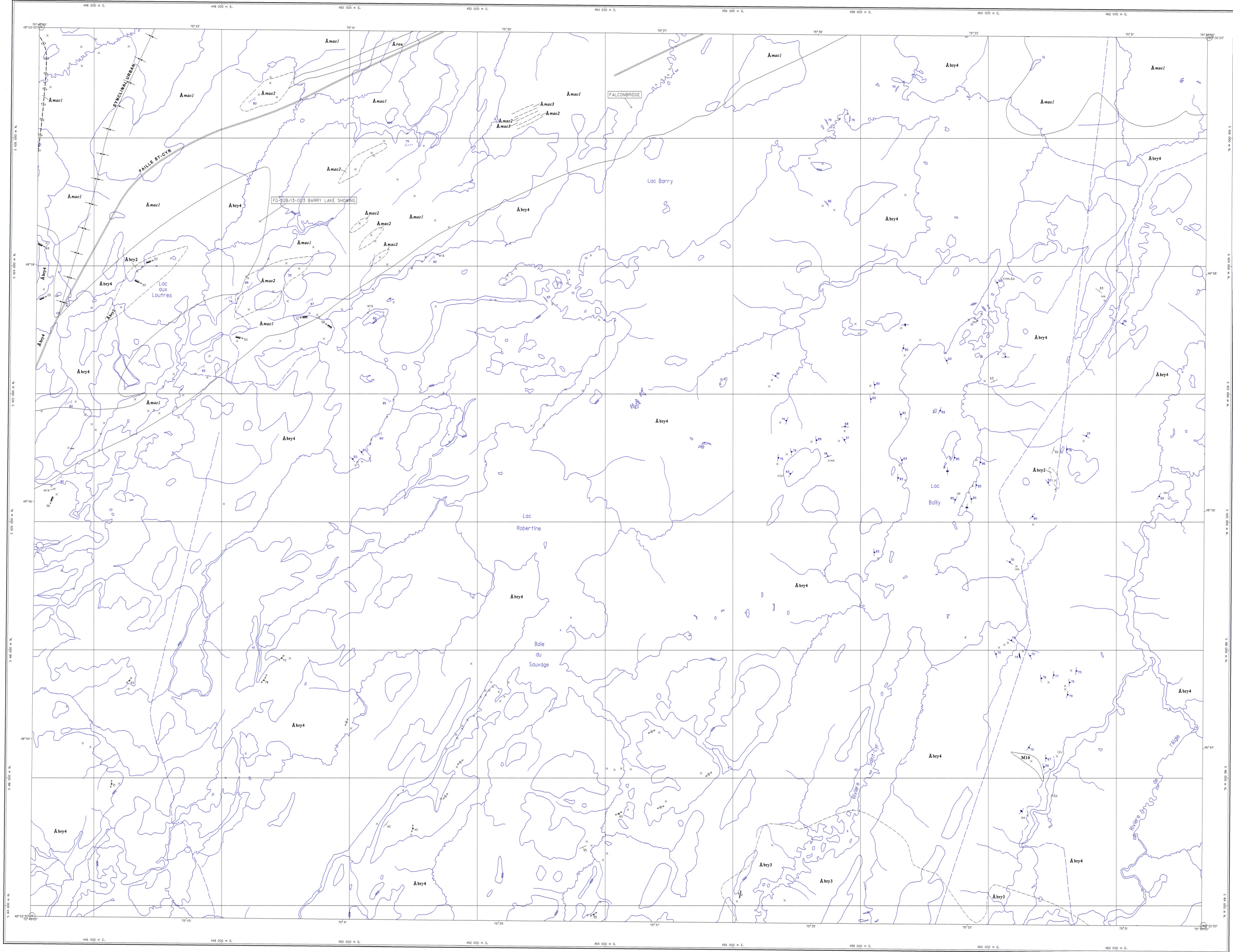
Projection Mercator transversale universelle (TMU), fuseau 8
angle du quadrillage par rapport au nord réel 3°45' vers l'est
altitude de référence 10000
système de référence géodésique NAD83
① repère indiquant la position du feuille dans le réseau géologique NAD21.

SI-32B13C-C4G-02C
Date de compilation: mars 2002



Compilation géoscientifique - Géologie 1:20 000
32B13-200-0201 - LAC AUX LOUTRES

Compilation géoscientifique - Géologie 1:20 000
Les codes et les symboles utilisés sur cette carte sont conformes à la légende générale de la carte géologique (édition MB 90-30).



- ### LÉGENDE STRATIGRAPHIQUE
- ARCHÉEN**
- Complexe de Barry**
- Abye4 Tonnelite à horriblende et à biotite, enclaves d'amphibolite et de diorite
 - Abye3 Granites tonalitique, localement granodioritique, migmatitis, contient souvent des enclaves d'amphibolite et de diorite; injections de veinules ou de dykes de granite et de pegmatite
 - Abye2 Diorite massive à folie; enclaves d'amphibolite
- Formation de Maché**
- Amae3 Volcanites felsiques de composition calcique à rhyodacitique; tufs felsiques indifférenciés
 - Amae2 Gabbro massif, moyennement à finement granu
 - Amae1 Basalte aphyrique massif, coussiné, bréchique; basalte andésitique et andésite, par endroits
- Membre de Rouleau**
- Aroe Volcanites felsiques de composition calcique à rhyodacitique; tufs felsiques indifférenciés, mélangements, par endroits
- ### LÉGENDE LITHOLOGIQUE
- M16 Amphibolite

Cette carte finale présente les données d'un levé géologique réalisé en 2002 par les géologues suivants : D. Bandyeyera (chef d'équipe), L. Théberge, F. Fallara et une compilation des données provenant des travaux cités en référence. La notice explicative de cette carte porte le numéro RG 2001-14.

Références

- Charre, R., 1975, RG 166
- Gréham, R.B., 1947, RG 029
- Joly, M., 1990, MB 90-42

Compilation et interprétation

- Daniel Bandyeyera
- Luc Théberge
- Françoise Fallara

Assistance technique

- Laurent Darviche
- Christian Garneau

Nous vous suggérons de faire référence à cette carte de la façon suivante :
Bandyeyera, D., Théberge, L., Fallara, F., 2002 - Géologie 1:20 000, 32B13-200-0202 - LAC BARRY. Ministère des Ressources naturelles, Québec, carte SI-32B13D-C4G-02C.

LAC BARRY
32B13-200-0202

Note à l'utilisateur Malgré les divers contrôles faits en place pour assurer la qualité du produit, cette carte peut contenir des erreurs. La direction de la géologie vous suggère donc de vérifier à posteriori ses produits en lui signalant les erreurs observées. Il vous est possible de le faire en consultant le formulaire de notification à une carte - produit, accessible au compagnon ou sur commande en ligne sur le site Internet du Ministère des Ressources naturelles.

32 0 04-200-000	32 0 04-200-002	32 0 09-200-000
32 8 0-200-000	32 8 0-200-002	32 8 0-200-003
32 8 0-200-004	32 8 0-200-006	32 8 0-200-008

Le développement durable du Québec a été réalisé dans le cadre du **Plan d'action Québec-Collaboreur** (1997-1999).

© Gouvernement du Québec pour les données provenant du système provincial de référence cartographique 1:50 000 et pour les données de nature géoscientifique.

© Sa Majesté la Reine du chef du Canada pour les données provenant du système national de référence cartographique 1:50 000 et 1:250 000.

Les titres des droits d'auteur de ces données ne seront pas responsables d'aucun dommage résultant de l'utilisation de l'information, ou la vérification de l'exactitude, l'absence de fraude, l'absence de négligence ou de négligence.

Toute reproduction ou diffusion de l'information ou des données est interdite.

Toute autre utilisation de l'information de nature géoscientifique est autorisée en accord avec le ministère des Ressources naturelles du Québec.

en est la source et que le Gouvernement du Québec en définit les droits d'auteur.



Projection Mercator transverse universelle (UTM, fuseau n° 18) du quadrillage par rapport au nord vrai (173° vers l'ouest) et à l'échelle de référence 600 000.

① symbole indiquant la position du point dans le réseau géodésique NAD83.

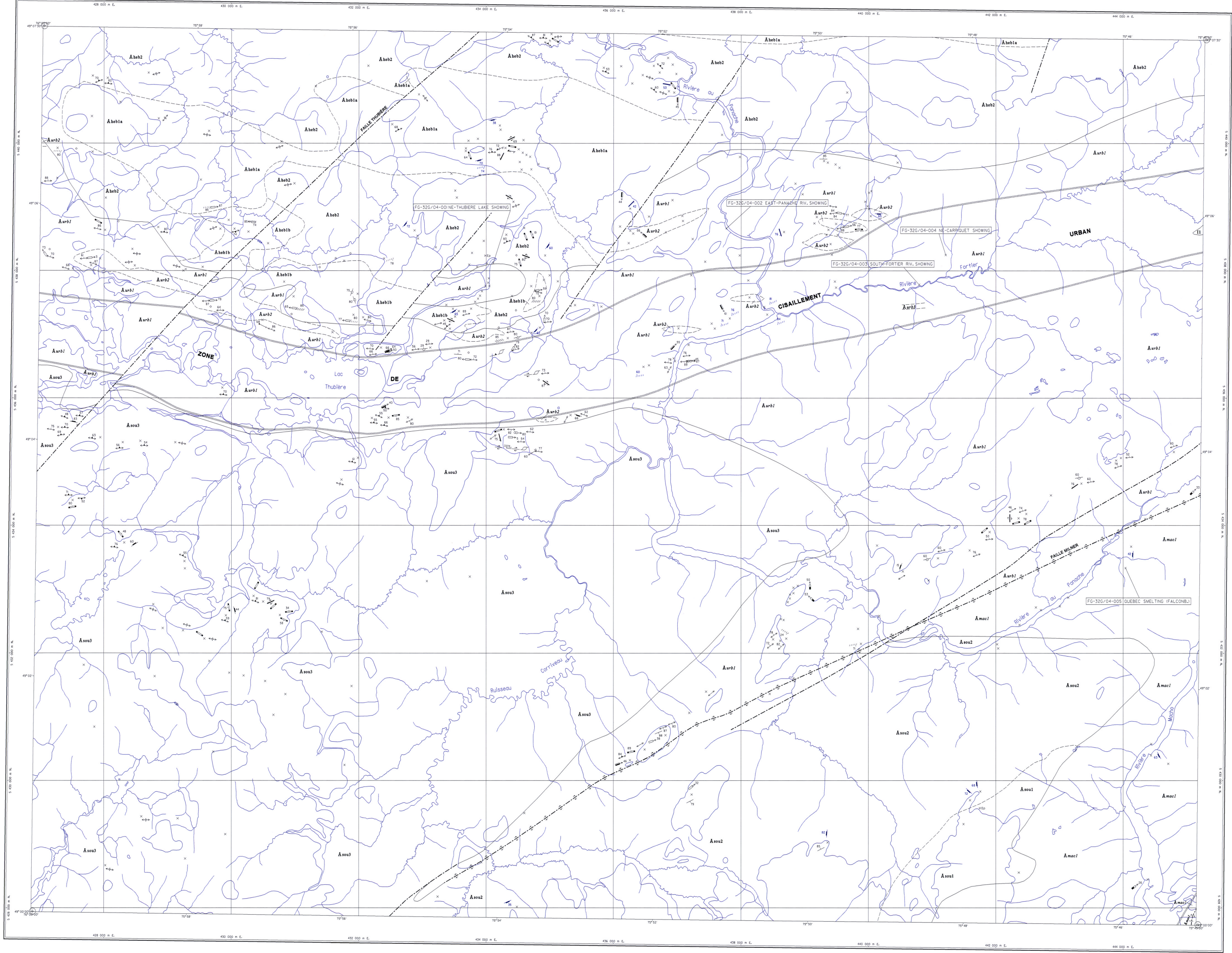
SI-32B13D-C4G-02C
Date de compilation: mars 2002



Compilation géoscientifique - Géologie 1:20 000

32B13-200-0202 - LAC BARRY

Compilation géoscientifique - Géologie 1:20 000
Les codes et les symboles utilisés sur cette carte sont conformes à la légende générale de la carte géologique (publication MB 90-26).



LÉGENDE STRATIGRAPHIQUE

- ARCHÉEN**
- Pluton d'Hébert**
 - Abeb2 Tonaille massive à foliée, avec des injections de veines de granite, de pagmatite et d'apilite; enclaves d'amphibolite et de diorite
 - Abeb1b Diorite quartzifère foliée; enclaves d'amphibolite
 - Abeb1a Diorite massive; enclaves d'amphibolite
 - Pluton de Souart**
 - Asoa3 Grandiorite massive
 - Asoa2 Tonaille massive, foliée, par endroits
 - Asoa1 Diorite massive
 - Formation de Masbo**
 - Amac1 Basalte aphyrique massif, coussiné; bréchique; basalte endéotique et andésite, par endroits
 - Formation d'Urban**
 - Aurb3 Volcanites felsiques de composition dacitique à rhyodacitique; tufs felsiques indifférenciés
 - Aurb2 Gabbro massif, moyennement à finement grenu
 - Aurb1 Basalte gloméroporphorique; basalte, massif à coussiné; lavas bréchiques et brèches de coussins; continentales des filons-couches de pyroxéne, de gabbro et de diorite, andésite par endroits.

LÉGENDE LITHOLOGIQUE

- 11 Granitoïde, porphyre à quartz et télospath

Cette carte finale présente les données d'un levé géologique réalisé en 2002 par les géologues suivants : D. Bandyeyera (chef d'équipe), L. Thiberge, F. Fallera et une compilation des données provenant des travaux cités en référence. La notice explicative de cette carte porte le numéro RG 2001-14.

Référence : Joly, M., 1990, MB 90-42

Compilation et interprétation : Daniel Bandyeyera, Luc Thiberge, Francine Fallera

Assistance technique : Laurent Durand, Christian Charneau

Nous vous suggérons de faire référence à cette carte de la façon suivante : Bandyeyera, D., Thiberge, L., Fallera, F., 2002, Géologie 1:20 000, 32G04-200-0101 - LAC THUBIÈRE. Ministère des Ressources naturelles, Québec, carte SI-32G04A-C4G-02C.

LAC THUBIÈRE
32G04-200-0101

Note à l'utilisateur: Malgré les divers contrôles mis en place pour assurer la qualité du produit, cette carte peut contenir des erreurs. La Direction de la géologie vous demande donc de vérifier et d'adopter ses propres et/ou d'ajuster les erreurs observées. Vous est possible de le faire en consultant le formulaire d'identification d'une carte - Produit SIGÉOM qui accompagne chaque commande et qui est aussi disponible dans les bureaux des géologues résidents.

32 F 01-200-0002	32 G 04-200-0209	32 G 04-200-0002
32 F 01-200-0002	32 G 04-200-0006	32 G 04-200-0002
32 C 6-200-0002	32 B 01-200-0001	32 B 01-200-0002

Compilation géoscientifique - Géologie 1:20 000
Les codes et les symboles utilisés sur cette carte sont conformes à la légende générale de la carte géologique (publication MB 90-38)

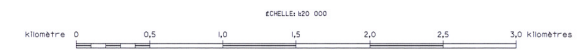


© Gouvernement du Québec pour les données provenant du système provincial de référence cartographique 1:20 000 et pour les données de nature géoscientifique.
© Si nécessaire le titre du chef du Canada pour les données provenant du système national de référence cartographique 1:50 000 et 1:250 000.
Les titulaire des droits d'auteur de ces données ne seront tenus responsables d'aucun dommage résultant de l'utilisation de l'information, tant la vérification de l'exactitude incombent à chaque utilisateur.
Toute reproduction ou diffusion de l'information à des fins commerciales est interdite.
Toute autre utilisation de l'information de nature géoscientifique est autorisée en prévision que le Ministère des Ressources naturelles du Québec en est la source et que le Gouvernement du Québec en détient les droits d'auteur.

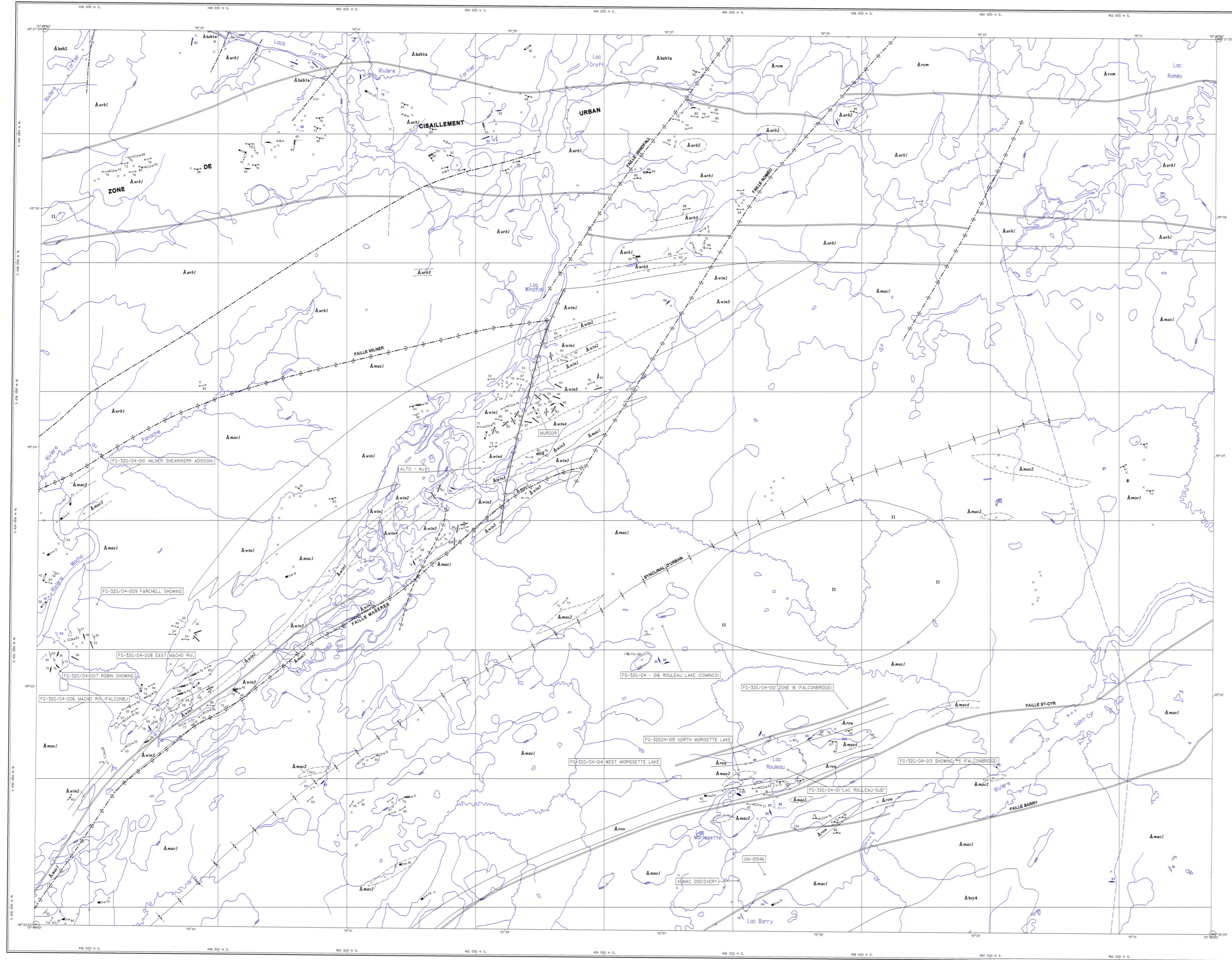


Projection Mercator transformée universelle UTM, fuseau 8
origine du quadrillage par rapport au méridien central
échelle de référence: CRS80
système de référence géodésique NAD83
① indique l'endroit où se trouve le point de référence géodésique NAD83.

SI-32G04A-C4G-02C
Date de compilation: mars 2002



Compilation géoscientifique - Géologie 1:20 000
32G04-200-0101 - LAC THUBIÈRE



LÉGENDE STRATIGRAPHIQUE

- ARCHÉEN**
- Pluton d'Hébert**
- Aheb2 Tonalite massive à foliée, avec des injections de veines de granite, de pegmatite et d'aplite; enclaves d'amphibolite et de diorite
 - Ahebl Diorite massive; enclaves d'amphibolite
- Complexe de Barry**
- Abry4 Tonalite à hornblende et à biotite; enclaves d'amphibolite et de diorite
- Formation de Roméo**
- Arom Waacke et mudrock; roches fortement plissées et déformées
- Formation de Macho**
- Amac4 Waacke et mudrock; conglomérat monogénique à fragments de basalte massif aphyrique ou de basalte porphyrique, conglomérat polygénique à fragments de basalte, de gabbro et de tonalite dans une matrice gréseuse
 - Amac3 Volcanites felsiques de composition dacitique à rhyodacitique; tufs felsiques indifférenciés
 - Amac2 Gabbro massif, moyennement à finement grenu
 - Amac1 Basalte aphyrique massif, coussiné, bréchique; basalte andésitique et andésite, par endroits
- Membre de Windfall**
- Awin5 Andésite porphyrique; tufs intermédiaires fortement carbonatés, localement sulfurés
 - Awin4 Porphyre à quartz étoué à feldspath (dôme endogène)
 - Awin3 Tufs et lavas rhyolitiques comprenant des tufs fins, à cristaux; à lapillite ou à blocs; d'affinité tholéitique; dykes et sillons mafiques à intermédiaires, finement grenus
 - Awin2 Volcanites felsiques comprenant des lavas et brèches autoclastiques (in situ), des tufs à lapillite, de composition dacitique à rhyodacitique et d'affinité calco-silicique; tufs felsiques indifférenciés
 - Awin1 Andésite, basalte andésitique, trachyandésite à texture trachytique; massifs à coussinés, bréchiques, par endroits
- Membre de Rouleau**
- Arou Volcanites felsiques de composition dacitique à rhyodacitique; tufs felsiques indifférenciés; massifs, par endroits
- Formation d'Urban**
- Aurb3 Volcanites felsiques de composition dacitique à rhyodacitique; tufs felsiques indifférenciés
 - Aurb2 Gabbro massif, moyennement à finement grenu
 - Aurb1 Basalte glomérophyrique, basalte, massif à coussiné; lavas bréchiques et brèches de coussinés; continent des filons-couches de pyroxénite, de gabbro et de diorite, andésite par endroits

LÉGENDE LITHOLOGIQUE

- II Granulite, porphyre à quartz et feldspath

Cette carte finale présente les données d'un levé géologique réalisé en 2002 par les géologues suivants : D. Bandyeyera (chef d'équipe), L. Thérage, F. Fallera et une compilation des données provenant des travaux cités en référence. La notice descriptive de cette carte porte le numéro RG 2001-14.

Compilateur et interprète : Daniel Bandyeyera, Luc Thérage, Françoise Fallera

Assistance technique : Laurent Desroches, Christian Garneau

Nous vous suggérons de faire référence à cette carte de la façon suivante : Bandyeyera, D., Thérage, L., Fallera, F., 2002 - Géologie 1:20 000, 32G04-200-0102 - LAC WINDFALL. Ministère des Ressources naturelles, Québec; carte SI-32G04B-C4G-02C.

LAC WINDFALL 32G04-200-0102

Note à l'utilisateur: Malgré les divers contrôles mis en place pour assurer la qualité du produit, cette carte peut contenir des erreurs. La Direction de la géologie vous encourage donc de tenter d'améliorer ses produits en lui signalant les erreurs observées. Vous avez la possibilité de le faire en consultant le formulaire de modification à une carte - "Produit SIGÉOM" qui constitue un outil commun et qui est constamment disponible dans les bureaux des géologues résidents.

32 G 04-200-0102	32 G 04-200-0102	32 G 03-200-0102
32 G 04-200-0102	32 G 04-200-0102	32 G 03-200-0102
32 G 03-200-0102	32 G 03-200-0102	32 G 04-200-0102

Canada Québec

Le développement initial de SIGÉOM a été réalisé dans le cadre de l'Initiative d'innovation Canada-Québec en développement durable (IICDD-2000).

© Gouvernement du Québec pour les données provenant du système provincial de référence cartographique 1:20 000 et pour les données de nature géoscientifique.

© Sa Majesté la Reine du chef du Canada pour les données provenant du système national de référence cartographique 1:50 000 et 1:250 000.

Les thèses des droits d'auteur de ces données ne seront nullement responsables d'aucun dommage résultant de l'utilisation de l'information, sans la vérification de l'exactitude des données à chaque utilisateur.

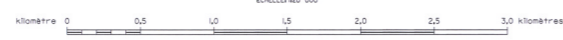
Toute reproduction ou diffusion de l'information à des fins commerciales est interdite. Toute autre utilisation de l'information de nature géoscientifique est autorisée en précisant que le ministère des Ressources naturelles du Québec en est la source et que le Gouvernement du Québec en détient les droits d'auteur.



Projection Mercator transverse universelle (UTM), fuseau 18
origine du quadrillage: 60° 00' 00" Nord et 78° 00' 00" Ouest
origine de référence: GRS80
système de référence géoscientifique NAD83

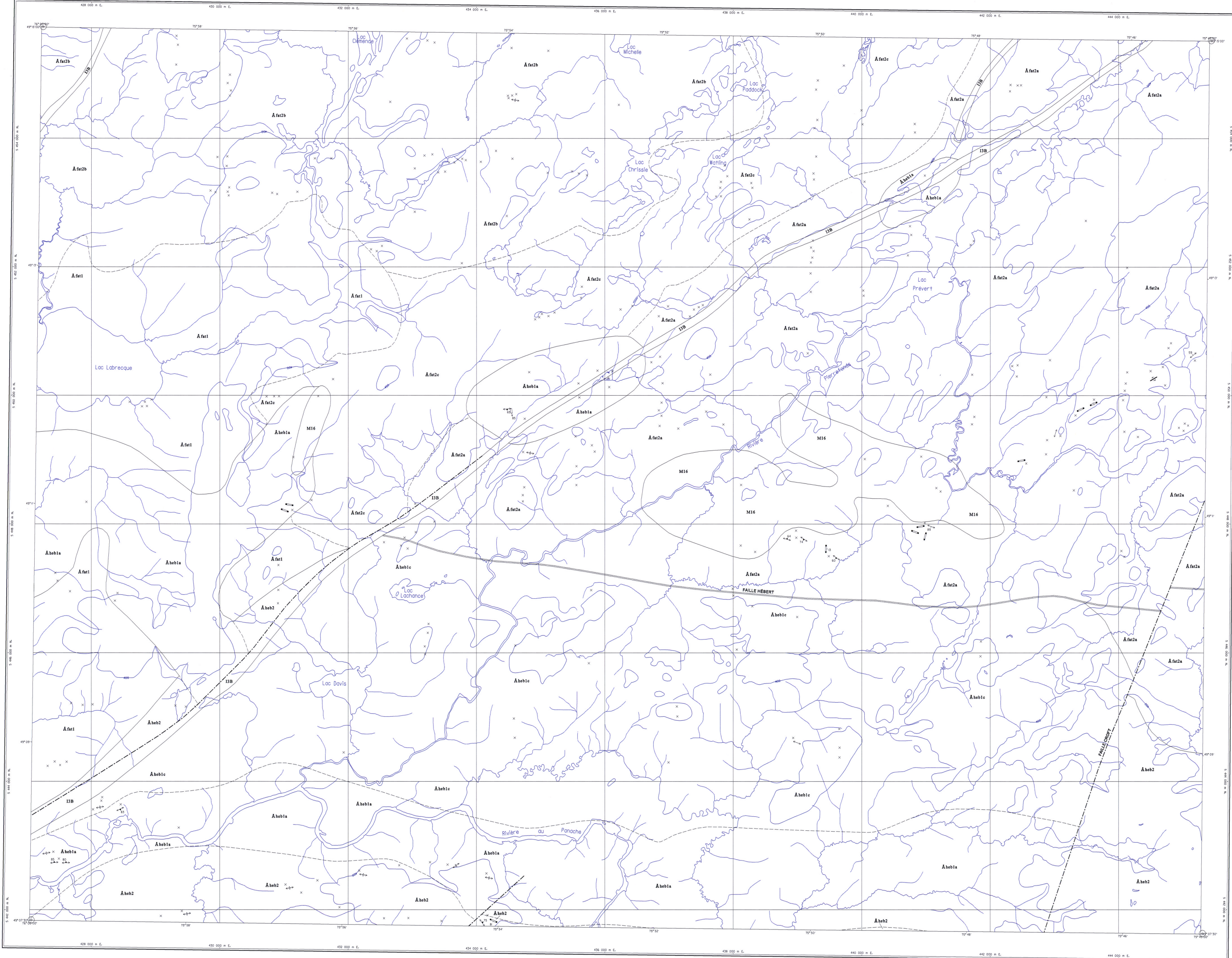
☉ indique l'emplacement de la faille dans le réseau géotectonique NAD83.

SI-32G04B-C4G-02C
Date de compilation: mars 2002



Compilation géoscientifique - Géologie 1:20 000
32G04-200-0102 - LAC WINDFALL

Compilation géoscientifique - Géologie 1:20 000
Les codes et les symboles utilisés sur cette carte sont conformes à la légende générale de la carte géologique (édition 1985-88)



LÉGENDE STRATIGRAPHIQUE

- ARCHÉEN**
- Pluton d'Hébert**
- Ahe2 Tonaille massive à tulles, avec des injections de veines de granite, de pegmatite et d'aplite; enclaves d'amphibolite et de diorite
 - Ahe1c Diorite quartzifère et diorite, déformées; injections de dykes de granite à biotite
 - Ahe1a Diorite massive; enclaves d'amphibolite
- Pluton de Fathor**
- Afa2a Grandiorite massive à grains moyens
 - Afa2b Grandiorite massive à grains grossiers
 - Afa1a Grandiorite massive porphyrique (felspath potassique)
 - Afa1 Tonaille à hornblende et à biotite; poches ou dykes de pegmatite et d'aplite

LÉGENDE LITHOLOGIQUE

- M16 Amphibolite
- D3B Diabase

Cette carte finale présente les données d'un levé géologique réalisé en 2000 par les géologues suivants : D. Bandyere, chef d'équipe; L. Thiberge, F. Fathor et une compilation des données provenant des travaux cités en référence. La notice explicative de cette carte porte le numéro RG 2001-14.

Références

- MER, 1988, DV 88-07
- Rémick, J.H., 1959, RP 304

Compilation et interprétation

- Daniel Bandyere
- Luc Thiberge
- Francine Fathor

Assistance technique

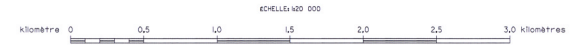
- Laurent Desjolis
- Christian Garneau

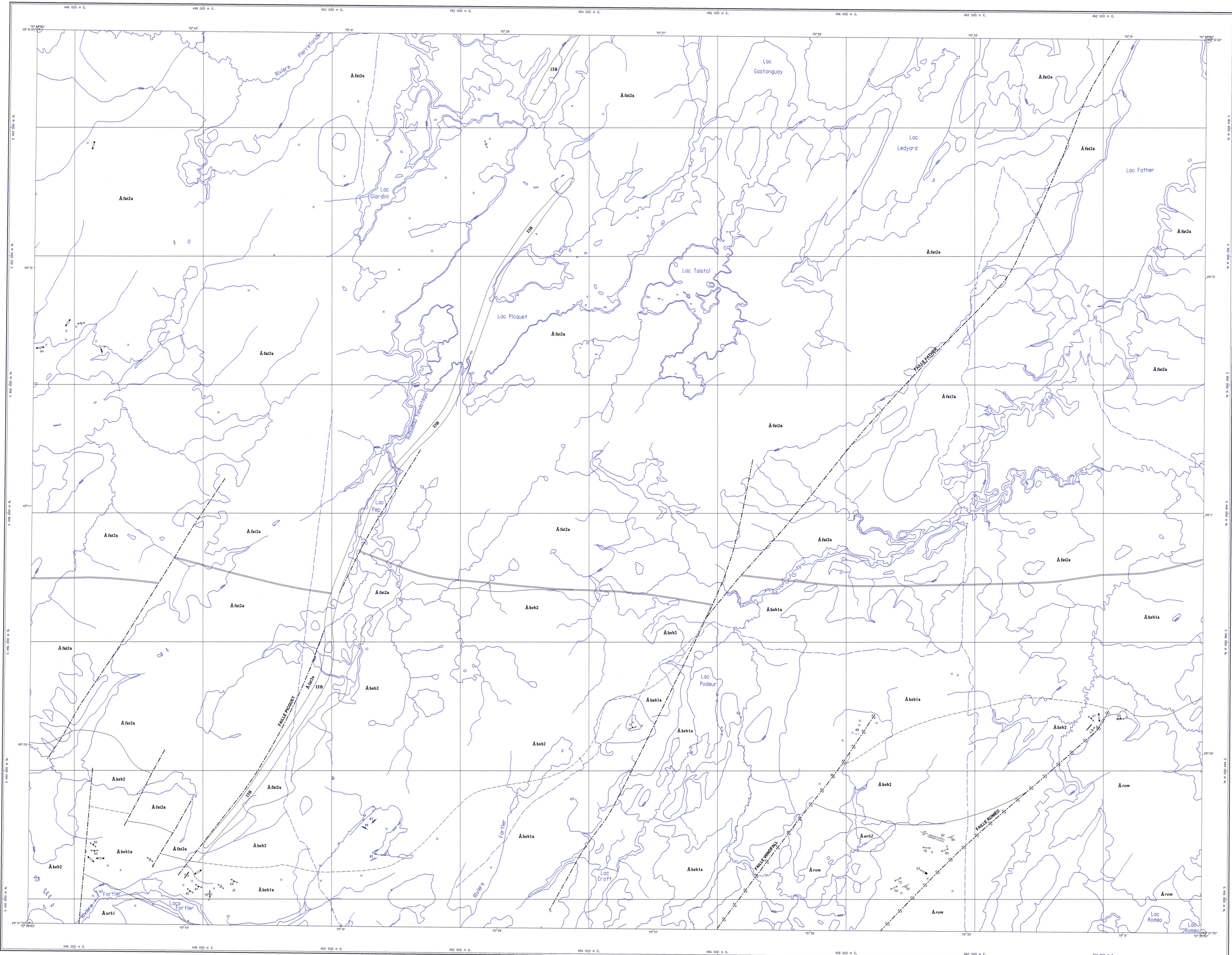
Nous vous suggérons de faire référence à cette carte de la façon suivante : Bandyere, D., Thiberge, L., Fathor, F., 2002 - Géologie 1:20 000, 32G04-200-0201 - LAC PRÉVERT, Ministère des Ressources naturelles, Québec; carte SI-32G04C-C4G-02C.

LAC PRÉVERT
32G04-200-0201

Note à l'utilisateur : Malgré les divers contrôles mis en place pour assurer la qualité du produit, cette carte peut contenir des erreurs. La Direction de la géologie vous demande donc de vérifier à l'avance les données géologiques et géométriques avant toute utilisation. Vous pouvez également nous faire connaître les erreurs que vous observez en nous écrivant à l'adresse suivante : Direction de la géologie, 1000, rue de la Géologie, Québec, Québec G1A 4A5.

32 G 04-200-0201	32 G 04-200-0201	32 G 04-200-0201
32 G 04-200-0201	32 G 04-200-0201	32 G 04-200-0201
32 G 04-200-0201	32 G 04-200-0201	32 G 04-200-0201





LÉGENDE STRATIGRAPHIQUE

- ARCHÉEN**
- Pluton d'Hébert**
- Ahe2 Tonaille massive à folie, avec des injections de veines de granite, de pegmatite et d'aplite; enclaves d'amphibolite et de diorite
 - Ahe1a Diorite massive; enclaves d'amphibolite
- Pluton de Fother**
- Afa2a Granodiorite massive porphyrique (feldspath potassique)
- Formation de Roméo**
- Arom Wacke et mudrock; roches fortement plissées et déformées
- Formation d'Urban**
- Aur12 Gabbro massif, moyennement à finement grenu
 - Aur11 Basalte glomérporphyrique, basalte, massif à coussin; laves bréchiques et brèches de coussin; conglomérats des flows-ouaches de pyroxénite, de gabbro et de diorite; andésite par endroits.

LÉGENDE LITHOLOGIQUE

- 13B Diabase

Cette carte finale présente les données d'un levé géologique réalisé en 2000 par les géologues suivants : D. Bandyera (chef d'équipe), L. Thiberge, F. Peller et une compilation des données provenant des travaux cités en référence. La notice explicative de cette carte porte le numéro RG 2001-14.

Références

- Joly, M., 1990, MB 90-42
- MEN, 1995, DV 86-07

Compilation et interprétation

- Daniel Bandyera
- Luc Thiberge
- Franche Peller

Assistance technique

- Laurent Desroches
- Christian Garneau

Nous vous suggérons de faire référence à cette carte de la façon suivante : Bandyera, D., Thiberge, L., Peller, F., 2002 - Géologie 1:20 000 32G04-200-0202 - LAC PICQUET, Ministère des Ressources naturelles, Québec; carte SI-32G04D-C4G-02C.

LAC PICQUET 32G04-200-0202

Note à l'utilisateur: Malgré les divers contrôles mis en place pour assurer la qualité du produit, cette carte peut contenir des erreurs. La Direction de la géologie vous demande donc de tenter d'améliorer ses produits en lui signalant les erreurs observées. Il est possible de le faire en consultant le formulaire de modification à une carte - Produit SIGÉOM qui se trouve dans le dossier "Produit SIGÉOM" qui se trouve dans les bureaux des géologues résidents.

32 G 05-000-000	32 G 05-000-002	32 G 04-000-000
32 G 04-000-000	32 G 04-000-002	32 G 03-000-000
32 G 04-000-000	32 G 04-000-002	32 G 03-000-000

Canada Québec

Le développement initial du SIGÉOM a été réalisé dans le cadre de l'entente accordée entre le Québec et le gouvernement fédéral (1995-1996).

© Gouvernement du Québec pour les données provenant du système provincial de référence cartographique 1:20 000 et pour les données de nature géoscientifique.

© Sa Majesté la Reine du chef du Canada pour les données provenant du système national de référence cartographique 1:50 000 et 1:250 000.

Les titres des droits d'auteur de ces données ne seront pas responsables d'aucun dommage résultant de l'utilisation de l'information, ainsi que la vérification de l'exactitude basée à chaque utilisation.

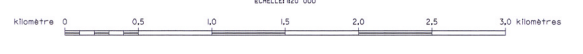
Toute reproduction ou diffusion de l'information à des fins commerciales est interdite. Toute autre utilisation de l'information de nature géoscientifique est autorisée en prélevant que le Ministère des Ressources naturelles du Québec en est le source et que le Gouvernement du Québec en décline les droits d'auteur.



Projection Mercator transverse universelle (UTM), fuseau 8
 angle du quadrangle par rapport au nord réel 028° vers l'est
 altitude de référence 6000
 système de référence géodésique NAD83

⊕ indique la position du feuillet dans le réseau géodésique NAD83.

SI-32G04D-C4G-02C
 Date de compilation: mars 2002



Compilation géoscientifique - Géologie 1:20 000
 32G04-200-0202 - LAC PICQUET

Compilation géoscientifique - Géologie 1:20 000
 Les codes et les symboles utilisés sur cette carte sont conformes à la légende générale de la carte géologique (publication MB 90-03)