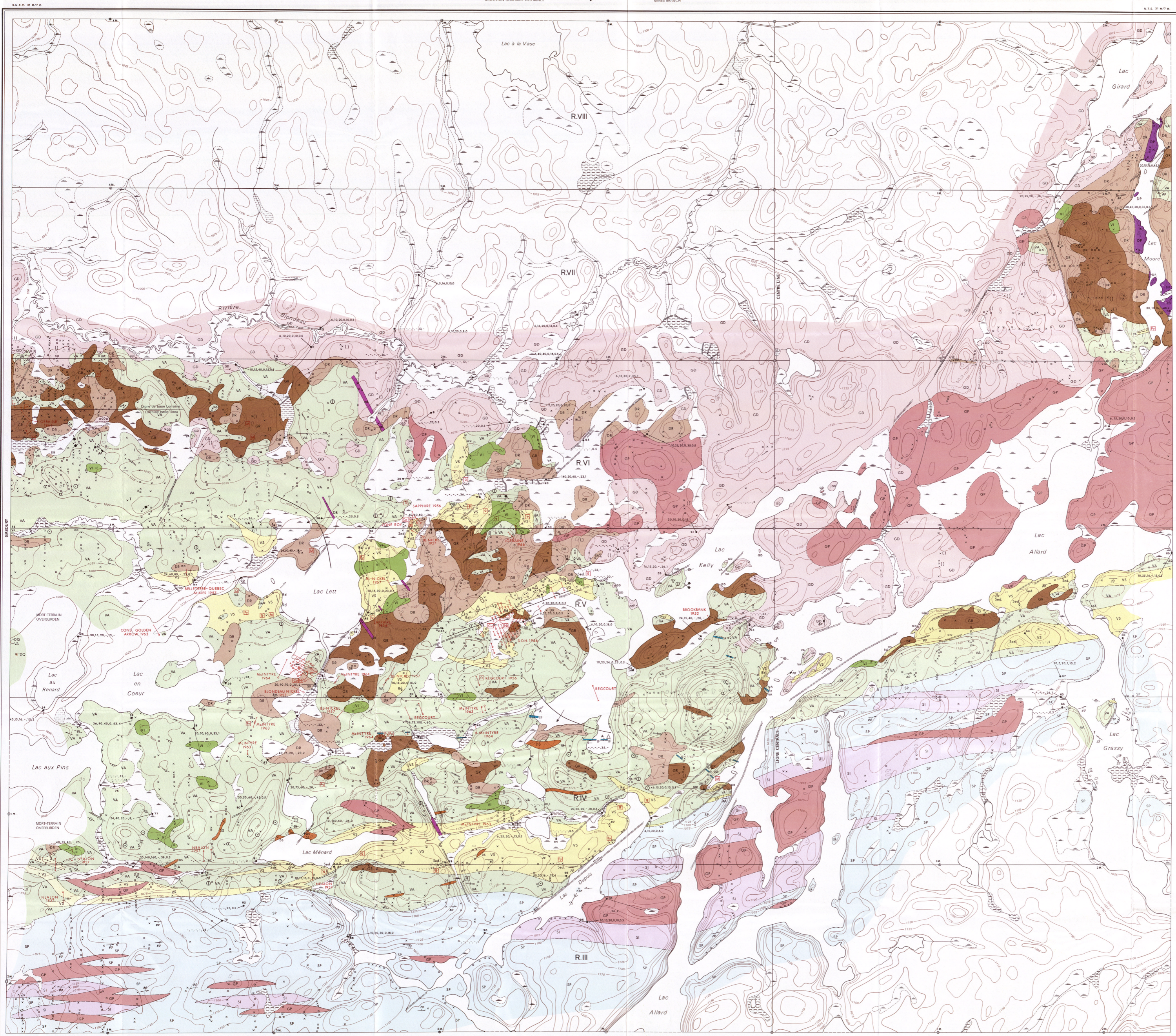


LÉGENDE / LEGEND

PRÉCAMBRIEN SUPÉRIEUR		LATE PRECAMBRIAN	
Diabase	DB	Diabase	DB
PRÉCAMBRIEN INFÉRIEUR		EARLY PRECAMBRIAN	
Granite rose	GP	Pink granite	GP
Granodiorite et granite à albite	GD	Granodiorite and albite granite	GD
Paraschiste injecté	SI	Injected paraschist	SI
Paraschiste à biotite	SP	Biotite paraschist	SP
Conglomérat	SC	Conglomerate	SC
Serpentine	DP	Serpentine	DP
Lamprophyre	DL	Lamprophyre	DL
Aplite	DA	Aplite	DA
Granite rose porphyroïde	DG	Porphyritic pink granite	DG
Porphyre quartzifère	DQ	Quartz porphyry	DQ
Syénite porphyroïde	DS	Porphyritic syenite	DS
Diorite	DR	Diorite	DR
Diorite de contact: (a) chloritisée, (b) quartzifère	DRk, DRc	Contact-diorite: (a) chloritized, (b) quartz-bearing	DRk, DRc
Gabbro	GR	Gabbro	GR
Formation ferrifère	IF	Iron formation	IF
Laves et roches pyroclastiques siliceuses (Rd - surtout rhyolite ou dacite; Tf - surtout tuf siliceux; Ssd - surtout roches sédimentaires intervolcaniques)	VS	Siliceous lavas and pyroclastic rocks (Rd - mostly rhyolite or dacite; Tf - mostly siliceous tuff; Ssd - mostly siliceous sedimentary rocks)	VS
Andésite dioritique-microgabbro	VI	Dioritic andesite-microgabbro	VI
Basalte, andésite, un peu de trachyandésite	VA	Basalt, andesite, some trachyandesite	VA
Couches de tuf	T	Tuff layers	T
Brèche volcanique	Δ	Volcanic breccia	Δ
Agglomérat	A	Agglomerate	A
Enclaves	()	Inclusions	()
Amygdalaire	⊙	Amygdaloidal	⊙
Porphyrique	⊗	Porphyritic	⊗
Coussiné	⊖	Pillowed	⊖
SIGNES CONVENTIONNELS		SYMBOLS	
Affleurement: (a) petit, (b) gros	a, b	Outcrop: (a) small, (b) large	a, b
Contact géologique: (a) relevé, (b) présumé	a, b	Geological contact: (a) observed, (b) assumed	a, b
Direction et pendage de la stratification: (a) inclinée, (b) verticale	a, b	Strike and dip of stratification: (a) inclined, (b) vertical	a, b
Direction du grand axe des coussins: (a) top déterminé, (b) indéterminé	a, b	Strike of long axis of pillows: (a) top determined, (b) undetermined	a, b
Direction et pendage de la schistosité et de la foliation: (a) inclinée, (b) verticale, (c) pendage indéterminé	a, b, c	Strike and dip of schistosity and foliation: (a) inclined, (b) vertical, (c) dip undetermined	a, b, c
Élongation des fragments	o	Fragments elongation	o
Direction et plongement de la linéation	l	Trend and plunge of lineation	l
Diaclases: (a) inclinées, (b) verticales	a, b	Joints: (a) inclined, (b) vertical	a, b
Zone de cisaillement: (a) inclinée, (b) verticale	a, b	Shear zone: (a) inclined, (b) vertical	a, b
Faïlle	f	Fault	f
Pli à plongement prononcé: (a) synclinal, (b) anticlinal, (la flèche indique la direction et le plongement de l'axe)	a, b	Steeply plunging fold: (a) syncline, (b) anticline (the strike and plunge of the axis is shown by the arrow)	a, b
Stries glaciaires	s	Glacial striae	s
Trou de sondage (projection horizontale)	h	Diamond drill hole (normal projection)	h
Analyse chimique	q	Chemical analysis	q
Marécage	m	Swamp	m
Terrain inondé	f	Flooded area	f
Barrière de castor	b	Beaver dam	b
Sentier, portage	p	Trail, portage	p
Courbes de niveau et cotes en pieds au-dessus du niveau de la mer	c	Contours and elevation in feet above sea level	c
(a) Puits de mine, (b) carrière	a, b	(a) Shaft, (b) quarry	a, b
MINÉRALISATION		MINERALIZATION	
Veines et filons: (a) quartz, (b) autres	a, b	Affleurement minéralisé	M
Tranchée	T	Epidote	E
Grenat	G	Pyrite	P
Pyrrhotite	Py	Cuivre	Cu
Nickel	Ni	Cuivre	Cu
Amiante	As	Tungstène	W
Echantillonnage de sédiments de ruisseau - Le point représente l'endroit du prélèvement. Les chiffres entre virgules indiquent les teneurs en parties par million, des éléments dans la séquence Cu, Zn, Pb, Mo, Ni, U. Un trait horizontal entre virgules indique absence de résultats pour l'élément en cause. Les résultats pour la région de Gaboury ont paru en 1966 sur la carte 1615 du R.P. 554.		Stream sediment sampling - The dot indicates the sampling site. The numbers between commas refer to content in parts per million of the elements listed in the sequence Cu, Zn, Pb, Mo, Ni, U. The dash indicates absence of determination. The values for the Gaboury area are given on map 1615 (P.R. 554).	
Échelle: 1000 pieds au pouce ou 1:12,000. Échelle: 1000 feet to one inch or 1:12,000.		Magnetic declination	
Géologie par: L. KISH, 1964, 1966-67		Géology by: L. KISH, 1964, 1966-67	
SERVICE DES GITES MINÉRAUX		MINERAL DEPOSITS SERVICE	
Carte du Rapport géologique No 145		Map of Geological Report No. 145	
1713		1713	



LEGENDE / LEGEND

PRÉCAMBRIEN SUPÉRIEUR	LATE PRÉCAMBRIEN
Diabase	Diabase
PRÉCAMBRIEN INFÉRIEUR	EARLY PRÉCAMBRIEN
Granite rose	Pink granite
Granodiorite et granite à albâtre	Granodiorite and albite granite
Paraschiste injecté	Injected paraschist
Paraschiste à biotite	Biotite paraschist
Conglomérat	Conglomerate
Serpentine	Serpentine
Lamprophyre	Lamprophyre
Apélite	Apelite
Granite rose porphyroïde	Porphyritic pink granite
Porphyre quartzifère	Quartz porphyry
Syénite porphyroïde	Porphyritic syenite
Diorite	Diorite
Diorite de contact: (a) chloritisée, (b) quartzifère	Contact-diorite: (a) chloritized, (b) quartz-bearing
Gabbro	Gabbro
Formation tertiaire	Tertiary formation
laves et roches pyroclastiques siliceuses (Sd) - surtout rhyolite ou dacite; (Sf) - surtout tuf siliceux; (Sed) - surtout roches sédimentaires siliceuses	Siliceous lavas and pyroclastic rocks (Sd) - mostly rhyolite or dacite; (Sf) - mostly siliceous tuff; (Sed) - mostly siliceous sedimentary rocks
Andésite dioritique-microgabbro	Dioritic andesite-microgabbro
Basalte, andésite, un peu de trachyandésite	Basalt, andesite, some trachyandesite
Couche de tuf	Tuff layers
Brèche volcanique	Volcanic breccia
Agglomérat	Agglomerate
Inclusions	Inclusions
Amygdales	Amygdaloid
Porphyrique	Porphyritic
Coussin	Pillowed

SYMBOLES

Affaissement: (a) petit, (b) gros
Détour: (a) local, (b) général

Contact géologique: (a) relevé, (b) présumé
Géologique contact: (a) observed, (b) assumed

Direction et pendage de la stratification: (a) inclinée, (b) verticale
Strike and dip of stratification: (a) inclined, (b) vertical

Direction et pendage de la schistosité et de la foliation: (a) inclinée, (b) verticale, (c) pendage indéterminé
Strike and dip of schistosity and foliation: (a) inclined, (b) vertical, (c) dip undetermined

Elongation des fragments
Fragments elongation

Direction et plongement de la linéation
Trend and plunge of lineation

Diachisme: (a) inclinée, (b) verticale
Joints: (a) inclined, (b) vertical

Zone de cisaillement: (a) inclinée, (b) verticale
Shear zone: (a) inclined, (b) vertical

Fautes
Faults

Pli à plongement prononcé: (a) synclinal, (b) anticlinal; (a) (b) indique la direction et le plongement de l'axe
Steeply plunging fold (a) synclinal, (b) anticlinal; (a) (b) indicates the direction and the plunge of the axis

Stries glaciaires
Glacial striae

Trou de sondage (projection horizontale)
Diamond drill hole (normal projection)

Analyse chimique
Chemical analysis

Marécage
Swamp

Terrain inondé
Flooded area

Barrage de castor
Beaver dam

Sentier, portage
Trail, portage

Courbes de niveau et cotes en pieds au-dessus du niveau de la mer
Contours and elevation in feet above sea level

(a) Puits de mine, (b) carrière
(a) Shaft, (b) quarry

MINÉRALISATION

Vannes et filons de quartz
Vens and stringers of quartz

Tranchée
Trench

Génot
Garnet

Pyrrhotite
Pyrrhotite

Nickel
Nickel

Asbeste
Asbestos

MINÉRALISATION

Affaissement minéral
Mineralized outcrop

Épidote
Epidote

Pyrite
Pyrite

Cuivre
Copper

Tungstène
Tungsten

Echantillonnage de sédiments de ruisseau
Stream sediment sampling - The dot indicates the sampling site. The numbers between commas refer to content in parts per million of the elements listed in the sequence Cu, Zn, Pb, Mn, Ni, U. The dash indicates absence of determination. The values for the Gaboury area are given on map 1615 (p. 8, 55).

Déclinaison magnétique
Magnetic declination

Echelle: 1000 pieds au pouce ou 1:12,000 / Scale: 1000 feet to an inch or 1:12,000
Feet / Mètres

Géologie par: L. KISH, 1964, 1966-67
Mineral Deposits Service

Service des Gîtes Minéraux / MINERAL DEPOSITS SERVICE

Carte du Rapport géologique No 145 / Map of Geological Report No. 145