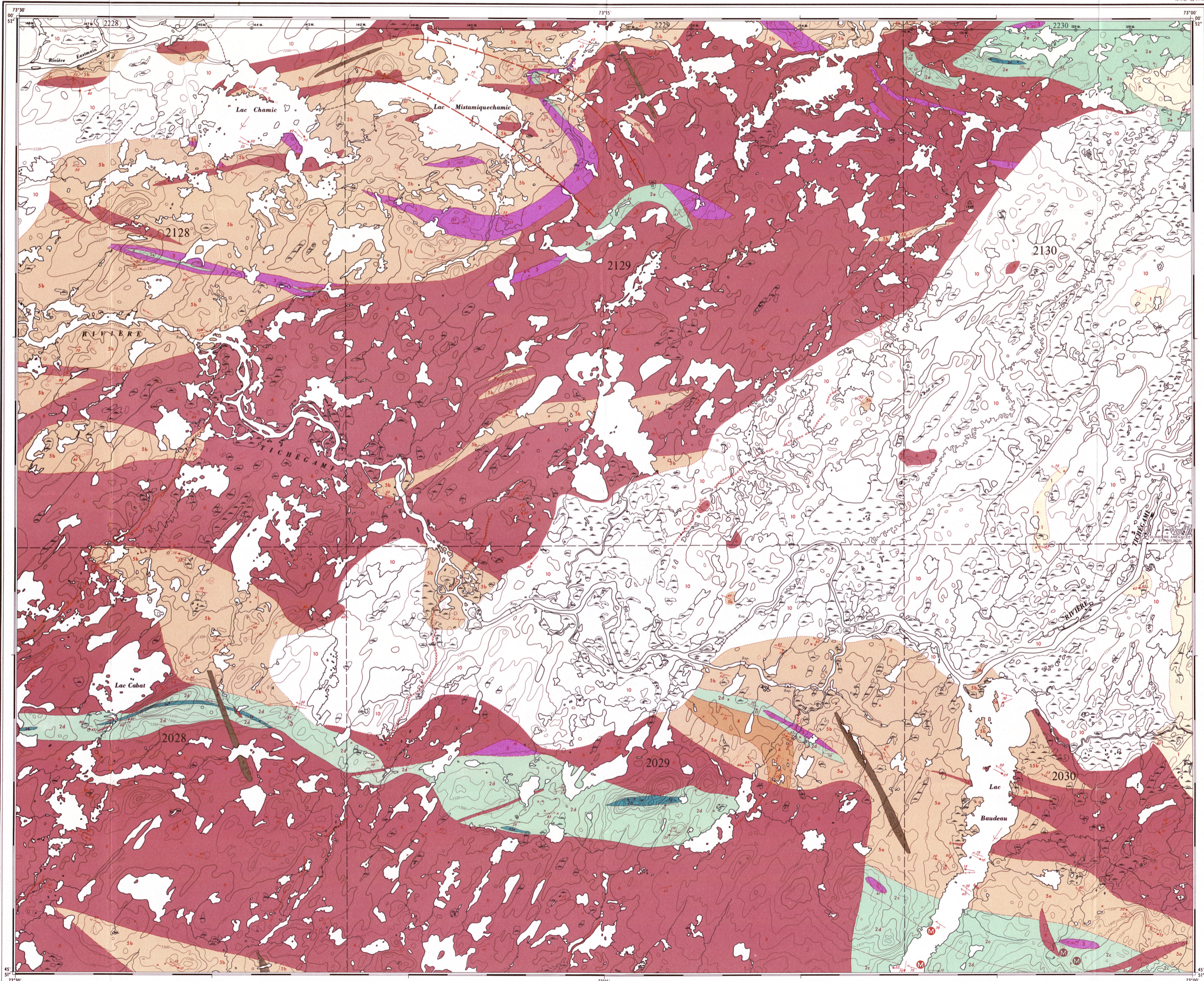


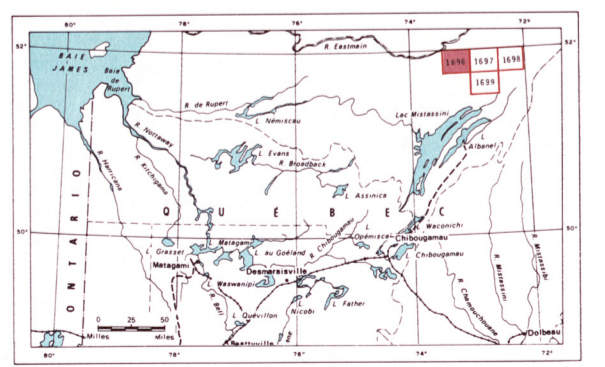


S.N.R.C. 32P/14

N.T.S. 32P/14



LÉGENDE		LEGEND	
<b>HOLOCÈNE ET PLÉISTOCÈNE</b>		<b>HOLOCENE AND PLEISTOCENE</b>	
Muskeg, talus, dépôts de plage, till, épan- dages fluvioglaciers	10	Muskeg, talus, beach deposits, till, glacio- fluvial outwash deposits	10
<b>PRÉCAMBRIEN SUPÉRIEUR</b>		<b>UPPER PRECAMBRIAN</b>	
POST-MISTASSINI: roches intrusives basiques; gabbro, diabase	9	POST-MISTASSINI: basic intrusive rocks, gabbro, diabase	9
<b>GROUPES DE MISTASSINI ET DES OTISH:</b>		<b>MISTASSINI AND OTISH GROUPS:</b>	
Subarkose, conglomérat à gravillons de quartz, shale, arkose	8	Subarkose, quartz pebble conglomerate, shale, arkose	8
<b>PRÉCAMBRIEN INFÉRIEUR</b>		<b>LOWER PRECAMBRIAN</b>	
Porphyre quartzofeldspathique	7	Quartzofeldspathic porphyry	7
Granite rose, pegmatite	6	Pink granite, pegmatite	6
Migmatite	5	Migmatite	5
Migmatite gneissique	5a	Gneiss migmatite	5a
Migmatite amphibolitique	5b	Amphibolite migmatite	5b
Gneiss quartzodioritique	4	Quartz diorite gneiss	4
Amphibolite ultrabasique	3	Ultrabasic amphibolite	3
<b>ROCHES MÉTASÉDIMENTAIRES</b>		<b>ROCKS OF THE TICHÉGAMI GROUP</b>	
Roches métasédimentaires	2a	Metasedimentary rocks	2a
Amphibolite métagabbroïque	2b	Metagabbro amphibolite	2b
Amphibolite métabasaltique	2c	Metabasalt amphibolite	2c
Amphibolite feuilletée	2d	Laminated amphibolite	2d
Amphibolite à pyroxène	2e	Pyroxene amphibolite	2e
Roches vertes	2f	Greenstone	2f
Amphibolite indifférenciée	2g	Undifferentiated amphibolite	2g
Gneiss quartzofeldspathique	1	Quartzofeldspathic gneiss	1
<b>SIGNES CONVENTIONNELS</b>		<b>SYMBOLS</b>	
(a) Affleurement, (b) groupe d'affleure- ments	a b	(a) Outcrop, (b) group of outcrops	a b
Contact géologique: (a) défini, (b) pré- sumé	a b	Geological contact: (a) defined, (b) assumed	a b
Foliation: (a) inclinée, (b) verticale	a b	Foliation: (a) inclined, (b) vertical	a b
Clivage: (a) incliné, (b) vertical	a b	Cleavage: (a) inclined, (b) vertical	a b
Litage: (a) horizontal, (b) incliné, (c) vertical, (d) pendage non relevé	a b c d	Bedding: (a) horizontal, (b) inclined, (c) vertical, (d) dip unknown	a b c d
Direction, pendage et sommet des couches: (a) verticales, (b) renversées	a b	Strike, dip and top of beds: (a) vertical (b) overturned	a b
Direction et plongée de la linéation: (a) horizontale, (b) inclinée	a b	Trend and dip of lineation: (a) horizontal, (b) inclined	a b
Diaclases: (a) inclinées, (b) verticales, (c) horizontales	a b c	Joints: (a) inclined, (b) vertical, (c) hori- zontal	a b c
Synclinal: (a) droit, (b) déversé	a b	Syncline: (a) upright, (b) overturned	a b
Anticlinal	a	Anticline	a
Faïlle: (a) approximative, (b) avec mou- vement (c) D, côté abaissé; U, côté re- levé	a b c	Fault: (a) approximate, (b) showing move- ment (c) D, downthrow side; U, upthrow side	a b c
(a) Stries glaciaires, (b) esker	a b	(a) Glacial striae, (b) esker	a b
Zone de cisaillement (dont le pendage est connu)	a	Shear zone (dip known)	a
(a) Brèche, (b) crête drumloïde	a b	(a) Breccia, (b) drumloid ridge	a b
<b>MINÉRALISATION</b>		<b>MINERALIZATION</b>	
(a) Affleurement minéralisé, (b) cuivre	a b	(a) Mineralized outcrop, (b) copper	a b
Courbes de niveau et cote en pieds au- dessus du niveau de la mer		Contours and elevation in feet above sea level	
Déclinaison magnétique 22°30' W		Magnetic declination	

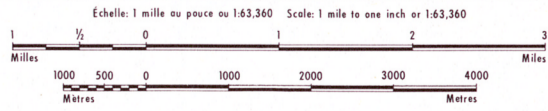


CARTE PRÉPARÉE PAR LE SERVICE DE CARTOGRAPHIE, 1971

MAP PREPARED BY CARTOGRAPHY SERVICE, 1971

**TICHÉGAMI**  
FEUILLE RIVIÈRE TICHÉGAMI  
TERRITOIRE DE MISTASSINI

**TICHEGAMI**  
TICHEGAMI RIVER SHEET  
MISTASSINI TERRITORY



1696

Géologie par: E.H. CHOWN, 1960

SERVICE DE L'EXPLORATION GÉOLOGIQUE

Geology by: E.H. CHOWN, 1960

GEOLOGICAL EXPLORATION SERVICE

Carte du Rapport Géologique No 144

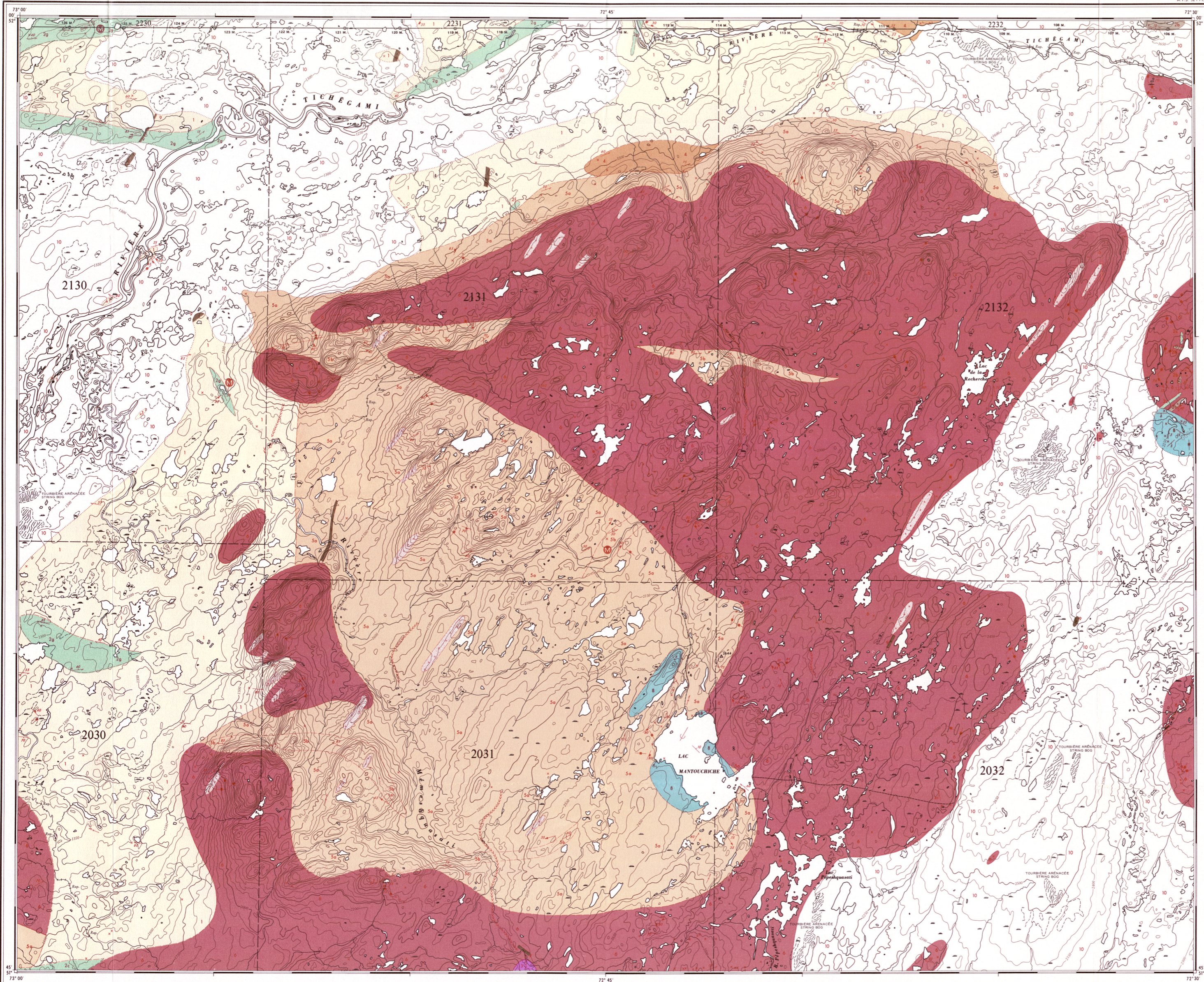
Map of Geological Report No. 144

1696

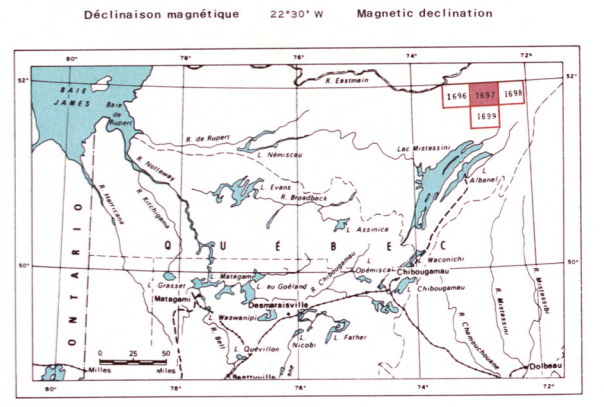


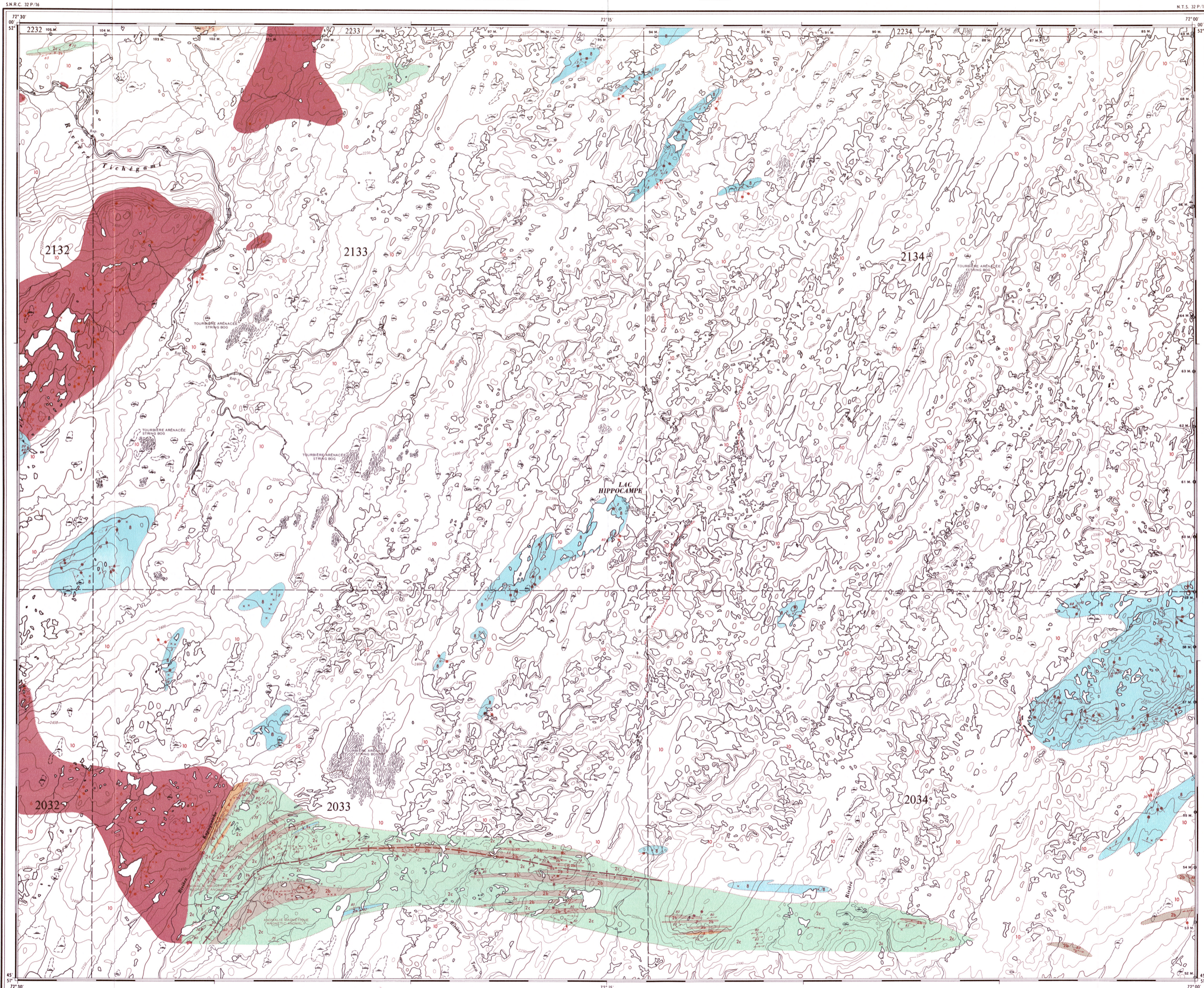
SN.R.C. 32 P/15

N.T.S. 32 P/15

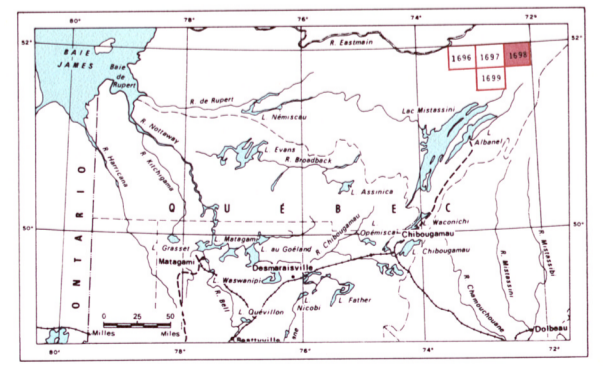


LÉGENDE		LEGEND	
<b>HOLOCÈNE ET PLÉISTOCÈNE</b>		<b>HOLOCENE AND PLEISTOCENE</b>	
Muskeg, talus, dépôts de plage, till, épan- dages fluvio-glaciaires	10	Muskeg, talus, beach deposits, till, glacio- fluvial outwash deposits	
<b>PRÉCAMBRIEN SUPÉRIEUR</b>		<b>UPPER PRECAMBRIAN</b>	
POST-MISTASSINI: roches intrusives basiques; gabbro, diabase	9	POST-MISTASSINI: basic intrusive rocks, gabbro, diabase	
<b>GROUPES DE MISTASSINI ET DES OTISH:</b>		<b>MISTASSINI AND OTISH GROUPS:</b>	
Subarkose, conglomérat à gravillons de quartz, shale, arkose	8	Subarkose, quartz pebble conglomerate, shale, arkose	
<b>PRÉCAMBRIEN INFÉRIEUR</b>		<b>LOWER PRECAMBRIAN</b>	
Porphyre quartzofeldspathique	7	Quartzofeldspathic porphyry	
Granite rose, pegmatite	6	Pink granite, pegmatite	
Migmatite	5	Migmatite	
Migmatite gneissique	5a	Gneiss migmatite	
Migmatite amphibolitique	5b	Amphibolite migmatite	
Gneiss quartzodioritique	4	Quartz diorite gneiss	
Amphibolite ultrabasique	3	Ultrabasic amphibolite	
<b>ROCHES MÉTASÉDIMENTAIRES</b>		<b>ROCKS OF THE TICHÉGAMI GROUP</b>	
Roches métasédimentaires	2a	Metasedimentary rocks	
Amphibolite métagabbroïque	2b	Metagabbro amphibolite	
Amphibolite métabasaltique	2c	Metabasalt amphibolite	
Amphibolite feuilletée	2d	Laminated amphibolite	
Amphibolite à pyroxène	2e	Pyroxene amphibolite	
Roches vertes	2f	Greenstone	
Amphibolite indifférenciée	2g	Undifferentiated amphibolite	
Gneiss quartzofeldspathique	1	Quartzofeldspathic gneiss	
<b>SIGNES CONVENTIONNELS</b>		<b>SYMBOLS</b>	
(a) Affleurement, (b) groupe d'affleure- ments	a b	(a) Outcrop, (b) group of outcrops	
Contact géologique: (a) défini, (b) présu- mé	a b	Geological contact: (a) defined, (b) assumed	
Foliation: (a) inclinée, (b) verticale	a b	Foliation: (a) inclined, (b) vertical	
Clivage: (a) incliné, (b) vertical	a b	Cleavage: (a) inclined, (b) vertical	
Litage: (a) horizontal, (b) incliné, (c) vertical, (d) pendage non relevé	a b c d	Bedding: (a) horizontal, (b) inclined, (c) vertical, (d) dip unknown	
Direction, pendage et sommet des couches: (a) verticales, (b) renversées	a b	Strike, dip and top of beds: (a) vertical (b) overturned	
Direction et plongée de la linéation: (a) horizontale, (b) inclinée	a b	Trend and dip of lineation: (a) horizontal, (b) inclined	
Diaclases: (a) inclinées, (b) verticales, (c) horizontales	a b c	Joints: (a) inclined, (b) vertical, (c) hori- zontal	
Synclinal: (a) droit, (b) déversé	a b	Syncline: (a) upright, (b) overturned	
Anticlinal		Anticline	
Faïlle: (a) approximative, (b) avec mou- vement (c) D, côté abaissé; U, côté re- levé	a b c	Fault: (a) approximate, (b) showing move- ment (c) D, downthrow side; U, upthrow side	
(a) Stries glaciaires, (b) esker	a b	(a) Glacial striae, (b) esker	
Zone de cisaillement (dont le pendage est connu)		Shear zone (dip known)	
(a) Brèche, (b) crête drumloïde	a b	(a) Breccia, (b) drumloid ridge	
<b>MINÉRALISATION</b>		<b>MINERALIZATION</b>	
(a) Affleurement minéralisé, (b) cuivre	a b	(a) Mineralized outcrop, (b) copper	
Courbes de niveau et cote en pieds au- dessus du niveau de la mer		Contours and elevation in feet above sea level	





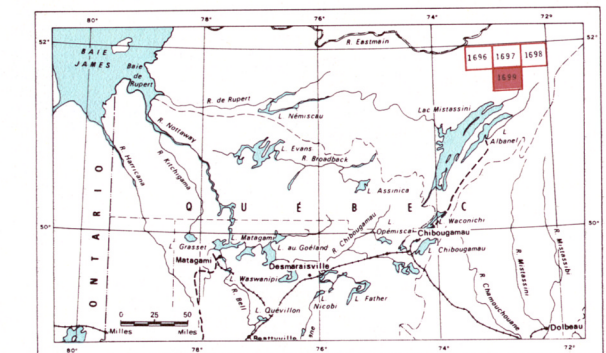
LÉGENDE		LEGEND	
HOLOCÈNE ET PLÉISTOCÈNE		HOLOCENE AND PLEISTOCENE	
Muskeg, talus, dépôts de plage, till, épan- dages fluvioglaciers	10	Muskeg, talus, beach deposits, till, glacio- fluvial outwash deposits	10
PRÉCAMBRIEN SUPÉRIEUR		UPPER PRECAMBRIAN	
POST-MISTASSINI: roches intrusives basiques: gabbro, diabase	9	POST-MISTASSINI: basic intrusive rocks, gabbro, diabase	9
GROUPE DE MISTASSINI ET DES OTISH:		MISTASSINI AND OTISH GROUPS:	
Subarkose, conglomérat à gravilloux de quartz, shale, arkose	8	Subarkose, quartz pebble conglomerate, shale, arkose	8
PRÉCAMBRIEN INFÉRIEUR		LOWER PRECAMBRIAN	
Porphyre quartzfeldspathique	7	Quartzfeldspathic porphyry	7
Granite rose, pegmatite	6	Pink granite, pegmatite	6
Migmatite	5	Migmatite	5
Migmatite gneissique	5a	Gneiss migmatite	5a
Migmatite amphibolitique	5b	Amphibolite migmatite	5b
Gneiss quartzodioritique	4	Quartz diorite gneiss	4
Amphibolite ultrabasique	3	Ultrabasic amphibolite	3
GROUPE DE TICHÉGAMI		TICHÉGAMI GROUP	
Roches métasédimentaires	2a	Metasedimentary rocks	2a
Amphibolite métagabbroïque	2b	Metagabbro amphibolite	2b
Amphibolite métabasaltique	2c	Metabasalt amphibolite	2c
Amphibolite feuilletée	2d	Laminated amphibolite	2d
Amphibolite à pyroxène	2e	Pyroxene amphibolite	2e
Roches vertes	2f	Greenstone	2f
Amphibolite indifférenciée	2g	Undifferentiated amphibolite	2g
Gneiss quartzfeldspathique	1	Quartzfeldspathic gneiss	1
SIGNES CONVENTIONNELS		SYMBOLS	
(a) Affleurement, (b) groupe d'affleure- ments	a b	(a) Outcrop, (b) group of outcrops	a b
Contact géologique: (a) défini, (b) présu- mé	a b	Geological contact: (a) defined, (b) assumed	a b
Foliation: (a) inclinée, (b) verticale	a b	Foliation: (a) inclined, (b) vertical	a b
Clivage: (a) incliné, (b) vertical	a b	Cleavage: (a) inclined, (b) vertical	a b
Litage: (a) horizontal, (b) incliné, (c) vertical, (d) pendage non relevé	a b c d	Bedding: (a) horizontal, (b) inclined, (c) vertical, (d) dip unknown	a b c d
Direction, pendage et sommet des couches: (a) verticales, (b) renversées	a b	Strike, dip and top of beds: (a) vertical (b) overturned	a b
Direction et plongée de la linéation: (a) horizontale, (b) inclinée	a b	Trend and dip of lineation: (a) horizontal, (b) inclined	a b
Diaclases: (a) inclinées, (b) verticales, (c) horizontales	a b c	Joints: (a) inclined, (b) vertical, (c) hori- zontal	a b c
Synclinal: (a) droit, (b) déversé	a b	Syncline: (a) upright, (b) overturned	a b
Anticlinal	a	Anticline	a
Faïlle: (a) approximative, (b) avec mou- vement (c) D, côté abaissé; U, côté re- levé	a b c	Fault: (a) approximate, (b) showing move- ment (c) D, downthrow side; U, upthrow side	a b c
(a) Stries glaciaires, (b) esker	a b	(a) Glacial striae, (b) esker	a b
Zone de cisaillement (dont le pendage est connu)	a	Shear zone (dip known)	a
(a) Brèche, (b) crête druminoïde	a b	(a) Breccia, (b) druminoïd ridge	a b
MINÉRALISATION		MINERALIZATION	
(a) Affleurement minéralisé, (b) cuivre	a b	(a) Mineralized outcrop, (b) copper	a b
Courbes de niveau et cote en pieds au- dessus du niveau de la mer	a	Contours and elevation in feet above sea level	a
Déclinaison magnétique: 22°30' W		Magnetic declination	





<b>HOLOCÈNE ET PLÉISTOCÈNE</b>	<b>HOLOCENE AND PLEISTOCENE</b>
Muskeg, talus, dépôts de plage, till, épan- dages fluvioglaciers	Muskeg, talus, beach deposits, till, glacio- fluvial outwash deposits
<b>PRÉCAMBRIEN SUPÉRIEUR</b>	<b>UPPER PRECAMBRIAN</b>
POST-MISSISSIPPI: roches intrusives basiques: gabbro, diabase	POST-MISSISSIPPI: basic intrusive rocks, gabbro, diabase
<b>GROUPES DE MISSISSIPPI ET DES OTISH:</b>	<b>MISSISSIPPI AND OTISH GROUPS:</b>
Subarkose, conglomérat à gravillous de quartz, shale, arkose	Subarkose, quartz pebble conglomerate, shale, arkose
<b>PRÉCAMBRIEN INFÉRIEUR</b>	<b>LOWER PRECAMBRIAN</b>
Porphyre quartzofeldspathique	Quartzofeldspathic porphyry
Granite rose, pegmatite	Pink granite, pegmatite
Migmatite	Migmatite
Migmatite gneissique	Gneiss migmatite
Migmatite amphibolitique	Amphibolite migmatite
Gneiss quartzodioritique	Quartz diorite gneiss
Amphibolite ultrabasique	Ultrabasic amphibolite
Roches métasédimentaires	Metasedimentary rocks
Amphibolite métagabbroïque	Metagabbro amphibolite
Amphibolite métabasaltique	Metabasalt amphibolite
Amphibolite feuilletée	Laminated amphibolite
Amphibolite à pyroxène	Pyroxene amphibolite
Roches vertes	Greenstone
Amphibolite indifférenciée	Undifferentiated amphibolite
Gneiss quartzofeldspathique	Quartzofeldspathic gneiss
<b>SIGNES CONVENTIONNELS</b>	<b>SYMBOLS</b>
(a) Affleurement, (b) groupe d'affleure- ments	(a) Outcrop, (b) group of outcrops
Contact géologique: (a) défini, (b) présu- mé	Geological contact: (a) defined, (b) assumed
Foliation: (a) inclinée, (b) verticale	Foliation: (a) inclined, (b) vertical
Clivage: (a) incliné, (b) vertical	Cleavage: (a) inclined, (b) vertical
Litage: (a) horizontal, (b) incliné, (c) vertical, (d) pendage non relevé	Bedding: (a) horizontal, (b) inclined, (c) vertical, (d) dip unknown
Direction, pendage et sommet des couches: (a) verticales, (b) renversées	Strike, dip and top of beds: (a) vertical (b) overturned
Direction et plongée de la linéation: (a) horizontale, (b) inclinée	Trend and dip of lineation: (a) horizontal, (b) inclined
Diaclases: (a) inclinées, (b) verticales, (c) horizontales	Joints: (a) inclined, (b) vertical, (c) hori- zontal
Synclinal: (a) droit, (b) déversé	Syncline: (a) upright, (b) overturned
Anticlinal	Anticline
Faïlle: (a) approximative, (b) avec mou- vement (c) D, côté abaissé; U, côté re- levé	Fault: (a) approximate, (b) showing move- ment, (c) D, downthrow side; U, upthrow side
(a) Stries glaciaires, (b) esker	(a) Glacial striae, (b) esker
Zone de cisaillement (dont le pendage est connu)	Shear zone (dip known)
(a) Brèche, (b) crête druminoïde	(a) Breccia, (b) drumloid ridge
<b>MINÉRALISATION</b>	<b>MINERALIZATION</b>
(a) Affleurement minéralisé, (b) cuivre	(a) Mineralized outcrop, (b) copper
Courbes de niveau et cote en pieds au- dessus du niveau de la mer	Contours and elevation in feet above sea level

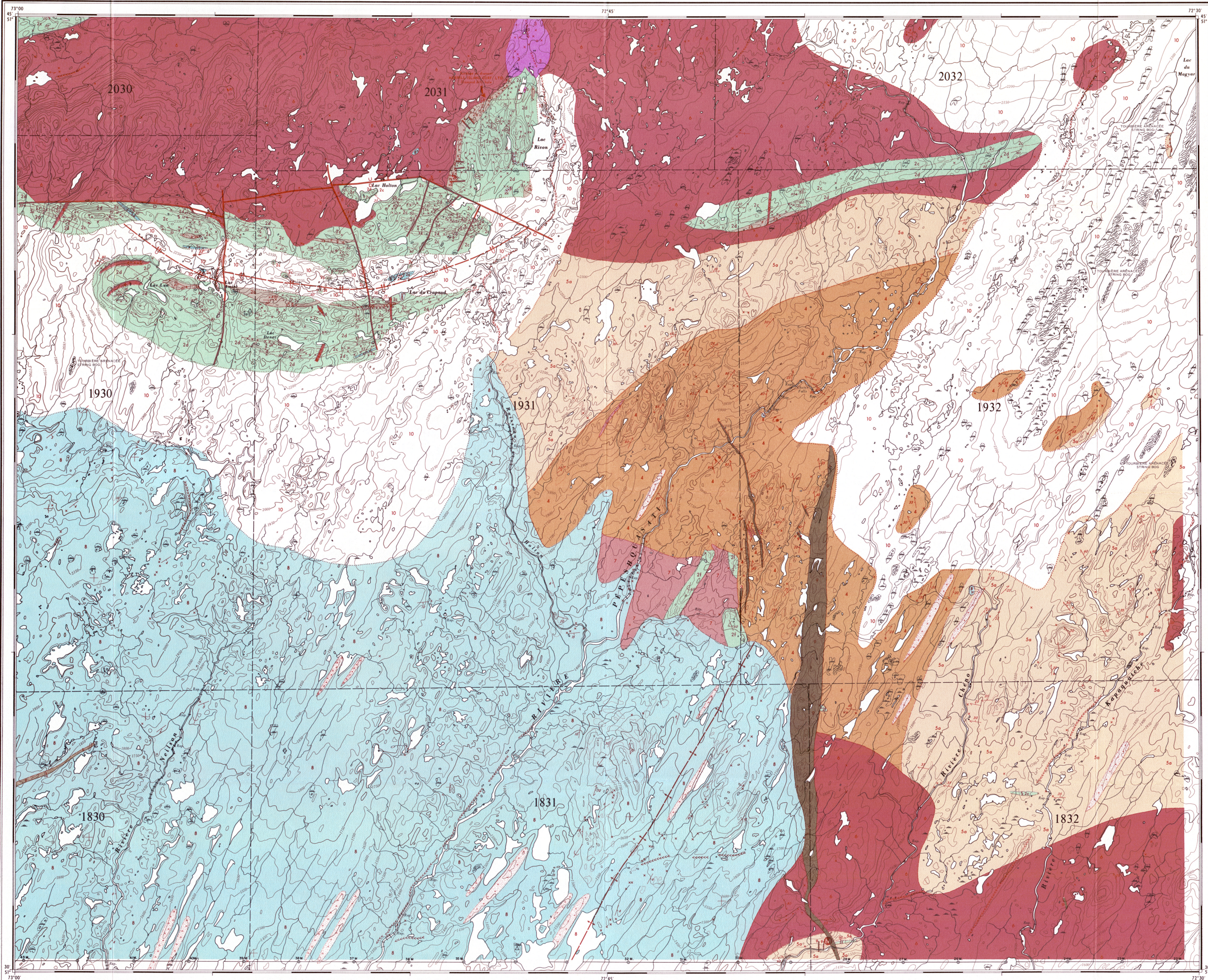
Déclinaison magnétique 22°30' W Magnetic declination



Géologie par: E. H. CHOWN, 1960  
Geology by: E. H. CHOWN, 1960

S.N.R.C. 32 P.10

N.T.S. 32 P.10



CARTE PRÉPARÉE PAR LE SERVICE DE CARTOGRAPHIE, 1971 MAP PREPARED BY CARTOGRAPHY SERVICE, 1971

