

**LÉGENDE**

PRÉCAMBRIEN SUPÉRIEUR	PA	Diabase	LATE PRECAMBRIAN		
PRÉCAMBRIEN INFÉRIEUR	PM	Quartz monzonite (Pluton de Patten Rives)	EARLY PRECAMBRIAN INTRUSIVE ROCKS		
Granodiorite (batholite de Mistawak)	PZ	Granodiorite (Mistawak batholith)			
Diorite	PD	Diorite			
Gabbro	PB	Gabbro			
Epidiorite-métabasite	MD	Epidiorite-metadiabase			
Dykes rhyolitiques	PR	Rhyolitic dikes			
ROCHES SÉDIMENTAIRES			SEDIMENTARY ROCKS		
Quartzite, grauwaacke	SS	Quartzite, graywacke			
Chert	LQ	Chert			
Formation ferrifère	LF	Iron formation			
ROCHES VOLCANIQUES			VOLCANIC ROCKS		
Roche pyroclastique non différenciée	Y	Undifferentiated pyroclastic rock			
Tuf à grain fin	YP	Fine-grained tuff			
Tuf à gros grain	YS	Coarse-grained tuff			
Tuf à lapilli, agglomérat	YC	Lapilli tuff, agglomerate			
Rhyolite	VR	Rhyolite			
Dacite	VD	Dacite			
Andésite	VA	Andesite			
ZONE DE MÉTAMORPHISME			METAMORPHIC ZONE		
Schiste à chlorite et grenat	MA	Chlorite-garnet schist			
Schiste à amphibole et grenat		Amphibole-garnet schist			
SIGNES CONVENTIONNELS			SYMBOLS		
(a) Petit affleurement, (b) zone d'affleurement	a b	(a) Small outcrop, (b) outcrop area			
Contour géologique: (a) relevé, (b) assumé, (c) déduit par géophysique	a b c	Geological contact: (a) observed, (b) assumed, (c) inferred from geophysical data			
Attitude des formations: (a) sommet renversé, (b) sommet relevé mais pendage inconnu, (c) sommet relevé et pendage incliné, (d) sommet inconnu et pendage incliné	a b c d	Attitude of formations: (a) top overturned, (b) top known but dip unknown, (c) top known and dip inclined, (d) top unknown and dip inclined			
Direction et pendage de la schistosité: (a) inclinée, (b) verticale	a b	Strike and dip of schistosity: (a) inclined, (b) vertical			
Direction des diaclases: (a) inclinées, (b) verticales	a b	Strike of joints: (a) inclined, (b) vertical			
Trace axiale d'un anticlinal		Axial trace of anticline			
Linéation: (a) en plan, (b) inclinée, (c) verticale, (d) plissement mineur	a b c d	Lineation: (a) planar intersection, (b) inclined, (c) vertical, (d) minor fold			
(a) Faille, (b) faille avec pendage	a b	(a) Fault, (b) fault with dip			
Trou de sondage au diamant: (a) incliné, (b) vertical	a b	Diamond drill hole: (a) inclined, (b) vertical			
Fosse		Pit			
Tranchée		Trench			
Gravière et sablière		Gravel and sand pit			
Stries glaciaires		Glacial striae			
Marais ou muskeg		Swamp or muskeg			
Lignes de rang et de lot		Range and lot lines			
Limite de terrain minier		Limit of mining property			
(a) Route de gravier, (b) route de tracteur, (c) sentier	a b c	(a) Gravel road, (b) tractor road, (c) trail			
FABRIQUE			FABRIC		
Porphyrique	⊙	Porphyritic	Amygdaloïdale	⊙	Amygdaloidal
Schisteux	β	Schistose	Coassiné	⊙	Pillowed
Aplitique	σ	Aplitic	Brechique	⊙	Brecciated
Pegmatitique	π	Pegmatitic			
MINÉRAUX ET ALTÉRATION			MINÉRAUX AND ALTERATION		
Biotite	b	Biotite	Chlorite	k	Chlorite
Carbonate	c	Carbonate	Amphibole	h	Amphibole
Épidote	e	Epidote	Olivine	o	Olivine
Feldspath	f	Feldspar	Quartz	q	Quartz
Graphite	g	Graphite	Séricite	s	Sericite
			Grenat	t	Garnet
MINÉRALISATION			MINERALIZATION		
Pyrite	py	Pyrite			
Chalcopyrite	cp	Chalcopyrite			
Sphalérite	sp	Sphalerite			
Pyrrhotine	po	Pyrrhotite			

Geologie par: RONALD BOGGCH, 1966

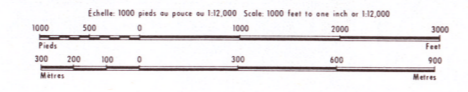
Geology by: RONALD BOGGCH, 1966

SERVICE DES GITES MINÉRAUX  
Ministère des Richesses Naturelles, Québec

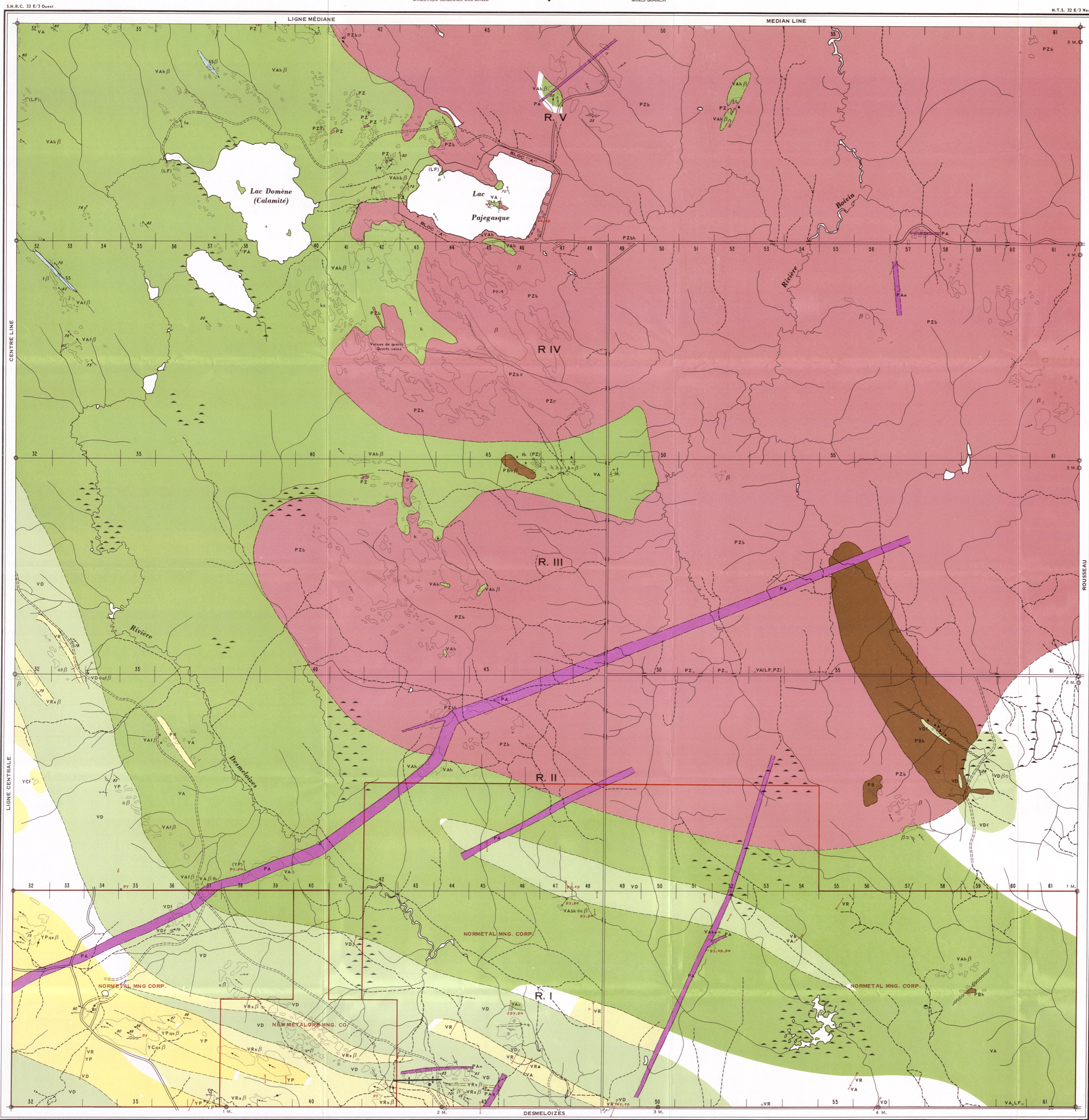
MINERAL DEPOSITS SERVICE  
Department of Natural Resources, Québec

Carte du Rapport géologique No 143

Map of Geological Report No. 143







LÉGENDE		LEGEND			
PRÉCAMBRIEN SUPÉRIEUR	PA	Diabase	LATE PRECAMBRIAN		
PRÉCAMBRIEN INFÉRIEUR	PZ, PD, PB, MD, PR	Granodiorite (Mistawak batholith), Diorite, Gabbro, Epidiorite-métadiabase, Rhyolitic dikes	EARLY PRECAMBRIAN INTRUSIVE ROCKS		
ROCHES SÉDIMENTAIRES	SS, LQ, LF	Quartzite, graywacke, Chert, Iron formation	SEDIMENTARY ROCKS		
ROCHES VOLCANIQUES	Y, YP, YC, VR, VD, VA	Undifferentiated pyroclastic rock, Fine-grained tuff, Coarse-grained tuff, Lapilli tuff, agglomerate, Rhyolite, Dacite, Andesite	VOLCANIC ROCKS		
ZONE DE MÉTAMORPHISME	MA	Chlorite-garnet schist, Amphibole-garnet schist	METAMORPHIC ZONE		
SIGNES CONVENTIONNELS	a, b, c, d	(a) Petit affleurement, (b) zone d'affleurements, (c) déduit par géophysique	SYMBOLS		
Contour géologique	a, b, c	(a) relevé, (b) assumé, (c) déduit par géophysique	Geological contact: (a) observed, (b) assumed, (c) inferred from geophysical data		
Attitude des formations	a, b, c, d	(a) sommet renversé, (b) sommet relevé mais pendage incertain, (c) sommet relevé et pendage incliné, (d) sommet inconnu et pendage incliné	Attitude of formations: (a) top overturned, (b) top known but dip unknown, (c) top known and dip inclined, (d) top unknown and dip inclined		
Direction et pendage de la schistosité	a, b	(a) inclinée, (b) verticale	Strike and dip of schistosity: (a) inclined, (b) vertical		
Direction des diaclases	a, b	(a) inclinées, (b) verticales	Strike of joints: (a) inclined, (b) vertical		
Trace axiale d'un anticlinal			Axial trace of anticline		
Linéation	a, b, c, d	(a) en plan, (b) inclinée, (c) verticale, (d) plissement mineur	Lineation: (a) planar intersection, (b) inclined, (c) vertical, (d) minor fold		
(a) Faille, (b) faille avec pendage	a, b		(a) Fault, (b) fault with dip		
Trou de sondage au diamant	a, b	(a) incliné, (b) vertical	Diamond drill hole: (a) inclined, (b) vertical		
Fosse			Pit		
Tranchée			Trench		
Gravière et sablière			Gravel and sand pit		
Stries glaciaires			Glacial striae		
Marais ou muskeg			Swamp or muskeg		
Lignes de rang et de lot			Range and lot lines		
Limite de terrain minier			Limit of mining property		
(a) Route de gravier, (b) route de tracteur, (c) sentier	a, b, c		(a) Gravel road, (b) tractor road, (c) trail		
FABRIQUE			FABRIC		
Porphyrique	py	Porphyritic	Amygdalaire	am	Amygdaloidal
Schisteux	sch	Schistose	Coussiné	co	Pillowed
Aplitique	apl	Aplitic	Brechique	br	Brecciated
Pegmatitique	peg	Pegmatitic			
MINÉRAUX ET ALTÉRATION			MINERALS AND ALTERATION		
Biotite	b	Biotite	Chlorite	cl	Chlorite
Carbonate	c	Carbonate	Amphibole	am	Amphibole
Épidote	e	Epidote	Olivine	ol	Olivine
Feldspath	f	Feldspar	Quartz	q	Quartz
Graphite	g	Graphite	Séricite	sr	Sericite
			Grenat	gn	Garnet
MINÉRALISATION			MINERALIZATION		
Pyrite	py	Pyrite			
Chalcoppyrite	cp	Chalcoppyrite			
Sphalérite	sp	Sphalerite			
Pyrrhotine	po	Pyrrhotite			

