

LÉGENDE
PRÉCAMBRIEN
ARCHÉEN

- Diabase et gabbro
- Gabbro glomérporphyrique
- Granite tardif
- Granite porphyroïde
- Gneiss à oligoclase
- Intrusifs basiques métamorphisés
- Gneiss lités
- Roches métasédimentaires à nodules d'andaloucite
- Roches métasédimentaires
- Roches métasédimentaires associées aux roches volcaniques
- Laves rhyolitiques et roches pyroclastiques acides
- Roches métavolcaniques basiques et roches pyroclastiques basiques

- 10
- 9
- 8
- 7
- 6
- 5
- 4b
- 4a
- 4
- 3
- 2
- 1

- Diabase and gabbro
- Glomeroporphyritic gabbro
- Late granite
- Porphyritic granite
- Oligoclase gneiss
- Metamorphosed basic intrusives
- Layered gneisses
- Metasedimentary rocks with andalousite nodules
- Metasedimentary rocks
- Metasedimentary rocks associated with volcanic rocks
- Rhyolitic lavas and acidic pyroclastic rocks
- Basic metavolcanic rocks and basic pyroclastic rocks

SIGNES CONVENTIONNELS

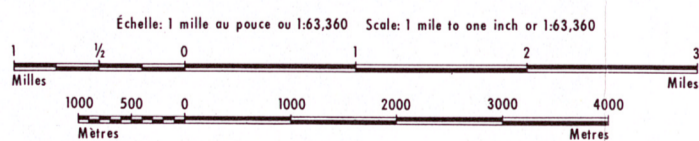
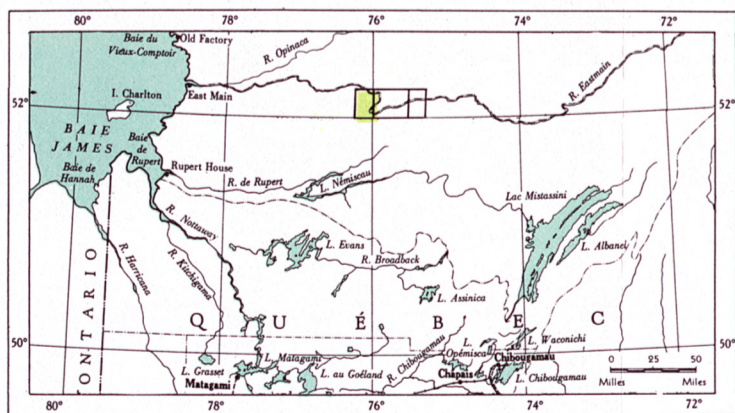
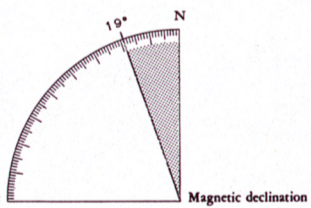
- Affleurements
- Contour géologique
- Direction et pendage des couches inclinées
- Direction et pendage de la gneissosité: (a) inclinée, (b) verticale
- Direction et pendage de la schistosité: (a) inclinée, (b) verticale
- Direction et pendage de la foliation dans les roches intrusives et à texture granitique: (a) inclinée, (b) verticale
- Direction et plongement de la linéation
- Direction de faille: (a) avec pendage, (b) approximative
- Axe de pli présumé (antiforme), montrant les directions du plongement et du déversement
- Axe de pli présumé (synforme) montrant les directions du plongement et du déversement
- (a) Stries glaciaires, (b) esker
- Ligne arpentée avec borne milliaire
- Affleurements minéralisés: (a) chalcopryrite disséminée, (b) pegmatite à élément-rare, (c) veinule de molybdénite
- Sable et gravier

SYMBOLS

- Outcrops
- Geological contact
- Strike and dip of inclined bedding
- Strike and dip of gneissosity: (a) inclined, (b) vertical
- Strike and dip of schistosity: (a) inclined, (b) vertical
- Strike and dip of foliation in intrusive and granitic-textured rocks: (a) inclined, (b) vertical
- Trend and plunge of lineation
- Strike of fault: (a) showing dip, (b) approximate
- Assumed antiformal fold axis, showing directions of plunge and overturning
- Assumed synformal fold axis, showing directions of plunge and overturning
- (a) Glacial striae, (b) esker
- Surveyed line with mile post
- Mineralized outcrop: (a) disseminated chalcopryrite, (b) rare-element-bearing pegmatite, (c) molybdenite veinlet
- Sand and gravel

SOURCES DE RENSEIGNEMENTS:
Carte de base du Ministère des Terres et Forêts, Québec

SOURCES OF INFORMATION:
Base-Map from Department of Land and Forests, Quebec



Géologie par: E.H. CARLSON, 1961
Geology by:

S.N.R.C. 33 C/1
76° 15'

MINISTÈRE DES RICHESSES NATURELLES
L'honorable PAUL-E. ALLARD
MINISTRE



DEPARTMENT OF NATURAL RESOURCES
PAUL-EMILE AUGER
SOUS-MINISTRE
DEPUTY-MINISTER

N.T.S. 33 C/1



CARTE PRÉPARÉE PAR LE SERVICE DE CARTOGRAPHIE, 1968

MAP PREPARED BY CARTOGRAPHY SERVICE, 1968

RÉGION DE GRAND-DÉTOUR—LACS VILLAGE

GRAND-DETOUR—VILLAGE LAKES AREA

FEUILLE LAC PIVERT

PIVERT LAKE SHEET

NOUVEAU-QUÉBEC ET TERRITOIRE DE MISTASSINI

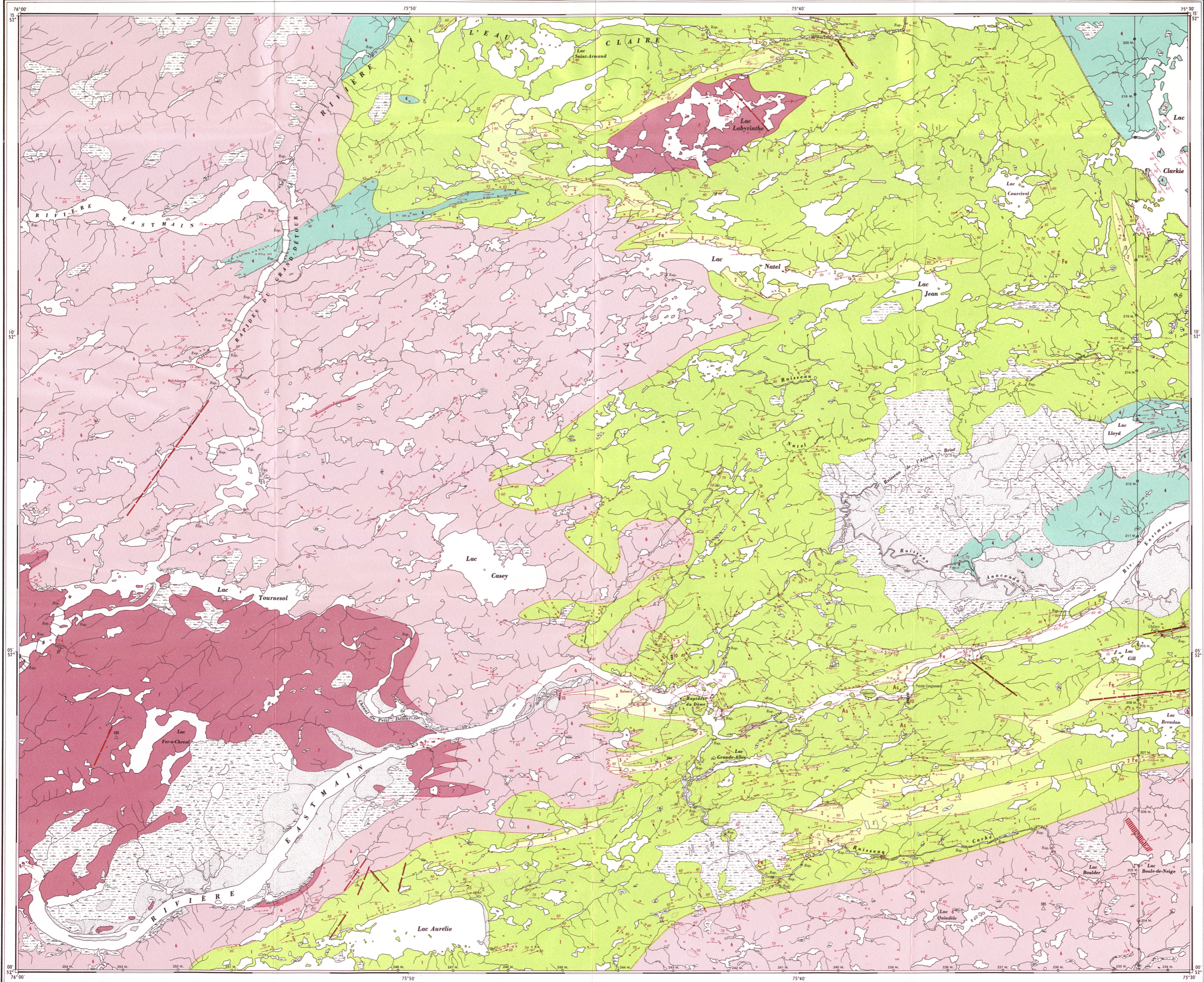
1645

NEW-QUEBEC AND MISTASSINI TERRITORY

(Carte du Rapport géologique No 136)

(Map of Geological Report No. 136)

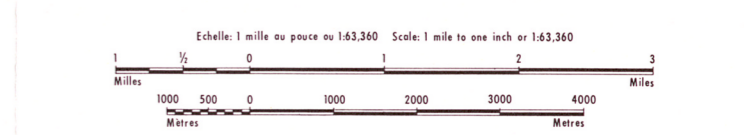
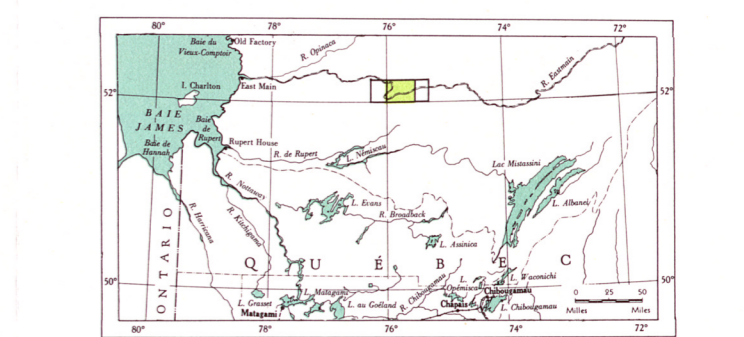
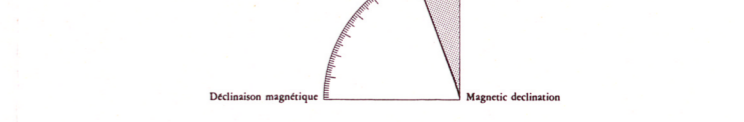
1645



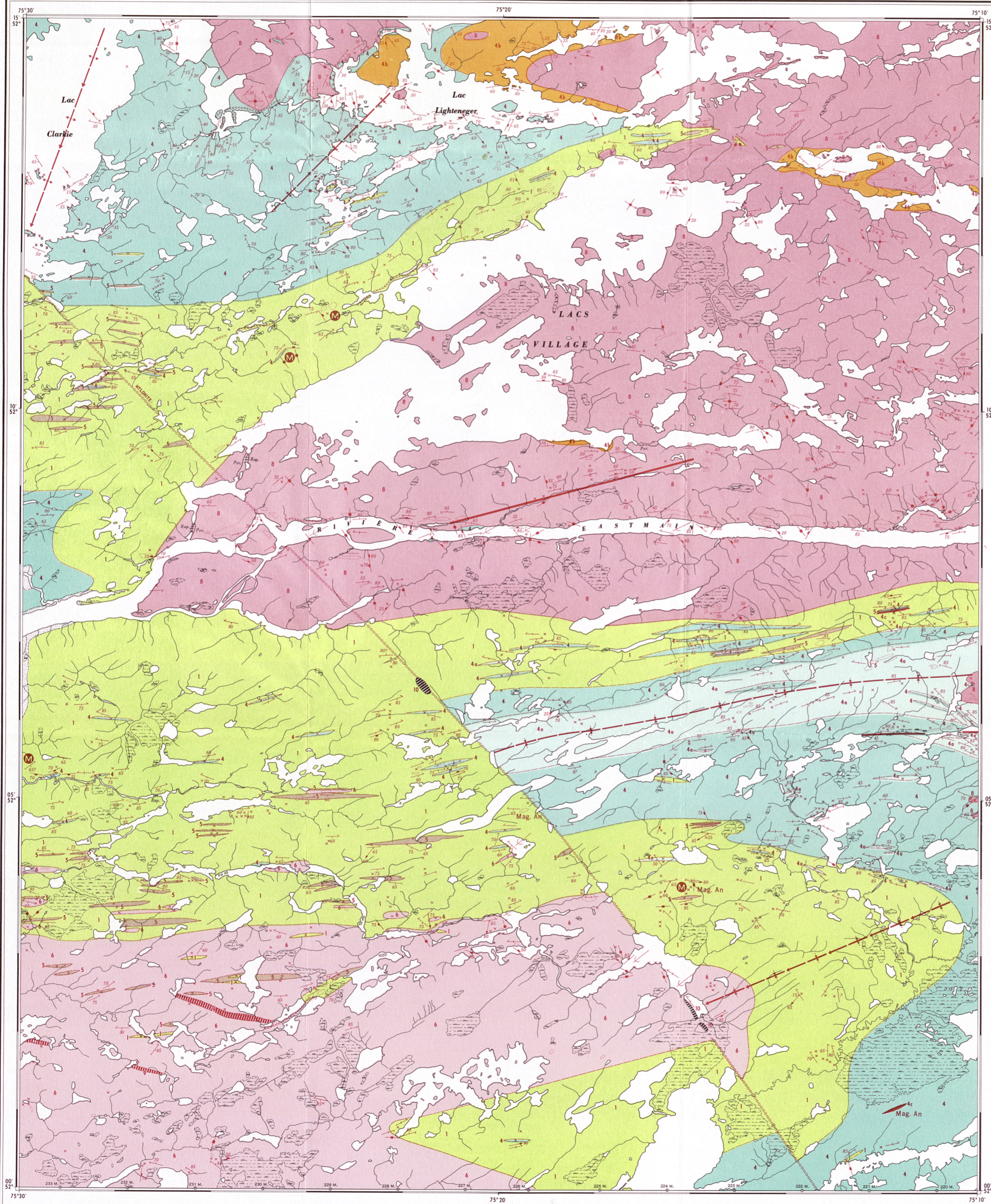
LÉGENDE PRÉCAMBRIEN ARCHÉEN		LEGEND PRECAMBRIAN ARCHAEOAN	
Diabase et gabbro	10	Diabase and gabbro	10
Gabbro glomérporphyrique	9	Glomeroporphyritic gabbro	9
Granite tardif	8	Late granite	8
Granite porphyroïde	7	Porphyritic granite	7
Gneiss à oligoclase	6	Oligoclase gneiss	6
Intrusifs basiques métamorphisés	5	Metamorphosed basic intrusives	5
Gneiss lités	4b	Layered gneisses	4b
Roches métasédimentaires à nodules d'andaloussite	4a	Metasedimentary rocks with andalusite nodules	4a
Roches métasédimentaires	4	Metasedimentary rocks	4
Roches métasédimentaires associées aux roches volcaniques	3	Metasedimentary rocks associated with volcanic rocks	3
Laves rhyolitiques et roches pyroclastiques acides	2	Rhyolitic lavas and acidic pyroclastic rocks	2
Roches métavolcaniques basiques et roches pyroclastiques basiques	1	Basic metavolcanic rocks and basic pyroclastic rocks	1
SIGNES CONVENTIONNELS		SYMBOLS	
(a) Affleurement, (b) groupe d'affleurements	a b x o	(a) Outcrop, (b) group of outcrops	a b x o
Contour géologique	—	Geological contact	—
Direction et pendage de la foliation: (a) inclinée, (b) verticale, (c) horizontale, (d) pendage indéterminé	a b c d	Strike and dip of foliation: (a) inclined, (b) vertical, (c) horizontal, (d) dip unknown	a b c d
Direction, pendage et sommet des coussins de laves et des roches sédimentaires	—	Strike, dip and top of pillow lavas and sedimentary rocks	—
Direction et plongement des linéations: minéraux orientés, petits plis	—	Trend and plunge of lineations: oriented minerals, minor folds	—
Faïlle mineure ou zone de cisaillement relevées	—	Observed minor fault or shear zone	—
Pli d'entraînement	—	Drag-fold	—
Direction et pendage des diaclases et du clivage: (a) inclinés, (b) verticaux	a b	Strike and dip of jointing and cleavages: (a) inclined, (b) vertical	a b
Faïlle présumée	—	Inferred fault	—
Stries glaciaires	—	Glacial striae	—
Sable, gravier ou blocs erratiques	—	Sand, gravel or boulders	—
Affleurement minéralisé: sulfures de fer-Fe; arsenopyrite-As	Fe As	Mineralized outcrop: Fe-iron sulphides Fe; arsenopyrite-As	Fe As
Marécage	—	Swamp	—
Ligne arpentée avec borne milliaire	—	Surveyed line with mile post	—
Rapides	—	Rapids	—

SOURCES DE RENSEIGNEMENTS:
Carte de base du Ministère des Terres et Forêts, Québec

SOURCES OF INFORMATION:
Base-map from Department of Lands and Forests, Québec



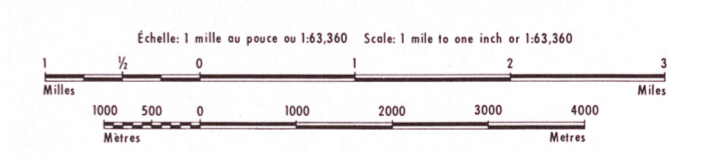
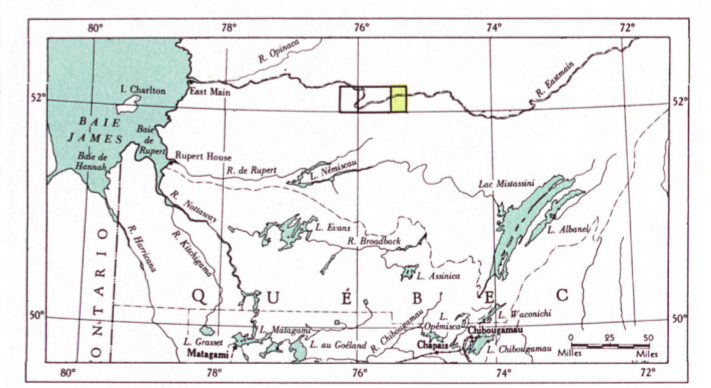
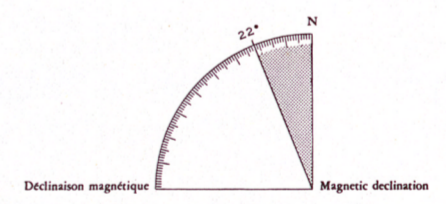
Géologie par: P.R. EAKINS, 1960
Geology by: P.R. EAKINS, 1960



LÉGENDE PRÉCAMBRIEN ARCHÉEN		LEGEND PRECAMBRIAN ARCHAEAN	
Diabase et gabbro	10	Diabase and gabbro	10
Gabbro gloméroporphyrrique	9	Glomeroporphyritic gabbro	9
Granite tardif	8	Late granite	8
Granite porphyroïde	7	Porphyritic granite	7
Gneiss à oligoclase	6	Oligoclase gneiss	6
Intrusifs basiques métamorphisés	5	Metamorphosed basic intrusives	5
Formation ferrifère à quartz et magnétite	4c	Quartz-magnetite iron formation	4c
Gneiss lités	4b	Layered gneisses	4b
Roches métasédimentaires à nodules d'andalouosite	4a	Metasedimentary rocks with andalusite nodules	4a
Roches métasédimentaires	4	Metasedimentary rocks	4
Roches métasédimentaires associées aux roches volcaniques	3	Metasedimentary rocks associated with volcanic rocks	3
Laves rhyolitiques et roches pyroclastiques acides	2	Rhyolitic lavas and acidic pyroclastic rocks	2
Roches métavolcaniques basiques et roches pyroclastiques basiques	1	Basic metavolcanic rocks and basic pyroclastic rocks	1
SIGNES CONVENTIONNELS		SYMBOLS	
(a) Affleurement, (b) groupe d'affleurements	a b	(a) Outcrop, (b) group of outcrops	a b
Contour géologique approximatif	—	Approximate geological boundary	—
Direction et pendage de la gneissosité et de la schistosité: (a) inclinées, (b) verticales, (c) pendage inconnu	a b c	Strike and dip of gneissosity and schistosity: (a) inclined, (b) vertical, (c) dip unknown	a b c
Direction et plongée de la linéation (inclinée)	—	Trend and plunge of lineation (inclined)	—
Direction et pendage des diaclases: (a) inclinées, (b) verticales, (c) horizontales	a b c	Strike and dip of joints: (a) inclined, (b) vertical, (c) horizontal	a b c
Faïlle: (a) relevée, (b) probable	a b	Fault: (a) observed, (b) probable	a b
Synclinal plongeant (trace approximative du plan axial)	—	Plunging syncline (approximate trace of axial plane)	—
Anticlinal plongeant (trace approximative du plan axial)	—	Plunging anticline (approximate trace of axial plane)	—
Pli d'entraînement (plongeant)	—	Drag-fold (plunging)	—
Minéralisation	M	Mineralization	M
(a) Stries glaciaires, (b) esker	a b	(a) Glacial striae, (b) esker	a b
Ligne arpentée avec borne milliaire	—	Surveyed line with mile post	—
Marécage	—	Swamp or marsh	—
Sable et gravier	—	Sand and gravel	—

SOURCES DE RENSEIGNEMENTS:
Carte de base du Ministère des Terres et Forêts, Québec

SOURCES OF INFORMATION:
Base Map from Department of Lands and Forests, Quebec



Géologie par: T. HASHIMOTO, 1961

Geology by: