

LÉGENDE
PRÉCAMBRIEN
ARCHÉEN

- Diabase et gabbro
- Gabbro glomérporphyrique
- Granite tardif
- Granite porphyroïde
- Gneiss à oligoclase
- Intrusifs basiques métamorphisés
- Gneiss lités
- Roches métasédimentaires à nodules d'andaloucite
- Roches métasédimentaires
- Roches métasédimentaires associées aux roches volcaniques
- Laves rhyolitiques et roches pyroclastiques acides
- Roches métavolcaniques basiques et roches pyroclastiques basiques

- 10
- 9
- 8
- 7
- 6
- 5
- 4b
- 4a
- 4
- 3
- 2
- 1

- Diabase and gabbro
- Glomeroporphyritic gabbro
- Late granite
- Porphyritic granite
- Oligoclase gneiss
- Metamorphosed basic intrusives
- Layered gneisses
- Metasedimentary rocks with andalousite nodules
- Metasedimentary rocks
- Metasedimentary rocks associated with volcanic rocks
- Rhyolitic lavas and acidic pyroclastic rocks
- Basic metavolcanic rocks and basic pyroclastic rocks

SIGNES CONVENTIONNELS

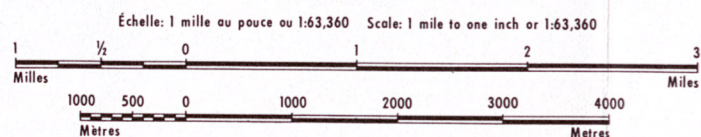
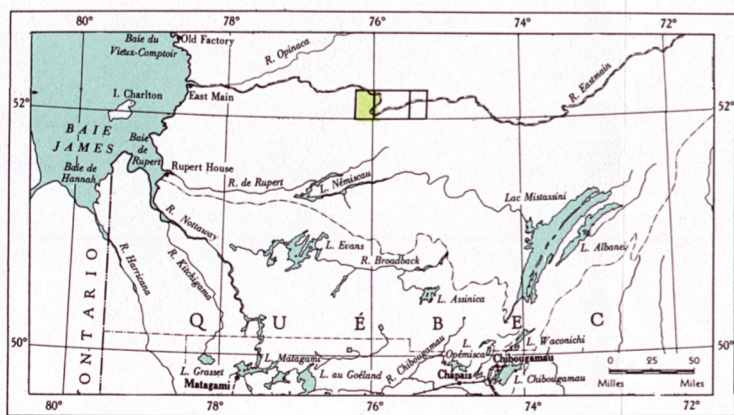
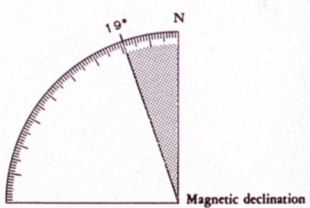
- Affleurements
- Contour géologique
- Direction et pendage des couches inclinées
- Direction et pendage de la gneissosité: (a) inclinée, (b) verticale
- Direction et pendage de la schistosité: (a) inclinée, (b) verticale
- Direction et pendage de la foliation dans les roches intrusives et à texture granitique: (a) inclinée, (b) verticale
- Direction et plongement de la linéation
- Direction de faille: (a) avec pendage, (b) approximative
- Axe de pli présumé (antiforme), montrant les directions du plongement et du déversement
- Axe de pli présumé (synforme) montrant les directions du plongement et du déversement
- (a) Stries glaciaires, (b) esker
- Ligne arpentée avec borne milliaire
- Affleurements minéralisés: (a) chalcopryrite disséminée, (b) pegmatite à élément-rare, (c) veinule de molybdénite
- Sable et gravier

SYMBOLS

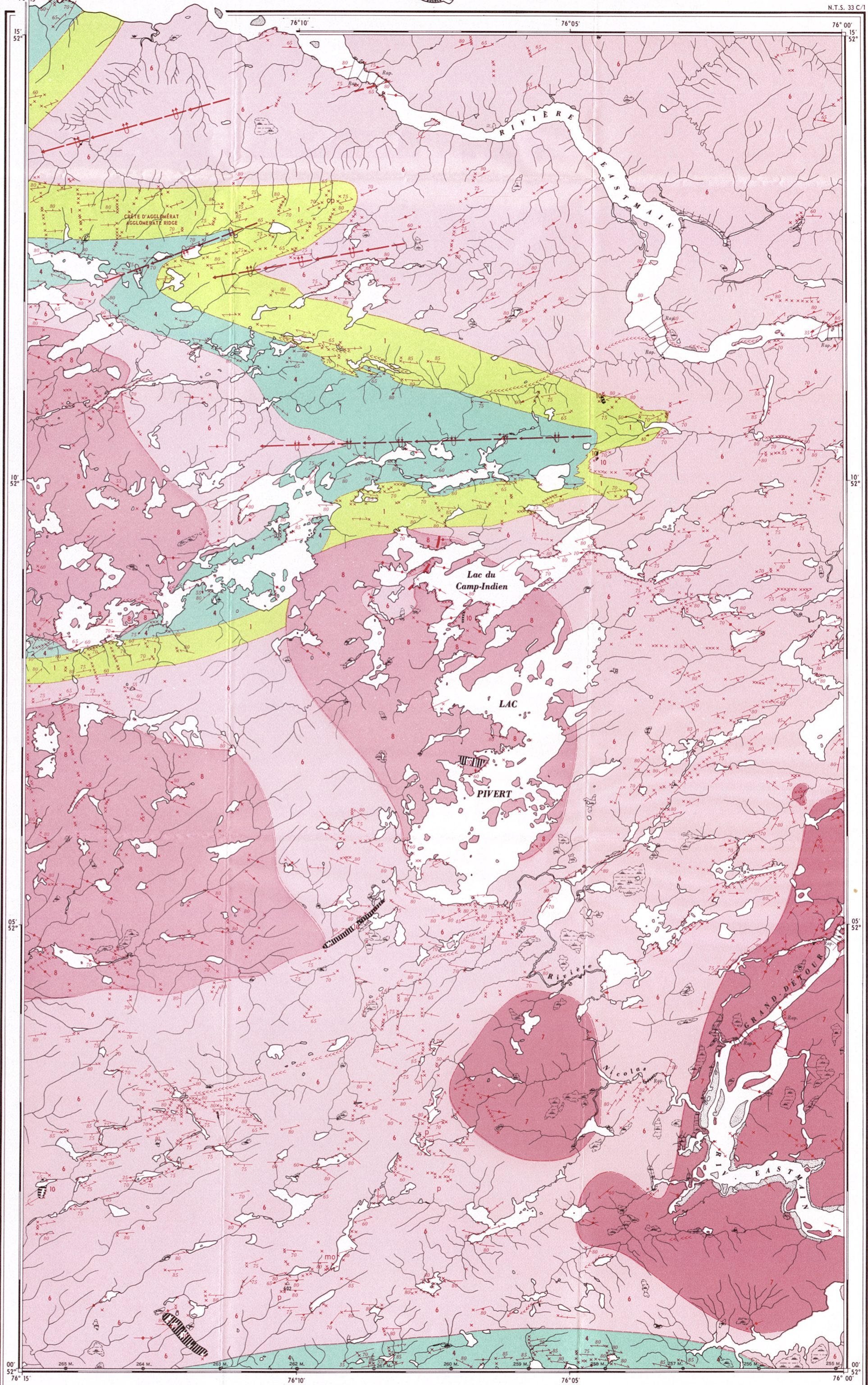
- Outcrops
- Geological contact
- Strike and dip of inclined bedding
- Strike and dip of gneissosity: (a) inclined, (b) vertical
- Strike and dip of schistosity: (a) inclined, (b) vertical
- Strike and dip of foliation in intrusive and granitic-textured rocks: (a) inclined, (b) vertical
- Trend and plunge of lineation
- Strike of fault: (a) showing dip, (b) approximate
- Assumed antiformal fold axis, showing directions of plunge and overturning
- Assumed synformal fold axis, showing directions of plunge and overturning
- (a) Glacial striae, (b) esker
- Surveyed line with mile post
- Mineralized outcrop: (a) disseminated chalcopryrite, (b) rare-element-bearing pegmatite, (c) molybdenite veinlet
- Sand and gravel

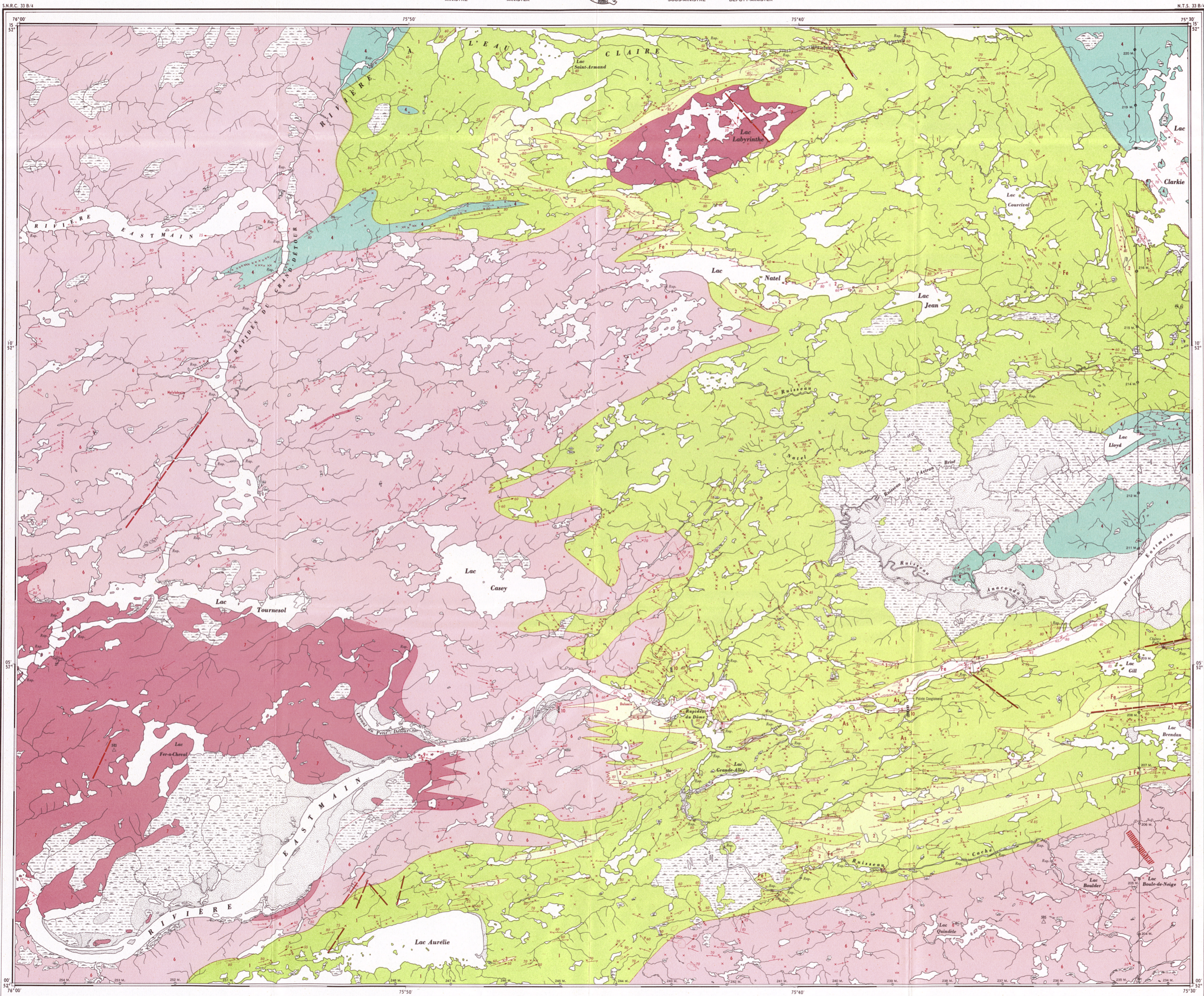
SOURCES DE RENSEIGNEMENTS:
Carte de base du Ministère des Terres et Forêts, Québec

SOURCES OF INFORMATION:
Base-Map from Department of Land and Forests, Québec



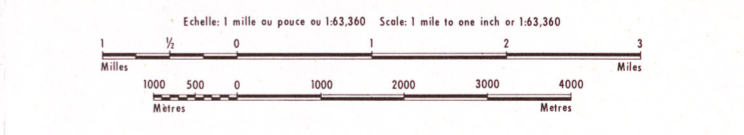
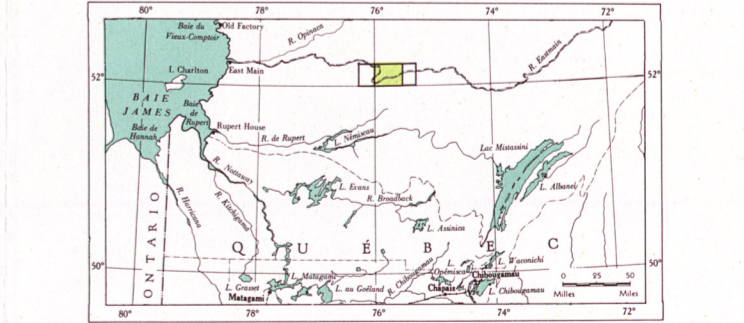
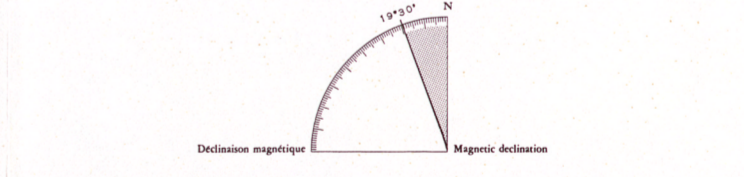
Géologie par: E.H. CARLSON, 1961
Geology by:



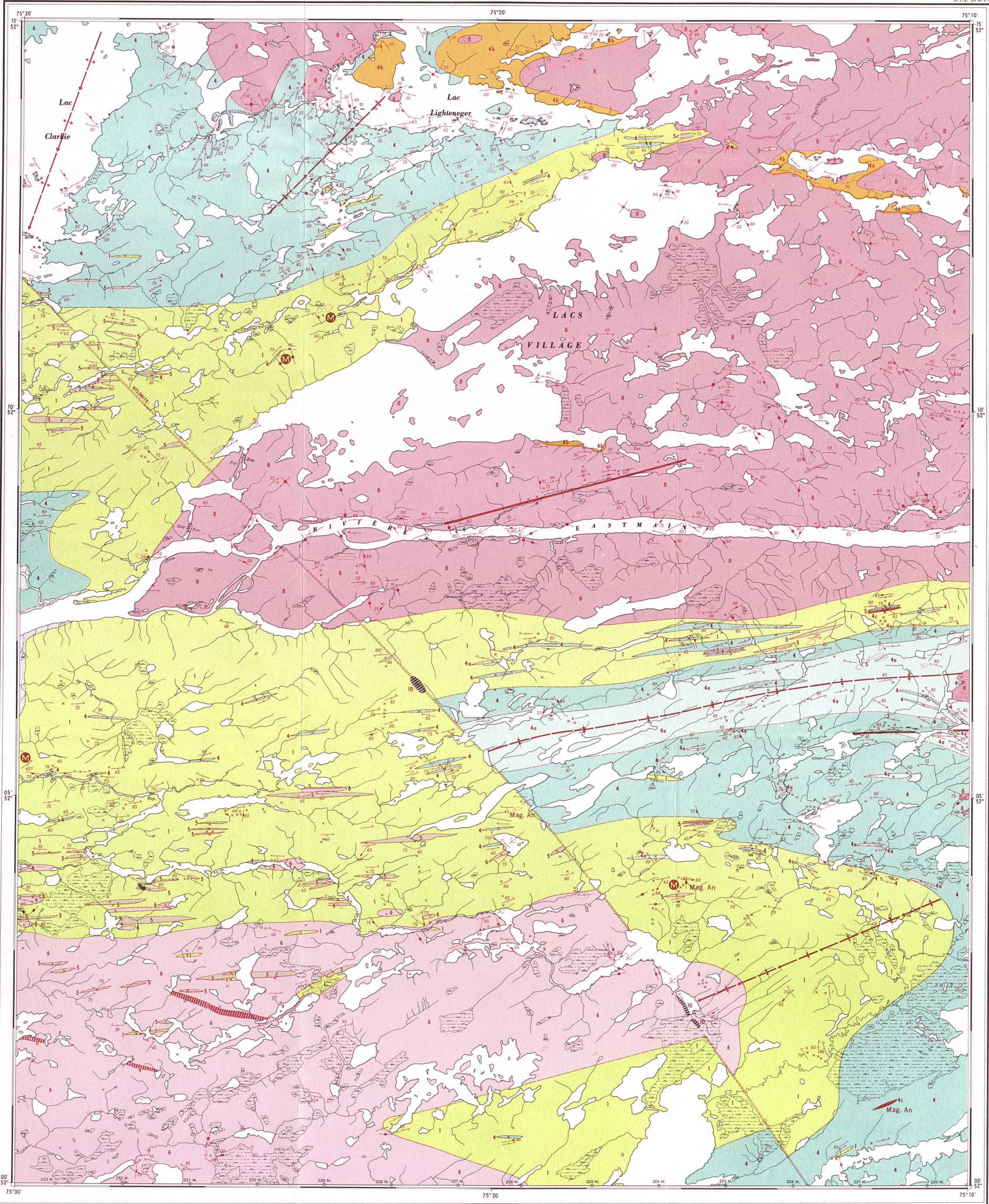


LÉGENDE PRÉCAMBRIEN ARCHÉEN		LEGEND PRECAMBRIAN ARCHAEO	
Diabase et gabbro	10	Diabase and gabbro	10
Gabbro glomérporphyrique	9	Glomeroporphyritic gabbro	9
Granite tardif	8	Late granite	8
Granite porphyroïde	7	Porphyritic granite	7
Gneiss à oligoclase	6	Oligoclase gneiss	6
Intrusifs basiques métamorphisés	5	Metamorphosed basic intrusives	5
Gneiss lités	4b	Layered gneisses	4b
Roches métasédimentaires à nodules d'andalouïte	4a	Metasedimentary rocks with andalousite nodules	4a
Roches métasédimentaires	4	Metasedimentary rocks	4
Roches métasédimentaires associées aux roches volcaniques	3	Metasedimentary rocks associated with volcanic rocks	3
Laves rhyolitiques et roches pyroclastiques acides	2	Rhyolitic lavas and acidic pyroclastic rocks	2
Roches métavolcaniques basiques et roches pyroclastiques basiques	1	Basic metavolcanic rocks and basic pyroclastic rocks	1
SIGNES CONVENTIONNELS		SYMBOLS	
(a) Affleurement, (b) groupe d'affleurements	a b x o	(a) Outcrop, (b) group of outcrops	a b x o
Contour géologique	— / —	Geological contact	— / —
Direction et pendage de la foliation: (a) inclinée, (b) verticale, (c) horizontale, (d) pendage indéterminé	a b c d	Strike and dip of foliation: (a) inclined, (b) vertical, (c) horizontal, (d) dip unknown	a b c d
Direction, pendage et sommet des coussins de laves et des roches sédimentaires	↙ ↘ ↕	Strike, dip and top of pillow lavas and sedimentary rocks	↙ ↘ ↕
Direction et plongement des linéations minérales orientées, petits plis	↗ ↖ ↕	Trend and plunge of lineations: oriented minerals, minor folds	↗ ↖ ↕
Faïlle mineure ou zone de cisaillement relevées	↗ ↖	Observed minor fault or shear zone	↗ ↖
Pli d'entraînement	↗ ↖	Drag-fold	↗ ↖
Direction et pendage des diaclases et du clivage: (a) inclinées, (b) verticales	a b	Strike and dip of jointing and cleavage: (a) inclined, (b) vertical	a b
Faïlle présumée	↗ ↖	Inferred fault	↗ ↖
Stries glaciaires	↗ ↖	Glacial striae	↗ ↖
Sable, gravier ou blocs erratiques	⊙	Sand, gravel or boulders	⊙
Affleurement minéralisé: sulfures de fer - Fe; arsénopyrite - As	Fe As	Mineralized outcrop: Fe - iron sulphides As - arsenopyrite	Fe As
Marécage	⊙	Swamp	⊙
Ligne arpentée avec borne milliaire	— —	Surveyed line with mile post	— —
Rapides	⊙	Rapids	⊙

SOURCES DE RENSEIGNEMENTS:
Carte de base du Ministère des Terres et Forêts, Québec



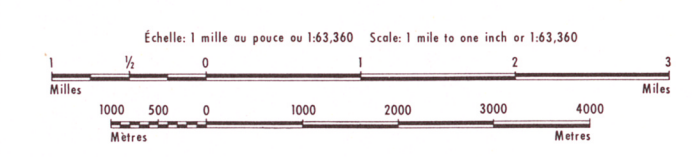
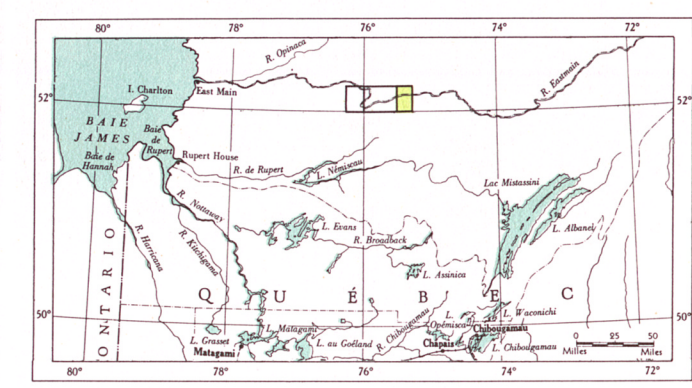
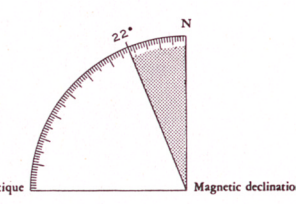
Géologie par: P.R. EAKINS, 1960
Geology by:



LÉGENDE PRÉCAMBRIEN ARCHÉEN		LEGEND PRECAMBRIAN ARCHAEAN	
Diabase et gabbro	10	Diabase and gabbro	
Gabbro glomérporphyrique	9	Glomeroporphyritic gabbro	
Granite tardif	8	Late granite	
Granite porphyroïde	7	Porphyritic granite	
Gneiss à oligoclase	6	Oligoclase gneiss	
Intrusifs basiques métamorphisés	5	Metamorphosed basic intrusives	
Formation ferrifère à quartz et magnétite	4c	Quartz-magnetite iron formation	
Gneiss lités	4b	Layered gneisses	
Roches métasédimentaires à nodules d'andaloussite	4a	Metasedimentary rocks with andalusite nodules	
Roches métasédimentaires	4	Metasedimentary rocks	
Roches métasédimentaires associées aux roches volcaniques	3	Metasedimentary rocks associated with volcanic rocks	
Laves rhyolitiques et roches pyroclastiques acides	2	Rhyolitic lavas and acidic pyroclastic rocks	
Roches métavolcaniques basiques et roches pyroclastiques basiques	1	Basic metavolcanic rocks and basic pyroclastic rocks	
SIGNES CONVENTIONNELS		SYMBOLS	
(a) Affleurement, (b) groupe d'affleurements	a b x	(a) Outcrop, (b) group of outcrops	
Contour géologique approximatif	—	Approximate geological boundary	
Direction et pendage de la gneissosité et de la schistosité: (a) inclinées, (b) verticales, (c) pendage inconnu	a b c / / /	Strike and dip of gneissosity and schistosity: (a) inclined, (b) vertical, (c) dip unknown	
Direction et plongée de la linéation (inclinée)	/	Trend and plunge of lineation (inclined)	
Direction et pendage des diaclases: (a) inclinées, (b) verticales, (c) horizontales	a b c + / +	Strike and dip of joints: (a) inclined, (b) vertical, (c) horizontal	
Faïlle: (a) relevée, (b) probable	a b / /	Fault: (a) observed, (b) probable	
Synclinal plongeant (trace approximative du plan axial)	∩	Plunging syncline (approximate trace of axial plane)	
Anticlinal plongeant (trace approximative du plan axial)	∪	Plunging anticline (approximate trace of axial plane)	
Pli d'entraînement (plongeant)	∩	Drag-fold (plunging)	
Minéralisation	M	Mineralization	
(a) Stries glaciaires, (b) esker	a b / /	(a) Glacial striae, (b) esker	
Ligne arpentée avec borne milliaire	—	Surveyed line with mile post	
Marécage	⊞	Swamp or marsh	
Sable et gravier	⊞	Sand and gravel	

SOURCES DE RENSEIGNEMENTS:
Carte de base du Ministère des Terres et Forêts, Québec

SOURCES OF INFORMATION:
Base Map from Department of Lands and Forests, Québec



Géologie par: T. HASHIMOTO, 1961
Geology by: