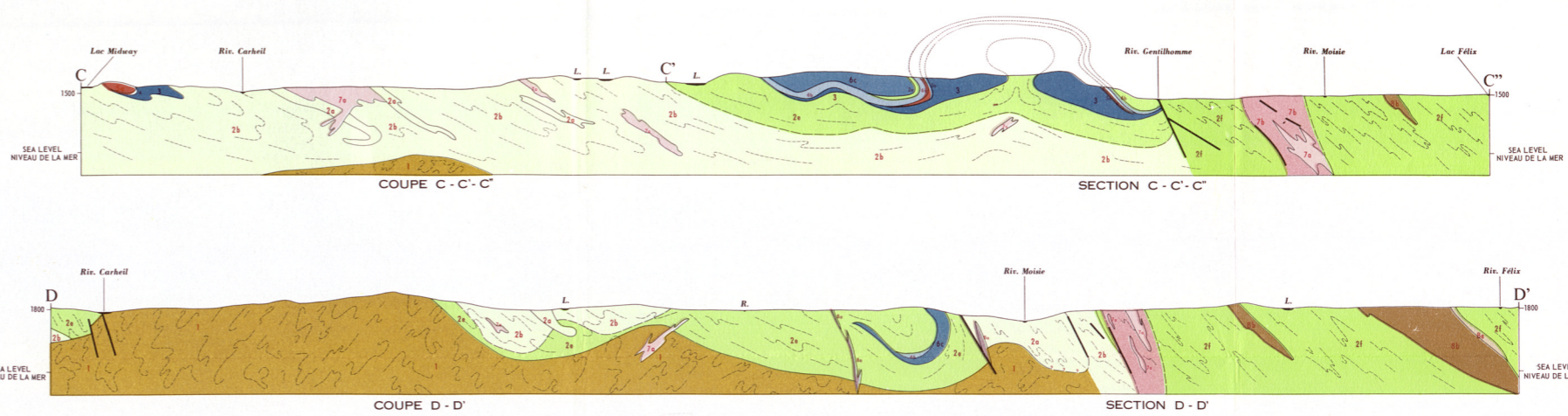
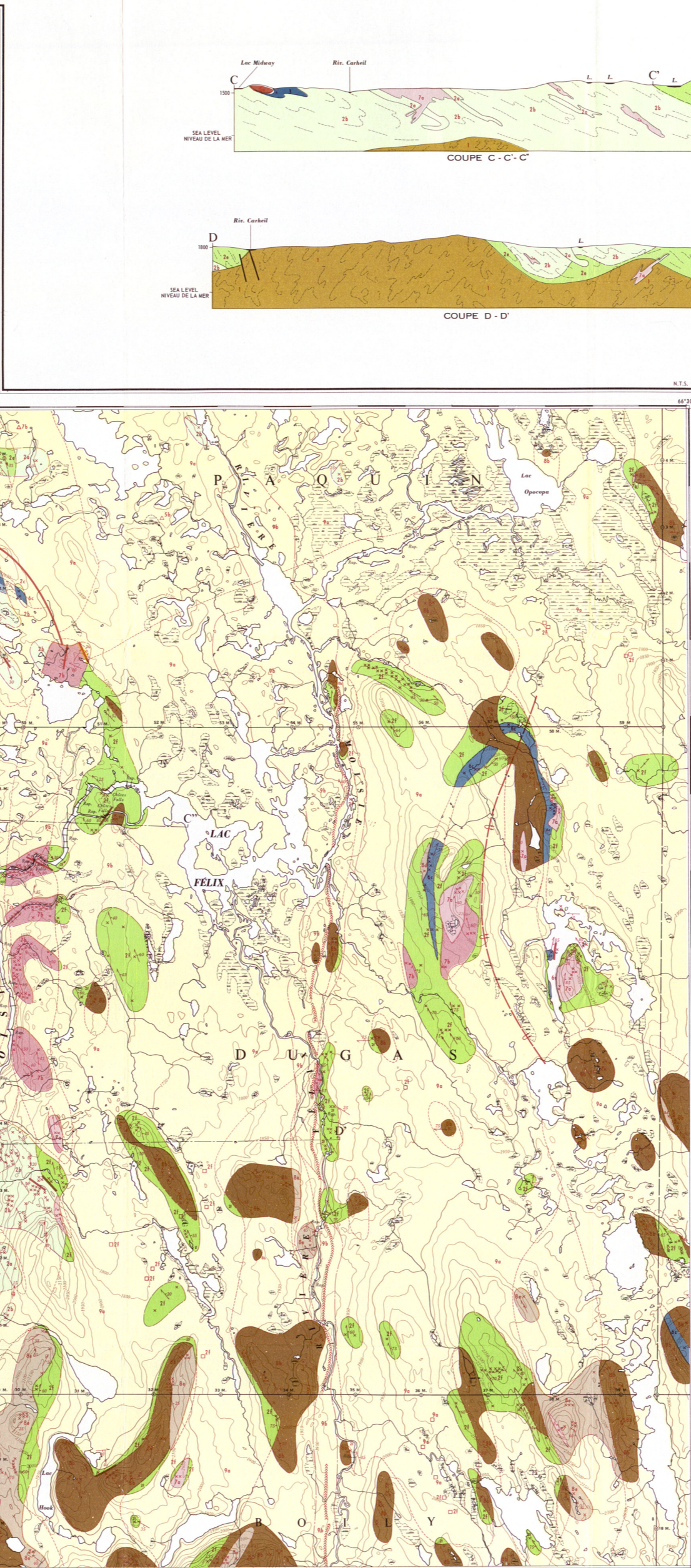
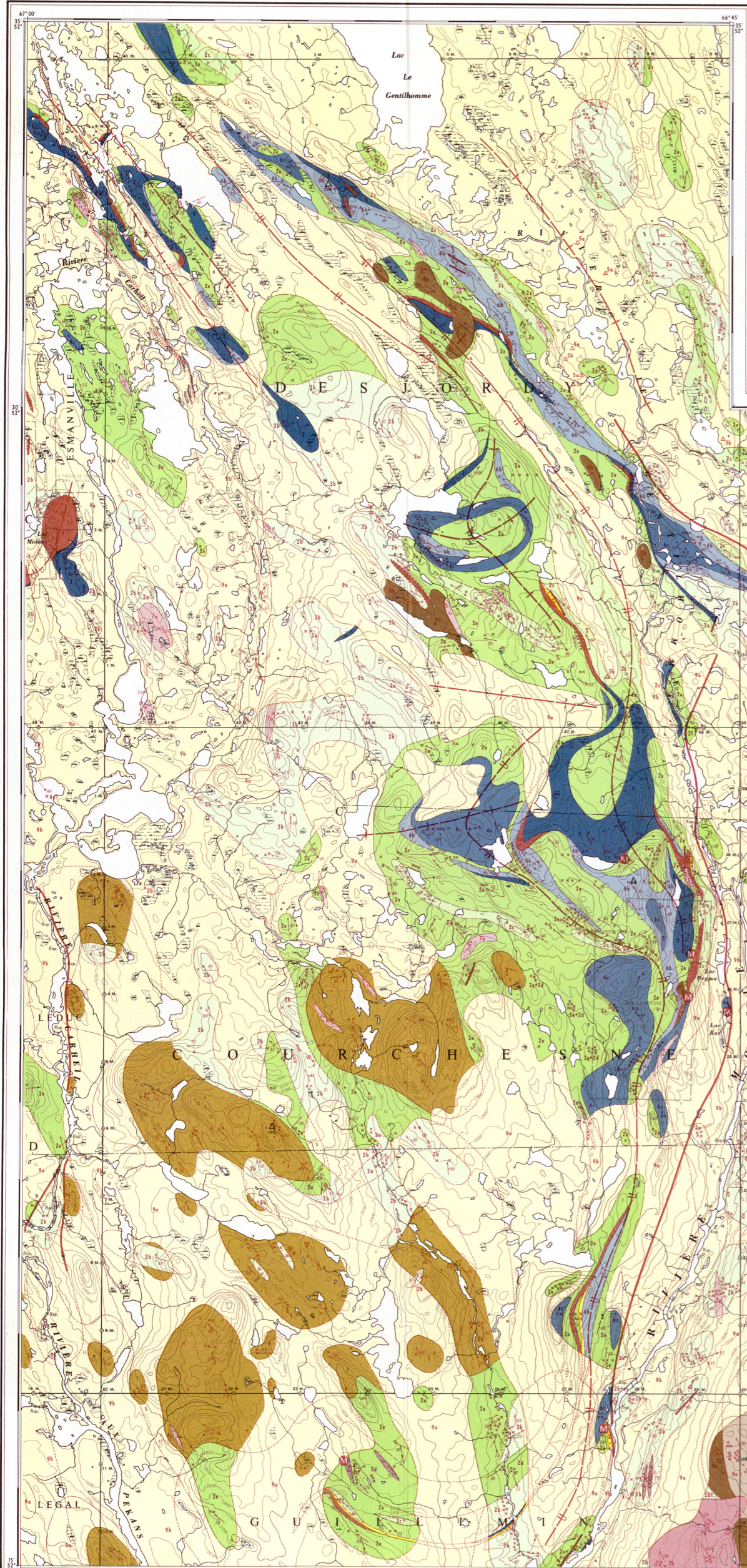


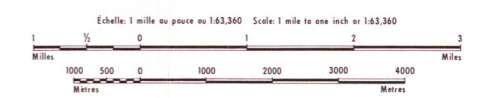
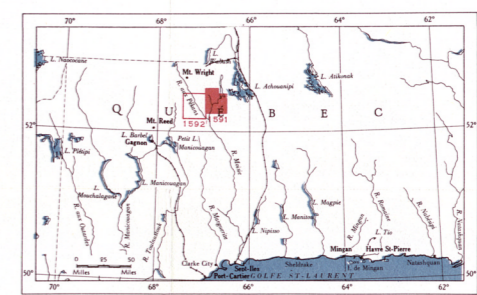
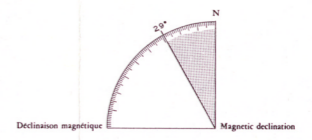


S.A.R.C. 23 B7



LÉGENDE	LEGEND	SIGNES CONVENTIONNELS	SYMBOLS
Dépôts glaciaires: (a) non triés, (b) triés	9 Glacial deposits: (a) unsorted, (b) sorted	Affleurement	Outcrop
Orthogneiss acide dérivé du gabbro	84 Acidic orthogneiss derived from gabbro	Aire d'affleurement	Area of outcrop
Syénite	84 Syenite	Contour géologique (a) approximatif, (b) présumé	Geological contact: (a) approximate, (b) assumed
Amphibolite (métagabbro)	84 Amphibolite (metagabbro)	Limite de formation ferrifère d'après relevé magnétique	Boundary of iron-formation indicated by magnetic data
Gabbro	84 Gabbro	Direction et pendage des couches: (a) inclinées, (b) verticales	Strike and dip of bedding: (a) inclined, (b) vertical
Péridotite	84 Peridotite	Direction et pendage de la foliation: (a) inclinée, (b) verticale, (c) horizontale	Strike and dip of foliation: (a) inclined, (b) vertical, (c) horizontal
Gneiss granité	74 Granitized gneiss	Direction et plongement de la linéation: (a) inclinée, (b) horizontale	Trend and plunge of lineation: (a) inclined, (b) horizontal
Roches granitiques intrusives (monzonite quartzique)	74 Granitic intrusives (quartz monzonite)	Pli d'entraînement, montrant le plongement de l'axe et l'attitude du plan axial	Drag-fold, showing plunge of axis and attitude of axial plane
Roche à hornblende et grenat	64 Hornblende-garnet rock	Axe anticlinal présumé: (a) normal, (b) renversé, (c) en éventail	Assumed anticlinal axis: (a) normal, (b) overturned, (c) fan-fold
Schiste à quartz, mica, disthène	64 Quartz-mica-kyanite schist	Axe synclinal présumé: (a) normal, (b) renversé	Assumed synclinal axis: (a) normal, (b) overturned
Schiste graphitique rouillé	64 Rusty-weathering graphitic schist	Faïlle ou zone de cisaillement	Fault or shear zone
Faciès à olivine, pyroxène et carbonate	54 Olivine-pyroxene-carbonate facies	Affleurement minéralisé, avec lettre référence	Mineralized outcrop, with reference letter
Faciès à oxyde (riche en magnétite)	54 Oxide facies (magnetite-rich)	Gaïdon de formation ferrifère	Float from iron-formation
Faciès à oxyde (riche en hématite)	54 Oxide facies (hematite rich)	Blocs en place soulevés par la gelée	Frost-beaved blocks in place
Faciès à silicate-carbonate	54 Silicate-carbonate facies	Contour de till fluvio-glaciaire	Till-fluvioglacial contact
Quartzite (Wapassakato)	4 Quartzite (Wapassakato)	Esker	Esker
Marbre (Duley)	3 Marble (Duley)	Marécage	Swamp
Gneiss potassique, riche en hornblende ou riche en biotite	24 Potassic gneiss, hornblende-rich or biotite-rich	Ligne de coupe verticale	Line of cross-section
Gneiss homogène à biotite (gr = graphitique)	24 Homogeneous biotite gneiss (gr = graphitic)	Courbes de niveau et cotes en pieds au-dessus du niveau de la mer	Contours and elevation in feet above sea level
Gneiss homogène à hornblende	24 Homogeneous hornblende gneiss	(a) Claims p. permis sur lesquels des travaux statutaires ont été effectués.	(a) Lapsed claims on which assessment work has been done, nov. 1963.
Gneiss allant de porphyroblastique à rubané	24 Porphyroblastic to banded gneiss	(b) Claims en force, nov. 1963.	(b) Claims in good standing, nov. 1963.
Gneiss à biotite de ségrégation	24 Segregated biotite gneiss	(c) Sous-traction au piquetage	(c) Withdrawn from staking
Gneiss à hornblende de ségrégation	24 Segregated hornblende gneiss	(a) Trou de sondage, (b) tranchée, (c) ligne de base arpentée	(a) Diamond drill hole, (b) trench, (c) surveyed base-line
Granulite altérée à hypersthène	24 Altered hypersthene granulite		

SOURCES:
Topographie, Ministère des Mines et des Revenus Techniques, Ottawa
Arpentage, Ministère des Terres et Forêts, Québec

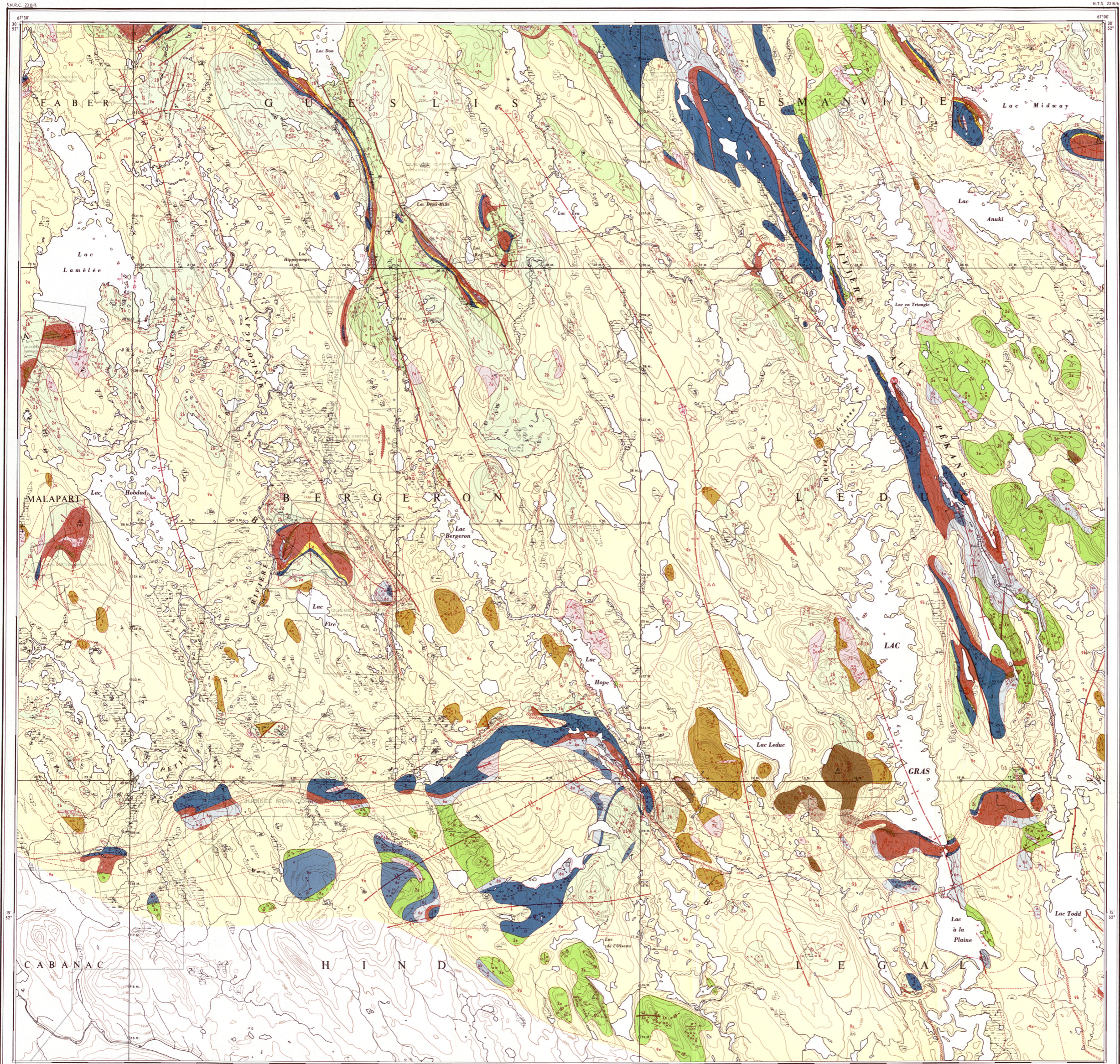
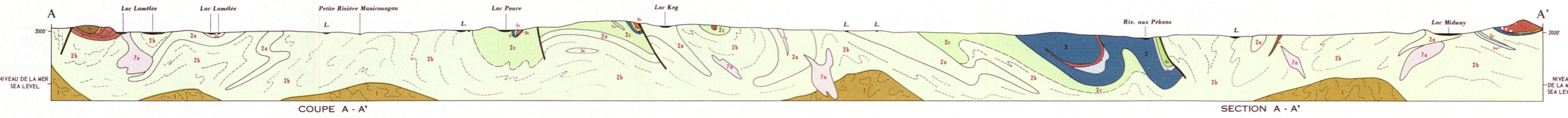
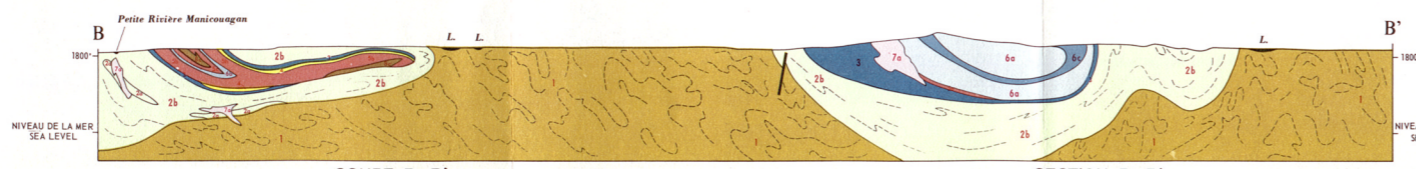


Géologie par: P. J. CLARKE, 1960, 1961
Geology by:

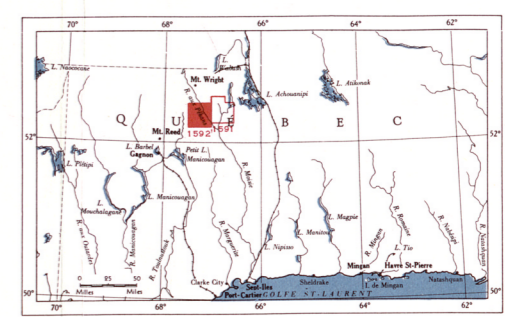
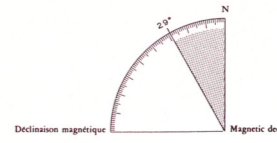
SERVICE DE L'EXPLORATION GÉOLOGIQUE
Ministère des Richesses Naturelles, Québec

GEOLOGICAL EXPLORATION SERVICE
Department of Natural Resources, Québec

(Carte du Rapport Géologique No 129) 1591 (Map of Geological Report No. 129)



LÉGENDE		LEGEND	
Dépôts glaciaires: (a) non triés, (b) triés	9	Glacial deposits: (a) unsorted, (b) sorted	
Orthogneiss acide dérivé du gabbro	8a	Acidic orthogneiss derived from gabbro	
Syénite	8b	Syenite	
Amphibolite (métagabbro)	8c	Amphibolite (metagabbro)	
Gabbro	8d	Gabbro	
Péridotite	8e	Peridotite	
Gneiss granité	7a	Granitized gneiss	
Roches granitiques intrusives (monzonite quartzique)	7b	Granitic intrusives (quartz monzonite)	
Roche à hornblende et grenat	6a	Hornblende-garnet rock	
Schiste à quartz, mica, disthène	6b	Quartz-mica-kyanite schist	
Schiste graphitique rouillé	6c	Rusty-weathering graphitic schist	
Faciès à olivine, pyroxène et carbonate	5a	Olivine-pyroxene-carbonate facies	
Faciès à oxyde (riche en magnétite)	5b	Oxide facies (magnetite-rich)	
Faciès à oxyde (riche en hématite)	5c	Oxide facies (hematite rich)	
Faciès à silicate-carbonate	5d	Silicate-carbonate facies	
Quartzite (Wapassakato)	4	Quartzite (Wapassakato)	
Marbre (Duley)	3	Marble (Duley)	
Gneiss potassique, riche en hornblende ou riche en biotite	2a	Potassic gneiss, hornblende-rich or biotite-rich	
Gneiss homogène à biotite (gr = graphitique)	2b	Homogeneous biotite gneiss (gr = graphitic)	
Gneiss homogène à hornblende	2c	Homogeneous hornblende gneiss	
Gneiss allant de porphyroblastique à rubané	2d	Porphyroblastic to banded gneiss	
Gneiss à biotite de ségrégation	2e	Segregated biotite gneiss	
Gneiss à hornblende de ségrégation	2f	Segregated hornblende gneiss	
Granulite altérée à hypersthène	1	Altered hypersthene granulite	
SIGNES CONVENTIONNELS		SYMBOLS	
Affleurement	*	Outcrop	
Aire d'affleurement	○	Area of outcrop	
Contour géologique: (a) approximatif, (b) présumé	a b	Geological contact: (a) approximate, (b) assumed	
Limite de formation ferrifère d'après relevé magnétique	—	Boundary of iron-formation indicated by magnetic data	
Direction et pendage des couches: (a) inclinées, (b) verticales	a b	Strike and dip of bedding: (a) inclined, (b) vertical	
Direction et pendage de la foliation: (a) inclinée, (b) verticale, (c) horizontale	a b c	Strike and dip of foliation: (a) inclined, (b) vertical, (c) horizontal	
Direction et plongement de la linéation: (a) inclinée, (b) horizontale	a b	Trend and plunge of lineation: (a) inclined, (b) horizontal	
Pli d'entraînement, montrant le plongement de l'axe et l'attitude du plan axial	—	Drag-fold, showing plunge of axis and attitude of axial plane	
Axe anticlinal présumé: (a) normal, (b) renversé, (c) en éventail	a b c	Assumed anticlinal axis: (a) normal, (b) overturned, (c) fan-fold	
Axe synclinal présumé: (a) normal, (b) renversé	a b	Assumed synclinal axis: (a) normal, (b) overturned	
Faïlle ou zone de cisaillement	—	Fault or shear zone	
Affleurement minéralisé, avec lettre référence	M	Mineralized outcrop, with reference letter	
Guidon de formation ferrifère	△	Float from iron-formation	
Blocs en place soulevés par la gelée	□	Frost-heaved blocks in place	
Contour de till fluvioglaciaire	—	Till-fluvioglacial contact	
Esker	—	Esker	
Marécage	—	Swamp	
Ligne de coupe verticale	—	Line of cross-section	
Courbes de niveau et cotes en pieds au-dessus du niveau de la mer	—	Contours and elevation in feet above sea level	
(a) Claims périmés sur lesquels des travaux statutaires ont été effectués. (b) Claims en force, nov. 1963. (c) Soustraction au piquetage	a b c	(a) Lapsed claims on which assessment work has been done. (b) Claims in good standing, nov. 1963. (c) Withdrawn from staking	
(a) Trou de sondage, (b) tranchée, (c) ligne de base arpentée	a b c	(a) Diamond drill hole, (b) trench, (c) surveyed base-line	
SOURCES: Topographie, Ministère des Mines et des Relevés Techniques, Ottawa Arpentage, Ministère des Terres et Forêts, Québec		SOURCES: Topography, Department of Mines and Technical Surveys, Ottawa Surveyed lines, Department of Lands and Forests, Québec	



Géologie par: P.J. CLARKE, 1960, 1961

