

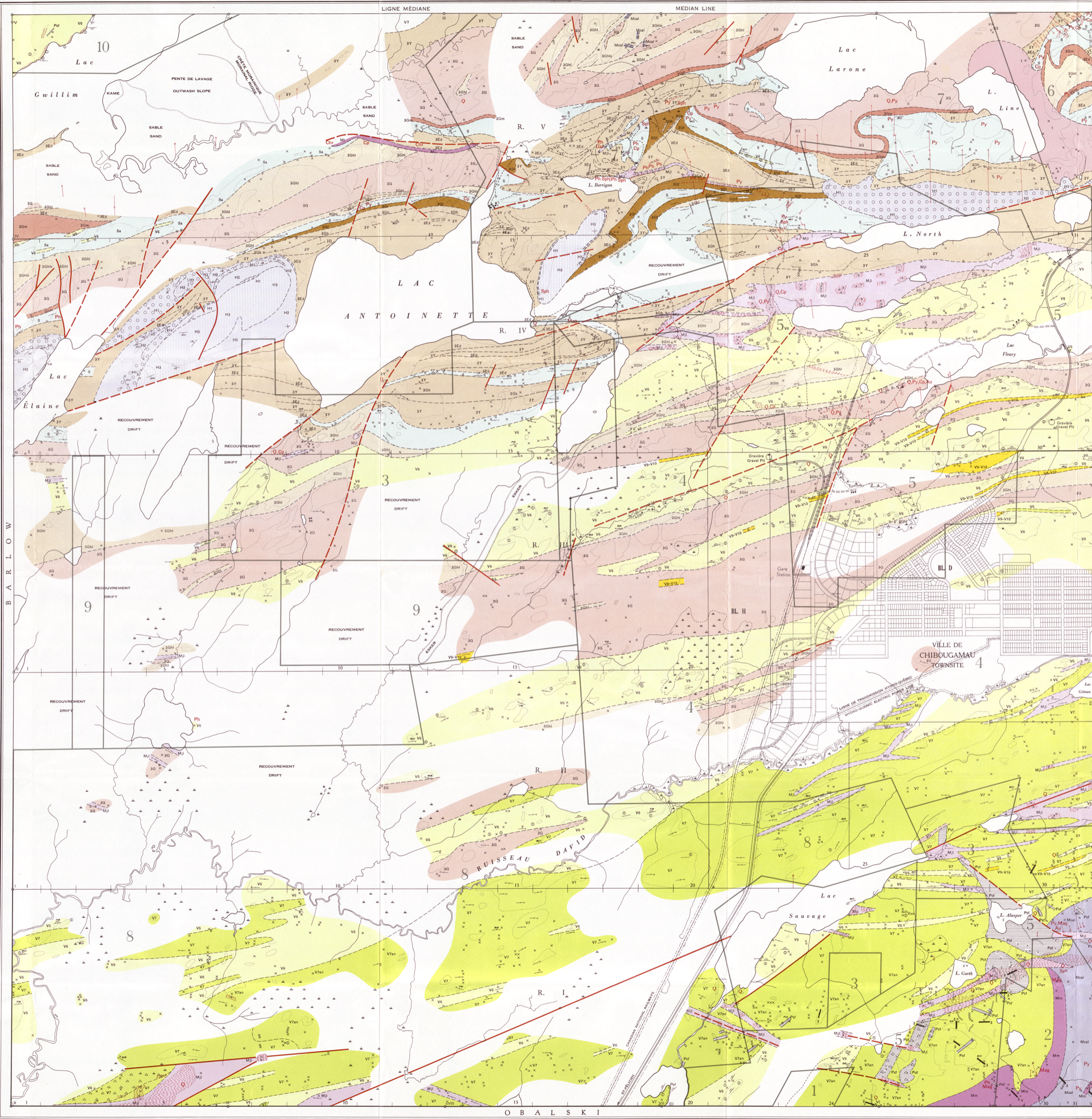
ROCHES DU PRÉCAMBRIEN SUPÉRIEUR SÉRIE DE CHIBOUGAMAU	LATE-PRÉCAMBRIAN ROCKS CHIBOUGAMAU SERIES
H1 Grés à grain fin, massive	H1 Fine-grained, massive greywacke
H2 Arkose à galets, quelques lits de conglomérats	H2 Pebbly arkose, some conglomeratic beds
C Conglomérats	C Conglomerate

ROCHES DU PRÉCAMBRIEN INFÉRIEUR ROCHES INTRUSIVES	EARLY-PRÉCAMBRIAN ROCKS INTRUSIVE ROCKS
D Dômes dykes	D Basic dykes
P Porphyré quartzifère et feldspathique	P Quartz-feldspar porphyry
G Granite sodique	G Soda granite

ROCHES CISAILLÉES ET MÉTASOMATISÉES	SHEARED AND METASOMATIZED ROCKS
M1 Roche à grenat, wagné et chlorite	M1 Garnet-wagner-chlorite rock
M2 Roche à carbonate et chlorite	M2 Carbonate-chlorite rock
M3 Roche à amphibole, magnétite (et pyrite)	M3 Amphibole-magnetite (pyrite) rock
M4 Roche à quartz, albite et chlorite	M4 Quartz-albite-chlorite rock
V7a1 Métaschiste albitisé et silicifié	V7a1 Albitized and silicified metabasalt

COMPLEXE ULTRABASIQUE	ULTRABASIC COMPLEX
3Y Métapsyroxène	3Y Metapsyroxene
3Ea Dunite et péridote serpentinisées	3Ea Serpentinized dunite and peridotite
3D Métagabbro	3D Metagabbro
3H Métaxénite et métagabbros hybridés de bordure	3H Border hybrid metaxenite and metagabbro

ROCHES DE TYPE KEEWATIN	KEEWATIN-TYPE ROCKS
30a Métagabbro à hornblende et chlorite	30a Hornblende-chlorite metagabbro
30bc Métagabbro à hornblende, chlorite et quartz	30bc Hornblende-chlorite-quartz metagabbro
30m Facies marginal amphibolitique des filon-crochets	30m Amphibole-rich marginal facies of sills
30 Pyroxène-actinolite	30 Pyroxene-actinolite metagabbro
8 Roche classique feldspathique avec interbeds de tuff, argiles, micas, argillites, sables fins et très fins	8 Feldspathic classic rock with interbedded laminated tuff, mica, argillites, siltstone, fine and very fine sand, argillite and clay; (a) argillite
V5 Laves feldspathiques (métaandésite)	V5 Feldspathic lavas (metandésite)
V6 Métandésite	V6 Metandésite
V6 Métandésite porphyrique	V6 Metandésite porphyry
V7 Métaschiste	V7 Metaschist
V8-V10 Tuf et agglomérats interstratifiés avec les laves	V8-V10 Tuff and agglomerates interbedded with lavas



SIGNES CONVENTIONNELS	SYMBOLS
Py	Pyrite
Ph	Pyrotite
Cp	Chalcopside
Sph	Sphalérite
Mag	Magnétite
Chr	Chrysotile asbeste
Gai	Galène
G	Graphite
Au	Or
Q	Quartz
□	Porphyrique
○	Ellipsoïdal
△	Béccéid
—	Contact géologique
///	Direction et pendage de la schistosité: (a) inclinée, (b) verticale, (c) pendage indéterminé
///	Direction et pendage des couches: (a) inclinée, (b) verticale, (c) horizontales, (d) pendage indéterminé
///	Direction, pendage et sommet des couches
///	Direction et pendage de la foliation primaire: (a) inclinée, (b) verticale, (c) pendage indéterminé
///	Faulte: (a) définie, (b) supposée
~~~~~	Zone de schistosité intense et de cisaillement
x	Affaissements rochers
—	Strie glaciaire
—	Tranchée
▲	Terrain marécageux
—	Road carrossable
—	Sentier
■	Bâtiment
+	Trou de sondage: (a) vertical, (b) incliné
+	Puits de mine
—	Limites de terrains miniers

TERRAINS MINIERIS	MINING PROPERTIES
1	Chibougamau Pioneer Mining Corp.
2	Pitt Gold Mining Co. Ltd.
3	Dulou Lake Chibougamau Mines Ltd.
4	Amalgamated Chibougamau Gold Mines Ltd.
5	Copper Rand Chibougamau Mines Ltd.
6	Belle Chibougamau Mines Ltd.
7	Taché Lake Mines Ltd.
8	Chibougamau Copper Corp.
9	Righty Kirkland Mines Ltd.
10	Signal Chibougamau Mining Corp.

Déclinaison magnétique approximative: 30°00' Ouest  
Approximate magnetic declination 30°00' West

Échelle: 1000 pieds au pouce ou 1:12,000  
Scale: 1000 feet to 1 inch or 1:12,000

SOURCES DE RENSEIGNEMENTS—  
Lignes aéroportées du Département des Terres et Forêts, Québec.  
Banc partielle de la Cie Photo-Air Laurentides Ltée.  
Plan du chemin de fer par Canadian National Railways

SOURCES OF INFORMATION—  
Surveyed lines from Department of Lands and Forests, Québec.  
Partial base from Photo-Air Laurentides Co. Ltd.  
Plan of railroad from Canadian National Railways

Géologie par: J. R. SMITH, 1951-1954  
Geology by:

SERVICE DES GISEMENTS MINÉRAUX  
MINERAL DEPOSITS BRANCH

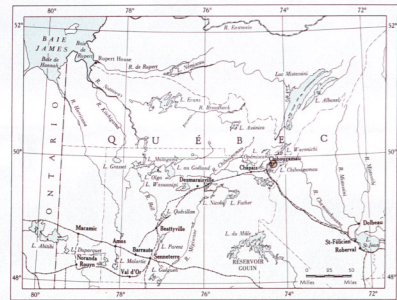
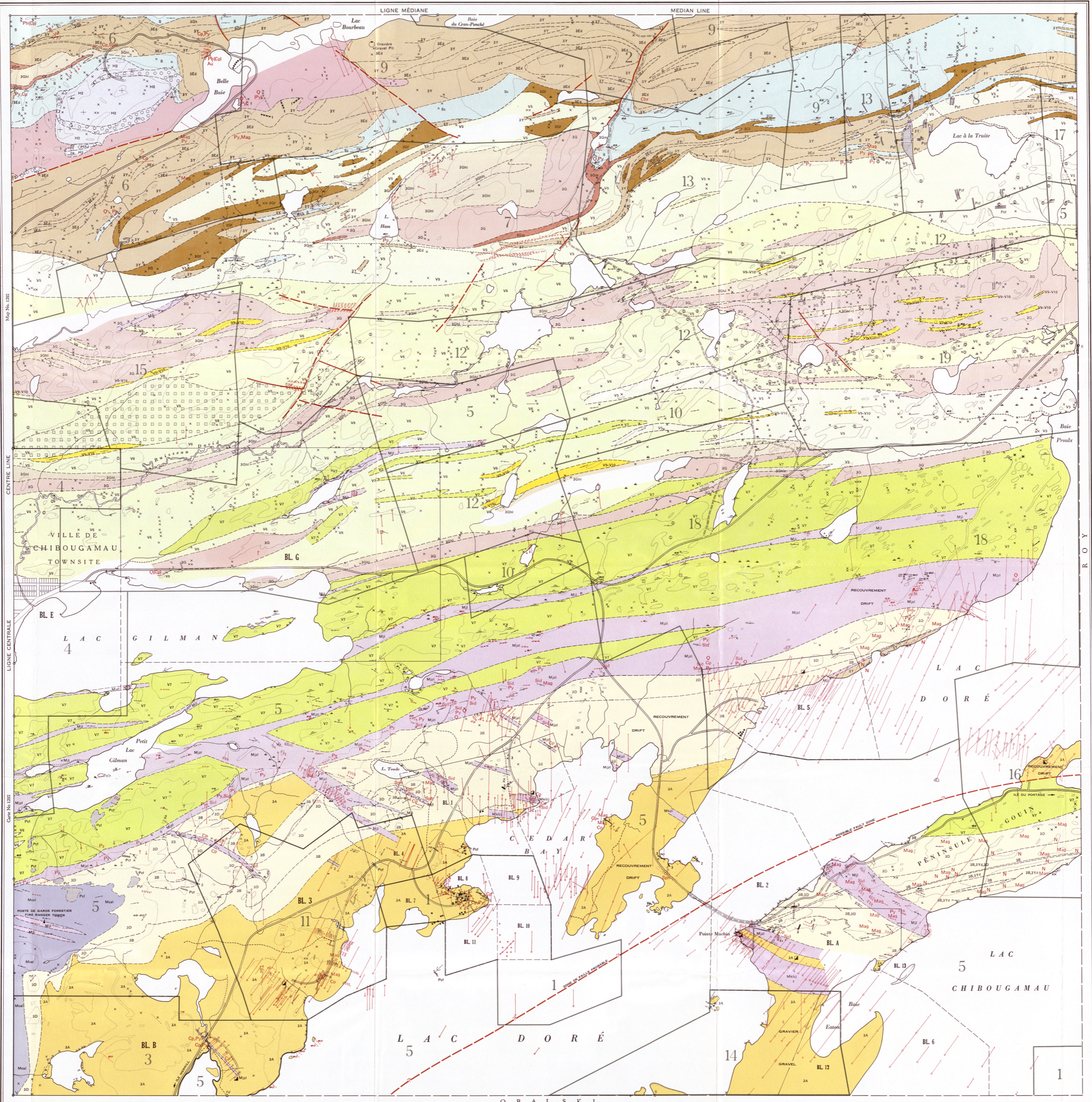
Cette carte préparée pour publication par le service de cartographie du ministère des mines pour accompagner le Rapport Géologique No 95

Map prepared for publication by the cartography branch of the Department of Mines to accompany Geological Report No. 95

LÉGENDE		LEGEND	
<b>ROCHES DU PRÉCAMBRIEN SUPÉRIEUR</b> SÉRIE DE CHIBOUGAMAU			
H1	Craquelé à grain fin, massive	H1	Fine-grained, massive greywacke
H2	Arène à galets, quelques lits de conglomérat	H2	Pebbly arkose, some conglomeratic beds
G1, G2, G3	Conglomérat	G1, G2, G3	Conglomerate
<b>ROCHES DU PRÉCAMBRIEN INFÉRIEUR</b>			
<b>ROCHES INTRUSIVES</b>			
D1	Dykes de roche verte, dykes basiques	D1	Greenstone dykes, basic dykes
D2	Dykes gra	D2	Grey dykes
P1	Porphyre quartzifère et feldspathique	P1	Quartz-feldspar porphyry
G1	Granite sodique	G1	Soda granite
<b>ROCHES CISELLÉES ET MÉTASOMATISÉES</b>			
M1	Roche à carbonate et chlorite	M1	Carbonate-chlorite rock
M2	Roche à carbonate, chlorite et chlorite	M2	Carbonate-chlorite-chlorite rock
M3	Roche à séricite, chlorite et chlorite	M3	Sericite-chlorite-chlorite rock
M4	Roche à séricite, chlorite, chlorite et carbonate	M4	Sericite-chlorite-chlorite-carbonate rock
<b>COMPLEXE ULTRABASIQUE</b>			
3Y	Métapyroxène	3Y	Metapyroxene
3E	Dunite et péridote serpentinisées	3E	Serpentinized dunite and peridotite
3D	Métagabbro	3D	Metagabbro
3P	Métadolérite et métagabbro hybridés de bordure	3P	Border hybrid metadolérite and metagabbro
<b>COMPLEXE DU LAC DORÉ</b>			
M4	Granophyre altéré	M4	Altered granophyre
3D	Métagabbro	3D	Metagabbro
3Y	Métapyroxène	3Y	Metapyroxene
3B	Roche de transition entre le métagabbro et la métaandérite	3B	Transition rock between metagabbro and metaandérite
3A	Métanoréonite	3A	Metanoréonite
<b>ROCHES DE TYPE KEEWATIN</b>			
30h	Métagabbro à hornblende et chlorite	30h	Hornblende-chlorite metagabbro
30i	Métagabbro à hornblende, chlorite et quartz	30i	Hornblende-chlorite-quartz metagabbro
30m	Faïence marginal amphibolique des filons-conches	30m	Amphibole-rich marginal facies of sills
30	Métagabbro à pyroxène et actinolite	30	Pyroxene-actinolite metagabbro
8	Roche clastique feldspathique avec interbeds de rufes laminaires; un peu d'agglomération de lave andéolitique et très peu d'arénose, d'argile et de chert. (S) chert	8	Feldspathic clastic rock with interbedded laminated tuffs, minor agglomerate, andesitic lava and very minor slate, argillite and chert. (S) chert
V5	Laves feldspathiques (metandérite?)	V5	Feldspathic lava (metaandérite?)
V6	Métandérite	V6	Metaandérite
V6	Métandérite porphyrique	V6	Metaandérite porphyry
V7	Métabasalte	V7	Metabasalt
V8-V10	Tuf et agglomérats interstratifiés avec les laves	V8-V10	Tuff and agglomerate interbedded with lava

SIGNES CONVENTIONNELS		SYMBOLS	
Py	Pyrite	Py	Pyrite
Ph	Pyrrhotite	Ph	Pyrrhotite
Co	Chalcopryte	Co	Chalcopryte
Sph	Sphalérite	Sph	Sphalérite
Mag	Magaléite	Mag	Magaléite
N	Néonite	N	Néonite
Chr	Asbeste chrysote	Chr	Chrysote asbestos
Sil	Silicose	Sil	Silicose
Au	Or	Au	Gold
Q	Quartz	Q	Quartz
Ell	Ellipsoïdal	Ell	Filiform
T	Tufs	T	Tuffs
V	Variolite	V	Variolite
Re	Reconstitué	Re	Reconstituted
Contour géologique			
Direction et pendage de la schistosité: (a) inclinée, (b) verticale, (c) pendage indéterminé		Strike and dip of schistosity: (a) inclined, (b) vertical, (c) dip unknown	
Direction et pendage des couches: (a) inclinées, (b) verticale, (c) horizontales, (d) pendage indéterminé		Strike and dip of layering: (a) inclined, (b) vertical, (c) horizontal, (d) dip unknown	
Direction, pendage et sommet des couches		Strike, dip and top of layering	
Direction et pendage de la foliation primaire: (a) inclinée, (b) verticale, (c) pendage indéterminé		Strike and dip of primary foliation: (a) inclined, (b) vertical, (c) dip unknown	
Faille: (a) définie, (b) supposée		Fault: (a) defined, (b) inferred	
Zone de schistosité intense et de cisaillement		Zone of intense schistosity and shear	
Aflèvements rocheux		Rock exposures	
Pili d'entraînement		Drag fold	
Séries glaciaires		Glacial strie	
Tranchée		Trench	
Terrain marécageux		Swampy ground	
Route carrossable		Motor road	
Sentier		Trail	
Bâtiment		Building	
Trou de sondage: (a) vertical, (b) incliné		Drill hole: (a) vertical, (b) inclined	
Puits de mine		Mine shaft	
Limites des terrains miniers		Mining property boundaries	

TERRAINS MINERS		MINING PROPERTIES	
1	Campbell Chibougamau Mines Ltd.	11	Quebec Chibougamau Goldfields Ltd.
2	Norbeus Mines (Que.) Ltd.	12	Chib-Kayard Copper Mines Ltd.
3	Merrill Island Mining Corp. Ltd.	13	Bou Chibougamau Mines Ltd.
4	Amalgamated Chibougamau Gold Mines Ltd.	14	Boston Mines Ltd.
5	Copper Rand Chibougamau Mines Ltd.	15	Consolidated Quebec Yellowknife Mines Ltd.
6	Belle Chibougamau Mines Ltd.	16	Buteau Bay Mining Co.
7	Brousseau Chibougamau Mines Ltd.	17	Rod Mount Chibougamau
8	Rex Chibougamau Mines Ltd.	18	Chibougamau Jacquet Mines Ltd.
9	Noranda Chibougamau Mines Ltd.	19	Stovell Mining and Explorations Ltd.
10	Quebec Smelting & Refining Ltd.		



Cette carte préparée pour publication par le SERVICE DE CARTOGRAPHIE DU MINISTÈRE DES MINES pour accompagner le Rapport Géologique No. 99

Map prepared for publication by the CARTOGRAPHY BRANCH OF THE DEPARTMENT OF MINES to accompany geological Report No. 99