

PRECAMBRIAN — PRÉCAMBRIEN

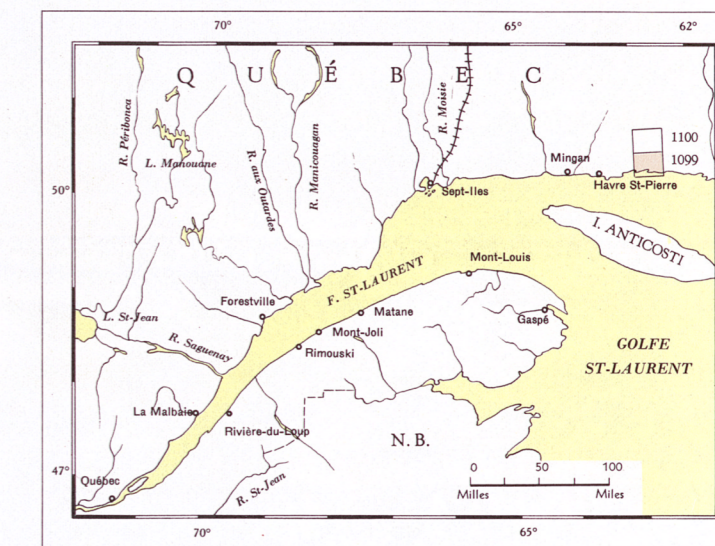
- 4 Pegmatite
Pégmatite
- 3 Biotite granite: (3a) coarse-grained; (3b) medium-grained
Granite à biotite: (3a) à grain grossier; (3b) à grain moyen
- 2 Gneissic granite
Granite gneissique
- 1 Gabbro and derivatives: (1a) uraltite gabbro, (1b) amphibolite, (1c) amphibole gneiss, (1d) hybrid rocks
Gabbro et roches dérivées: (1a) gabbro à ouraltite, (1b) amphibolite, (1c) gneiss à amphibole, (1d) roches hybrides
- S3 Migmatite: augen gneiss, banded gneiss (S1 and S2 injected by granitic material)
Migmatite: gneiss oeilé, gneiss rubané (S1 et S2 injectés de matériel granitique)
- S2 Grey quartzite, calcareous quartzite, crystalline limestone, thin conglomerate lens
Quartzite gris, quartzite calcaireux, calcaire cristallin, mince lentille de conglomérat
- S1 Micaceous quartzite, quartz-biotite schist, quartz-biotite gneiss
Quartzite micacé, schiste à quartz et biotite, gneiss à quartz et biotite

SYMBOLS — SYMBOLES

- a b c Strike and dip of bedding: (a) inclined, (b) vertical, (c) dip not determined
Direction et pendage des couches: (a) incliné, (b) vertical, (c) pendage non relevé
- a b c Strike and dip of bedding: Top known — (a) inclined, (b) vertical, (c) overturned
Direction et pendage des couches: Sommet déterminé — (a) incliné, (b) vertical, (c) couches renversées
- a b Strike and dip of schistosity and gneissic structure: (a) inclined, (b) vertical
Direction et pendage de la schistosité et de la structure gneissique (a) inclinées, (b) verticales
- a b Strike and dip of joints: (a) inclined, (b) vertical
Direction et pendage des joints: (a) incliné, (b) vertical
- Geological boundary
Contact géologique
- Clacial striae
Stries glaciaires
- x x Observed outcrops
Affaissements relevés
- a b Fold axis: (a) syncline, (b) anticline
Axe de plissement: (a) synclinal, (b) anticlinal
- Contours and elevation in feet above sea level
Courbes de niveaux et cotes en pieds au-dessus du niveau de la mer
- Geodetic triangulation station
Repère géodésique de triangulation
- Clay, sand
Argile, sable

Approximate magnetic declination 30°04' West
Déclinaison magnétique approximative 30°04' Ouest

Lieu de la carte — Index map

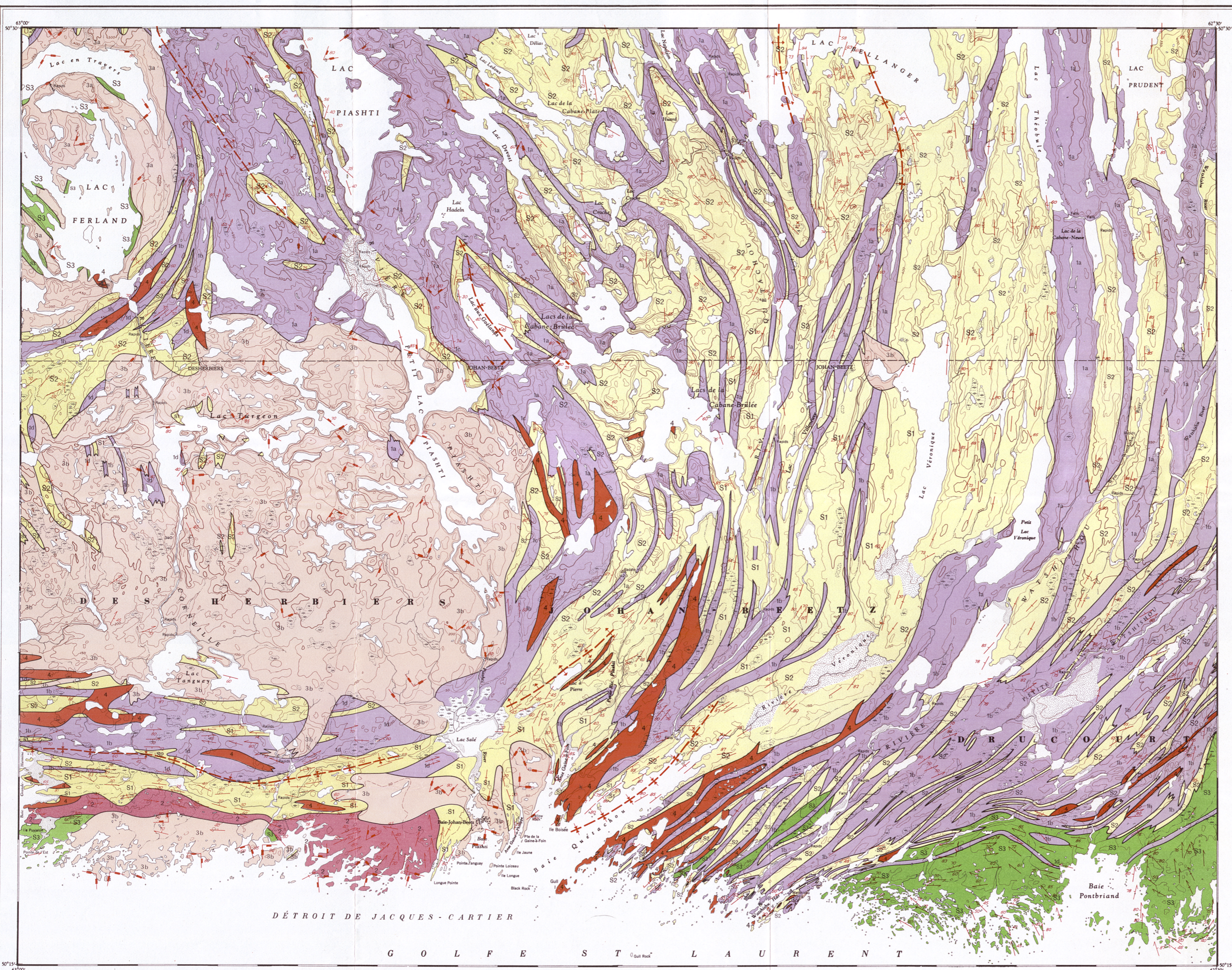


Scale: 1 mile to 1 inch or 1:63,360
Échelle: 1 mille au pouce ou 1:63,360

BASE MAP: Topographic plans supplied by the Department of Mines and Technical Surveys, Ottawa

CARTE DE BASE: Plans topographiques fournis par le Ministère des Mines et des Relevés Techniques, Ottawa

Geology: G. E. COOPER, 1951, 1952



RÉGION DE JOHAN-BEETZ
COMTÉ DU SAGUENAY

POUR CONSULTATION SEULEMENT
MINISTÈRE DE L'ÉNERGIE ET RESSOURCES
No. 109 DIVISION DES DONNÉES GÉOSCIENTIFIQUES
5700, 4e AVENUE OUEST, LOCAL A-201
CHARLESBOURG (QUÉBEC)

JOHAN-BEETZ AREA
SAGUENAY COUNTY

Map prepared for publication by the
DRAUGHTING AND CARTOGRAPHY BRANCH OF THE DEPARTMENT OF MINES
to accompany Geological Report No. 74

Carte préparée pour publication par le
SERVICE DE DESSIN ET DE CARTOGRAPHIE DU MINISTÈRE DES MINES
pour accompagner le Rapport Géologique No 74