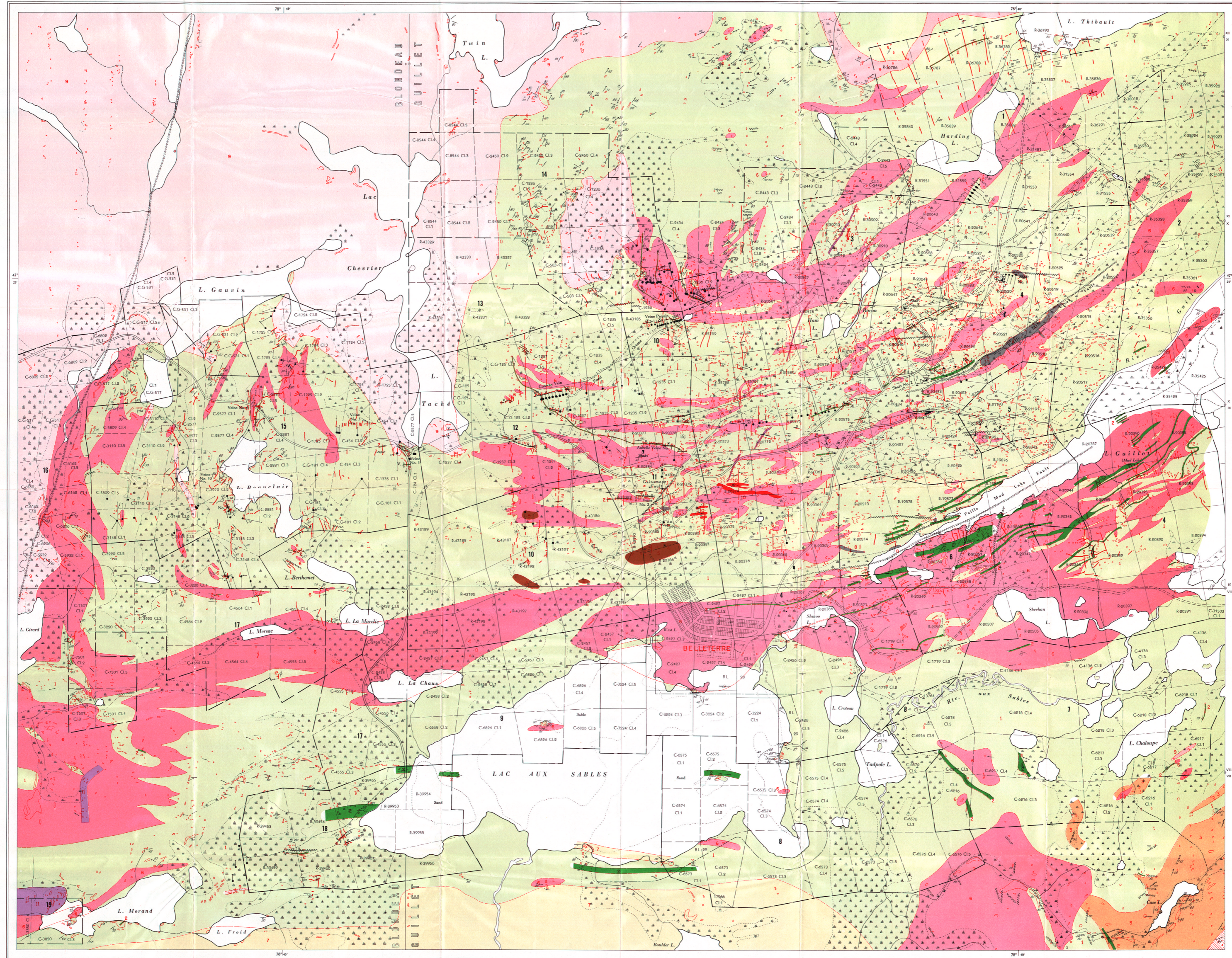


PROPRIÉTÉS MINIÈRES MINING PROPERTIES

- 1 MUDLAC GOLD MINES LTD.
- 2 NORTERRER MINES LTD.
- 3 MANTERRE GOLD MINES LTD.
- 4 BELLETERRE QUÉBEC MINES LTD.
- 5 FLOREC GOLD MINES LTD.
- 6 BREMORRE QUÉBEC MINES LTD.
- 7 SABLES GOLD MINES LTD.
- 8 SAND LAKE GOLD MINES LTD.
- 9 CLUNY GOLD MINES LTD.
- 10 PAQUIN GOLD MINES LTD.
- 11 AUBELLE MINES LTD.
- 12 CONWAY GOLD MINES LTD.
- 13 REXTERRA GOLD MINES LTD.
- 14 ORTONA GOLD MINES LTD.
- 15 BLONDOR QUÉBEC MINES LTD.
- 16 GIRARD LAKE MINES LTD.
- 17 AUTERRA MINES LTD.
- 18 GUILLET GOLD MINES LTD.
- 19 R. H. DEVELOPMENT CO.



LÉGENDE — LEGEND

PRÉCAMBRIEN — PRECAMBRIAN

KEEWATIN (K) — KEEWATIN (K)

- 11** Dykes
Dyke de diabase
- POST KEEWATIN — TYPE INTRUSIVES**
ROCHES INTRUSIVES DU POST TYPE KEEWATIN
- V** Veins
Venes
- 9** Granite porphyry and quartz-feldspar porphyry
Porphyre granitique et porphyre feldspathique quartzifère
- 8** Granite
Granite
- 7** Felspar porphyry
Porphyre feldspathique
- 6** Granite
Granite
- 5** Quartz diorite, diorite and amphibolite
Diorite quartzifère, diorite et amphibolite
- 4** Altered peridotite and serpentinite
Serpentine et péridotite altérées
- TYPE TEMISCAMIAN — TEMISCAMIAN-TYPE**
Mylonitoides inclues
Roches déformées mylonitiques
- 3** Type Kewatin — Kewatin-type
Rhyolite
Rhyolite
- 2** Tuff and other pyroclastics
Tuf et autres roches pyroclastiques
- 1** Andesite, volcanic diorite, spotted gneiss, breccia, chlorite schist, pillow lava, diorite and trachyte
Andésite, diorite volcanique, gneiss moucheté, brèche, schiste chlorite, lave éphémère, diorite et trachyte

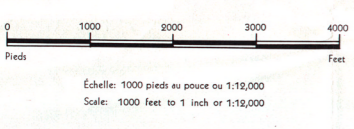
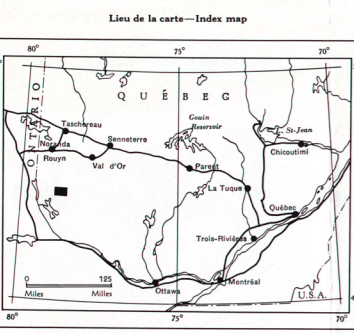
SYMBOLS — SYMBOLS

- (a) (b) (c) Strike and dip of bedding and lava flows: (a) inclined, (b) vertical, (c) dip not determined
Direction et pendage des couches et des roches de lave: (a) inclinées, (b) verticales, (c) pendage non relevé
- (a) (b) (c) Strike and dip of schistosity: (a) inclined, (b) vertical, (c) dip not determined
Direction et pendage de la schistosité: (a) inclinées, (b) verticales, (c) pendage non relevé
- (a) (b) (c) (d) Attitude of beds or flows with dip of strata. Formations: (a) normal, (b) vertical, (c) overturned, (d) dip not determined
Direction des assises des couches ou des roches de lave. Formations: (a) normales, (b) verticales, (c) renversées, (d) pendage non relevé
- (a) (b) (c) Dip folds: (a) plunging, (b) horizontal, (c) with dip of formations
Plus de plis: (a) plongeants, (b) horizontaux, (c) avec pendage des formations
- Strike and plunge of lineation
Direction et plongée des filons linéaires
- Geological boundary
Contour géologique
- Trench
Tranchée
- Outcrop
Affleurement
- Swamp
Marais
- Fault with dip
Faille avec pendage
- Glacial striae
Sillon glaciaire
- Diameter of hole: (a) inclined, (b) vertical
Trous de sondage ou diamant: (a) inclinés, (b) verticaux
- Shaft
Puits de mine
- (a) (b) (c) Motor road, (b) road, (c) trail
(a) Route automobile, (b) route, (c) sentier
- Electric power line
Ligne d'énergie électrique
- Mining property boundary
Limite de propriété minière

SOURCES OF INFORMATION:—
 Surveys, maps and plans of the Department of Lands and Forests, Québec.
 Aerial photographs from the Surveys and Mapping Branch,
 Department of Mines and Technical Surveys, Ottawa.
 Additional surveys by P. E. Auger

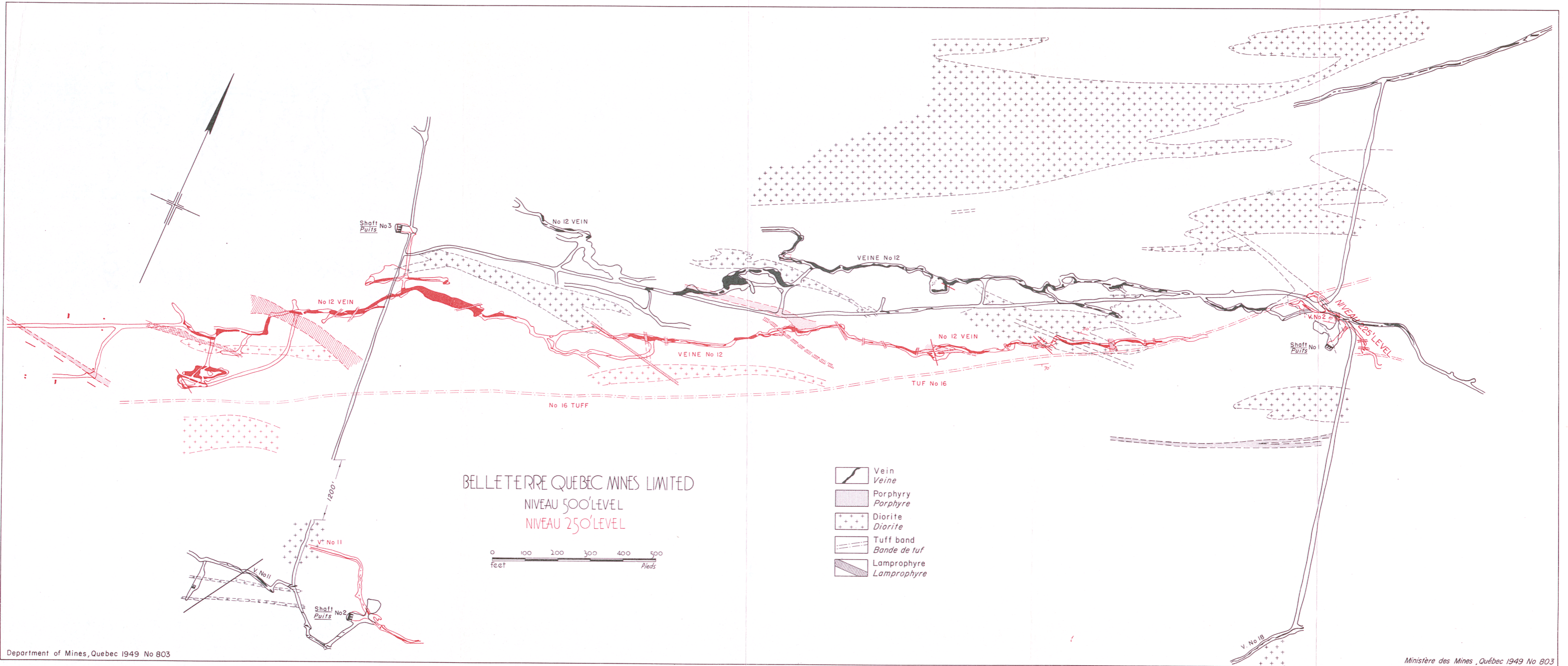
SOURCES DE RENSEIGNEMENTS:—
 Arpentages, cartes et plans du Ministère des Terres et Forêts, Québec.
 Relevés aériens de la Division des Levés et de la Cartographie,
 Ministère des Mines et des Relevés Techniques, Ottawa.
 Relevés additionnels par P. E. Auger

Geology by: F. E. AUGER, 1964-65
 Géologie par:



Cette préquette pour publication par le service de la cartographie du ministère des mines pour accompagner le Rapport Géologique No. 51

Map prepared for publication by the measurement and cartography branch of department of mines to accompany Geological Report No. 51



BELLE TERRE QUEBEC MINES LIMITED
 NIVEAU 500' LEVEL
 NIVEAU 250' LEVEL

0 100 200 300 400 500
 feet Pieds

- Vein
- Veine
- Porphyry
- Diorite
- Tuff band
- Bande de tuf
- Lamprophyre

