

LEGEND - LÉGENDE

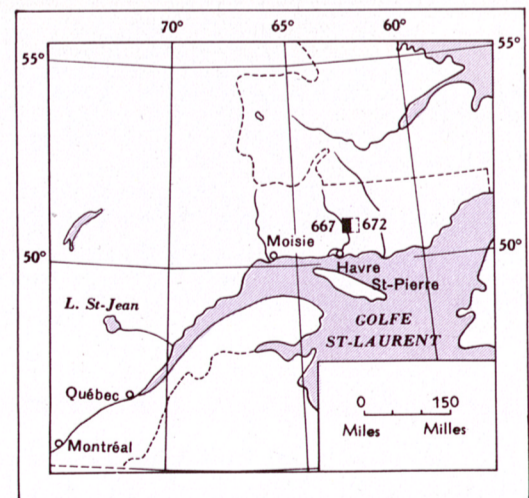
POST GRENVILLE INTRUSIVES
ROCHES INTRUSIVES POST-GRENVILLE

- 2b Porphyritic Biotite Granite
Granite porphyritique à biotite
- 2a Buit Lake Granite
Granite de Lac Buit
- 1 Altered gabbro
Gabbro altéré

GRENVILLE (?)
GRENVILLE (?)

- S2 Predominantly Quartzite
Quartzite en prédominance
- S1 Predominantly Hornblende and Biotite-Quartz-Schist,
Graphitic schist
Schiste quartzeux et à biotite en prédominance,
schiste graphitique

- Bedding: (a) horizontal, (b) inclined, (c) vertical,
(d) dip not determined
Couche: (a) horizontale, (b) inclinée, (c) verticale,
(d) pendage non relevé
- Foliation: (a) inclined, (b) vertical, (c) dip not determined
Rubanement: (a) incliné, (b) vertical, (c) pendage non relevé
- Outcrops located by traverse
Affleurements, repérés par cheminement
- Geological boundary: (a) approximate, (b) assumed
Contact géologique: (a) approximatif, (b) présumé
- Glacial striae
Stries glaciaires
- Portage
Portage
- Rapids
Rapides
- Observed copper mineral (Chalcopyrite)
Minéral de cuivre examiné (Chalcopyrite)
- Claims (1942)
Claims (1942)
- Contours and elevation in feet above sea level
Courbes de niveau et cotes en pieds au-dessus de la mer
- Gravel
Gravier



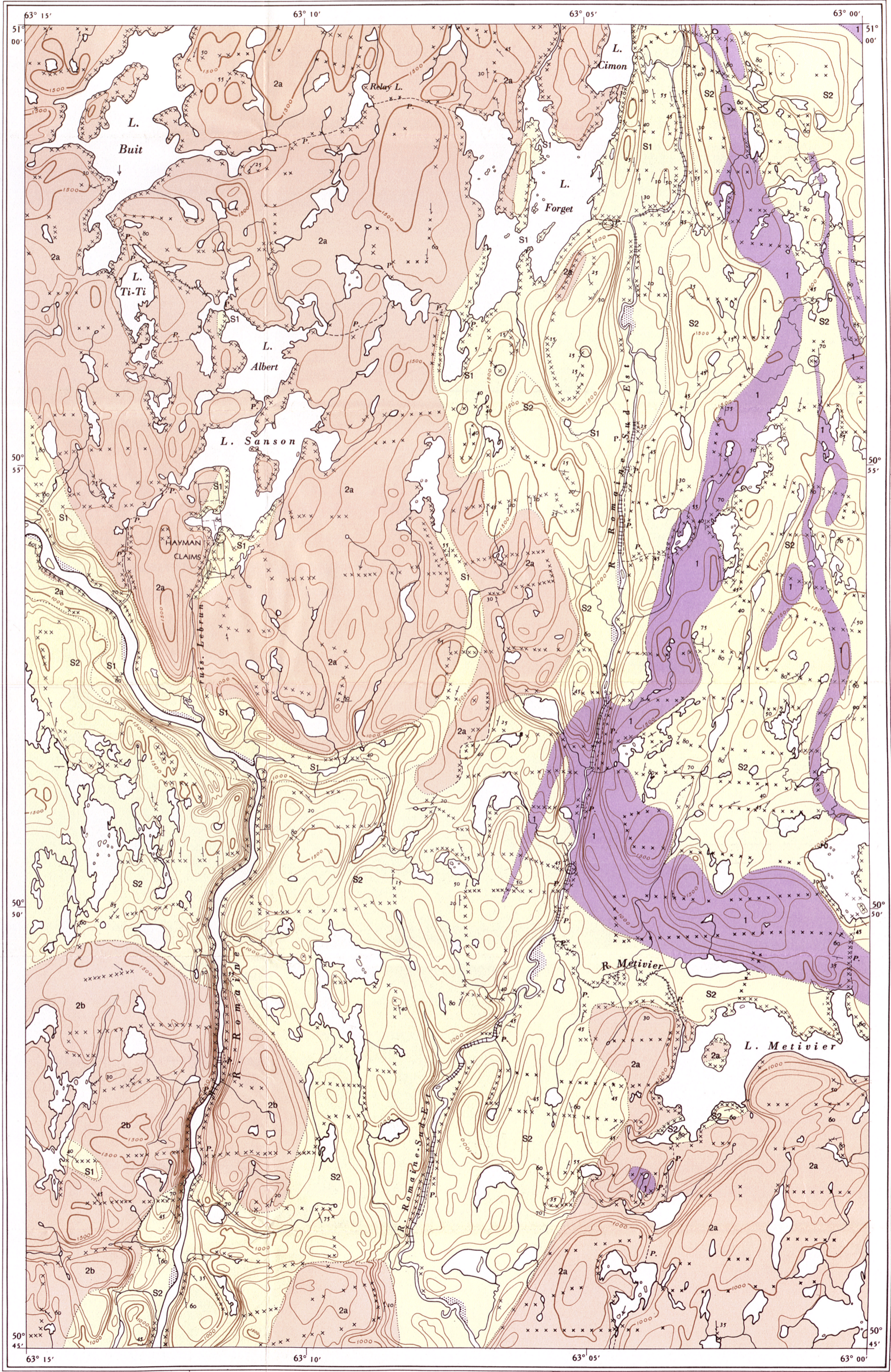
Index map - Lieu de la carte



Scale: 1 mile to 1 inch or 1:63,360
Echelle: 1 mille au pouce ou 1:63,360

SOURCES OF INFORMATION:—
Surveys and aerial photographs of the Department of Lands and Forests, Quebec.
Aneroid readings by W. W. Longley.
Geology by W. W. Longley, 1942.

SOURCES DE RENSEIGNEMENTS:—
Arpentages et relevés aériens du Ministère des Terres et Forêts, Québec.
Lectures barométriques par W. W. Longley.
Géologie par W. W. Longley, 1942.



Carte compilée, tracée et éditée par le SERVICE DE LA CARTOGRAPHIE pour accompagner le rapport géologique No. 36.

No. 667

Map compiled, traced and published by the MAPS AND DRAFTING BRANCH to accompany Geological Report No. 36.

RÉGION DU LAC FORGET
COMTÉ DE SAGUENAY

FORGET LAKE AREA
SAGUENAY COUNTY