

LEGEND LÉGENDE

PRECAMBRIAN—PRÉCAMBRIEN

KEWEENAWAN (7)—KEWEENAWIEN (7)

7 Quartz diabase
 Diabase quartzifère

HURONIAN—HURONIEN

6 Cobalt series: argillite and conglomerate
 Série de Cobalt: argillite et conglomérat

PRE-HURONIAN INTRUSIVES
 ROCHES INTRUSIVES PRÉ-HURONIENNES

5 Pyroxenite and lamprophyre
 Pyroxénite et lamprophyre

4c Syenite porphyry
 Porphyre syénitique

4 Aplite and intrusive rhyolite
 Aplite et rhyolite intrusive

1 Quartz diorite, (1a) diorite porphyry
 Diorite quartzifère, (1a) porphyre dioritique

KEEWATIN TYPE
 TYPE KEEWATIN

K2A Acid volcanic fragmentals and fine tuff
 Roches volcaniques fragmentaires acides et tufs fins

K2 Acid lava: (K2a) pillow lava, (K2b) amygdaloidal lava
 Lave acide: (K2a) lave élipsoïdale, (K2b) lave amygdaloïde

K1A Basic volcanic fragmentals
 Roches volcaniques fragmentaires basiques

K1 Basic lava: (K1a) pillow lava, (K1b) amygdaloidal lava, (K1c) chlorite schist
 Lave basique: (K1a) lave élipsoïdale, (K1b) lave amygdaloïde, (K1c) schiste chloriteux

a / b Geological boundary: (a) located, (b) approximate
 Contact géologique: (a) relevé, (b) approximatif

Strike and dip of bedding and flows
 Direction et pendage des couches et des coulées

Strike and top of bedding
 Direction et sommet des couches

Strike and dip of schistosity: (a) vertical, (b) inclined
 Direction et pendage de la schistosité: (a) vertical, (b) incliné

Glacial striae
 Stries glaciaires

Outcrops or groups of outcrops
 Affleurements ou groupes d'affleurements

Shear zone
 Zone de cisaillement

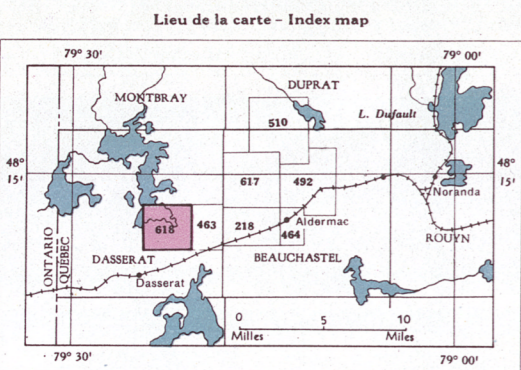
Prospect pit
 Puits de fouille

— Road slightly travelled (a), trail (b)
 Chemin peu fréquenté (a), sentier (b)

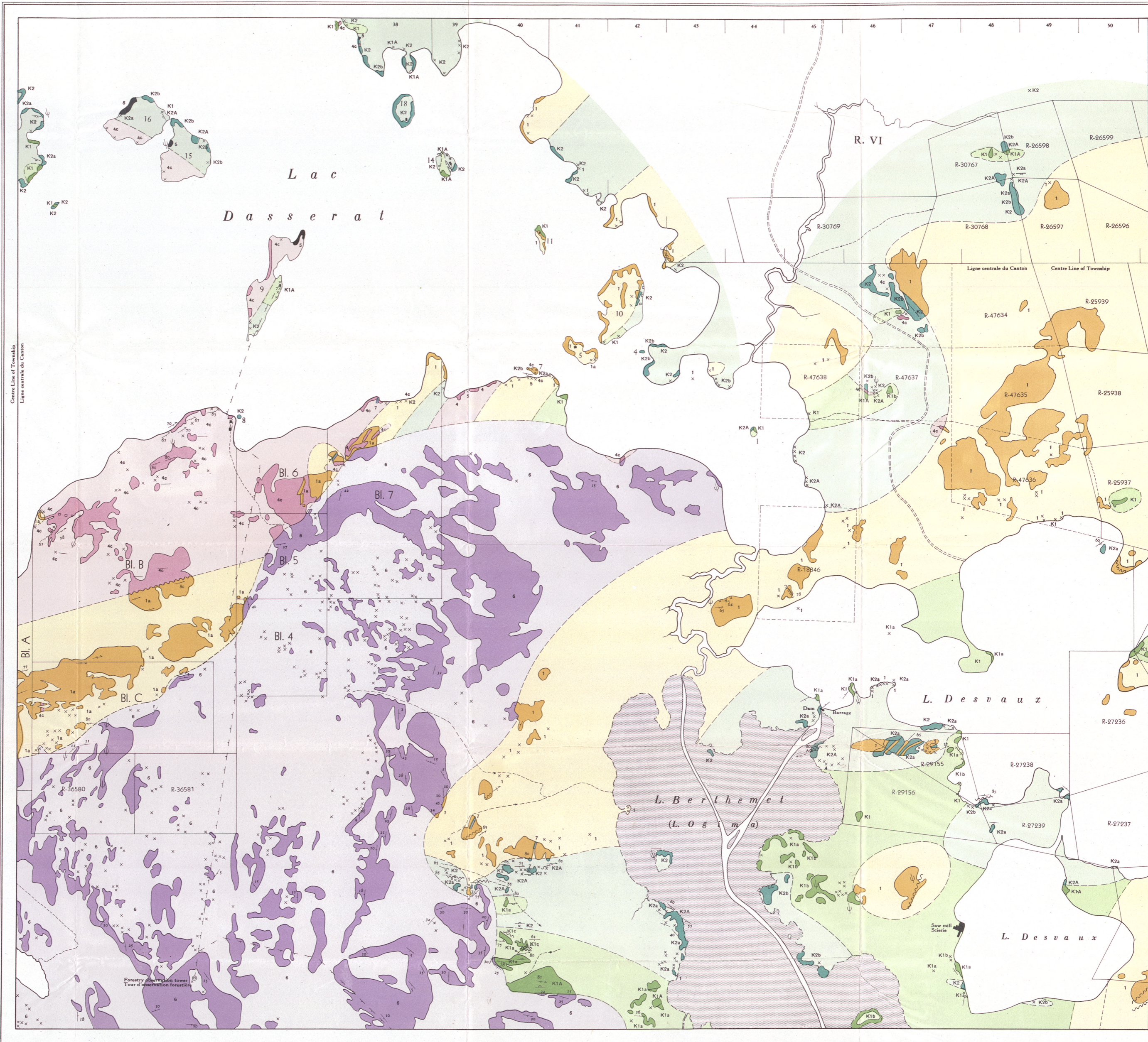
— Telephone line
 Ligne téléphonique

■ Buildings
 Bâtements

○ Former area of Ogima Lake
 Ancienne étendue du Lac Ogima



Échelle: 800 pieds au pouce ou 1:9,600
 Scale: 800 feet to 1 inch or 1:9,600



RÉGION DU LAC DESVAUX

No. 618

DESVAUX LAKE AREA

CANTON DE DASSERAT

DASSERAT TOWNSHIP

COMTÉ DE ROUYN-NORANDA

ROUYN-NORANDA COUNTY

Carte compilée et tracée par le service de la Cartographie pour accompagner le rapport géologique No. 27.
 SOURCES DE RENSEIGNEMENTS—
 Arpentages du Ministère des Terres et Forêts, Québec.
 Relevés aériens du Service de Géologie et de Topographie, Ministère des Mines et des Ressources, Ottawa.
 Géologie par P. E. Auger, 1941.

Map compiled and traced by the Maps and Drafting Branch to accompany Geological Report No. 27.
 SOURCES OF INFORMATION:—
 Surveys by the Department of Lands and Forests, Quebec.
 Aerial Surveys by the Bureau of Geology and Topography, Department of Mines and Resources, Ottawa.
 Geology by P. E. Auger, 1941.