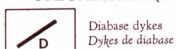


LEGEND — LÉGENDE

LATE PRECAMBRIAN (PROTEROZOIC)
 PRÉCAMBRIEN RÉCENT (PROTÉROZOÏQUE)



Diabase dykes
 Dykes de diabase

EARLY PRECAMBRIAN (ARCHEAN)
 PRÉCAMBRIEN PRIMITIF (ARCHÉEN)

- 6 Granitic rocks
Roches granitiques
- 5 Gabbro
Gabbro
- 4 Metagabbro
Métagabbro
- 3 MORIN SERIES: Anorthosite, small areas of anorthositic gabbro, ilmenite-rich anorthosite.
SÉRIE MORIN: Anorthosite, petites étendues de gabbro-anorthosite, anorthosite riche en ilménite.
- 2 Injection gneiss, migmatite (composed of rocks 1 and 6)
Gneiss intrusif, migmatite (composé des roches 1 et 6)
- 1 GRENVILLE SERIES: Quartz-hornblende gneiss, quartz-biotite gneiss, quartzite, garnetiferous gneiss, garnetiferous graphite schist, greywacke, amphibolite.
SÉRIE GRENVILLE: Gneiss à quartz et hornblende, gneiss à quartz et biotite, gneiss grenatifère, schiste graphitique grenatifère, grauwacke, amphibolite.

Ilmenite occurrences
Gîtes d'ilménite

Chalcopyrite occurrences
Gîtes de chalcopyrite

Rock outcrops
Affaissements de roche

Geological boundary (located, assumed)
Contact géologique (relevé, présumé)

Strike and dip of foliation or bedding: vertical (a), horizontal (b), inclined (c)
 Direction et pendage du feuillage ou des couches: vertical (a), horizontal (b), incliné (c)

Glacial striae
Stries glaciaires

Anticlinal axis (assumed)
Axe d'anticlinal (présumé)

Fault (assumed)
Faille (présumée)

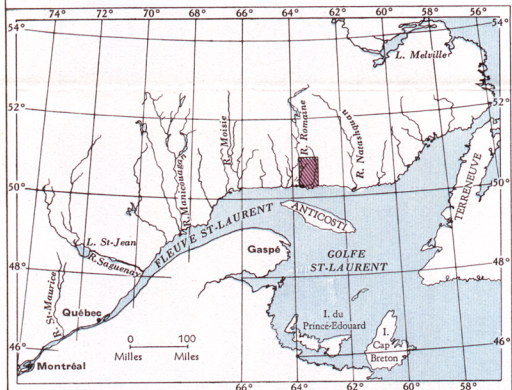
Trail, portage
Sentier, portage

Road improved
Route améliorée

Rapids (R), chutes (Ch.)
Rapides (R), chutes (Ch.)

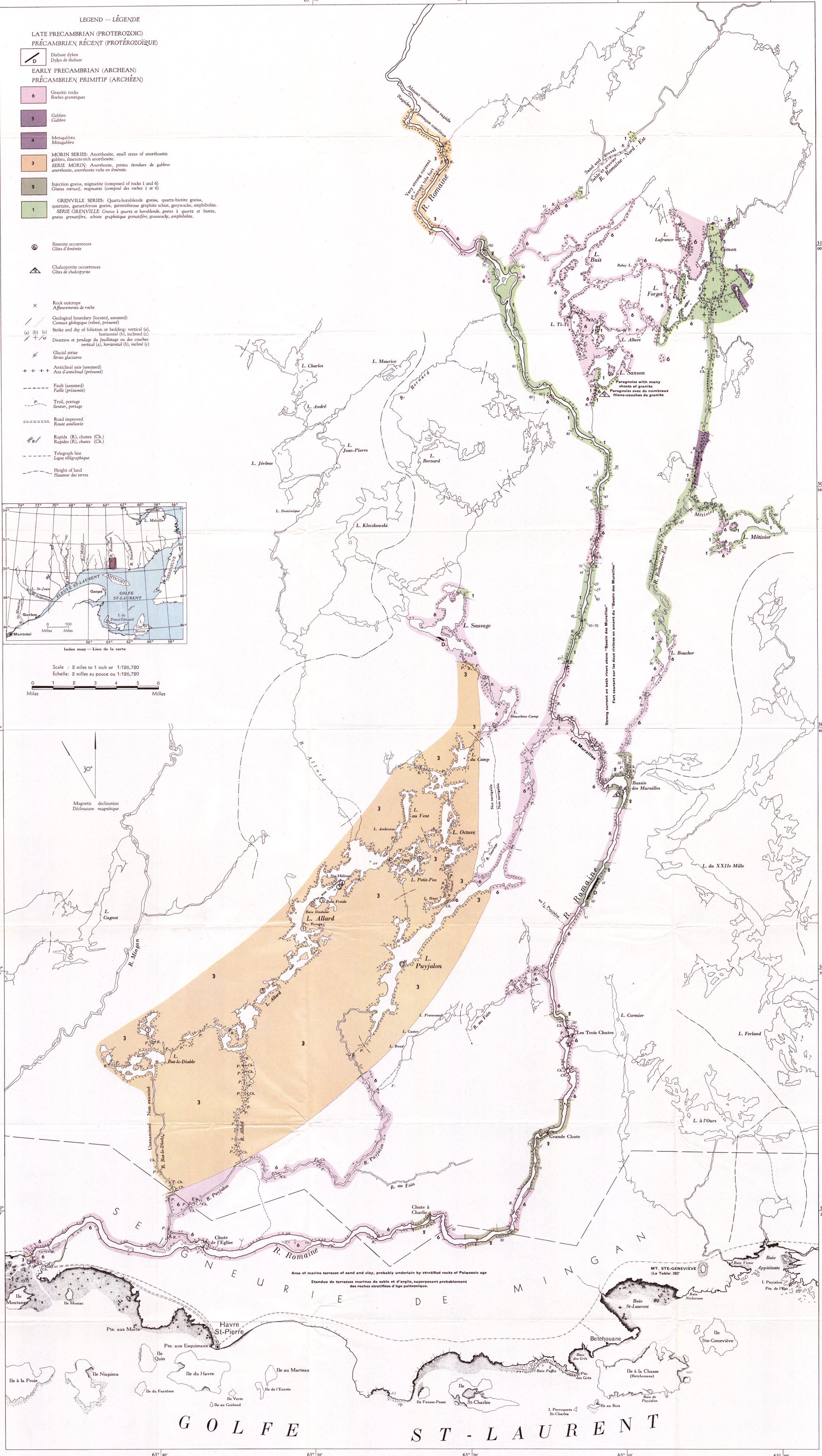
Telegraph line
Ligne télégraphique

Height of land
Hauteur des terres



Scale: 2 miles to 1 inch or 1:126,720
 Echelle: 2 milles au pouce ou 1:126,720

Magnetic declination
Déclinaison magnétique



Pour accompagner le Rapport Géologique No. 19
 SOURCES DE RENSEIGNEMENTS —
 Carte de base tirée des arpentages du Ministère des
 Terres et Forêts, Québec
 Géologie et relevés additionnels par J. A. Retty, 1941

To accompany Geological Report No. 19
 SOURCES OF INFORMATION —
 Base map from surveys by the Department of Lands
 and Forests, Québec
 Geology and additional surveys by J. A. Retty, 1941