

LEGEND—LÉGENDE

QUATERNARY—QUATÉRNAIRE

RECENT AND PLEISTOCENE
 RÉCENT ET PLÉISTOCÈNE

- Sand and gravel
Sable et gravier
- Clay
Argile

PRECAMBRIAN—PRÉCAMBRIEN

INTRUSIVE ROCKS—ROCHES INTRUSIVES

- 3 'Granodiorite'
'Granodiorite'
- 2 Granite (albite) porphyry
Porphyre granitique (à albite)
- 1 Granite
Granite

TEMISCAMIAN (?) — TÉMISCAMIEN (?)

- T Biotite schist and hornblende schist, greywacke, 'pencil' gneiss, amphibolite
Schiste à biotite et schiste à hornblende, grasseau, gneiss à structure linéaire, amphibolite
- A Acidic rocks, mostly porphyritic; flows, intrusives, sediments
Roches acides, surtout porphyriques; coulées, roches intrusives et sédimentaires

KEEWATIN — KEEWATIN

- K Greenstone, diorite, amphibolite, rhyolite, breccia, tuff, sediments
Roches vertes, diorite, amphibolite, rhyolite, brèche, tuf, sédiments

- (a) (b) (c) Strike and dip of bedding or schistosity: (a) inclined, (b) vertical, (c) dip not determined
Direction et pendage des couches ou de la schistosité: (a) incliné, (b) vertical, (c) pendage non relevé

- (a) (b) (c) Strike and dip of schistosity: (a) inclined, (b) vertical, (c) dip not determined
Direction et pendage de la schistosité: (a) incliné, (b) vertical, (c) pendage non relevé

- Plunge of linear structure
Inclinaison de la structure linéaire

- Glacial striae
Stries glaciaires

- (a) (b) Geological boundary: (a) approximate, (b) assumed
Contact géologique: (a) approximatif, (b) présumé

- Mineralized veins (width exaggerated)
Fils minéralisés (largeur exagérée)

- Swamp
Marais

- Trail, portage
Sentier, portage

- Road
Chemin

- Rapid, dam
Rapide, barrage

- Telephone line
Ligne téléphonique

- Range and lot line, lot number
Limites de rang et de lot, numéro de lot

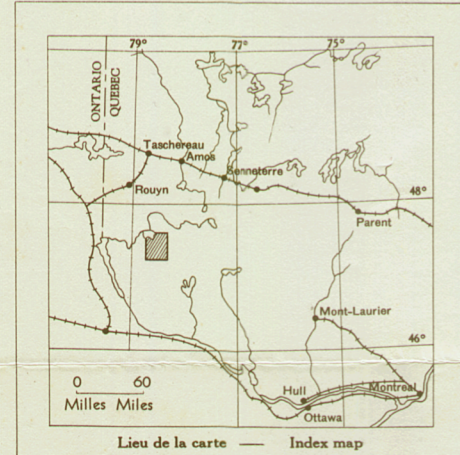
- Township line
Limite de canton

- Mile post
Borne milliaire

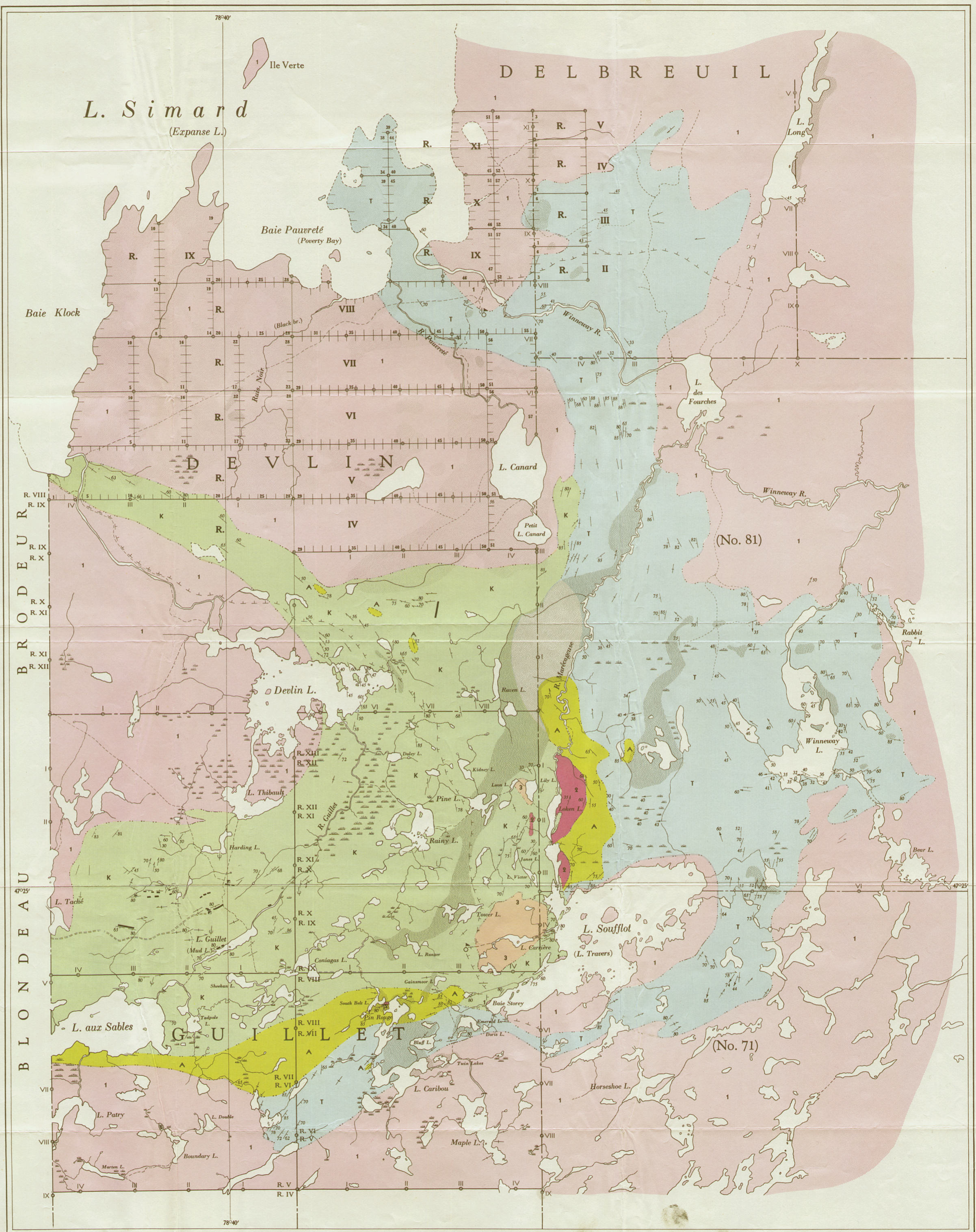
- Forestry observation tower
Tour d'observation forestière

- Shaft
Puits de mine

Approximate magnetic declination 13° West
 Déclinaison magnétique approximative 13° Ouest



Echelle: 1 mille au pouce ou 1:63,360
 Scale: 1 mile to 1 inch or 1:63,360



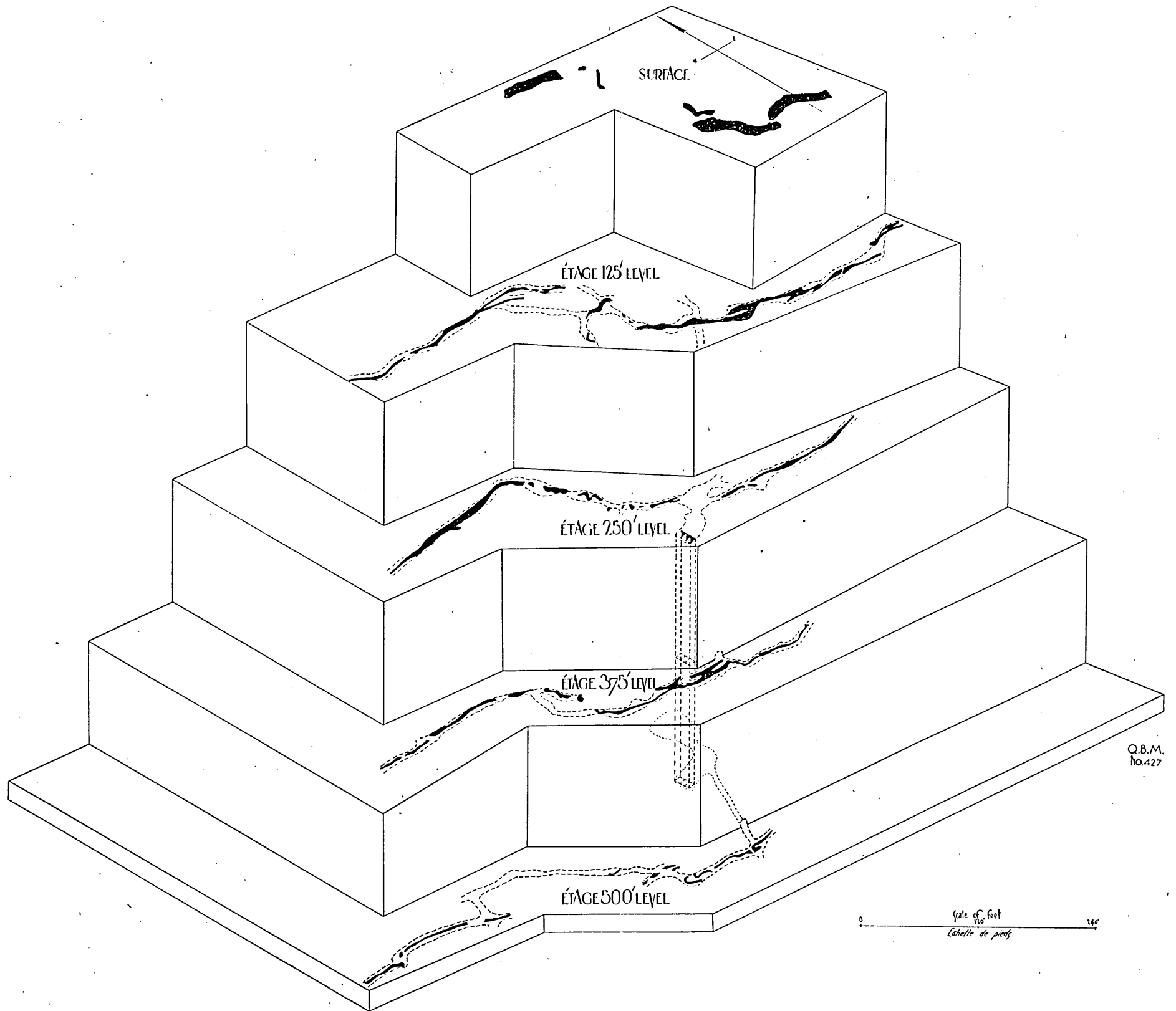
Pour accompagner le rapport de B. T. Denis dans le rapport annuel du Service des Mines, 1936, Partie B
 SOURCES DE RENSEIGNEMENTS:—
 Plans du Service des Arpentages, Ministère des Terres et Forêts, Québec
 Relevés aériens du Service de Géologie et de Topographie, Ministère des Mines et des Ressources, Ottawa
 Géologie et relevés additionnels par B. T. Denis, 1936

Région du lac Simard
 Comté de Témiscamingue

No. 407

Simard Lake Area
 Témiscamingue County

To accompany report by B. T. Denis in the Annual Report of the Quebec Bureau of Mines, 1936, Part B
 SOURCES OF INFORMATION:—
 Plans of the Survey Branch, Department of Lands and Forest, Quebec
 Aerial surveys by the Bureau of Geology and Topography, Department of Mines and Resources, Ottawa
 Geology and additional surveys by B. T. Denis, 1936



Q.B.M.
no.427

Figure 2. — Carte-croquis composite, veine No 11, Belleterre Mines, Limited.