

PRO 2007-05

CIBLES POUR L'EXPLORATION DE GITES D'OR OROGENIQUE - REGION DE LA BAIE-JAMES

Documents complémentaires

Additional Files



Licence

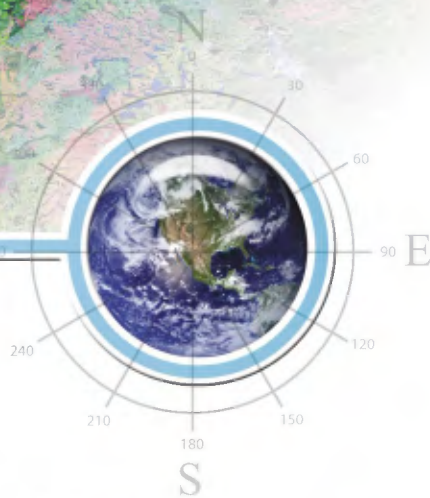
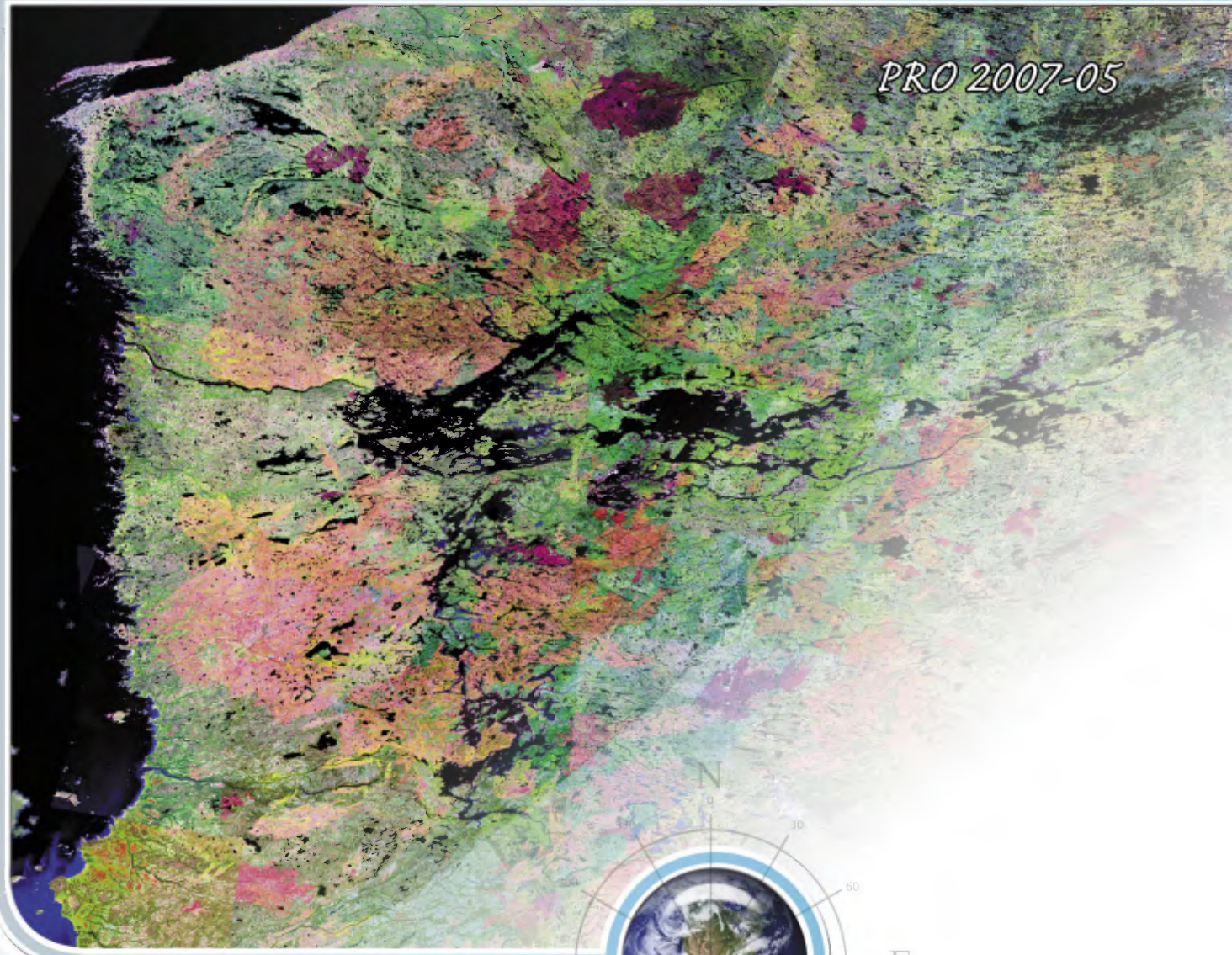


License

Cette première page a été ajoutée
au document et ne fait pas partie du
rapport tel que soumis par les auteurs.

Énergie et Ressources
naturelles

Québec 



Cibles pour l'exploration de gîtes d'or orogénique

Région de la Baie-James

Québec

CIBLES POUR L'EXPLORATION DE GÎTES D'OR OROGÉNIQUE

Région de la Baie-James

PRO 2007-05

Modèle d'évaluation

Ce document présente les résultats préliminaires de l'évaluation du potentiel aurifère dans la région de la Baie-James. Cette étude couvre un large territoire délimité par les 52° et 54° degrés nord de latitude ainsi que les 72° et 78° degrés ouest de longitude. Le traitement des données combine 28 paramètres géologiques qui influencent ou caractérisent la mise en place des minéralisations aurifères de type or orogénique que l'on appelle aussi « méso-thermal ». Pour notre modélisation, nous utilisons la méthode de « logique floue hybride » où la pondération individuelle de chaque paramètre a été calculée par la technique du poids de la preuve (*weight of evidence*). Cette technique mesure la probabilité d'association spatiale entre chacun des 28 paramètres géologiques et un ensemble de 71 gîtes d'or orogénique situés dans la région étudiée. La combinaison des 28 résultats ainsi obtenus est réalisée à l'aide d'opérateurs de logique floue standard. Les opérateurs « FUZZYGAMMA » utilisés sont calibrés pour obtenir une valeur de bruit de fond d'environ 0,5 afin d'éviter la surpondération des résultats lors de leur combinaison.

Il importe de souligner que notre évaluation repose sur des données numériques extraites du Système d'information géominière du Québec (SIGEOM) et qui étaient disponibles avant septembre 2007. Les données numériques utilisées proviennent des travaux de cartographie du Ministère ainsi que de descriptions de forages et d'environ 6000 résultats d'analyses lithochimiques tirés de rapports statutaires produits par des compagnies d'exploration minière et déposés au ministère des Ressources naturelles et de la Faune. Dans certains secteurs, le SIGEOM ne contenait pas assez de données pertinentes pour notre évaluation. Il est alors possible que le potentiel ait été sous-estimé dans ces secteurs. Nos résultats doivent donc être considérés comme préliminaires.

Zones de haute favorabilité et cibles d'exploration

Nous avons produit une carte de la favorabilité pour les gîtes d'or orogénique dans la région de la Baie-James. Sur cette carte, l'estimation de la favorabilité est représentée par des dégradés de couleurs allant du rouge (favorabilité élevée) au bleu sombre (favorabilité faible ou inconnue). Les secteurs en violet représentent les zones de haute favorabilité particulièrement propices pour l'exploration minière. Dans ces zones de haute favorabilité, nous avons identifié 102 cibles d'exploration qui correspondent aux portions non jalonnées de ces zones en date du 1^{er} novembre 2007. Ces cibles sont localisées sur les figures présentées ci-après et brièvement décrites dans le tableau.

Pour en connaître davantage sur ce projet d'évaluation du potentiel minéral, ceux qui participent à « Québec Exploration 2007 » peuvent consulter la photoprésentation 200-201 située au salon Montcalm. Nous vous suggérons de consulter notre site Internet à la rubrique « Cartes de potentiel minéral » :

www.mrnf.gouv.qc.ca/mines/geologie/geologie-cartes.jsp

Pour obtenir plus de détails concernant les cartes de potentiel minéral, vous pouvez vous adresser à la Direction de l'information géologique ou communiquer avec le responsable des projets d'évaluation du potentiel minéral :

Direction de l'information géologique

Ministère des Ressources naturelles et de la Faune
880 chemin Sainte-Foy, 3^e étage
Québec (Québec) G1S 4X4
Téléphone : (418) 627-6269
Télécopieur : (418) 643-2816

RESPONSABLE	PROJET	COURRIEL
Daniel Lamothe	Évaluation du potentiel minéral	daniel.lamothe@mrnf.gouv.qc.ca

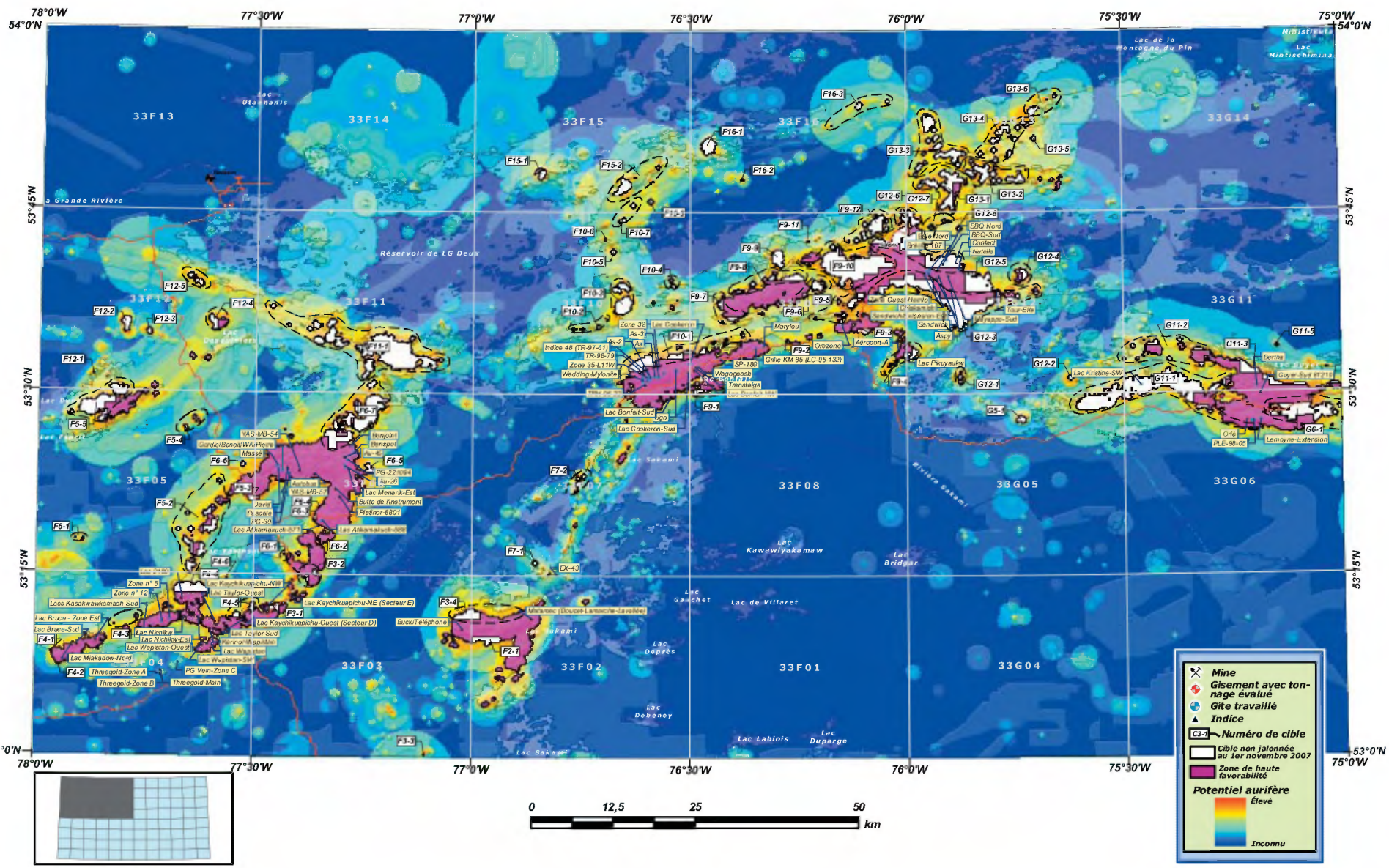


CIBLES POUR L'EXPLORATION DE GÎTES D'OR OROGÉNIQUE – NOVEMBRE 2007

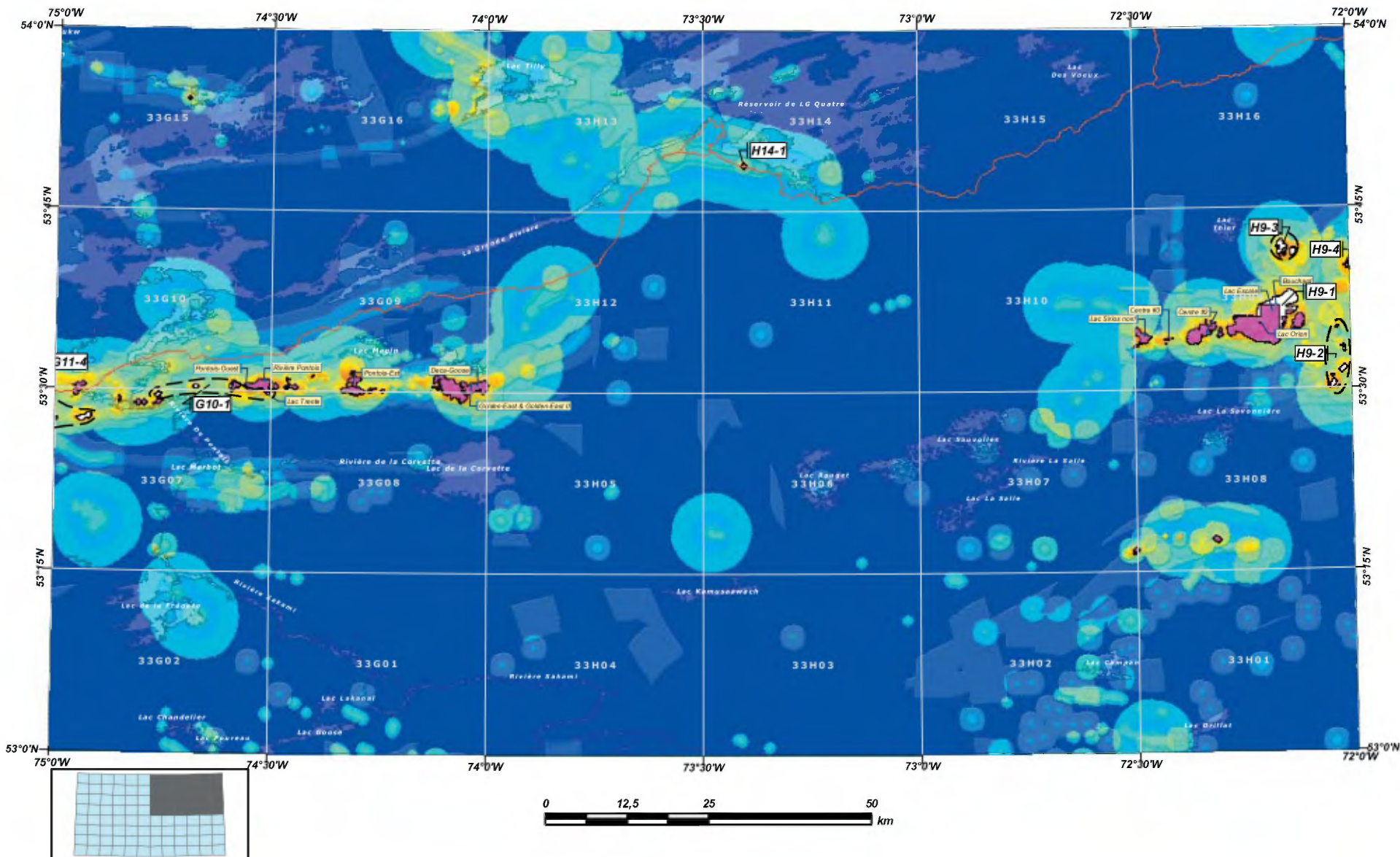
Numéro de cible	Feuillet SNRC	Localisation UTM NAD 83, zone 18		Aire (km²)
		Estant	Nordant	
B3-1	33B03	473319	5766156	0,48
B3-2	33B03	495686	5762123	0,32
B4-1	33B04	453348	5763063	3,78
B4-2	33B04	450052	5776956	0,12
B4-3	33B04	454630	5775505	0,34
B4-4	33B04	464585	5781221	0,52
B4-5	33B04	443574	5788896	0,19
B5-1	33B05	447872	5796524	0,89
C1-1	33C01	400066	5781847	0,32
C3-1	33C03	338552	5788018	2,88
C4-1	33C04	315954	5792860	46,73
C5-1	33C05	316324	5803777	1,66
C5-2	33C05	320531	5808288	0,53
C5-3	33C05	326384	5806427	4,08
C5-4	33C05	327390	5801280	0,15
C6-1	33C06	336724	5791553	8,46
C6-2	33C06	337186	5805823	0,20
C7-1	33C07	365606	5803797	0,15
C8-1	33C08	431443	5791537	0,28
F2-1	33F02	368528	5892218	3,13
F3-1	33F03	336143	5897883	2,08
F3-2	33F03	341804	5902565	1,13
F3-3	33F03	358586	5875023	0,04
F3-4	33F03 et 33F02	365924	5896097	4,66
F4-1	33F04	301971	5891981	0,24
F4-2	33F04	303017	5890083	0,20
F4-3	33F04	314187	5897000	0,17
F4-4	33F04	323612	5901233	7,42
F4-5	33F04	331660	5897611	1,57
F4-6	33F04	328919	5902489	0,12
F5-1	33F05	306836	5909123	0,16
F5-2	33F05	325164	5909379	12,19
F5-3	33F05 et 33F06	333355	5914741	1,08
F5-4	33F05	324177	5926498	0,96
F5-5	33F05 et 33F12	310477	5929967	15,45
F6-1	33F06	338095	5905570	0,17
F6-2	33F06	343123	5907726	0,15
F6-3	33F06	342686	5911485	0,49
F6-4	33F06	343309	5913109	0,11
F6-5	33F06	351115	5918818	1,63
F6-6	33F06	335375	5921558	0,74
F6-7	33F06 et 33F11	349502	5926470	27,06
F7-1	33F07	376185	5903861	0,47
F7-2	33F07	383225	5916027	1,64
F9-1	33F09	402038	5929521	1,77
F9-2	33F09	417658	5937472	0,26
F9-3	33F09	427231	5938352	1,36
F9-4	33F09	433652	5934334	2,95
F9-5	33F09	424957	5942299	3,97
F9-6	33F09	419791	5945058	3,35
F9-7	33F09	406032	5941781	2,32
F9-8	33F09	413691	5946316	4,88
F9-9	33F09	414232	5949705	4,00
F9-10	33F09	425482	5948301	32,88
F9-11	33F09	418886	5952223	0,08
F9-12	33F09	428920	5954124	7,88

Numéro de cible	Feuillet SNRC	Localisation UTM NAD 83, zone 18		Aire (km²)
		Estant	Nordant	
F10-1	33F10	396419	5934722	10,45
F10-2	33F10	385013	5939668	0,88
F10-3	33F10	390408	5943801	8,04
F10-4	33F10	398056	5946083	0,80
F10-5	33F10	389186	5951023	0,52
F10-6	33F10	387986	5953123	0,08
F10-7	33F10	391386	5956988	1,16
F11-1	33F11	352982	5936932	47,27
F12-1	33F12	309385	5934422	0,04
F12-2	33F12	314593	5941923	2,32
F12-3	33F12	318019	5940689	0,72
F12-4	33F12	328054	5941917	2,24
F12-5	33F12	325285	5948342	1,81
F15-1	33F15	378315	5963351	1,80
F15-2	33F15	391378	5961260	4,28
F15-3	33F15	394986	5958623	0,52
F16-1	33F16	403906	5966983	4,24
F16-2	33F16	408986	5961673	0,16
F16-3	33F16	428057	5972713	1,24
G5-1	33G05	450992	5924276	1,20
G6-1	33G06 et 33G07	495211	5924808	19,64
G10-1	33G07 et 33G10	523098	5928089	1,71
G11-1	33G05, 33G06, 33G11 et 33G12	470428	5928367	49,69
G11-2	33G11	473136	5934567	4,32
G11-3	33G11	487613	5930609	7,64
G11-4	33G11	498844	5929059	0,82
G11-5	33G11	492329	5934051	0,28
G12-1	33G12	441795	5930859	0,88
G12-2	33G12	458586	5930623	0,52
G12-3	33F09 et 33G12	440151	5942604	33,42
G12-4	33G12	451617	5946491	1,72
G12-5	33G12	444681	5945343	11,10
G12-6	33F09 et 33G12	435831	5951305	28,40
G12-7	33G12	438451	5953583	1,31
G12-8	33G12	441986	5953623	0,52
G13-1	33G13	439988	5959946	12,91
G13-2	33G13	447209	5961879	10,36
G13-3	33G13	438875	5966463	13,96
G13-4	33G13	449264	5967295	7,89
G13-5	33G13	453552	5967223	0,48
G13-6	33G13	454163	5971868	1,92
H9-1	33H09	687617	5944213	13,15
H9-2	33H09	696929	5935100	2,47
H9-3	33H09	688019	5953301	3,36
H9-4	33H09	697736	5950918	0,55
H14-1	33H14	604986	5964023	0,52

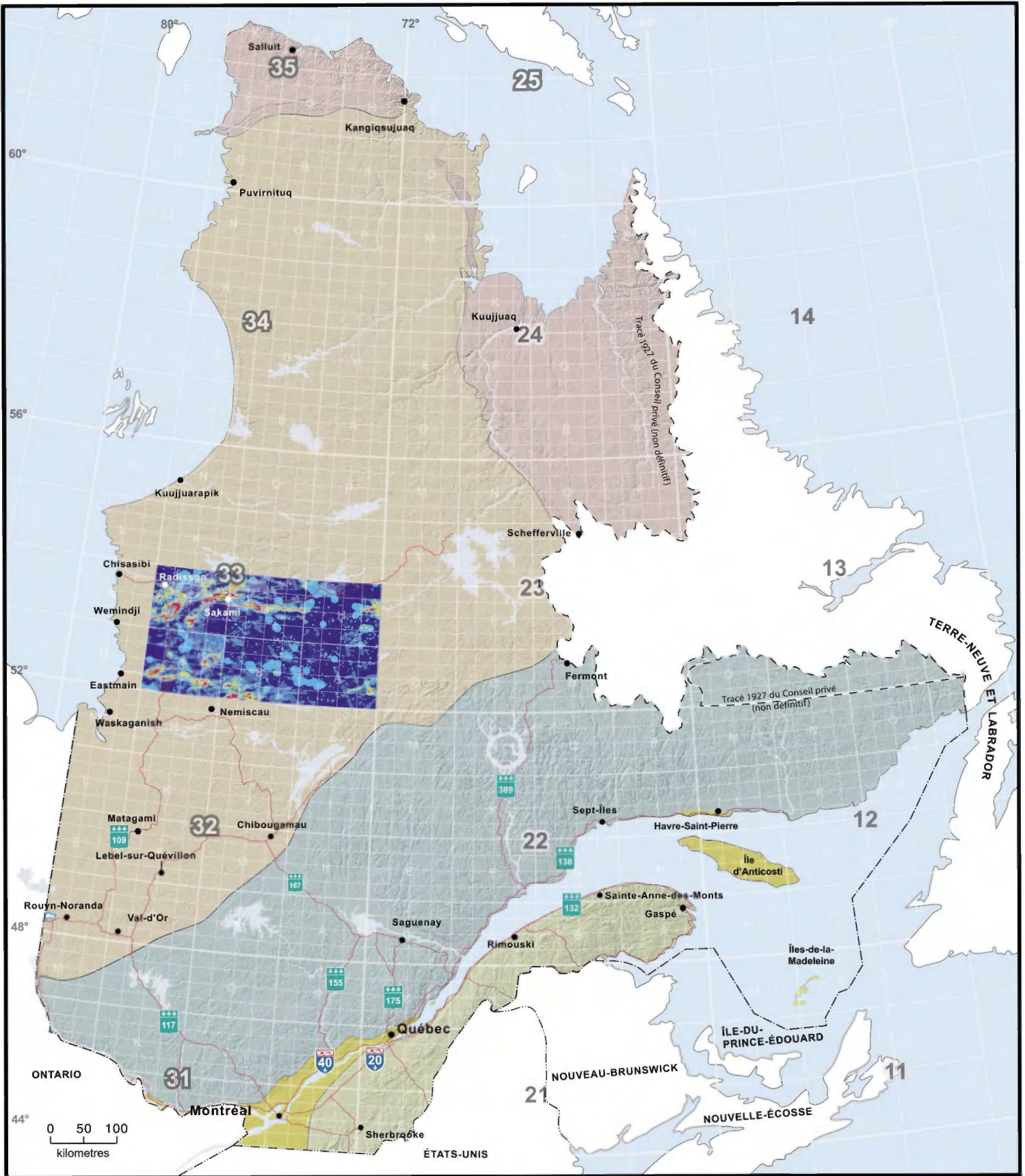
ZONES DE FAVORABILITÉ ET CIBLES D'EXPLORATION POUR LES GÎTES D'OR OROGÉNIQUE DE LA BAIE-JAMES – QUADRANT NW



ZONES DE FAVORABILITÉ ET CIBLES D'EXPLORATION POUR LES GÎTES D'OR OROGÉNIQUE DE LA BAIE-JAMES – QUADRANT NE



ÉVALUATION DU POTENTIEL AURIFÈRE À LA BAIE-JAMES



PROVINCES GÉOLOGIQUES	
	Appalaches
	Supérieur
	Grenville
	Churchill
	Basse-Terres du Saint-Laurent



Région couverte