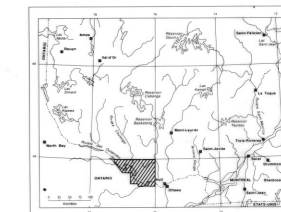


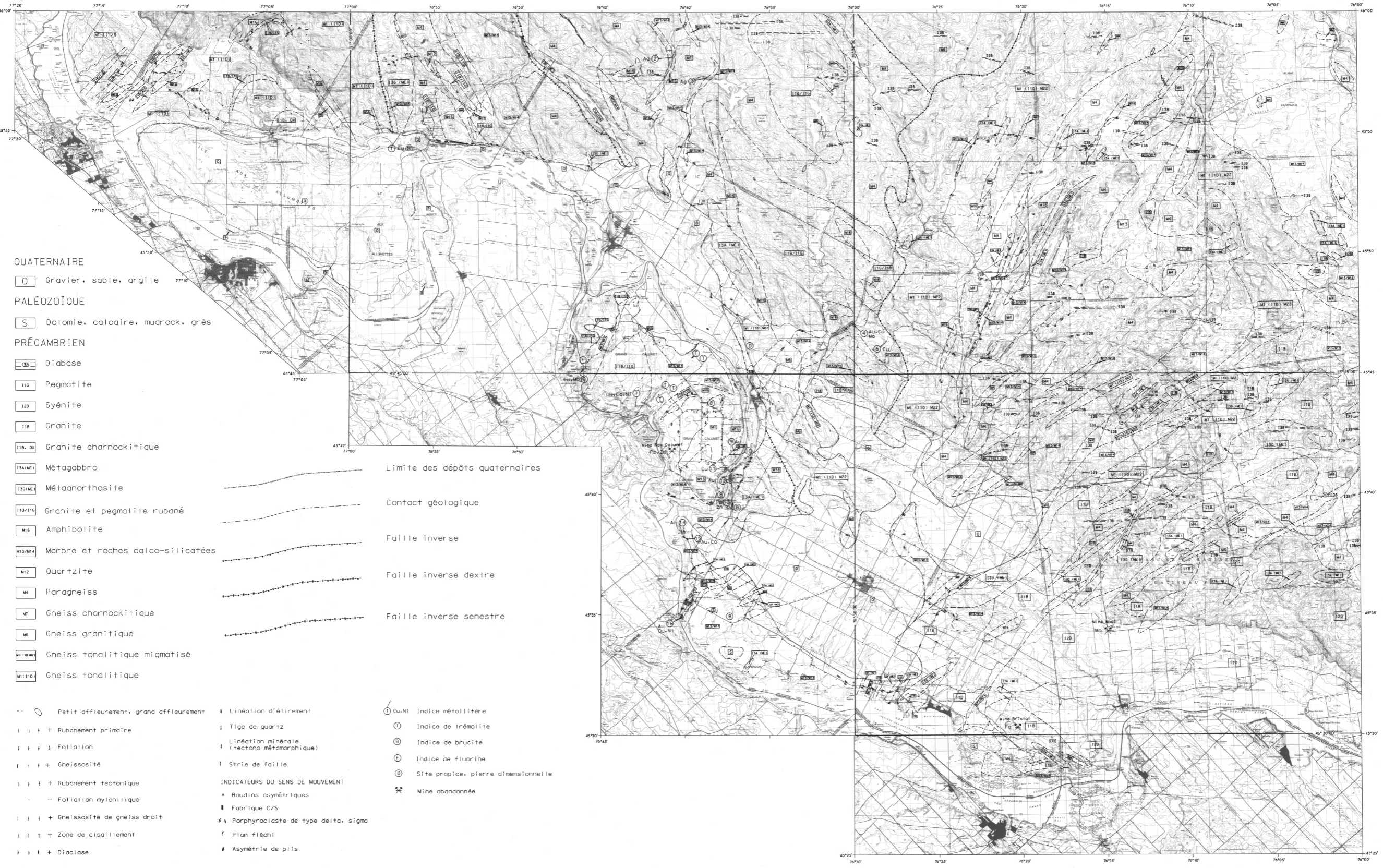
GÉOLOGIE DE LA RÉGION DE FORT-COULONGE

Par Louis Madore
Kamal N.M. Sharma
Yvon Globensky
Emmanuelle Giguère

SNRC 31F



Échelle 1:100 000
Kilomètres



- QUATERNAIRE**
 [O] Gravier, sable, argile
- PALÉOZOÏQUE**
 [S] Dolomie, calcaire, mudrock, grès
- PRÉGAMBRIEN**
 [38] Diabase
 [110] Pegmatite
 [120] Syénite
 [118] Granite
 [118, 0X] Granite charnockitique
 [13A, ME] Métagabbro
 [13G, ME] Métaanorthosite
 [118/116] Granite et pegmatite rubané
 [M16] Amphibolite
 [M13/M14] Marbre et roches calco-silicatées
 [M12] Quartzite
 [M4] Paragneiss
 [M1] Gneiss charnockitique
 [M6] Gneiss granitique
 [M118/M2] Gneiss tonalitique migmatisé
 [M1(110)] Gneiss tonalitique

- Petit affleurement, grand affleurement
 | | | + Rubanement primaire
 | | | + Foliation
 | | | + Gneissosité
 | | | + Rubanement tectonique
 | | | + Foliation mylonitique
 | | | + Gneissosité de gneiss droit
 | | | + Zone de cisaillement
 | | | + Diaclase
- Limite des dépôts quaternaires
 - - - Contact géologique
 - - - Faille inverse
 - - - Faille inverse dextre
 - - - Faille inverse senestre
- Cu, Ni: Indice métallifère
 ⊕ Indice de trémolite
 ⊕ Indice de brucite
 ⊕ Indice de fluorine
 ⊕ Site propice, pierre dimensionnelle
 ✕ Mine abandonnée
- INDICATEURS DU SENS DE MOUVEMENT
 • Boudins asymétriques
 ■ Fabrique C/S
 † Porphyroclaste de type delta, sigma
 † Plan fléchi
 † Asymétrie de plis