

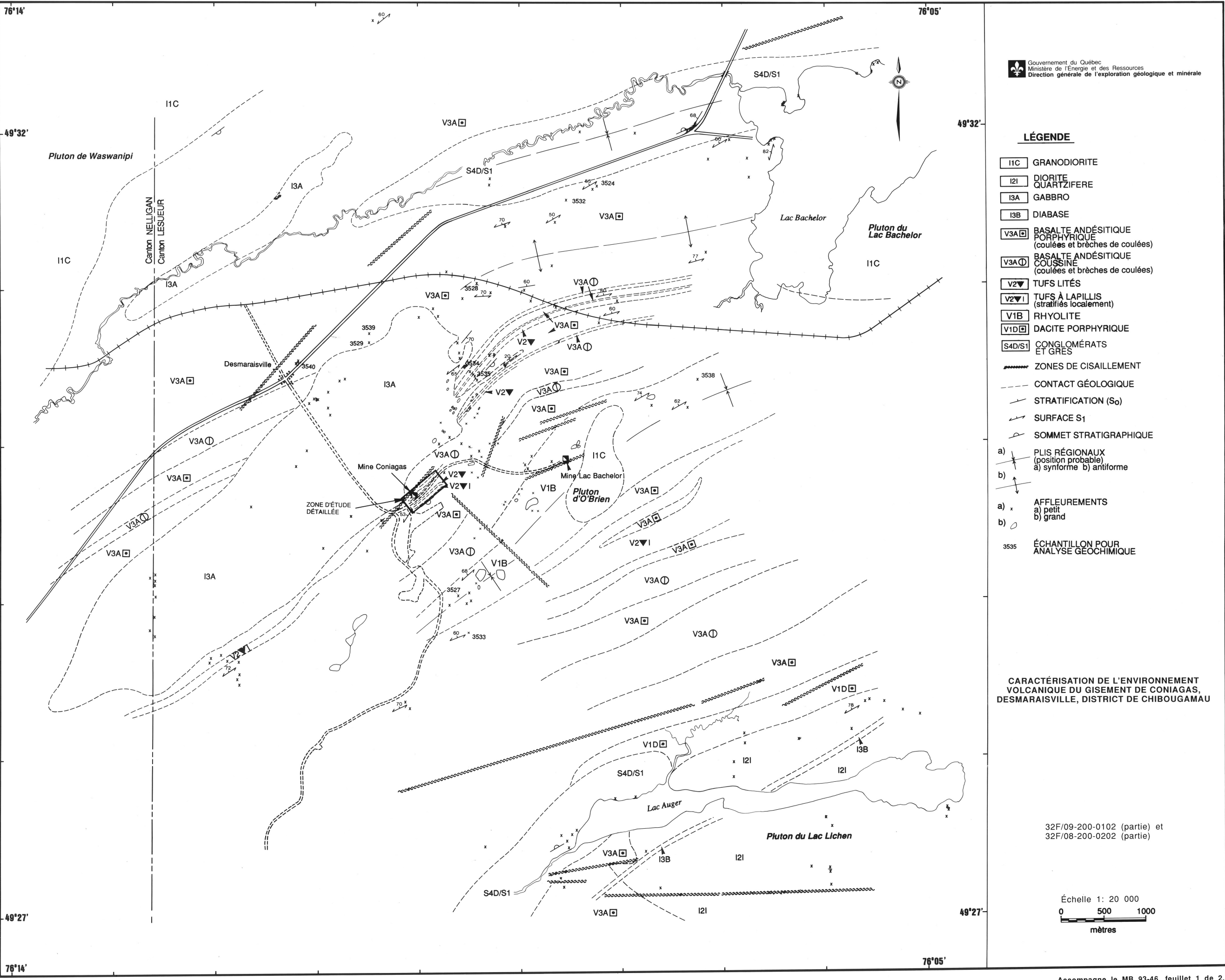
LÉGENDE

- I1C GRANODIORITE
- I2I DIORITE QUARTZIFÈRE
- I3A GABBRO
- I3B DIABASE
- V3A□ BASALTE ANDÉSITIQUE PORPHYRIQUE (coulées et brèches de coulées)
- V3A○ BASALTE ANDÉSITIQUE COUSSINÉ (coulées et brèches de coulées)
- V2▼ TUFFS LITÉS
- V2▼I TUFFS À LAPILLIS (stratifiés localement)
- V1B RHYOLITE
- V1D□ DACITE PORPHYRIQUE
- S4D/S1 CONGLOMÉRATS ET GRÈS
- ZONES DE CISAILLEMENT
- - - - CONTACT GÉOLOGIQUE
- / — STRATIFICATION (S₀)
- / — SURFACE S₁
- / — SOMMET STRATIGRAPHIQUE
- a) / b) PLIS RÉGIONAUX (position probable)
a) synforme b) antiforme
- a) x AFFLEUREMENTS
a) petit
b) grand
- 3535 ÉCHANTILLON POUR ANALYSE GÉOCHIMIQUE

CARACTÉRISATION DE L'ENVIRONNEMENT VOLCANIQUE DU GISEMENT DE CONIAGAS, DESMARAISVILLE, DISTRICT DE CHIBOUGAMAU

32F/09-200-0102 (partie) et
32F/08-200-0202 (partie)

Échelle 1: 20 000
0 500 1000
mètres



76°14' 49°32' 49°27' 76°14'

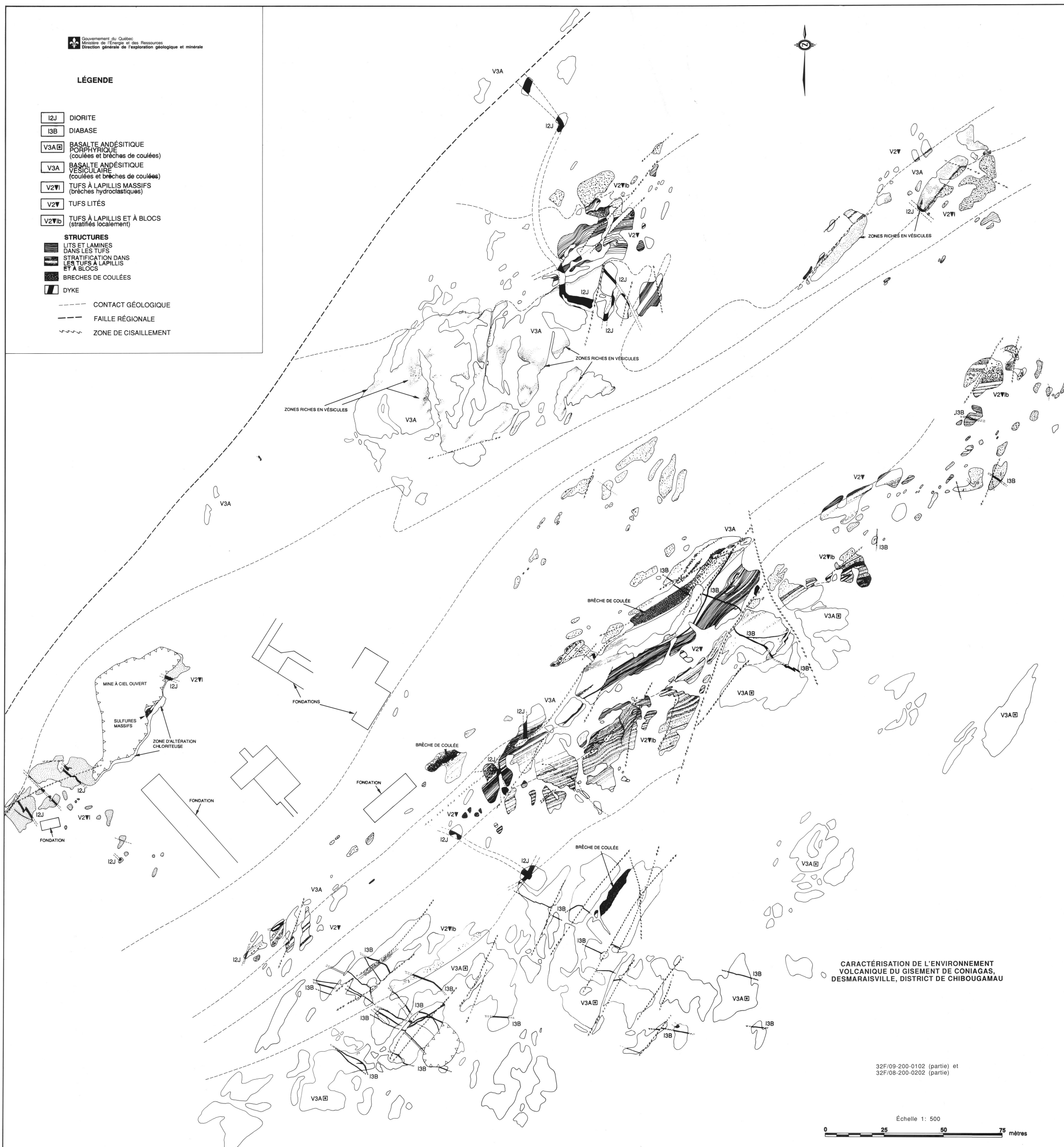
76°05' 49°32' 49°27' 76°05'

LÉGENDE

- I2J DIORITE
- I3B DIABASE
- V3A BASALTE ANDÉSITIQUE PORPHYRIQUE (coulées et brèches de coulées)
- V3A BASALTE ANDÉSITIQUE VÉSICULAIRE (coulées et brèches de coulées)
- V2VI TUFFS À LAPILLIS MASSIFS (brèches hydroclastiques)
- V2V TUFFS LITÉS
- V2Vlb TUFFS À LAPILLIS ET À BLOCS (stratifiés localement)

- STRUCTURES**
- LITS ET LAMINES DANS LES TUFFS
 - STRATIFICATION DANS LES TUFFS À LAPILLIS ET À BLOCS
 - BRÈCHES DE COULÉES
 - DYKE

- CONTACT GÉOLOGIQUE
- FAILLE RÉGIONALE
- ZONE DE CISAILLEMENT



CARACTÉRISATION DE L'ENVIRONNEMENT VOLCANIQUE DU GISEMENT DE CONIAGAS, DESMARAISVILLE, DISTRICT DE CHIBOUGAMAU

32F/09-200-0102 (partie) et
 32F/08-200-0202 (partie)

Échelle 1: 500

