

LÉGENDE

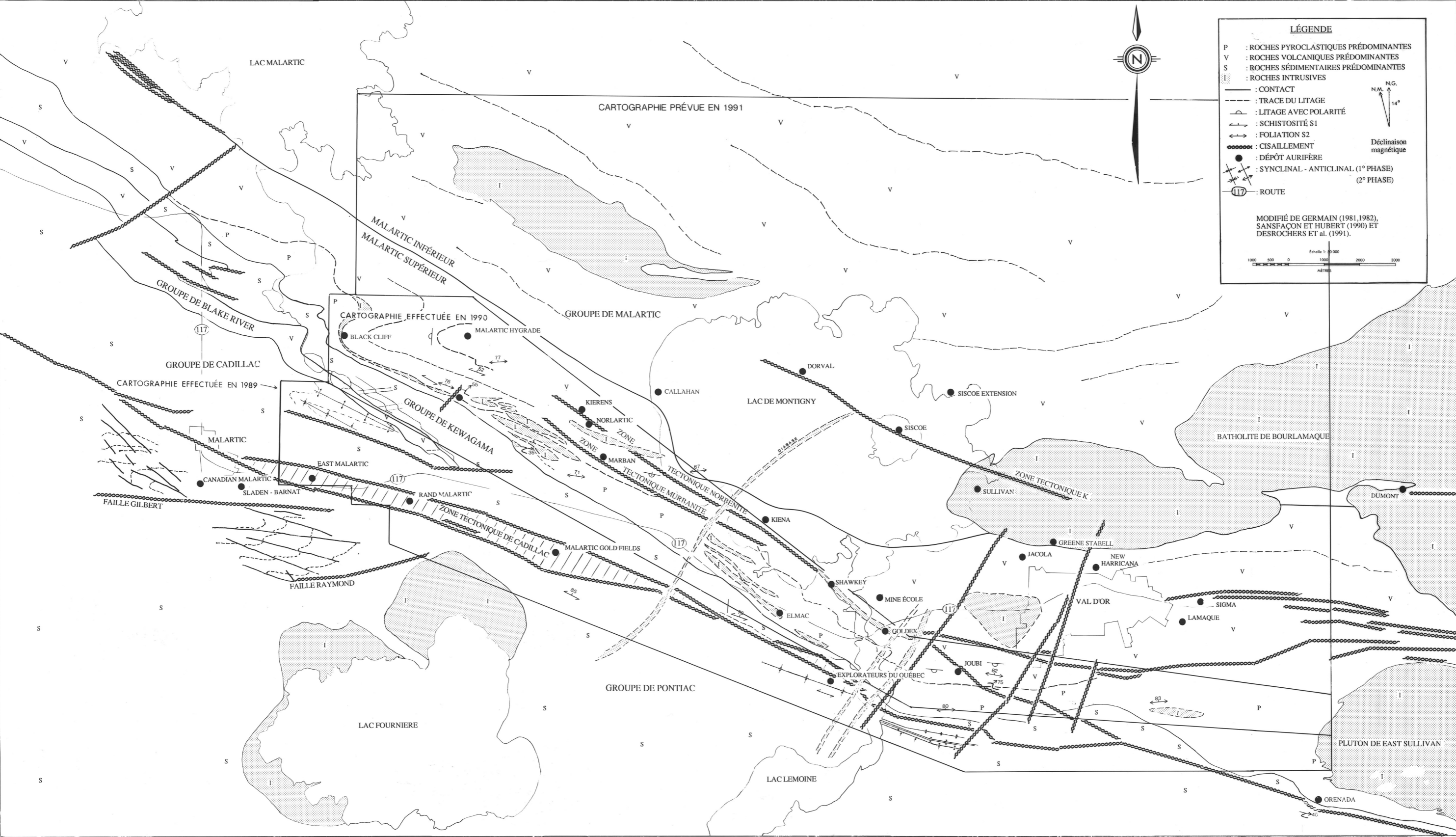
P : ROCHES PYROCLASTIQUES PRÉDOMINANTES
 V : ROCHES VOLCANIQUES PRÉDOMINANTES
 S : ROCHES SÉDIMENTAIRES PRÉDOMINANTES
 I : ROCHES INTRUSIVES

— : CONTACT
 - - - : TRACE DU LITAGE
 / : LITAGE AVEC POLARITÉ
 <-> : SCHISTOSITÉ S1
 <-> : FOLIATION S2
 <-> : CISAILLEMENT
 ● : DÉPÔT AURIFÈRE
 <-> : SYNCLINAL - ANTICLINAL (1° PHASE)
 <-> : (2° PHASE)
 (117) : ROUTE

MODIFIÉ DE GERMAIN (1981,1982),
 SANSAÇON ET HUBERT (1990) ET
 DESROCHERS ET al. (1991).

Echelle 1 : 50 000
 1000 500 0 1000 2000 3000
 MÈTRES

N.M. N.G.
 14°
 Déclinaison magnétique



**GÉOLOGIE DU SECTEUR DU
 LAC DE MONTIGNY**
 J.P. Desrochers, C. Hubert
 P. Pilote

