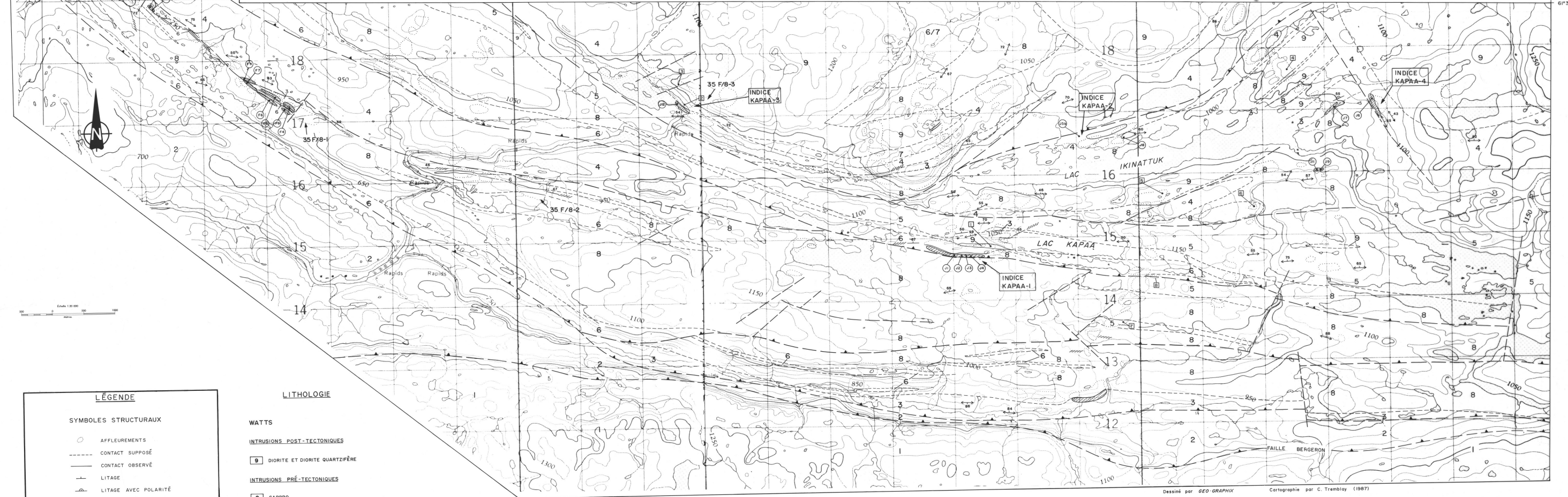
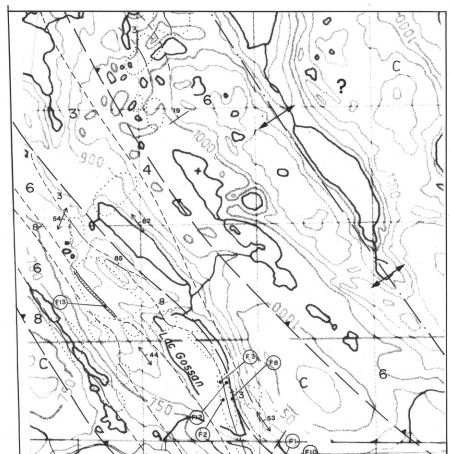


Carte Géologique N°2 : Région des Lacs Gossan et Kapaa



LÉGENDE

SYMBOLES STRUCTURAUX

- AFFLEUREMENTS
- - - CONTACT SUPPOSÉ
- CONTACT OBSERVÉ
- ⊥ LITAGE
- ↔ LITAGE AVEC POLARITÉ
- ↔ SCHISTOSITÉ S₁
- ↔ SCHISTOSITÉ S₂
- LINEATIONS P₁
- LINEATIONS P₂
- LINEATIONS P₃
- PLI P₁ DROIT, SYNFORME
- PLI P₁ DROIT, ANTIFORME
- PLI P₂ DROIT, SYNFORME
- PLI P₂ DROIT, ANTIFORME
- PLI P₂ DEVERSÉ, SYNFORME
- PLI P₂ DEVERSÉ, ANTIFORME
- PLI P₃ DROIT, SYNFORME
- PLI P₃ DROIT, ANTIFORME
- FAUILLE À MOUVEMENT INCONNU
- FAUILLE À MOUVEMENT CONNU
- ▲ FAUILLE DE CHEVAUCHEMENT
- ↔ PLI ASYMÉTRIQUE AVEC PLONGÉE
- JOINTS, FRACTURE
- /// CISAILLEMENT

LITHOLOGIE

WATTS

INTRUSIONS POST-TECTONIQUES

- 9 DIORITE ET DIORITE QUARTZIFÈRE

INTRUSIONS PRÉ-TECTONIQUES

- 8 GABBRO
- 7 PYROXÉNITE
- 6 PÉRIDOTITE

ROCHES VOLCANOSÉDIMENTAIRES (Sous-ensemble N°2)

- 5 BASALTES
- 4 PYROCLASTITES ET BASALTES INDIFFÉRENCIÉS
- 3 SÉDIMENT

ROCHES VOLCANOSÉDIMENTAIRES (Sous-ensemble N°1)

- 2 VOLCANOCLASTITES ET SÉDIMENTS INDIFFÉRENCIÉS

CHUKOTAT

- 1 BASALTES INDIFFÉRENCIÉS

• SITE D'ÉCHANTILLONNAGE

- ◻ INDICE MINÉRALISÉ
- ANALYSE ROCHE TOTALE
- ⊙ ANALYSE PARTIELLE
- ↓ FICHE DE GITE
- 35 F/3.1

Dessiné par GEO GRAPHIX Cartographie par C. Tremblay (1987)

MB 91-23 (1 de 3)
Géologie de la partie occidentale de la Fosse de l'Ungava :
Régions des lacs Chukotat, Vanasse, Hubert et Lessard

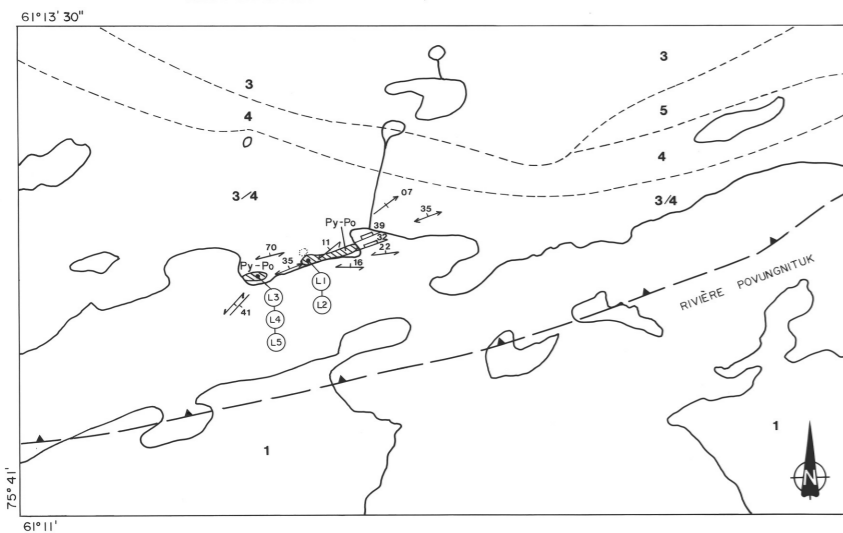
Par D. Giovenazzo C. Picard C. Tremblay C. Lefebvre

SNRC 35F et 35G (parties de feuillets)

© Gouvernement du Québec, 1991

Cette étude s'est effectuée en coopération avec le ministère de l'Énergie et des Ressources et l'IRRM

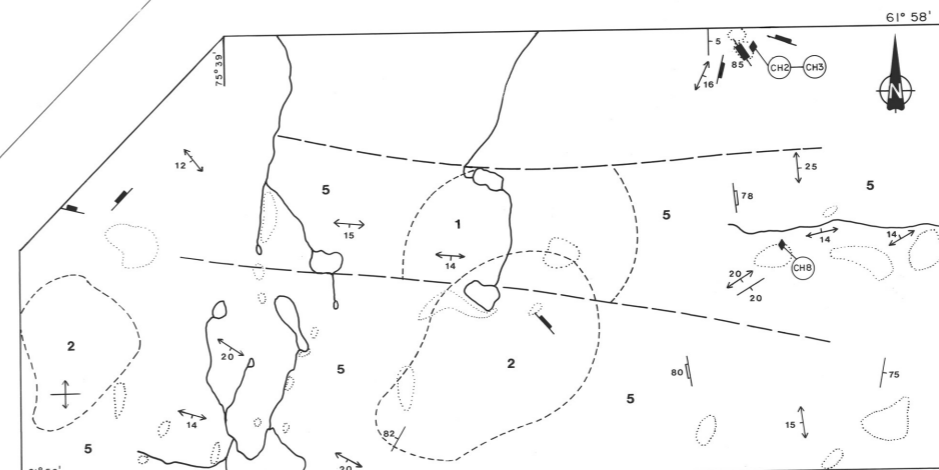
Carte Géologique N°1.1
ENVIRONNEMENT GÉOLOGIQUE DE L'INDICE LAMARCHE



- LITHOLOGIE**
- 5 GABBRO PYROXÉNITIQUE
 - 4 SILTSTONE - CONGLOMÉRAT
 - 3 PHYLLADE
 - 2 QUARTZITE
 - 1 SOCLE ARCHÉEN GRANODIORITIQUE
- L2 ÉCHANTILLON PRÉLEVÉ
- a) b) INDICE MINÉRALISÉ
a) isolé b) étalé
- Py PYRITE
Po PYRRHOTITE



Carte Géologique N°5
ENVIRONNEMENT DE L'INDICE CHURCHILL



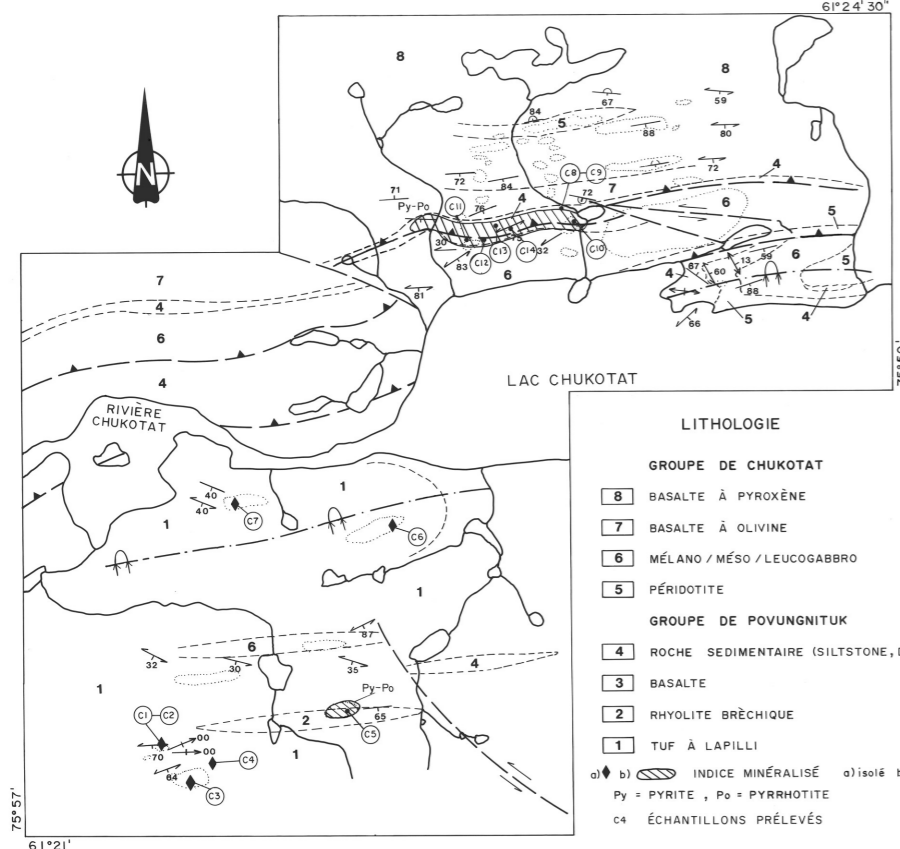
- LITHOLOGIE**
- 1 GRANODIORITE
 - 2 TONALITE GRANODIORITIQUE
 - 3 SCHISTE À BIOTITE
 - 4 ORTHOSCHISTE AMPHIBOLITIQUE
 - 5 SCHISTE AMPHIBOLITIQUE MÉLANOCRATE
 - 6 GABBRO AMPHIBOLITISÉ
- ◆ INDICE MINÉRALISÉ ISOLÉ
⊙ ÉCHANTILLON PRÉLEVÉ

Cartographie par C. Lefebvre (1987)
Dessiné par GEO GRAPHIX

LÉGENDE

- SYMBOLES STRUCTURAUX**
- AFFLEUREMENT
 - CONTACT SUPPOSÉ
 - CONTACT OBSERVÉ
 - ⊥ LITAGE
 - ⊥ LITAGE AVEC POLARITÉ
 - ↔ SCHISTOSITÉ S₁
 - ↔ SCHISTOSITÉ S₂
 - LINÉATION P₁[?]
 - LINÉATION P₂⁰
 - LINÉATION P₃⁰
 - ⊥ PLI P₁ DROIT, SYNFORME
 - ⊥ PLI P₁ DROIT, ANTIFORME
 - ⊥ PLI P₂ DROIT, SYNFORME
 - ⊥ PLI P₂ DROIT, ANTIFORME
 - ⊥ PLI P₂ DEVERSÉ, SYNFORME
 - ⊥ PLI P₂ DEVERSÉ, ANTIFORME
 - ⊥ PLI P₃ DROIT, SYNFORME
 - ⊥ PLI P₃ DROIT, ANTIFORME
 - FAILLE À MOUVEMENT INCONNU
 - FAILLE À MOUVEMENT CONNU
 - ▲ FAILLE DE CHEVAUCHEMENT
 - ↗ PLI ASYMÉTRIQUE AVEC PLONGÉE
 - JOINT, FRACTURE
 - ↗ CISAILEMENT

Carte Géologique N°1.2
ENVIRONNEMENT GÉOLOGIQUE DES INDICES CHUKOTAT SUD et NORD



- LITHOLOGIE**
- GROUPE DE CHUKOTAT**
- 8 BASALTE À PYROXÈNE
 - 7 BASALTE À OLIVINE
 - 6 MÉLANO / MÉSO / LEUCOGABBRO
 - 5 PÉRIDOTITE
- GROUPE DE POVUNGNITUK**
- 4 ROCHE SEDIMENTAIRE (SILTSTONE, DOLOMIE, PHYLLADE...)
 - 3 BASALTE
 - 2 RHYOLITE BRÈCHIQUE
 - 1 TUF À LAPILLI
- a) b) INDICE MINÉRALISÉ a) isolé b) étalé
- Py = PYRITE, Po = PYRRHOTITE
C4 ÉCHANTILLONS PRÉLEVÉS

MB 91-23 (2 de 3)

Géologie de la partie occidentale de la Fosse de l'Ungava :
Régions des lacs Chukotat, Vanasse, Hubert et Lessard

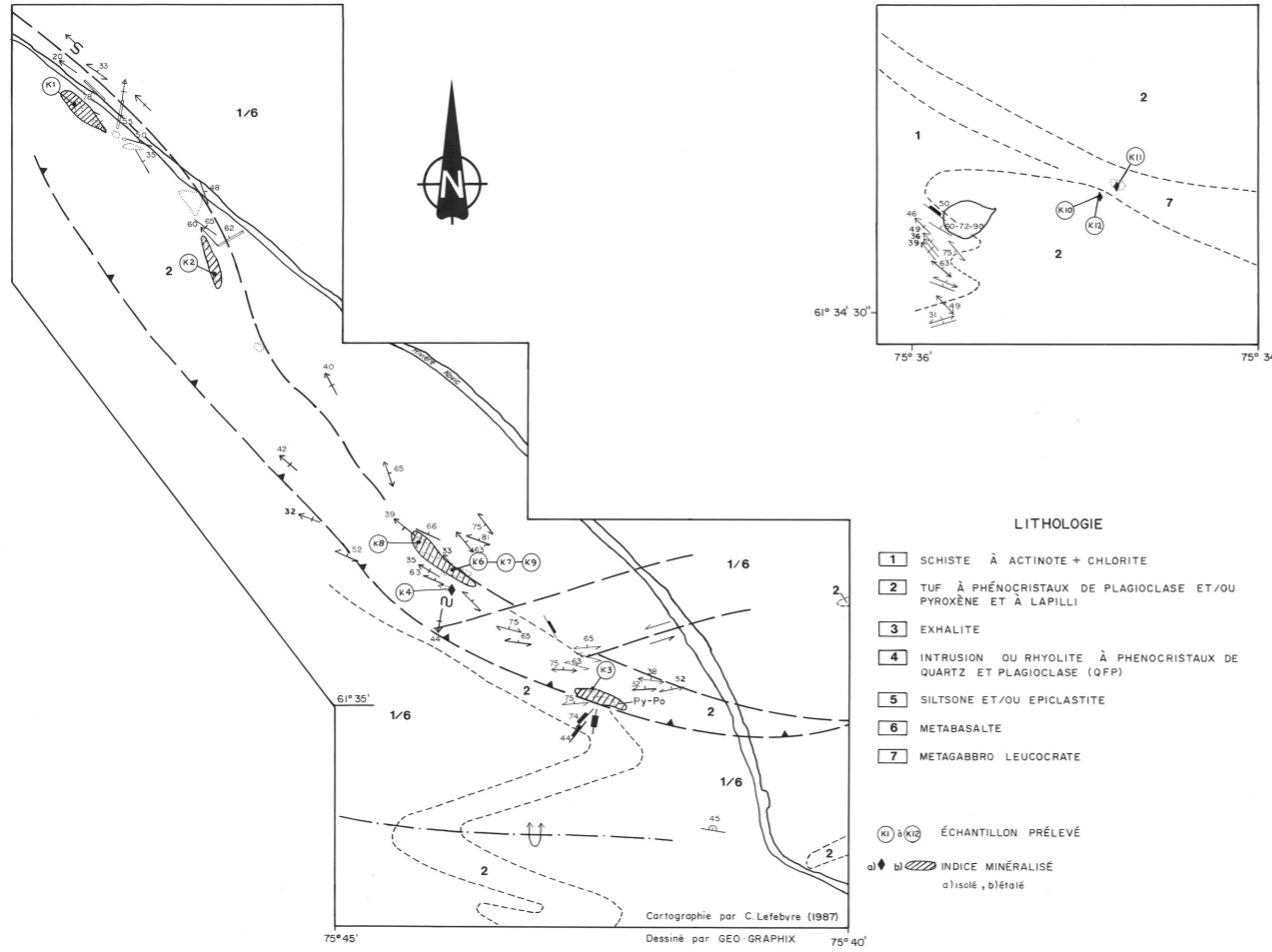
Par D. Giovenazzo C. Tremblay
C. Picard C. Lefebvre

SNRC 35F et 35G (parties de feuillets)

© Gouvernement du Québec, 1991

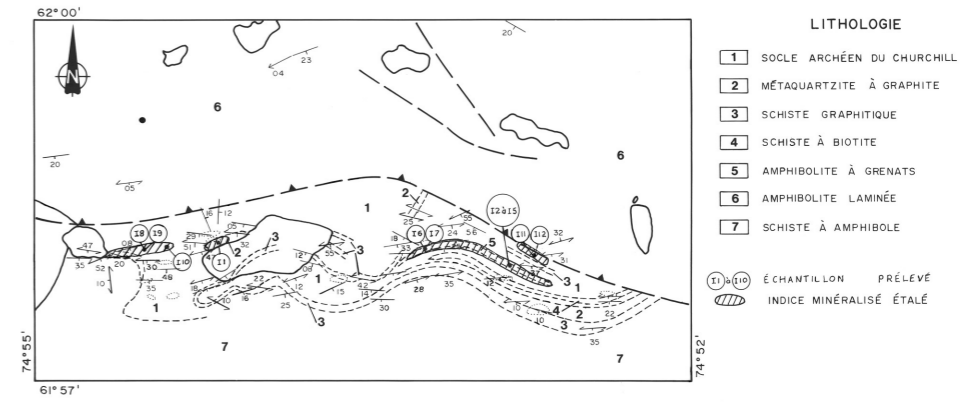
Cette étude s'est effectuée en coopération avec le ministère de l'Énergie et des Ressources et l'IREM

Carte Géologique N°3.2
ENVIRONNEMENT GÉOLOGIQUE DE L'INDICE KOVIK



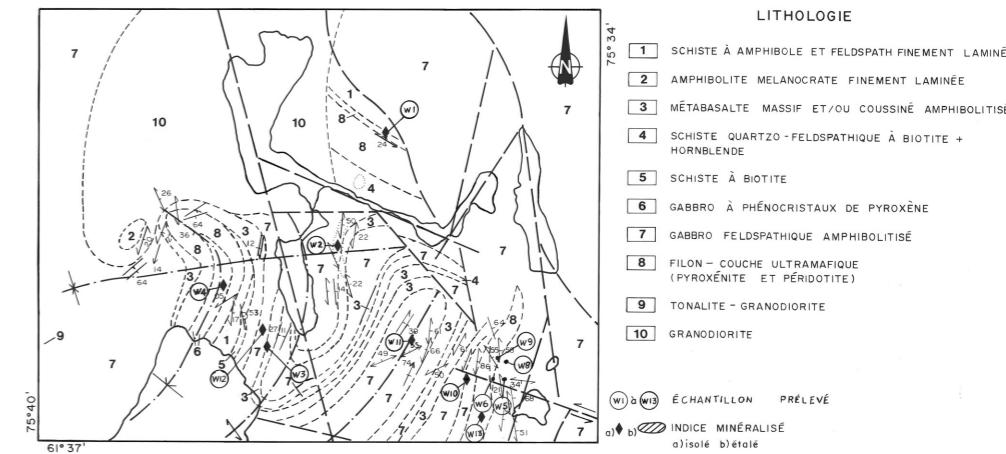
- LITHOLOGIE**
- 1 SCHISTE À ACTINOTE + CHLORITE
 - 2 TUF À PHÉNOCRISTAUX DE PLAGIOCLASE ET/OU PYROXÈNE ET À LAPILLI
 - 3 EXHALITE
 - 4 INTRUSION OU RHYOLITE À PHÉNOCRISTAUX DE QUARTZ ET PLAGIOCLASE (QFP)
 - 5 SILTSONE ET/OU EPICLASTITE
 - 6 METABASALTE
 - 7 METAGABBRO LEUCOCRATE
- (K1) à (K12) ÉCHANTILLON PRÉLEVÉ
 a) isolé b) étalé
 INDICE MINÉRALISÉ

Carte Géologique N°3.4
ENVIRONNEMENT GÉOLOGIQUE DE L'INDICE DU LAC ITALIE



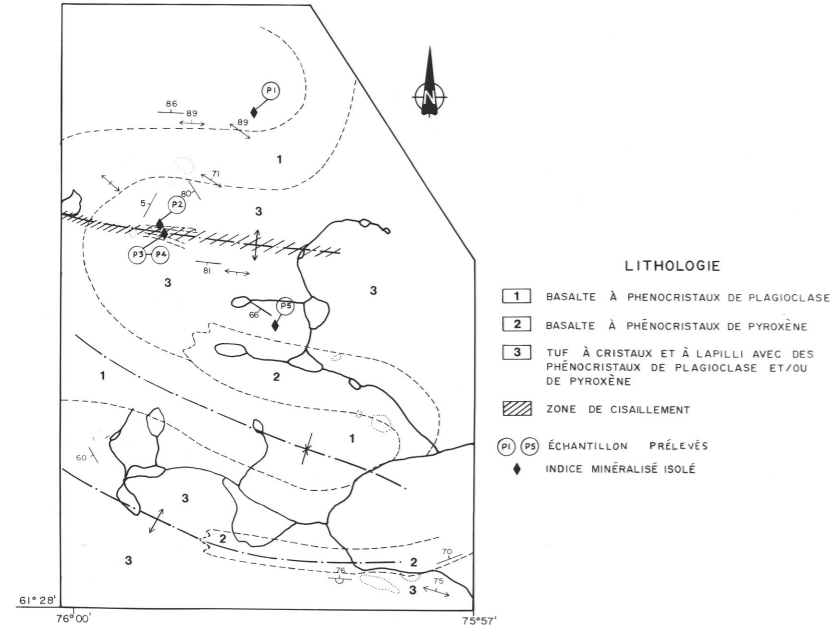
- LITHOLOGIE**
- 1 SOCLE ARCHÉEN DU CHURCHILL
 - 2 MÉTAQUARTZITE À GRAPHITE
 - 3 SCHISTE GRAPHITIQUE
 - 4 SCHISTE À BIOTITE
 - 5 AMPHIBOLITE À GRENATS
 - 6 AMPHIBOLITE LAMINÉE
 - 7 SCHISTE À AMPHIBOLE
- (I1) à (I10) ÉCHANTILLON PRÉLEVÉ
 INDICE MINÉRALISÉ ÉTALÉ

Carte Géologique N°3.3
ENVIRONNEMENT GÉOLOGIQUE DE L'INDICE WATTS



- LITHOLOGIE**
- 1 SCHISTE À AMPHIBOLE ET FELDSPATH FINEMENT LAMINÉ
 - 2 AMPHIBOLITE MELANOCRATE FINEMENT LAMINÉE
 - 3 MÉTABASALTE MASSIF ET/OU COUSSINÉ AMPHIBOLITISÉ
 - 4 SCHISTE QUARTZ-FELDSPATHIQUE À BIOTITE + HORNBLÈNDE
 - 5 SCHISTE À BIOTITE
 - 6 GABBRO À PHÉNOCRISTAUX DE PYROXÈNE
 - 7 GABBRO FELDSPATHIQUE AMPHIBOLITISÉ
 - 8 FILON - COUCHE ULTRAMAFIQUE (PYROXÉNITE ET PÉRIDOTITE)
 - 9 TONALITE - GRANODIORITE
 - 10 GRANODIORITE
- (W1) à (W10) ÉCHANTILLON PRÉLEVÉ
 a) isolé b) étalé
 INDICE MINÉRALISÉ

Carte Géologique N°3.1
ENVIRONNEMENT GÉOLOGIQUE DE L'INDICE PARENT



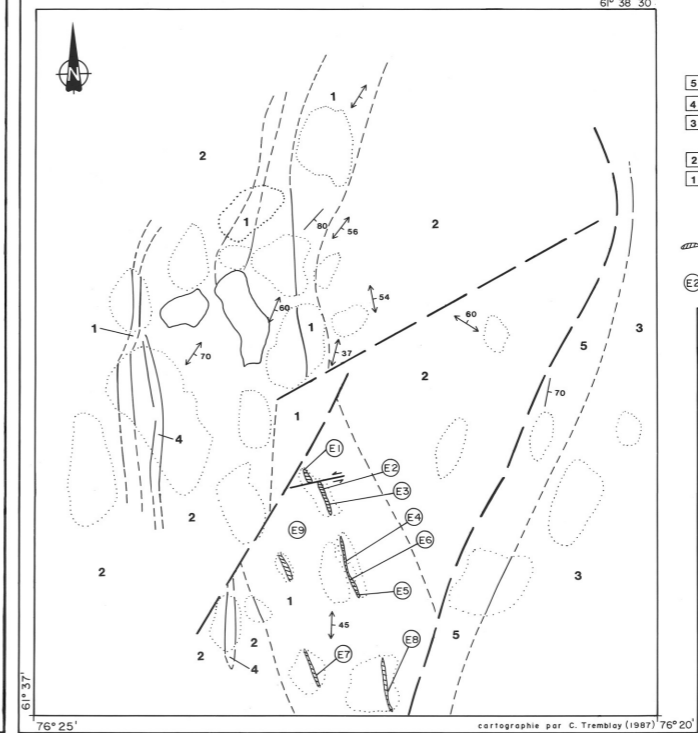
- LITHOLOGIE**
- 1 BASALTE À PHÉNOCRISTAUX DE PLAGIOCLASE
 - 2 BASALTE À PHÉNOCRISTAUX DE PYROXÈNE
 - 3 TUF À CRISTAUX ET À LAPILLI AVEC DES PHÉNOCRISTAUX DE PLAGIOCLASE ET/OU DE PYROXÈNE
- ZONE DE CISAILEMENT
 (P1) à (P5) ÉCHANTILLON PRÉLEVÉS
 INDICE MINÉRALISÉ ISOLÉ

LÉGENDE

SYMBOLES STRUCTURAUX

- AFFLEUREMENT
- - - CONTACT SUPPOSÉ
- CONTACT OBSERVÉ
- LITAGE
- LITAGE AVEC POLARITÉ
- ↔ SCHISTOSITÉ S₁
- ↔ SCHISTOSITÉ S₂
- LINÉATION P₁
- LINÉATION P₂
- LINÉATION P₃
- PLI P₁ DROIT, SYNFORME
- PLI P₁ DROIT, ANTIFORME
- PLI P₂ DROIT, SYNFORME
- PLI P₂ DROIT, ANTIFORME
- PLI P₂ DEVERSÉ, SYNFORME
- PLI P₂ DEVERSÉ, ANTIFORME
- PLI P₃ DROIT, SYNFORME
- PLI P₃ DROIT, ANTIFORME
- FAUILLE À MOUVEMENT INCONNU
- FAUILLE À MOUVEMENT CONNU
- ▲ FAUILLE DE CHEVAUCEMENT
- ↘ PLI ASYMÉTRIQUE AVEC PLONGÉE
- JOINT, FRACTURE

CARTE GÉOLOGIQUE N°4
REGION DU LAC CHASSÉ-EST



- LITHOLOGIE**
- WATTS
- 5 - INTRUSIONS Gabbro
 - 4 Pyroxénite
 - 3 Péridotite
- ASSEMBLAGE VOLCANOSÉDIMENTAIRE
- 2 Amphibolite (Metabasite)
 - 1 Schiste à quartz-biotite-grenat
- Zone minéralisée
 (E2) Analyse partielle



MB 91-23 (3 de 3)

Géologie de la partie occidentale de la Fosse de l'Ungava :
Régions des lacs Chukotat, Vanasse, Hubert et Lessard

Par D. Giovenazzo C. Tremblay
C. Picard C. Lefebvre

SNRC 35F et 35G (parties de feuillets)

© Gouvernement du Québec, 1991

Cette étude s'est effectuée en coopération avec le ministère de l'Énergie et des Ressources et l'IREM

cartographie par C. Tremblay (1987) 76° 20'