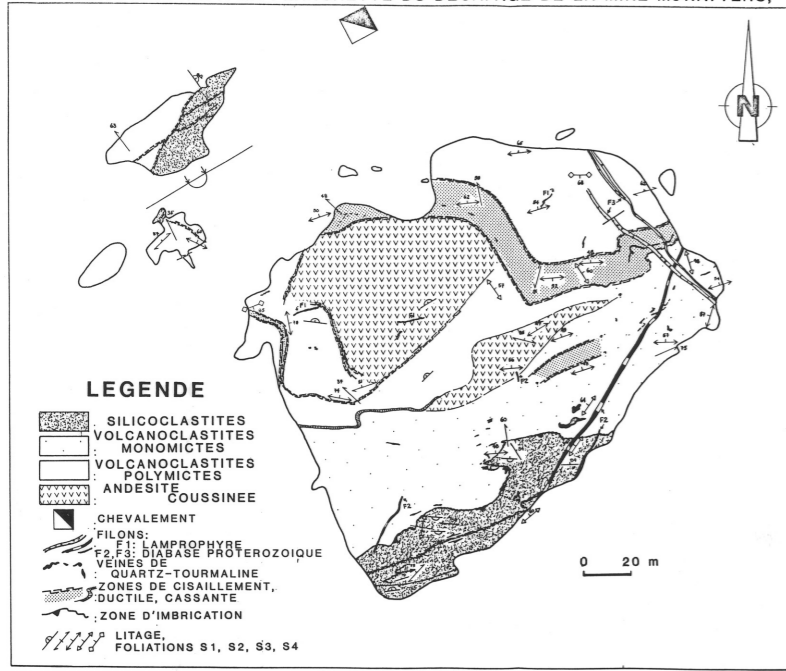
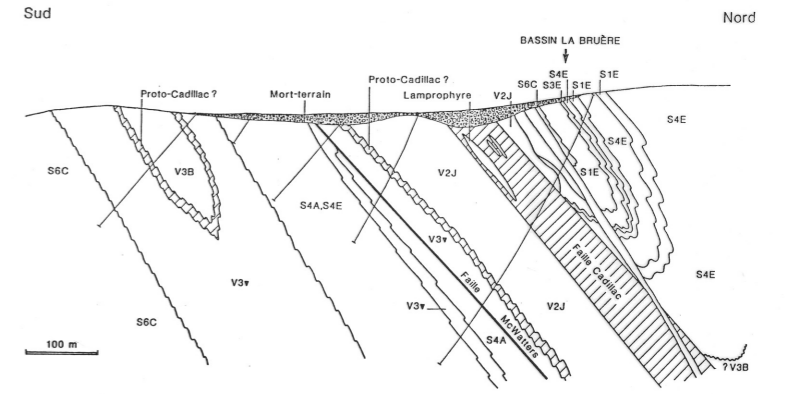


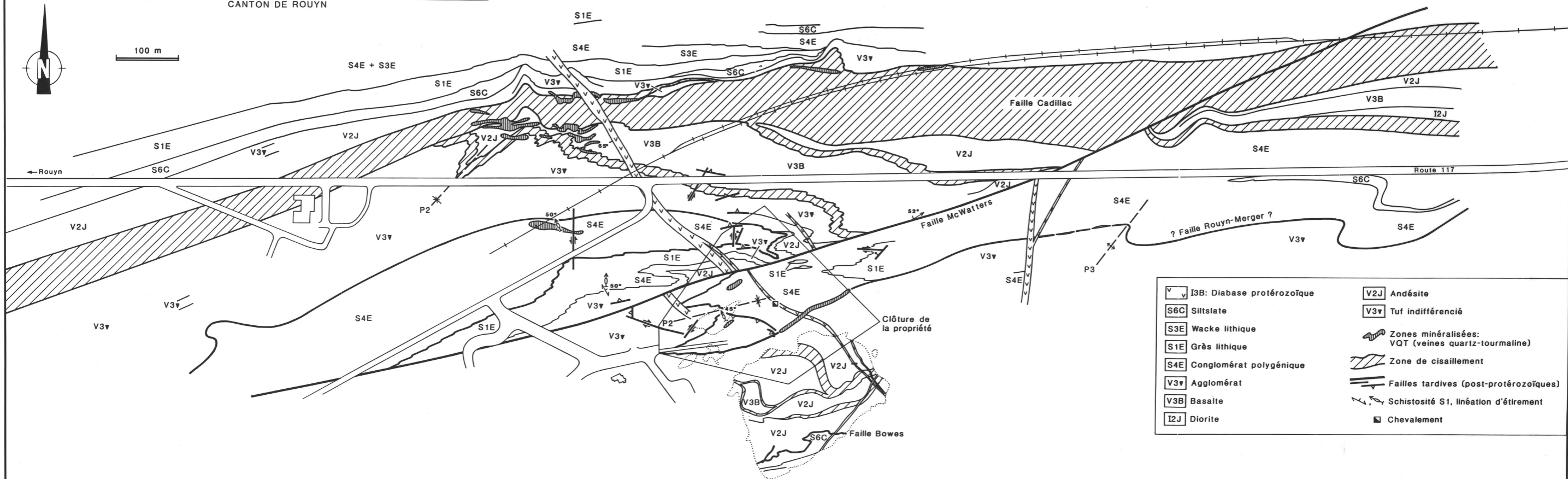
CARTOGRAPHIE A LA PLANCHETTE DU DECAPAGE DE LA MINE McWATTERS,



CANTON DE ROUYN



Coupe synthétique de la région de McWatters



V3v	I3B: Diabase protérozoïque	V2J	Andésite
S6C	Siltstone	V3v	Tuf indifférencié
S3E	Wacke lithique		Zones minéralisées: VQT (veines quartz-tourmaline)
S1E	Grès lithique		Zone de cisaillement
S4E	Conglomérat polygénique		Failles tardives (post-protérozoïques)
V3v	Agglomérat		Schistosité S1, linéation d'étirement
V3B	Basalte		Chevalement
I2J	Diorite		

CARTE GÉOLOGIQUE DE LA RÉGION DE McWATTERS

D'après données divers ( forages et travaux miniers )