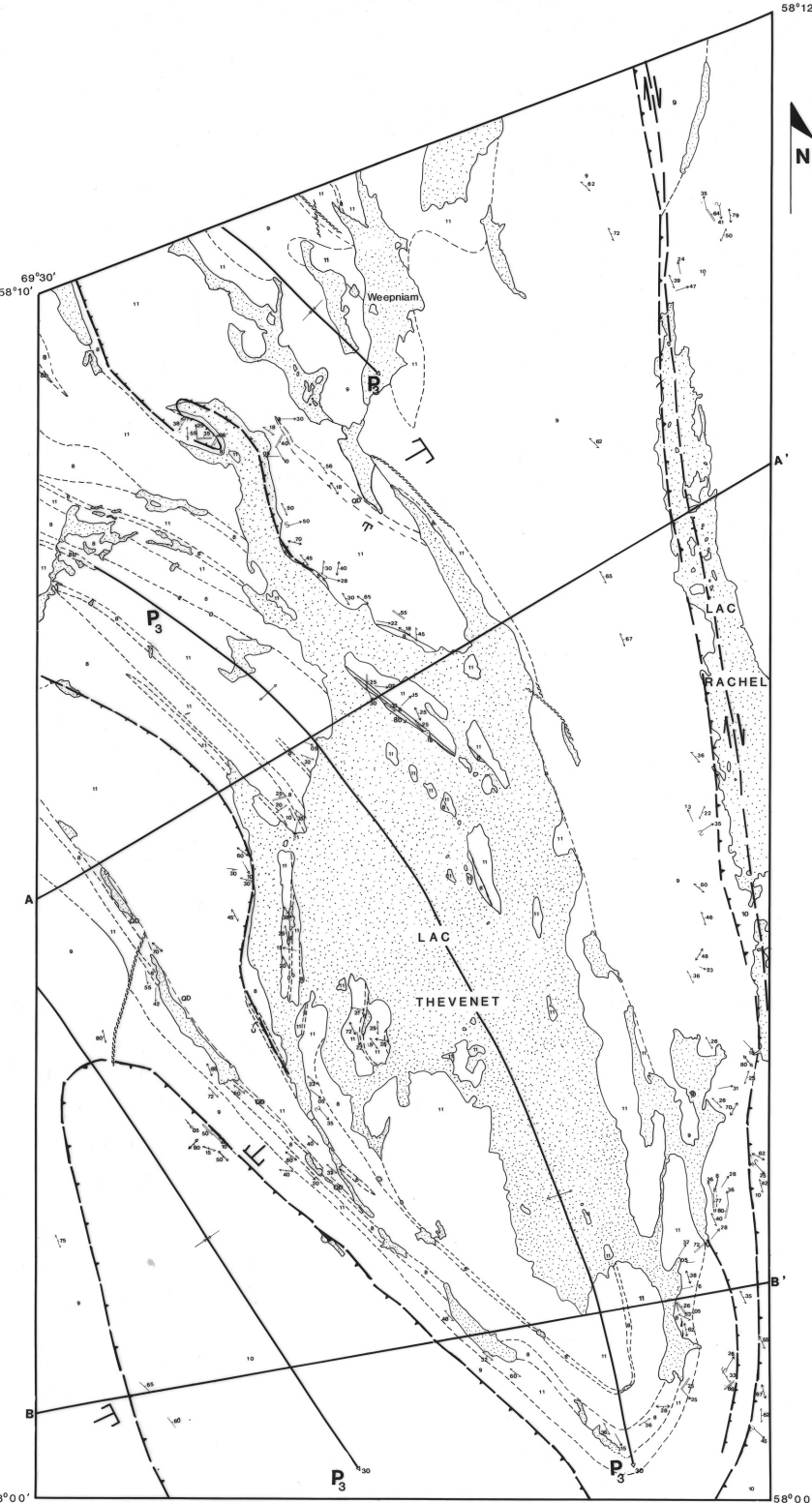


DOMAINE STRUCTURAL A

69°18'20"
58°12'30"

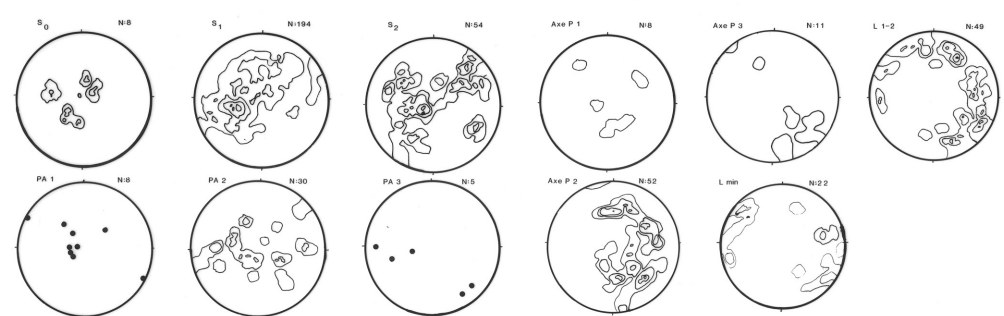


- LEGENDE**
- Roches intrusives**
- QD Diorite quartzique
- U Roches ultramafiques altérées
- 11 Métagabbro granophyre
- Supergroupe de Kaniapiskau**
- 10 Formation de Thevenet
Schiste et grès supérieurs
- 9 Roches volcaniques d'Hellancourt
- Formation de Baby**
- 8 Phyllades ou micaschistes supérieurs
- 8b Membre ferrifère
- Contact géologique
- Stratification
- Stratification sommet déterminé, inclinée, lits en position normale
- Schistosité S1
S2
S3
- Plan axial
- Charnière P1
P2
P3
- Antiforme avec plongement
Synforme
- Zone de cisaillement
- Chevauchement
- Sommet déterminé

Lithologies d'après la carte géologique de Sauvé et Bergeron, Ministère des Richesses Naturelles, 1956. Modifiée par N. Goulet, 1986.

Échelle 1:50,000
0 1 2 3 kilomètres

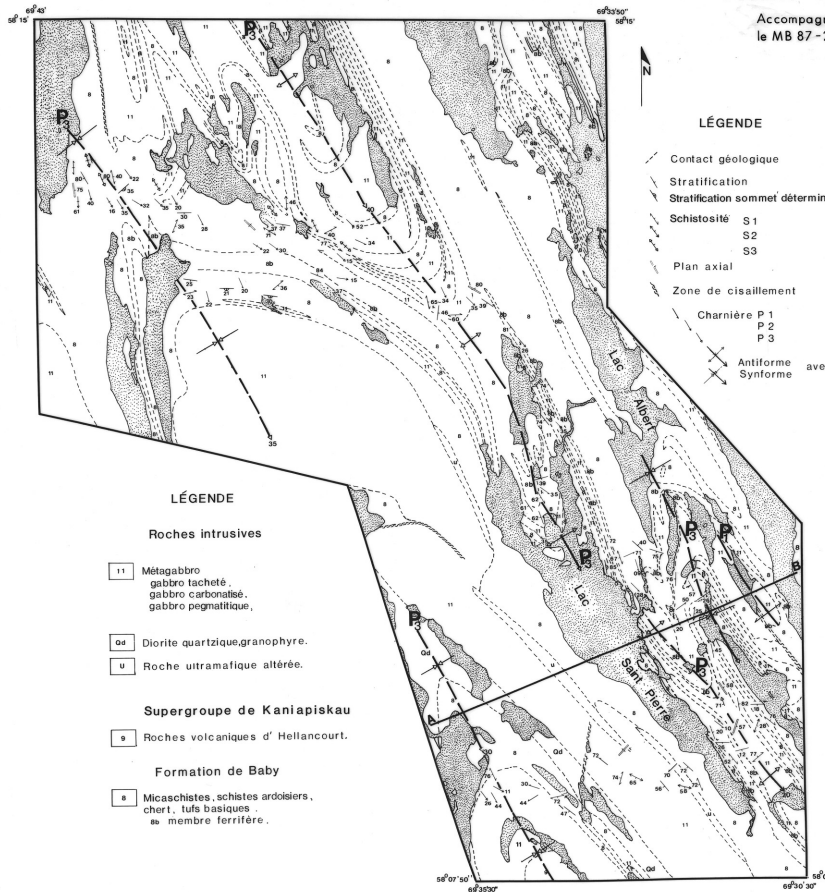
Carte de référence 24K/3



Domaine Structural B

Feuillet 1 de 4

Accompagne le MB 87-21



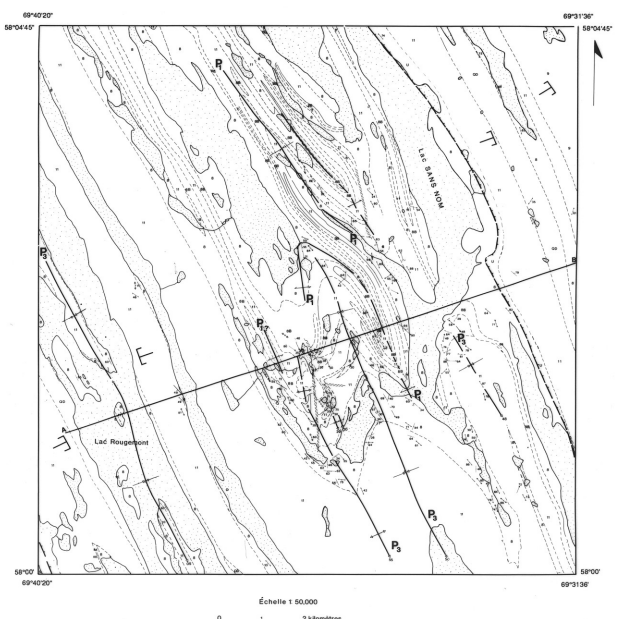
- LEGENDE**
- Roches intrusives**
- 11 Métagabbro gabbro tacheté, gabbro carbonaté, gabbro pegmatitique.
- QD Diorite quartzique, granophyre.
- U Roche ultramafique altérée.
- Supergroupe de Kaniapiskau**
- 9 Roches volcaniques d'Hellancourt.
- Formation de Baby**
- 8 Micaschistes, schistes ardoisiers, chert, tufs basiques et membre ferrifère.

- LEGENDE**
- Contact géologique
- Stratification
- Stratification sommet déterminé, inclinée, lits en position normale
- Schistosité S1
S2
S3
- Plan axial
- Zone de cisaillement
- Charnière P1
P2
P3
- Antiforme avec plongement
Synforme

Carte de référence 24K/4
Lithologies d'après la carte géologique de Sauvé et Bergeron, Ministère des Richesses Naturelles, 1956.

Échelle 1:50,000
0 1 2 km

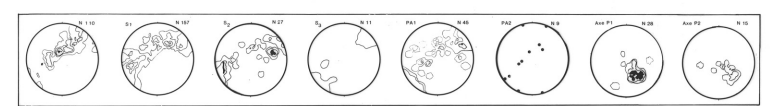
DOMAINE STRUCTURAL C

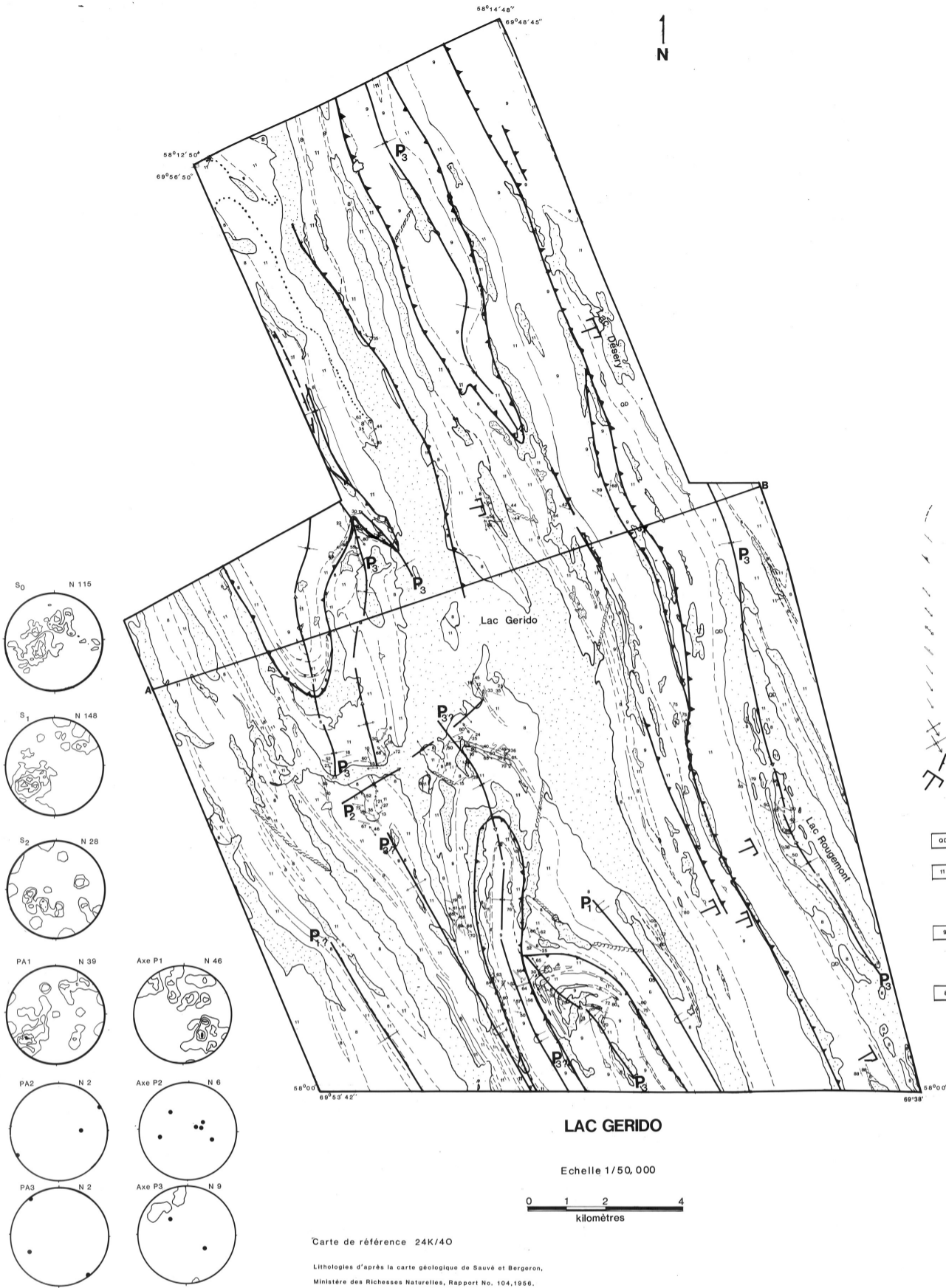


- LEGENDE**
- Roches intrusives**
- U Roches ultramafiques altérées
- QD Diorite quartzique
- 11 Métagabbro granophyre
- Supergroupe de Kaniapiskau**
- 9 Roches volcaniques d'Hellancourt
- Formation de Baby**
- 8 Phyllades ou micaschistes supérieurs
- 8b Membre ferrifère
- Contact géologique
- Stratification
- Stratification sommet déterminé, inclinée, lits en position normale
- Schistosité S1
S2
S3
- Plan axial
- Charnière P1
P2
P3
- Antiforme avec plongement
Synforme
- Zone de cisaillement
- Chevauchement
- Sommet déterminé

Carte de référence 24K/4
Lithologies d'après la carte géologique de Sauvé et Bergeron, Ministère des Richesses Naturelles, Rapport géologique No. 102 - 1985.

Échelle 1:50,000
0 1 2 kilomètres



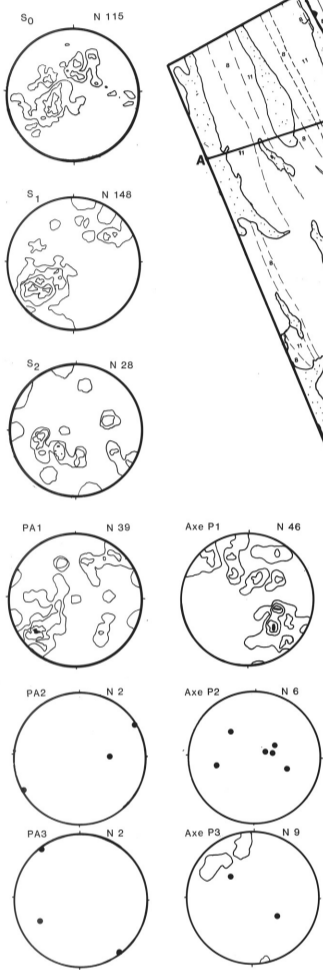


SYMBOLES GEOLOGIQUE

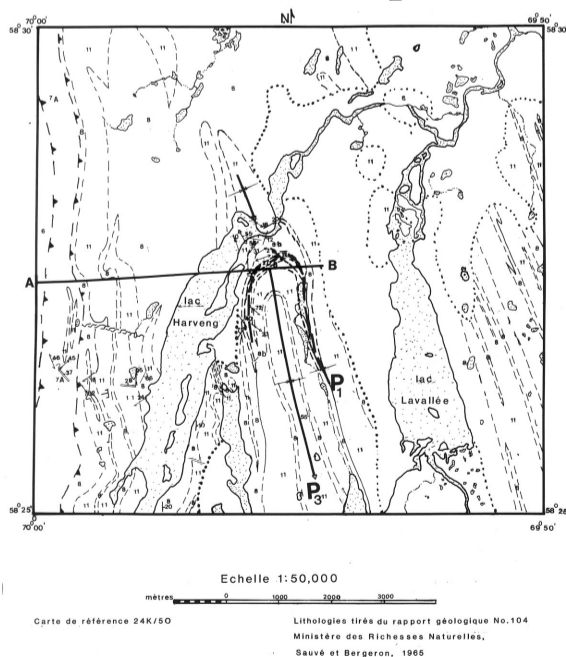
- Contact géologique
- Stratification
- Stratification sommet déterminé, inclinée, lits en position normale
- Schistosité S1
- S2
- S3
- Plan axial
- Charnière P1
- P2
- P3
- Antiforme avec plongement
- Synforme
- Chevauchement
- Sommet déterminé

LEGENDE

- Roches intrusives
- 00 Diorite quartzique
- 11 Métagabbro granophyre
- Supergroupe de Kaniapiskau
- 9 Roches volcaniques d'Hellancourt
- Formation de Baby
- 8 Phyllades ou micaschistes supérieurs

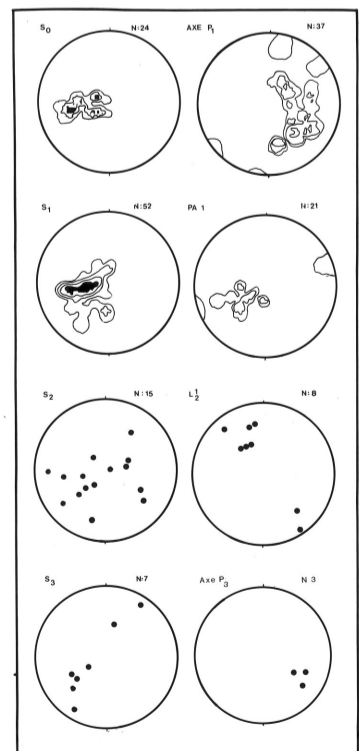


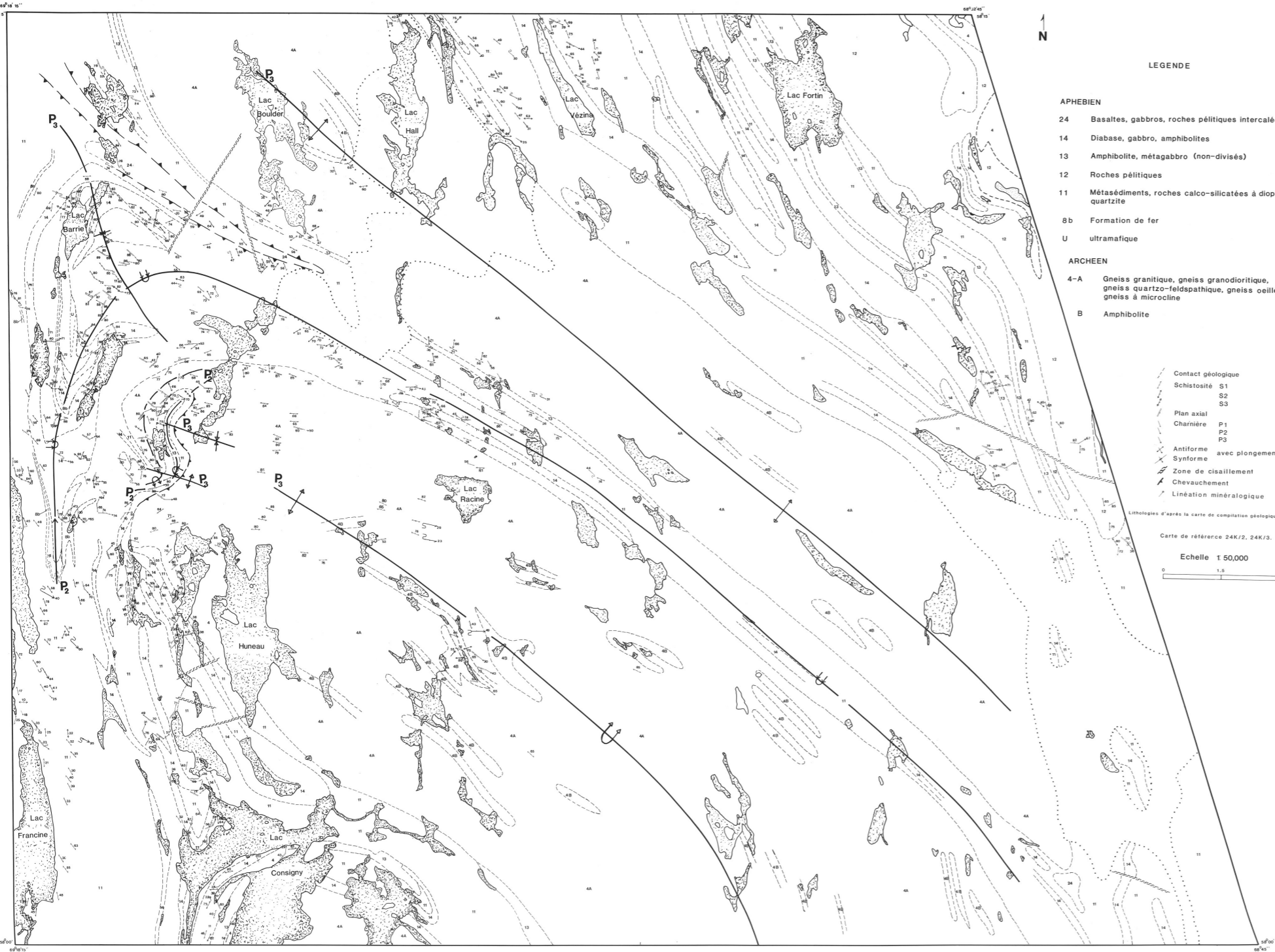
DOMAINE STRUCTURAL E



LEGENDE

- Roches intrusives
- 11 Métagabbro, granophyre
- Supergroupe de Kaniapiskau
- Formation de Baby
- 8 Phyllades ou micaschistes supérieurs
- 8B Membre ferrifère
- Formation d'Abner
- 7A Dolomie.
- Formation de Chioak.
- 6 Conglomérats, grès
- Contact géologique
- Stratification
- Stratification sommet déterminé, inclinée, lits en position normale
- Schistosité S1
- S2
- S3
- Plan axial
- Charnière P1
- P2
- P3
- Antiforme avec plongement
- Synforme
- Zone de cisaillement
- Chevauchement
- Sommet déterminé





LEGENDE

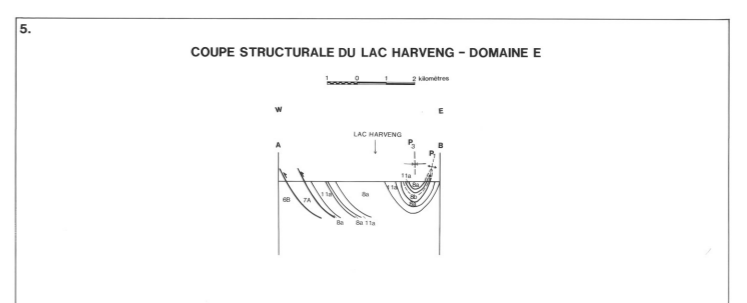
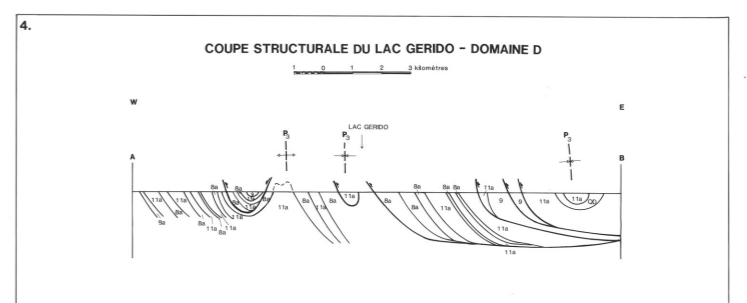
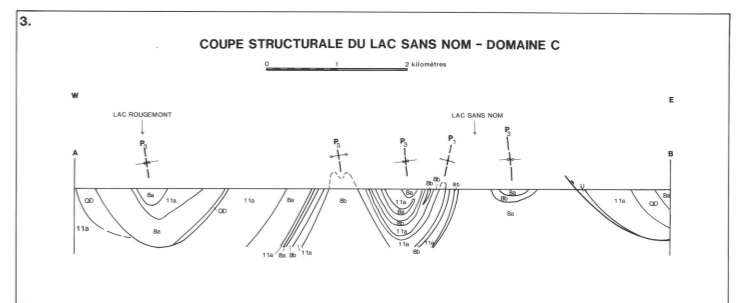
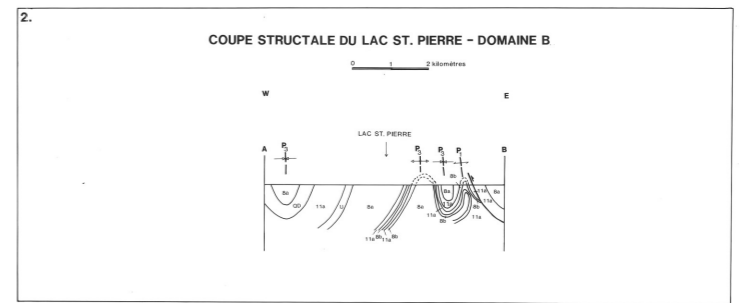
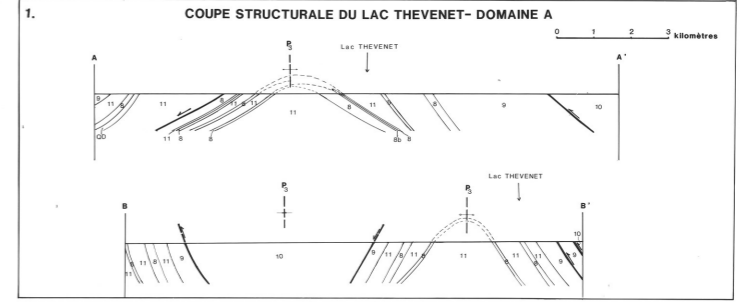
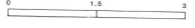
- APHEBIEN**
- 24 Basaltes, gabbros, roches péliques intercalées (non-divisés)
 - 14 Diabase, gabbro, amphibolites
 - 13 Amphibolite, métagabbro (non-divisés)
 - 12 Roches péliques
 - 11 Métasédiments, roches calco-silicatées à diopside-actinote, quartzite
 - 8b Formation de fer
 - U ultramafique
- ARCHEEN**
- 4-A Gneiss granitique, gneiss granodioritique, gneiss quartzo-feldspathique, gneiss oeilé, gneiss à microcline
 - B Amphibolite

- Contact géologique
- Schistosité S1, S2, S3
 - Plan axial
 - Charnière P1, P2, P3
 - Antiforme avec plongement
 - Synforme
 - Zone de cisaillement
 - Chevauchement
 - Linéation minéralogique

Lithologies d'après la carte de compilation géologique de T. Clark, 1984

Carte de référence 24K/2, 24K/3.

Echelle 1 50,000



SUPERGROUPE DE KANIAPISKAU

GROUPE DE MONTAGNAIS

- 11 a) Gabbro massif
- b) Gabbro gloméroporphyré
- c) Diorte quartzeux
- d) Ultramafique

Formation de Thevenet

- 10 Schistes ardoisiers, phyllades, grès

Formation de Hellancourt

- 9 Leves massives et à cousins, brèches, tuffs

Formation de Baby (Larch)

- 8 a) Grauwacke (turbidites, schistes, grès, grès dolomitiques mineurs)
- b) Formation de fer

Formation d'Abner

- 7 a) Dolomie, grès dolomitiques

Formation d'Harveng

- 7b a) phyllades, grès quartzeux
- b) grès dolomitiques
- c) dolomie
- d) phyllades carbonatées

Formation de Chioak

- 6 A Conglomérats, argilles, grès conglomératiques, schistes conglomératiques
- B Schiste à mica, grès

Formation de Dragon

- 5 Grès, argilite

Formation de Femmore

- 4 Formation de fer

Formation d'Alson

- 3 Grès quartzeux, conglomérat

2 Dolomie inférieure

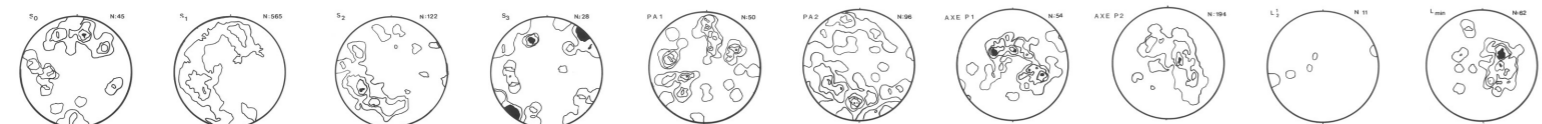
1 Province du Supérieur

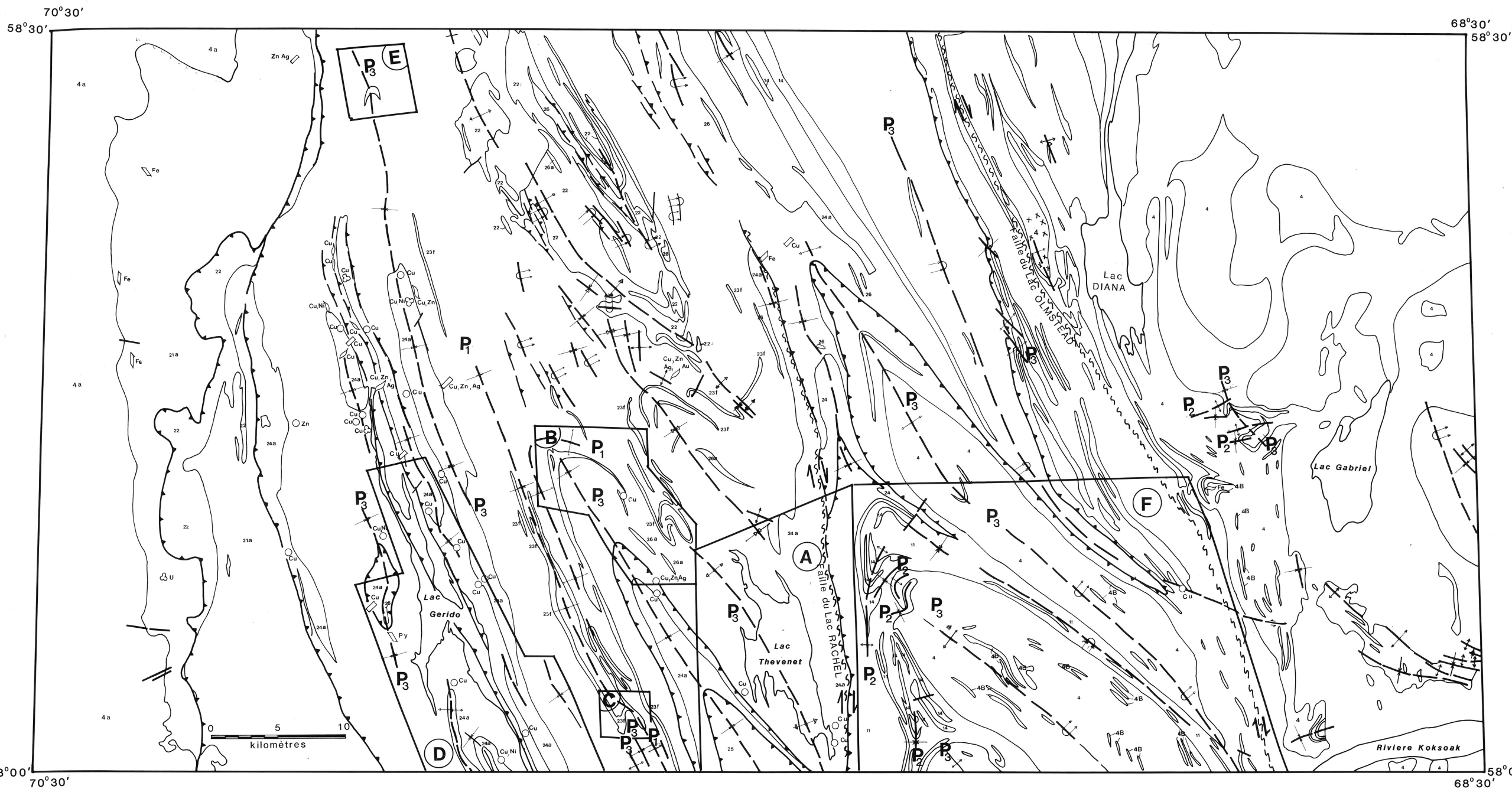
- Gneiss à biotite, amphibole, granodiorite, granite rose

- Faille
- Faille directionnelle (Wrench Fault)

NOTE: Les unités 1 à 6 n'ont pas été observées dans la région.

DOMAINE STRUCTURAL F





LEGENDE

Supergroupe de Kaniapiscou

Groupe de Montagnais

26a - Peridotite

Formation de Thevenet (age incertain)

25 - Mudstone, gres, phyllades, micaschistes

Groupe de Doublet

Formation d'Hellancourt

24a - Basalte

Formation de Larch River

23a - Grès, grauwacke, mudrock

Formation de Baby

23f - Membre ferrifère

Formation d'Abner, Harveng, Nachicapau

22 - Dolomie

Groupe de Knob Lake

Age probablement Apebien

14 - Amphibolite, metagabbro non-subdivise

13 - Marbre, marbre calco-silicate, roches calco-silicatees

11 - Paragneiss et paraschiste

Archeen

4a - Gneiss granitique, gneiss granodioritique,
gneiss quartzo-feldspathique, gneiss oeilie

b - Amphibolite

Indices mineralises

▭ Filon

▭ Strate

~ Lentille

⊕ Amas

○ Forme indeterminee

Legende tiree de T. Clark (Carte de compilation, 1984)