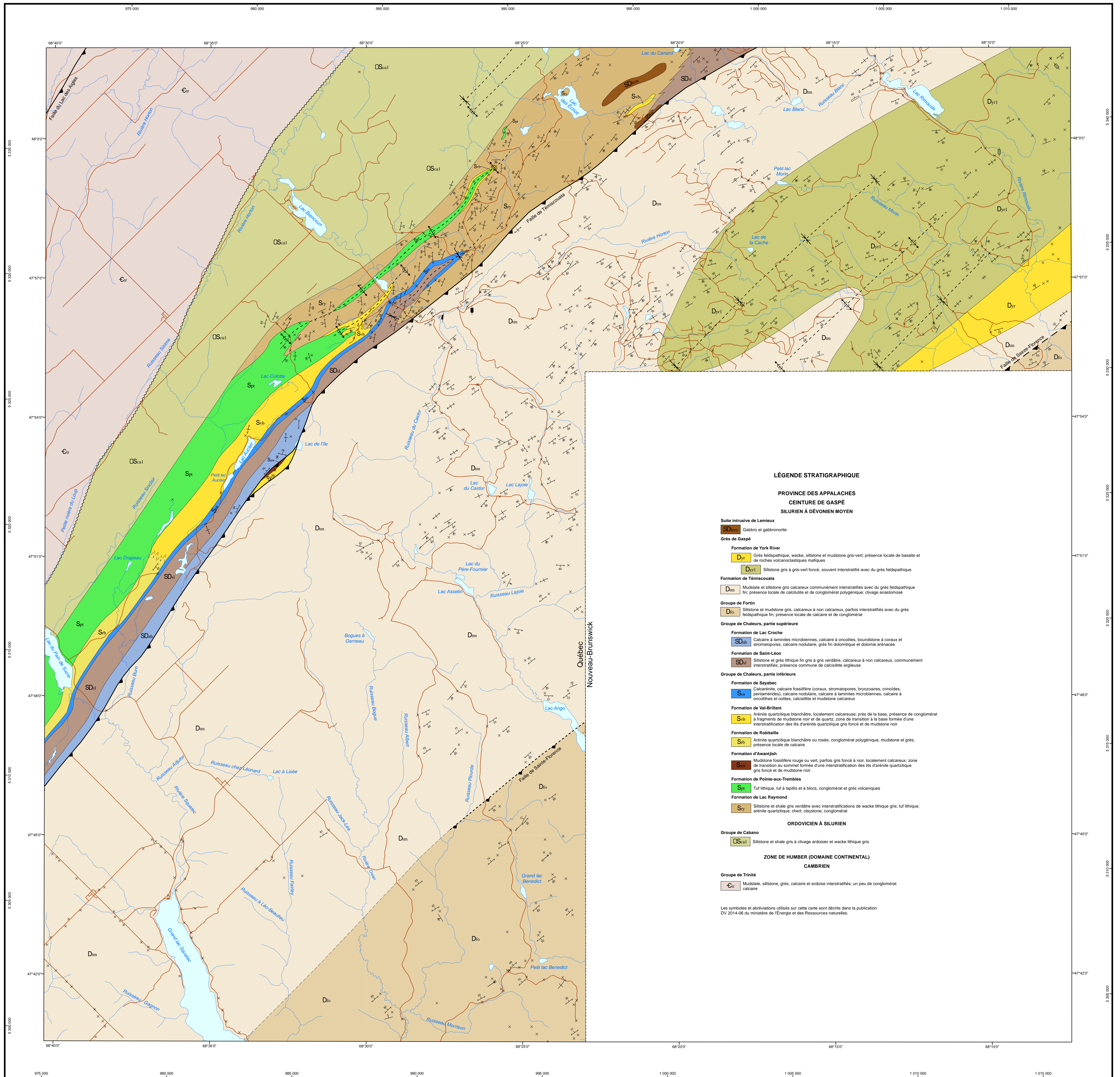


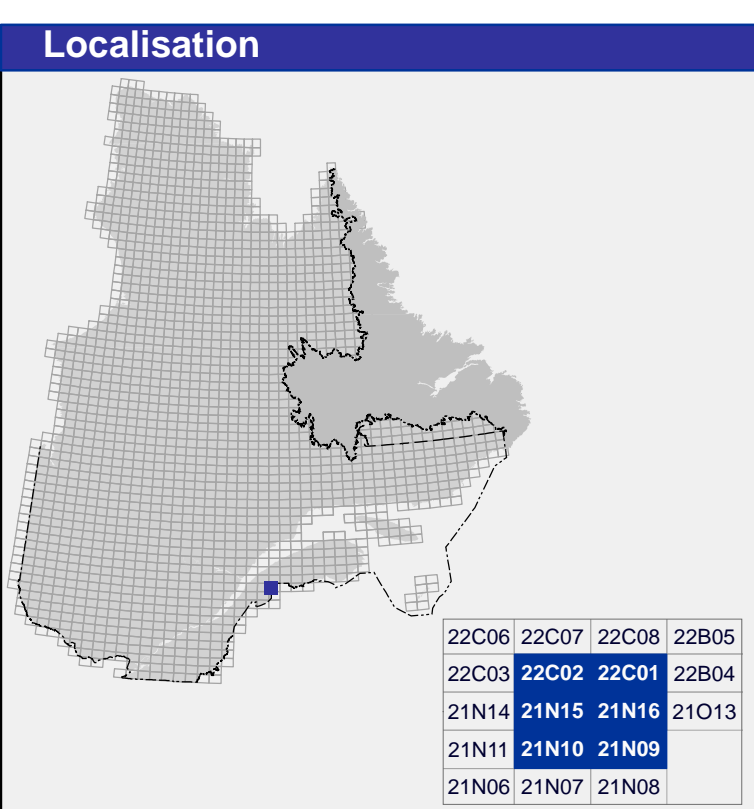
# Géologie - LAC BIENCOURT



## LÉGENDE STRATIGRAPHIQUE

### PROVINCE DES APPALACHES CENTRE DE GASPÉ SILURIEN À DÉVONIEN MOYEN

- Suite intrusive de Lemieux**
- SD<sub>im</sub>** Gabbro et gabbrobronte
- Grès de Gaspé**
- D<sub>yr</sub>** Grès feldspathique, wacke, siltstone et mudstone gris-vert; présence locale de basalte et de roches volcanoclastiques mafiques
  - D<sub>yr1</sub>** Siltstone gris à gris-vert foncé, souvent interstratifié avec du grès feldspathique
- Formation de Témiscouma**
- D<sub>tm</sub>** Mudstone et siltstone gris calcaireux communément interstratifiés avec du grès feldspathique fin; présence locale de calcilite et de conglomérat polygénique; clivage anastomosé
- Groupe de Fortin**
- D<sub>fo</sub>** Siltstone et mudstone gris, calcaireux à non calcaireux, parfois interstratifiés avec du grès feldspathique fin; présence locale de calcaire et de conglomérat
- Groupe de Chaleurs, partie supérieure**
- Formation de Lac Croche**
    - SD<sub>lh</sub>** Calcaire à laminites microbienne, calcaire à oncolites, boundstone à coraux et stromatopores, calcaire nodulaire, calcaire à laminites microbienne, calcaire à oncolites et colles, calcilite et mudstone calcaireux
  - Formation de Saint-Léon**
    - SD<sub>l</sub>** Siltstone et grès lithique fin gris à gris verdâtre, calcaireux à non calcaireux, communément interstratifiés; présence commune de calcilite argileuse
- Groupe de Chaleurs, partie inférieure**
- Formation de Sayabec**
    - S<sub>sa</sub>** Calcaire, calcaire fossilifère (coraux, stromatopores, bryozoaires, crinoïdes, pentamerides), calcaire nodulaire, calcaire à laminites microbienne, calcaire à oncolites et colles, calcilite et mudstone calcaireux
  - Formation de Val-Brillant**
    - S<sub>vb</sub>** Arénite quartzitique blanchâtre, localement calcaireuse; près de la base, présence de conglomérat à fragments de mudstone noir et de quartz; zone de transition à la base formée d'une interstratification des lits d'arénite quartzitique gris foncé et de mudstone noir
  - Formation de Robitaille**
    - S<sub>rb</sub>** Arénite quartzitique blanchâtre ou rosée, conglomérat polygénique, mudstone et grès; présence locale de calcaire
  - Formation d'Awantjsh**
    - S<sub>aw</sub>** Mudstone fossilifère rouge ou vert, parfois gris foncé à noir; localement calcaireux; zone de transition au sommet formée d'une interstratification des lits d'arénite quartzitique gris foncé et de mudstone noir
  - Formation de Pointe-aux-Trembles**
    - S<sub>pt</sub>** Tuf lithique, tuf à lapillis et à blocs, conglomérat et grès volcaniques
  - Formation de Lac Raymond**
    - S<sub>ly</sub>** Siltstone et shale gris verdâtre avec interstratifications de wacke lithique gris, tuf lithique; arénite quartzitique; chert; claystone; conglomérat
- ORDOVICIEN À SILURIEN**
- Groupe de Cabano**
    - DS<sub>ca1</sub>** Siltstone et shale gris à clivage ardoisier et wacke lithique gris
- ZONE DE HUMBER (DOMAINE CONTINENTAL)**
- CAMBRIEN**
- Groupe de Trinité**
    - C<sub>tr</sub>** Mudstone, siltstone, grès, calcaire et ardoise interstratifiés; un peu de conglomérat calcaire
- Les symboles et abréviations utilisés sur cette carte sont décrits dans la publication DV 2014-05 du ministère de l'Énergie et des Ressources naturelles.



<b>Métadonnées</b>	
Surface de référence géodésique :	Ellipsoïde GRS 80
Système de référence géodésique :	NAD 83 compatible avec le système mondial WGS 84
Projection cartographique :	Mercator transverse universelle (MTU), fuseau 19
Longitude d'origine :	68°25'
Latitude d'origine :	0°
<b>Frontière</b>	----- Frontière interprovinciale ou interrégionale

<b>Sources</b>	
<b>Données</b>	Base de données pour aménagement du territoire (BDAT) échelle 1/100 000
<b>Organisme</b>	Ministère de l'Énergie et des Ressources naturelles

<b>Réalisation</b>	
Géologie :	Robert Thériault et Claude Dion (2016) Robert Thériault, Claude Dion et Charles St-Hilaire (2015)
Références :	Bourque, P.-A. et al. (1993) - MB 93-25 Brodeur, D. et Nadeau, J. (2003) - DV 2003-08, carte 1 Gosselin, W. A. (1991) - DP 472 Greiner, H. R. et Lespérance, P.-J. (1969) - RG 128
Assistance technique :	Pierre-Thomas Poulin

<b>Production :</b>	Ministère de l'Énergie et des Ressources naturelles Direction générale de Géologie Québec
<b>Diffusion :</b>	Ministère de l'Énergie et des Ressources naturelles Direction de l'information géologique du Québec
Le présent document n'a aucune portée légale © Gouvernement du Québec, 3 <sup>e</sup> trimestre 2017	

**SAGÉOM**  
Système d'information  
géologique du Québec

**Énergie et Ressources  
naturelles**  
**Québec**

MB 2017-01

Carte du rapport MB 2017-01  
Pour obtenir les données les plus récentes concernant cette région,  
nous vous suggérons de consulter les produits géomatiques du  
Système d'information géologique du Québec (SIGÉOM).