

LÉGENDE STRATIGRAPHIQUE

ORDOVICIEN

- Groupe de Trenton
- Ott2 Niveaux de shale
- Ott1 Calcaire localement fossilifère

MÉSOPTÉROZOÏQUE

- Suite Anorthositique de Lac-Bouchette
- mPbct2 Anorthosite blanchâtre
- mPbct1 Leucogabbro foliés

Mangérite de Lachance

- mPlch Mangérite porphyrique à phénocristaux de feldspaths, à amphibole, à biotite, à magnétite ± OX.

Complexe Monzonitique de Belley

- mPbly4 Syénite quartzifère, Monzonite et monzonite quartzifère à grain grossier et massive
- mPbly3 Monzogranite foisé à grain fin
- mPbly2 Syénogranite, syénite quartzifère foliés et porphyriques, phénocristaux de feldspaths potassique
- mPbly1 Monzogranite, monzonite quartzifère foliés et porphyrique, phénocristaux de feldspaths potassique

Complexe de Barrois

- mPboi4 Paragneiss quartzofeldspathique à biotite, localement migmatisé
- mPboi3 Amphibolite gneissique à grain moyen. Présente sous forme de niveaux décimétriques plus ou moins boudinés et migmatisés dans les orthogneiss.
- mPboi1 Orthogneiss de composition granodioritique à tonalitique. Gneiss gris à amphibole et à biotite. Présence locale de OX.

LÉGENDE LITHOLOGIQUE

- ▲ Point d'intérêt économique
- Zone d'intérêt économique
- Charnière
- LINE
- Gneissosité
- Gneissosité
- Gneissosité
- Gneissosité (sans pendage)
- G1AVO
- L9AP
- Cisaillement
- Cisaillement
- G9AN
- G9AP
- C9AN
- L9AN
- L1APO
- Plan axial
- Plan axial
- Litage, stratification
- Litage, stratification
- WBAP
- Litage, stratification
- Litage, stratification (sans pendage)
- Faïlle ductile
- Linéament topographique
- Agglomération
- Réseau routier
- Route locale et collective
- Pont_SLSJ_20K_BDTQ
- Lac et rivière importante
- Rivière



Le modèle numérique de terrain a été créé à partir des données hydrographiques et hypsométriques de la base de données topographiques du Québec.
 Source lumineuse: azimut 315°, angle par rapport à l'horizontal 45°, exagération verticale de 1 x.
 Fond de carte assemblé à partir de la compilation des données de la base de données topographiques du Québec à l'échelle 1:20 000.

GÉOLOGIE
RÉGION DE CHAMBORD
QUÉBEC

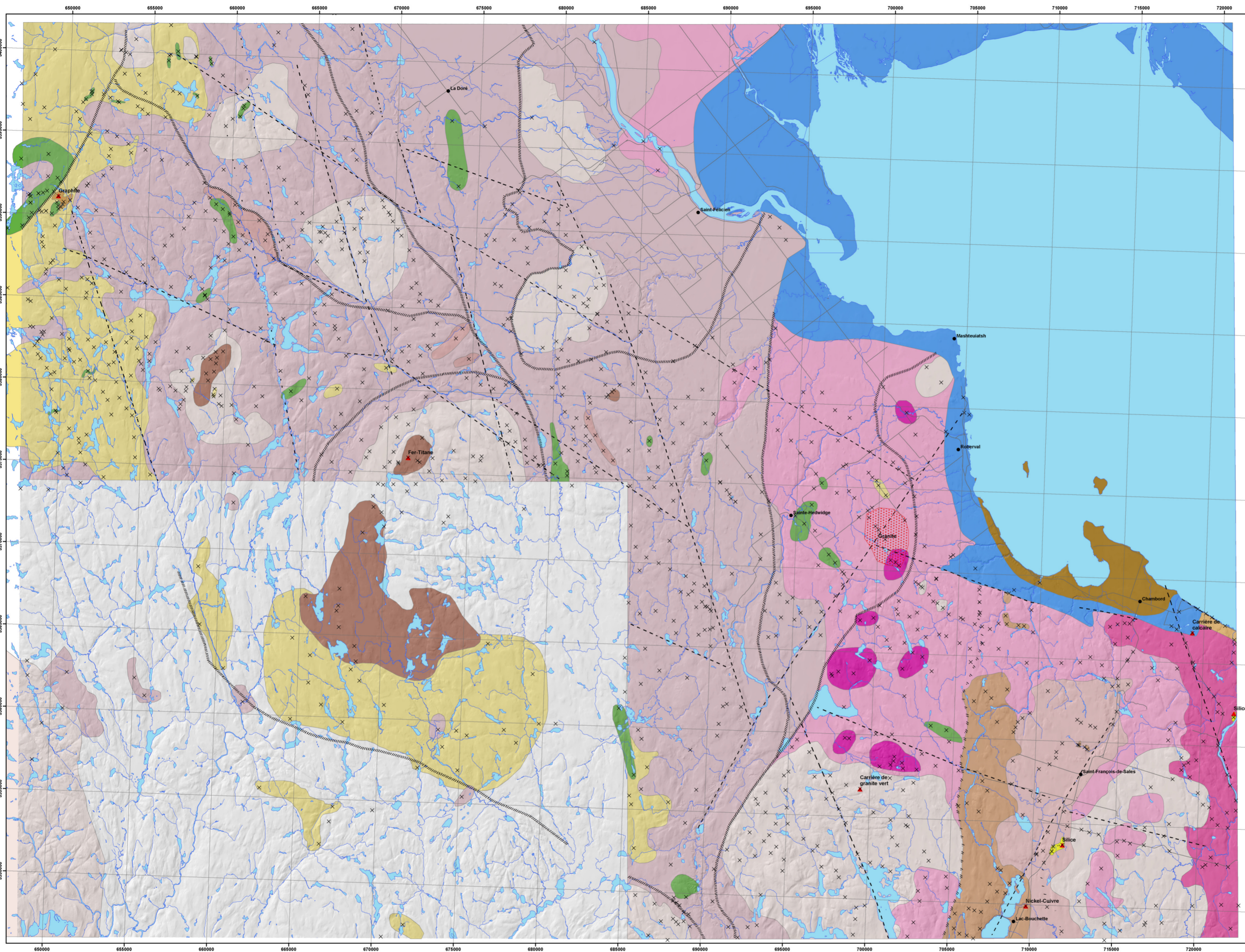
Échelle 1:50 000
 1 0,5 0 1 2 3 4 Kilomètres

Mercator transverse universelle (UTM), fuseau 18
 Système de référence géodésique nord-américain de 1983

Compilation et modifications : Christian Tremblay, Samuel Morin, Réal Daigneault et Fabien Solgadi (2014)
 Assistance géomatique : Mélanie Lambert

022H02	032H01	022E04	022E03	022E02	022E01
032A15	032A16	022D13	022D14	022D15	022D16
032A10	032A09	022D12	022D11	022D10	022D09
032A07	032A08	022D06	022D08	022D07	022D08
032A02	032A01	022D04	022D03	022D02	022D01





LÉGENDE STRATIGRAPHIQUE

- ORDOVICIEN**
- Groupe de Trenton
 - Ott2 Niveaux de shale
 - Ott1 Calcaire localement fossilifère
- MÉSOPROTÉROZOÏQUE**
- Suite Anorthositique de Lac-Bouchette**
- mPbct2 Anorthosite blanchâtre
 - mPbct1 Leucogabbro foliés
- Gabbronrite de Claire**
- mPctr Gabbronrite mélanocrate plus ou moins rouillée
- Mangrélite de Lachance**
- mPlch Mangrélite porphyrique à phénocristaux de feldspaths, à amphibole, à biotite, à magnétite ± OX.
- Complexe Monzonitique de Belley**
- mPbly4 Syénite quartzifère, Monzonite et monzonite quartzifère à grain grossier et massive
 - mPbly3 Monzogranite folié à grain fin
 - mPbly2 Syénogranite, syénite quartzifère foliés et porphyriques, phénocristaux de feldspath potassique.
 - mPbly1 Monzogranite, monzonite quartzifère foliés et porphyrique, phénocristaux de feldspath potassique
- Complexe de Barrois**
- mPboi4b Niveaux de quartzite dans les paragneiss
 - mPboi4a Paragneiss rouillés à grenat, à sulfures et à graphite
 - mPboi4 Paragneiss quartzofeldspathique à biotite, localement migmatisés
 - mPboi3 Amphibolite gneissique à grain moyen. Présente sous forme de niveaux décimétriques plus ou moins boudinés et migmatisés dans les orthogneiss.
 - mPboi2 Orthogneiss à OX, charnockite, enderbite
 - mPboi1 Orthogneiss de composition granodioritique à tonalitique. Gneiss grs à amphibole et à biotite. Présence locale de OX.

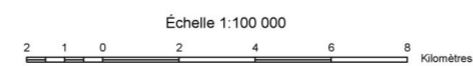
LÉGENDE LITHOLOGIQUE

- Quartzite
- Affleurements
- Point d'intérêt économique
- Zone d'intérêt économique
- Faille ductile
- Linéament topographique
- Agglomération
- Réseau routier
- Lac et rivière importante
- Rivière



Le modèle numérique de terrain a été créé à partir des données hydrographiques et hypsométriques de la base de données topographiques du Québec.
 Source lumineuse: azimut 315°, angle par rapport à l'horizontal 45°, exagération verticale de 1 x
 Fond de carte assemblé à partir de la compilation des données de la base de données topographiques du Québec à l'échelle 1:20 000

GÉOLOGIE
CHAMBORD - ROBERVAL - NOTRE-DAME-DE-LA-DORÉ
QUÉBEC

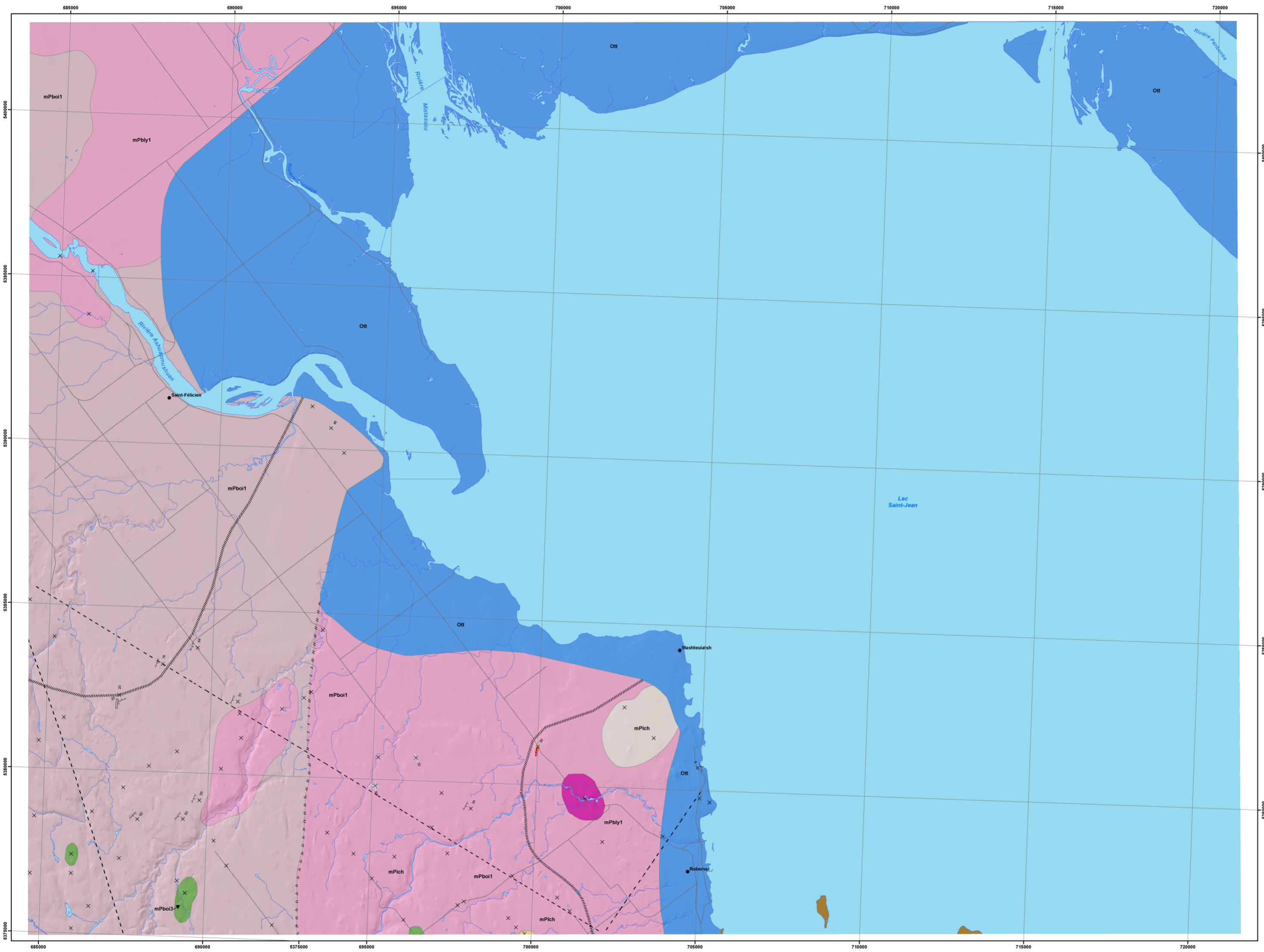


Échelle 1:100 000
 Mercator transverse universelle (UTM), fuseau 18
 Système de référence géodésique nord-américain de 1983

Compilation et modifications : Christian Tremblay, Samuel Morfin, Réal Daigneault et Fabien Solgadi (2014)
 Assistance géomatique : Mélanie Lambert

032H02	032H01	022E04	022E03	022E02	022E01
032A15	032A16	022D13	022D14	022D15	022D16
032A10	032A09	022D12	022D11	022D10	022D09
032A07	032A08	022D06	022D08	022D07	022D08
032A02	032A01	022D04	022D03	022D02	022D01





LÉGENDE STRATIGRAPHIQUE

ORDOVICIEN

Groupe de Trenton

- Ott2 Niveaux de shale
- Ott1 Calcaire localement fossilifère

MÉSOPROTÉROZOÏQUE

Mangérite de Lachance

mPich Mangérite porphyrique à phénocristaux de feldspaths, à amphibole, à biotite, à magnétite ± OX.

Complexe Monzonitique de Belley

mPbly4 Syénite quartzifère, Monzonite et monzonite quartzifère à grain grossier et massive

mPbly1 Monzogranite, monzonite quartzifère foliés et porphyrique, phénocristaux de feldspath potassique

Complexe de Barrois

mPboi4 Paragneiss quartzofeldspathique à biotite, localement migmatisé

mPboi3 Amphibolite gneissique à grain moyen. Présente sous forme de niveaux décimétriques plus ou moins boudinés et migmatisés dans les orthogneiss.

mPboi1 Orthogneiss de composition granodioritique à tonalitique. Gneiss gris à amphibole et à biotite. Présence locale de OX.

X Affleurements

Structure planaire

Gneissosité

Structure linéaire plis

LINE

Plan axial

Litage, stratification

Faille ductile

Linéament topographique

Agglomération

Réseau routier

Lac et rivière importante

Rivière



Le modèle numérique de terrain a été créé à partir des données hydrographiques et hypsométriques de la base de données topographiques du Québec

Source lumineuse: azimut 315°, angle par rapport à l'horizontal 45°, exagération verticale de 1 x

Fond de carte assemblé à partir de la compilation des données de la base de données topographiques du Québec à l'échelle 1:20 000

GÉOLOGIE
RÉGION DE ROBERVAL
QUÉBEC

Échelle 1:50 000

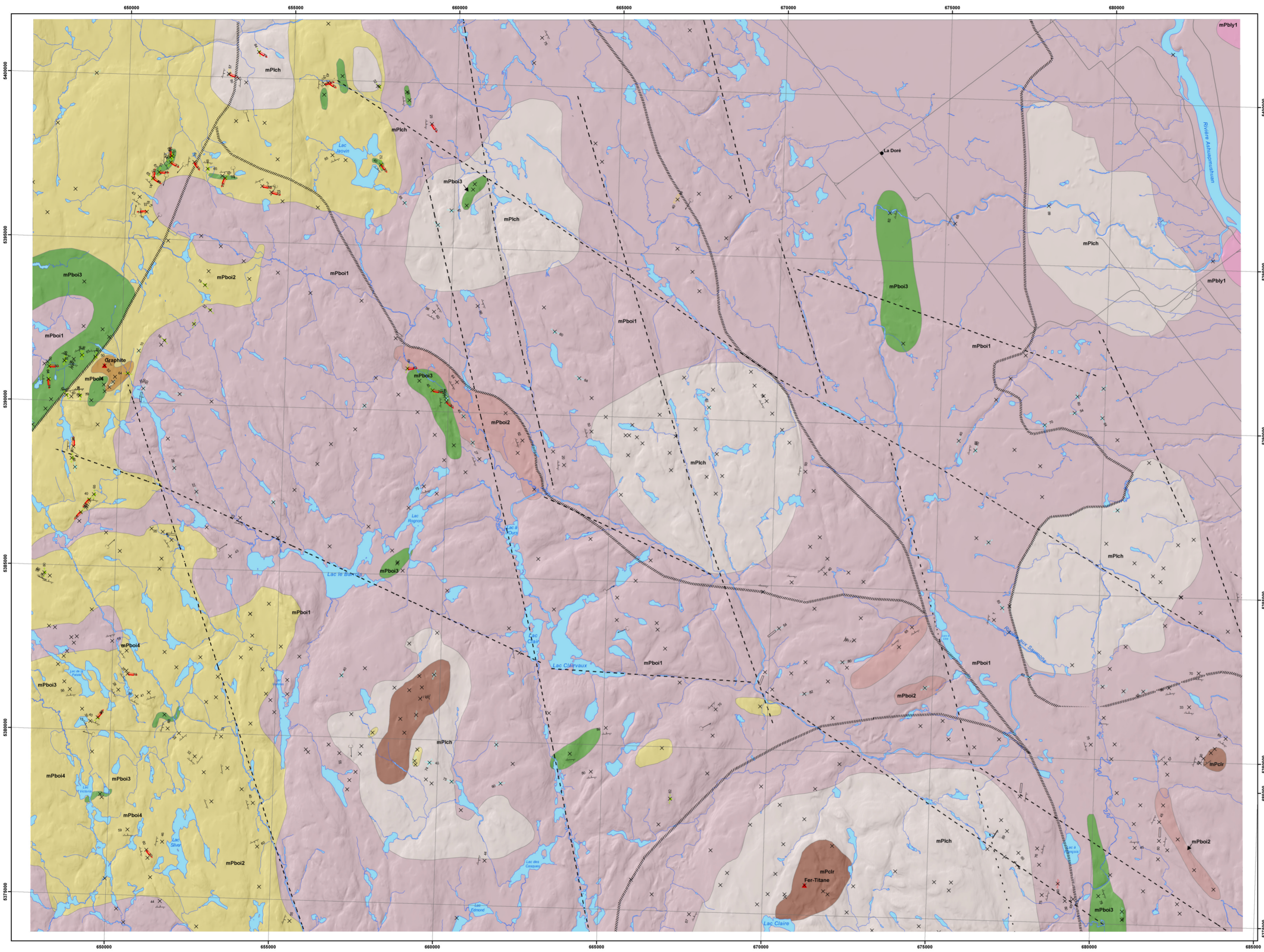
Mercator transverse universelle (UTM), fuseau 18
Système de référence géodésique nord-américain de 1983

Compilation et modifications : Christian Tremblay, Samuel Morfin, Réal Daigneault et Fabien Solgadi (2014)

Assistance géomatique : Mélanie Lambert

022H02	032H01	022E04	022E03	022E02	022E01
032A15	032A16	022D13	022D14	022D15	022D16
032A10	032A09	022D12	022D11	022D10	022D09
032A07	032A08	022D06	022D06	022D07	022D08
032A02	032A01	022D04	022D03	022D02	022D01





- ### LÉGENDE STRATIGRAPHIQUE
- MÉSOPROTÉROZOÏQUE**
- Gabronorite de Claire**
mPclr Gabronorite mélanocrate plus ou moins rouillée
- Mangérite de Lachance**
mPich Mangérite porphyrique à phénocristaux de feldspaths, à amphibole, à biotite, à magnétite ± OX
- Complexe Monzonitique de Belley**
mPbly1 Monzogranite, monzonite quartzifère foliées et porphyrique, phénocristaux de feldspath potassique
- Complexe de Barrois**
- mPbo1b** Niveaux de quartzite dans les paragneiss
 - mPbo1a** Paragneiss rouillés à grenat, à sulfures et à graphite
 - mPbo14** Paragneiss quartzofeldspathique à biotite, localement migmatisés
 - mPbo13** Amphibolite gneissique à grain moyen. Présente sous forme de niveaux décimétriques plus ou moins boudinés et migmatisés dans les orthogneiss
 - mPbo12** Orthogneiss à OX, charnockite, enderbite
 - mPbo11** Orthogneiss de composition granodioritique à tonalitique. Gneiss gris à amphibole et à biotite. Présence locale de OX
- Structure planaire**
- Gneissosité
 - Gneissosité (sans pendage)
 - Cisaillement
 - Plan axial (sans pendage)
 - Plan axial
 - Foliation ou rubanement mylonitique
 - Faule ductile
 - Liniement topographique
 - Agglomération
 - Réseau routier
 - Lac et rivière importante
 - Rivière
- Structure linéaire plis**
- Charnière
 - LINE
- Affleurements**
- Point d'intérêt économique



Le modèle numérique de terrain a été créé à partir des données hydrographiques et hypsométriques de la base de données topographiques du Québec

Source lumineuse: azimut 315°, angle par rapport à l'horizontal 45°, exagération verticale de 1 x

Fond de carte assemblé à partir de la compilation des données de la base de données topographiques du Québec à l'échelle 1:20 000

GÉOLOGIE
NOTRE-DAME-DE-LA-DORÉ
QUÉBEC

Échelle 1:50 000

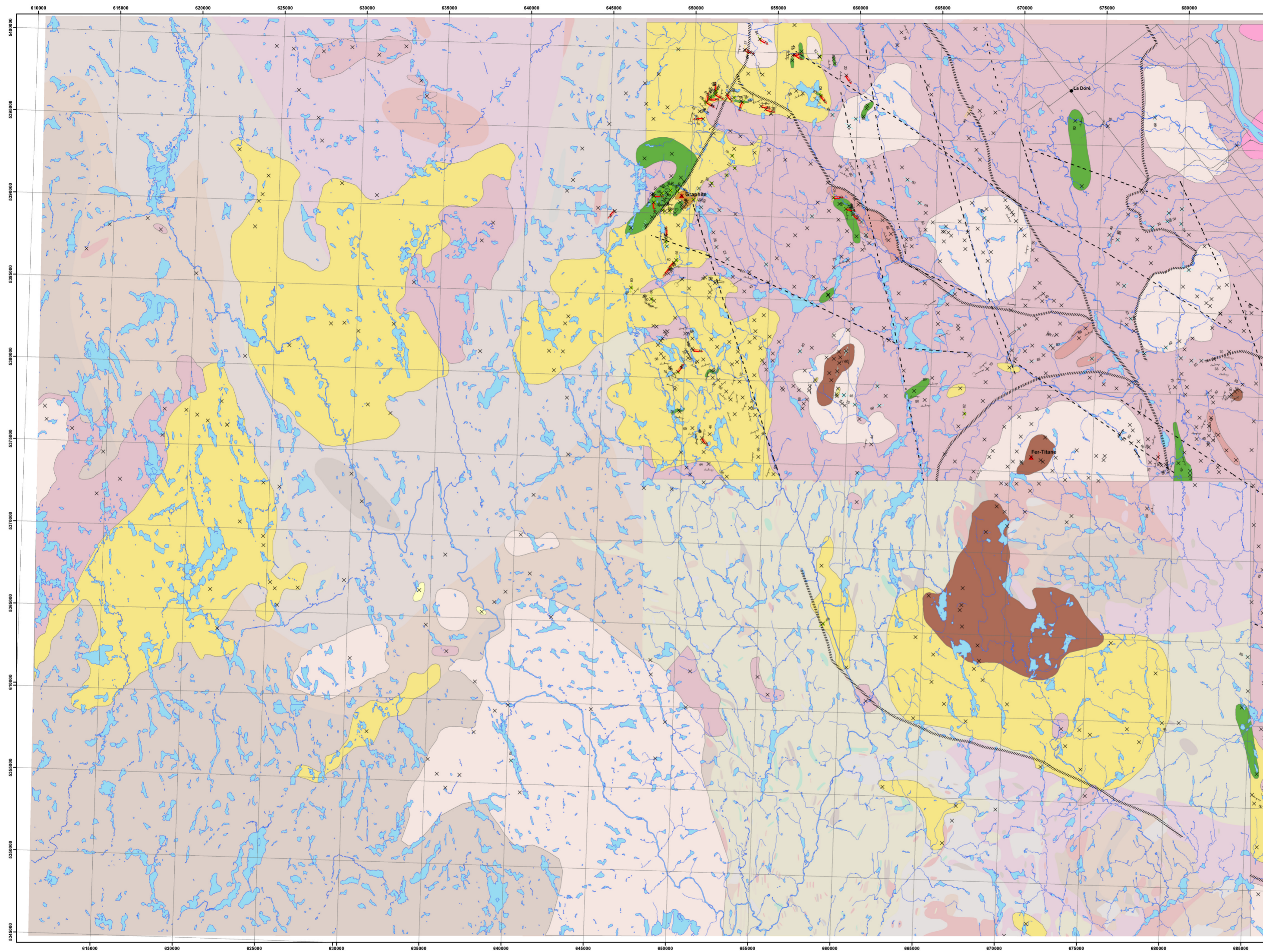
Mercator transverse universelle (UTM), fuseau 18
 Système de référence géodésique nord-américain de 1983

Compilation et modifications : Christian Tremblay, Samuel Morfin, Réal Daigneault et Fabien Solgadi (2014)

Assistance géomatique : Mélanie Lambert

032H02	032H01	022E04	022E03	022E02	022E01
032A15	032A16	022D13	022D14	022D15	022D16
032A10	032A09	022D12	022D11	022D10	022D09
032A07	032A08	022D06	022D06	022D07	022D08
032A02	032A01	022D04	022D03	022D02	022D01





LÉGENDE STRATIGRAPHIQUE

MÉSOPROTÉROZOÏQUE

- Gabbronorite de Claire**
 - mPclr Gabbronorite mélanocrate plus ou moins rouillée
- Mangérite de Lachance**
 - mPclh Mangérite porphyrique à phénocristaux de feldspaths, à amphibole, à biotite, à magnétite ± OX
- Complexe Monzonitique de Belley**
 - mPbly1 Monzogranite, monzonite quartzifère foliés et porphyrique, phénocristaux de feldspath potassique
- Complexe de Barrois**
 - mPbo1b Niveaux de quartzite dans les paragneiss
 - mPbo1a Paragneiss rouillé à granat, à sulfures et à graphite
 - mPbo14 Paragneiss quartzofeldspathique à biotite, localement migmatisés
 - mPbo13 Amphibolite gneissique à grain moyen. Présente sous forme de niveaux décimétriques plus ou moins boudinés et migmatisés dans les orthogneiss.
 - mPbo12 Orthogneiss à OX, charnockite, enderbite
 - mPbo1 Orthogneiss de composition granodioritique à tonalitique. Gneiss gris à amphibole et à biotite. Présence locale de OX.

Structures et autres symboles:

- X Aflèvements
- ▲ Point d'intérêt économique
- Charrière
- LINE
- Faille ductile
- - - Linéament topographique
- Agglomération
- Réseau routier
- Lac et rivière importante
- hydro_s polygon
- Rivière
- Filtre_gris
- Gneissosité
- Gneissosité (sans pendage)
- Cisaillement
- Plan axial (sans pendage)
- Foliation ou rubanement mylonitique
- Plan axial

Code géologique:

- geo162
- geo33
- geo237
- geo130
- geo189
- geo114
- geo98
- geo133
- geo179
- geo124
- geo7
- geo172
- geo74
- geo51
- geo66
- geo68



Le modèle numérique de terrain a été créé à partir des données hydrographiques et hypsométriques de la base de données topographiques du Québec.
 Source lumineuse: azimut 315°, angle par rapport à l'horizontal 45°, exagération verticale de 1 x.
 Fond de carte assemblé à partir de la compilation des données de la base de données topographiques du Québec à l'échelle 1:20 000.

GÉOLOGIE

CHAMBORD - ROBERVAL - NOTRE-DAME-DE-LA-DORÉ QUÉBEC

Échelle 1:100 000

Mercator transverse universelle (UTM), fuseau 18
 Système de référence géodésique nord-américain de 1983

Compilation et modifications : Christian Tremblay, Samuel Morin, Réal Daigneault et Fabien Solgadi (2014)
 Assistance géomatique : Mélanie Lambert

02P02	02P01	02E04	02E03	02E02	02E01
03A15	03A16	02Z013	02Z014	02Z015	02Z016
03A10	03A09	02Z012	02Z011	02Z010	02Z009
03A07	03A08	02Z006	02Z006	02Z006	02Z008
03A02	03A01	02Z004	02Z003	02Z002	02Z001

