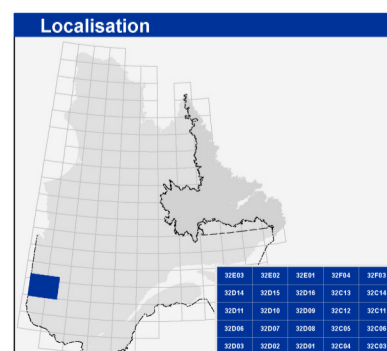
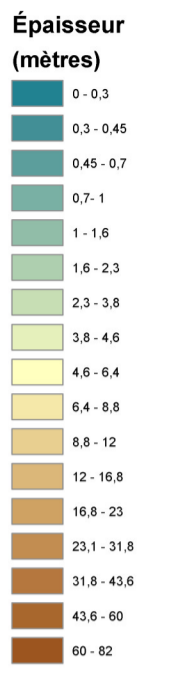
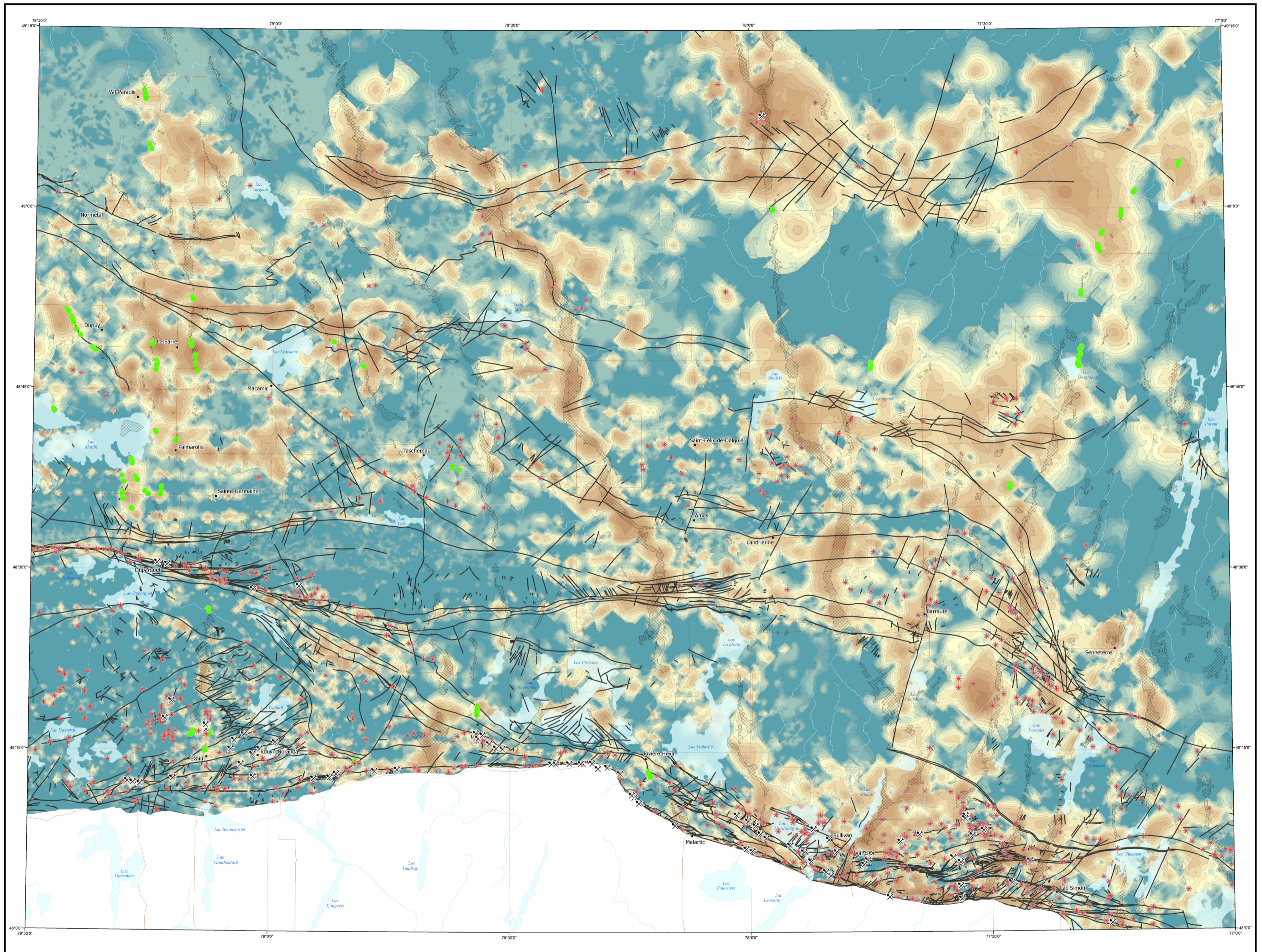


# Épaisseur du recouvrement Quaternaire, Ceinture de roches vertes de l'Abitibi, Québec



**Métadonnées**

Surface de référence géodésique : Ellipsoïde GRS 80  
 Système de référence géodésique : NAD 83 compatible avec le système mondial WGS 84  
 Projection cartographique : Mercator transverse universelle (MTU), fuseau 17  
 Longitude d'origine : 78°15'  
 Latitude d'origine : 0°

**Sources**

Données : Base de données géographiques et administratives à l'échelle de 1:1 000 000

**Organisme**

Ministère de l'Énergie et des Ressources naturelles

**Réalisation**

Compilation et modifications : Guillaume Rongier, Guillaume Allard, Olivier Ribeau  
 Frédéric St-Pierre

Assistance technique :

Production : Ministère de l'Énergie et des Ressources naturelles  
 Direction générale de Géologie Québec

Diffusion : Ministère de l'Énergie et des Ressources naturelles  
 Direction de l'information géologique du Québec

Le présent document n'a aucune portée légale  
 Dépôt légal - Bibliothèque et Archives nationales du Québec  
 © Gouvernement du Québec, 4<sup>ème</sup> trimestre 2014



MB 2014-35