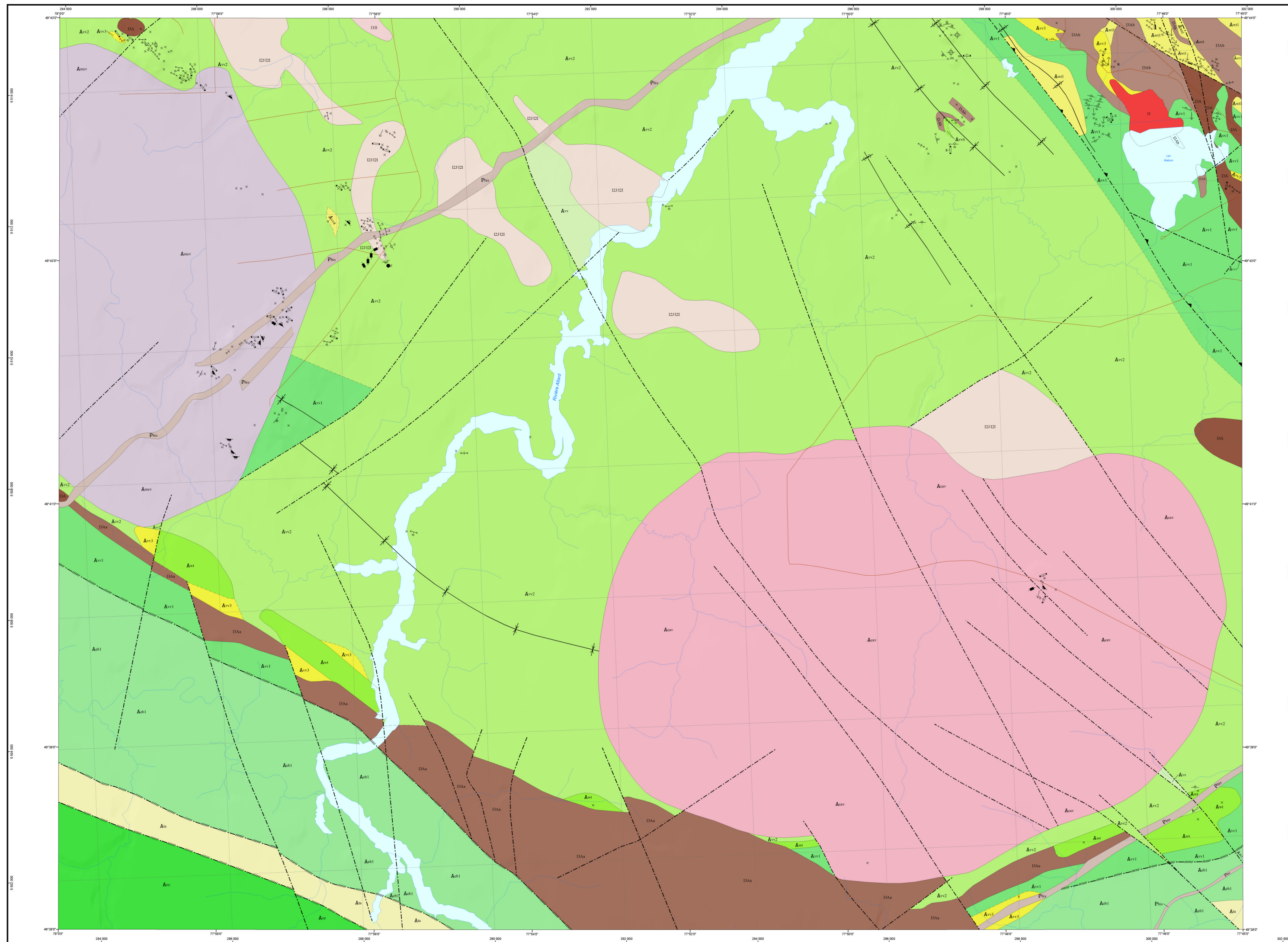


Compilation géologique - LAC WATSON

32F12-200-0201



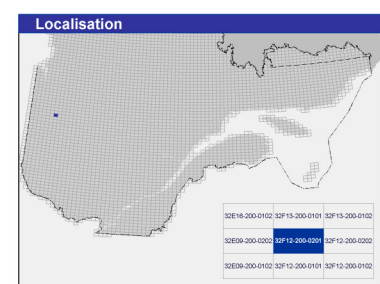
LÉGENDE STRATIGRAPHIQUE

- PROTÉROZOÏQUE**
- Dykes de Bicasting (2167 ± 1 Ma, Buchan et al., 1993)
- ARCHÉEN**
- Pluton de Cavalier
- Pluton de Mchver
- Groupe de Wabasse
- Volcanites de la Rivière Allard**
- Groupe du Lac Watson (2726-2723 ± 2 Ma, Mortensen, 1993)

LÉGENDE LITHOLOGIQUE

- ARCHÉEN**
- Intrusion felsique
- Granite
- Diorite et diorite à quartz massives ou bréchiques
- Gabbro
- Gabbro grossier, souvent magnétique
- Gabbro à grain fin ou moyen, localement gnoméporphyrique

Les symboles et abréviations utilisés sur cette carte sont décrits dans la publication PRO 2000-08 du ministère des Ressources naturelles et de la Faune



Métadonnées

Surface de référence géodésique : Élipsoïde GRS 80

Système de référence géodésique : NAD 83 compatible avec le système mondial WGS 84

Projection cartographique : Mercator transverse universelle (MTU), niveau 18

Longitude d'origine : 77°52'30"

Latitude d'origine : 0"

Frontières

Frontière internationale

Frontière interprovinciale ou interterritoriale

Frontière Québec - Terre-Neuve-et-Labrador (cette frontière n'est pas définitive)

0 0,5 1 1,5 2 km

1:25 000

Sources

Données

Base de données pour l'aménagement du territoire (BDAT) à l'échelle de 1/100 000

Organisme

Ministère des Ressources naturelles et de la Faune

Ministère des Ressources naturelles et de la Faune

Réalisation

Compilation et modifications : Pierre Rihaume (2010)

Assistance technique : Marie-Eve Lagacé, Karine Allard, Pierre-Thomas Poulin

Production :

Ministère des Ressources naturelles et de la Faune

Direction générale de Géologie Québec

Défini par :

Ministère des Ressources naturelles et de la Faune

Direction de l'information géologique du Québec

Le présent document n'a aucune portée légale

Déposé légal - Bibliothèque et Archives nationales du Québec

© Gouvernement du Québec, 4^e trimestre 2010

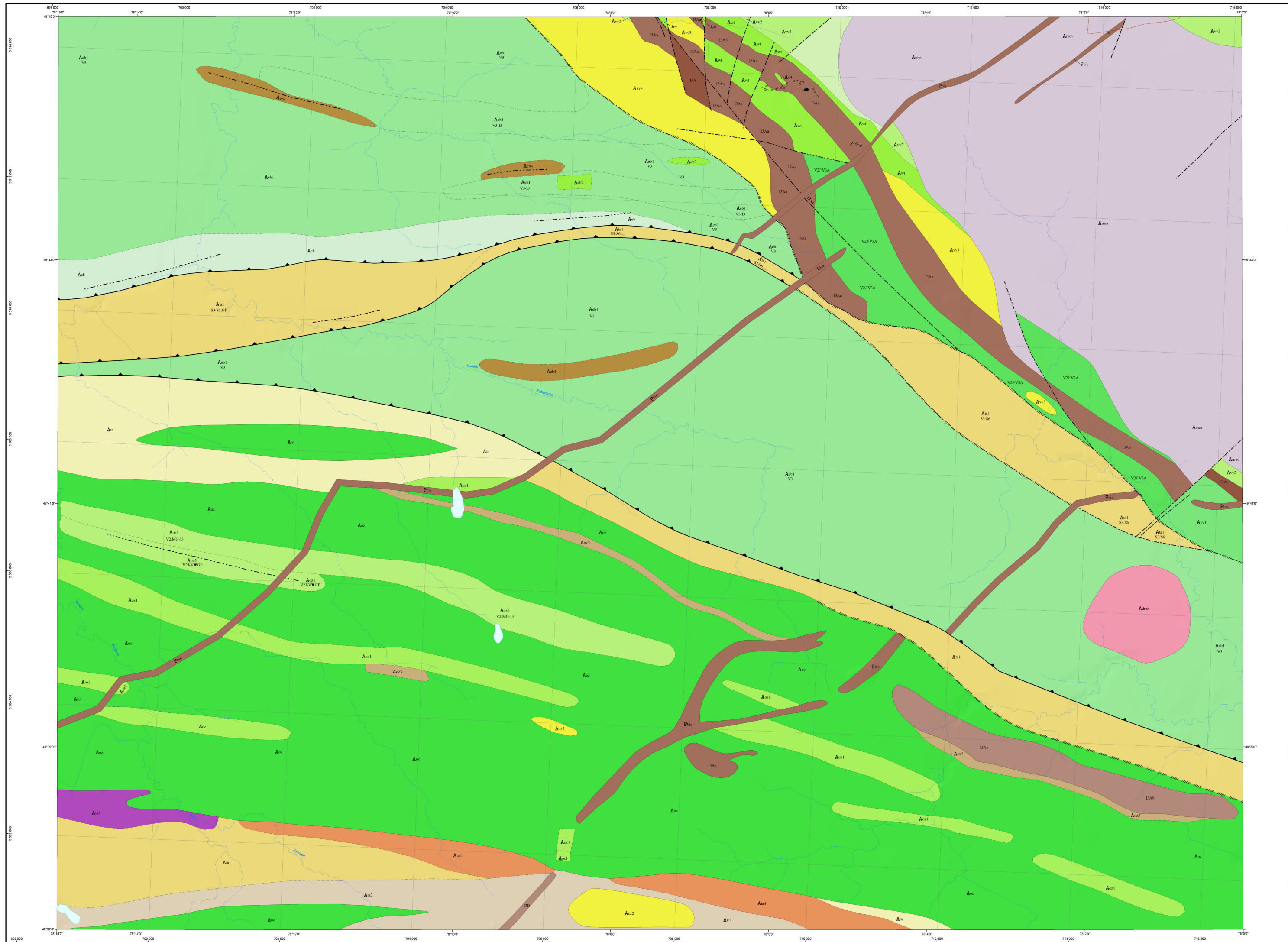
32F12-200-0201
GM 64950-C001

Carte du rapport GM 64950
Pour obtenir les données les plus récentes concernant cette région,
nous vous suggérons de consulter les produits géomatiques du
Système d'information géomatique du Québec (SIGÉOM)



Compilation géologique - RIVIÈRE SUBERCASE

32E09-200-0202



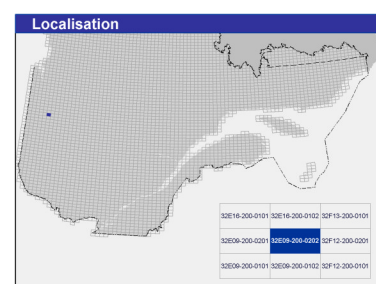
LÉGENDE STRATIGRAPHIQUE

- PROTÉROZOÏQUE**
- Dykes de Biscotasing (2187 à 1 Ma; Buchan et al., 1993)
- ARCHÉEN**
- Pluton de Mévor
- Pluton de Desmazures
- Groupe de Tabli (2085 à 23 Ma; Davis et al., 2004)
- Groupe d'Orville-Desmazures
- Groupe d'Enjéan-Bapt
- Groupe de Wabasse
- Volcaniques de la Rivière Abard
- Groupe de Lac Watson (223-223 à 2 Ma; Mortensen, 1993)

LÉGENDE LITHOLOGIQUE

- PROTÉROZOÏQUE**
- ARCHÉEN**
- Dykes
- Gabbro
- Gabbro et péridote
- Gabbro, diorite et pyroxénite
- Andaléite et andaléite basaltique

Les symboles et abréviations utilisés sur cette carte sont décrits dans la publication PRO 2000-00 du ministère des Ressources naturelles et de la Faune



Métadonnées

Surface de référence géodésique : Etipasité GRS 80

Système de référence géodésique : NAD 83 compatible avec le système mondial WGS 84

Projection cartographique : Mercator transverse universelle (MTU), Niveau 17

Longitude d'origine : 78°7'30"

Latitude d'origine : 0"

Frontières

Frontière internationale

Frontière interprovinciale ou interterritoriale

Frontière Québec - Terre-Nouvele-et-Labrador (cette frontière n'est pas définitive)

0 0.5 1 1.5 2 km

1:25 000

Sources

Données : Base de données pour l'aménagement du territoire (BDAT) à l'échelle de 1:100 000

Organisme

Ministère des Ressources naturelles et de la Faune

Ministère des Ressources naturelles et de la Faune

Réalisation

Compilation et modifications : Pierre Rheaume (2010)

Références : Kenney Earth Sciences Ltd. Relevés Géophysiques Inc. (1994) - DV 85-14

Lacour S. (1994) - Document Inédit

Lacour S. et al. (1990) - CM, Spécial Volume 43

Lacour S. (1989) - DP 80-11

Quintin Surveys Ltd (1978) - DP 430

Relevés Géophysiques Inc. (1981) - DP 819

Renaux, J.H. (1989) - RP 564

Soperny (1995) - Document Inédit

Joseph Bilby, Christine Beauséjour, Louis Emond, David Béland, Marie-Eve Legack, Pierre-Thomas Poirin

Production : Ministère des Ressources naturelles et de la Faune, Direction générale de Géologie Québec

Diffusion : Ministère des Ressources naturelles et de la Faune, Direction de l'Information géologique du Québec

Le présent document n'a aucune portée légale

Déposé légal - Bibliothèque et Archives nationales du Québec

© Gouvernement du Québec, © Trimestre 2010

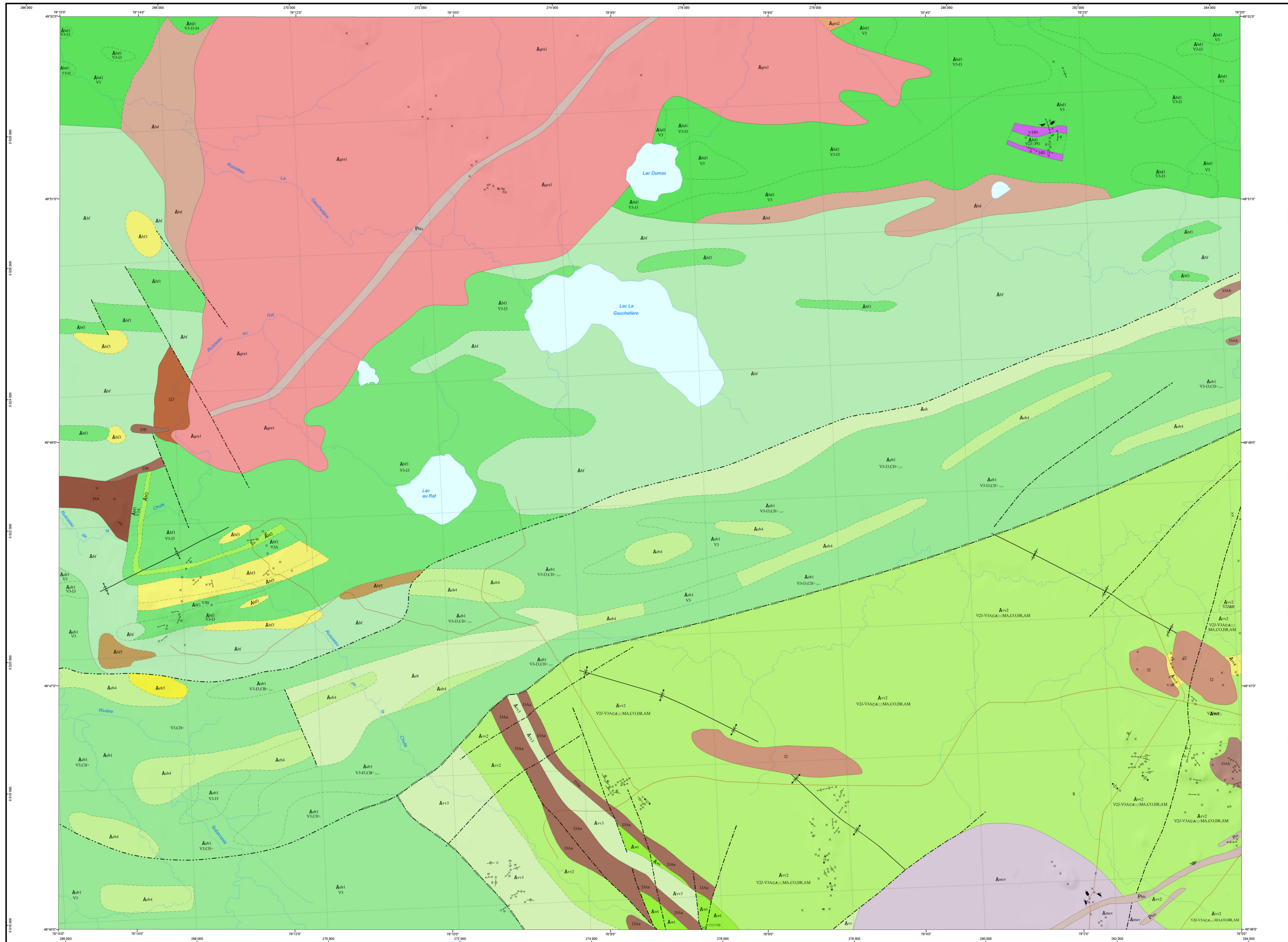
32E09-200-0202
GM 64950-C002

Carte du rapport GM 64950
Pour obtenir les données les plus récentes concernant cette région,
nous vous suggérons de consulter les produits géologiques du
Système d'Information géologique du Québec (SIGEGM)



Compilation géologique - LAC LA GAUCHETIÈRE

32E16-200-0102



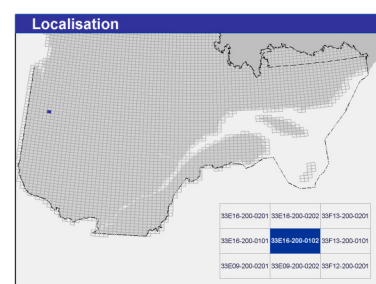
LÉGENDE STRATIGRAPHIQUE

- PROTÉROZOÏQUE**
- Dykes de Bisotasing (2187 ± 1 Ma, Buchan et al., 1993)
- Diabase
 - Gabbro, diabase
- ARCHÉEN**
- Pluton de Grassat
- Diorite
 - Granodiorite et granite
- Pluton de Michov
- Tonalite
- Groupe d'Érangéon-Bagot
- Assemblage d'andésite, de dacite, de rhyolite et de tuf indifférencié
 - Roche volcanique felsique, localement carbonatée et tuf felsique
 - Tuf indifférencié et felsique, localement graphiteux ou cassité, mudrocks graphiteux, alternance de grès et de mudrock, alternance de grès et conglomérat, grès à magnétite, volcanite intermédiaire basaltée et carbonatée et sédiment indifférencié graphiteux
 - Roches volcaniques et intrusives mafiques, localement carbonatées et cassitées
- Groupe de Watkinson
- Volcaniques de la Rivière Adard
- Andésite effusive dominante calco-alcaline à transitionnelle, massive, coussinées et/ou bréchiques, comportant des niveaux de basalte, de rhyolite, de dacite et de tuf
 - Dacite massive, par endroit bréchique, à niveaux de rhyolite, calcodacite à transitionnelle
 - Rhyodacite porphyrique, massive ou bréchique, à niveaux de rhyolite massive, tholéitique
 - Andésite et andésite basaltique, calco-alcalines à transitionnelles, massives, coussinées et/ou bréchiques, généralement amygdalifères
- Groupe de Lac Watson (2728-2723 ± 2 Ma, Martens, 1993)
- Rhyolite et rhyodacite tholéitiques
- Groupe de Brovlandt-Fénelon (2729-2726 ± 3 Ma, Barrie et Knight, 1994)
- Roches volcaniques de composition felsique à mafique
 - Alternance de grès et de mudrocks graphiteux, cassités et sédiments graphiteux indifférenciés
 - Rhyolite aphanitique carbonatée, à séricite
 - Roche volcanique intermédiaire et tuf felsique
 - Basalte, basalte andésitique et roches volcaniques et intrusives mafiques
- Groupe de Brovlandt-Nord
- Roches volcaniques et intrusives mafiques et gabbro
 - Andésite porphyrique à plagioclase, roches volcaniques et intrusives mafiques, intrusion ultramafique

LÉGENDE LITHOLOGIQUE

- PROTÉROZOÏQUE**
- ARCHÉEN**
- Diabase
 - Intrusion intermédiaire
 - Diorite
 - Gabbro
 - Gabbro, souvent magnétique
 - Gabbro massif, quelques gabbros porphyriques
 - Pyroxénite
 - Andésite et andésite basaltique

Les symboles et abréviations utilisés sur cette carte sont décrits dans la publication PRO 2000-08 du ministère des Ressources naturelles et de la Faune



Métadonnées

Surface de référence géodésique : Échelle GRS 80

Système de référence géodésique : NAD 83 compatible avec le système mondial WGS 84

Projection cartographique : Mercator transverse universelle (MTU), Niveau 17

Longitude d'origine : 78°7'30"

Latitude d'origine : 0"

Frontières

Frontière internationale

Frontière interprovinciale ou interterritoriale

Frontière Québec - Terre-Nouveaux-Labrador (cette frontière n'est pas définitive)

0 0.5 1 1.5 2 km

1:25 000

Sources

Base de données pour l'aménagement du territoire (BDAT) à l'échelle de 1:100 000

Organisme

Ministère des Ressources naturelles et de la Faune

Ministère des Ressources naturelles et de la Faune

Réalisation

Compilation et modifications : Pierre Rihaume (2010)

Références : Kenting Earth Sciences Ltd, Relevés Géophysiques Inc. (1994) - DV 85-17

Lacroix, S. (1981) - DP-85-11

Lacroix, S. (1994) - Document inédit

Lacroix, S. et al. (1997) - CMC Spécial volume 43

Relevés Géophysiques Inc. (1994) - DP-94-25

Assistance technique : Marie-Eve Lagacé, Karine Allard, Pierre-Thomas Poulin

Production : Ministère des Ressources naturelles et de la Faune, Direction générale de Géologie Québec

Diffusion : Ministère des Ressources naturelles et de la Faune, Direction de l'information géologique du Québec

Le présent document n'a aucune portée légale

Dépot légal - Bibliothèque et Archives nationales du Québec

© Gouvernement du Québec, 1^{re} trimestre 2010

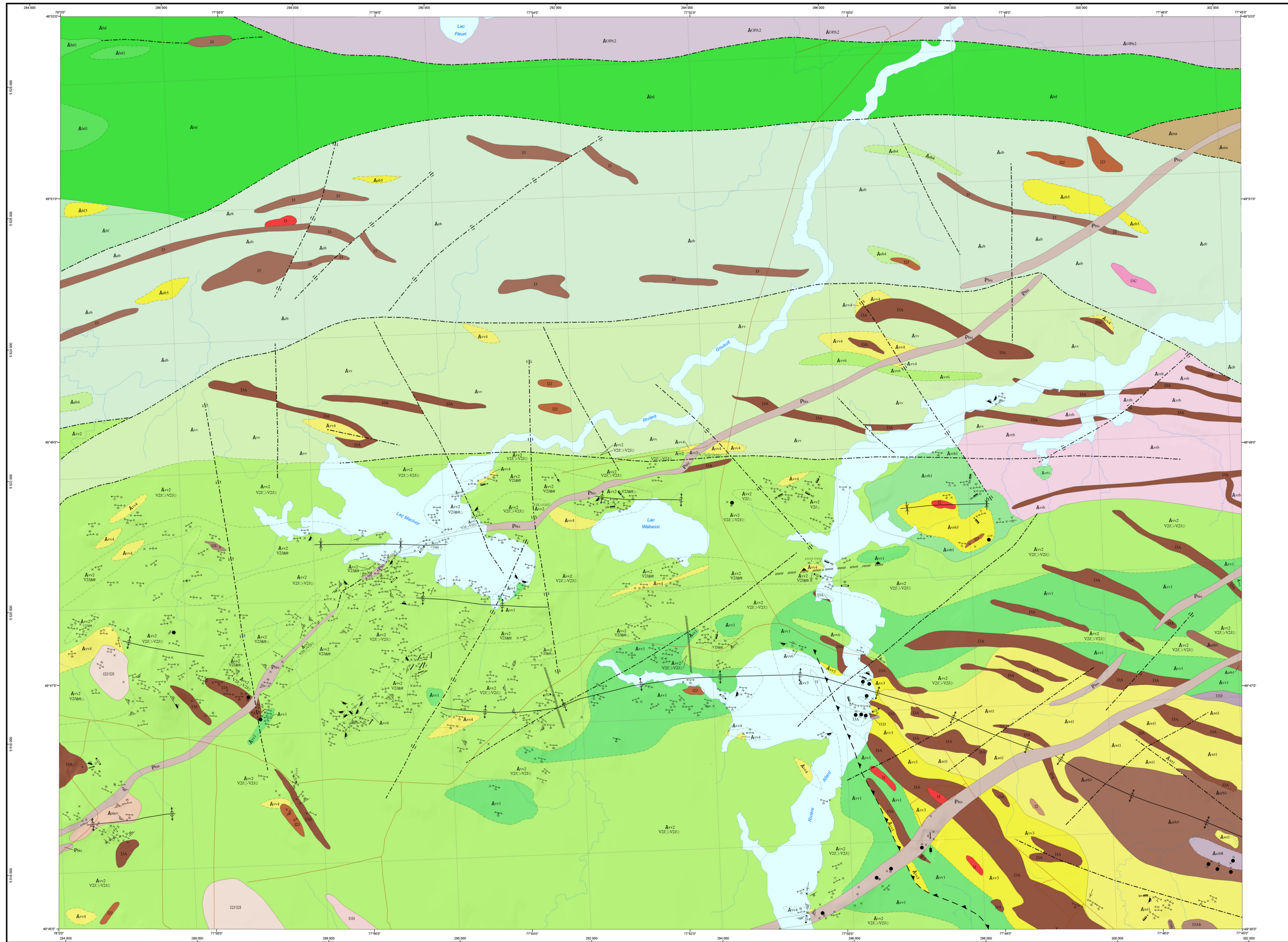
32E16-200-0102
GM 64950-C003

Carte de rapport GM 64950
Pour obtenir les données les plus récentes concernant cette région,
vous nous suggérons de consulter les produits géologiques du
Système d'information géologique du Québec (SIGÉOM)



Compilation géologique - LAC MACIVOR

32F13-200-0101



LÉGENDE STRATIGRAPHIQUE

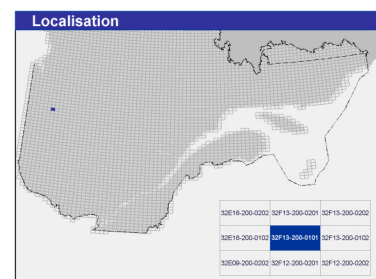
- PROTÉROZOÏQUE**
- Dykes de Bicostage (2187 ±1 Ma, Buchan et al., 1993)
 - Phs1 Gabbro, diabase
- PROVINCE DU SUPÉRIEUR**
- SOUS-PROVINCE DE L'ABITIBI**
- ARCHÉEN**
- Pluton de Macivor**
- Amc- Diorite et diorite quartzifère
- Groupe d'Enjékan-Bagat**
- Aeh Assemblage d'andésite, de dacite, de rhyolite et de tuf indifférencié
 - Aeh1 Rhyolite
 - Aeh2 Tuf indifférencié
- Groupe de Matagami (<2761 ±1 Ma, Davis et al., 2005)**
- Amc Assemblage de siltstone et d'argile, avec des niveaux de conglomérat et de tuf malique
- Complexe de la Rivière Bell (2725 ±2 Ma, Mortensen, 1993)**
- Amc1a Tonalité granoporphyrrique
 - Amc1b Gabbro généralement mélocrocoite, à magnétite, anorthosite, pyroxénite
 - Amc1c Gabbro, gabbro anorthositique et péridote interité
- Groupe de Wabasse**
- Volcaniques de la Rivière Bell**
- Amc1b Andésite basaltique et basalte, coussinés et massifs; pressés d'andésite et de niveaux de rhyolite et de dacite, généralement massifs, tholéitiques
 - Amc1c Rhyolite massive, parfois porphyrique, avec des niveaux de dacite massive, tholéitiques
 - Amc1d Basalte
- Volcaniques de la Rivière Allard**
- Amc1e Andésite et andésite basaltique d'affinité calcocalcique à transitionnelle, massives, coussinés et/ou bréchiques, comportent des niveaux de basalte, de tuf, de dacite et de rhyolite
 - Amc1f Rhyolite massive, parfois porphyrique, à niveaux de dacite massive, tholéitiques
 - Amc1g Rhyodacite porphyrique, massive ou bréchique, à niveaux de rhyolite massive, tholéitiques
 - Amc1h Andésite et andésite basaltique, calcocalciques à transitionnelles, massives, coussinés et/ou bréchiques, généralement amygdalaires
 - Amc1i Basalte et basalte andésitique tholéitiques, massifs ou coussinés, localement bréchiques, parfois amygdalaires
- Groupe de Lac Watson (2726-2723 ±2 Ma, Mortensen, 1993)**
- Amc1j Rhyolite massive porphyrique ou sphérolitique, avec des niveaux bréchiques et autocalciques
- Groupe de Brouillem-Fénelon (2728-2726 ±3 Ma, Barre et Krogh, 1996)**
- Amc1k Roches volcaniques de composition felsique à mafique
 - Amc1l Rhyolite aphanitique carbonatée, à séricite, avec des horizons sulfidés
- Groupe de Brouillem-Nord**
- Amc1m Roches volcaniques mafiques à intermédiaires
 - Amc1n Andésite porphyrique
- SOUS-PROVINCE D'OPATICA**
- Amc1o Tonalité à isotie folée, localement gneiss tonalitique

LÉGENDE LITHOLOGIQUE

- ARCHÉEN**
- IL Intrusion felsique
 - IID Granite
 - IIc Granodiorite
 - IIDa Tonalité
 - IIDb Intrusion intermédiaire
 - IIDc Diorite
 - IIDd Diorite et diorite à quartz, massives ou bréchiques
 - IIDe Intrusion mafique
 - IIDf Gabbro
 - IIDg Gabbro massif, localement gloméporphyrique
 - IIDh Gabbro à quartz

Les symboles et abréviations utilisés sur cette carte sont décrits dans la publication PRO 2000-08 du ministère des Ressources naturelles et de la Faune

32F13-200-0101
GM 64950-C004



Métadonnées

Surface de référence géodésique : Étape GRS 80
Système de référence géodésique : NAD 83 compatible avec le système mondial WGS 84
Projection cartographique : Mercator transverse universelle (MTU), Niveau 18
Longitude d'origine : 77°52'30"
Latitude d'origine : 0°

Frontières

----- Frontière internationale
- - - - - Frontière interprovinciale ou interterritoriale
- - - - - Frontière Québec - Terre-Nouveaux-et-Labrador (cette frontière n'est pas définitive)

Sources

Données : Base de données pour l'aménagement du territoire (BDAT) à l'échelle de 1:100 000

Organisme

Ministère des Ressources naturelles et de la Faune
Ministère des Ressources naturelles et de la Faune

Réalisation

Compilation et modifications : Pierre Rihaume (2010)
Références : Hammouche, H. (2010). RP 2010-01-C002
Beaudry, C., Gauthier, E. H. (1996). MB 86-32
Assistance technique : Pierre Bozouk, Claude Guérin, Pierre-Thomas Poulin
Production : Ministère des Ressources naturelles et de la Faune
Direction générale de Géologie Québec
Diffusion : Ministère des Ressources naturelles et de la Faune
Direction de l'information géologique du Québec
Le présent document n'a aucune portée légale
Dépôt légal - Bibliothèque et Archives nationales du Québec
© Gouvernement du Québec, 4^e trimestre 2010

Carte du rapport GM 64950
Pour obtenir les données les plus récentes concernant cette région,
vous nous suggérons de consulter les produits géologiques du
Système d'information géologique du Québec (SIGÉOM).

SIGÉOM
Système d'information
géologique du Québec

Ressources naturelles
et Faune
Québec