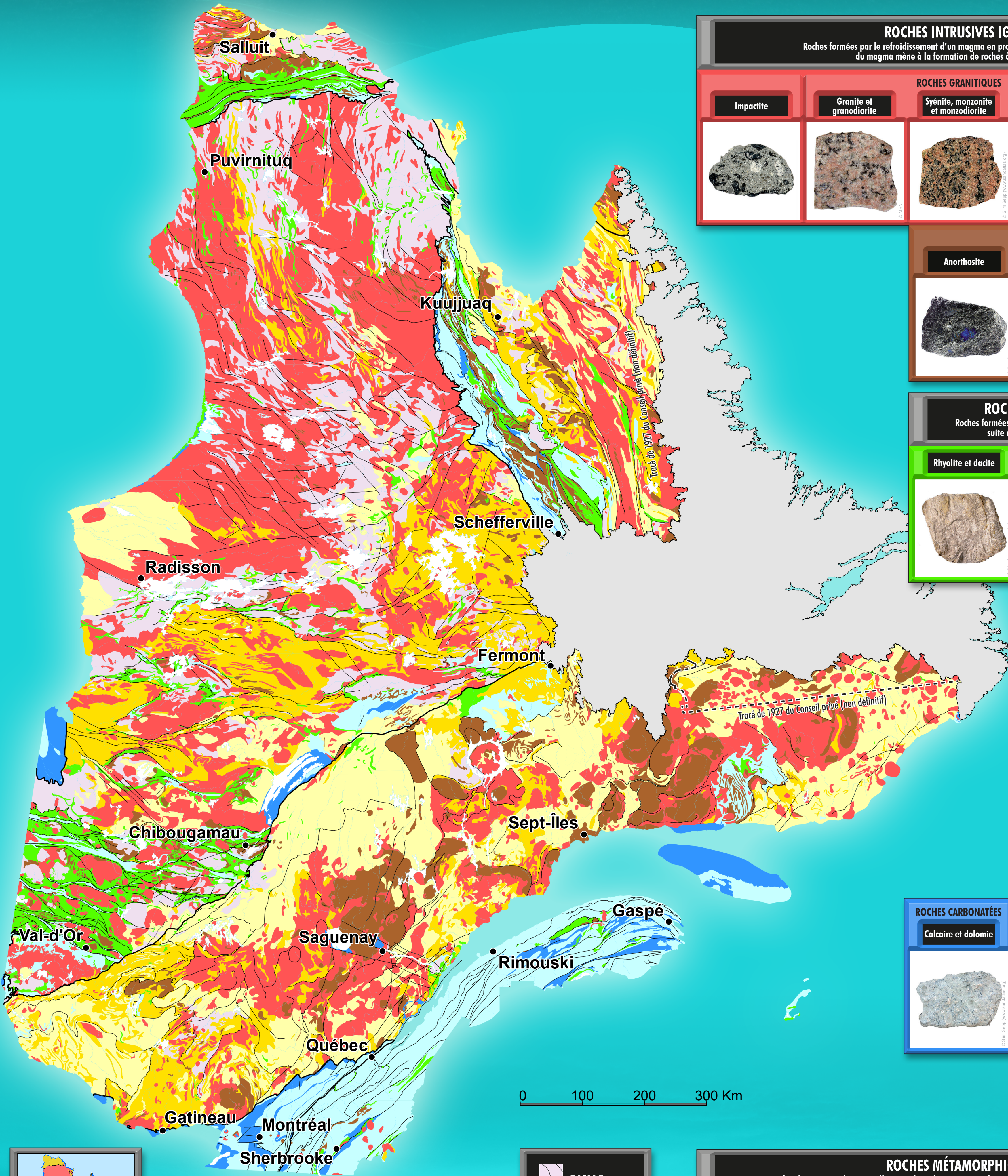


GÉOLOGIE SIMPLIFIÉE DU QUÉBEC

Cette carte géologique simplifiée présente la distribution des principaux types de roches et les principales provinces géologiques que l'on retrouve sur le territoire québécois. En géologie, les roches sont subdivisées en trois grandes catégories, soit les roches ignées (intrusives et volcaniques), les roches sédimentaires et les roches métamorphiques. L'âge de ces roches joue un rôle important dans la compréhension des événements géologiques.



ROCHES INTRUSIVES IGNÉES

Roches formées par le refroidissement d'un magma en profondeur. La lente cristallisation du magma mène à la formation de roches à texture grenue.

ROCHES GRANITIKES				ROCHES TONALTIQUES
Impactite	Granite et granodiorite	Syénite, monzonite et monzodiorite	Granitoïdes à orthopyroxène	Tonalite

ROCHES MAFIQUES

Anorthosite	Gabbro et diorite	Pyroxénite, périclélite et dunite

ROCHES VOLCANIQUES IGNÉES

Roches formées par le refroidissement d'un magma à la surface suite à l'éruption de laves issues d'un volcan.

Rhyolite et dacite	Basalte et andésite	Komatiite

ROCHES SÉDIMENTAIRES

Roches provenant de l'accumulation de sédiments déposés en couches, et qui se consolident suivant leur enfouissement en profondeur dans la croûte terrestre.

ROCHES TERRIGÈNES

Wacke, mudrock, ardoise et shale	Grès

Calcaire et dolomie	Conglomérat	Formation de fer

ROCHES CARBONATÉES

Calcaire et dolomie

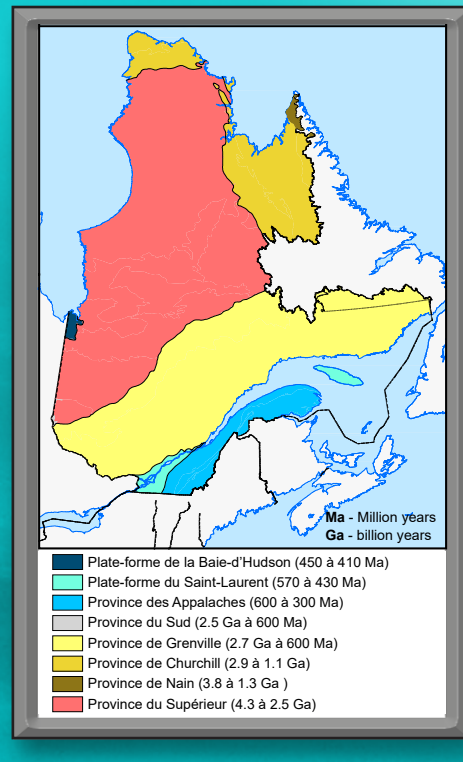
FAILLE

Cassure de la croûte terrestre montrant un déplacement entre deux blocs de roche séparés par la faille.

ROCHES MÉTAMORPHIQUES

Roches formées par la recristallisation de roches ignées ou de roches sédimentaires suite à une élévation de la pression et de la température en profondeur dans la croûte terrestre.

ORIGINE IGNÉE			ORIGINE SÉDIMENTAIRE	
Gneiss granitique	Gneiss tonalitique	Migmatite	Paragneiss	Marbre



Les provinces géologiques

Le Québec a été subdivisé en six grands ensembles que l'on nomme les provinces géologiques. Cette subdivision est fonction de l'âge des roches ainsi que de processus liés à la tectonique des plaques.