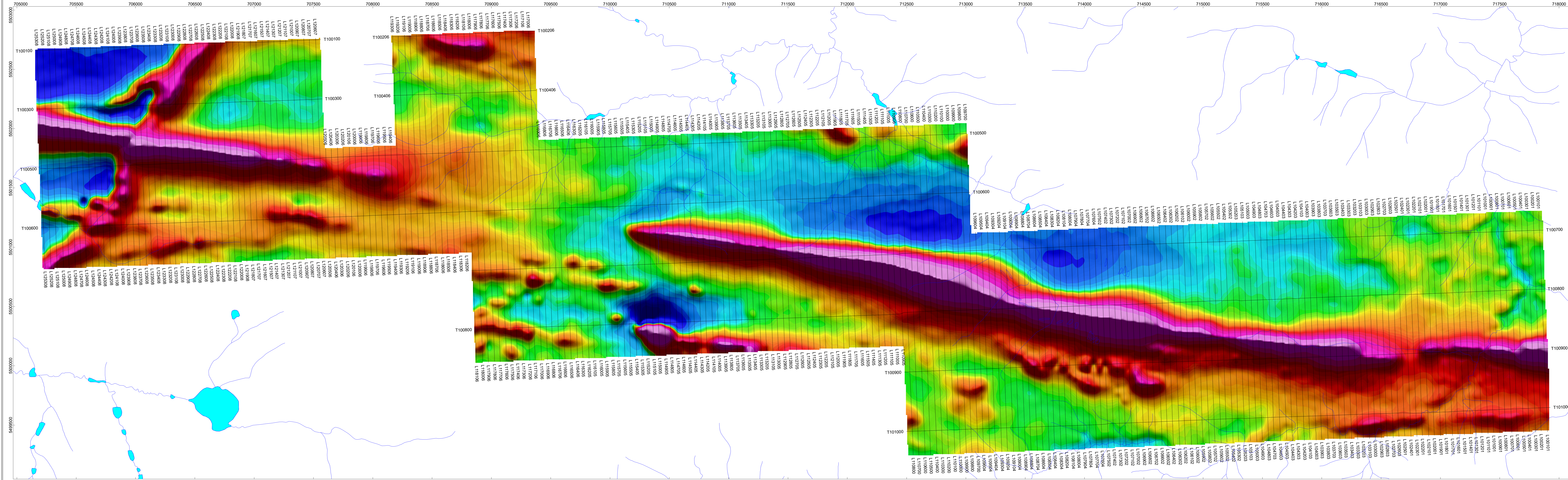


TMI  
nT

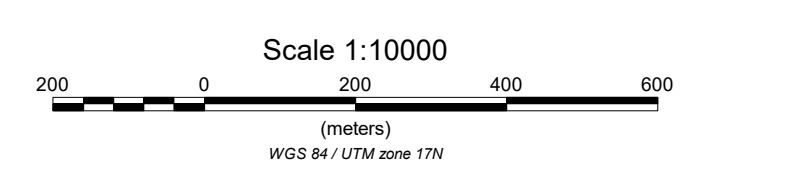


**Spécifications de vols**  
 Espacement vols: 50m / 500m  
 Azimuth lignes vols: N358° / N088°  
 Hauteur nominale senseur MAG: 28.14 m

**Équipements**  
 Drone: MMC Skylle 1550 UAV  
 Système acquisition vol: AIM-LOW  
 Technologie développée par: Devbriro Geophysics  
 Magnétomètre à bord: Scintrex CS-VL  
 Taux échantillonnage: 10 readings/sec (10Hz)  
 Magétomètre station base: GEM System GSM-19  
 Taux échantillon stat.base: 1 reading/3 sec (0.33Hz)

Lacs et rivières

The topographic data base was derived from 1:50000 NRC (Natural Resources Canada)

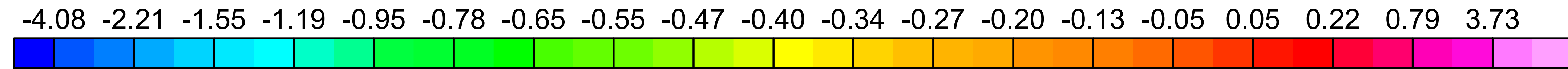


Yorbeau Ressources inc

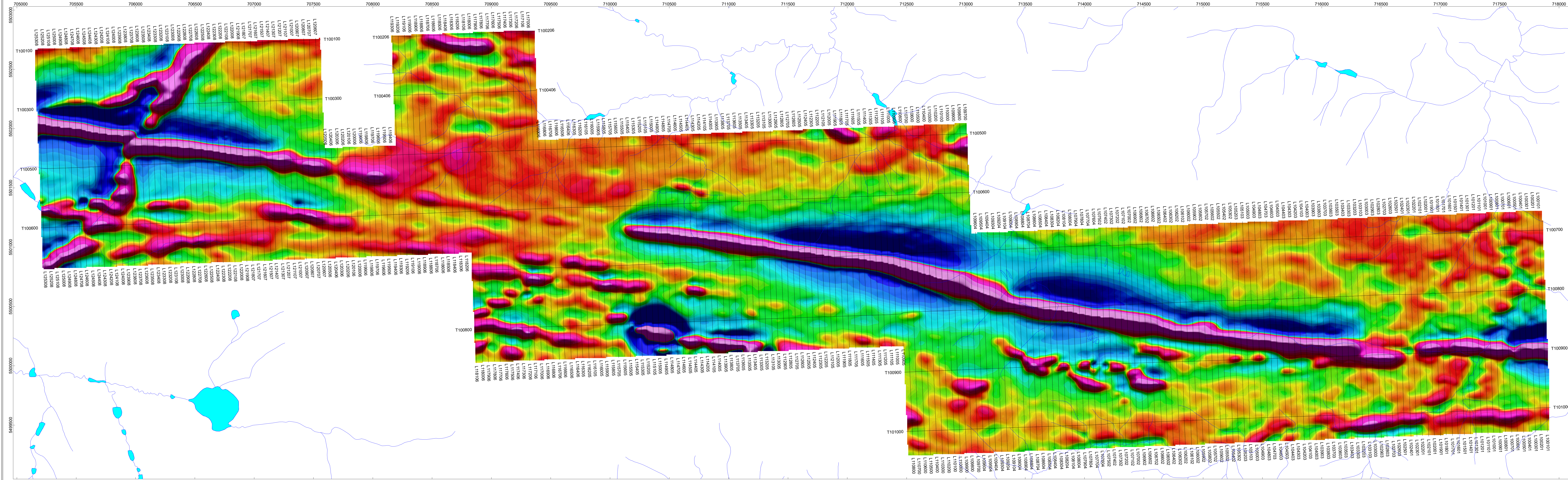
**Propriété Allard**  
**Levé magnétique drone**  
**Carte du champ magnétique total (TMI)**

Levé exécuté par: Vision4K (Déc 2023- Janv 2024)  
 Traitements par: Marc Boivin, Géo. (Déc 2023- Janv 2024)  
 Interprétation par: Marc Boivin, géo. et Christophe Grenon, stag (Déc 2023- Janv 2024)





1VD  
nT/m

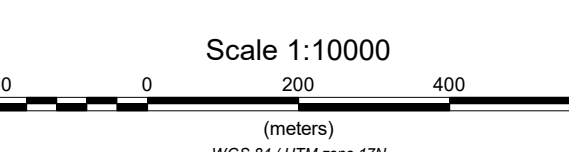
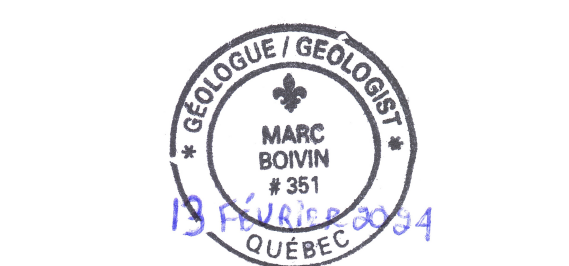


**Spécifications de vols**  
 Espacement vols: 50m / 500m  
 Azimuth lignes vols: N358° / N088°  
 Hauteur nominale senseur MAG: 28.14 m

**Équipements**  
 Drone: MMC Skylle 1550 UAV  
 Système acquisition vol: AIM-LOW  
 Technologie développée par: Devbri Geophysics  
 Magnétomètre à bord: Scintrex CS-VL  
 Taux échantillonnage: 10 readings/sec (10Hz)  
 Magétomètre station base: GEM System GSM-19  
 Taux échantillon stat.base: 1 reading/3 sec (0.33Hz)

Lacs et rivières

The topographic data base was derived from 1:50000 NRC (Natural Resources Canada)



Yorbeau Ressources inc

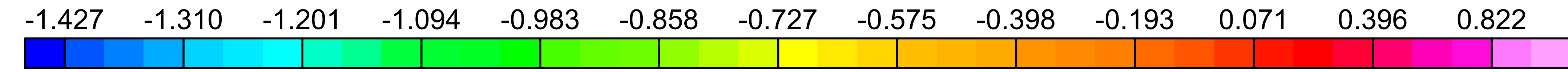
**Propriété Allard**  
**Levé magnétique drone**  
**Carte de la première dérivée verticale (1VD)**

Levé exécuté par: Vision4K (Déc 2023- Janv 2024)  
 Traitements par: Marc Boivin, Géo. (Déc 2023- Janv 2024)  
 Interprétation par: Marc Boivin, géo. et Christophe Grenon, stag (Déc 2023- Janv 2024)

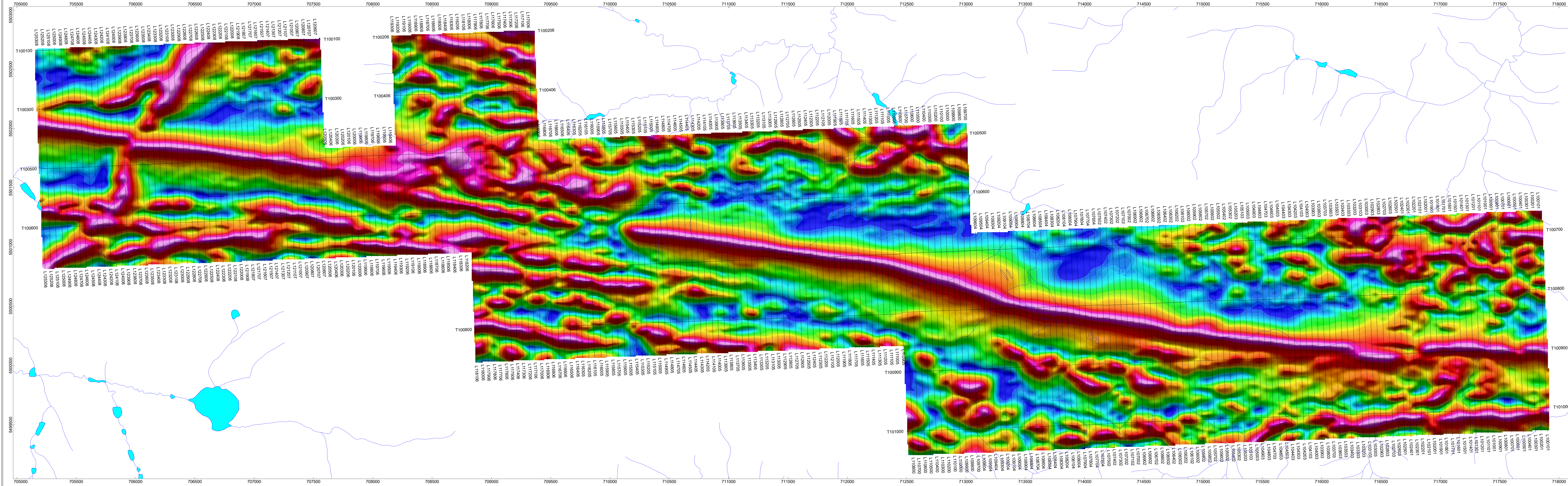








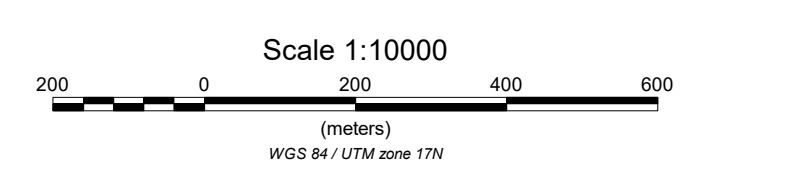
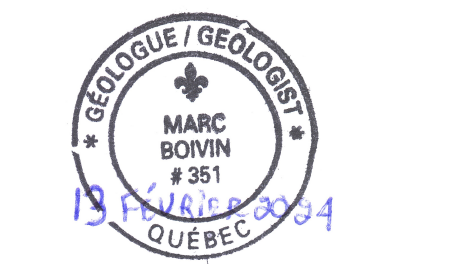
# TiltD Radians



- Spécifications de vols**
- Espacement vols: 50m / 500m
  - Azimuth lignes vols: N358° / N088°
  - Hauteur nominale sensor MAG: 28.14 m
- Équipments**
- Drone: MMC Skylle 1550 UAV
  - Système acquisition vol: AIM-LOW
  - Technologie développée par: Devbrio Geophysics
  - Magnétomètre à bord: Scintrex CS-VL
  - Taux échantillonnage: 10 readings/sec (10Hz)
  - Magétomètre station base: GEM System GSM-19
  - Taux échantillon stat.base: 1 reading/3 sec (0.33Hz)

Lacs et rivières

The topographic data base was derived from 1:50000 NRC (Natural Resources Canada)



**Yorbeau Ressources inc**

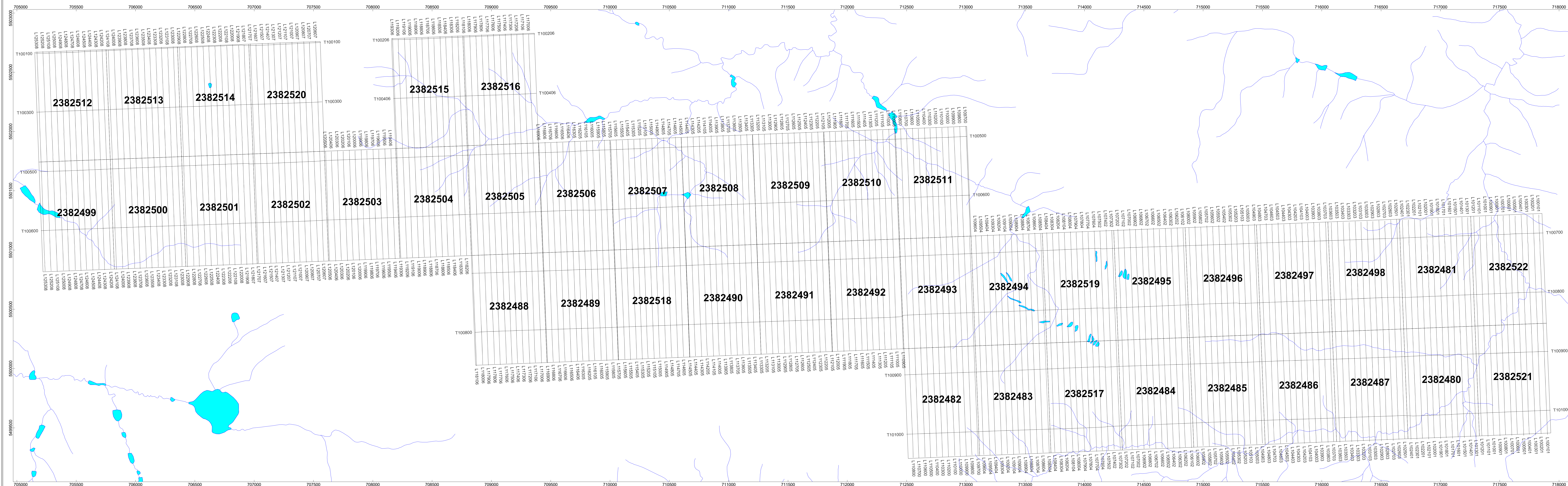
**Propriété Allard**  
**Levé magnétique drone**  
**Carte du tilt dérivée (TiltD)**

Levé exécuté par: Vision4K (Déc 2023- Janv 2024)  
 Traitements par: Marc Boivin, Géo. (Déc 2023- Janv 2024)  
 Interprétation par: Marc Boivin, géo. et Christophe Grenon, stag (Déc 2023- Janv 2024)



2382516

Titres miniers

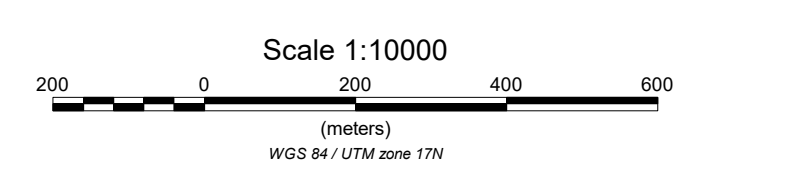
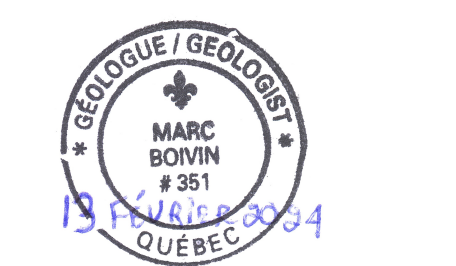


**Spécifications de vols**  
 Espacement vols: 50m / 500m  
 Azimuth lignes vols: N358° / N088°  
 Hauteur nominale sensor MAG: 28.14 m

**Équipements**  
 Drone: MMC Skylle 1550 UAV  
 Système acquisition vol: AIM-LOW  
 Technologie développée par: Devbri Geophysics  
 Magnétomètre à bord: Scintrex CS-VL  
 Taux échantillonnage: 10 readings/sec (10Hz)  
 Magétomètre station base: GEM System GSM-19  
 Taux échantillon stat.base: 1 reading/3 sec (0.33Hz)

 Lacs et rivières

The topographic data base was derived from 1:50000 NRC (Natural Resources Canada)



Yorbeau Ressources inc

**Propriété Allard**  
**Levé magnétique drone**  
**Carte des lignes de vols + titres miniers**

Levé exécuté par: Vision4K (Déc 2023- Janv 2024)  
 Traitements par: Marc Boivin, Géo. (Déc 2023- Janv 2024)  
 Interprétation par: Marc Boivin, géo. et Christophe Grenon, stag (Déc 2023- Janv 2024)

