

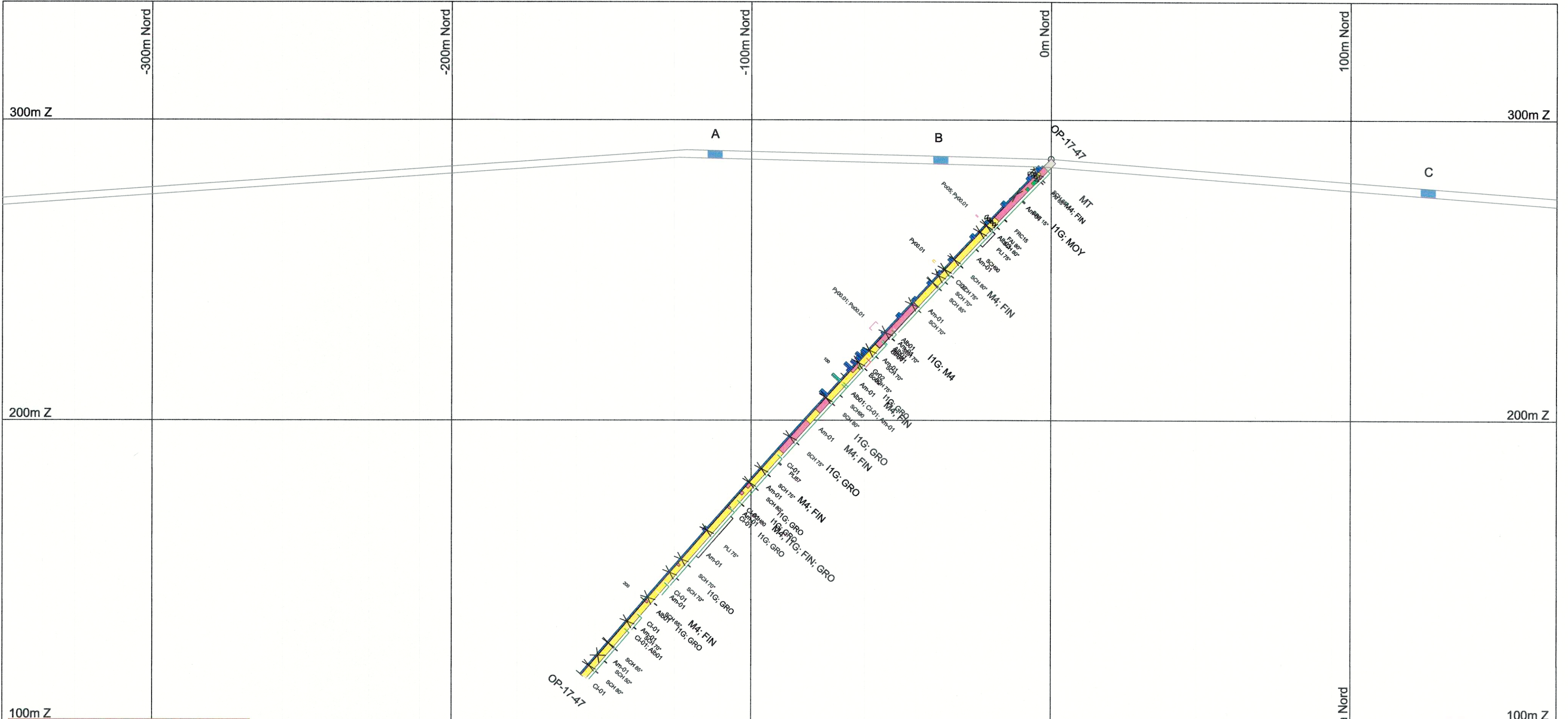
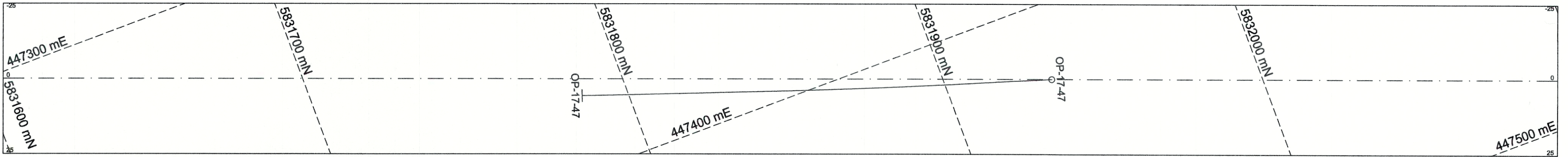
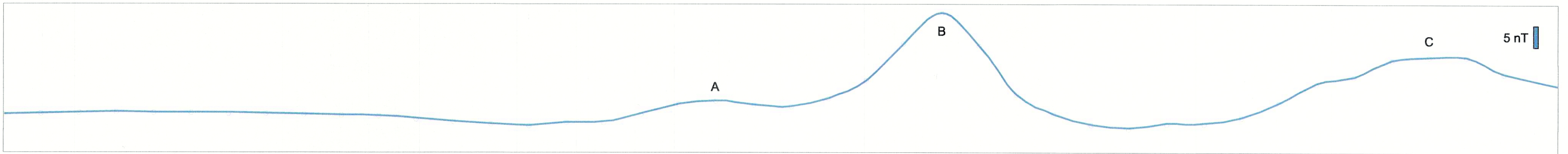
Propriété	Prospection (g/t Au)		Levé de sol (ppb Au)	
	Affleurement	Bloc	MMI	
Opinaca	● 1 et plus	◆	■ 2.0 et plus	
Wildcat	● 0.5 à 1.0	◆	■ 1.0 à 2.0	
Secteur foré	● 0.1 à 0.5	◆	■ 0.5 à 1.0	
Secteur rainuré	● 0.05 à 0.1	◆	■ 0.1 à 0.5	
Forage de 2017	● 0 à 0.05	◆	■ < L.D.	
Indice aurifère	○			

0 2 4 km

1 : 50 000

Projet Opinaca-Wildcat
Campagnes 2017 et 2018
Localisation des échantillons

Système de coordonnées : UTM NAD83 Zone 18N		Orientation : Nord UTM	
Finalité : Pour dépôt au ministre		Date : 24/01/2019	
Dessiné par : Oscar Andrés Ballesteros Rubio géo. # 2112		Echelle : 1 : 100 000	
Approuvé par : Sébastien Vigneau géo. #993			
Réalisé par : Oscar Andrés Ballesteros Rubio géo. # 2112			



Légende Lithologique

- Carotte non récupéré (CNR)
- Mort-terrain (MT)
- Intrusion felsique (I1B, I1C)
- Pegmatite (I1G)
- Intrusion mafique (I3G, I2J)
- Diabase (I3B)
- Amphibolite (M16)
- Schiste (M8)
- Paragneiss (M4)
- Formation de fer (S9)
- Sédiments ferrugineux (S9A)
- Wacke (S3)
- Wacke/Paragneiss (S3/M4)
- Conglomérat (S4)

Légende des Histogrammes

Au (g/t)

- 0 à 0.1
- 0.1 à 0.5
- 0.5 à 1
- 1 à 3
- 3 à 10
- 10 à 100

Légende des Altérations

- Autres altérations
- Amphibolitisation
- Carbonatisation
- Diopside
- Épidotisation
- Grenats
- Hématitisation
- Tourmalinisation

Légende Profil géophysique

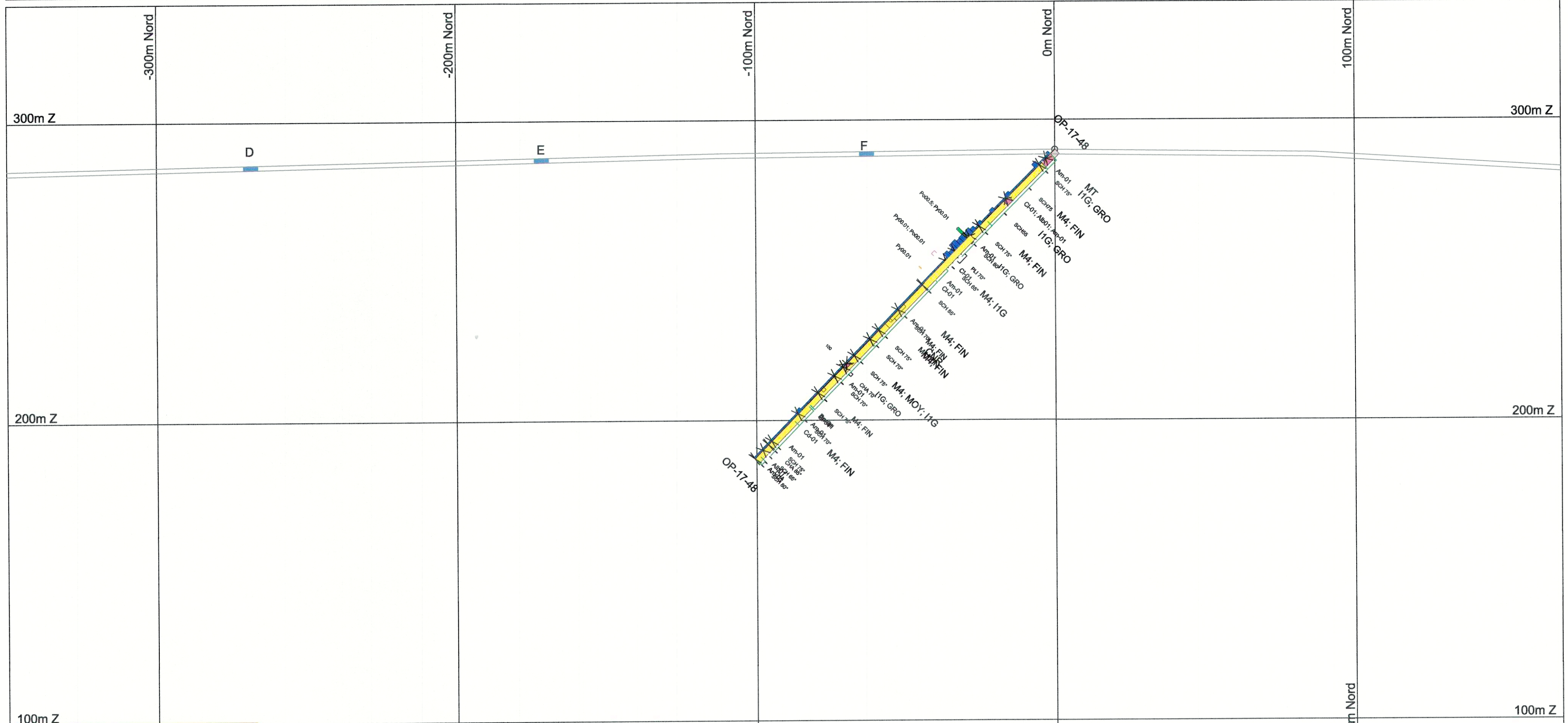
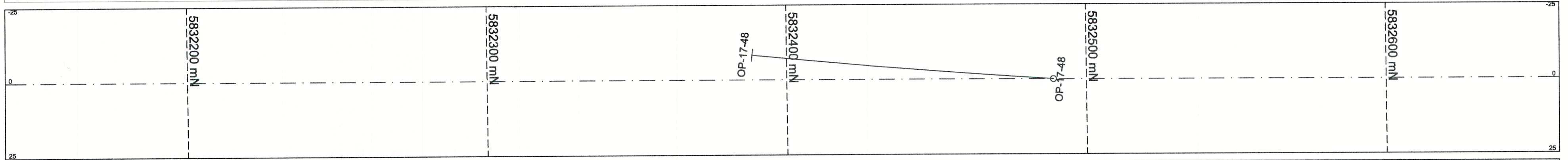
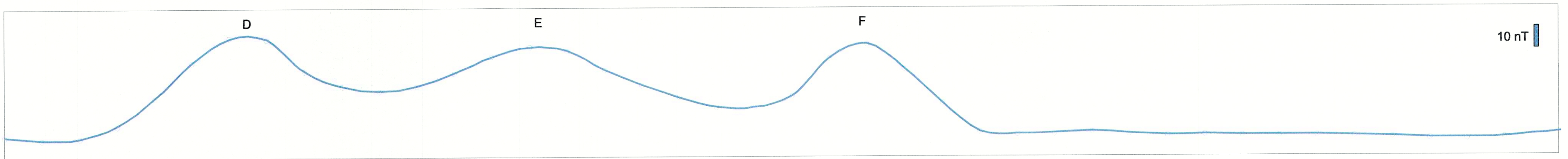
- Profil magnétique (compilation régional)
- Profil topographique
- Faille présumée
- Crête magnétique
- Anomalie EM
- Anomalie EM interpolée
- Anomalie PP interpolée



Projet Opinaca - Wildcat
Campagne de 2017
 Secteur Fishhook
 Section OP-17-47 ± 25m

Système de coordonnées : UTM NAD83 Zone 18 (plan seulement)		Orientation : Regard vers N290°	
Finalité : Pour dépôt au ministre		Date : 21/11/2018	
Dessiné par : Oscar Andrés Ballesteros Rubio géo. # 2112		Échelle : 1:1 000	
Supervisé par : Sébastien Vigneau géo. # 993			
Réalisé par : Oscar Andrés Ballesteros Rubio géo. # 2112			

Oscar Andrés Ballesteros Rubio



Légende Lithologique

- Carotte non récupéré (CNR)
- Mort-terrain (MT)
- Intrusion felsique (I1B, I1C)
- Pegmatite (I1G)
- Intrusion mafique (I3G, I2J)
- Diabase (I3B)
- Amphibolite (M16)
- Schiste (M8)
- Paragneiss (M4)
- Formation de fer (S9)
- Sédiments ferrugineux (S9A)
- Wacke (S3)
- Wacke/Paragneiss (S3/M4)
- Conglomérat (S4)

Légende des Histogrammes

Au (g/t)

- 0 à 0.1
- 0.1 à 0.5
- 0.5 à 1
- 1 à 3
- 3 à 10
- 10 à 100

Légende des Altérations

- Autres altérations
- Amphibolitisation
- Carbonatation
- Diopside
- Épidotisation
- Grenats
- Hématitisation
- Tourmalinisation

Légende Profil géophysique

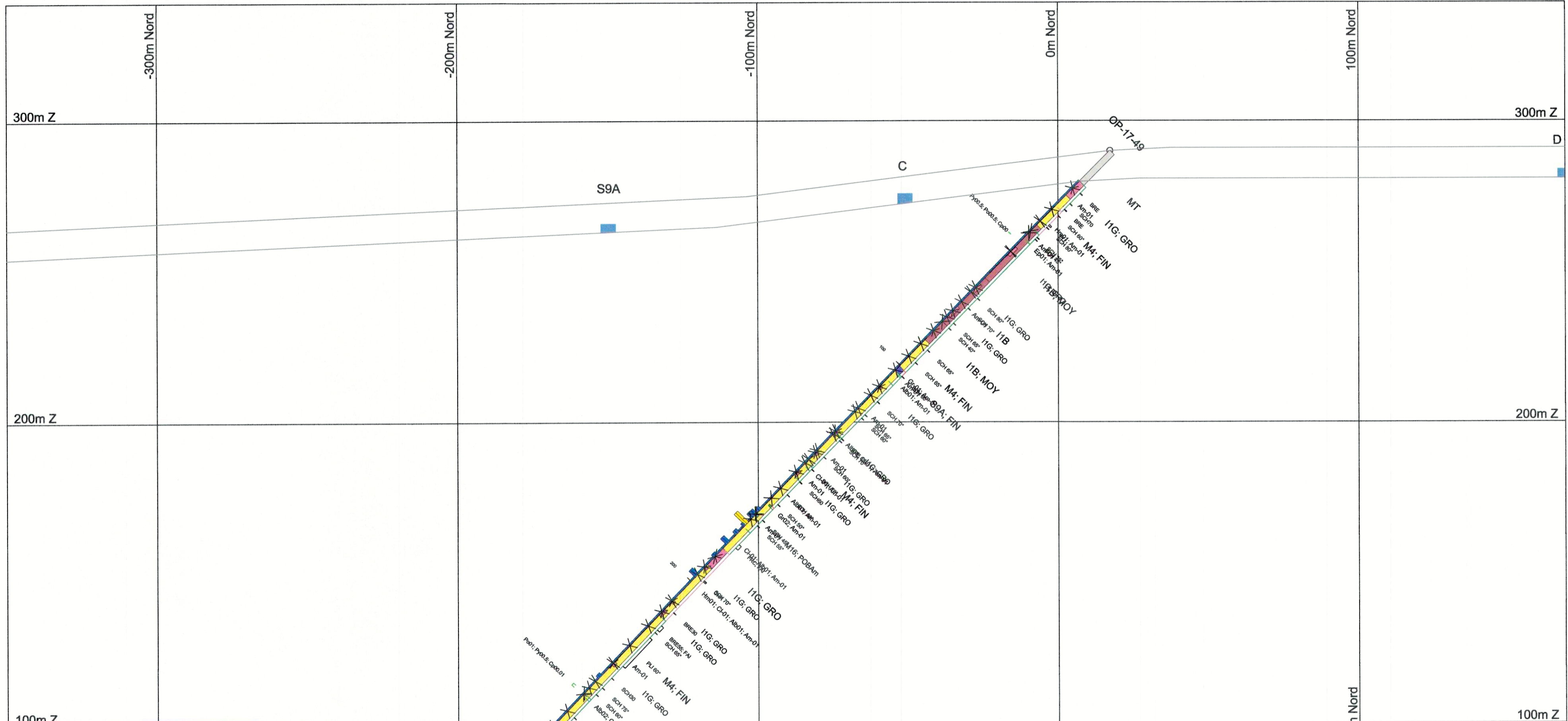
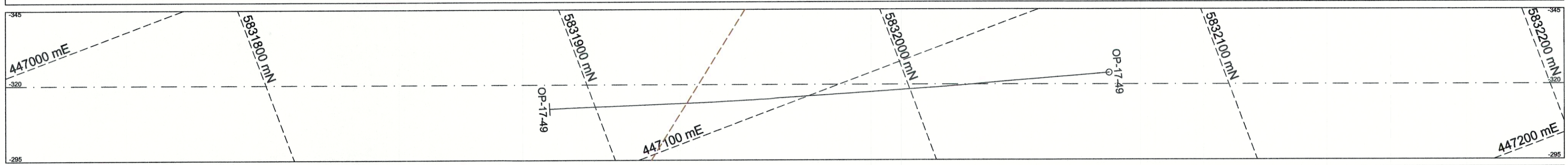
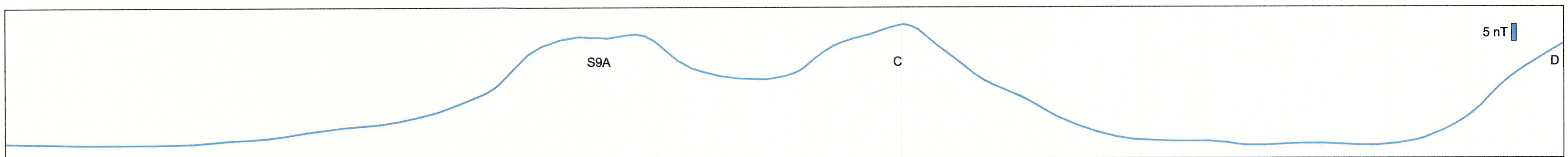
- Profil magnétique (compilation régional)
- Profil topographique
- Faille présumée
- Crête magnétique
- Anomalie EM
- Anomalie EM interpolée
- Anomalie PP interpolée

Projet Opinaca - Wildcat

Campagne de 2017

Secteur Fishhook
Section OP-17-48 ± 25m

Système de coordonnées : UTM NAD83 Zone 18 (plan seulement)		Orientation : Regard vers N270°	
Finalité : Pour dépôt au ministre		Date : 21/11/2018	
Dessiné par : Oscar Andrés Ballesteros Rubio géo. # 2112		Échelle : 1: 1 000	
Supervisé par : Sébastien Vigneau géo. # 993			
Réalisé par : Oscar Andrés Ballesteros Rubio géo. # 2112			



Légende Lithologique

- Carotte non récupéré (CNR)
- Mort-terrain (MT)
- Intrusion felsique (I1B, I1C)
- Pegmatite (I1G)
- Intrusion mafique (I3G, I2J)
- Diabase (I3B)
- Amphibolite (M16)
- Schiste (M8)
- Paragneiss (M4)
- Formation de fer (S9)
- Sédiments ferrugineux (S9A)
- Wacke (S3)
- Wacke/Paragneiss (S3/M4)
- Conglomérat (S4)

Légende des Histogrammes

Au (g/t)

- 0 à 0.1
- 0.1 à 0.5
- 0.5 à 1
- 1 à 3
- 3 à 10
- 10 à 100

Légende des Altérations

- Autres altérations
- Amphibolitisation
- Carbonatisation
- Diopside
- Épidotisation
- Grenats
- Hématitisation
- Tourmalinisation

Légende Profil géophysique

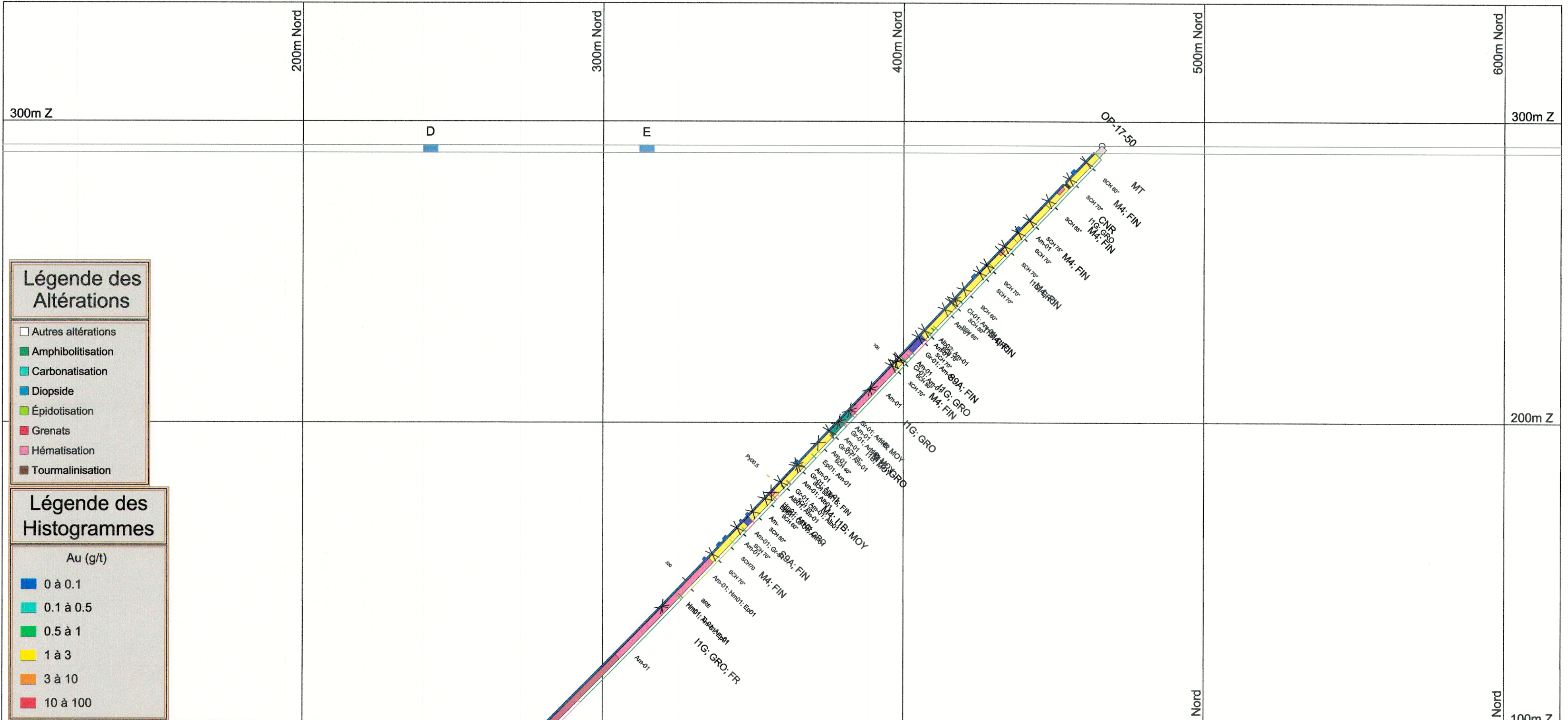
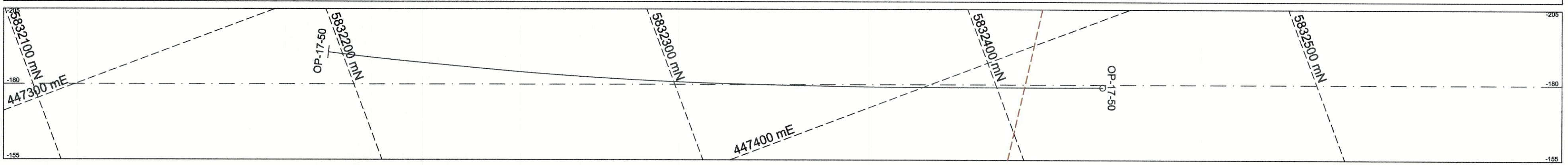
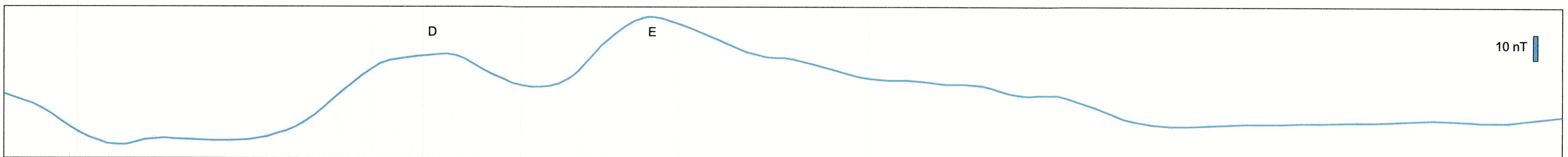
- Profil magnétique (compilation régional)
- Profil topographique
- Faille présumée
- Crête magnétique
- Anomalie EM
- Anomalie EM interpolée
- Anomalie PP interpolée

Projet Opinaca - Wildcat

Campagne de 2017

Secteur Fishhook
Section OP-17-49 ± 25m

Système de coordonnées : UTM NAD83 Zone 18 (plan seulement)		Orientation : Regard vers N290°	
Finalité : Pour dépôt au ministre		Date : 21/11/2018	
Dessiné par : Oscar Andrés Ballesteros Rubio géo. # 2112		Échelle : 1: 1 000	
Supervisé par : Sébastien Vigneau géo. # 993			
Réalisé par : Oscar Andrés Ballesteros Rubio géo. # 2112			



Légende des Altérations

- Autres altérations
- Amphibolitisation
- Carbonatisation
- Diopside
- Épidotisation
- Grenats
- Hématitisation
- Tourmalinisation

Légende des Histogrammes

- Au (g/t)
- 0 à 0.1
 - 0.1 à 0.5
 - 0.5 à 1
 - 1 à 3
 - 3 à 10
 - 10 à 100

Légende Lithologique

- Carotte non récupéré (CNR)
- Mort-terrain (MT)
- Intrusion felsique (I1B, I1C)
- Pegmatite (I1G)
- Intrusion mafique (I3G, I2J)
- Diabase (I3B)
- Amphibolite (M16)
- Schiste (M8)
- Paragneiss (M4)
- Formation de fer (S9)
- Sédiments ferrugineux (S9A)
- Wacke (S3)
- Wacke/Paragneiss (S3/M4)
- Conglomérat (S4)

Légende Profil géophysique

- Profil magnétique (compilation régional)
- Profil topographique
- Faille présumée
- Crête magnétique
- Anomalie EM
- Anomalie EM interpolée
- Anomalie PP interpolée

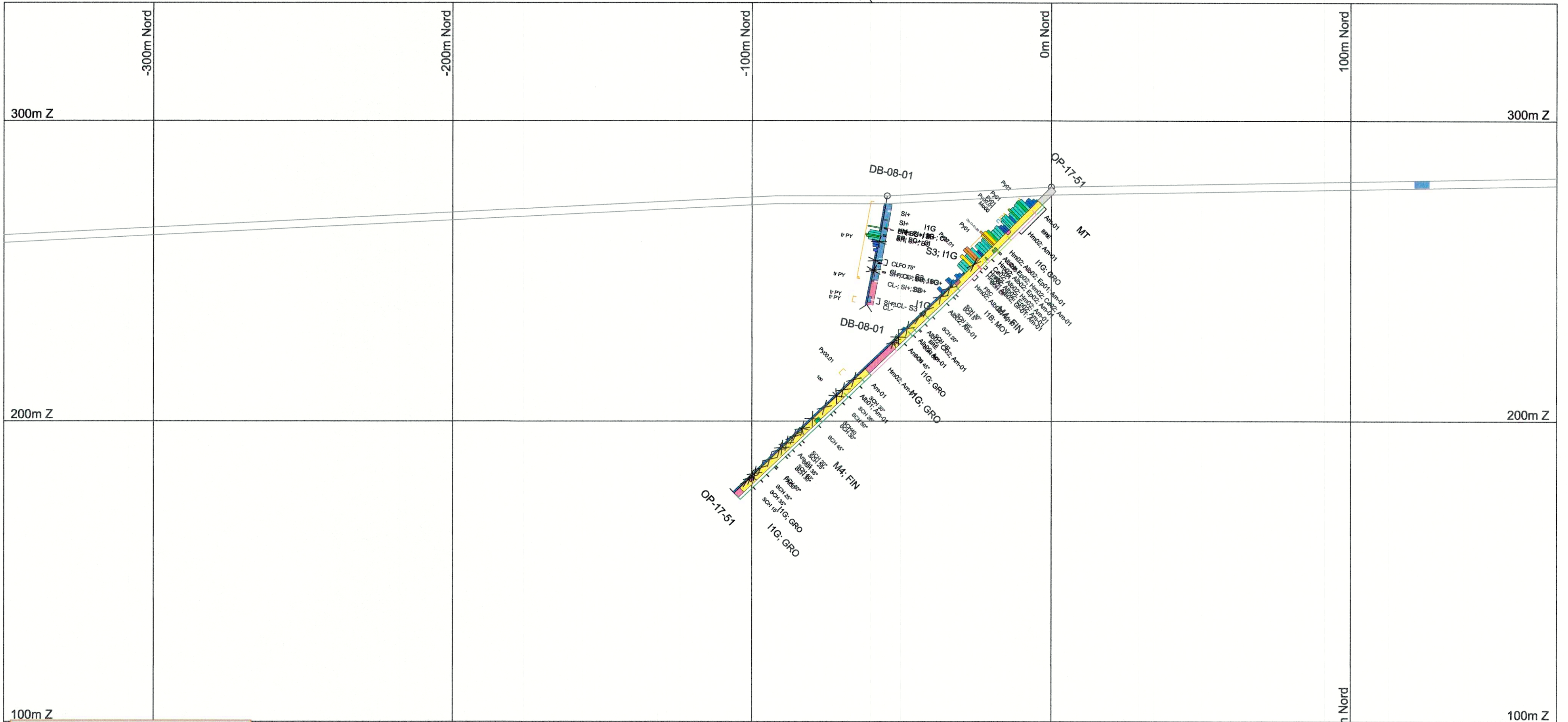
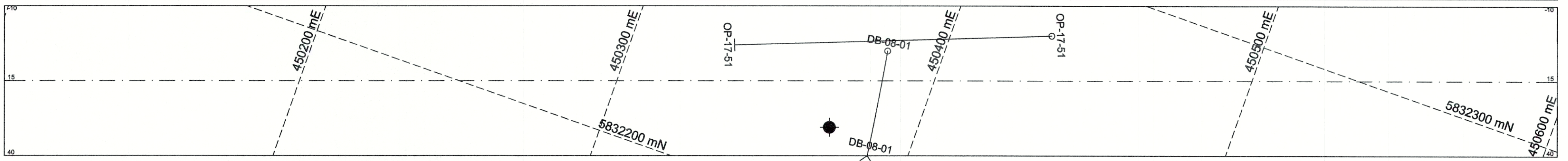
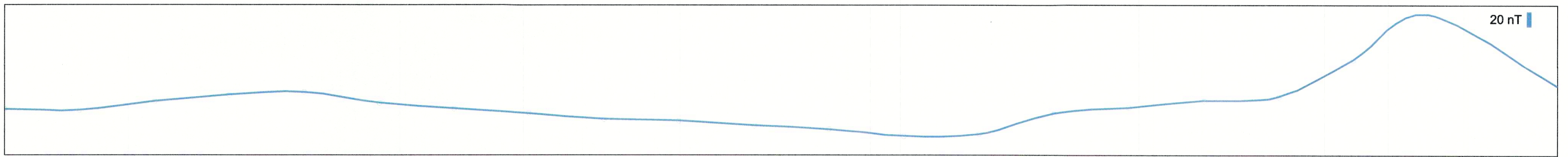


Projet Opinaca - Wildcat Campagne de 2017

Secteur Fishhook
Section OP-17-50 ± 25m

Système de coordonnées : UTM NAD83 Zone 18 (plan seulement)		Orientation : Regard vers N290°	
Finalité : Pour dépôt au ministre		Date : 21/11/2018	
Dessiné par : Oscar Andrés Ballesteros Rubio géo. # 2112		Échelle : 1: 1 000	
Supervisé par : Sébastien Vigneau géo. # 993			
Réalisé par : Oscar Andrés Ballesteros Rubio géo. # 2112			





Légende Lithologique

- Carotte non récupéré (CNR)
- Mort-terrain (MT)
- Intrusion felsique (I1B, I1C)
- Pegmatite (I1G)
- Intrusion mafique (I3G, I2J)
- Diabase (I3B)
- Amphibolite (M16)
- Schiste (M8)
- Paragneiss (M4)
- Formation de fer (S9)
- Sédiments ferrugineux (S9A)
- Wacke (S3)
- Wacke/Paragneiss (S3/M4)
- Conglomérat (S4)

Légende des Histogrammes

Au (g/t)

- 0 à 0.1
- 0.1 à 0.5
- 0.5 à 1
- 1 à 3
- 3 à 10
- 10 à 100

Légende des Altérations

- Autres altérations
- Amphibolitisation
- Carbonatisation
- Diopside
- Épidotisation
- Grenats
- Hématitisation
- Tourmalinisation

Légende Profil géophysique

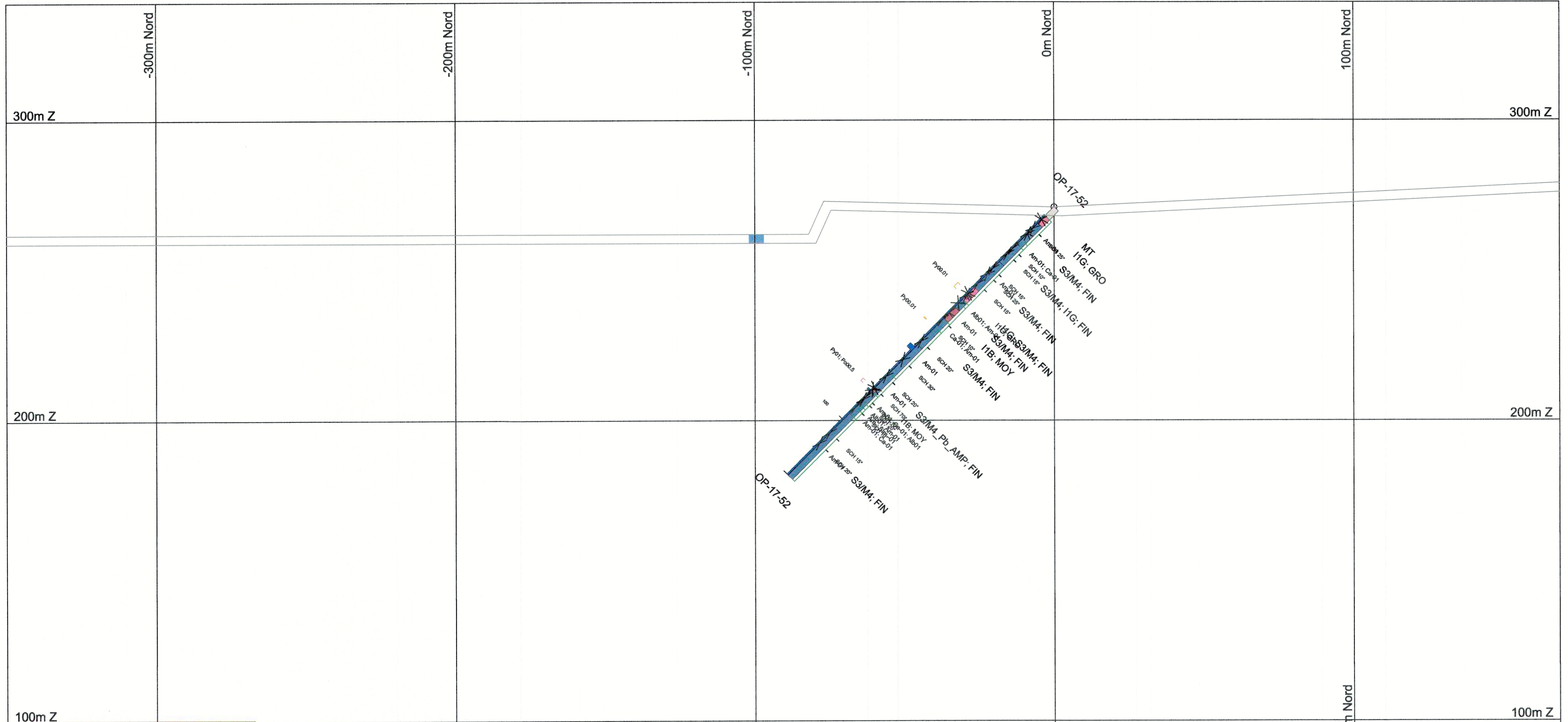
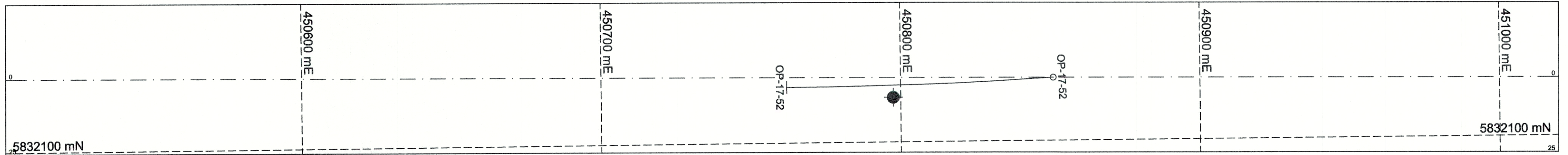
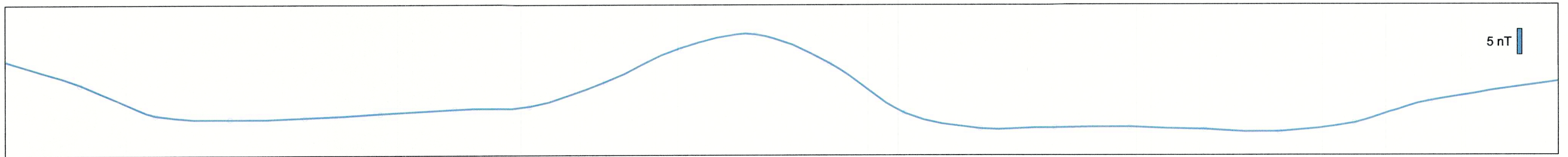
- Profil magnétique (Levé au sol, hiver 2017)
- Profil topographique
- Faille présumée
- Crête magnétique
- Anomalie EM
- Anomalie EM interpolée
- Anomalie PP interpolée

Projet Opinaca - Wildcat

Campagne de 2017

Secteur Dominic
Section OP-17-51 ± 25m

Système de coordonnées : UTM NAD83 Zone 18 (plan seulement)		Orientation : Regard vers N340°	
Finalité : Pour dépôt au ministre		Date : 21/11/2018	
Dessiné par : Oscar Andrés Ballesteros Rubio géo. # 2112		Échelle : 1: 1 000	
Supervisé par : Sébastien Vigneau géo. # 993		 	
Réalisé par : Oscar Andrés Ballesteros Rubio géo. # 2112			



Légende Lithologique

- Carotte non récupéré (CNR)
- Mort-terrain (MT)
- Intrusion felsique (I1B, I1C)
- Pegmatite (I1G)
- Intrusion mafique (I3G, I2J)
- Diabase (I3B)
- Amphibolite (M16)
- Schiste (M8)
- Paragneiss (M4)
- Formation de fer (S9)
- Sédiments ferrugineux (S9A)
- Wacke (S3)
- Wacke/Paragneiss (S3/M4)
- Conglomérat (S4)

Légende des Histogrammes

Au (g/t)

- 0 à 0.1
- 0.1 à 0.5
- 0.5 à 1
- 1 à 3
- 3 à 10
- 10 à 100

Légende des Altérations

- Autres altérations
- Amphibolitisation
- Carbonatisation
- Diopside
- Épidotisation
- Grenats
- Hématitisation
- Tourmalinisation

Légende Profil géophysique

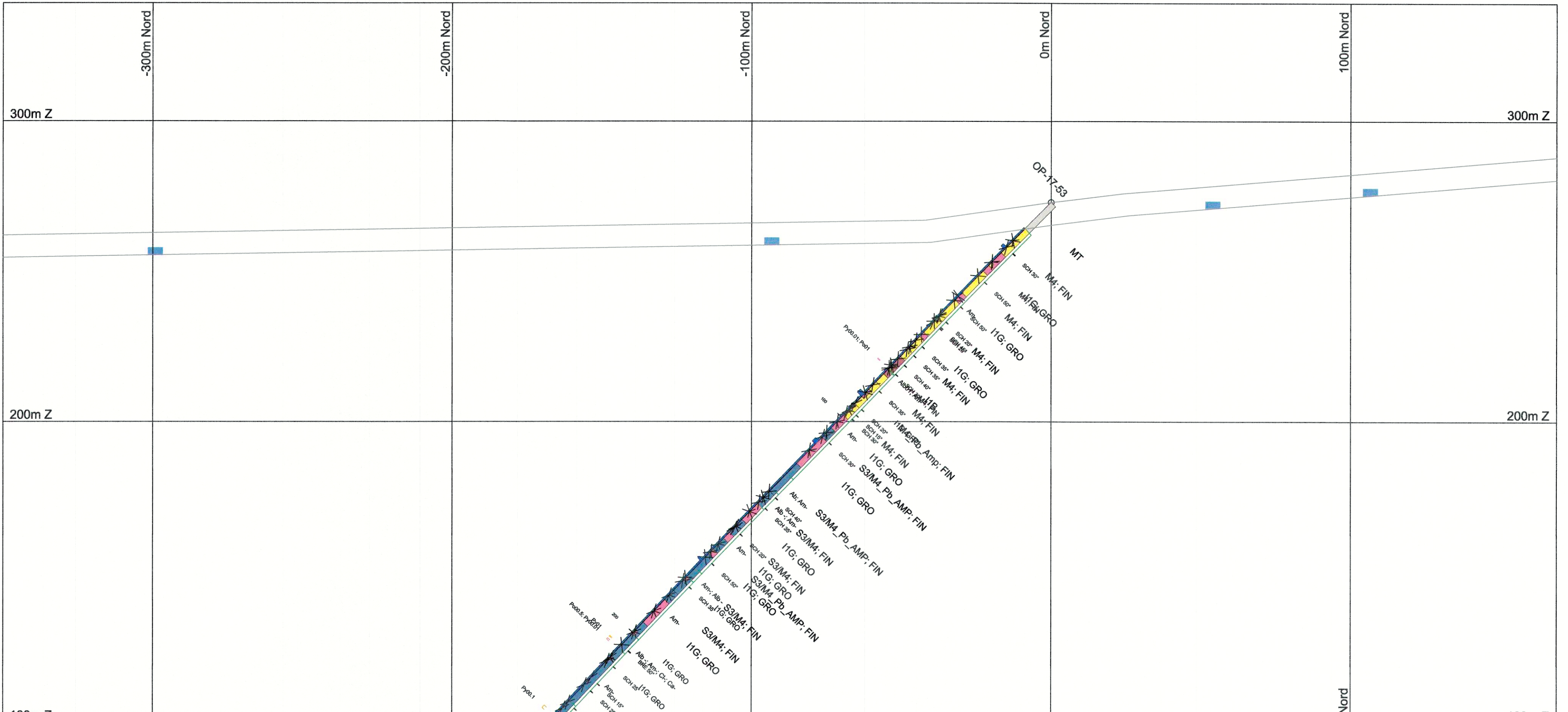
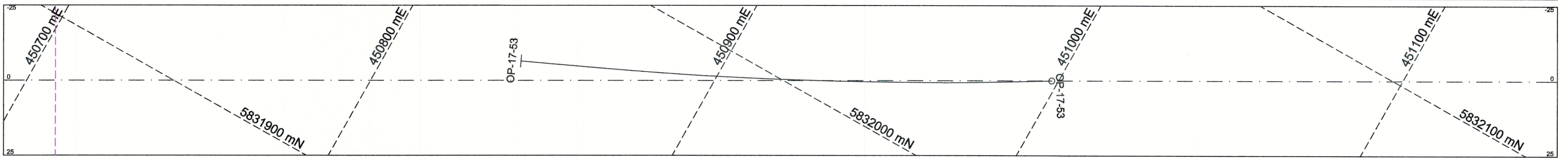
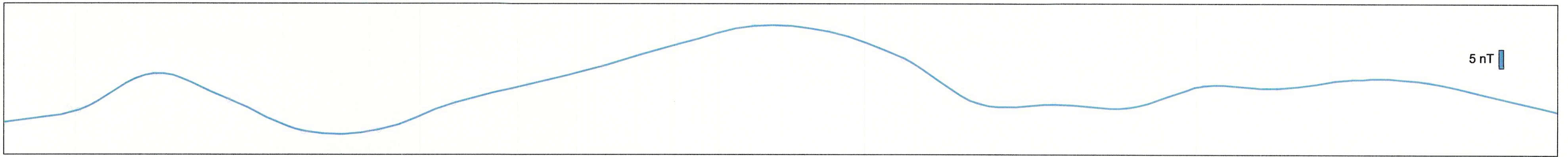
- Profil magnétique (Levé au sol, hiver 2017)
- Profil topographique
- Faille présumée
- Crête magnétique
- Anomalie EM
- Anomalie EM interpolée
- Anomalie PP interpolée



Projet Opinaca - Wildcat
Campagne de 2017
 Secteur Dominic
 Section OP-17-52 ± 25m

Système de coordonnées : UTM NAD83 Zone 18 (plan seulement)		Orientation : Regard vers N360°	
Finalité : Pour dépôt au ministre		Date : 21/11/2018	
Dessiné par : Oscar Andrés Ballesteros Rubio géo. # 2112		Échelle : 1: 1 000	
Supervisé par : Sébastien Vigneau géo. # 993			
Réalisé par : Oscar Andrés Ballesteros Rubio géo. # 2112			

[Signature]



Légende Lithologique

- Carotte non récupéré (CNR)
- Mort-terrain (MT)
- Intrusion felsique (I1B, I1C)
- Pegmatite (I1G)
- Intrusion mafique (I3G, I2J)
- Diabase (I3B)
- Amphibolite (M16)
- Schiste (M8)
- Paragneiss (M4)
- Formation de fer (S9)
- Sédiments ferrugineux (S9A)
- Wacke (S3)
- Wacke/Paragneiss (S3/M4)
- Conglomérat (S4)

Légende des Histogrammes

Au (g/t)

- 0 à 0.1
- 0.1 à 0.5
- 0.5 à 1
- 1 à 3
- 3 à 10
- 10 à 100

Légende des Altérations

- Autres altérations
- Amphibolitisation
- Carbonatation
- Diopside
- Épidotisation
- Grenats
- Hématitisation
- Tourmalinisation

Légende Profil géophysique

- Profil magnétique (Levé au sol, hiver 2017)
- Profil topographique
- Faille présumée
- Crête magnétique
- Anomalie EM
- Anomalie EM interpolée
- Anomalie PP interpolée

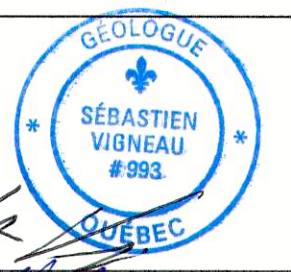


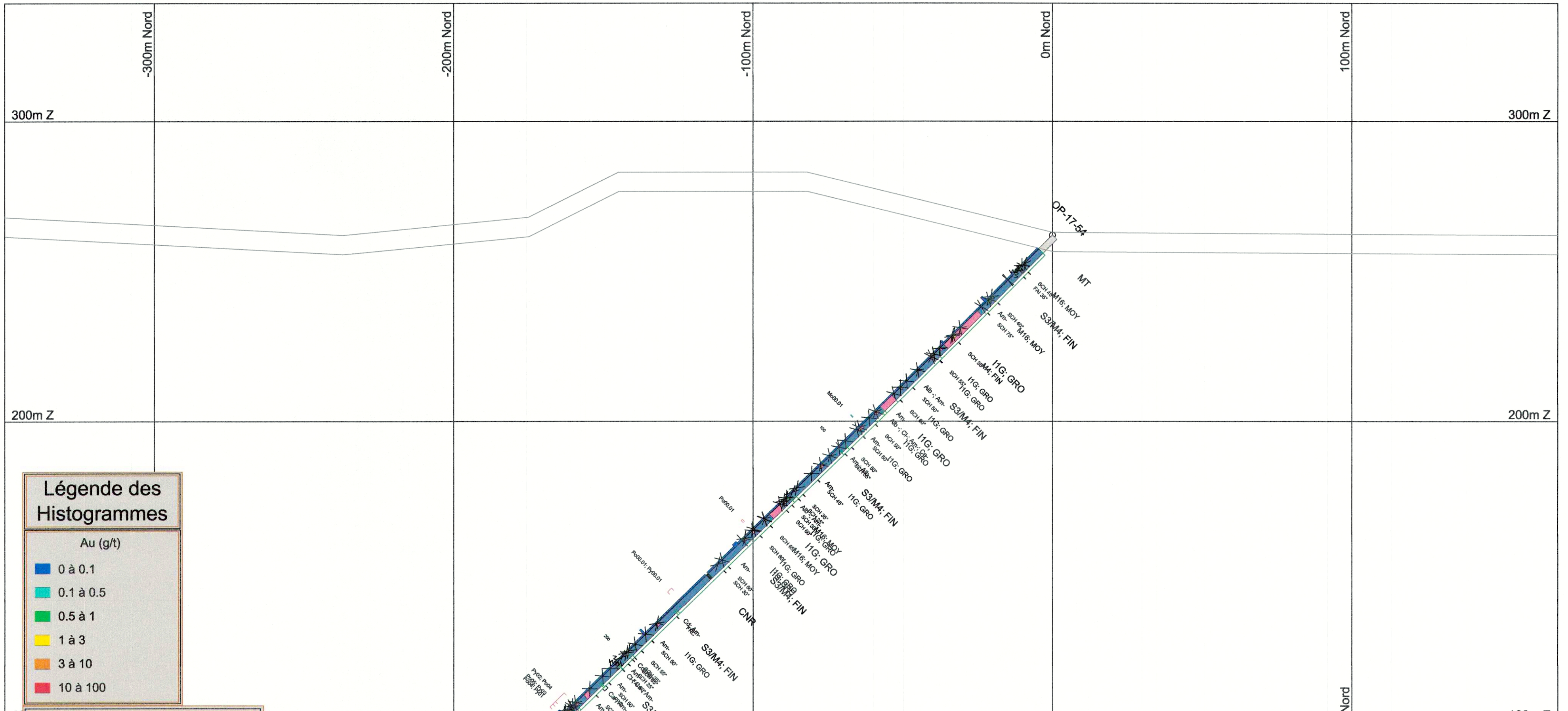
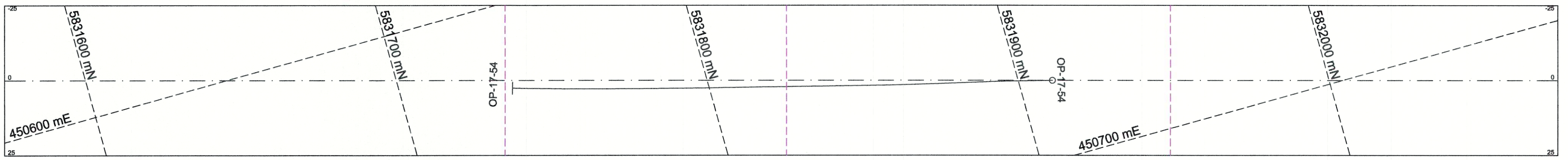
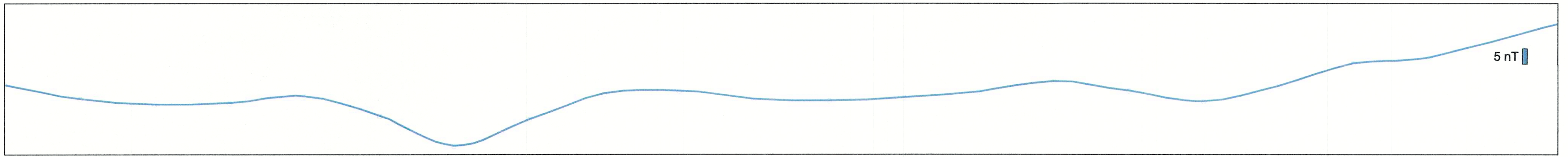
Projet Opinaca - Wildcat

Campagne de 2017

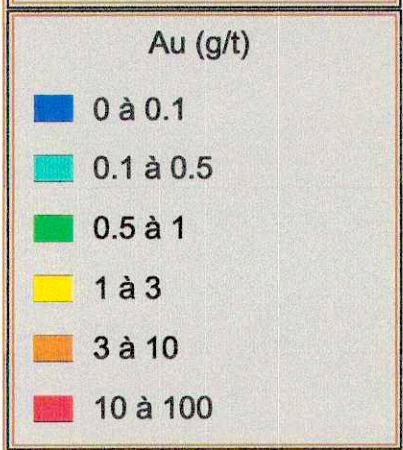
Secteur Dominic
Section OP-17-53 ± 25m

Système de coordonnées : UTM NAD83 Zone 18 (plan seulement)		Orientation : Regard vers N330°	
Finalité : Pour dépôt au ministre		Date : 21/11/2018	
Dessiné par : Oscar Andrés Ballesteros Rubio géo. # 2112		Échelle : 1: 1 000	
Supervisé par : Sébastien Vigneau géo. # 993			
Réalisé par : Oscar Andrés Ballesteros Rubio géo. # 2112			





Légende des Histogrammes



Légende Lithologique

- Carotte non récupéré (CNR)
- Mort-terrain (MT)
- Intrusion felsique (I1B, I1C)
- Pegmatite (I1G)
- Intrusion mafique (I3G, I2J)
- Diabase (I3B)
- Amphibolite (M16)
- Schiste (M8)
- Paragneiss (M4)
- Formation de fer (S9)
- Sédiments ferrugineux (S9A)
- Wacke (S3)
- Wacke/Paragneiss (S3/M4)
- Conglomérat (S4)

Légende Profil géophysique

- Profil magnétique (Levé au sol, hiver 2017)
- Profil topographique
- Faille présumée
- Crête magnétique
- Anomalie EM
- Anomalie EM interpolée
- Anomalie PP interpolée

Légende des Altérations

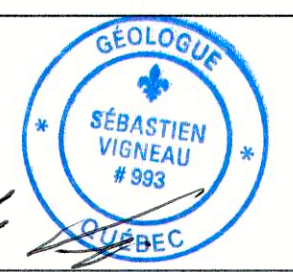
- Autres altérations
- Amphibolitisation
- Carbonatation
- Diopside
- Épidotisation
- Grenats
- Hématitisation
- Tourmalinisation

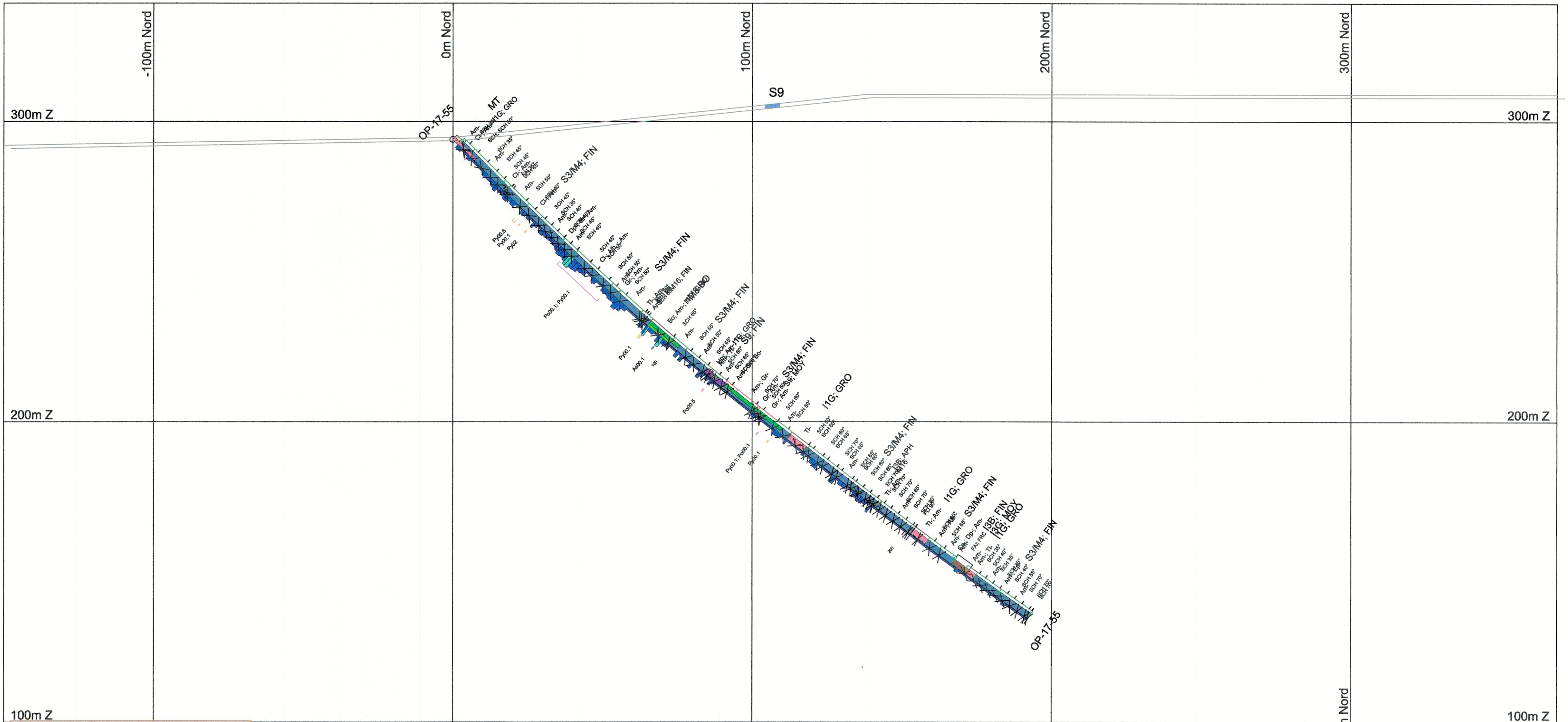
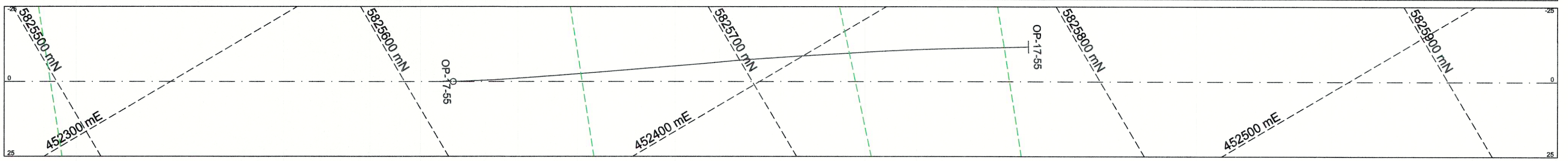
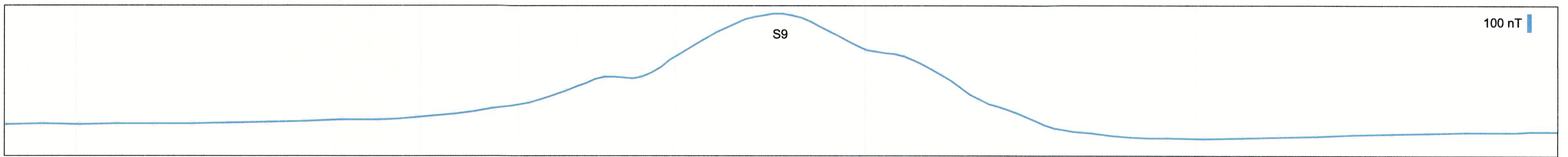


Projet Opinaca - Wildcat
Campagne de 2017

Secteur Dominic
Section OP-17-54 ± 25m

Système de coordonnées : UTM NAD83 Zone 18 (plan seulement)		Orientation : Regard vers N285°	
Finalité : Pour dépôt au ministre		Date : 21/11/2018	
Dessiné par : Oscar Andrés Ballesteros Rubio géo. # 2112		Échelle : 1: 1 000	
Supervisé par : Sébastien Vigneau géo. # 993			
Réalisé par : Oscar Andrés Ballesteros Rubio géo. # 2112			





Légende Lithologique	
■	Carotte non récupéré (CNR)
□	Mort-terrain (MT)
■	Intrusion felsique (I1B, I1C)
■	Pegmatite (I1G)
■	Intrusion mafique (I3G, I2J)
■	Diabase (I3B)
■	Amphibolite (M16)
■	Schiste (M8)
■	Paragneiss (M4)
■	Formation de fer (S9)
■	Sédiments ferrugineux (S9A)
■	Wacke (S3)
■	Wacke/Paragneiss (S3/M4)
■	Conglomérat (S4)

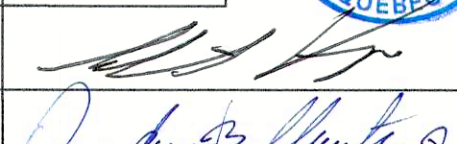
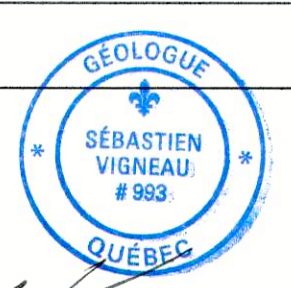
Légende des Histogrammes	
Au (g/t)	
■	0 à 0.1
■	0.1 à 0.5
■	0.5 à 1
■	1 à 3
■	3 à 10
■	10 à 100

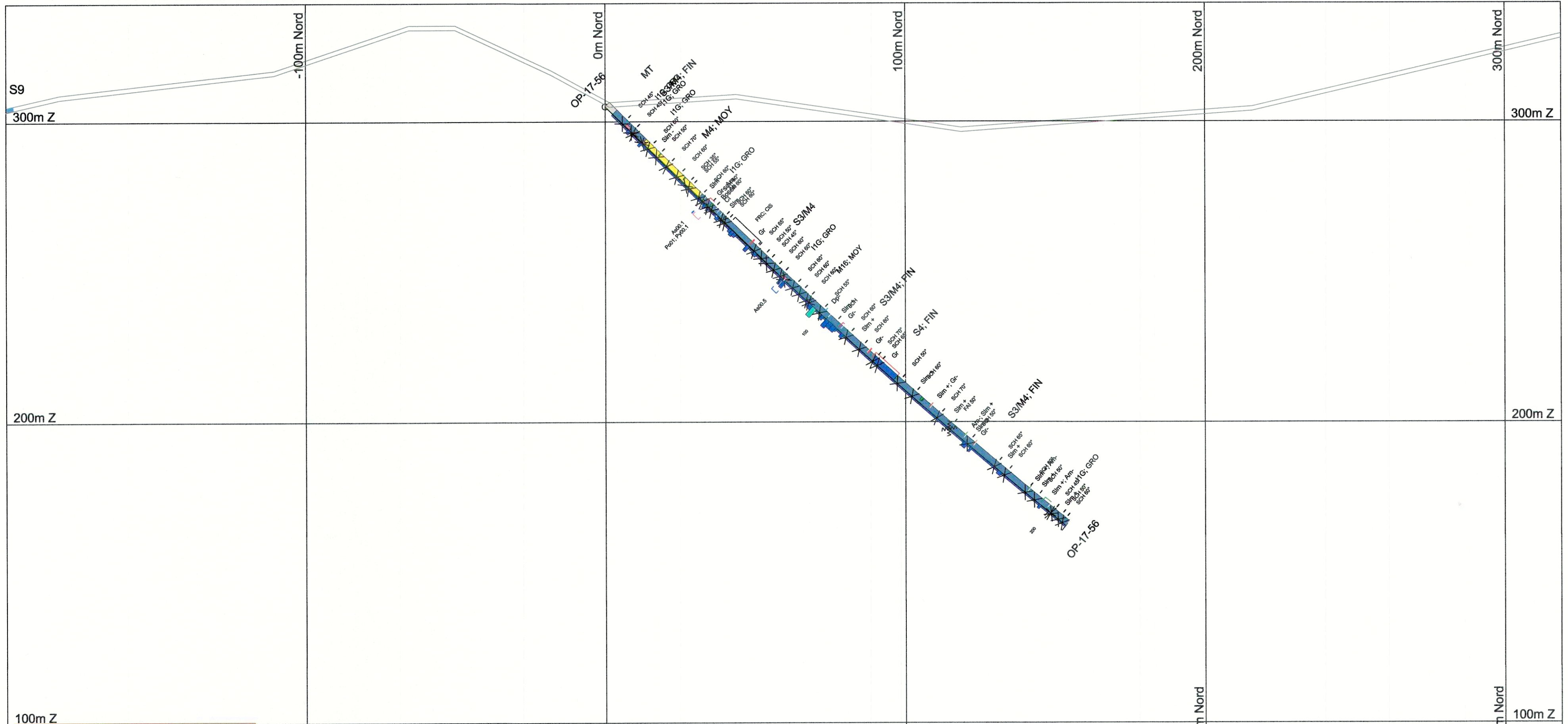
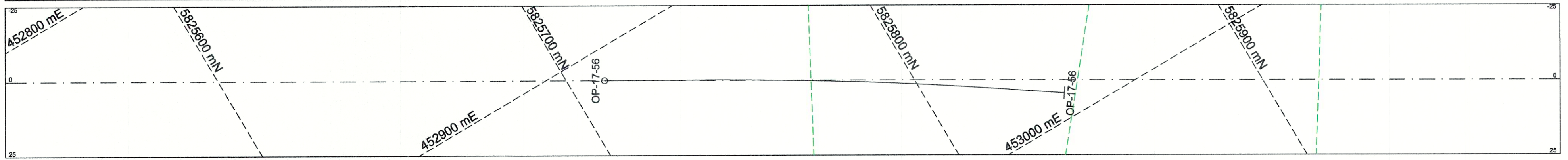
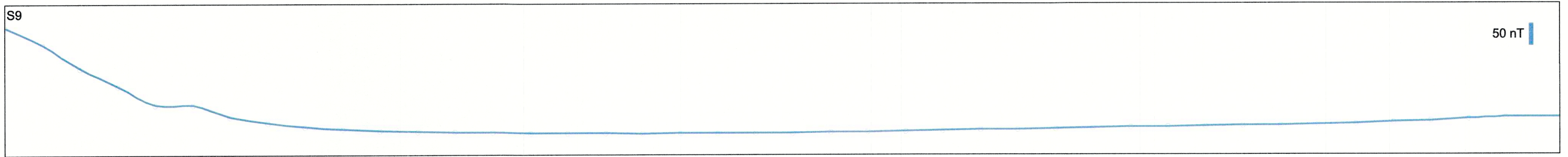
Légende des Altérations	
□	Autres altérations
■	Amphibolitisation
■	Carbonatisation
■	Diopside
■	Épidotisation
■	Grenats
■	Hématitisation
■	Tourmalinisation

Légende Profil géophysique	
—	Profil magnétique (compilation régional)
—	Profil topographique
—	Faïlle présumée
—	Crête magnétique
●	Anomalie EM
—	Anomalie EM interpolée
—	Anomalie PP interpolée



Projet Opinaca - Wildcat
Campagne de 2017
Secteur D8
Section OP-17-55 ± 25m

Système de coordonnées : UTM NAD83 Zone 18 (plan seulement)		Orientation : Regard vers N300°	
Finalité : Pour dépôt au ministre		Date : 21/11/2018	
Dessiné par : Oscar Andrés Ballesteros Rubio géo. # 2112		Échelle : 1: 1 000	
Supervisé par : Sébastien Vigneau géo. # 993		 	
Réalisé par : Oscar Andrés Ballesteros Rubio géo. # 2112			



Légende Lithologique

■	Carotte non récupéré (CNR)
□	Mort-terrain (MT)
■	Intrusion felsique (I1B, I1C)
■	Pegmatite (I1G)
■	Intrusion mafique (I3G, I2J)
■	Diabase (I3B)
■	Amphibolite (M16)
■	Schiste (M8)
■	Paragneiss (M4)
■	Formation de fer (S9)
■	Sédiments ferrugineux (S9A)
■	Wacke (S3)
■	Wacke/Paragneiss (S3/M4)
■	Conglomérat (S4)

Légende des Histogrammes

Au (g/t)	
■	0 à 0.1
■	0.1 à 0.5
■	0.5 à 1
■	1 à 3
■	3 à 10
■	10 à 100

Légende des Altérations

□	Autres altérations
■	Amphibolitisation
■	Carbonatisation
■	Diopside
■	Épidotisation
■	Grenats
■	Hématisation
■	Tourmalinisation

Légende Profil géophysique

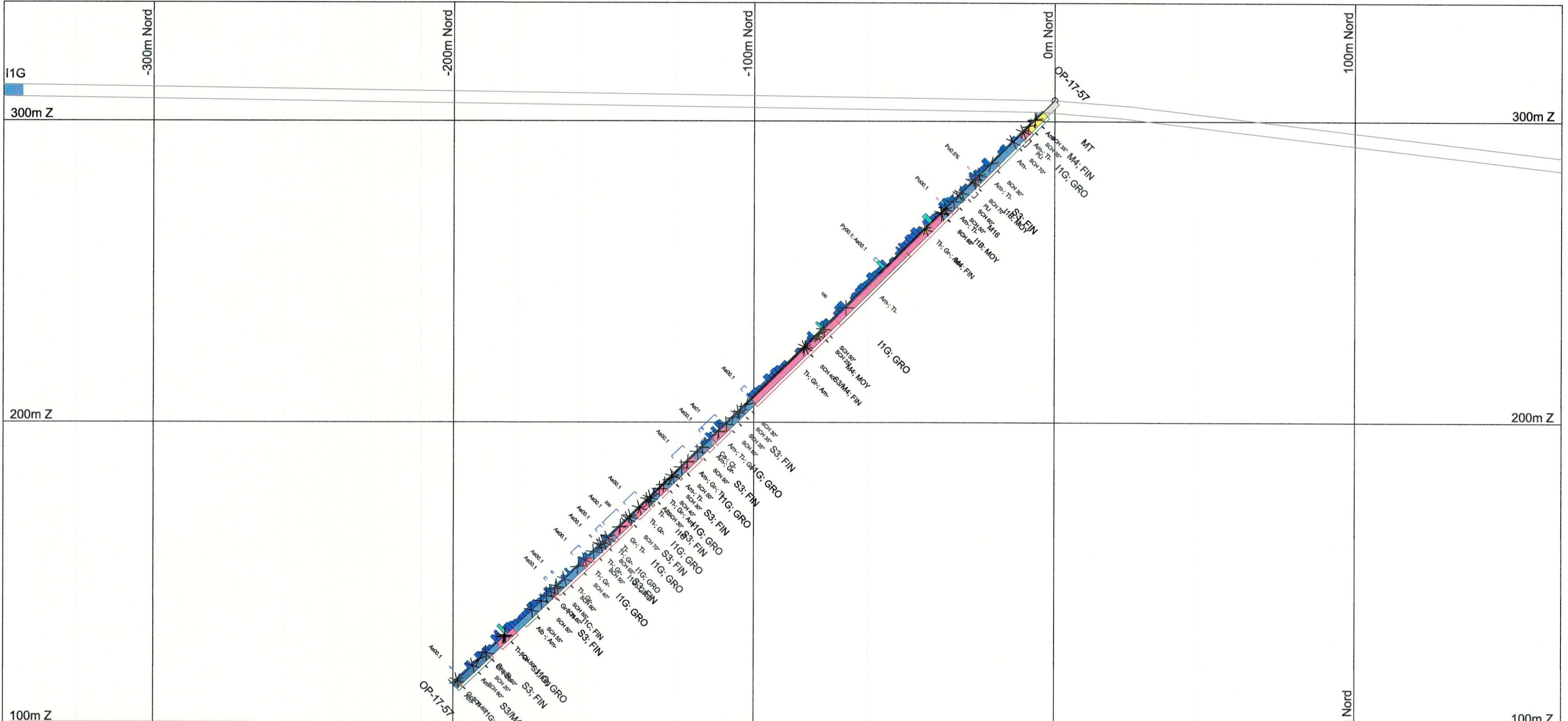
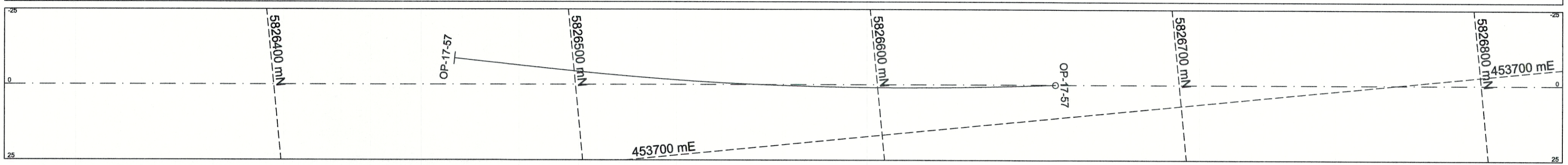
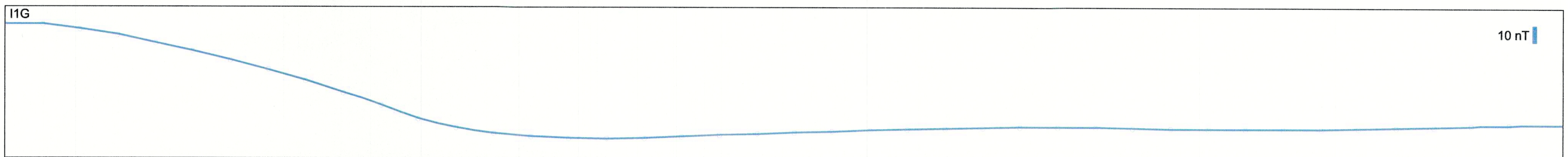
—	Profil magnétique (compilation régional)
—	Profil topographique
—	Faïlle présumée
—	Crête magnétique
●	Anomalie EM
—	Anomalie EM interpolée
—	Anomalie PP interpolée

Projet Opinaca - Wildcat

Campagne de 2017

Secteur D8
Section OP-17-56 ± 25m

Système de coordonnées : UTM NAD83 Zone 18 (plan seulement)		Orientation : Regard vers N300°	
Finalité : Pour dépôt au ministre		Date : 21/11/2018	
Dessiné par : Oscar Andrés Ballesteros Rubio géo. # 2112		Échelle : 1: 1 000	
Supervisé par : Sébastien Vigneau géo. # 993			
Réalisé par : Oscar Andrés Ballesteros Rubio géo. # 2112			



Légende Lithologique

- Carotte non récupéré (CNR)
- Mort-terrain (MT)
- Intrusion felsique (I1B, I1C)
- Pegmatite (I1G)
- Intrusion mafique (I3G, I2J)
- Diabase (I3B)
- Amphibolite (M16)
- Schiste (M8)
- Paragneiss (M4)
- Formation de fer (S9)
- Sédiments ferrugineux (S9A)
- Wacke (S3)
- Wacke/Paragneiss (S3/M4)
- Conglomérat (S4)

Légende des Histogrammes

Au (g/t)

- 0 à 0.1
- 0.1 à 0.5
- 0.5 à 1
- 1 à 3
- 3 à 10
- 10 à 100

Légende des Altérations

- Autres altérations
- Amphibolitisation
- Carbonatation
- Diopside
- Épidotisation
- Grenats
- Hématitisation
- Tourmalinisation

Légende Profil géophysique

- Profil magnétique (compilation régional)
- Profil topographique
- Faille présumée
- Crête magnétique
- Anomalie EM
- Anomalie EM interpolée
- Anomalie PP interpolée

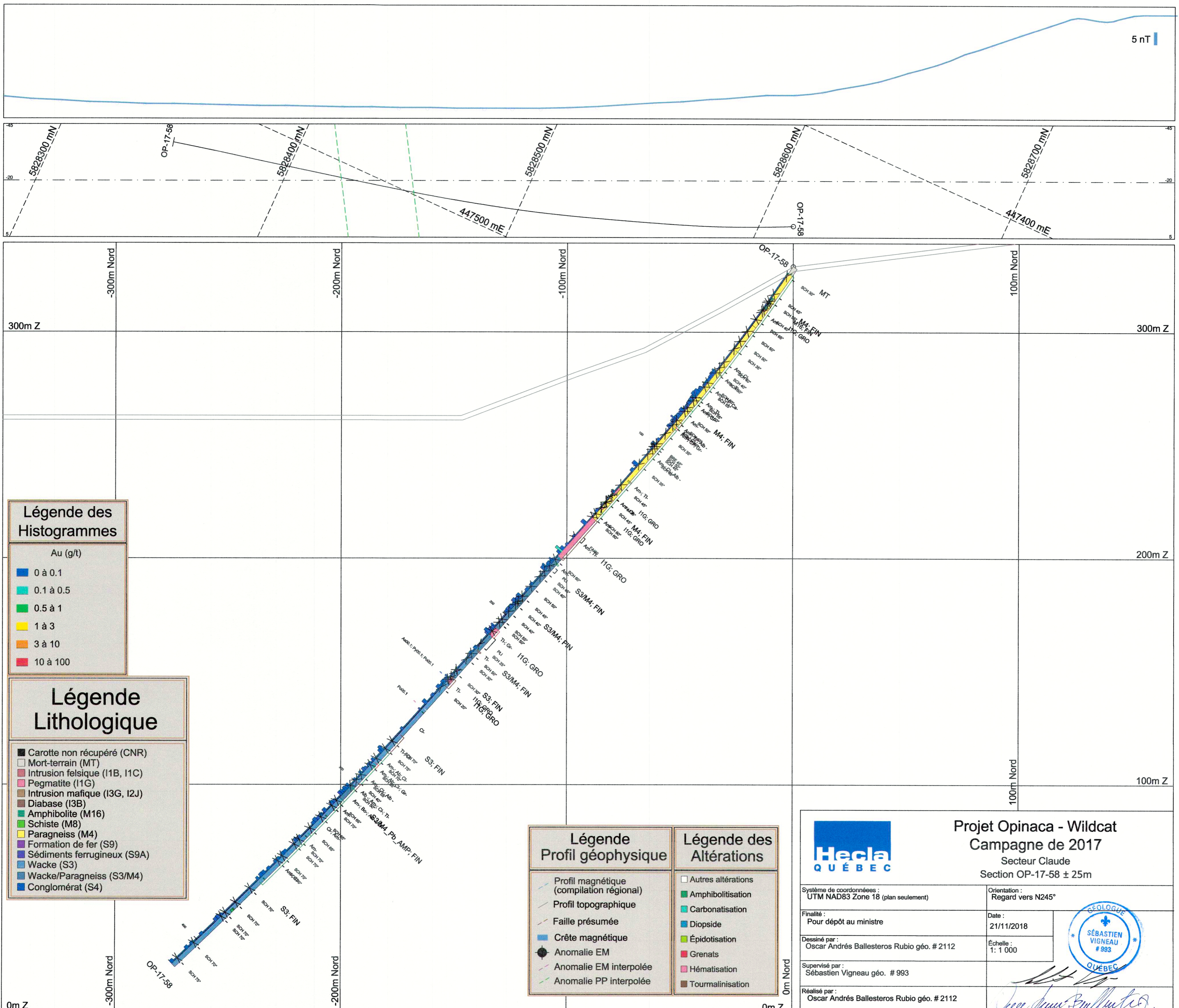


Projet Opinaca - Wildcat

Campagne de 2017

Secteur Éric
Section OP-17-57 ± 25m

Système de coordonnées : UTM NAD83 Zone 18 (plan seulement)		Orientation : Regard vers N275°	
Finalité : Pour dépôt au ministre		Date : 21/11/2018	
Dessiné par : Oscar Andrés Ballesteros Rubio géo. # 2112		Échelle : 1: 1 000	
Supervisé par : Sébastien Vigneau géo. # 993			
Réalisé par : Oscar Andrés Ballesteros Rubio géo. # 2112			



Légende des Histogrammes

Au (g/t)

0 à 0.1
0.1 à 0.5
0.5 à 1
1 à 3
3 à 10
10 à 100

Légende Lithologique


■	Carotte non récupéré (CNR)
□	Mort-terrain (MT)
■	Intrusion felsique (I1B, I1C)
■	Pegmatite (I1G)
■	Intrusion mafique (I3G, I2J)
■	Diabase (I3B)
■	Amphibolite (M16)
■	Schiste (M8)
■	Paragneiss (M4)
■	Formation de fer (S9)
■	Sédiments ferrugineux (S9A)
■	Wacke (S3)
■	Wacke/Paragneiss (S3/M4)
■	Conglomérat (S4)

Légende Profil géophysique

—	Profil magnétique (compilation régional)
—	Profil topographique
—	Faïlle présumée
—	Crête magnétique
●	Anomalie EM
—	Anomalie EM interpolée
—	Anomalie PP interpolée

Légende des Altérations


□	Autres altérations
■	Amphibolitisation
■	Carbonatation
■	Diopside
■	Épidotisation
■	Grenats
■	Hématitisation
■	Tourmalinisation



Projet Opinaca - Wildcat

Campagne de 2017

Secteur Claude
Section OP-17-58 ± 25m

Système de coordonnées : UTM NAD83 Zone 18 (plan seulement)		Orientation : Regard vers N245°	
Finalité : Pour dépôt au ministre		Date : 21/11/2018	
Dessiné par : Oscar Andrés Ballesteros Rubio géo. # 2112		Échelle : 1: 1 000	
Supervisé par : Sébastien Vigneau géo. # 993			
Réalisé par : Oscar Andrés Ballesteros Rubio géo. # 2112			

