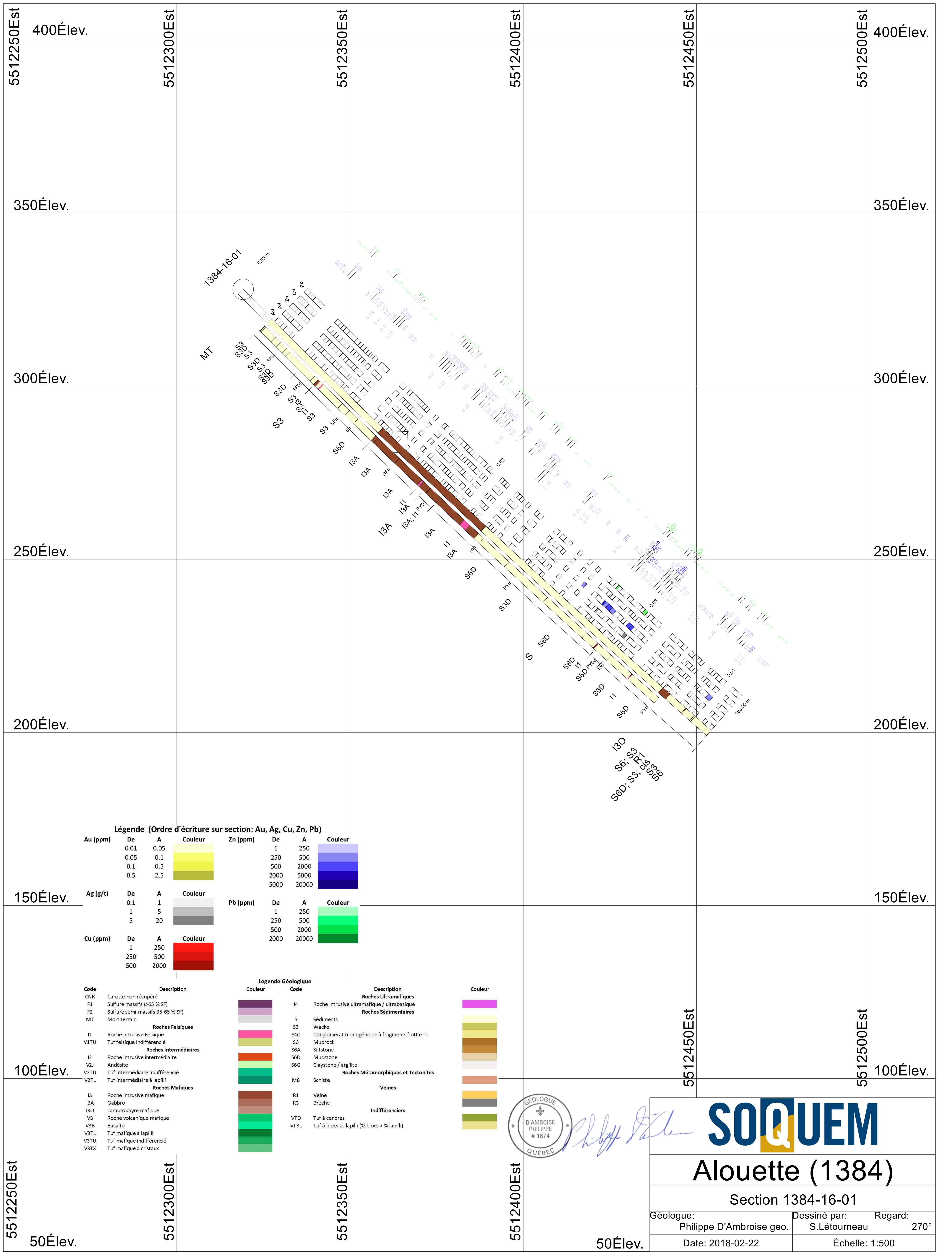


1384-16-01



Légende (Ordre d'écriture sur section: Au, Ag, Cu, Zn, Pb)

Au (ppm)		Zn (ppm)	
De	A	De	A
0.01	0.05	1	250
0.05	0.1	250	500
0.1	0.5	500	2000
0.5	2.5	2000	5000
		5000	20000

Ag (g/t)		Pb (ppm)	
De	A	De	A
0.1	1	1	250
1	5	250	500
5	20	500	2000
		2000	20000

Cu (ppm)	
De	A
1	250
250	500
500	2000

Code	Description	Code	Description	Couleur
CNR	Carotte non récupérée	I4	Roche intrusive ultramafique / ultrabasique	
F1	Sulfure massifs (>65 % SF)	S	Sédiments	
F2	Sulfure semi-massifs (35-65 % SF)	S3	Wacke	
MT	Mort terrain	S4C	Conglomérat monogénique à fragments flottants	
	Roches Felsiques	S6	Mudrock	
I1	Roche intrusive felsitique	S6A	Siltstone	
V1TU	Tuf felsique indifférencié	S6D	Mudstone	
	Roches Intermédiaires	S6G	Claystone / argilite	
I2	Roche intrusive intermédiaire		Roches Métamorphiques et Tectonites	
V2TU	Andésite	M8	Schiste	
V2TU	Tuf intermédiaire indifférencié		Veines	
V2TL	Tuf intermédiaire à lapilli	R1	Veine	
	Roches Mafiques	R3	Brèche	
I3	Roche intrusive mafique		Indifférenciés	
I3A	Gabbro	VTD	Tuf à cendres	
I3O	Lamprophyre mafique	VTBL	Tuf à blocs et lapilli (% blocs > % lapilli)	
V3	Roche volcanique mafique			
V3B	Basalte			
V3TL	Tuf mafique à lapilli			
V3TU	Tuf mafique indifférencié			
V3TX	Tuf mafique à cristaux			



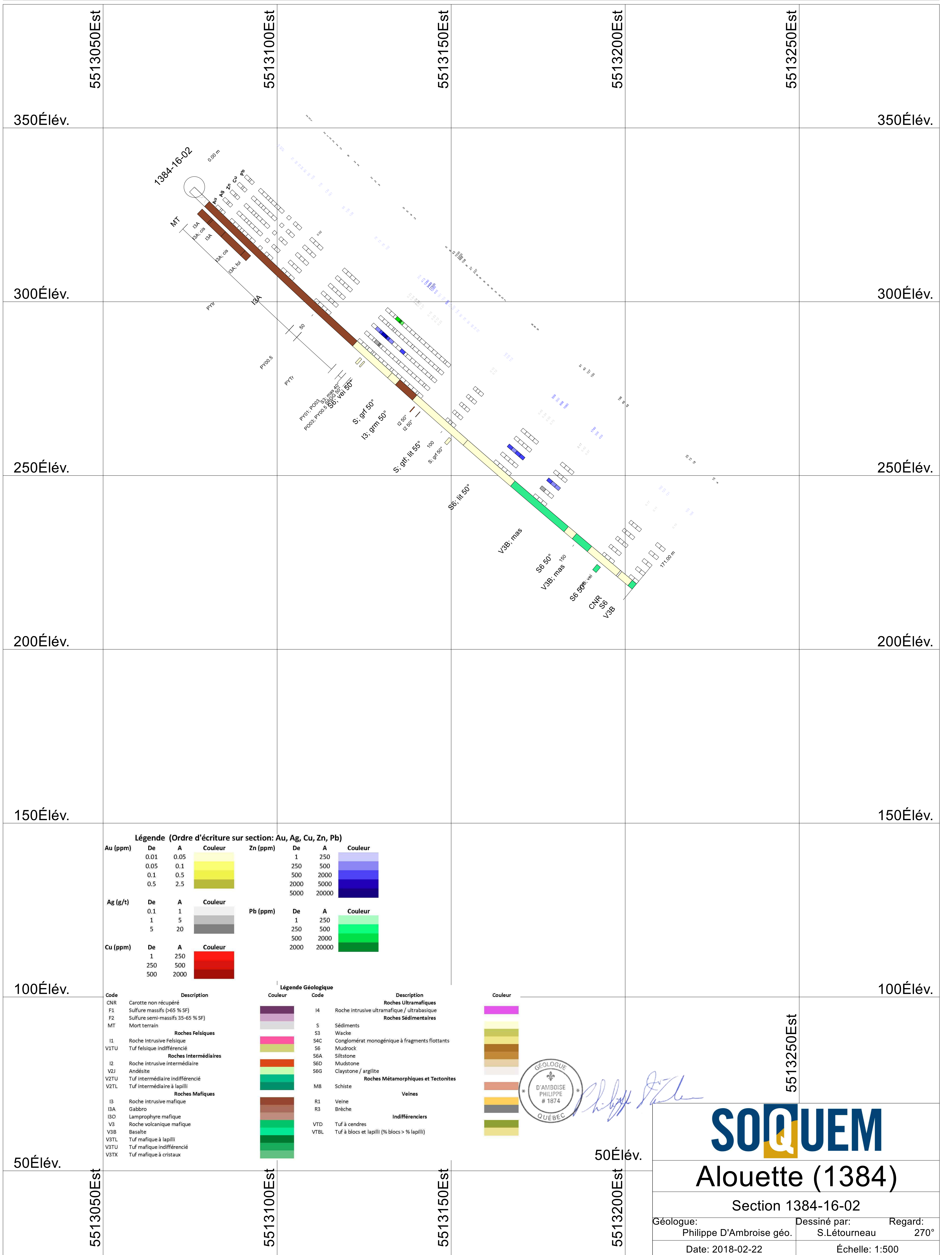
SOQUEM

Alouette (1384)

Section 1384-16-01

Géologue:	Dessiné par:	Regard:
Philippe D'Ambroise geo.	S.Létourneau	270°
Date: 2018-02-22	Échelle: 1:500	

1384-16-02



Légende (Ordre d'écriture sur section: Au, Ag, Cu, Zn, Pb)

Au (ppm)			Zn (ppm)		
De	A	Couleur	De	A	Couleur
0.01	0.05	[Yellow]	1	250	[Light Blue]
0.05	0.1	[Light Yellow]	250	500	[Blue]
0.1	0.5	[Yellow]	500	2000	[Dark Blue]
0.5	2.5	[Dark Yellow]	2000	5000	[Very Dark Blue]
			5000	20000	[Darkest Blue]

Ag (g/t)			Pb (ppm)		
De	A	Couleur	De	A	Couleur
0.1	1	[Light Grey]	1	250	[Light Green]
1	5	[Grey]	250	500	[Green]
5	20	[Dark Grey]	500	2000	[Dark Green]
			2000	20000	[Darkest Green]

Cu (ppm)		
De	A	Couleur
1	250	[Red]
250	500	[Dark Red]
500	2000	[Darkest Red]

Légende Géologique

Couleur	Code	Description
[Purple]	I4	Roche intrusive ultramafique / ultrabasique
[Pink]	S	Sédiments
[Light Green]	S3	Wacke
[Yellow]	S4C	Conglomérat monogénique à fragments flottants
[Light Brown]	S6	Mudrock
[Brown]	S6A	Siltstone
[Dark Brown]	S6D	Mudstone
[Dark Green]	S6G	Claystone / argilite
[Green]	M8	Schiste
[Red]	R1	Veine
[Dark Red]	R3	Brèche
[Light Green]	VTD	Tuf à cendres
[Dark Green]	VTBL	Tuf à blocs et lapilli (% blocs > % lapilli)

Code	Description
CNR	Carotte non récupérée
F1	Sulfure massifs (>65 % SF)
F2	Sulfure semi-massifs 35-65 % SF)
MT	Mort terrain
Roches Felsiques	
I1	Roche intrusive felsique
V1TU	Tuf felsique indifférencié
Roches Intermédiaires	
I2	Roche intrusive intermédiaire
V2J	Andésite
V2TU	Tuf intermédiaire indifférencié
V2TL	Tuf intermédiaire à lapilli
Roches Mafiques	
I3	Roche intrusive mafique
I3A	Gabbro
I3O	Lamprophyre mafique
V3	Roche volcanique mafique
V3B	Basalte
V3TL	Tuf mafique à lapilli
V3TU	Tuf mafique indifférencié
V3TX	Tuf mafique à cristaux

Couleur

GÉOLOGUE
D'AMBOISE
PHILIPPE
#1874
QUÉBEC

Philippe D'Ambroise

SOQUEM

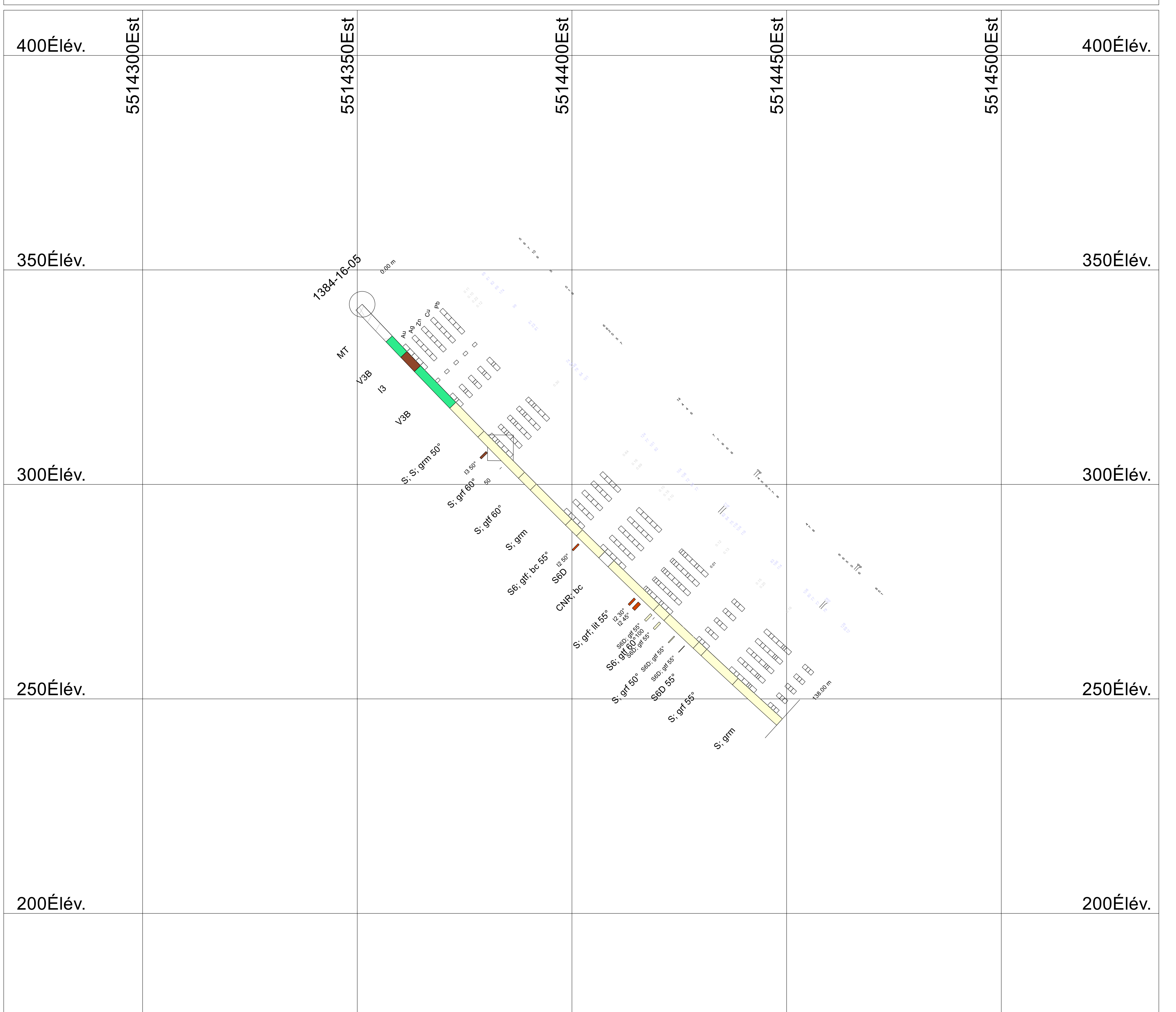
Alouette (1384)

Section 1384-16-02

Géologue: Philippe D'Ambroise géo. Dessiné par: S.Létourneau Regard: 270°

Date: 2018-02-22 Échelle: 1:500

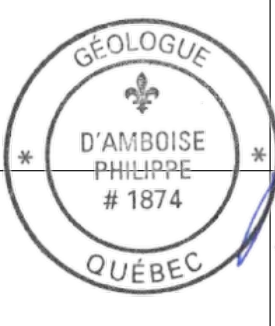
1384-16-05



Légende (Ordre d'écriture sur section: Au, Ag, Cu, Zn, Pb)			
Au (ppm)	De	A	Couleur
	0.01	0.05	
	0.05	0.1	
	0.1	0.5	
	0.5	2.5	
Ag (g/t)	De	A	Couleur
	0.1	1	
	1	5	
	5	20	
Cu (ppm)	De	A	Couleur
	1	250	
	250	500	
	500	2000	
Zn (ppm)	De	A	Couleur
	1	250	
	250	500	
	500	2000	
	2000	5000	
	5000	20000	
Pb (ppm)	De	A	Couleur
	1	250	
	250	500	
	500	2000	
	2000	20000	

Légende Géologique			
Couleur	Code	Description	Couleur
[Purple]	I4	Roches Ultramafiques	[Purple]
[Grey]	S	Roches Sédimentaires	[Grey]
[Pink]	S3	Sédiments	[Pink]
[Green]	S4C	Wacke	[Green]
[Yellow]	S6	Conglomérat monogénique à fragments flottants	[Yellow]
[Orange]	S6A	Mudrock	[Orange]
[Light Green]	S6D	Siltstone	[Light Green]
[Dark Green]	S6D	Mudstone	[Dark Green]
[Light Blue]	S6D	Claystone / argilite	[Light Blue]
[Dark Blue]	M8	Roches Métamorphiques et Tectonites	[Dark Blue]
[Brown]	R1	Schiste	[Brown]
[Light Brown]	R3	Veines	[Light Brown]
[Dark Brown]	R3	Brèche	[Dark Brown]
[Light Green]	VTD	Indifférenciers	[Light Green]
[Dark Green]	VTBL	Tuf à cendres	[Dark Green]
[Light Green]	VTBL	Tuf à blocs et lapilli (% blocs > % lapilli)	[Light Green]

Code	Description
CNR	Carotte non récupéré
F1	Sulfure massifs (>65 % SF)
F2	Sulfure semi-massifs 35-65 % SF)
MT	Mort terrain
Roches Felsiques	
I1	Roche intrusive felsique
V1TU	Tuf felsique indifférencié
Roches Intermédiaires	
I2	Roche intrusive intermédiaire
V2J	Andésite
V2TU	Tuf intermédiaire indifférencié
V2TL	Tuf intermédiaire à lapilli
Roches Mafiques	
I3	Roche intrusive mafique
I3A	Gabbro
I3O	Lamprophyre mafique
V3	Roche volcanique mafique
V3B	Basalte
V3TL	Tuf mafique à lapilli
V3TU	Tuf mafique indifférencié
V3TX	Tuf mafique à cristaux



Philippe D'Amboise

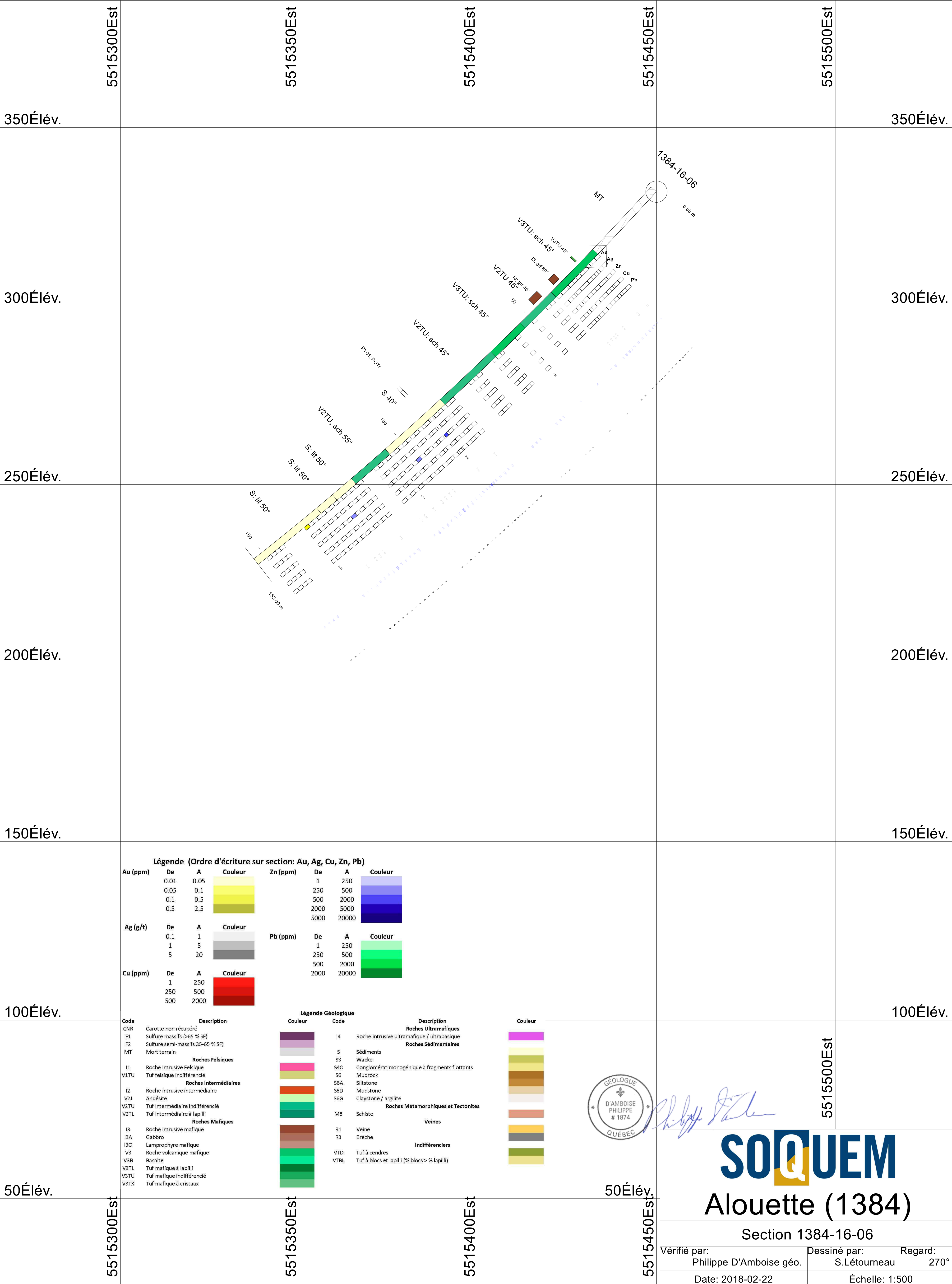
SOQUEM

Alouette (1384)

Section 1384-16-05

Vérifié par: Philippe D'Amboise géo. Dessiné par: S.Létourneau Regard: 270°
Date: 2018-02-26 Échelle: 1:500

1384-16-06



Légende (Ordre d'écriture sur section: Au, Ag, Cu, Zn, Pb)

Au (ppm)	De	A	Couleur	Zn (ppm)	De	A	Couleur
	0.01	0.05	[Color scale for Au]		1	250	[Color scale for Zn]
	0.05	0.1			250	500	
	0.1	0.5			500	2000	
	0.5	2.5			2000	5000	
					5000	20000	
Ag (g/t)	De	A	Couleur	Pb (ppm)	De	A	Couleur
	0.1	1	[Color scale for Ag]		1	250	[Color scale for Pb]
	1	5			250	500	
	5	20			500	2000	
Cu (ppm)	De	A	Couleur		2000	20000	
	1	250	[Color scale for Cu]				
	250	500					
	500	2000					

Légende Géologique

Code	Description	Code	Description
CNR	Carotte non récupérée	I4	Roche intrusive ultramafique / ultrabasique
F1	Sulfure massifs (>65 % SF)	S	Sédiments
F2	Sulfure semi-massifs 35-65 % SF)	S3	Wacke
MT	Mort terrain	S4C	Conglomérat monogénique à fragments flottants
	Roches Felsiques	S6	Mudrock
I1	Roche intrusive felsique	S6A	Siltstone
V1TU	Tuf felsique indifférencié	S6D	Mudstone
	Roches Intermédiaires	S6G	Claystone / argilite
I2	Roche intrusive intermédiaire	M8	Schiste
V2J	Andésite	R1	Veine
V2TU	Tuf intermédiaire indifférencié	R3	Brèche
V2TL	Tuf intermédiaire à lapilli	VTD	Tuf à cendres
	Roches Mafiques	VTBL	Tuf à blocs et lapilli (% blocs > % lapilli)
I3	Roche intrusive mafique		
I3A	Gabbro		
I3O	Lamprophyre mafique		
V3	Roche volcanique mafique		
V3B	Basalte		
V3TL	Tuf mafique à lapilli		
V3TU	Tuf mafique indifférencié		
V3TX	Tuf mafique à cristaux		

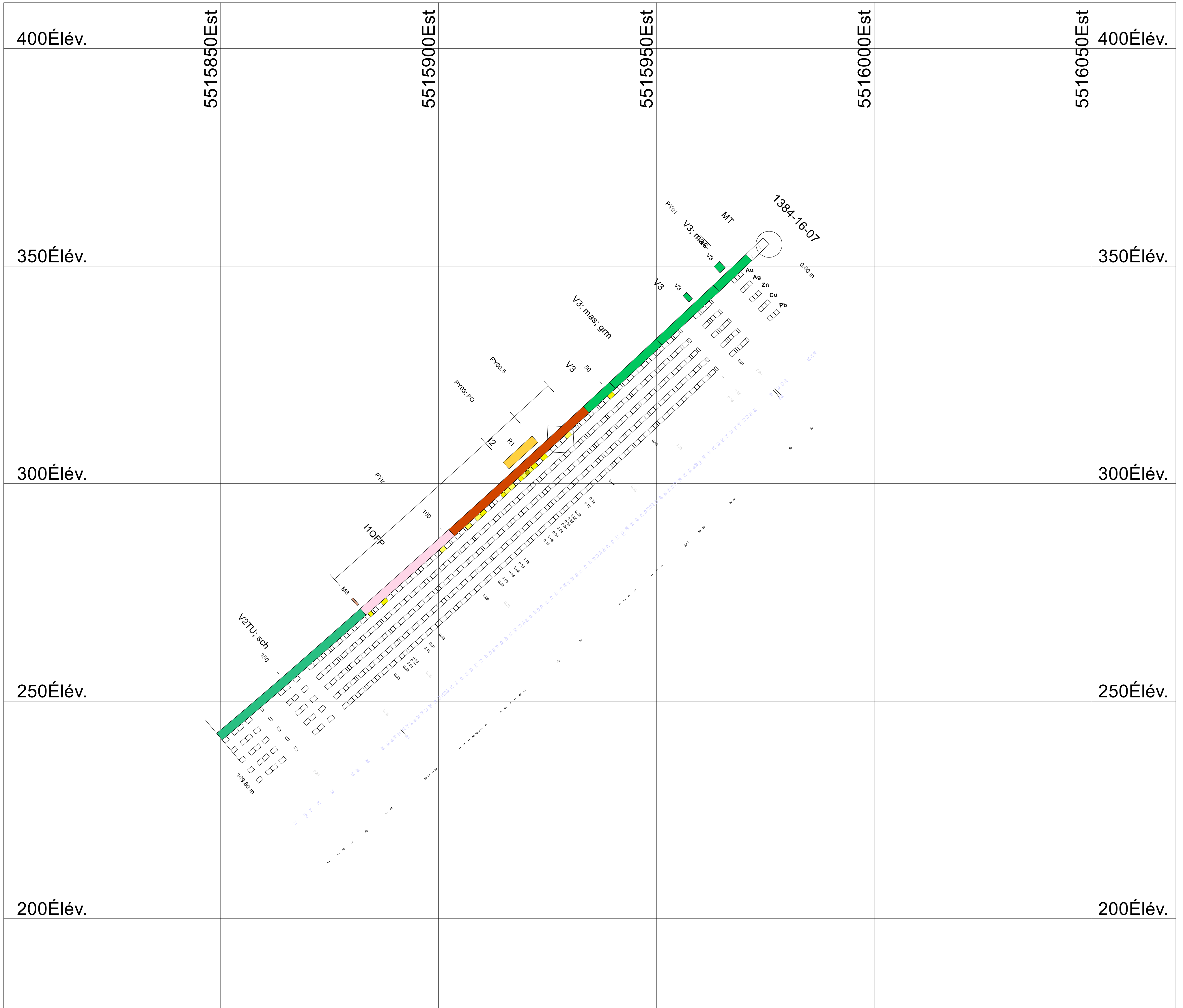


Philippe D'Amboise

SOQUEM
Alouette (1384)
 Section 1384-16-06

Vérifié par: Philippe D'Amboise géo. Dessiné par: S.Létourneau Regard: 270°
 Date: 2018-02-22 Échelle: 1:500

1384-16-07



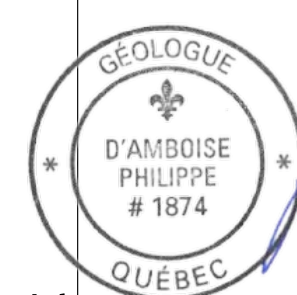
Légende (Ordre d'écriture sur section: Au, Ag, Cu, Zn, Pb)

Au (ppm)			Zn (ppm)		
De	A	Couleur	De	A	Couleur
0.01	0.05	[Color swatches for Au]	1	250	[Color swatches for Zn]
0.05	0.1		250	500	
0.1	0.5		500	2000	
0.5	2.5		2000	5000	
			5000	20000	

Ag (g/t)			Pb (ppm)		
De	A	Couleur	De	A	Couleur
0.1	1	[Color swatches for Ag]	1	250	[Color swatches for Pb]
1	5		250	500	
5	20		500	2000	
			2000	20000	

Cu (ppm)		
De	A	Couleur
1	250	[Color swatches for Cu]
250	500	
500	2000	

Code	Description	Couleur	Code	Description	Couleur
CNR	Carotte non récupéré		I4	Roche intrusive ultramafique / ultrabasilique	[Color swatch]
F1	Sulfure massifs (>65 % SF)	[Color swatch]	S	Sédiments	[Color swatch]
F2	Sulfure semi-massifs 35-65 % SF)	[Color swatch]	S3	Wacke	[Color swatch]
MT	Mort terrain	[Color swatch]	S4C	Conglomérat monogénique à fragments flottants	[Color swatch]
Roches Felsiques					
I1	Roche Intrusive Felsique	[Color swatch]	S6	Mudrock	[Color swatch]
V1TU	Tuf felsique indifférencié	[Color swatch]	S6A	Siltstone	[Color swatch]
Roches Intermédiaires					
I2	Roche intrusive intermédiaire	[Color swatch]	S6D	Mudstone	[Color swatch]
V2J	Andésite	[Color swatch]	S6G	Claystone / argilite	[Color swatch]
V2TU	Tuf intermédiaire indifférencié	[Color swatch]	Roches Métamorphiques et Tectonites		
V2TL	Tuf intermédiaire à lapilli	[Color swatch]	M8	Schiste	[Color swatch]
Roches Mafiques					
I3	Roche intrusive mafique	[Color swatch]	R1	Veine	[Color swatch]
I3A	Gabbro	[Color swatch]	R3	Brèche	[Color swatch]
I3O	Lamprophyre mafique	[Color swatch]	Indifférenciés		
V3	Roche volcanique mafique	[Color swatch]	VTD	Tuf à cendres	[Color swatch]
V3B	Basalte	[Color swatch]	VTBL	Tuf à blocs et lapilli (% blocs > % lapilli)	[Color swatch]
V3TL	Tuf mafique à lapilli	[Color swatch]			
V3TU	Tuf mafique indifférencié	[Color swatch]			
V3TX	Tuf mafique à cristaux	[Color swatch]			



Philippe D'Amboise

SOQUEM

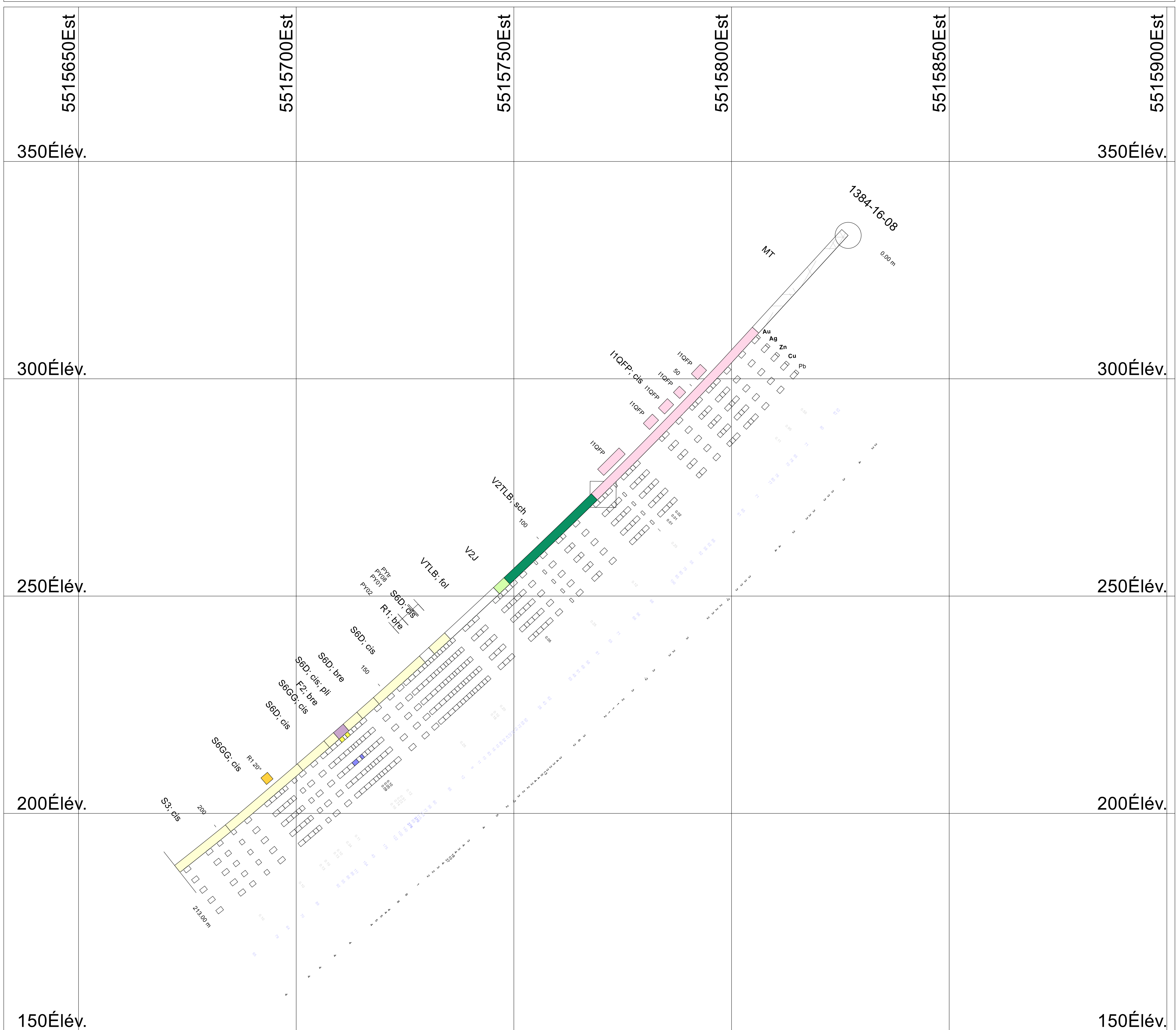
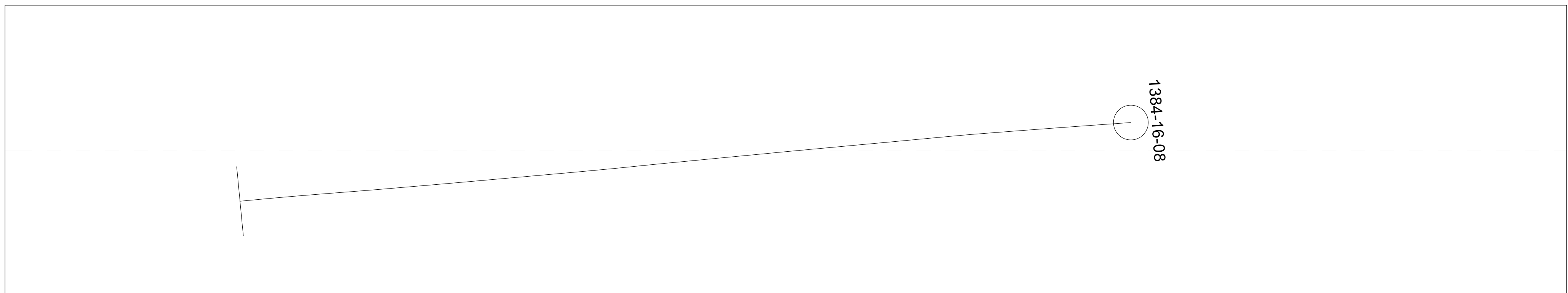
Alouette (1384)

Section 1384-16-07

Vérifié par: Philippe D'Amboise géo.	Dessiné par: S.Létourneau	Regard: 270°
Date: 2018-02-26	Échelle: 1:500	

400Élev. 5515850Est 5515900Est 5515950Est 5516000Est 5516050Est 400Élev.

350Élev. 300Élev. 250Élev. 200Élev. 150Élev. 100Élev. 50Élev.



Légende (Ordre d'écriture sur section: Au, Ag, Cu, Zn, Pb)

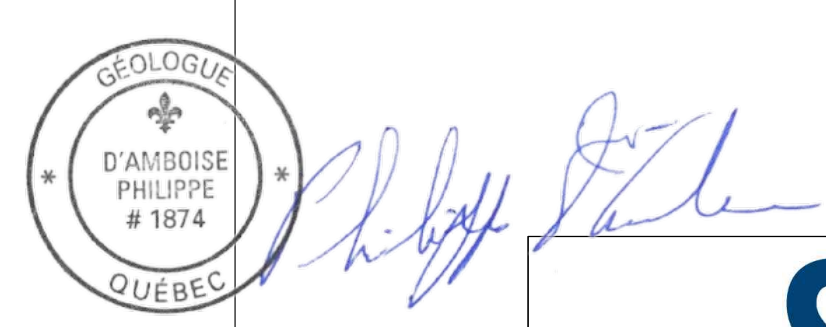
Au (ppm)		Zn (ppm)	
De	A	De	A
0.01	0.05	1	250
0.05	0.1	250	500
0.1	0.5	500	2000
0.5	2.5	2000	5000
		5000	20000

Ag (g/t)		Pb (ppm)	
De	A	De	A
0.1	1	1	250
1	5	250	500
5	20	500	2000
		2000	20000

Cu (ppm)	
De	A
1	250
250	500
500	2000

Légende Géologique

Code	Description	Code	Description
CNR	Carotte non récupéré	I4	Roche intrusive ultramafique / ultrabasique
F1	Sulfure massifs (>65 % SF)	S	Sédiments
F2	Sulfure semi-massifs 35-65 % SF)	S3	Wacke
MT	Mort terrain	S4C	Conglomérat monogénique à fragments flottants
	Roches Felsiques	S6	Mudrock
I1	Roche Intrusive felsique	S6A	Siltstone
V1TU	Tuf felsique indifférencié	S6D	Mudstone
	Roches Intermédiaires	S6G	Claystone / argilite
I2	Roche intrusive intermédiaire		Roches Métamorphiques et Tectonites
V2J	Andésite	M8	Schiste
V2TU	Tuf intermédiaire indifférencié		Veines
V2TL	Tuf intermédiaire à lapilli	R1	Veine
	Roches Mafiques	R3	Brèche
I3	Roche intrusive mafique		Indifférenciés
I3A	Gabbro	VTD	Tuf à cendres
I3B	Lamprophyre mafique	VTBL	Tuf à blocs et lapilli (% blocs > % lapilli)
V3	Roche volcanique mafique		
V3B	Basalte		
V3TL	Tuf mafique à lapilli		
V3TU	Tuf mafique indifférencié		
V3TX	Tuf mafique à cristaux		



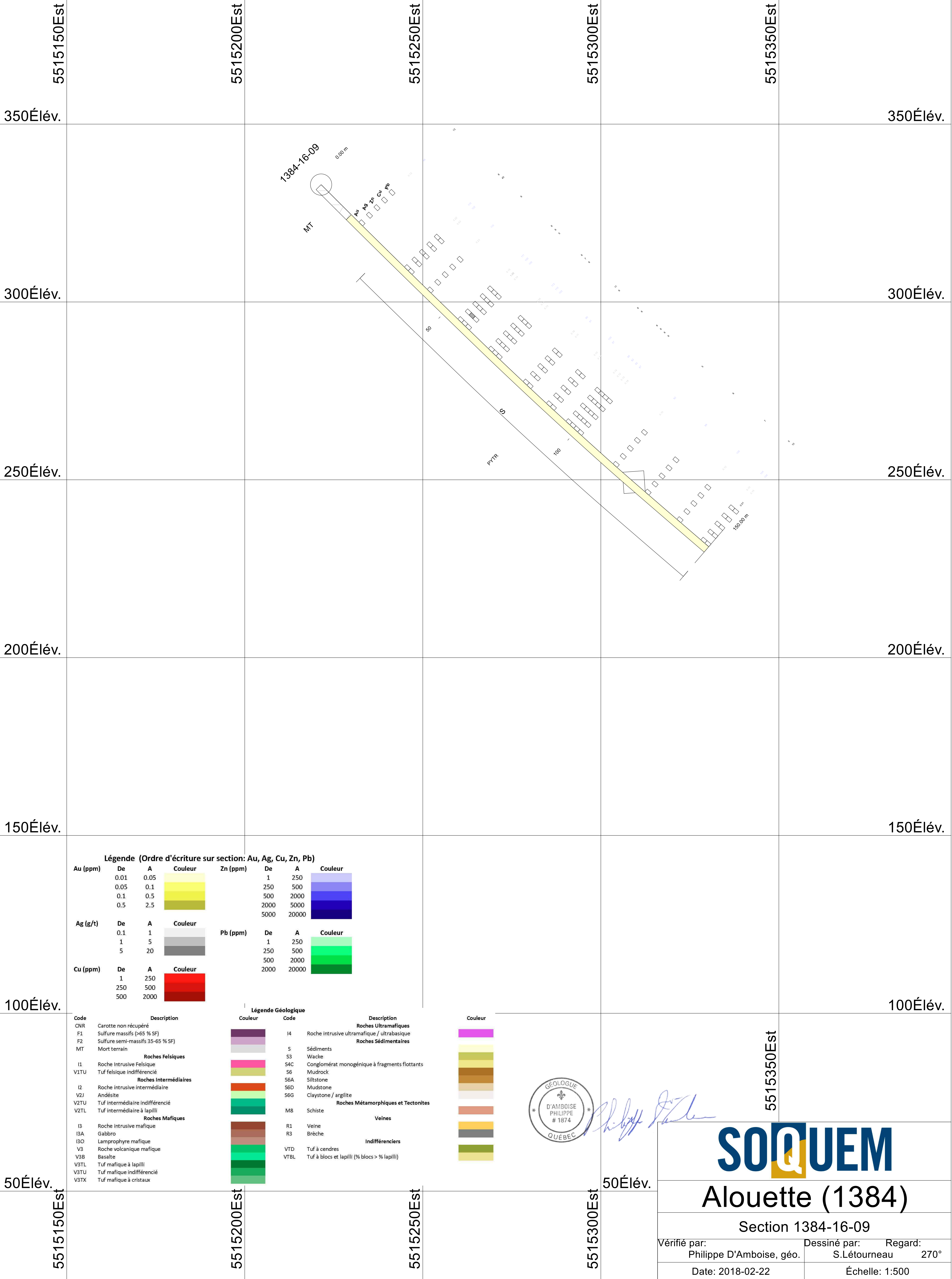
SOQUEM

Alouette (1384)

Section 1384-16-08

Vérifié par: Philippe D'Amboise, géo. Dessiné par: S.Létourneau Regard: 270°
Date: 2018-02-26 Échelle: 1:500

1384-16-09



Légende (Ordre d'écriture sur section: Au, Ag, Cu, Zn, Pb)

Au (ppm)			Zn (ppm)		
De	A	Couleur	De	A	Couleur
0.01	0.05	[Yellow]	1	250	[Purple]
0.05	0.1	[Light Yellow]	250	500	[Dark Purple]
0.1	0.5	[Yellow-Green]	500	2000	[Blue-Purple]
0.5	2.5	[Green]	2000	5000	[Dark Blue]
			5000	20000	[Dark Blue]

Ag (g/t)			Pb (ppm)		
De	A	Couleur	De	A	Couleur
0.1	1	[Grey]	1	250	[Light Green]
1	5	[Dark Grey]	250	500	[Green]
5	20	[Black]	500	2000	[Dark Green]
			2000	20000	[Dark Green]

Cu (ppm)		
De	A	Couleur
1	250	[Red]
250	500	[Dark Red]
500	2000	[Black]

Légende Géologique		
Couleur	Code	Description
[Purple]	I4	Roche intrusive ultramafique / ultrabasique
[Grey]	S	Sédiments
[Pink]	S3	Wacke
[Light Green]	S4C	Conglomérat monogénique à fragments flottants
[Yellow-Green]	S6	Mudrock
[Orange]	S6A	Siltstone
[Red]	S6D	Mudstone
[Green]	S6G	Claystone / argilite
[Dark Green]	M8	Schiste
[Brown]	R1	Veine
[Dark Brown]	R3	Brèche
[Light Green]	VTB	Tuf à blocs et lapilli (% blocs > % lapilli)
[Dark Green]	VTBL	Tuf à blocs et lapilli (% blocs > % lapilli)

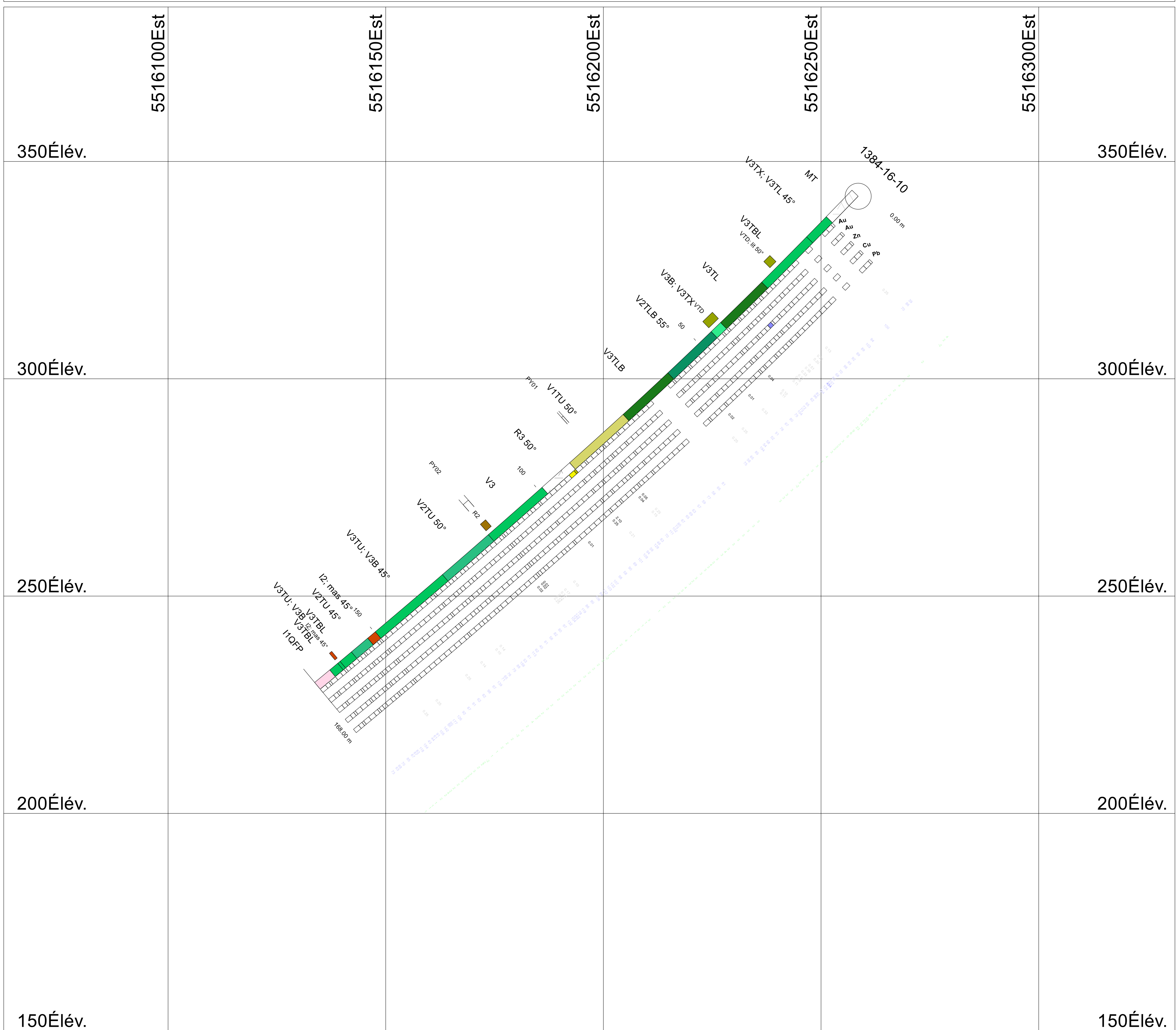
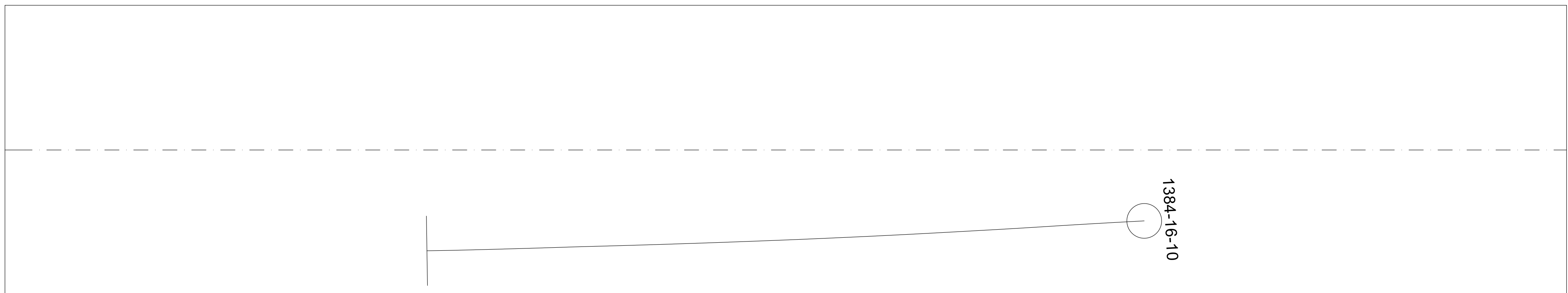
Code	Description
CNR	Carotte non récupéré
F1	Sulfure massifs (>65 % SF)
F2	Sulfure semi-massifs 35-65 % SF)
MT	Mort terrain
Roches Felsiques	
I1	Roche Intrusive felsique
V1TU	Tuf felsique indifférencié
Roches Intermédiaires	
I2	Roche intrusive intermédiaire
V2J	Andésite
V2TU	Tuf intermédiaire indifférencié
V2TL	Tuf intermédiaire à lapilli
Roches Mafiques	
I3	Roche intrusive mafique
I3A	Gabbro
I3O	Lamprophyre mafique
V3	Roche volcanique mafique
V3B	Basalte
V3TL	Tuf mafique à lapilli
V3TU	Tuf mafique indifférencié
V3TX	Tuf mafique à cristaux



Philippe D'Amboise

SOQUEM
Alouette (1384)
 Section 1384-16-09

Vérifié par: Philippe D'Amboise, géo. Dessiné par: S.Létoirneau Regard: 270°
 Date: 2018-02-22 Échelle: 1:500



Légende (Ordre d'écriture sur section: Au, Ag, Cu, Zn, Pb)			
Au (ppm)	De	A	Couleur
	0.01	0.05	
	0.05	0.1	
	0.1	0.5	
	0.5	2.5	
Ag (g/t)	De	A	Couleur
	0.1	1	
	1	5	
	5	20	
Cu (ppm)	De	A	Couleur
	1	250	
	250	500	
	500	2000	
		20000	
Zn (ppm)	De	A	Couleur
	1	250	
	250	500	
	500	2000	
	2000	5000	
	5000	20000	
Pb (ppm)	De	A	Couleur
	1	250	
	250	500	
	500	2000	
	2000	20000	

Légende Géologique			
Code	Description	Code	Description
CNR	Carotte non récupéré	I4	Roche intrusive ultramafique
F1	Sulfure massifs (>65 % SF)	S	Sédiments
F2	Sulfure semi-massifs 35-65 % SF)	S3	Wacke
MT	Mort terrain	S4C	Conglomérat monogénique à fragments flottants
	Roches Felsiques	S6	Mudrock
I1	Roche Intrusive Felsique	S6A	Siltstone
V1TU	Tuf felsique indifférencié	S6D	Mudstone
	Roches Intermédiaires	S6G	Claystone / argilite
I2	Roche intrusive Intermédiaire		Roches Métamorphiques et Tectonites
V2J	Andésite	M8	Schiste
V2TU	Tuf intermédiaire indifférencié		Veines
V2TL	Tuf intermédiaire à lapilli	R1	Veine
	Roches Mafiques	R3	Brèche
I3	Roche intrusive mafique		Indifférenciés
I3A	Gabbro	VTD	Tuf à cendres
I3O	Lamprophyre mafique	VTBL	Tuf à blocs et lapilli (% blocs > % lapilli)
V3	Roche volcanique mafique		
V3B	Basalte		
V3TL	Tuf mafique à lapilli		
V3TU	Tuf mafique indifférencié		
V3TX	Tuf mafique à cristaux		

Alouette (1384)

Section 1384-16-10

Vérifié par: Philippe D'Amboise, géo. Dessiné par: S.Létourneau Regard: 270°

Date: 2018-02-22 Échelle: 1:500

1384-16-12

5517900Est 5517950Est 5518000Est 5518050Est 5518100Est

350Élév. 350Élév.

300Élév. 300Élév.

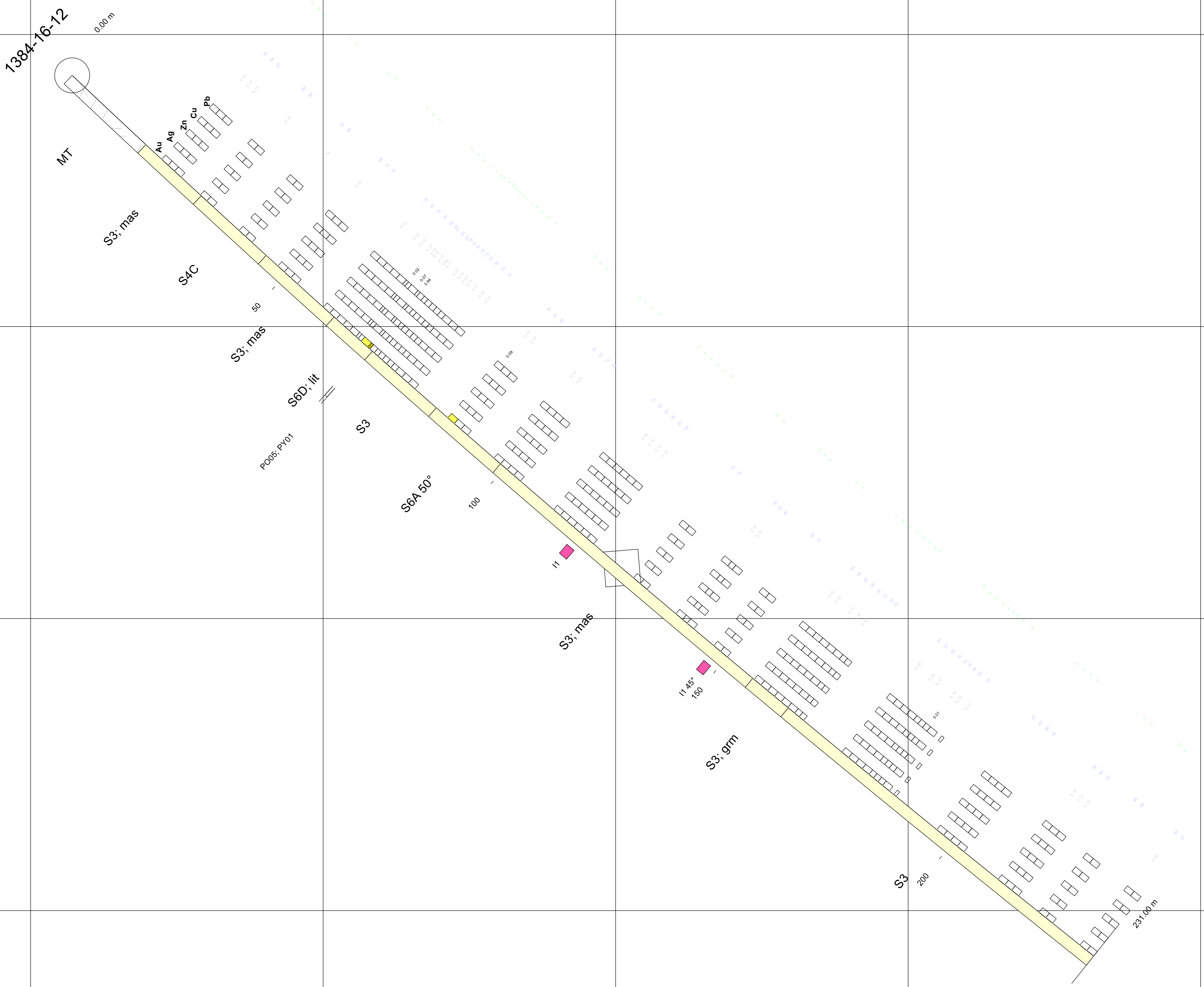
250Élév. 250Élév.

200Élév. 200Élév.

150Élév. 150Élév.

100Élév. 100Élév.

50Élév. 50Élév.



Légende (Ordre d'écriture sur section: Au, Ag, Cu, Zn, Pb)

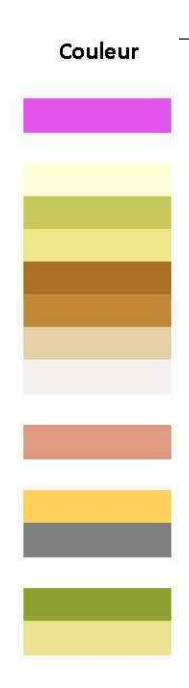
Au (ppm)			Zn (ppm)		
De	A	Couleur	De	A	Couleur
0.01	0.05	[Yellow]	1	250	[Blue]
0.05	0.1		250	500	
0.1	0.5	[Green]	500	2000	[Purple]
0.5	2.5		2000	5000	
			5000	20000	

Ag (g/t)			Pb (ppm)		
De	A	Couleur	De	A	Couleur
0.1	1	[Grey]	1	250	[Green]
1	5		250	500	
5	20		500	2000	
			2000	20000	

Cu (ppm)		
De	A	Couleur
1	250	[Red]
250	500	
500	2000	

Légende Géologique

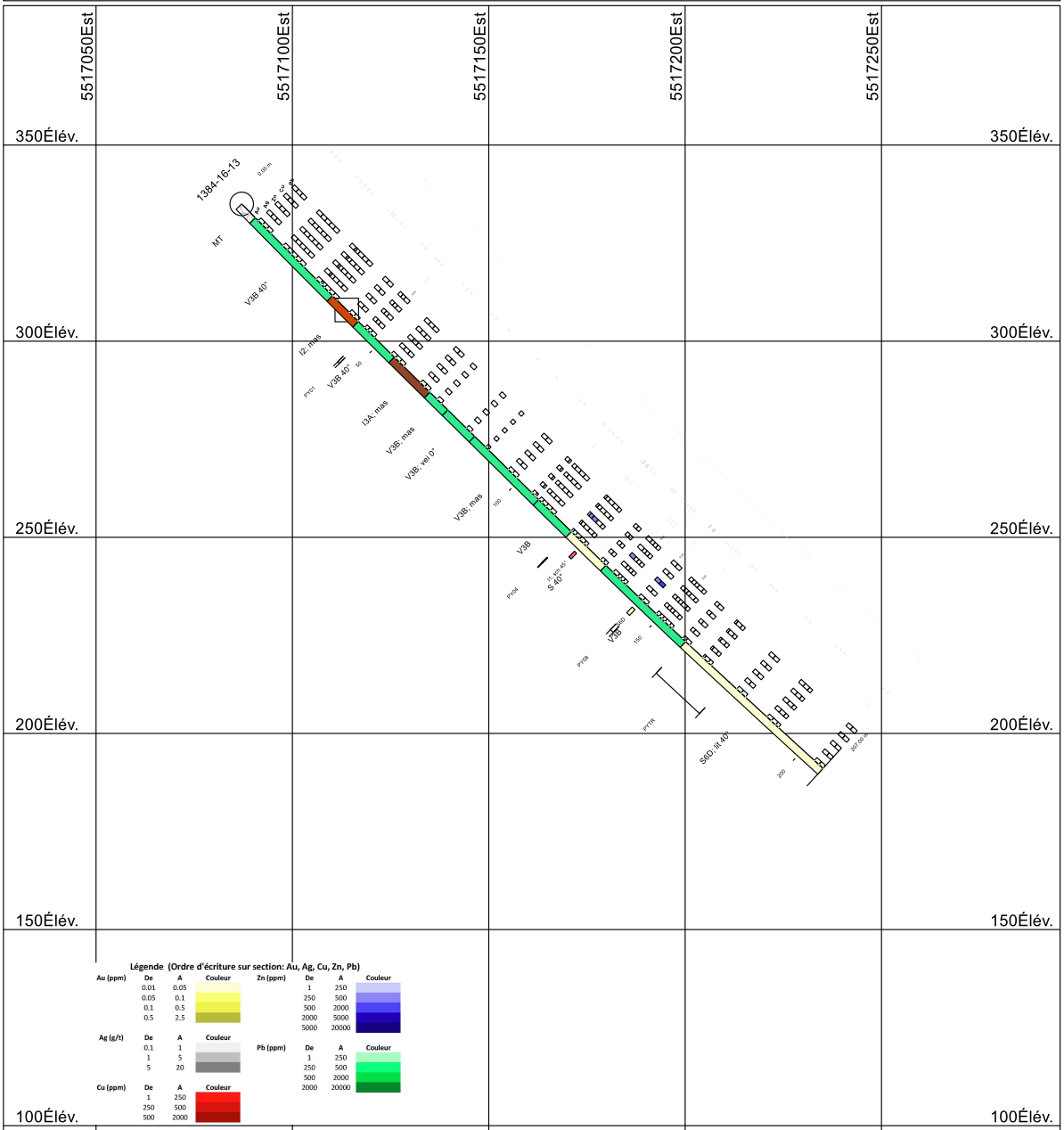
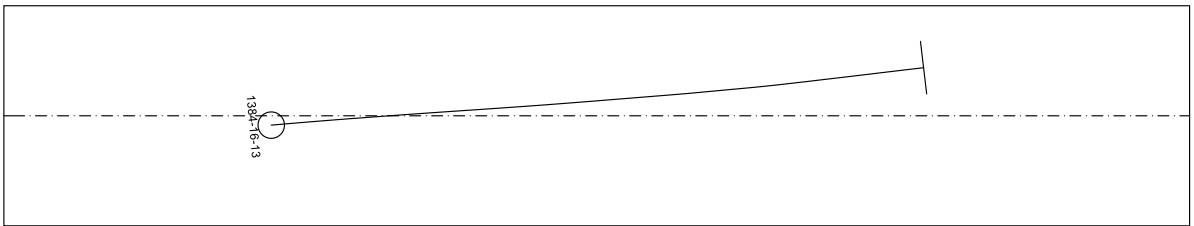
Couleur	Code	Description
[Purple]	I4	Roche intrusive ultramafique / ultrabasique
[Grey]	S	Sédiments
[Light Green]	S3	Wacke
[Pink]	S4C	Conglomérat monogénique à fragments flottants
[Light Yellow]	S6	Mudrock
[Light Green]	S6A	Siltstone
[Light Green]	S6D	Mudstone
[Light Green]	S6G	Claystone / argilite
[Light Green]	M8	Schiste
[Light Green]	R1	Veine
[Light Green]	R3	Brèche
[Light Green]	VTD	Tuf à cendres
[Light Green]	VTBL	Tuf à blocs et lapilli (% blocs > % lapilli)



SOQUEM
Alouette (1384)
Section 1384-16-12

Vérifié par: Philippe D'Amboise, géo. Dessiné par: S.Létourneau Regard: 270°
Date: 2018-02-22 Échelle: 1:500

5517900Est 5517950Est 5518000Est 5518050Est 5518100Est



Légende (Ordre d'écriture sur section: Au, Ag, Cu, Zn, Pb)

Au (ppm)			Zn (ppm)		
De	A	Couleur	De	A	Couleur
0.01	0.05	[Color scale from yellow to red]	1	250	[Color scale from blue to purple]
0.05	0.1		250	500	
0.1	0.5		500	2000	
0.5	2.5		2000	5000	
			5000	20000	

Ag (g/t)			Pb (ppm)		
De	A	Couleur	De	A	Couleur
0.1	1	[Color scale from grey to black]	1	250	[Color scale from green to red]
1	5		250	500	
5	20		500	2000	
			2000	20000	

Cu (ppm)		
De	A	Couleur
1	250	[Color scale from red to black]
250	500	
500	2000	
2000	20000	

Légende géologique

Code	Description	Couleur
000	Carrière non révisée	[Grey]
F1	Sulfure massif (48-50%)	[Purple]
F2	Sulfure semi-massif (33-45%)	[Dark Purple]
MT	Matière terrain	[Light Purple]
Roches Paléozoïques		
I1	Roche intrusive felsique	[Pink]
V101	Tuf volcanique néofléoché	[Light Green]
Roches Intermédiaires		
I2	Roche intrusive intermédiaire	[Orange]
V21	Andaléite	[Light Orange]
V22	Tuf intermédiaire indifférencié	[Light Green]
V23	Tuf intermédiaire à lauff	[Light Green]
Roches Multiphas		
I3	Roche intrusive mafique	[Dark Green]
I4	Gabbro	[Dark Green]
I5	Lamprophyre mafique	[Dark Green]
V31	Roche volcanique mafique	[Dark Green]
V32	Basalte	[Dark Green]
V33	Tuf mafique à lauff	[Dark Green]
V34	Tuf mafique indifférencié	[Dark Green]
V35	Tuf mafique à intrusion	[Dark Green]
Roches Ultramafiques		
U1	Roche intrusive ultramafique / amphibolite	[Light Purple]
Roches Sedimentaires		
S1	Sédiments	[Light Green]
M1	Mudstone	[Light Green]
S2C	Conglomérat monogénique à fragments flottants	[Light Green]
S2E	Siltstone	[Light Green]
S2G	Mudstone	[Light Green]
S2G	Claystone / argile	[Light Green]
Roches Métamorphiques et Tectoniques		
M3	Schiste	[Light Green]
Veines		
V41	Veine	[Light Green]
V42	Roche	[Light Green]
Indifférenciés		
V70	Tuf à lauff	[Light Green]
V71	Tuf à blocs et lapilli (à blocs > 50%)	[Light Green]



5517250Est

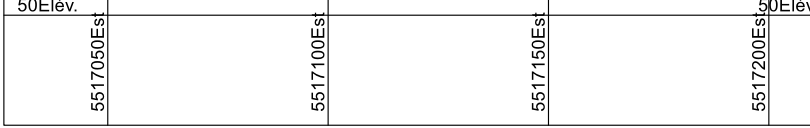
SOQUEM

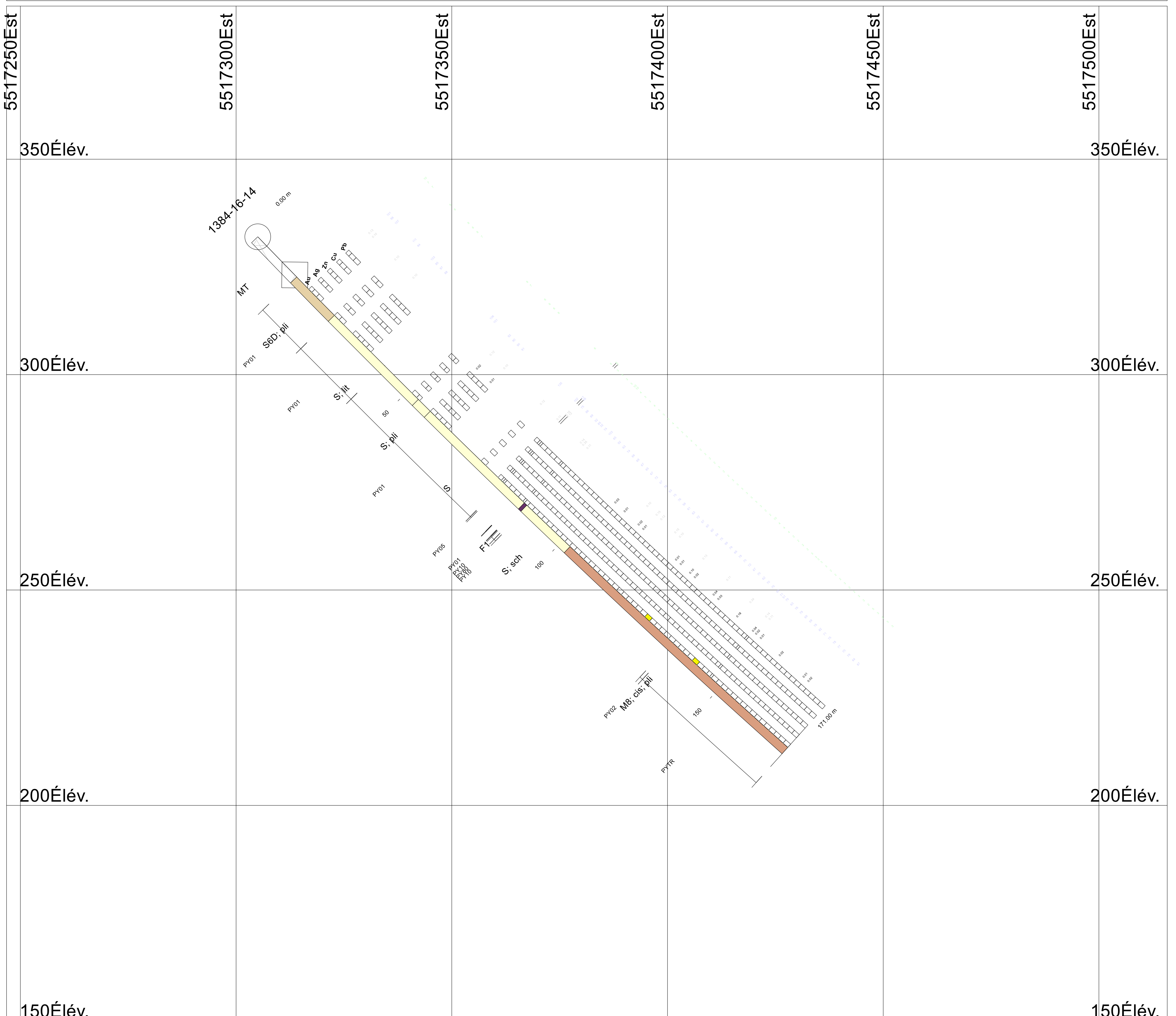
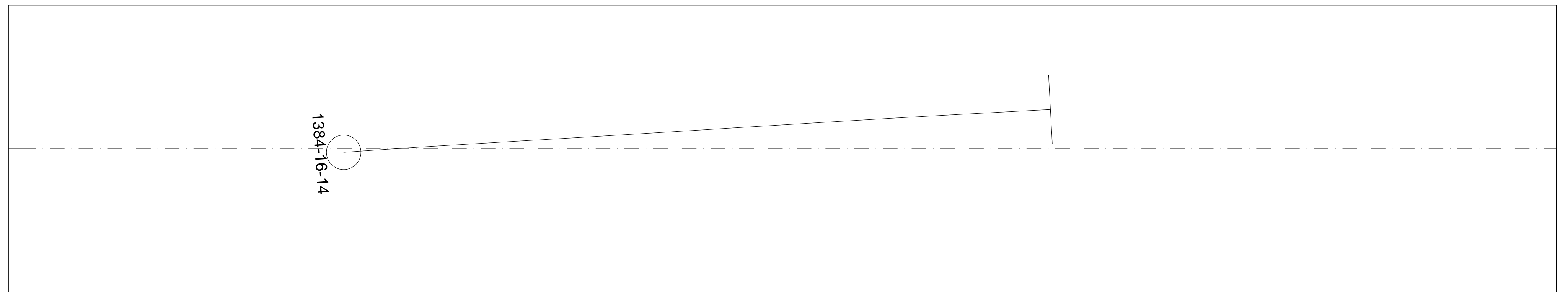
Alouette (1384)

Section 1384-16-13

Vérifié par: Philippe D'Amboise, géo.	Dessiné par: S. Létourneau	Regard: 270°
Date: 2018-02-22		Échelle: 1:500

50Élev.





Légende (Ordre d'écriture sur section: Au, Ag, Cu, Zn, Pb)

Au (ppm)		Zn (ppm)	
De	A	De	A
0.01	0.05	1	250
0.05	0.1	250	500
0.1	0.5	500	2000
0.5	2.5	2000	5000
		5000	20000

Ag (g/t)		Pb (ppm)	
De	A	De	A
0.1	1	1	250
1	5	250	500
5	20	500	2000
		2000	20000

Cu (ppm)	
De	A
1	250
250	500
500	2000

Légende Géologique

Couleur	Code	Description
[Purple]	I4	Roche intrusive ultramafique / ultrabasique
[Grey]	S	Sédiments
[Pink]	S3	Wacke
[Yellow]	S4C	Conglomérat monogénique à fragments flottants
[Green]	S6	Mudrock
[Orange]	S6A	Siltstone
[Red]	S6D	Mudstone
[Light Green]	S6G	Claystone / argilite
[Dark Green]	M8	Schiste
[Brown]	R1	Veine
[Light Brown]	R3	Brèche
[Light Green]	VTD	Tuf à cendres
[Dark Green]	VTBL	Tuf à blocs et lapilli (% blocs > % lapilli)

Code	Description
CNR	Carotte non récupéré
F1	Sulfure massifs (>65 % SF)
F2	Sulfure semi-massifs 35-65 % SF)
MT	Mort terrain
Roches Felsiques	
I1	Roche Intrusive Felsique
V1TU	Tuf felsique indifférencié
Roches Intermédiaires	
I2	Roche intrusive intermédiaire
V2J	Andésite
V2TU	Tuf intermédiaire indifférencié
V2TL	Tuf intermédiaire à lapilli
Roches Mafiques	
I3	Roche intrusive mafique
I3A	Gabbro
I3O	Lamprophyre mafique
V3	Roche volcanique mafique
V3B	Basalte
V3TL	Tuf mafique à lapilli
V3TU	Tuf mafique indifférencié
V3TX	Tuf mafique à cristaux



Philippe D'Amboise

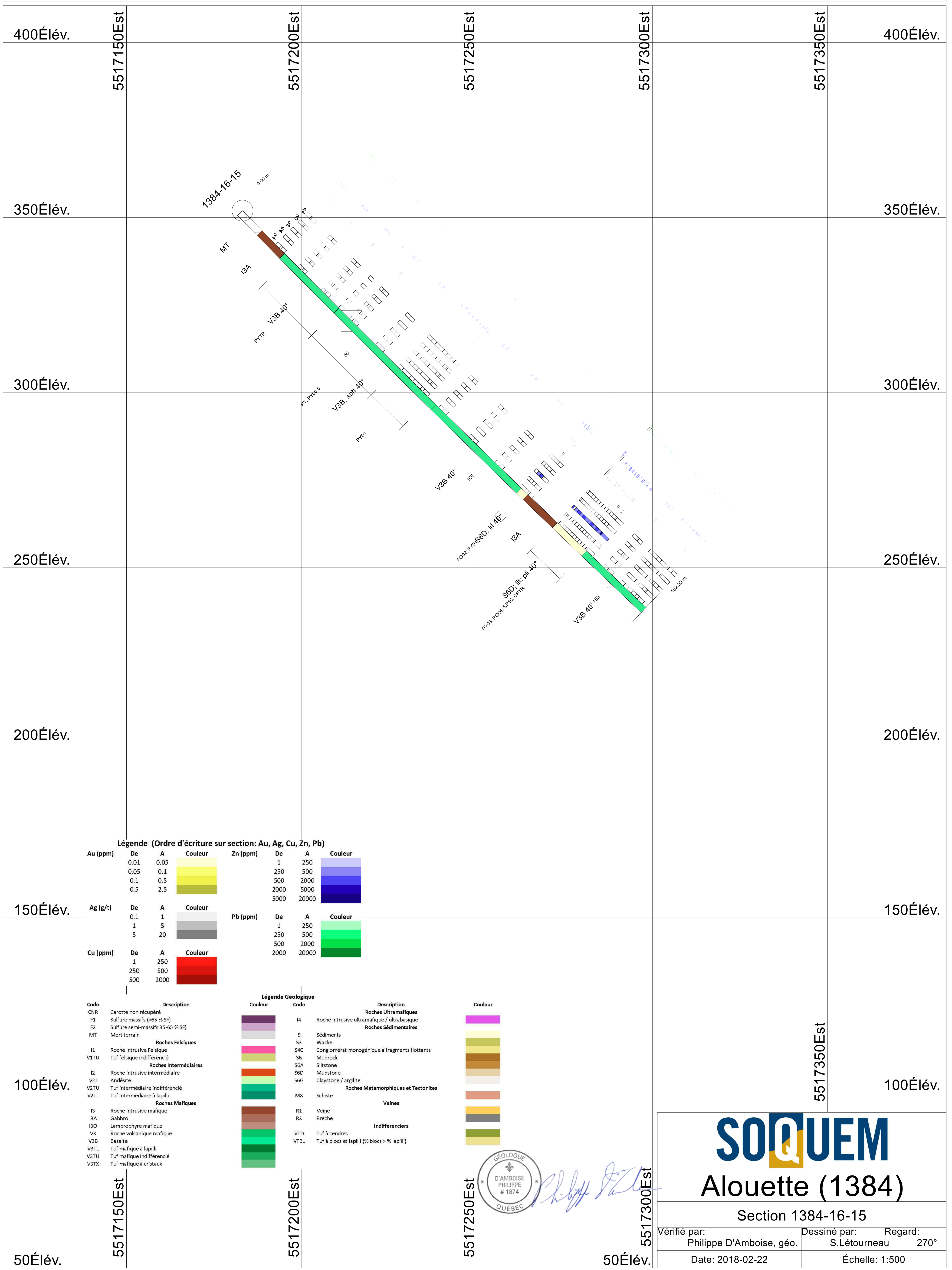
SOQUEM

Alouette (1384)

Section 1384-16-14

Vérifié par: Philippe D'Amboise, géo. Dessiné par: S.Létourneau Regard: 270°
Date: 2018-02-26 Échelle: 1:500

1384-16-15



Légende (Ordre d'écriture sur section: Au, Ag, Cu, Zn, Pb)

Au (ppm)			Zn (ppm)		
De	A	Couleur	De	A	Couleur
0.01	0.05	[Color scale from yellow to dark green]	1	250	[Color scale from light blue to dark blue]
0.05	0.1		250	500	
0.1	0.5		500	2000	
0.5	2.5		2000	5000	
			5000	20000	

Ag (g/t)			Pb (ppm)		
De	A	Couleur	De	A	Couleur
0.1	1	[Color scale from grey to black]	1	250	[Color scale from light green to dark green]
1	5		250	500	
5	20		500	2000	
			2000	20000	

Cu (ppm)		
De	A	Couleur
1	250	[Color scale from red to dark red]
250	500	
500	2000	

Code	Description	Couleur	Code	Description
CNR	Carotte non récupéré		I4	Roche intrusive ultramafique / ultrabasique
F1	Sulfure massifs (>65 % SF)		S	Sédiments
F2	Sulfure semi-massifs 35-65 % SF)		S3	Wacke
MT	Mort terrain		S4C	Conglomérat monogénique à fragments flottants
	Roches Felsiques		S6	Mudrock
I1	Roche intrusive felsique		S6A	Siltstone
V1TU	Tuf felsique indifférencié		S6D	Mudstone
	Roches Intermédiaires		S6G	Claystone / argilite
I2	Roche intrusive intermédiaire		M8	Schiste
V2J	Andésite			Roches Métamorphiques et Tectoniques
V2TU	Tuf intermédiaire indifférencié			Veines
V2TL	Tuf intermédiaire à lapilli		R1	Veine
	Roches Mafiques		R3	Brèche
I3	Roche intrusive mafique			Indifférenciés
I3A	Gabbro		VTD	Tuf à cendres
I3O	Lamprophyre mafique		VTBL	Tuf à blocs et lapilli (% blocs > % lapilli)
V3	Roche volcanique mafique			
V3B	Basalte			
V3TL	Tuf mafique à lapilli			
V3TU	Tuf mafique indifférencié			
V3TX	Tuf mafique à cristaux			



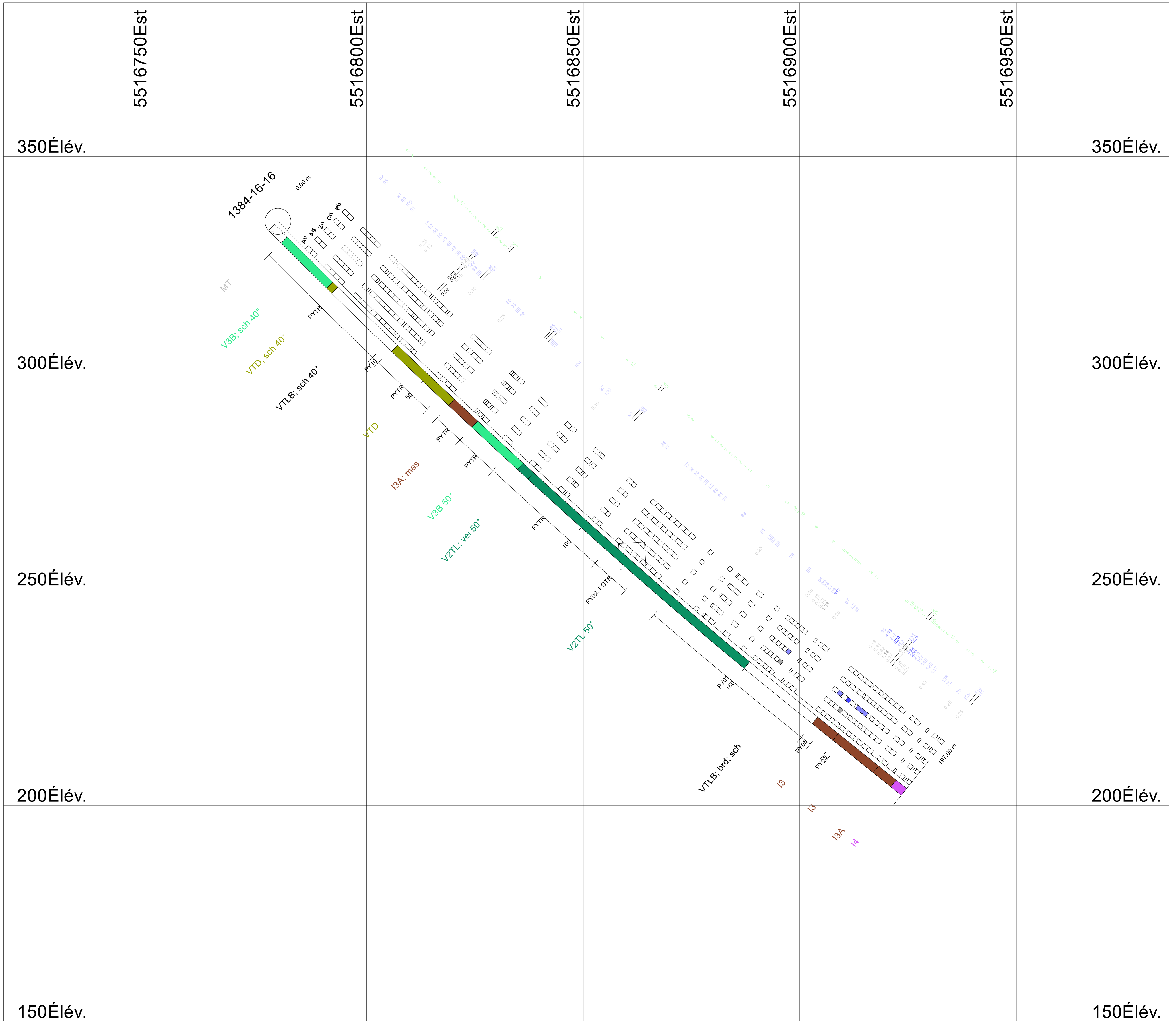
SOQUEM

Alouette (1384)

Section 1384-16-15

Vérifié par: Philippe D'Amboise, géo.	Dessiné par: S.Létoirneau	Regard: 270°
Date: 2018-02-22	Échelle: 1:500	

1384-16-16



5516750Est

5516800Est

5516850Est

5516900Est

5516950Est

5516950Est

50Élév.

SOQUEM
Alouette (1384)
Section 1384-16-16

Vérifié par: Philippe D'Amboise, géo. Dessiné par: S.Létourneau Regard: 270°
Date: 2018-02-22 Échelle: 1:500