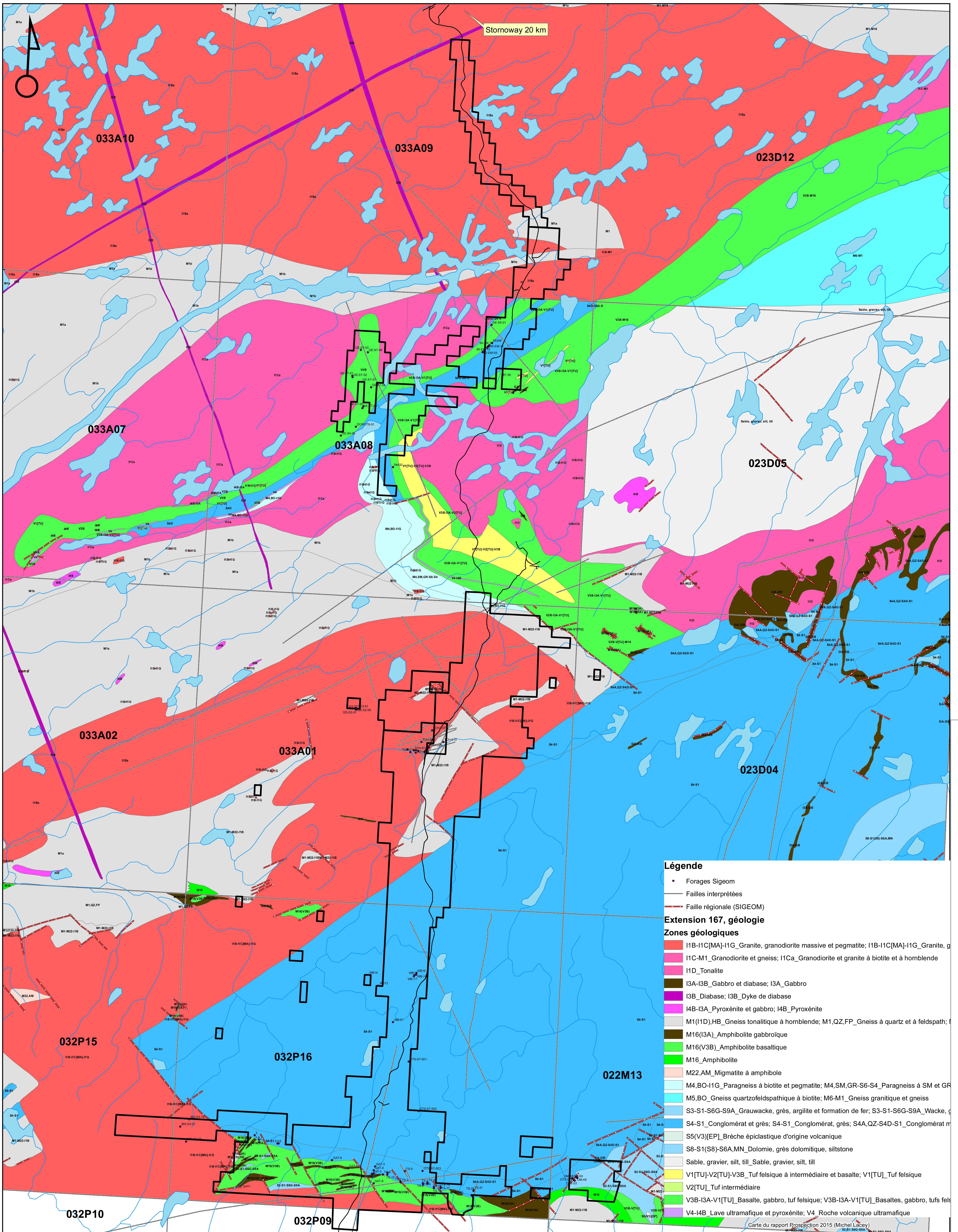


72°30'W

72°0'W

52°30'N

52°0'N



Stornoway 20 km

**Légende**

- Forages Sigeom
  - Failles interprétées
  - Faille régionale (SIGEOM)
- Extension 167, géologie**
- Zones géologiques**
- I1B-I1C[MA]-I1G\_Granite, granodiorite massive et pegmatite; I1B-I1C[MA]-I1G\_Granite, g
  - I1C-M1\_Granodiorite et gneiss; I1Ca\_Granodiorite et granite à biotite et à hornblende
  - I1D\_Tonalite
  - I3A-I3B\_Gabbro et diabase; I3A\_Gabbro
  - I3B\_Diabase; I3B\_Dyke de diabase
  - I4B-I3A\_Pyroxénite et gabbro; I4B\_Pyroxénite
  - M1(I1D),HB\_Gneiss tonalitique à hornblende; M1,QZ,FP\_Gneiss à quartz et à feldspath; f
  - M16(I3A)\_Amphibolite gabbroïque
  - M16(V3B)\_Amphibolite basaltique
  - M16\_Amphibolite
  - M22,AM\_Migmatite à amphibole
  - M4,BO-I1G\_Paragneiss à biotite et pegmatite; M4,SM,GR-S6-S4\_Paragneiss à SM et GR
  - M5,BO\_Gneiss quartzofeldspathique à biotite; M6-M1\_Gneiss granitique et gneiss
  - S3-S1-S6G-S9A\_Grauwaacke, grès, argilite et formation de fer; S3-S1-S6G-S9A\_Wacke, g
  - S4-S1\_Conglomérat et grès; S4-S1\_Conglomérat, grès; S4A,QZ-S4D-S1\_Conglomérat m
  - S5(V3)[EP]\_Brèche épilastique d'origine volcanique
  - S8-S1(S8)-S6A,MN\_Dolomie, grès dolomitique, siltstone
  - Sable, gravier, silt, till\_Sable, gravier, silt, till
  - V1[TU]-V2[TU]-V3B\_Tuf felsique à intermédiaire et basalte; V1[TU]\_Tuf felsique
  - V2[TU]\_Tuf intermédiaire
  - V3B-I3A-V1[TU]\_Basalte, gabbro, tuf felsique; V3B-I3A-V1[TU]\_Basaltes, gabbro, tufs fels
  - V4-I4B\_Lave ultramafique et pyroxénite; V4\_Roche volcanique ultramafique

Carte du rapport Prospection 2015 (Michel Lacey)



0 5 10 20 Kilometers

1:100 000  
NAD83 Lambert Conformal Conic

GM 69443

**EXTENSION 167  
GEOLOGIE (SIGEOM)**

Source: SIGEOM; Légende, voir PRO 2000-8 / MB 97-07

Path: G:\Exploration\GIS\Wabos\Report\Prospection 2015\ArcGIS\Extension167\SigeomGeology.mxd