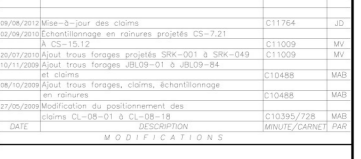


- LEGENDE:**
- Chemin
 - Point de base GPS
 - Géologie UTM
 - Lot / Rôles
 - Courbe principale
 - Courbe secondaire
 - Sentier
 - Point d'Élévation (Spot)
 - CS-110
 - Tracé de clôture
 - Tracé de clôture implanté
 - Stagette implantée
 - Clou de clôture
 - Tige de métal implantée
 - Trou de forage bitumineux (niveau: 1000 par défaut) (partition de 2 à 2-5m)
 - Trou de forage bitumineux par GPS (niveau: 1000 par défaut) (partition de 2 à 2-5m)
 - Trou de forage bitumineux par GPS (niveau: 1000 par défaut) (partition de 2 à 2-5m)
 - Trou de forage bitumineux par GPS (niveau: 1000 par défaut) (partition de 2 à 2-5m)

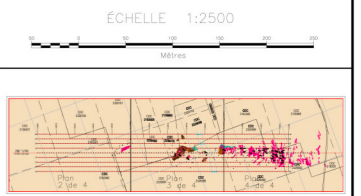
- NOTES TECHNIQUES:**
- Projection UTM (Coteau 18 Nord, métrique central 730 000m)
- Système de référence: NAD83 / SCS
- Les altitudes sont en référence au niveau moyen des mers (N.M.S.M.)
- POINTS DE RÉFÉRENCE:**
- | NORD (m) | EST (m) | ALT. (m) | DESC. |
|-------------|------------|----------|---|
| 5789452.386 | 358307.743 | 229.627 | Rep. mes. dans roc. sans point d'implantation |
| 5789443.211 | 358340.049 | 230.176 | Rep. mes. dans roc. sans point d'implantation |
- 2009-2
Les coordonnées des trous de forage proviennent des positions fournies par le client pour les trous réalisés par GPS suivants: CL-08-06, CL-08-08, CL-08-10, CL-08-11.
- 2009-3
Le positionnement UTM original de 7 jours d'observations GPS effectuées sur un point de référence géométriquement implanté pour les lots de ce travail. Le dit positionnement est basé sur les calculs effectués par le service de positionnement par satellite (GPS-RTK), en ligne du système canadien de référence spatiale (SCRS).
- La position et la forme des clôtures proviennent du fichier numérique reçu de Ministère des Ressources naturelles et de la Faune, secteur de la gestion des titres miniers (Gestim) en date du 21 mai 2009.

| CDR | DESCRIPTION | DATE | STATUT |
|---------|-------------------|------------|--------|
| 2009-01 | Plan de situation | 2009-01-15 | Final |
| 2009-02 | Plan de situation | 2009-02-15 | Final |
| 2009-03 | Plan de situation | 2009-03-15 | Final |
| 2009-04 | Plan de situation | 2009-04-15 | Final |
| 2009-05 | Plan de situation | 2009-05-15 | Final |
| 2009-06 | Plan de situation | 2009-06-15 | Final |
| 2009-07 | Plan de situation | 2009-07-15 | Final |
| 2009-08 | Plan de situation | 2009-08-15 | Final |
| 2009-09 | Plan de situation | 2009-09-15 | Final |
| 2009-10 | Plan de situation | 2009-10-15 | Final |
| 2009-11 | Plan de situation | 2009-11-15 | Final |
| 2009-12 | Plan de situation | 2009-12-15 | Final |



PROPRIÉTÉ James Bay Lithium
BAIE JAMES

ÉCHELLE 1:2500



PLAN DE COMPILATION 1 de 4

Préliminaire

Conçu par: [Nom]

Approuvé par: [Nom]

DATE: [Date]

CONTRÔLEUR: [Nom]