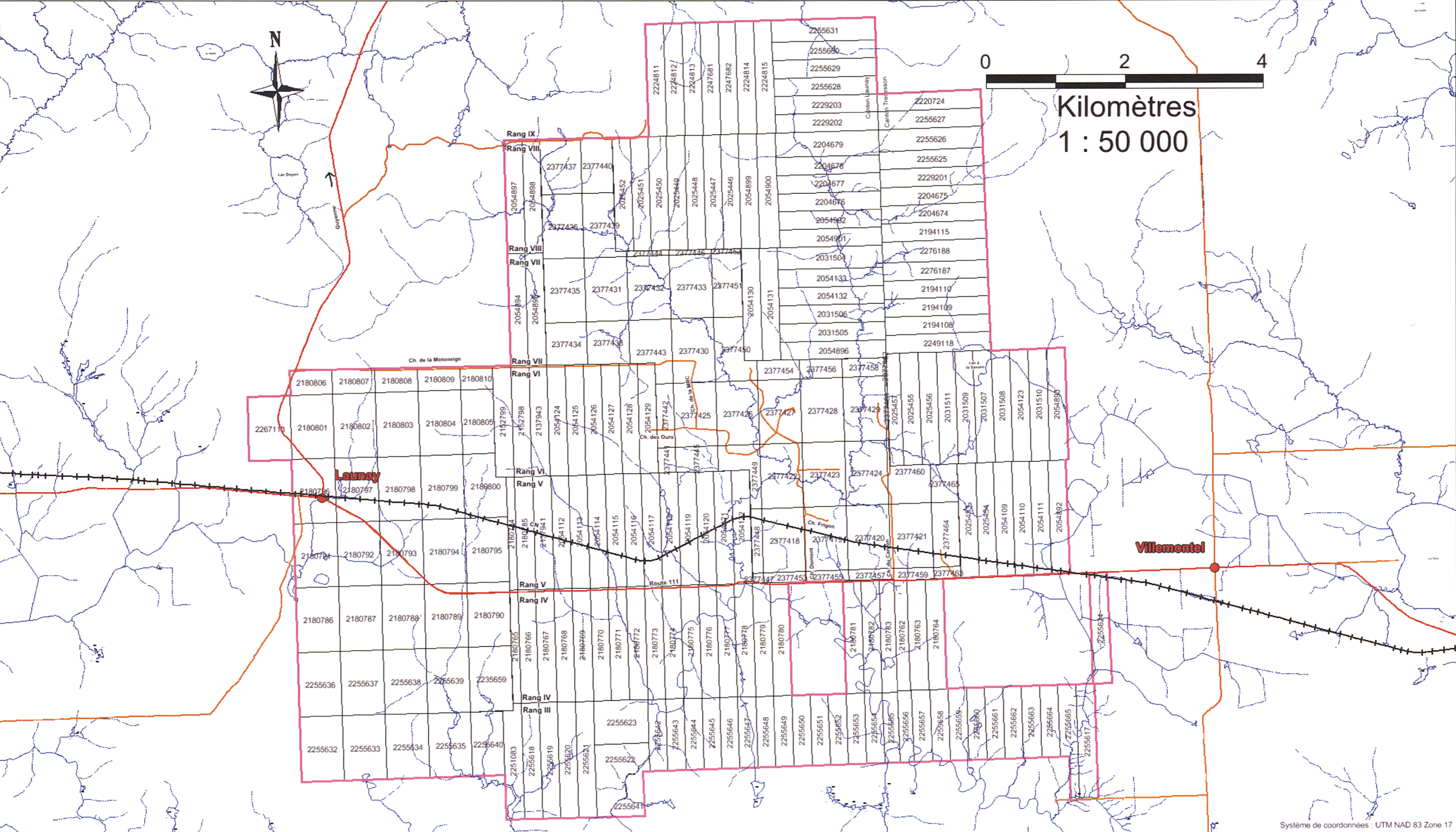
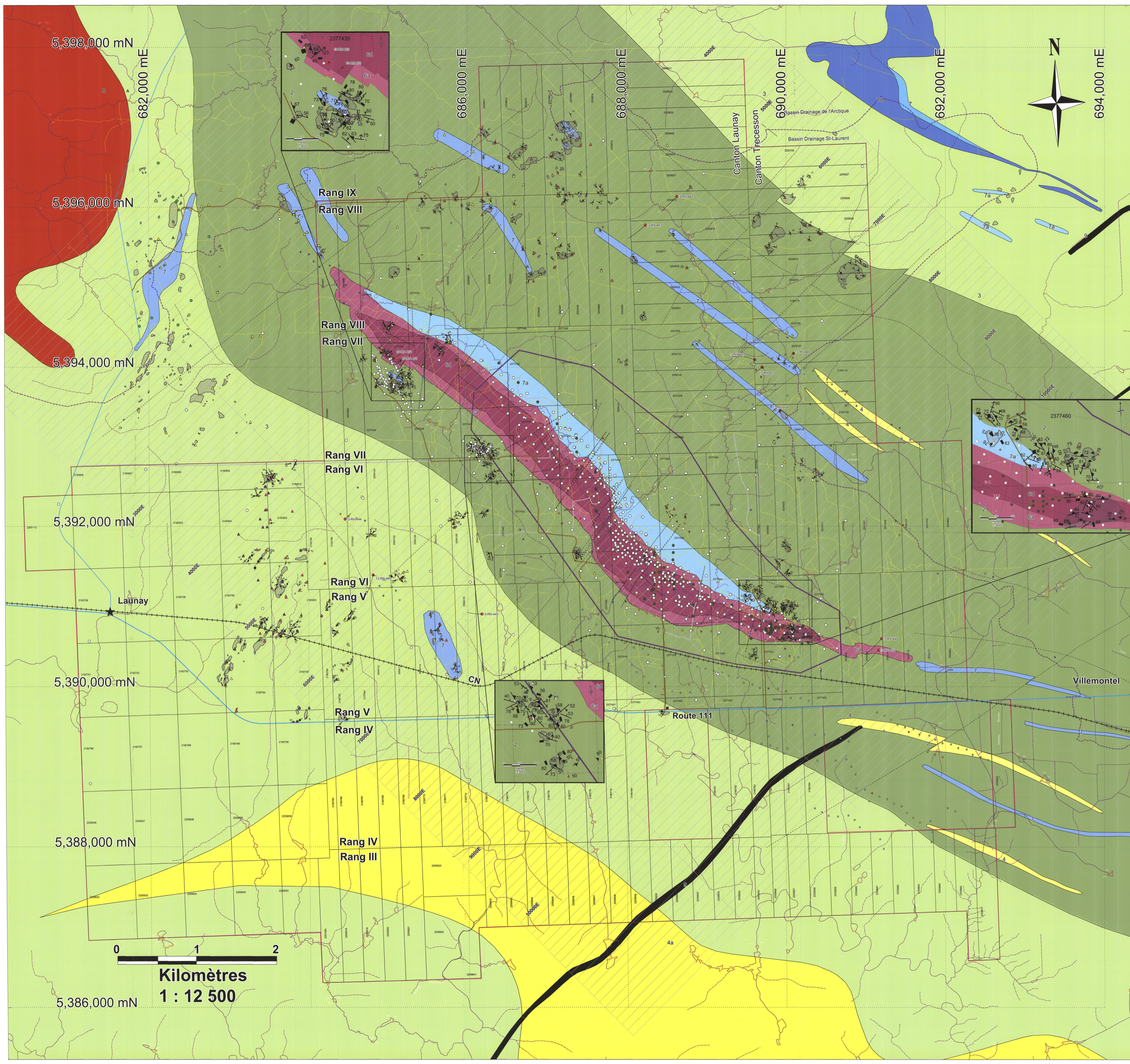


Figure 3.3 : Identification des Claims miniers de la propriété Dumont

GM 67904





Légende

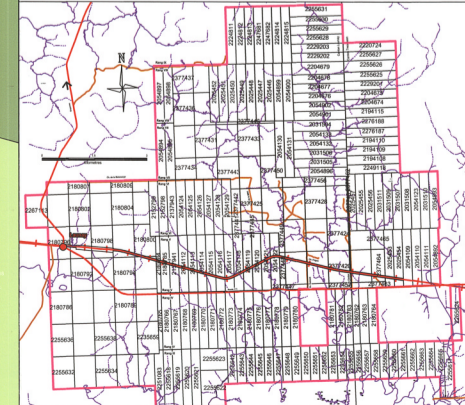
- Géologie**
- 2 Volcanique Matique
 - 3 Volcanique Intermédiaire
 - 4 Volcanique Feltique
 - 5 Au Roches
 - 6a Pléistocène
 - 6b Duvette
 - 7 Intrusif Matique
 - 7a Diabases
 - 7b Granite
 - 8 Intrusif Feltique
 - 9 Diabase
- Forage RNC**
- 2013-2012
 - 2007-2012
- Forage Historique**
- Dumont
 - Hors Dumont
- Echantillons**
- ▲ Analyses 2010
 - ▲ Roche Totale 2010
 - ▲ Analyses 2012
 - ▲ Roche Totale 2012
 - ▲ Analyses Historique

- Cours d'eau
- Cours d'eau intermittent
- Barrage de Casier
- Ligne de partage des eaux
- Failles et Plis
- Sol Mator
- Contour Propriété
- Clém
- Section Dumont
- Propriété Forage
- ★ Villes
- Routes
- Chemin de fer
- Chemin gravel
- Chemin sable et argile
- Chemin VTT
- Affourcement
- Cibles Condir VTEM
- 0-1
- 1-2
- 2-3
- 3-5
- 5-10

Légende Structurale

- Litage**
- 74 / Incliné
 - Vertical
- Foliation**
- 87 / Incliné
 - Vertical
- Joints**
- 79 / Incliné
 - Vertical
- Failles Normales (dents sur le bloc du toit)**
- 76 / Incliné
 - 90 / Vertical
- Failles Inverses (dents sur le bloc du toit)**
- 78 / Incliné
 - 90 / Vertical
- Failles de cisaillement (avec pendage)**
- 90 / 70 / Dextre
 - 90 / 52 / Senestre
- Failles soupçonnées (avec pendage)**
- 48 / Incliné
 - Vertical
- Veine de Quartz**
- va / Vertical
 - 70 / Incliné
 - 90 / Vertical

Royal Nickel Corporation
 Projet Dumont
 GM 57904
 Carte 1
 Compilation des travaux d'exploration
 sur fond géologique (1 : 12 500)



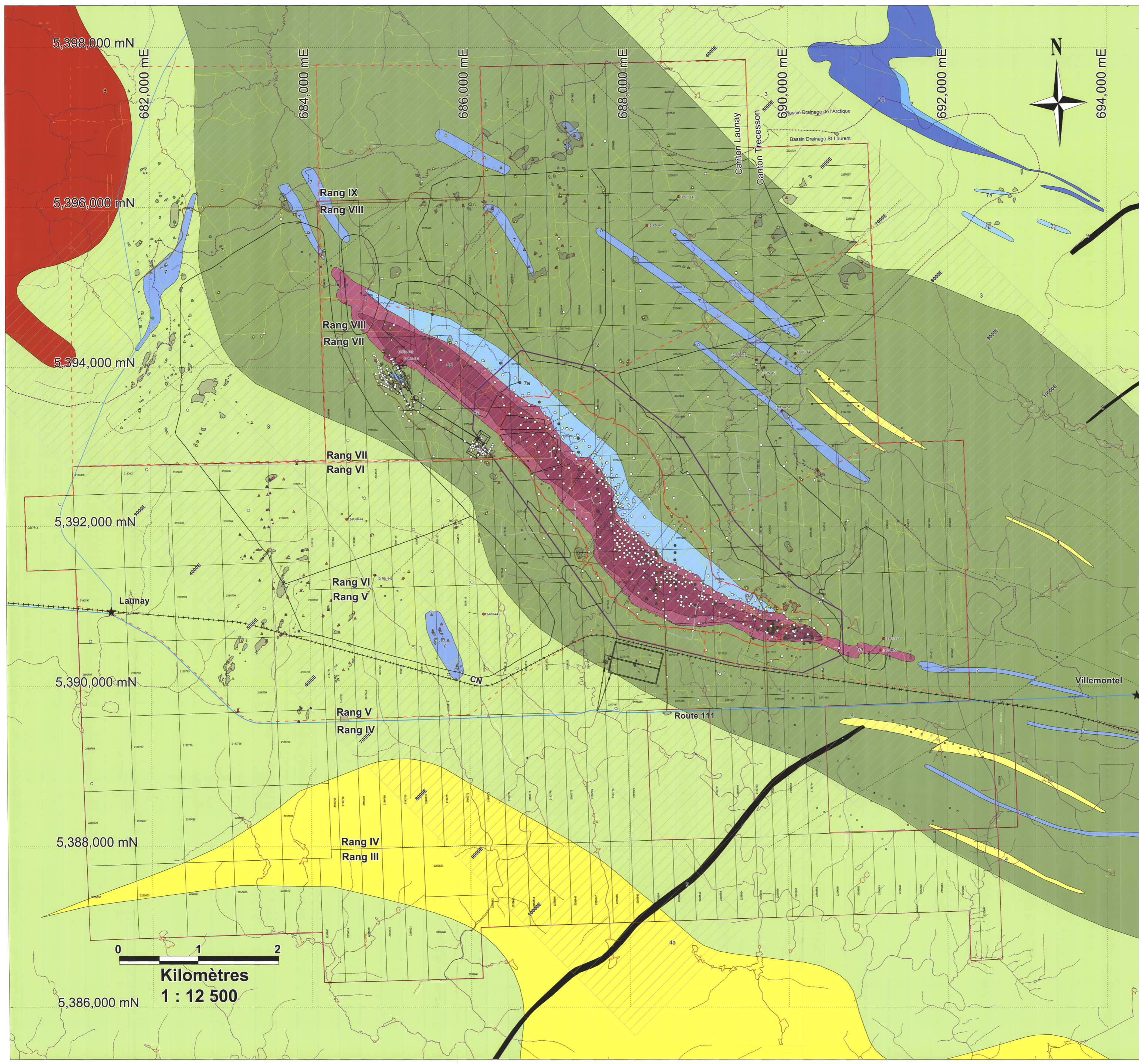
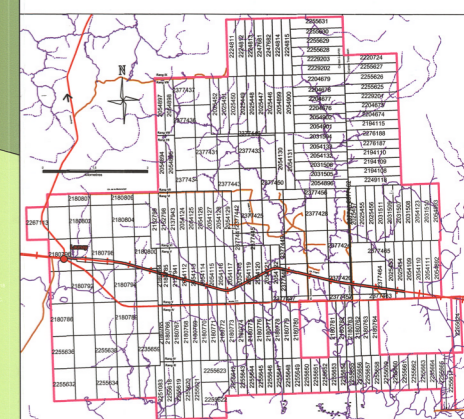
0 1 2
 Kilomètres
 1 : 12 500

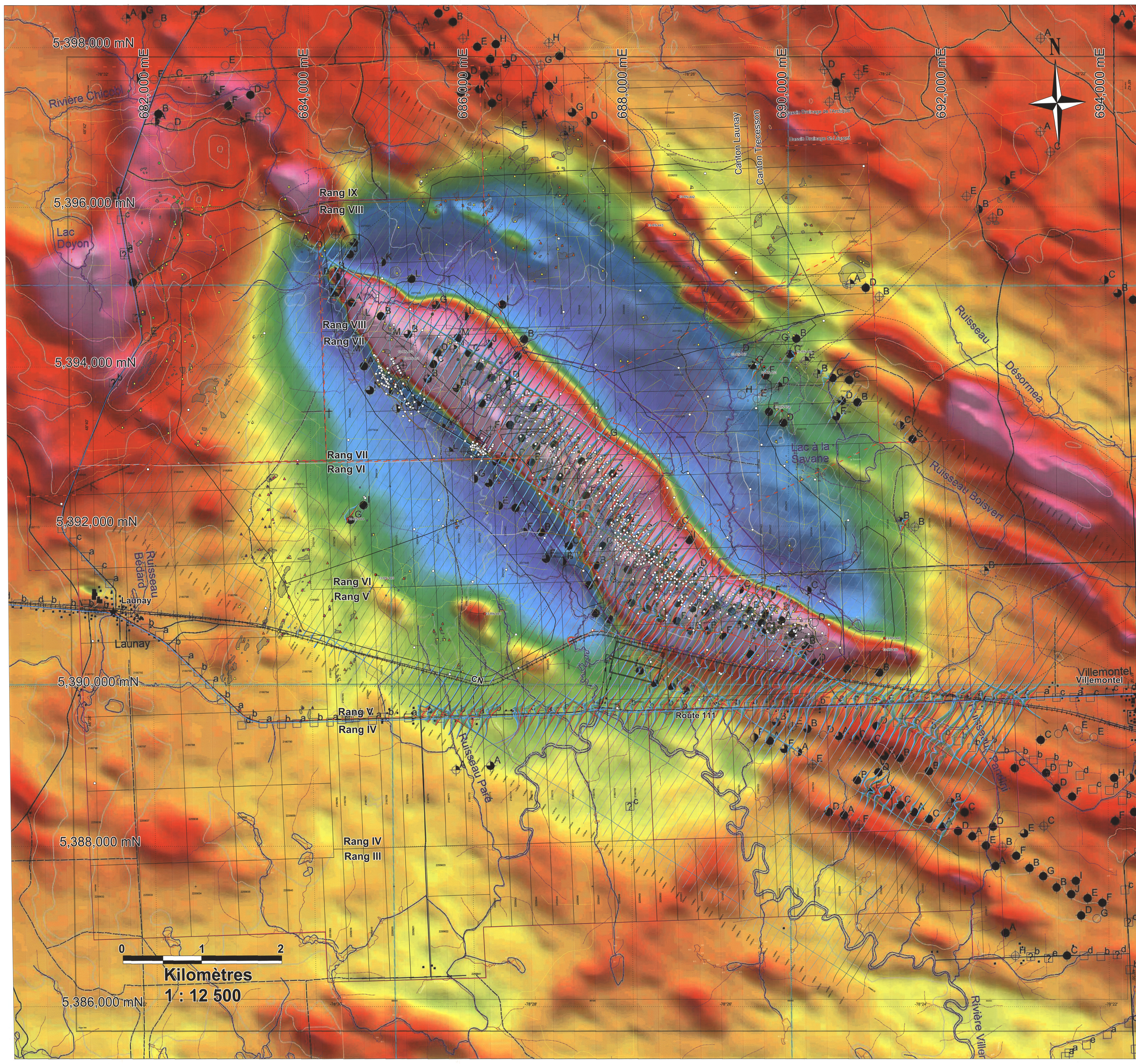


- Géologie**
- 2 Volcanique Mésozoïque
 - 3 Volcanique Intermédiaire
 - 4 Volcanique Paléozoïque
 - 5a Paléozoïque
 - 6a Paléozoïque
 - 7a Paléozoïque
 - 8 Paléozoïque
 - 9 Paléozoïque
 - 10 Paléozoïque
- Forage RNC**
- 2012
 - 2007-2012
 - Forage Historique
 - Dumont
 - Hors Dumont
- Echantillons**
- Analyses 2010
 - Notre Team 2010
 - Analyses 2012
 - Notre Team 2012
 - Analyses Historiques

- Cours d'eau
 - Cours d'eau intermittent
 - Barrage de Casor
 - Ligne de partage des eaux
 - Failles et Plis
 - Bail Miner
 - Contour Propriété
 - Claire
 - Section Dumont
 - Projection Forage
 - Villes
 - Routes
 - Chemins de fer
 - Chemins graves
 - Chemins sable et argile
 - Chemins VTT
 - Alignement
 - Passer Forage
 - Infrastructures
 - Batiments Prévision
- Cibles Conduir VTEM**
- 0-1
 - 1-2
 - 2-3
 - 3-5
 - 5-20

GM 67904
 Royal Nickel Corporation
 Projet Dumont
 Carte 2
 Secteurs et Infrastructures
 sur fond géologique (1 : 12 500)





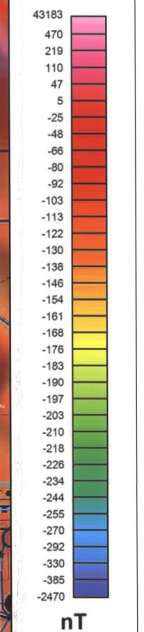
Légende

SYMBOLES DES ANOMALIES ÉLECTROMAGNÉTIQUES
ELECTROMAGNETIC ANOMALY SYMBOLS

Anomalie / Anomaly	Canaux / Channels
⊕	Supérieure / Bufical
⊙	Antérieure / Cultural
⊕	1-2
⊙	3-4
⊕	5-6
⊙	7-8
⊕	9-10
⊙	11-12

- Forage RNC
 ● 2013
 ○ 2007-2012
 Forage Historique
 ● Dumont
 ● Hors Dumont
- Echantillons
 ▲ Analyses 2010
 ▲ Roche Tasse 2010
 ▲ Analyses 2012
 ▲ Roche Tasse 2012
 ▲ Analyses Historiques

- Cours d'eau
 --- Cours d'eau intermittent
 --- Barrage de Captif
 --- Ligne de partage des eaux
 --- Falaises et PIs
 □ Bail Miner
 □ Concessions Propriété
 □ Claim
- Projection forage
 * Villes
 — Routes
 — Chemin de fer
 — Chemin gravel
 — Chemin solite et argile
 — Chemin VTT
 — Affouement
 — Forêt Protégée
 — Infrastructures
 — Secteurs d'exploration
- Clé des Contour VTEM
 0-1
 1-2
 2-3
 3-5
 5-10



GM 67904
Royal Nickel Corporation
Projet Dumont

Carte 3
 21 FEV. 2016

Compilation des travaux d'exploration sur
 fond magnétique, VTEM et Megatem (1 : 12 500)

